

13. СЕРТИФИКАЦИЯ

FORZA Наушники беспроводные TWS TON, 30/250 мАч, BT 5.1, розовый

Соответствует требованиям ТР ТС 020/2011 «Электромагнитная совместимость технических средств», ТР ЕАЭС 037/2016 «Об ограничении применения опасных веществ в изделиях электротехники и радиоэлектроники». Импортёр, лицо, уполномоченное на принятие претензий потребителей в России: ООО «КОНСТАНТА ТОРГ», 121552, город Москва, улица Оршанская, дом 5, помещение 137, тел.: 8 800 500-18-42, эл. почта: constorg@list.ru, Импортёр в РБ: ООО «МГП Ритейл», Беларусь, г. Минск, ул. Голубка, 2. Тел.: 8 (017) 396-85-17. Изготовлено в Китае. Срок службы: 1 год. Гарантия: 1 год. Дата изготовления указана на упаковке.

Изготовитель: Лотус Шаньчжэнь Импорт Экспорт Ко., Лтд., 18 АЗ, Хуантин Сентер, ул. Фухуа 350, Ганся Коммьюнити, район Футень, г. Шаньчжэнь, Китай.



16

FORZA
PLUS

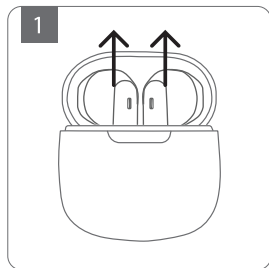
Руководство по эксплуатации

НАУШНИКИ БЕСПРОВОДНЫЕ TWS TON

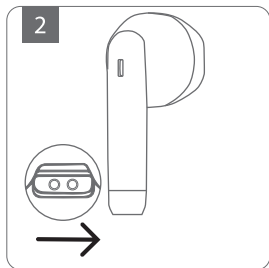
Арт. 410-329

Перед первым использованием ознакомьтесь с инструкцией. Сохраните ее.

1. ПЕРВОЕ ВКЛЮЧЕНИЕ



Извлеките наушники из футляра.



Отклейте защитную пленку с контактов зарядки каждого наушника и верните наушники в футляр.

2

10. УТИЛИЗАЦИЯ

Отходы, образующиеся при утилизации изделий, подлежат обязательному сбору с последующей утилизацией в установленном порядке и в соответствии с действующими требованиями и нормами отраслевой нормативной документации, в том числе в соответствии с СанПиН 2.1.3684-21 «Санитарно-эпидемиологические требования к содержанию территорий городских и сельских поселений, к водным объектам, питьевой воде и питьевому водоснабжению населения, атмосферному воздуху, почвам, жилым помещениям, эксплуатации производственных, общественных помещений, организации и проведению санитарно-противоэпидемических (профилактических) мероприятий».

11. ХРАНЕНИЕ И ТРАНСПОРТИРОВКА

При хранении и транспортировке оберегайте устройство от воздействия повышенной влажности, пыли, низких и высоких температур, едких жидкостей и газов.

12. НАЗНАЧЕНИЕ

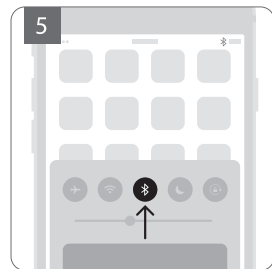
Устройство предназначено для прослушивания музыки, речи и иных аудиосигналов с различных устройств, оснащенных Bluetooth: мобильных телефонов, ноутбуков, планшетов и т. д.

15

9. ПРОБЛЕМЫ И ИХ РЕШЕНИЯ

<p>Наушники не реагируют на нажатие кнопок</p> <p>5</p>	<ul style="list-style-type: none"> • Проверить уровень заряда, подзарядить наушники. • Повторить шаги из пункта 1.
<p>Подключение происходит либо к одному, либо к другому наушнику, но не к двум сразу</p> <p>6</p>	<ul style="list-style-type: none"> • Если в списке доступных устройств высветилось два устройства FORZA TON, наушники необходимо предварительно соединить в пару и только после этого подключаться к ним. • Уберите наушники в футляр и удалите их из списка устройств Bluetooth. Извлеките 1 наушник и 5 раз коснитесь тач-кнопки наушника. LED-индикатор замигает белым светом. Продолжите то же самое со вторым наушником. Если наушники не объединены в пару, LED-индикатор мигает на обоих, если наушники соединены — только на одном.
<p>Разное время зарядки аккумулятора и/или продолжительность работы левого и правого наушников</p> <p>7</p>	<ul style="list-style-type: none"> • Время зарядки двух наушников может различаться, даже если они начали заряжаться в одно и то же время. • Время зарядки и оставшийся заряд аккумулятора двух наушников могут различаться в связи с отличиями их внутренних компонентов.
<p>Не работает правый или левый наушник</p> <p>8</p>	<ul style="list-style-type: none"> • Возможно, уровень заряда наушников различается, требуется дозарядить. • Попробовать зарядить оба наушника одновременно или зарядить только тот наушник, который перестал работать (работающий наушник извлечь из футляра).
<p>Аккумулятор разряжается быстрее, чем обычно</p> <p>9</p>	<ul style="list-style-type: none"> • Эффективный заряд аккумулятора наушников может сократиться при слишком низкой или слишком высокой температуре окружающей среды. • Аккумулятор является расходным материалом, и его эффективный заряд будет со временем снижаться.

14

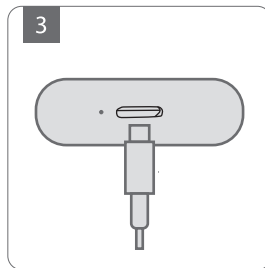


Включите режим беспроводного соединения Bluetooth на телефоне (или другом устройстве). Для этого зайдите в «Настройки» — «Bluetooth».

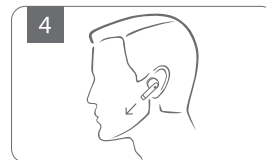


Выполните поиск доступных устройств.

4



Перед первым использованием мы настоятельно рекомендуем полностью зарядить наушники и футляр FORZA TON. Дополнительные сведения о зарядке устройства смотрите в разделе «Питание устройства».



После полной зарядки наушников и футляра извлеките наушники и вставьте их в уши. Они должны включиться автоматически — вы услышите тональный сигнал. Убедитесь, что наушники вставлены плотно. Для корректной работы они должны быть расположены по направлению линии skull.

В последующем включение наушников будет происходить автоматически — при извлечении их из футляра, а выключение — после возврата в футляр.

3

9. ПРОБЛЕМЫ И ИХ РЕШЕНИЯ

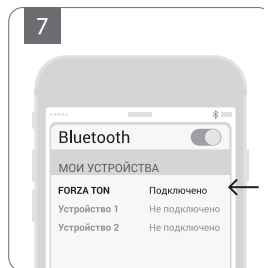
<p>Музыка прерывается/ воспроизведение останавливается</p>	<ul style="list-style-type: none"> • Уменьшить расстояние до устройства. • Проверить наличие помех от других радиоэлектронных устройств. • Убедиться, что наушники не подсоединены к другим устройствам. Если необходимо, отсоединить от других устройств. • Перезагрузить наушники (выключить-включить). Удалить наушники из списка устройств на телефоне (или другом устройстве) и подключить заново. <p>1</p>
<p>Не получается найти наушники в списке устройств либо не удается подключиться</p>	<ul style="list-style-type: none"> • Убедиться, что наушники включены. • Повторить шаги из пункта 1. • Возможны помехи от сети Wi-Fi. Отключите беспроводное соединение на вашем устройстве и подключите наушники. Вы сможете включить беспроводное соединение после успешного сопряжения наушников. • Если вы не пользовались наушниками более недели, включается режим защиты батареи. Чтобы снова активировать наушники, подключите футляр к источнику питания, затем извлеките наушники. • Некоторые смартфоны требуют полного удаления предыдущих BT-устройств перед добавлением нового — очистите список подключенных ранее BT-устройств. <p>2</p>
<p>Наушники подключены, но музыка не воспроизводится</p>	<ul style="list-style-type: none"> • Проверить настройки громкости на телефоне (или другом устройстве). • Повторить шаги из пункта 1. <p>3</p>
<p>Наушники не включаются</p>	<ul style="list-style-type: none"> • Проверить, удалена ли защитная пленка с контактов зарядки снизу наушников. • Проверить уровень заряда, подзарядить наушники. <p>4</p>

13

8. МЕРЫ БЕЗОПАСНОСТИ И ПРЕДОСТОРОЖНОСТИ

1. Во избежание поражения электрическим током не вскрывайте устройство и не производите ремонт самостоятельно. Обслуживание и ремонт должны производить только квалифицированные специалисты сервисного центра.
2. Устройство оснащено литиевым аккумулятором, не разбирайте его и не подвергайте воздействию открытого огня – это может привести к взрыву.
3. Не оставляйте устройство на длительное время в разряженном состоянии. Это может привести к порче аккумулятора.
4. Отключая устройство от сети, извлекайте кабель питания из розетки только за вилку или внешнюю пластиковую часть штекера USB.
5. Оберегайте устройство от воздействия повышенной влажности, пыли, низких и высоких температур, едких жидкостей и газов.
6. Не трогайте динамики, это может привести к их повреждению.
7. Указания по уходу: для очистки корпуса используйте чистую мягкую ткань. Не используйте химически активные вещества для очистки устройства.
8. Не роняйте устройство, чтобы не повредить его.

12

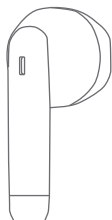


Выберите наушники FORZA TON из списка найденных устройств и подключитесь к ним.

Выполните поиск доступных устройств. Если в списке доступных устройств высветилось два устройства FORZA TON, смотри раздел «Проблемы и их решения» (пункт 6).

5

2. УПРАВЛЕНИЕ



2 sec ●



Siri

Голосовой помощник
Зажмите тач-кнопку на 2 секунды

●



Воспроизведение/пауза
Однократное касание любого наушника

R ●●



Следующий трек
Двукратное касание правого наушника

L ●●



Предыдущий трек
Двукратное касание левого наушника

●



Принять входящий вызов
Однократное касание любого наушника

●●



Отклонить/завершить входящий вызов
Двукратное касание любого наушника



ВНИМАНИЕ: поддержку функций, описанных выше, необходимо проверять на каждом устройстве индивидуально.

6

7. ТЕХНИЧЕСКИЕ ХАРАКТЕРИСТИКИ

Автономность*:

Работа от аккумулятора	До 3 часов
Работа с подзарядкой от футляра	До 15 часов
Беспроводное соединение:	
Модуль беспроводного соединения	Версия BT 5,1
Дистанция соединения	До 10 м
Звуковые характеристики:	
Громкость	95 дБ
Диапазон воспроизводимых частот	20-20 000 Гц

Питание:

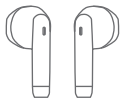
Емкость аккумулятора	Наушник – 3,7 В/30 мАч Футляр – 3,7 В/250 мАч
Вход подзарядки	Type-C
Кабель в комплекте	Type-C 5 В/1 А, 1 м
Время зарядки наушников	1,5 ч
Время зарядки футляра	2 ч
Корпус:	
Вес изделия**	25 г
Материал	Пластик

* При воспроизведении на среднем уровне громкости.

** Вес и габариты изделия могут незначительно отличаться.

11

6. КОМПЛЕКТАЦИЯ



НАУШНИКИ – 1 пара



КАБЕЛЬ ТУРЕ-С – 1 штука



ФУТЛЯР ПОДЗАРЯДКИ – 1 штука



ИНСТРУКЦИЯ – 1 штука

10

4. ПИТАНИЕ УСТРОЙСТВА

Зарядка наушников

Зарядка наушников происходит во время их нахождения в футляре и занимает порядка 1 ч. Во время зарядки наушников LED-индикатор на наушниках светится красным светом.

Когда наушники полностью зарядятся, LED-индикаторы на наушниках и футляре погаснут.

Зарядка футляра

Зарядка футляра беспроводных наушников производится с помощью входящего в комплект кабеля USB и занимает порядка 1,5 ч.

Для зарядки от сети 110-240 В вы можете использовать зарядное устройство с выходом USB (в комплект не входит). Вставьте кабель USB штекером меньшего размера в гнездо зарядки наушников Type-C, а штекер большего размера – в источник питания. LED-индикатор будет переливаться цветами радуги. Когда футляр полностью зарядится, LED-индикатор погаснет.

Гнездо зарядки футляра



Кабель Type-C для подзарядки наушников



8

3. УСТРОЙСТВО НАУШНИКОВ

НАУШНИК

Тач-кнопка сенсорного управления
Микрофон

Контакт зарядки



ФУТЛЯР

LED-индикатор футляра

Гнездо зарядки футляра

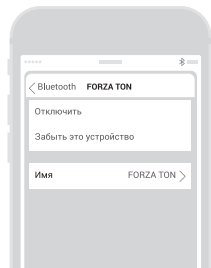


7

5. ДАЛЬНЕЙШЕЕ ИСПОЛЬЗОВАНИЕ

Изменение имени устройства

Чтобы изменить имя устройства, перейдите в «Настройки» – «Bluetooth» – выберите «FORZA TON» и введите новое имя.



ВНИМАНИЕ: поддержку функций, описанных выше, необходимо проверять на каждом устройстве индивидуально.

9