

**Реконструкция автомобильной дороги
Носовихинское шоссе на участке от автомобильной
дороги Кучино – М-7 «Волга» до автомобильной
дороги Носовихинское шоссе – Агрогородок в
городском округе Балашиха Московской области**

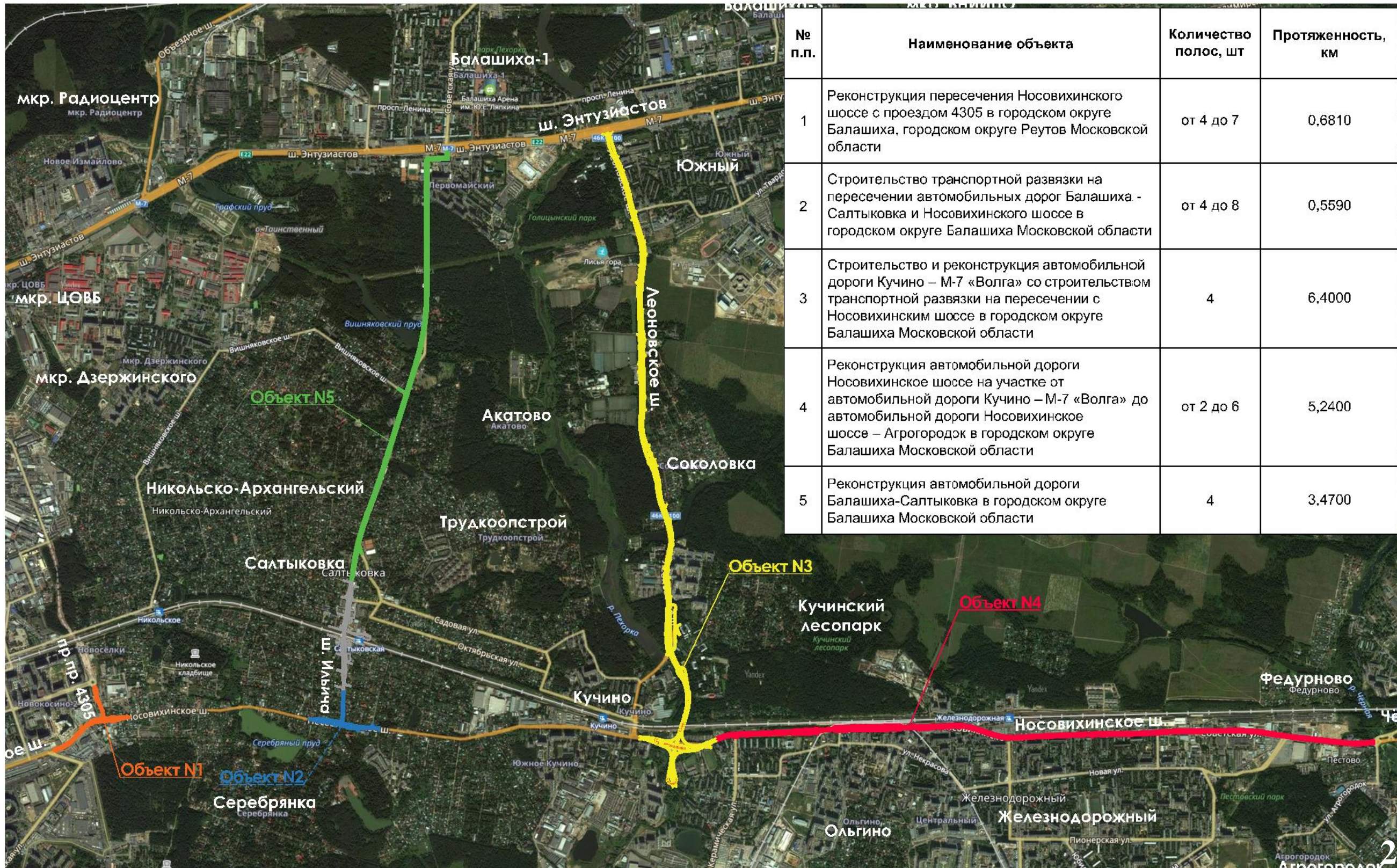
Министерство транспорта и
дорожной инфраструктуры
Московской области



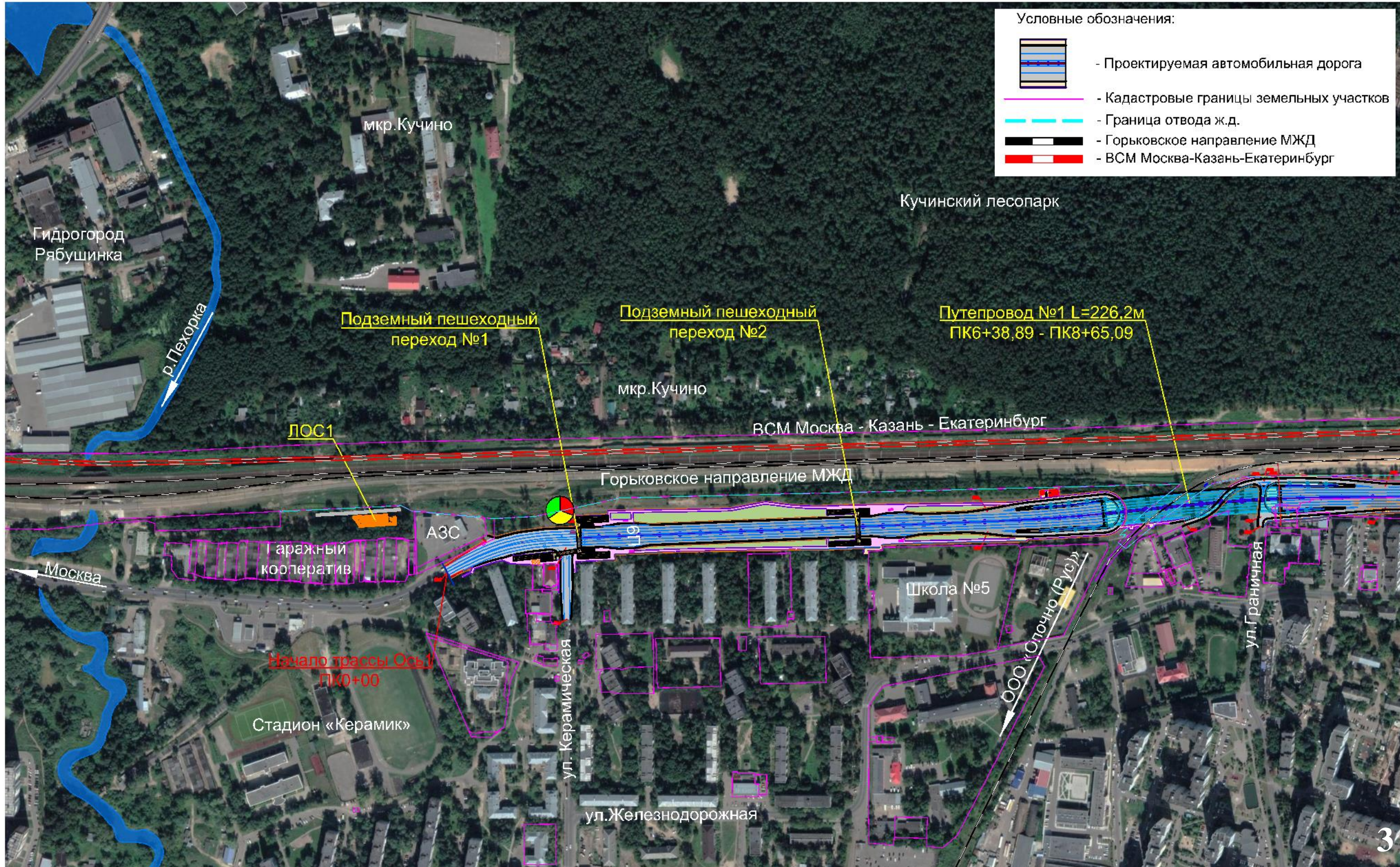
**ПРАВИТЕЛЬСТВО
МОСКОВСКОЙ
ОБЛАСТИ**

Реконструкция автомобильной дороги Носовихинское шоссе на участке от автомобильной дороги Кучино – М-7 «Волга» до автомобильной дороги Носовихинское шоссе – Агрогородок в городском округе Балашиха Московской области

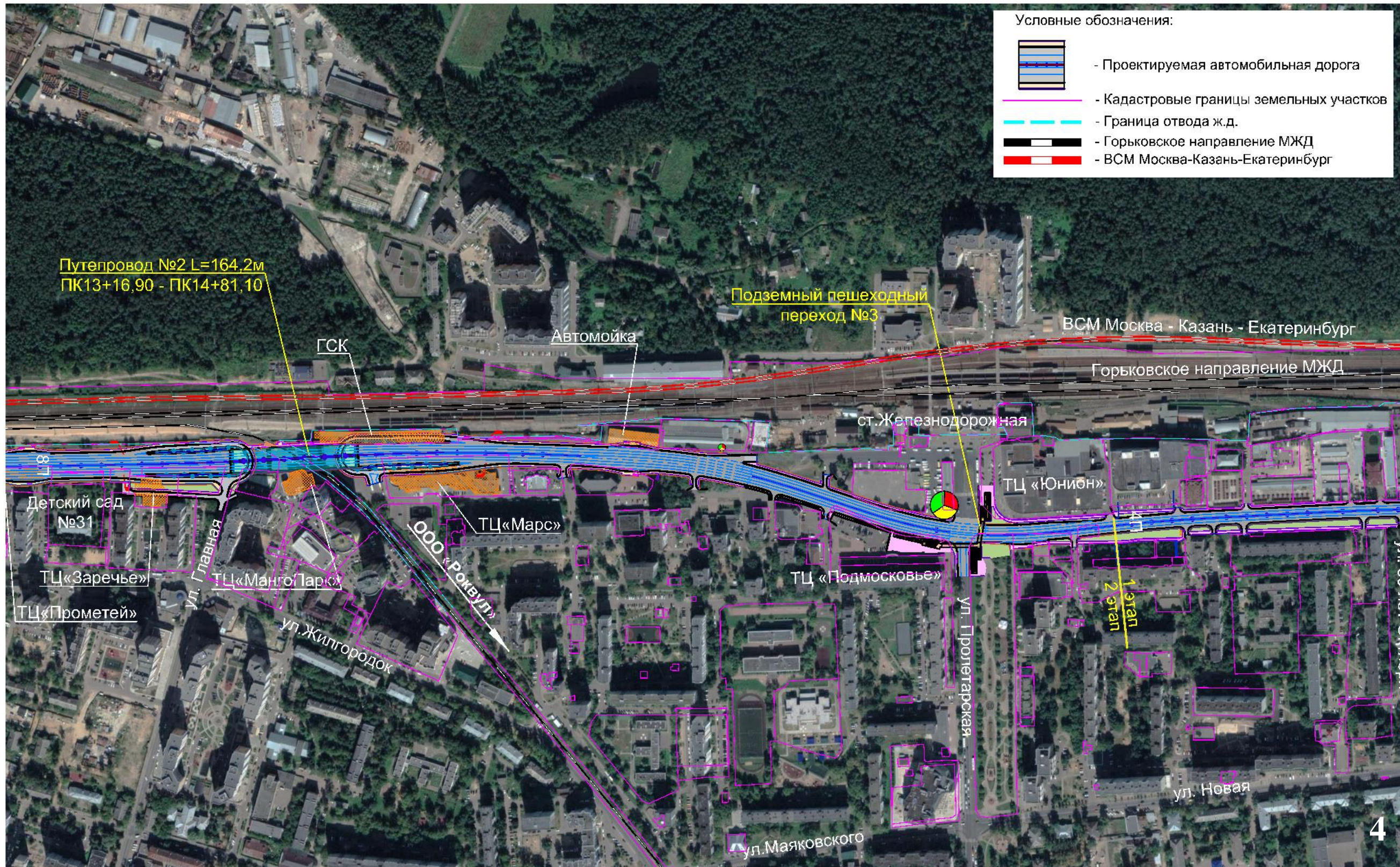
Общая схема



Ситуационный план

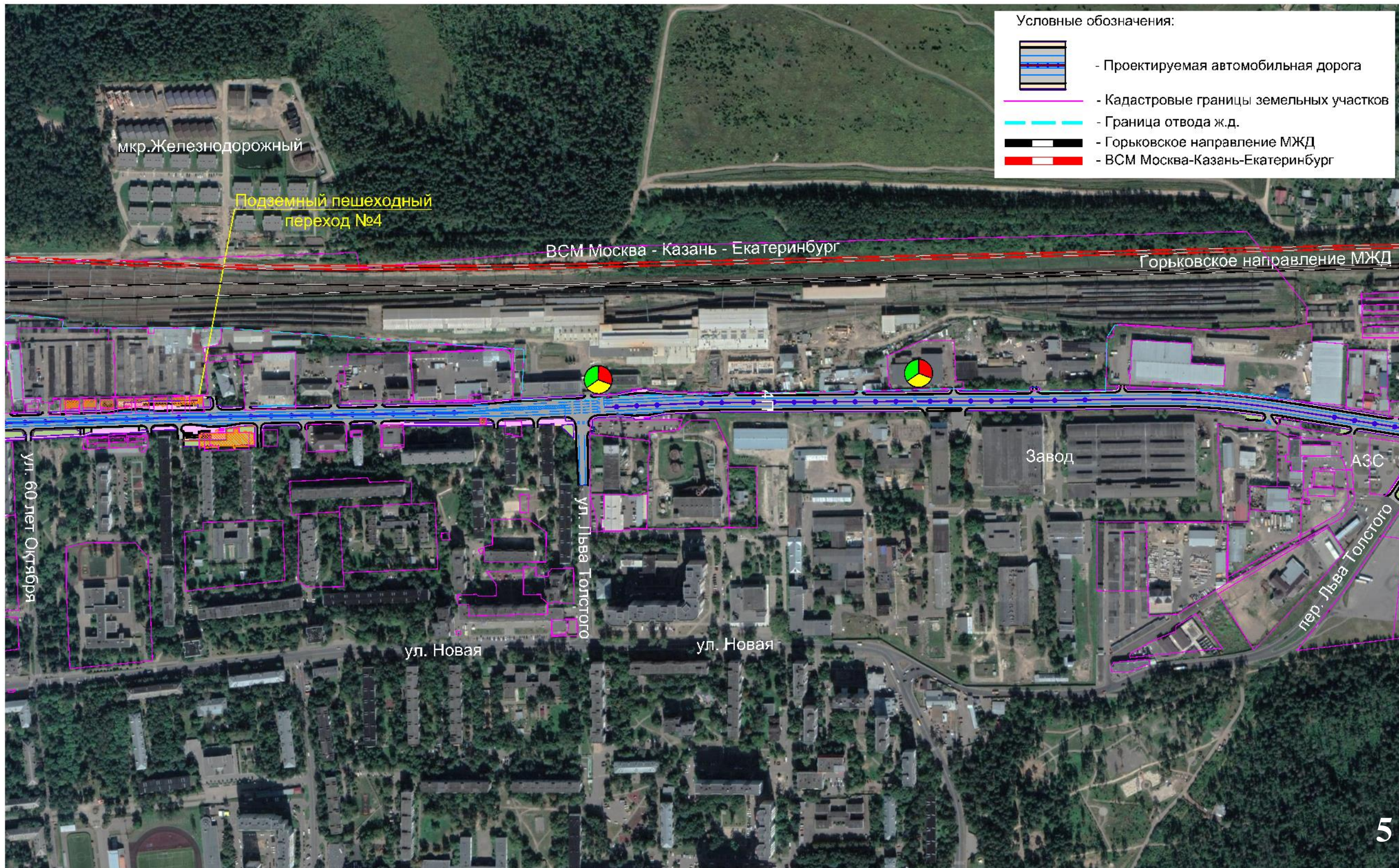


Ситуационный план



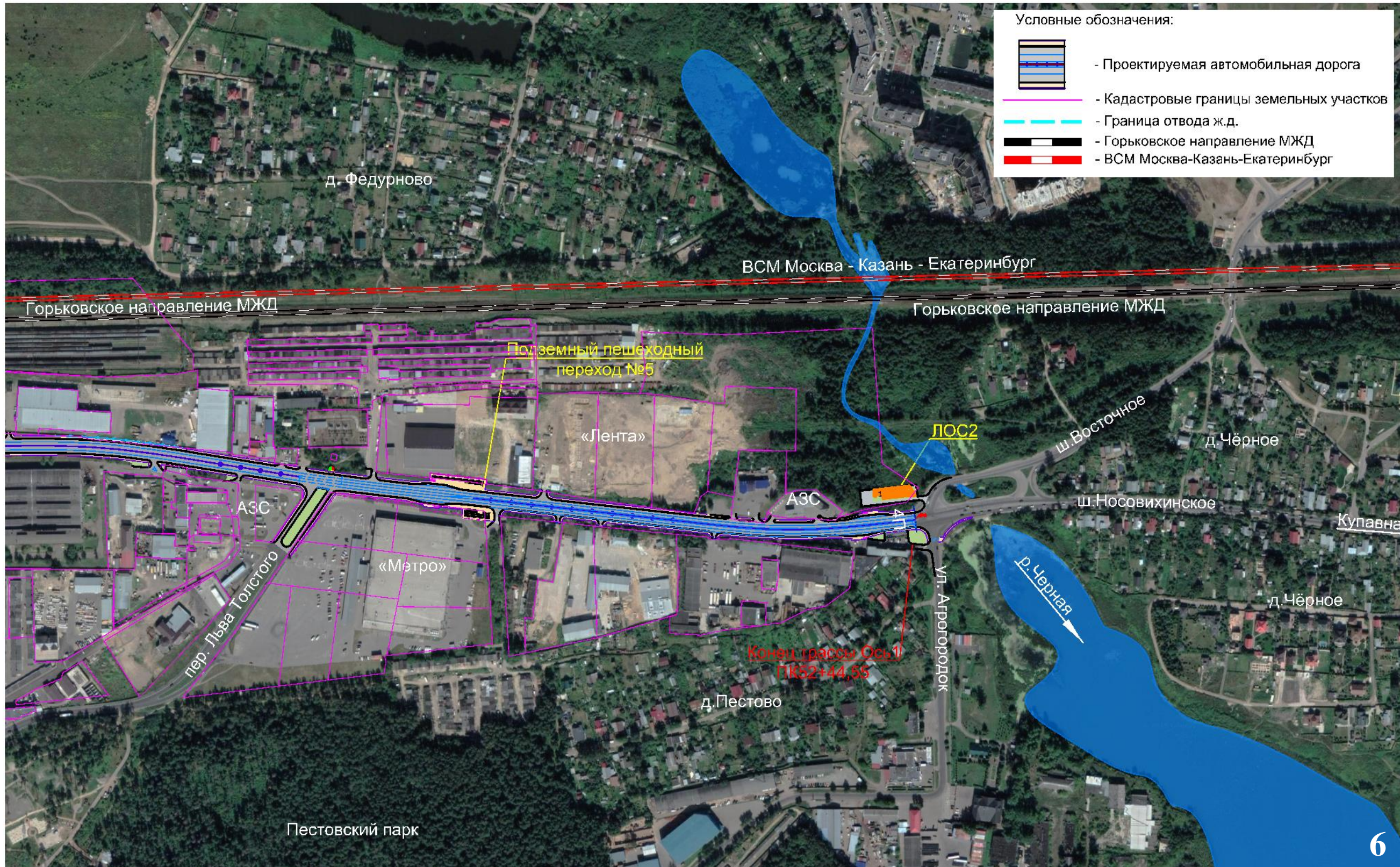
Реконструкция автомобильной дороги Носовихинское шоссе на участке от автомобильной дороги Кучино – М-7 «Волга» до автомобильной дороги Носовихинское шоссе – Агрогородок в городском округе Балашиха Московской области

Ситуационный план

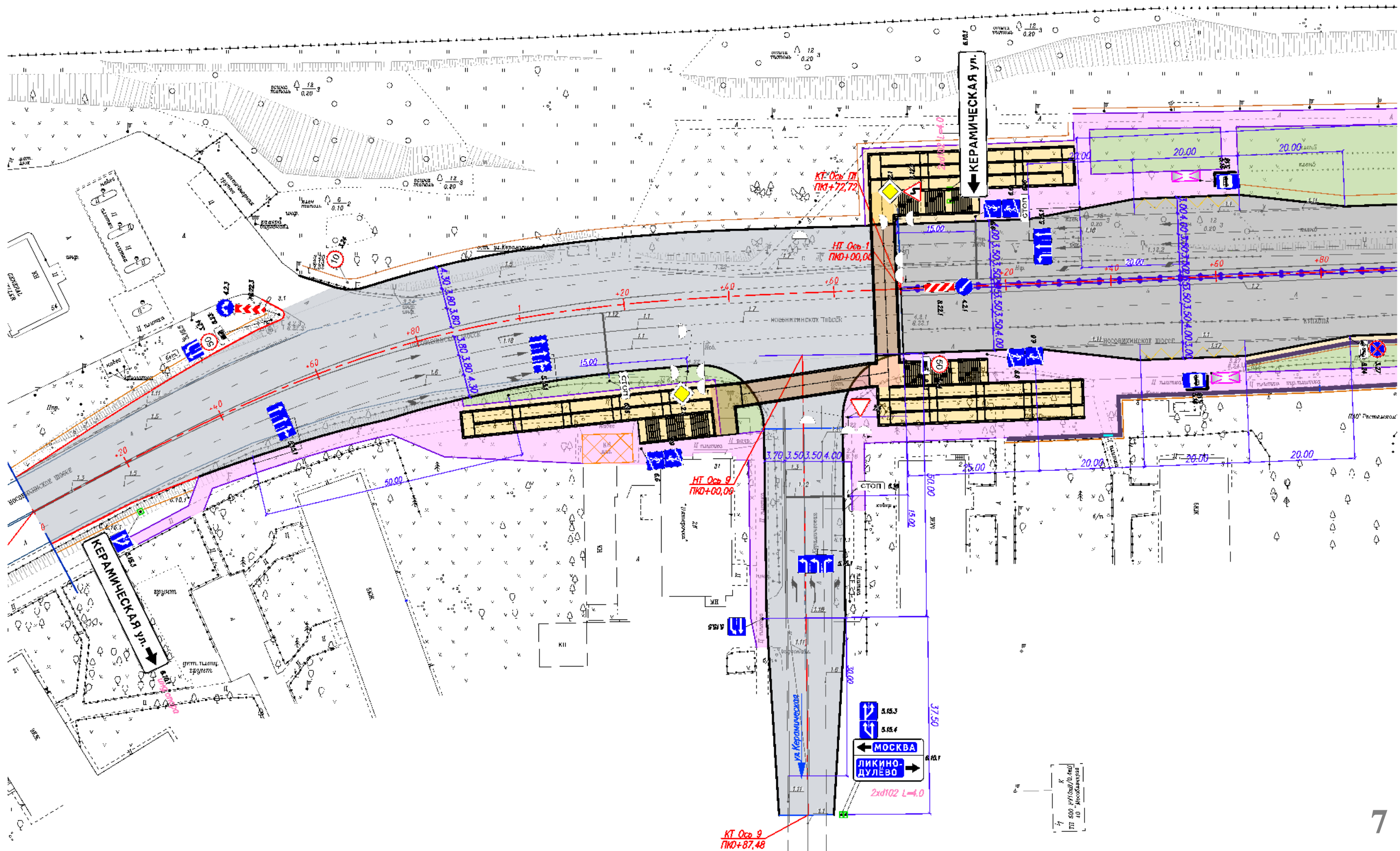


Реконструкция автомобильной дороги Носовихинское шоссе на участке от автомобильной дороги Кучино – М-7 «Волга» до автомобильной дороги Носовихинское шоссе – Агрогородок в городском округе Балашиха Московской области

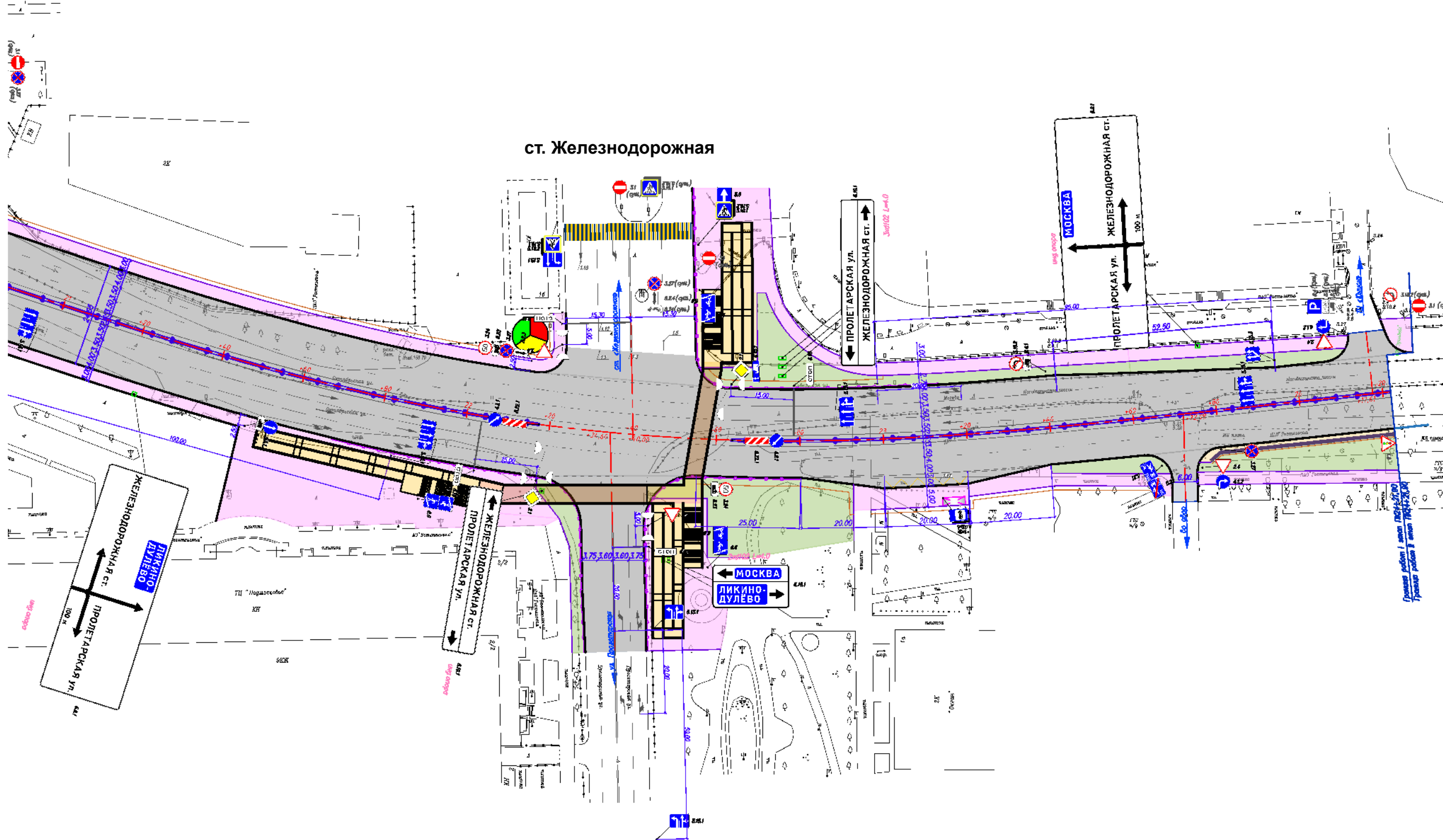
Ситуационный план



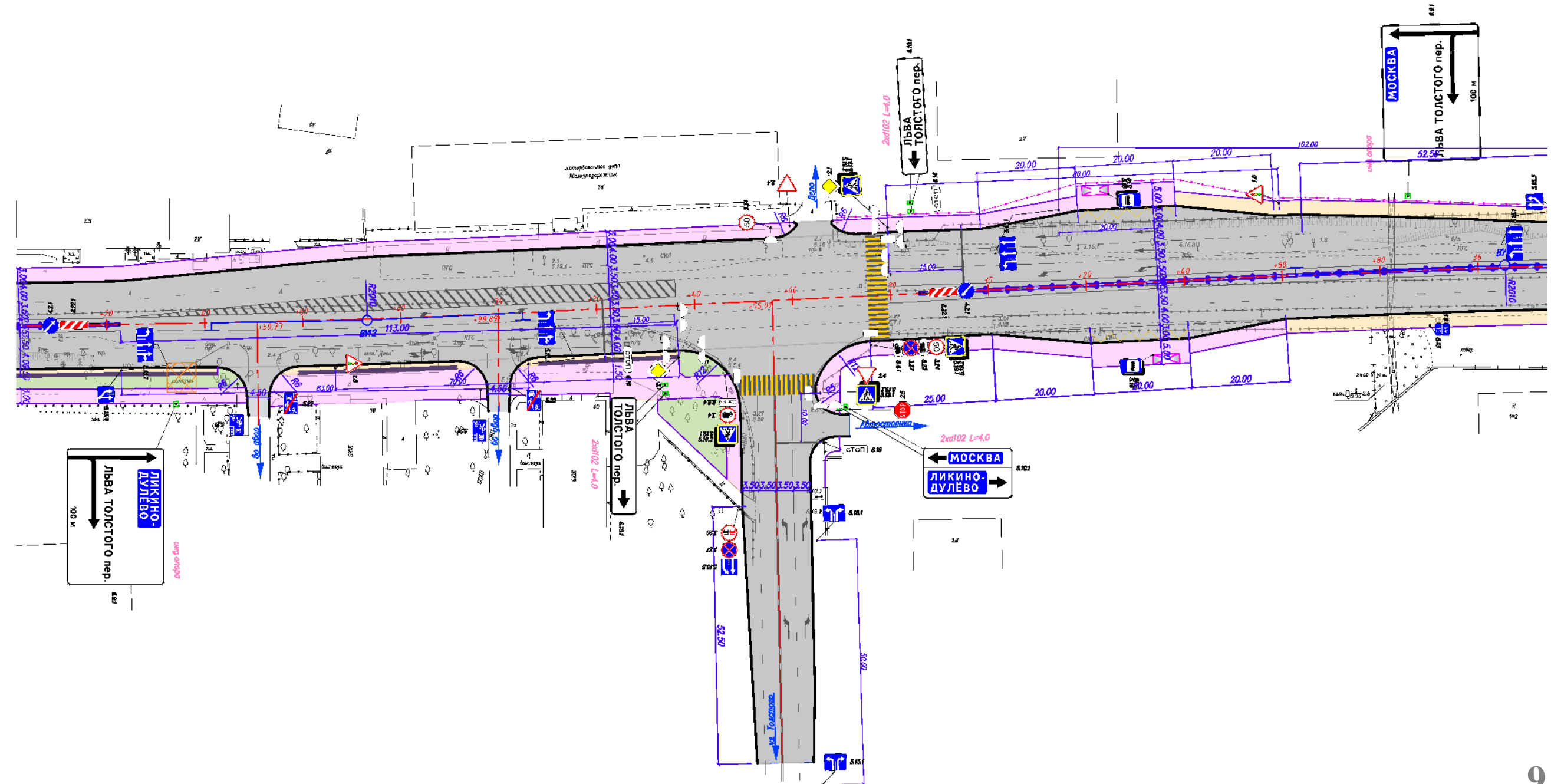
Организация дорожного движения на перекрестке Носовихинского шоссе и улицы Керамической



Организация дорожного движения на пересечении Носовихинского шоссе и улицы Пролетарской



Организация дорожного движения на пересечении Носовихинского шоссе и улицы Толстого



Реконструкция автомобильной дороги Носовихинское шоссе на участке от автомобильной дороги Кучино – М-7 «Волга» до автомобильной дороги Носовихинское шоссе – Агрогородок в городском округе Балашиха Московской области

Цифрограмма распределения часовой пиковой интенсивности движения на расчетный срок на участке Носовихинского шоссе на участке от ул. Керамическая до ул. Главная



Реконструкция автомобильной дороги Носовихинское шоссе на участке от автомобильной дороги Кучино – М-7 «Волга» до автомобильной дороги Носовихинское шоссе – Агрогородок в городском округе Балашиха Московской области

Цифрограмма распределения часовой пиковой интенсивности движения на расчетный срок на участке Носовихинского шоссе на участке от ул. Главная до ул. Льва Толстого

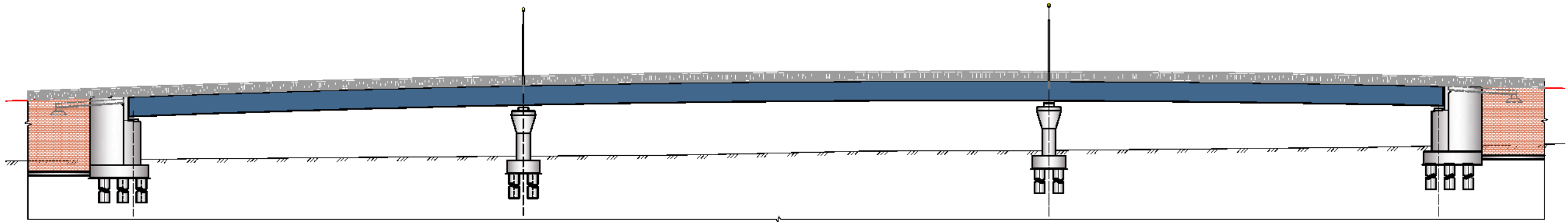


Реконструкция автомобильной дороги Носовихинское шоссе на участке от автомобильной дороги Кучино – М-7 «Волга» до автомобильной дороги Носовихинское шоссе – Агрогородок в городском округе Балашиха Московской области

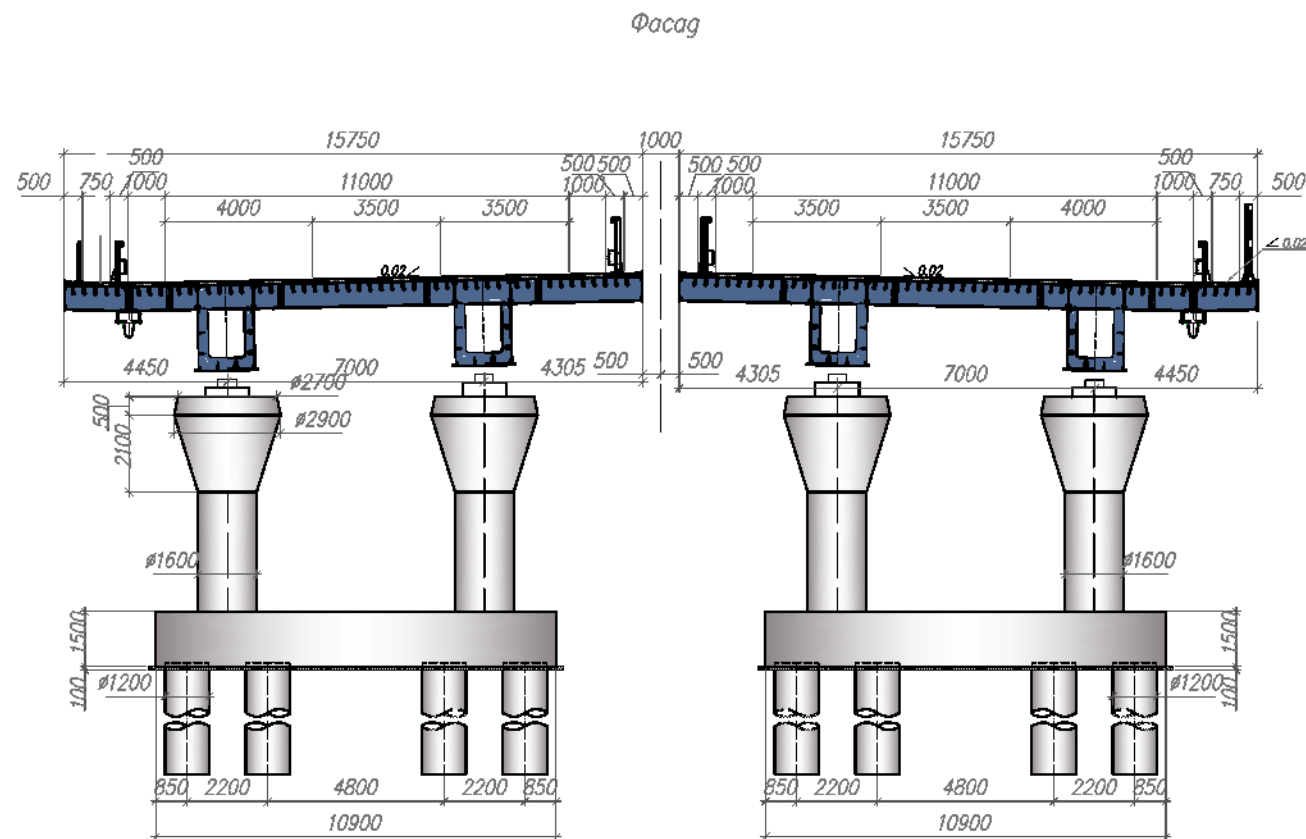
Цифрограмма распределения часовой пиковой интенсивности движения на расчетный срок на участке Носовихинского шоссе на участке от ул. Льва Толстого до ул. Агрогородок



Путепровод

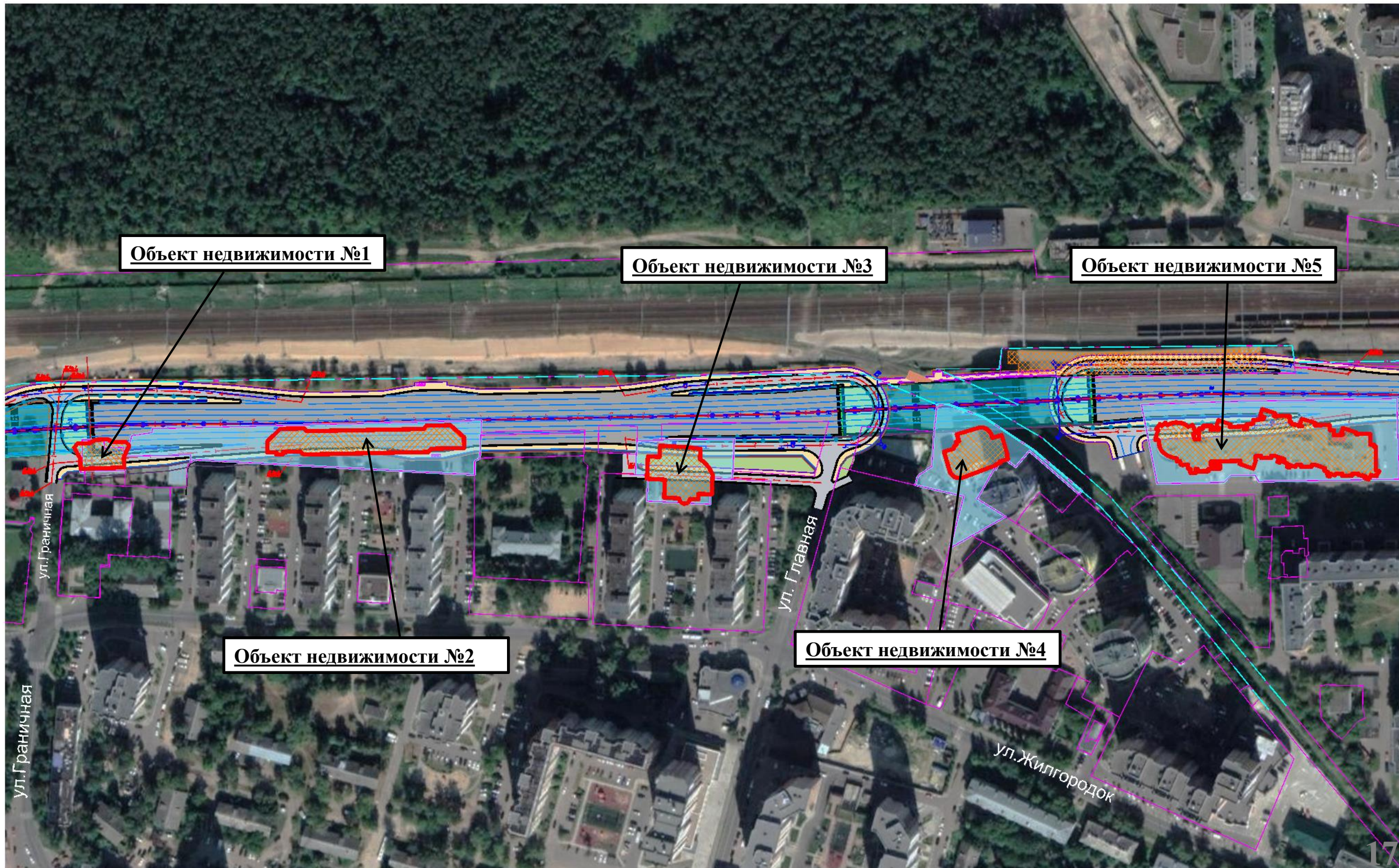


Путепровод №1		
1	Схема левого сооружения	54+62+54+46 м
2	Схема правого сооружения	46+62+54+54 м
3	Габарит	2(Г-13,0+0,75) м
4	Устои	Необсыпные индивидуальной конструкции
5	Фундамент	Буровые сваи
6	Пролетное строение	Неразрезное металлическое
7	Проезжая часть	Ортотропная плита
8	Подходы насыпи	Армогрунтовые подпорные стены



Путепровод №2		
1	Схема сооружения	46+62+46 м
2	Габарит	2(Г-13,0+0,75) м
3	Устои	Необсыпные индивидуальной конструкции
4	Фундамент	Буровые сваи
5	Пролетное строение	Неразрезное металлическое
6	Проезжая часть	Ортотропная плита
7	Подходы насыпи	Армогрунтовые подпорные стены

План расположения сносимых капитальных объектов недвижимости



Реконструкция автомобильной дороги Носовихинское шоссе на участке от автомобильной дороги Кучино – М-7 «Волга» до автомобильной дороги Носовихинское шоссе – Агргородок в городском округе Балашиха Московской области

Объект недвижимости №2

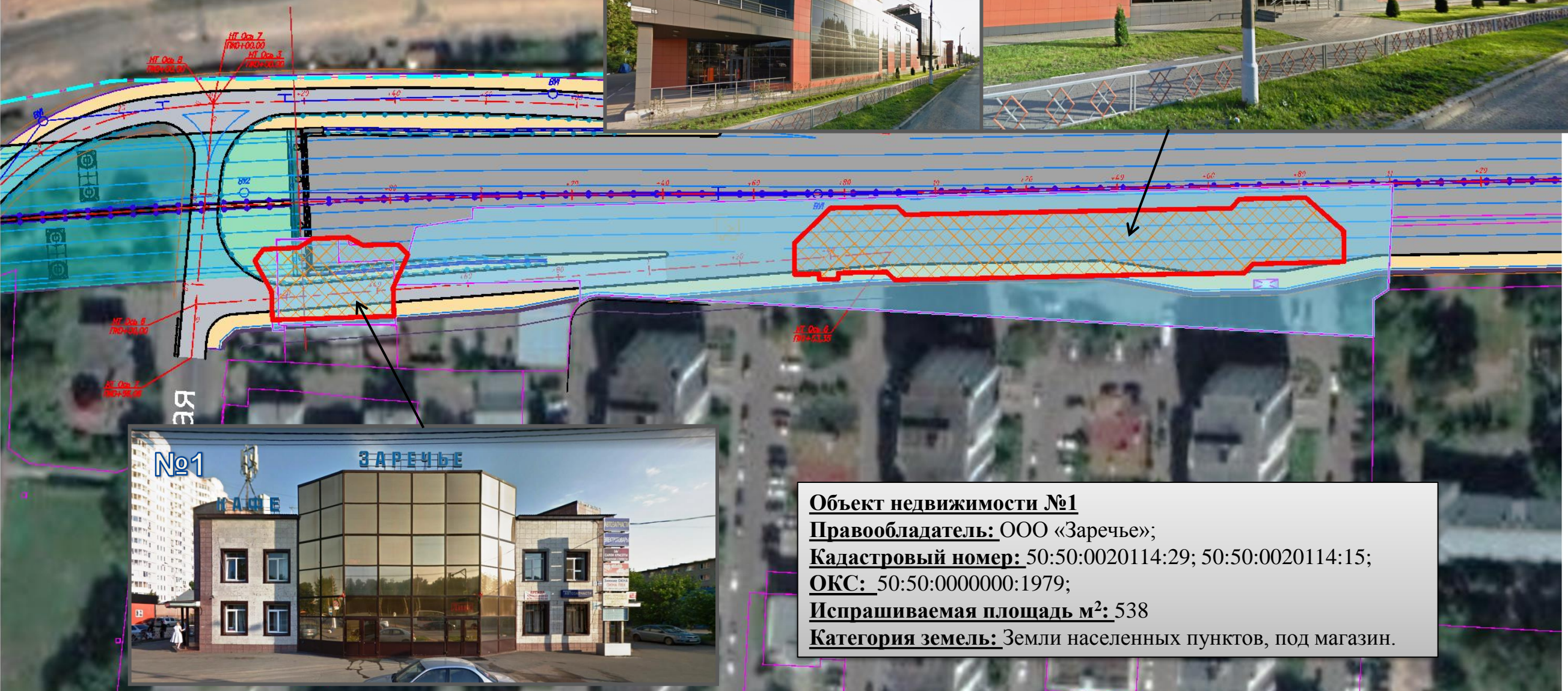
Правообладатель: ЗАО «Электросетьэксплуатация»;

Кадастровый номер: 50:50:0020114:866;

ОКС: 50:50:0020114:866; 50:50:0020114:866;

Испрашиваемая площадь м²: 5303;

Категория земель: Земли населенных пунктов, под строительство торгово-офисного центра.



Объект недвижимости №1

Правообладатель: ООО «Заречье»;

Кадастровый номер: 50:50:0020114:29; 50:50:0020114:15;

ОКС: 50:50:0000000:1979;

Испрашиваемая площадь м²: 538

Категория земель: Земли населенных пунктов, под магазин.

Реконструкция автомобильной дороги Носовихинское шоссе на участке от автомобильной дороги Кучино – М-7 «Волга» до автомобильной дороги Носовихинское шоссе – Агргородок в городском округе Балашиха Московской области



Объект недвижимости №3

Правообладатель: ООО «Вайс»;

Кадастровый номер: 50:50:0020114:7;

ОКС: 50:50:0020114:32; 50:50:0020114:872;

Испрашиваемая площадь м²: 2000;

Категория земель: Земли населенных пунктов, под строительство торгового комплекса общего пользования.



Объект недвижимости №4

Правообладатель: данные отсутствуют;

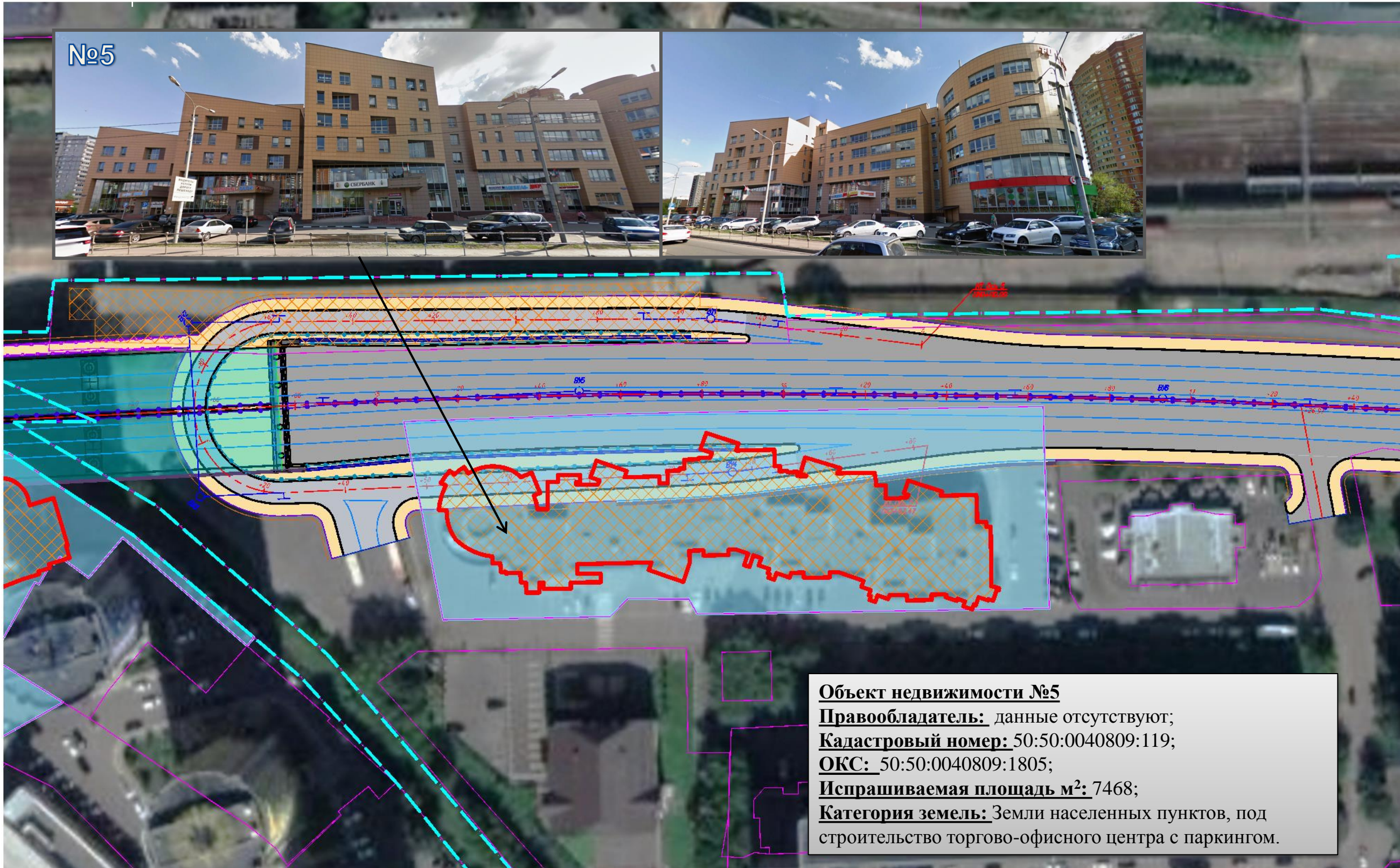
Кадастровый номер: 50:50:0020114:42;

ОКС: 50:50:0020114:42;

Испрашиваемая площадь м²: 2872;

Категория земель: Земли населенных пунктов.

Реконструкция автомобильной дороги Носовихинское шоссе на участке от автомобильной дороги Кучино – М-7 «Волга» до автомобильной дороги Носовихинское шоссе – Агргородок в городском округе Балашиха Московской области



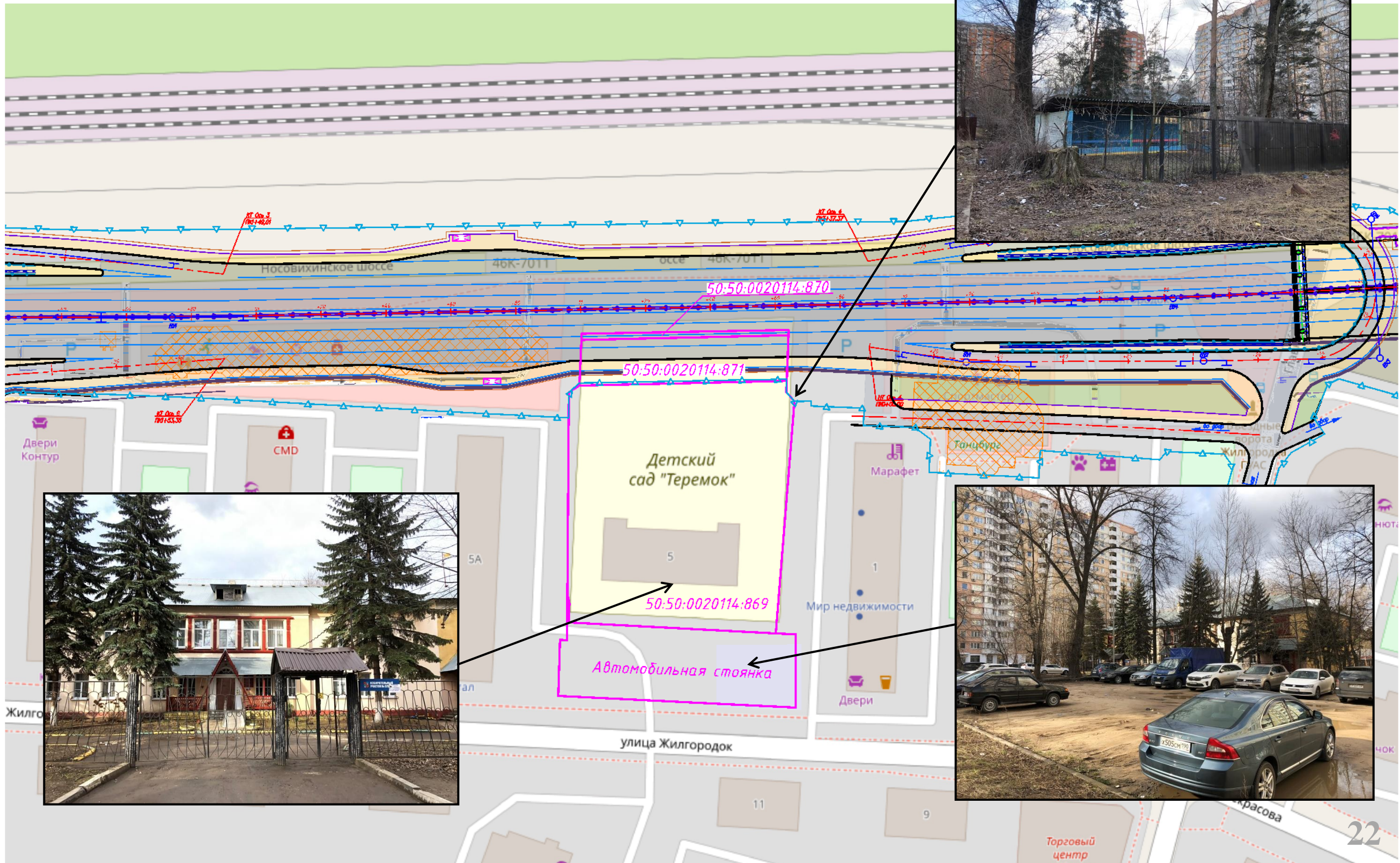
Реконструкция автомобильной дороги Носовихинское шоссе на участке от автомобильной дороги Кучино – М-7 «Волга» до автомобильной дороги Носовихинское шоссе – Агрогородок в городском округе Балашиха Московской области

Укрупненный расчет рыночной стоимости

№ п/п	Наименование объекта оценки, его кадастровый номер	Площадь, м ²	Категория и вид разрешенного использования	Вид права/ правообладатель	Местонахождение	Рыночная стоимость, руб.
1	Земельный участок Кадастровый номер: 50:50:0020114:29	115	Земли населённых пунктов/ под магазин	Собственность/ ООО «Заречье»	Московская область, г. Железнодорожный, ул. Граничная, строение 4 А	1 232 200
	Земельный участок Кадастровый номер: 50:50:0020114:15	423	Земли населённых пунктов/под магазин	Собственность/ ООО «Заречье»	обл. Московская, город Балашиха, микрорайон Ольгино, ул. Граничная, строение 4а	4 532 400
	Нежилое здание Кадастровый номер: 50:50:0000000:1979	849,9	-	Общая долевая собственность/ ООО «Заречье»/ Гудкова Тамара Васильевна	Московская область, г. Балашиха, мкр. Ольгино, ул. Граничная, строен 4А	76 791 800
2	Земельный участок Кадастровый номер: 50:50:0020114:866	5 303	Земли населённых пунктов/под строительство торгово-офисного центра	Собственность/ООО «Крисмет» (ТЦ «Прометей»)	143989, Московская область, г. Балашиха, Мкр. Ольгино, ул. Жилгородок	56 821 600
	Сооружение Кадастровый номер: 50:50:0020114:868	24 (площадь застройки)	-	Собственность/ ЗАО "Электросетьэксплуатация« (ТЦ «Прометей»)	Московская область, г. Балашиха, мкр Ольгино, Российская Федерация, Московская область, г. Балашиха, мкр. Ольгино, ул. Жилгородок	680 300
	Нежилое здание Кадастровый номер: 50:50:0020114:854	3 580,9	-	Собственность/ООО «Крисме» (ТЦ «Прометей»)	143983, Московская область, г. Балашиха, мкр. Керамик, ш. Носовихинское, д 15	357 857 800
3	Земельный участок Кадастровый номер: 50:50:0020114:7	2000	Земли населённых пунктов/под строительство торгового комплекса	Собственность/ООО «Вайс» (ТЦ «Малахит»)	Московская область, г. Балашиха, мкр. Ольгино, ул. Главная, дом 2, строение 1	21 430 000
	Нежилое здание Кадастровый номер: № 50:50:0020114:32	4 268,4	-	Собственность/ООО «Вайс» (ТЦ «Малахит»)	143989, Московская область, г. Балашиха, мкр Ольгино, ул Главная, д 2, строен 1	433 801 200
	Нежилое здание Кадастровый номер: 50:50:0020114:872	85,5	-	Собственность/ООО «Вайс» (ТЦ «Малахит»)	143989, Московская область, г. Балашиха, мкр Ольгино, ул Главная, д 2, строен 1	270 600
4	Земельный участок Кадастровый номер: 50:50:0020114:42	2872	Земли населённых пунктов	Данные отсутствуют (ТЦ «Мангопарк»)	Московская область, г. Железнодорожный, ул. Некрасова, корпус 4	24 713 600
	Нежилое здание	659	-	Данные отсутствуют (ТЦ «Мангопарк»)	Московская область, г. Балашиха, мкр. Железнодорожный, ул. Некрасова, дом 6	101 738 100
5	Земельный участок Кадастровый номер: 50:50:0040809:119	7468	Земли населённых пунктов/под строительство торгово-офисного центра с паркингом	Данные отсутствуют (ТЦ «Марс»)	установлено относительно ориентира, расположенного в границах участка. Почтовый адрес ориентира: Московская область, г. Железнодорожный, ул Октябрьская	80 019 600
	Нежилое здание Кадастровый номер: 50:50:0040809:1805	15 399,6	-	Данные отсутствуют (ТЦ «Марс»)	Московская область, г. Балашиха, мкр Железнодорожный, ул Октябрьская, дом 33, строен Г	1 540 895 500
Итого:						2 700 784 700

Реконструкция автомобильной дороги Носовихинское шоссе на участке от автомобильной дороги Кучино – М-7 «Волга» до автомобильной дороги Носовихинское шоссе – Агрогородок в городском округе Балашиха Московской области

Детский сад №31 «Теремок»



Реконструкция автомобильной дороги Носовихинское шоссе на участке от автомобильной дороги Кучино – М-7 «Волга» до автомобильной дороги Носовихинское шоссе – Агрогородок в городском округе Балашиха Московской области

Основные технико-экономические показатели объекта

Наименование показателя	Ед. изм.	Количество
1 этап		
Реконструкция Носовихинского шоссе	км	2,421
Съезды	км	1,635
Длина путепровода №1	м	226,2
Схема левого сооружения	м	54+62+54+46
Схема правого сооружения	м	46+62+54+54
Габарит	м	2(Г-13,0+0,75)
Подземные пешеходные переходы	шт	3
ЛОС	шт	1
2 этап		
Реконструкция Носовихинского шоссе	км	2,823
Длина путепровода №2	м	164,2
Схема сооружения	м	46+62+46
Габарит	м	2(Г-13,0+0,75)
Подземные пешеходные переходы	шт	2
ЛОС	шт	1