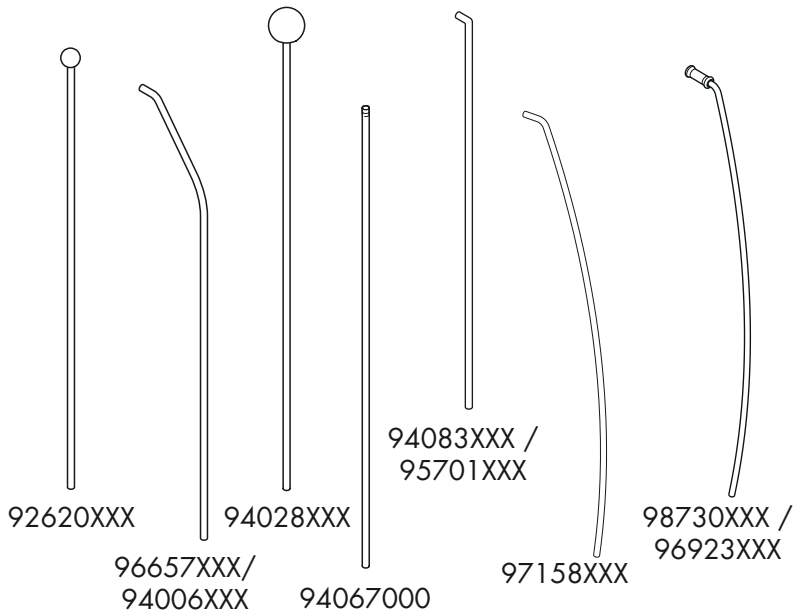
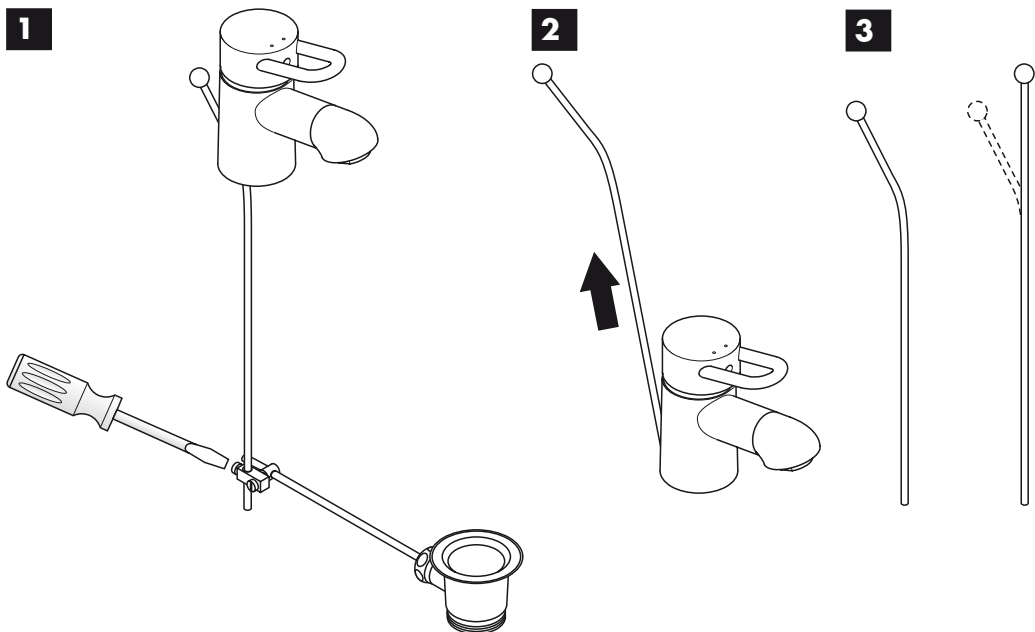


# Service



**hansgrohe**



**DE** Neue Zugstange dem demontierten Muster anpassen.

**FR** Adapter la nouvelle tirette à la forme de l'ancienne.

**EN** Take the disassembled pop up rod a model for the new one.

**IT** Adattare l'asta del saltarello al campione smontato.

**ES** Adaptar el tirador nuevo a la muestra desmontada.

**NL** De nieuwe trekstang aanpassen aan de vorm van de oude trekstang.

**DK** Den nye løft-op stang bøjes, således den får samme form som den demonterede.

**PT** Use a vareta de válvula desmontada como exemplo para a nova.

**PL** Dopasować nowe cięgło do zdemontowanego wzoru.

**CS** Nové táhlo přizpůsobte demontovanému vzoru.

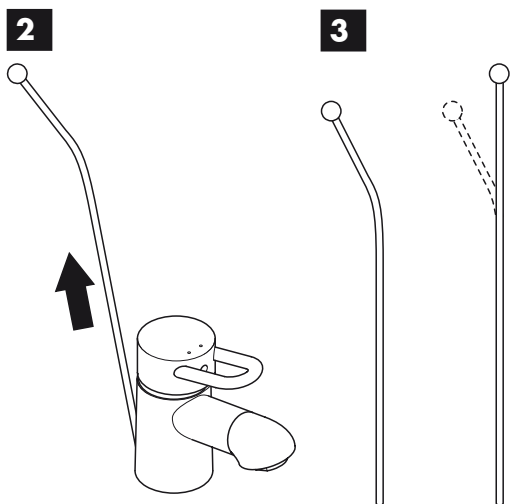
**SK** Novú ťažnú tyčku prispôsobte demontovanému vzoru.

**ZH** 使新拉杆与已拆卸的模型相吻合。

**RU** Новую тянущую штангу приведите в соответствие с демонтированным образцом.

**HU** Az új húzókart a leszerelt mintához igazítani.

**FI** Käytä vanhaa vetotankoa uuden tangon mallina.



**SV** Använd den demonterade lyftstången som mall för den nya.

**LT** Naują traukę pritaikykite pagal išmontuotą seną traukę.

**HR** Prilagodite novu vlačnu šipku rastavljenom uzorku.

**TR** Yeni çekme kolunu sökülen modele göre uyarlayın.

**RO** Adaptați noua bară de tragere conform celei demontate.

**EL** Προσαρμόστε τη νέα βέργα έλξης σύμφωνα με το αποσυναρμολογημένο δείγμα.

**SL** Novo vlečno palico prilagodite demontiranemu vzorcu.

**ET** Valige samasugune uus tõmbevarras nagu mahamonteeritud mudel.

**LV** Jaunu vilcējstieni pielāgojiet demontētajam paraugam.

**SR** Prilagodite novu vučnu šipku rastavljenom uzorku.

**NO** Tilpass formen på den nye opptrekkstangen etter den gamle.

**BG** Подравнете новата съединителна щанга към демонтираната мостра.

**SQ** Shkopi i ri lidh shpërbërë ndryshimin model.

**AR** قم بضبط المسطرة حسب المثال المذكور.

**hansgrohe**