

ЦЕНТРЫ РЕНТГЕНОДИАГНОСТИКИ

- м. Баррикадная
- м. Котельники
- м. Кузнецкий мост
- м. Кузьминки
- м. Лермонтовский пр-т
- м. Октябрьское поле
- м. Полежаевская **+ СКАНЦЕНТР**
- м. Пролетарская **+ СКАНЦЕНТР**
- м. Выхино **СКОРО ОТКРЫТИЕ**
- м. Сходненская
- м. Тушинская **СКОРО СКАНЦЕНТР**
- м. Улица 1905 года

- м. Ботанический сад
- м. Бабушкинская
- м. Калужская
- м. Ленинский пр-т
- м. Профсоюзная **+ СКАНЦЕНТР**
- м. Рижская
- м. Теплый Стан
- м. Третьяковская
- м. Ясенево

- м. Марксистская
- м. Новокосино
- м. Новопеределкино **+ СКАНЦЕНТР**
- м. Озерная
- м. Перово **+ СКАНЦЕНТР**
- м. Раменки **+ СКАНЦЕНТР**

- м. Алтуфьево
- м. Б-р Дмитрия Донского
- м. Менделеевская
- м. Отрадное
- м. Савеловская
- м. Севастопольская
- м. Тимирязевская
- м. Тульская
- м. Улица Академика Янгеля
- м. Полянка

- м. Арбатская
- м. Крылатское
- м. Митино
- м. Молодежная
- м. Кунцевская **СКОРО ОТКРЫТИЕ**
- м. Парк Победы **+ СКАНЦЕНТР**
- м. Первомайская
- м. Пятницкое шоссе
- м. Семеновская **+ СКАНЦЕНТР**
- м. Строгино **+ СКАНЦЕНТР**

- м. Динамо
- м. Домодедовская
- м. Коломенская
- м. Маяковская **+ СКАНЦЕНТР**
- м. Павелецкая
- м. Речной вокзал
- м. Сокол
- м. Алма-Атинская **СКОРО ОТКРЫТИЕ**
- м. Царицыно

- м. Комсомольская **+ СКАНЦЕНТР**
- м. Преображенская Площадь **+ СКАНЦЕНТР**
- м. Пр-т Вернадского **+ СКАНЦЕНТР**
- м. Юго-Западная **СКОРО ОТКРЫТИЕ**

- м. Курская
- м. Новослободская **+ СКАНЦЕНТР**
- м. Парк культуры

- м. Братиславская
- м. Бутырская
- м. Марьино **+ СКАНЦЕНТР**
- м. Римская
- м. Селигерская **СКОРО СКАНЦЕНТР**
- м. Шипиловская

- м. Лухмановская
- м. Окская

- м. Улица Горчакова
- г. Балашиха
- г. Видное
- г. Долгопрудный
- г. Домодедово
- г. Егорьевск
- г. Жуковский
- мкр. Железнодорожный (г. Балашиха)
- г. Зеленоград **+ СКАНЦЕНТР**
- г. Королёв
- г. Красногорск
- мкр. Климовск (г. Подольск)
- район Куркино
- г. Лобня
- г. Люберцы
- г. Мытищи
- г. Мытищи-2 **+ СКАНЦЕНТР**
- г. Ногинск
- г. Одинцово **+ СКАНЦЕНТР** (2 центра)
- г. Орехово-Зуево
- г. Павловский Посад
- г. Подольск
- г. Пушкино
- г. Раменское
- г. Реутов
- г. Серпухов
- г. Солнечногорск
- г. Троицк
- г. Химки
- г. Щелково
- г. Щербинка
- г. Электросталь
- г. Ивanteeвка **СКОРО ОТКРЫТИЕ**



пикассо

Независимые
центры рентгено-
диагностики

НАПРАВЛЕНИЕ НА РЕНТГЕНОЛОГИЧЕСКОЕ ИССЛЕДОВАНИЕ

ПРЕДВАРИТЕЛЬНАЯ ЗАПИСЬ ОБЯЗАТЕЛЬНА

Онлайн-запись: **picasso-diagnostic.ru**
Запись по телефону: **+7 495 492-43-40**

ФИО пациента: _____

№ медицинской карты: _____ Диагноз по МКБ-10: _____

Контактный тел.: _____

E-mail: _____

Дата рождения: _____

ИНФОРМАЦИЯ О НАПРАВЛЯЮЩЕМ УЧРЕЖДЕНИИ

Клиника: _____

Адрес: _____

ФИО врача: _____

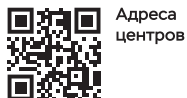
Контактный тел.: _____

E-mail: _____

Дата: _____ Подпись: _____

Комментарии: _____

30.10.2024



Адреса
центров



Хирургические
шаблоны
«Пикассо Lab»



Элайнеры
«Пикассо Lab»

Запись по телефону:
+7 495 492-43-40

Актуальный список центров, график работы и схемы прохода
смотрите на сайте: **picasso-diagnostic.ru**
Хирургические шаблоны, элайнеры, ортопедические конструкции
смотрите на сайте: **picasso-lab.ru** | **+7 499 229-12-49**

picasso-diagnostic.ru
picasso-lab.ru

Подписывайтесь на «Пикассо Lab» в Telegram



ШАГ 1. ВЫБЕРИТЕ АППАРАТ

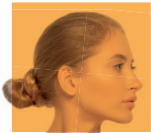
- Не имеет значения
 Vatech
 NewTom
 Planmeca
 Picasso Viewer
 Romexis Viewer

ШАГ 2. ВЫБЕРИТЕ ИССЛЕДОВАНИЕ

Результат исследования без расшифровки можно получить по e-mail

КОМПЬЮТЕРНАЯ ТОМОГРАФИЯ

Записать на USB-флеш-накопитель



- КТ костей черепа **PLANMECA**
 - в естественной окклюзии (с ВНЧС)
 - с прикусной пластиной (без ВНЧС)
 - 3D-фото лица



- КТ двух челюстей и ВНЧС
 - в естественной окклюзии (с ВНЧС)
 - с прикусной пластиной (без ВНЧС)
 - в капле



- КТ двух челюстей



- КТ одной челюсти
 - верхняя
 - нижняя



- КТ двух сегментов
 - I и IV
 - II и III



- КТ одного сегмента
 - I
 - II
 - III
 - IV



- КТ области двух-трех зубов
 № зуба _____
 - эндорежим **PLANMECA**

- КТ гипсовой модели

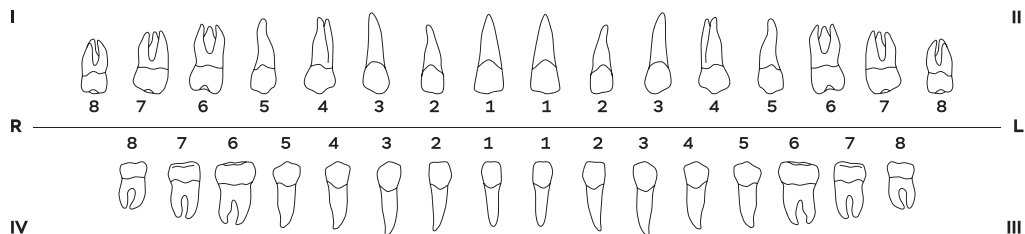
КОМПЬЮТЕРНАЯ ТОМОГРАФИЯ ВНЧС



- КТ ВНЧС одного сустава
 - левый
 - правый
 - открытый
 - закрытый



- КТ ВНЧС двух суставов в двух положениях + описание



ЦИФРОВАЯ РЕНТГЕНОГРАФИЯ

Записать на диск Напечатать на плёнке

- ОПТГ
 РТГ черепа в одной проекции
 - боковая
 - прямая
 - подбородочно-теменная (SMV) Рентгенограмма костей кисти
 Зонограмма ВНЧС с открытым и закрытым ртом

ШАГ 3. ДОПОЛНИТЕ ДИАГНОСТИКУ

Срок выполнения до 3 рабочих дней, результат можно получить по e-mail

ДЛЯ КОМПЬЮТЕРНОЙ ТОМОГРАФИИ

★ Платная печать (+500 ₹) Срочно (+50%) ⚡

- Консилиум врачей ★
 Стандартная 3D-цефалометрия ★
 Рентгенологический паспорт зубов ★
 Расширенная 3D-цефалометрия ★
 Описание КТ
 Детская 3D-цефалометрия **Новое!** ★
 Распечатка зоны интереса
 Сравнительная 3D-цефалометрия ★
 Разметка для планирования имплантации в области
 одного отсутствующего зуба
 одного сегмента

ДЛЯ ЦИФРОВОЙ РЕНТГЕНОГРАФИИ

Срочно (+50%) ⚡

- Описание ОПТГ
 Ортодонтический анализ и расчёт ТРГ
 Описание зонограммы ВНЧС
 Ортопедический анализ и расчёт ТРГ
 Описание рентгенограммы костей кисти
 Сравнительный анализ и расчёт ТРГ

ПРОЧЕЕ

Срок выполнения до 5 рабочих дней, результат можно получить по e-mail

УСЛУГИ СКАНЦЕНТРА

- Интраоральное исследование
 Ортопроток
 - биометрия
 - обработка цифровой модели
 - фотометрия

ПАКЕТНЫЕ ПРЕДЛОЖЕНИЯ

Выгода до 15% ★ Платная печать (+500 ₹)

- | | | |
|--|---|--|
| <input type="radio"/> Комплекс
КТ двух челюстей + описание | <input type="radio"/> Навискан
КТ двух челюстей + интраоральное исследование | <input type="radio"/> Ортодонт 1
ОПТГ + ТРГ в одной проекции
<input type="radio"/> боковая <input type="radio"/> прямая |
| <input type="radio"/> Имплантолог
КТ двух челюстей + ОПТГ | <input type="radio"/> Ортоскан ★
КТ двух челюстей и ВНЧС + стандартная 3D-цефалометрия + интраоральное исследование + ортопроток + повторная КТ | <input type="radio"/> Ортодонт 2
ОПТГ + ТРГ в одной проекции + ортодонтический анализ и расчёт ТРГ
<input type="radio"/> боковая <input type="radio"/> прямая |
| <input type="radio"/> Терапевт
КТ двух-трех зубов + ОПТГ | <input type="radio"/> Мультискан
КТ двух челюстей и ВНЧС + интраоральное исследование + ортопроток | <input type="radio"/> Ортодонт 3 ★
КТ двух челюстей и ВНЧС + стандартная 3D-цефалометрия
<input type="radio"/> расширенная |
| <input type="radio"/> Ортопед
ОПТГ + ТРГ в боковой проекции + ортопедический анализ и расчёт ТРГ | <input type="radio"/> Шаблон
Двойное сканирование (КТ шаблона отдельно и в полости рта) | <input type="radio"/> Ортодонт: детский ★
КТ двух челюстей и ВНЧС + детская 3D-цефалометрия |
| <input type="radio"/> Гнатолог
КТ двух челюстей и ВНЧС + скриншоты основных анатомических структур | <input type="radio"/> Диагностика «под ключ» ★
КТ двух челюстей и ВНЧС + интраоральное исследование + ортопроток + фотометрия + биометрия моделей челюсти + расширенная 3D-цефалометрия | |