

## ЦЕНТРЫ РЕНТГЕНОДИАГНОСТИКИ

м. Баррикадная  
м. Котельники  
м. Кузнецкий мост  
м. Кузьминки  
м. Лермонтовский пр-т  
м. Октябрьское поле  
м. Полежаевская **+ СКАНЦЕНТР**  
м. Пролетарская **+ СКАНЦЕНТР**  
м. Сходненская  
м. Тушинская **СКОРО СКАНЦЕНТР**  
м. Улица 1905 года

м. Ботанический сад  
м. Бабушкинская  
м. Калужская  
м. Ленинский пр-т  
м. Профсоюзная **+ СКАНЦЕНТР**  
м. Рижская  
м. Теплый Стан  
м. Ясенево

м. Марксистская  
м. Новокосино  
м. Новопеределкино **СКОРО СКАНЦЕНТР**  
м. Озерная  
м. Перово **+ СКАНЦЕНТР**  
м. Раменки **СКОРО СКАНЦЕНТР**

м. Алтуфьево  
м. Б-р Дмитрия Донского  
м. Менделеевская  
м. Отрадное  
м. Савеловская  
м. Севастопольская  
м. Тимирязевская  
м. Тульская  
м. Улица Академика Янгеля  
м. Полянка **СКОРО ОТКРЫТИЕ**

м. Арбатская  
м. Крылатское  
м. Митино  
м. Молодежная  
м. Парк Победы **+ СКАНЦЕНТР**  
м. Первомайская  
м. Пятницкое шоссе  
м. Семеновская **+ СКАНЦЕНТР**  
м. Строгино **+ СКАНЦЕНТР**

м. Динамо  
м. Домодедовская  
м. Коломенская  
м. Маяковская **+ СКАНЦЕНТР**  
м. Павелецкая  
м. Речной вокзал **СКОРО СКАНЦЕНТР**  
м. Сокол  
м. Царицыно

м. Комсомольская **СКОРО СКАНЦЕНТР**  
м. Преображенская площадь  
м. Пр-т Вернадского **+ СКАНЦЕНТР**  
м. Юго-Западная **СКОРО ОТКРЫТИЕ**

м. Курская  
м. Новослободская **+ СКАНЦЕНТР**  
м. Парк культуры

м. Братиславская  
м. Бутырская  
м. Марьино **СКОРО СКАНЦЕНТР**  
м. Римская  
м. Селигерская **СКОРО СКАНЦЕНТР**  
м. Шипиловская

м. Лухмановская  
м. Окская

м. Улица Горчакова

г. Балашиха  
г. Видное  
г. Долгопрудный  
г. Домодедово  
г. Егорьевск  
г. Жуковский  
мкр. Железнодорожный  
(г. Балашиха)  
г. Зеленоград **СКОРО ОТКРЫТИЕ**  
г. Королев  
г. Красногорск  
мкр. Климовск (г. Подольск)  
район Куркино  
г. Лобня  
г. Люберцы  
г. Мытищи **СКОРО СКАНЦЕНТР**  
г. Мытищи-2 **СКОРО ОТКРЫТИЕ**  
г. Ногинск  
г. Одинцово **+ СКАНЦЕНТР**  
(2 центра)  
г. Орехово-Зуево  
г. Павловский Посад  
г. Подольск  
г. Пушкино  
г. Раменское  
г. Реутов  
г. Серпухов  
г. Солнечногорск  
г. Троицк  
г. Химки  
г. Щелково  
г. Щербинка  
г. Электросталь



## пикассо

Независимые  
центры рентгено-  
диагностики

# НАПРАВЛЕНИЕ НА РЕНТГЕНОЛОГИЧЕСКОЕ ИССЛЕДОВАНИЕ

**ПРЕДВАРИТЕЛЬНАЯ ЗАПИСЬ ОБЯЗАТЕЛЬНА**

Онлайн-запись: **picasso-diagnostic.ru**  
Запись по телефону: **+7 495 492-43-40**

ФИО пациента: \_\_\_\_\_

№ медицинской карты: \_\_\_\_\_ Диагноз по МКБ-10: \_\_\_\_\_

Контактный тел.: \_\_\_\_\_

E-mail: \_\_\_\_\_

Дата рождения: \_\_\_\_\_

### ИНФОРМАЦИЯ О НАПРАВЛЯЮЩЕМ УЧРЕЖДЕНИИ

Клиника: \_\_\_\_\_

Адрес: \_\_\_\_\_

ФИО врача: \_\_\_\_\_

Контактный тел.: \_\_\_\_\_

E-mail: \_\_\_\_\_

Дата: \_\_\_\_\_ Подпись: \_\_\_\_\_

Комментарии врача: \_\_\_\_\_



Подробные  
адреса центров  
доступны  
по QR-коду.  
Отсканируйте  
для перехода  
на сайт.

29.02.2023

Запись по телефону:  
**+7 495 492-43-40**

Актуальный список центров, график работы  
и схемы прохода смотрите на сайте:  
**picasso-diagnostic.ru**

По всем вопросам обращайтесь:  
**ask.picasso@gmail.com**



## ШАГ 1. ВЫБЕРИТЕ АППАРАТ

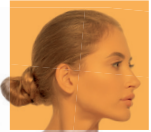
- Не имеет значения
  Vatech
  NewTom
  Planmeca
  Picasso Viewer
  Romexis Viewer

## ШАГ 2. ВЫБЕРИТЕ ИССЛЕДОВАНИЕ

Без расшифровки, отправка результатов на e-mail

### КОМПЬЮТЕРНАЯ ТОМОГРАФИЯ

Записать на USB-флеш-накопитель



- КТ костей черепа **PLANMECA**
  - в естественной окклюзии (с ВНЧС)
  - с прикусной пластиной (без ВНЧС)
  - 3D-фото лица



- КТ двух челюстей и ВНЧС
  - в естественной окклюзии (с ВНЧС)
  - с прикусной пластиной (без ВНЧС)
  - в капле



- КТ двух челюстей



- КТ одной челюсти
  - верхняя
  - нижняя



- КТ двух сегментов
  - I и IV
  - II и III



- КТ одного сегмента
  - I
  - II
  - III
  - IV



- КТ области двух-трех зубов  
 № зуба \_\_\_\_\_
  - эндорезим **PLANMECA**

- КТ гипсовой модели

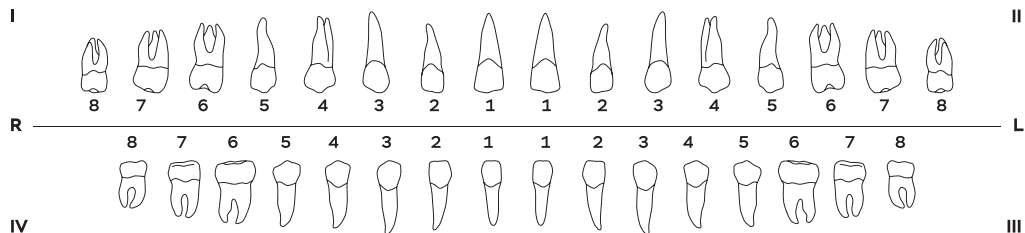
### КОМПЬЮТЕРНАЯ ТОМОГРАФИЯ ВНЧС



- КТ ВНЧС одного сустава
  - левый
  - правый
  - открытый
  - закрытый



- КТ ВНЧС двух суставов в двух положениях + описание



### ЦИФРОВАЯ РЕНТГЕНОГРАФИЯ

Записать на диск  Напечатать на плёнке

- ОПТГ
  РТГ черепа в одной проекции
  - боковая
  - прямая
  - подбородочно-теменная (SMV) Рентгенограмма костей кисти
  Зонограмма ВНЧС с открытым и закрытым ртом

## ШАГ 3. ДОПОЛНИТЕ ДИАГНОСТИКУ

Срок выполнения до 3 рабочих дней, отправка результатов на e-mail

### ДЛЯ КОМПЬЮТЕРНОЙ ТОМОГРАФИИ

★ Платная печать (+500 ₺)  Срочно (+50%)

- Консилиум врачей ★  
 (совместное описание ЧЛО от трёх экспертов)
  Сравнительная 3D-цефалометрия ★  
 до и после лечения
- Рентгенологический паспорт зубов ★
  Стандартная 3D-цефалометрия ★
- Описание КТ
  Расширенная 3D-цефалометрия ★
- Распечатка зоны интереса
  Детская 3D-цефалометрия **НОВОЕ!** ★
- Разметка для планирования имплантации в области
  одного отсутствующего зуба
  одного сегмента

### ДЛЯ ЦИФРОВОЙ РЕНТГЕНОГРАФИИ

Срочно (+50%)

- Описание ОПТГ
  Описание зонограммы ВНЧС
- Ортодонтический анализ и расчёт ТРГ
  Ортопедический анализ и расчёт ТРГ
- Описание рентгенограммы костей кисти
  Сравнительный анализ и расчёт ТРГ  
 до и после лечения

## ПРОЧЕЕ

Срок выполнения до 5 рабочих дней, отправка результатов на e-mail

### УСЛУГИ СКАНЦЕНТРА

- Интраоральное исследование
  - биометрия
  - обработка цифровой модели Ортопротокол
  - фотометрия

### ПАКЕТНЫЕ ПРЕДЛОЖЕНИЯ **ДО -15%**

★ Платная печать (+500 ₺)

- Гнатолог  
 КТ двух челюстей и ВНЧС + скриншоты основных анатомических структур
- Ортоскан ★  
 КТ двух челюстей и ВНЧС + интраоральное исследование + ортопротокол + стандартная 3D-цефалометрия + повторная КТ
- Ортодонт 1  
 ОПТГ + ТРГ в одной проекции
  - боковая
  - прямая
- Комплекс  
 КТ двух челюстей + описание
- Навискан  
 КТ двух челюстей + интраоральное исследование
- Ортодонт 2  
 ОПТГ + ТРГ в одной проекции + ортодонтический анализ и расчёт ТРГ
  - боковая
  - прямая
- Терапевт  
 КТ двух-трех зубов + ОПТГ
- Мультискан  
 КТ двух челюстей и ВНЧС + интраоральное исследование + ортопротокол
- Ортодонт 3 ★  
 КТ двух челюстей и ВНЧС + стандартная 3D-цефалометрия
  - расширенная
- Имплантолог  
 КТ двух челюстей + ОПТГ
- Шаблон  
 двойное сканирование (КТ шаблона отдельно и в полости рта)
- Ортопед  
 ОПТГ + ТРГ в боковой проекции + ортопедический анализ и расчёт ТРГ
- Ортодонт: детский **НОВОЕ!** ★  
 КТ двух челюстей и ВНЧС + детская 3D-цефалометрия
- Диагностика «под ключ» ★  
 КТ двух челюстей и ВНЧС + расширенная 3D-цефалометрия + интраоральное исследование + биометрия + ортопротокол + фотометрия