







ЦЕНТРЫ РЕНТГЕНОДИАГНОСТИКИ




м. Баррикадная
м. Котельники
м. Кузнецкий мост
м. Кузьминки
м. Лермонтовский пр-т
м. Октябрьское поле
м. Полежаевская 
м. Пролетарская 
м. Выхино **СКОРО ОТКРЫТИЕ**
м. Сходненская
м. Тушинская
м. Улица 1905 года


м. Ботанический сад
м. Бабушкинская
м. Калужская
м. Ленинский пр-т
м. Профсоюзная 
м. Рижская
м. Теплый Стан
м. Третьяковская
м. Ясенево



м. Марксистская
м. Новокосино
м. Новопеределкино 
м. Озерная
м. Перово 
м. Раменки 


м. Алтуфьево
м. Б-р Дмитрия Донского
м. Менделеевская
м. Отрадное
м. Савеловская
м. Севастопольская
м. Тимирязевская
м. Тульская
м. Улица Академика Янгеля
м. Полянка


 – центр цифровой диагностики

м. Арбатская
м. Крылатское
м. Митино
м. Молодежная
м. Кунцевская **СКОРО ОТКРЫТИЕ**
м. Парк Победы 
м. Первомайская
м. Пятницкое шоссе
м. Семеновская 
м. Строгино 



м. Динамо
м. Домодедовская
м. Коломенская
м. Маяковская 
м. Павелецкая
м. Речной вокзал
м. Сокол
м. Алма-Атинская **СКОРО ОТКРЫТИЕ**
м. Царицыно

м. Комсомольская 
м. Преображенская Площадь
м. Пр-т Вернадского 
м. Юго-Западная **СКОРО ОТКРЫТИЕ**

м. Курская
м. Новослободская 
м. Парк культуры

м. Братиславская
м. Бутырская
м. Марьино 
м. Римская
м. Селигерская
м. Шипиловская

м. Лухмановская
м. Окская

м. Улица Горчакова
г. Балашиха
г. Видное
г. Долгопрудный
г. Домодедово
г. Егорьевск
г. Жуковский
мкр. Железнодорожный
(г. Балашиха)
г. Зеленоград 
г. Королёв
г. Красногорск
мкр. Климовск (г. Подольск)
район Куркино
г. Лобня
г. Люберцы
г. Мытищи
г. Мытищи-2 
г. Ногинск
г. Одинцово 
(2 центра)
г. Орехово-Зуево
г. Павловский Посад
г. Подольск
г. Пушкино
г. Раменское
г. Реутов
г. Серпухов
г. Солнечногорск
г. Троицк
г. Химки
г. Щелково
г. Щербинка
г. Электросталь
г. Ивантеевка **СКОРО ОТКРЫТИЕ**



ПИКАССО

Независимые
центры рентгено-
диагностики

НАПРАВЛЕНИЕ НА РЕНТГЕНОЛОГИЧЕСКОЕ ИССЛЕДОВАНИЕ

ПРЕДВАРИТЕЛЬНАЯ ЗАПИСЬ ОБЯЗАТЕЛЬНА

Онлайн-запись: **picasso-diagnostic.ru**
Запись по телефону: **+7 495 492-43-40**

ФИО пациента: _____

№ медицинской карты: _____ Диагноз по МКБ-10: _____

Контактный тел.: _____

E-mail: _____

Дата рождения: _____

ИНФОРМАЦИЯ О НАПРАВЛЯЮЩЕМ УЧРЕЖДЕНИИ

Клиника: _____

Адрес: _____

ФИО врача: _____

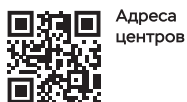
Контактный тел.: _____

E-mail: _____

Дата: _____ Подпись: _____

Комментарии: _____

28.02.2025



Адреса
центров



Хирургические
шаблоны
«Пикассо Lab»



Элайнеры
«Пикассо Lab»

Запись по телефону:
+7 495 492-43-40

Актуальный список центров, график работы и схемы прохода
смотрите на сайте: **picasso-diagnostic.ru**
Хирургические шаблоны, элайнеры, ортопедические конструкции
смотрите на сайте: **picasso-lab.ru** | **+7 499 229-12-49**

picasso-diagnostic.ru
picasso-lab.ru

Подписывайтесь на «Пикассо Lab» в Telegram



ШАГ 1. ВЫБЕРИТЕ АППАРАТ

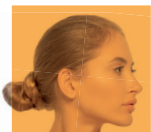
- Не имеет значения
 Vatech
 NewTom
 Planmeca
 Picasso Viewer
 Romexis Viewer

ШАГ 2. ВЫБЕРИТЕ ИССЛЕДОВАНИЕ

Результат исследования без расшифровки можно получить по e-mail

КОМПЬЮТЕРНАЯ ТОМОГРАФИЯ

Записать на USB-флеш-накопитель



- КТ костей черепа **PLANMECA**
 - в естественной окклюзии (с ВНЧС)
 - с прикусной пластиной (без ВНЧС)
 - в капле



- КТ двух челюстей и ВНЧС
 - в естественной окклюзии (с ВНЧС)
 - с прикусной пластиной (без ВНЧС)
 - в капле



- КТ двух челюстей



- КТ одной челюсти
 - верхняя
 - нижняя



- КТ двух сегментов
 - I и IV
 - II и III

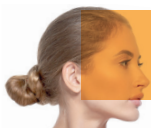


- КТ одного сегмента
 - I
 - II
 - III
 - IV



- КТ области двух-трёх зубов № зуба _____
 - эндорезим **PLANMECA**

- КТ гипсовой модели



- КТ верхней челюсти и всех околоносовых пазух



- КТ верхней челюсти и околоносовых пазух (без лобных)

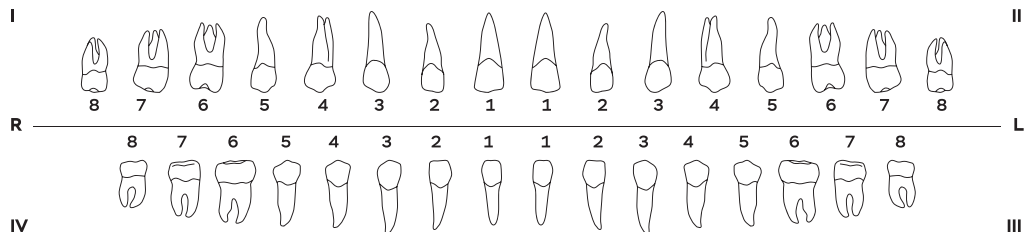
КОМПЬЮТЕРНАЯ ТОМОГРАФИЯ ВНЧС



- КТ ВНЧС одного сустава
 - левый
 - правый
 - открытый
 - закрытый



- КТ ВНЧС двух суставов в двух положениях + описание



ЦИФРОВАЯ РЕНТГЕНОГРАФИЯ

Записать на диск Напечатать на плёнке

- ОПТГ
 - ТРГ черепа в одной проекции
 - боковая
 - прямая
 - подбородочно-теменная (SMV)
- Рентгенограмма костей кисти
 - Зонограмма ВНЧС с открытым и закрытым ртом

ШАГ 3. ДОПОЛНИТЕ ДИАГНОСТИКУ

Срок выполнения до 3 рабочих дней, результат можно получить по e-mail

ДЛЯ КОМПЬЮТЕРНОЙ ТОМОГРАФИИ

Платная печать (+500 Р) Срочно (+50%) ⚡

- Консилиум врачей ★
 - Стандартная 3D-цефалометрия ★
- Рентгенологический паспорт зубов ★
 - Расширенная 3D-цефалометрия ★
- Описание КТ
 - Детская 3D-цефалометрия **НОВОЕ!** ★
- Распечатка зоны интереса
 - Сравнительная 3D-цефалометрия ★
- Разметка для планирования имплантации в области
 - одного отсутствующего зуба
 - одного сегмента

ДЛЯ ЦИФРОВОЙ РЕНТГЕНОГРАФИИ

Срочно (+50%) ⚡

- Описание ОПТГ
 - Ортодонтический анализ и расчёт ТРГ
- Описание зонограммы ВНЧС
 - Ортопедический анализ и расчёт ТРГ
- Описание рентгенограммы костей кисти
 - Сравнительный анализ и расчёт ТРГ

ПРОЧЕЕ

Срок выполнения до 5 рабочих дней, результат можно получить по e-mail

ЦЕНТР ЦИФРОВОЙ ДИАГНОСТИКИ

- Интраоральное исследование
 - биометрия
- Ортопротокол
 - фотометрия

ПАКЕТНЫЕ ПРЕДЛОЖЕНИЯ

Платная печать (+500 Р)

- Комплекс**
 - КТ двух челюстей + описание
- Ортодонт 3 ★**
 - КТ двух челюстей и ВНЧС + стандартная 3D-цефалометрия
 - расширенная
- Мультискан**
 - Интраоральное исследование + ортопротокол + КТ двух челюстей и ВНЧС
- Ортопед**
 - КТ двух челюстей + ТРГ в боковой проекции + ортопедический анализ и расчёт ТРГ
- Ортодонт 2**
 - ОПТГ + ТРГ в одной проекции + ортодонтический анализ и расчёт ТРГ
 - боковая
 - прямая
- Навискан**
 - КТ двух челюстей + интраоральное исследование
- Имплантолог**
 - КТ двух челюстей + ОПТГ
- Ортодонт 1**
 - ОПТГ + ТРГ в одной проекции
 - боковая
 - прямая
- Ортодонт: детский ★**
 - КТ двух челюстей и ВНЧС + детская 3D-цефалометрия
- Диагностика под ключ ★**
 - КТ двух челюстей и ВНЧС + расширенная 3D-цефалометрия + интраоральное исследование + биометрия + ортопротокол + фотометрия