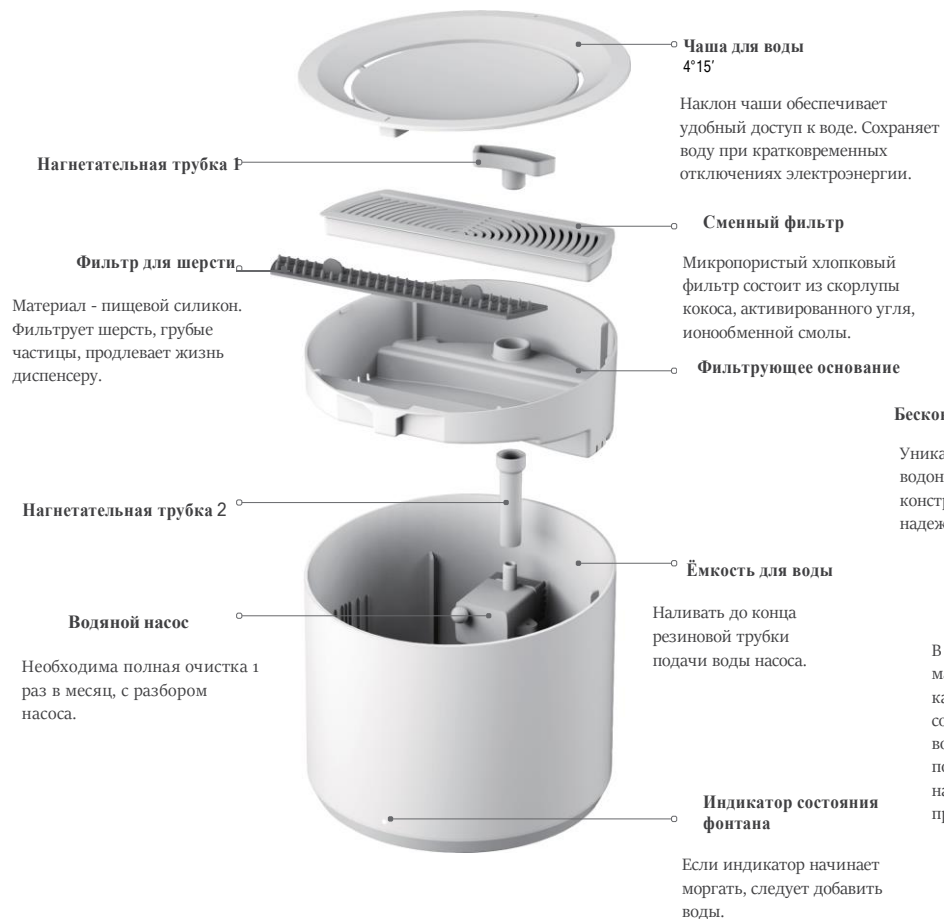


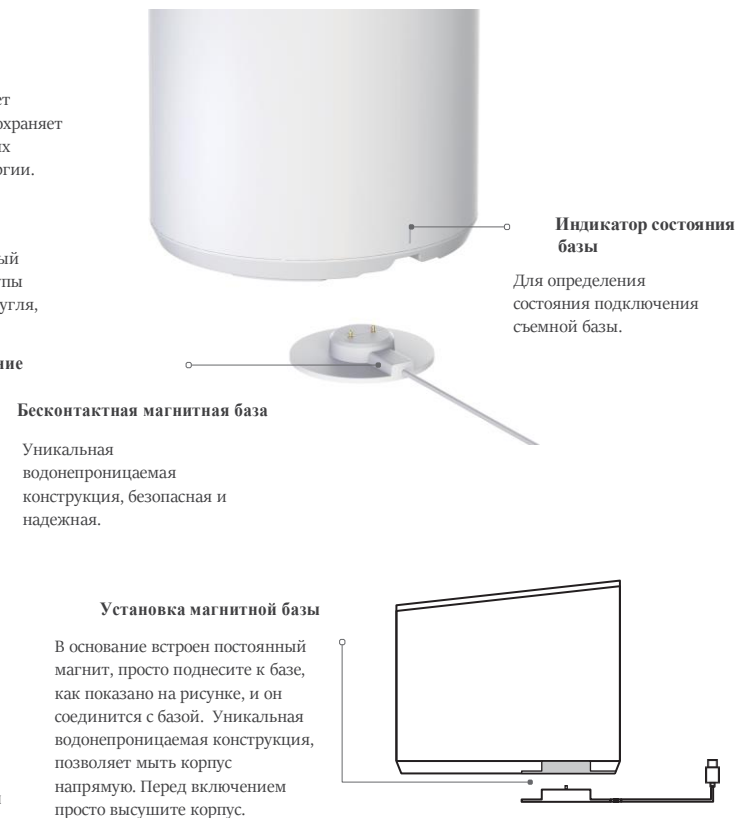
Питьевой фонтан для домашних животных

Инструкция по эксплуатации

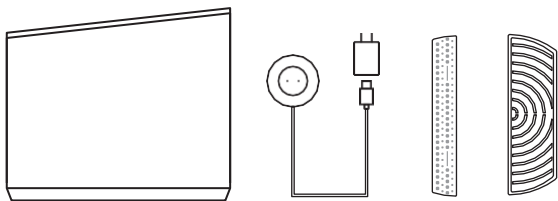
Описание устройства ●



Описание системы питания ●

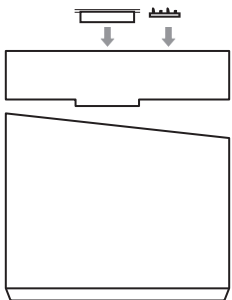


Эксплуатация устройства



1 Разбор устройства и аксессуаров

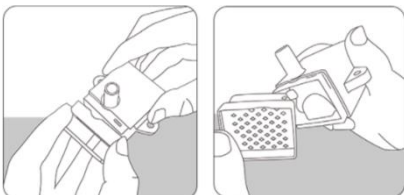
Извлеките все аксессуары из ёмкости для воды. Перед первым использованием дважды промойте емкость чистой и проточной водой, протрите ткань и высушите емкость.



2 Сборка устройства

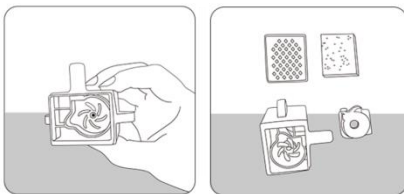
Перед первым использованием замочите, и дважды промойте сменный фильтр в воде. Затем поместите фильтр для шерсти и сменный фильтр в фильтрующее основание, как показано на рисунке. Установите помпу в специальный паз, силиконовую трубку необходимо совместить с отверстием в фильтрующем основании. Установите фильтрующее основание и сверху установите чашу для воды.

Очистка водяного насоса



Открыть водяную помпу вдоль отверстия.

Снять панель, используя верхнюю крышку.

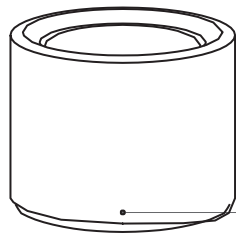


Извлеките магнитные лопасти из гнезда, промойте, протрите тканью.

Тщательно промойте все детали.

Полную очистку водяного насоса необходимо производить 1 раз в месяц. ВАЖНО: промывать и протирать магнитные лопасти и отверстие под них внутри насоса.

Описание режимов



Индикатор постоянно светится

Когда индикатор постоянно светится, он указывает на то, что устройство находится в нормальном рабочем режиме.

Мигающий индикатор

Лампочка мигает, указывая на то, что в устройстве нет воды, и оно находится в режиме ожидания. ВАЖНО: насос отключается автоматически, при недостатке воды.

Основная информация о параметрах

Наименование	Питьевой фонтан для домашних животных
Номер	АСС-19-01
Размер	190мм*190мм*160мм
Общий вес	650 г
Материал	АБС-пластик; пищевой силикон
Напряжение	5 В
Мощность	0,6 Вт
Вид питомца	коты, маленькие собаки

Ультрафиолетовая стерилизация

В некоторых моделях устройства в основание емкости для воды установлена ультрафиолетовая лампа, для стерилизации воды. УФ лампа работает постоянно, при включении в сеть. Мощность лампы 0,5w. Лампа испускает излучение с длиной волны 265-285нм, убивая 99% бактерий в воде.

Способ очистки

1. Отсоедините емкость для воды от корпуса, отключите питание и проведите очистку.
2. Промойте внутреннюю часть резервуара.
3. Все оборудование можно промывать проточной водой. Запрещено длительное замачивание.
4. Запрещено мыть в посудомоечной машине.
5. Рекомендуется вынимать фильтр для шерсти, сменный фильтр и чашу для воды для чистки не реже одного раза в неделю. Фильтр необходимо регулярно чистить или менять 1 раз в 1-2 месяца, в зависимости от количества питомцев и качества воды.
6. ВАЖНО: мыть насос внутри 1 раз в месяц с разборкой.

Меры предосторожности

1. Пожалуйста, используйте только в помещении.
2. Если оборудование используют дети, то только под присмотром родителей.
3. Не позволяйте домашним животным распылять воду из фонтана на пол, если произойдет утечка электричества, может возникнуть опасность поражения электрическим током.
4. Пожалуйста, держите устройство горизонтально, не переворачивайте его, иначе это может привести к неправильной работе устройства.
5. После чистки устройства протрите или высушите поверхности, чтобы металлические части были сухие.