

Государственное автономное учреждение культуры "Приморский краевой драматический театр молодежи"



ГАУК "Приморский краевой драматический театр молодежи" располагается в историческом здании в центре Владивостока на улице Светланская 15А. В здании находится Большая сцена на 310 мест и Малая сцена на 71 место.



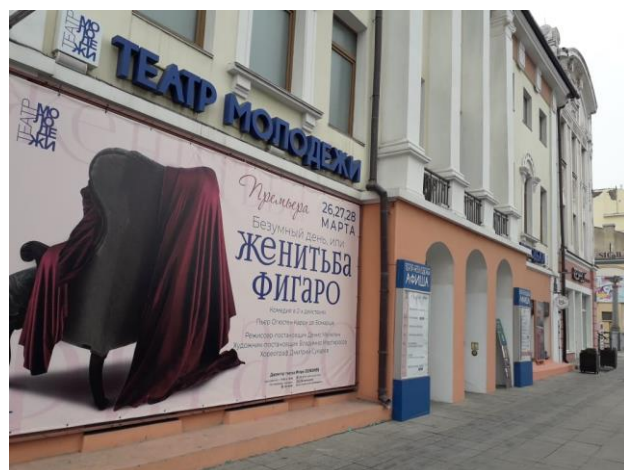
Ближайшие остановки пассажирского транспорта:

- остановка "Центр" 17 л, 23л, 24д, 40э, 41э, 55д, 49, 62, 31, 39д, 61, 54, 13д, 90, 99, 98д;
- остановка "Серая лошадь" 106, 107, 111, 112, 45, 59, 60, 7т, 81, 49, 62, 31, 13д, 99

Время пути до учреждения (пешком): 10 мин. Подземные пешеходные переходы, оборудованы поручнями и пандусом для передвижения инвалидов-колясочников. Путь движения оснащен заниженными бордюрами на пересечениях с дорогой.

Информация о доступности зданий для посетителей с инвалидностью и МГН

Вход в здание оборудован кнопкой вызова персонала. Звонок о помощи принимает дежурный по зданию (пост охраны)



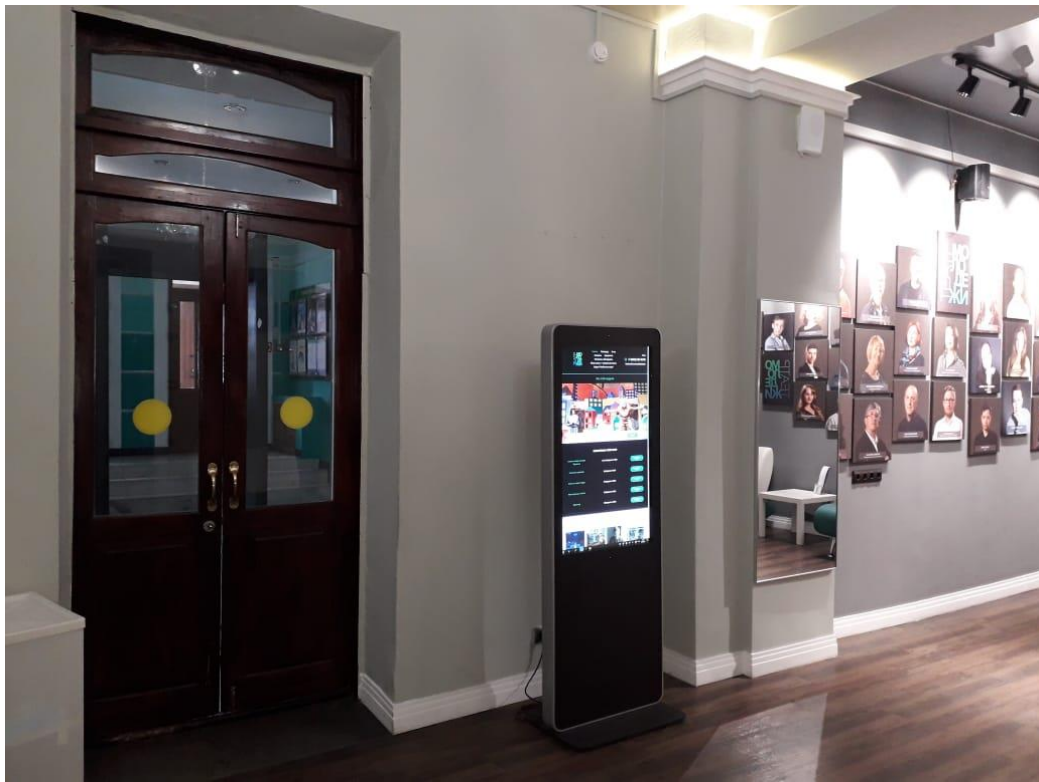
Касса оборудована индукционной системой для передачи аудиоинформации покупателям пользующихся слуховыми аппаратами.



Для подъёма и спуска инвалидов-колясочников на путях движения к целевой зоне имеется мобильный подъёмник.



Фойе театра оборудовано информационным терминалом с программой для получения информации различными категориями инвалидов по работе учреждения, анонсы спектаклей, наличие и покупка билетов, схемы расположения мест в зале.



На стене кассового зала установлены тактильные схемы расположения помещений этажа, пути движения к ним.



Сектор партера Большого зала оборудован стационарной индукционной системой для слабослышащих, пользующихся слуховыми аппаратами. Зона покрытия индукционной петли сектора расположена на всей площади партера.

