



МИХАЛКОВСКИЙ
ЖИЛОЙ КОМПЛЕКС

ДОМА 4, 5, 6



МИХАЛКОВСКИЙ
ЖИЛОЙ КОМПЛЕКС



РГ-ДЕВЕЛОПМЕНТ

01

О ПРОЕКТЕ

4 Обзор проекта

02

РАСПОЛОЖЕНИЕ И ИНФРАСТРУКТУРА

12 О районе
14 Головинские пруды
16 Широкий горизонт
18 Усадьба Михалково
20 В окружении парков
22 Образование
32 Музейный комплекс
в депо «Лихоборы»
34 Северный
речной вокзал
36 Развлечения, шопинг
38 Всегда комфортная
дорога

03

АРХИТЕКТУРА

42 Архитектурная
концепция
46 Технологии
в архитектуре
48 Видовые
характеристики

04

БЛАГОУСТРОЙСТВО

50 Концепция
54 Арт-объекты
56 Безопасность
58 Спорт и дети
60 Центр развития
во дворе
62 Места отдыха
64 Торговая галерея

05

БЛОК ДОМОВ

70 Генплан

4 ДОМ МАЯК
72 Обзор

5 ДОМ ПЕРСПЕКТИВА
76 Обзор

6 ДОМ ГАВАНЬ
80 Обзор
84 Лобби

06

ПЛАНИРОВКИ

88 Коллекция
планировочных
решений

07

ИНЖЕНЕРИЯ И ТЕХНОЛОГИИ

102 Безопасность
и управление доступом
104 Паркинг

08

О ДЕВЕЛОПЕРЕ

106 О компании
«РГ-Девелопмент»

09

КОНТАКТЫ



КАСКАД
ПРУДОВ
С КАМЕРНОЙ
АТМОСФЕРОЙ

М | МИХАЛКОВСКИЙ



01
О ПРОЕКТЕ

КАРТИНА
НОВОЙ ЖИЗНИ



Как и в классическом искусстве, в «Михалковском» важен любой элемент: от линий фасадов до вечернего света в окне, от отражений в воде до тишины двора. Единый архитектурный ансамбль объединяет 7 жилых корпусов — каждый с собственным характером — и общеобразовательный центр.



Рядом — усадьба Михалково в окружении пяти прудов. Обычная прогулка вблизи вашего дома превращается в изысканный променад. Позвольте себе роскошь жить в месте, где проводили свой досуг знаменитые династии Дашковых и Паниных.



02

РАСПОЛОЖЕНИЕ
И ИНФРАСТРУКТУРА

ПЕЙЗАЖ ВАШЕГО
БУДУЩЕГО



ЗВУКИ ГОРОДА ПЕРЕТЕКАЮТ В ТИШИНУ ПРУДОВ

У Головинского района особый ритм: спокойный, выдержанный, с оттенком аристократической культуры и образом жизни, где ценят качество среды. Сегодня этот исторический район открывает свою новую главу, которую пишете вы.



РОСКОШЬ ЖИТЬ У ВОДЫ

Утренний свет мягко скользит по воде, а вечером в ней отражаются последние краски неба. Три пруда формируют камерную атмосферу: с дорожками вдоль берега, шелестом листвы и плавной переменой перспективы.

В Головинском парке природа становится частью ежедневного сценария. Под кронами вековых деревьев парка вас ожидают семейные пикники и романтические встречи, долгие прогулки на свежем воздухе и самые запоминающиеся пейзажи.

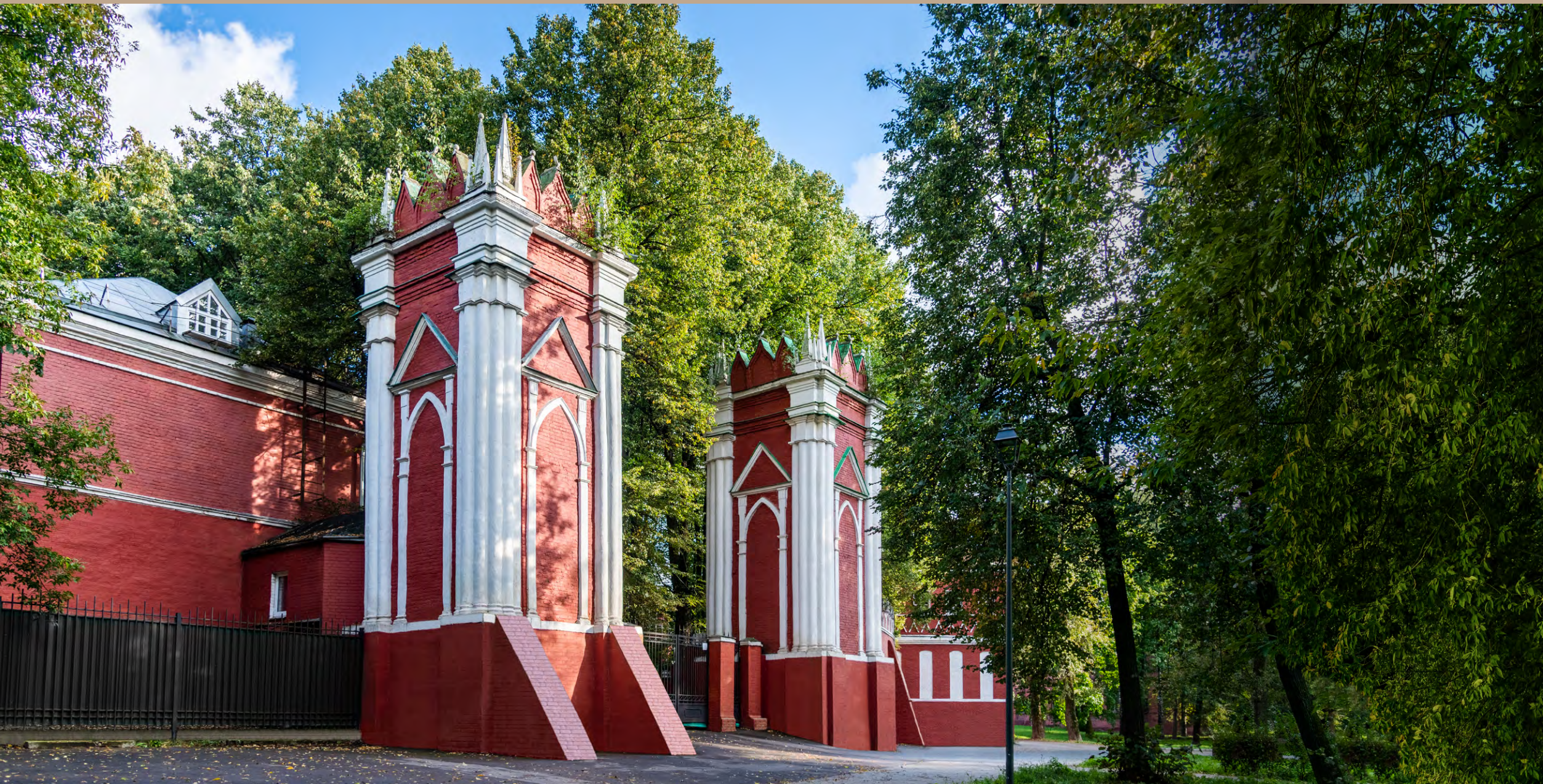


ШИРОКИЙ ГОРИЗОНТ

Из окон перед вами открывается живописная панорама зелёных массивов и большой воды. Взгляд свободно скользит вдаль. Утром свет наполняет комнаты лёгким сиянием, вечером — мягким городским светом, отражающимся в зеркальной глади прудов.

Меняясь от часа к часу в течение дня, этот вид формирует особенное, редкое для мегаполиса ощущение простора и открытого пейзажа, которым можно наслаждаться в любой момент.





НЕСКОЛЬКО ШАГОВ — И ВЫ ОКАЗЫВАЕТЕСЬ В ОСОБОЙ АТМОСФЕРЕ

Башни въездной группы, ухоженные дорожки, невысокий фонтан и скамейки, на которых приятно посидеть с книгой. Усадьба Михалково сохранила пропорции и масштаб своего времени. Сегодня это ваша открытая сцена для незабываемых прогулок, а уже завтра — часть привычного и всегда приятного маршрута.



Парк у Кронштадтского бульвара: каскад прудов, благоустроенный пляж и зимний каток. На территории усадьбы Михалково располагается парк Петра Алексеева, тоже с пляжем и лодочной станцией. Невский парк удивляет камерностью: декоративные фонари, мягкие силуэты аллей, есть даже мини-зоопарк.



Для более долгих прогулок — парк Академии Тимирязева и долина реки Лихоборки: с тенистыми дорожками и широкими зелёными аллеями. Пространства давно встроены в ритм узнаваемого и близкого окружения.



СРЕДА ВОЗМОЖНОСТЕЙ

Окружение «Михалковского» формирует образовательную среду, где всё рядом: от первых шагов до старших классов. Без суеты, с понятной логистикой и ощущением, что важное всегда в зоне внимания.

В шаговой доступности — государственные школы с хорошими отзывами родителей и учеников. Для малышей — несколько детских садов с программами раннего развития.





В районе богатый выбор увлечений для ребёнка: художественная гимнастика, плавание, карате, теннис, футбол, муай-тай, творческие центры.

В нескольких кварталах от дома — крупные вузы: Московский государственный технический университет гражданской авиации, Политехнический университет, Государственный институт физической культуры и спорта.

ШКОЛЫ РЯДОМ

В крупной государственной школе № 1576 старшеклассники обучаются по пяти профильным направлениям: углублённое изучение математики, физики, информатики, английского и китайского языков. Рядом расположена школа № 1223 — лингвистический центр с упором на изучение иностранных языков. Обе школы находятся на Михалковской улице.

Немного дальше, на Коптевском бульваре, расположена школа № 224 имени Героя Советского Союза В. С. Пикалова с профильными инженерным, медицинским и ИТ-классами.

Начальная школа № 1583 на улице Адмирала Макарова входит в образовательный комплекс с широким выбором программ. В отзывах родители отмечают внимательных учителей, спокойную атмосферу и хорошие условия для первоклассников.





ДЕТСКИЕ САДЫ

Детский сад № 1223 входит в структуру этой же школы (лингвистический центр), поэтому особое внимание здесь уделяется основам иностранных языков. В детском саду при школе № 1576 делается упор на коррекцию речи, здесь работают высококлассные логопеды и психологи-дефектологи.

Частный развивающий клуб-садик «Дом Волшебников» на улице Черепановых делает акцент на домашней и семейной обстановке с бережным развитием детей через игру. Здесь также развивают речь и творческие способности, изучают английский язык, занимаются музыкой, танцами и спортом, готовятся к школе.

Частный детский сад при мультилингвистической школе полного цикла «Планета успеха» ориентирован на всестороннее развитие с уклоном в языковое и интеллектуальное образование. Дети здесь также изучают основы математики, речи, окружающий мир, занимаются творчеством и физкультурой.



КОЛЛЕДЖИ И ВУЗЫ

Колледж московского транспорта № 55 расположен всего в нескольких минутах пешком. Здесь готовят специалистов в сфере электромеханики, автоматики, логистики и обслуживания транспорта. Колледж сотрудничает с крупнейшими транспортными предприятиями Москвы.

Колледж информатики и программирования при Финансовом университете предлагает востребованные направления: программирование, экономика, финансы, банковское дело. Учебный процесс ориентирован на практику, а лучшие выпускники получают возможность продолжить обучение в Финансовом университете.

МГТУ ГА (Московский государственный технический университет гражданской авиации) — ведущий авиационный вуз страны. Здесь обучают по техническим, управленческим и ИТ-направлениям, востребованным в авиационной и логистической отраслях.

Университет «Синергия» — один из крупнейших частных вузов России. Университет предлагает современные образовательные программы по менеджменту, дизайну, ИТ, психологии и другим направлениям.

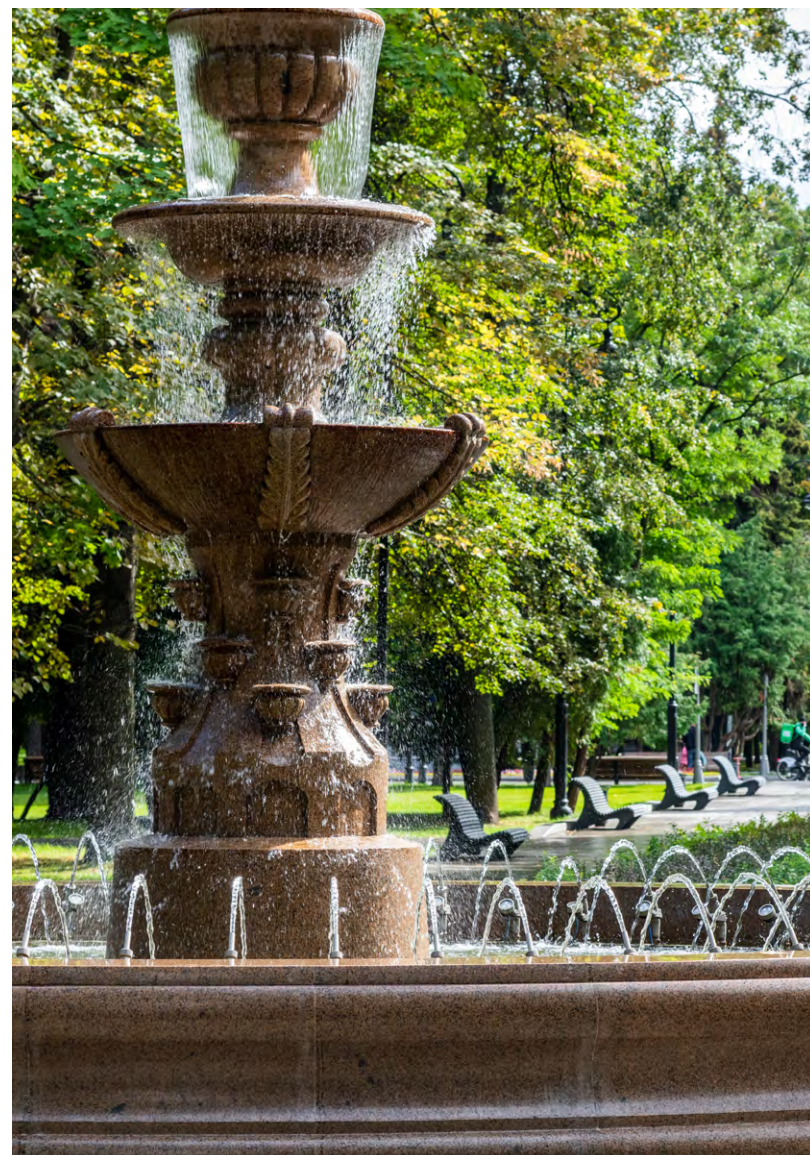




МУЗЕЙНЫЙ КОМПЛЕКС В ДЕПО «ЛИХОБОРЫ»

На месте старого локомотивного депо «Лихоборы» рядом с МЦК «Коптево» планируется строительство уникального пространства современного музейного и выставочного центра. Сейчас здесь хранится коллекция исторических поездов, перевезённая с Рижского вокзала.

Авторы проекта обещают сохранить ключевые памятники архитектуры, в том числе старинное веерное депо, и вписать их в новую городскую среду. Музей может стать новым культурным магнитом северной части Москвы.



СЕВЕРНЫЙ РЕЧНОЙ ВОКЗАЛ

Ворота в историю Москвы, где большие волны встречаются с уютом прогулок у воды. Построенный в 1933–1937 годах в духе сталинского ампира Северный речной вокзал напоминает белоснежный лайнер, готовый отправиться в путь.

Здесь царит атмосфера вечного отпуска. Теплоходы и яхты, заливаются огнями кафе, открывается панорама на Химкинское водохранилище. Живописные закаты, шум ветра, запах воды. Для жителей «Михалковского» Северный — почти свой причал, ведь дорога сюда занимает не более 15 минут на машине.



ДНИ СОСТОЯТ ИЗ ВПЕЧАТЛЕНИЙ

Рядом с вами — любимые магазины, уютные пекарни и кофейни, где знают ваши предпочтения. Для более насыщенного дня — крупные торговые центры «Метрополис» и «Пятая авеню», вечерние пространства Ходынки, террасы Северного речного вокзала.





ВСЕГДА КОМФОРТНАЯ ДОРОГА

До центра — около получаса на машине или общественном транспорте.
Автомобильные маршруты выстроены чётко: Ленинградское шоссе, Северо-восточная и Северо-западная хорды.

МЦК «Коптево» в семи минутах пешком открывает прямой доступ к ключевым пересадкам и направлениям. До метро «Водный стадион» — 5 минут на транспорте или 20 минут прогулки по спокойным жилым улицам.

3

минуты до УСАДЬБЫ МИХАЛКОВО

7

минут до МЦК «КОПТЕВО»

15

минут до МГТУ ГРАЖДАНСКОЙ АВИАЦИИ

5

минут до СТ. М. «ВОДНЫЙ СТАДИОН»


10

минут до МКАД

30

минут до КРЕМЛЯ

- Школы
- Детские сады
- Медучреждения
- Супермаркеты



В ОСНОВЕ
ПРОЕКТА —
УВАЖЕНИЕ
К ИСТОРИИ

М | МИХАЛКОВСКИЙ



03

АРХИТЕКТУРА

АВТОРСКИЙ
СТИЛЬ В КАЖДОЙ
ЛИНИИ



Авторская архитектура комплекса создана голландским бюро MLA+ — командой, умеющей работать с контекстом ведущих городов мира. В основе проекта — уважение к месту и его истории.



Источником вдохновения стал образ усадьбы Михалково. Мотивы старинной архитектуры нашли отражение в оформлении фасадов: кирпичная кладка, глубокие проёмы, выразительные вертикали, контрастные декоративные элементы.



НАДЁЖНОСТЬ И ЭСТЕТИКА

Фасады собраны по вентилируемой системе и облицованы плиткой под кирпич, разработанной специально для проекта. Фактура подчёркивает архитектурный ритм, циркуляция воздуха помогает сохранять долговечность и поддерживать необходимый микроклимат. С вниманием ко всем аспектам мы создаём прочную основу для новой истории этого места.



ПАЛИТРА ВИДОВ

Архитектура комплекса выстроена так, чтобы раскрыть виды — на пруды, зелёные массивы, вечерний свет над водой. Большие окна формируют перспективы: от крон деревьев до горизонта. Каждый взгляд — как кадр с идеальной композицией.



04

БЛАГОУСТРОЙСТВО

ГАЛЕРЕЯ
СЕМЕЙНЫХ
СЮЖЕТОВ

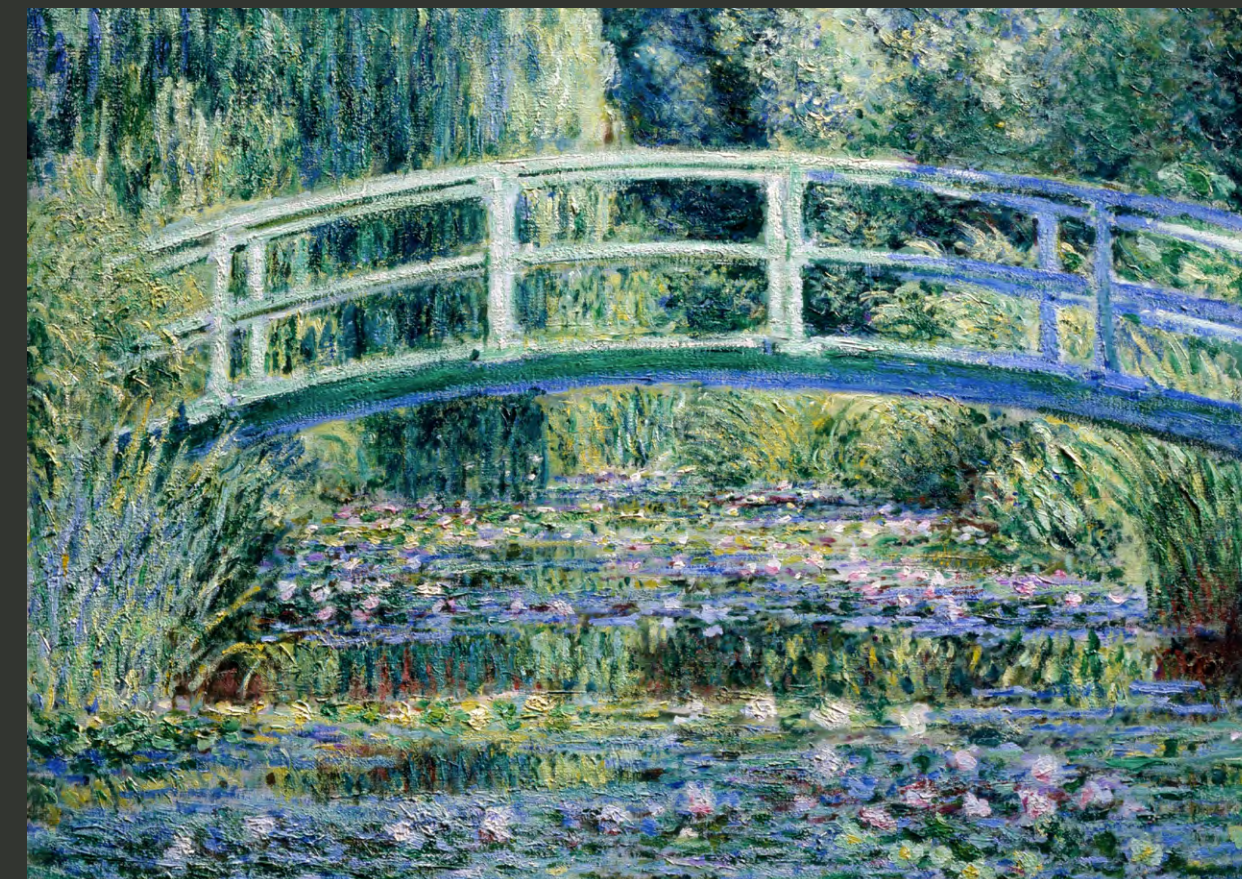
ДВОР КАК ПРОДОЛЖЕНИЕ ПАРКА

БЛАГОУСТРОЙСТВО

М | МИХАЛКОВСКИЙ



Двор «Михалковского» спроектирован как естественное продолжение живописного парка — с уважением к приватности жителей. Это произведение авторского искусства и полотно для ваших историй.



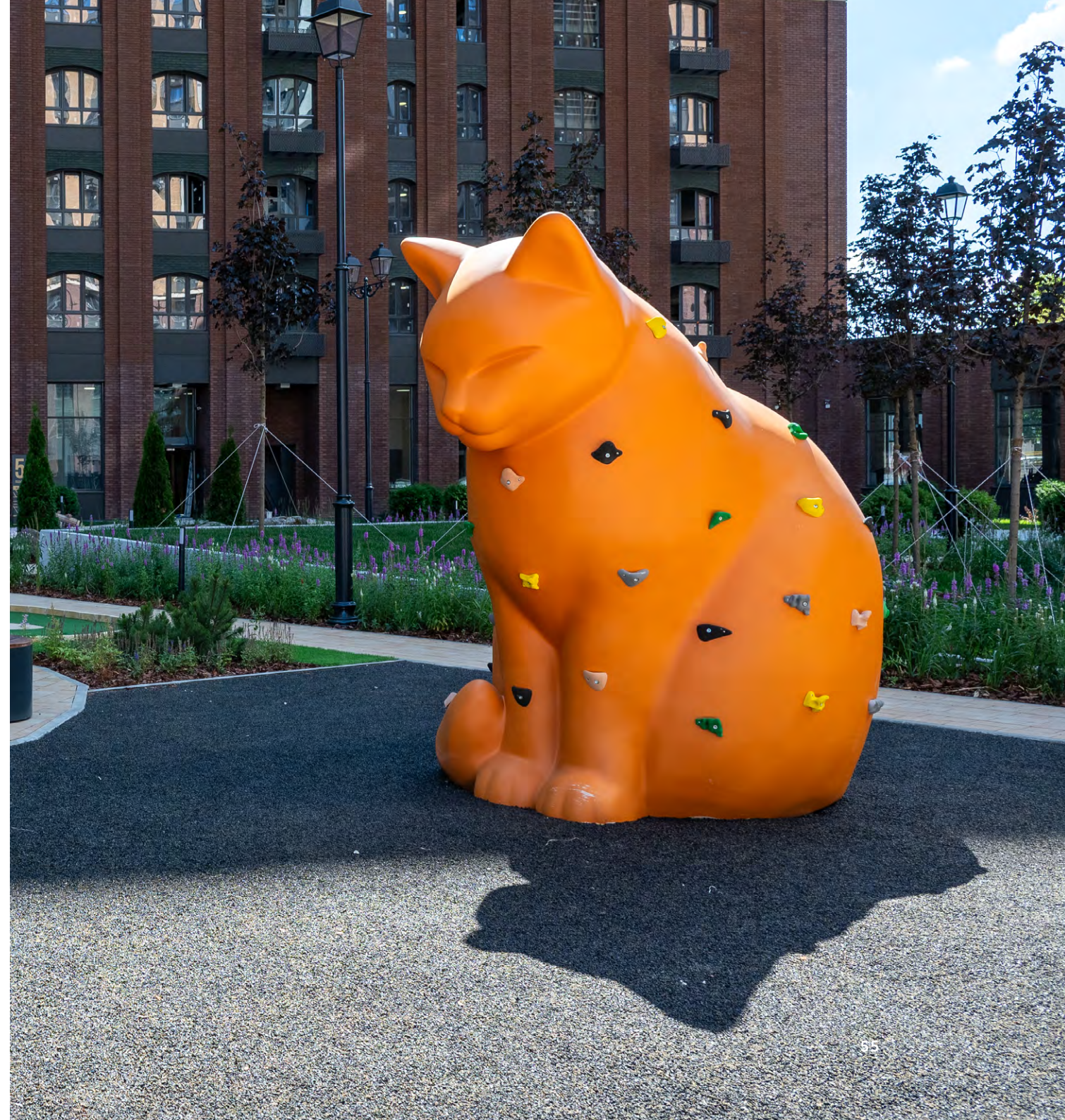
Здесь вы можете каждый день наслаждаться ожившими видами знаменитой картины Клода Моне «Белые кувшинки. Живерни». Ясный летний день. Над небольшим прудом перекинут изящный мостик в японском стиле. На водной глади — разноцветные водяные лилии, а всё вокруг утопает в сочной зелени...



АРТ-ОБЪЕКТЫ

Малые формы, выразительные композиции и сочетания материалов — тонкие штрихи на холсте двора, создающие его особенное настроение.

Скульптурная композиция в виде кошки — узнаваемый символ дома, отсылающий к уюту. Яркий акцент пространства и визуальная точка, вокруг которой выстраивается атмосфера — живая и индивидуальная, как сам проект.





ЖИЛОЙ КОМПЛЕКС КАК ОТДЕЛЬНЫЙ МИР

Уют начинается с простых решений: отсутствие машин и случайных прохожих, контроль доступа, система видеонаблюдения. Ритм города здесь словно замедляется — благодаря продуманной логистике, зелени, безбарьерной среде внутри.

Наполненный воздухом и светом двор объединяет разные ритмы жизни в общую композицию. Здесь приятно заниматься спортом, играть с детьми, проводить вечера с друзьями. Всё вокруг устроено так, чтобы каждый день приносил ощущение свободы и простора.

КРАСОТА ДЕТСТВА

Функциональное зонирование детских площадок по возрастам и интересам позволяет каждому ребёнку найти своё любимое пространство. Современное и продуманное оборудование органично вписано в общую эстетику двора.





НАЧАЛО БОЛЬШОГО ПУТИ

«Михалковский» дополнен собственным образовательным пространством с творческими и спортивными направлениями. Здесь ребёнок растёт во вдохновляющей среде: учится, исследует, развивается и совершает первые открытия. Выстраивайте комфортный и гибкий график занятий для детей — без поездок и спешки.



ВДОХНОВЕНИЕ В КАЖДОЙ ДЕТАЛИ

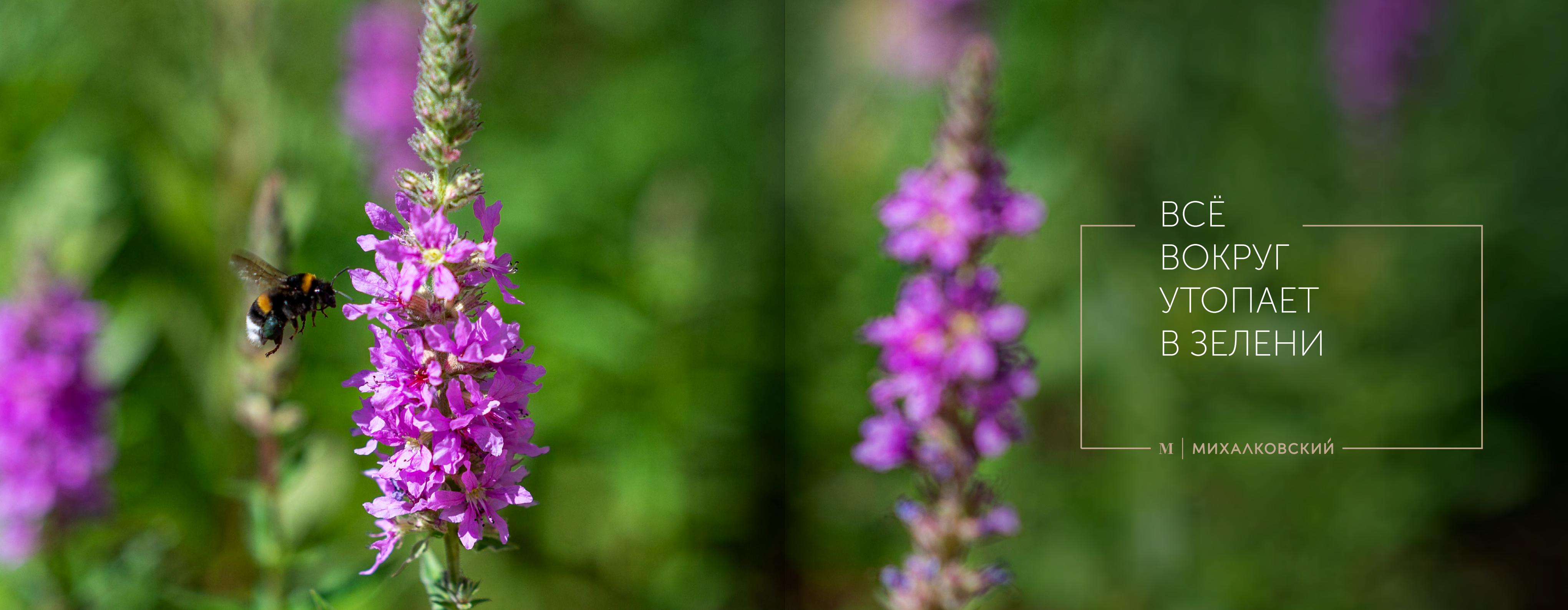
В «Михалковском» можно выбрать свой ритм отдыха: наедине с книгой, в разговоре с соседом, за игрой в шахматы под деревом или в тишине на лежаке у аллеи. Искусство жить — это и умение находить прекрасное во всём: и в деятельности, и в паузе.



НА ПЕРВЫХ ЭТАЖАХ — МНОГООБРАЗИЕ ПОВСЕДНЕВНЫХ РЕШЕНИЙ

Пекарни, кофейни, небольшие магазины, салоны и бытовые сервисы. Когда всё важное рядом и совпадает с вашим маршрутом, легко наслаждаться жизнью в окружении природной красоты.





ВСЁ
ВОКРУГ
УТОПАЕТ
В ЗЕЛЕНИ

М | МИХАЛКОВСКИЙ



05

ДОМА ЖИЛОГО
КОМПЛЕКСА

ЭКСПОЗИЦИЯ
ЖИЗНИ

ГЕНПЛАН

- 1

КОРПУС СДАН
- 2

ДОМ У ПРУДА
- 3

КОРПУС СДАН
- 4

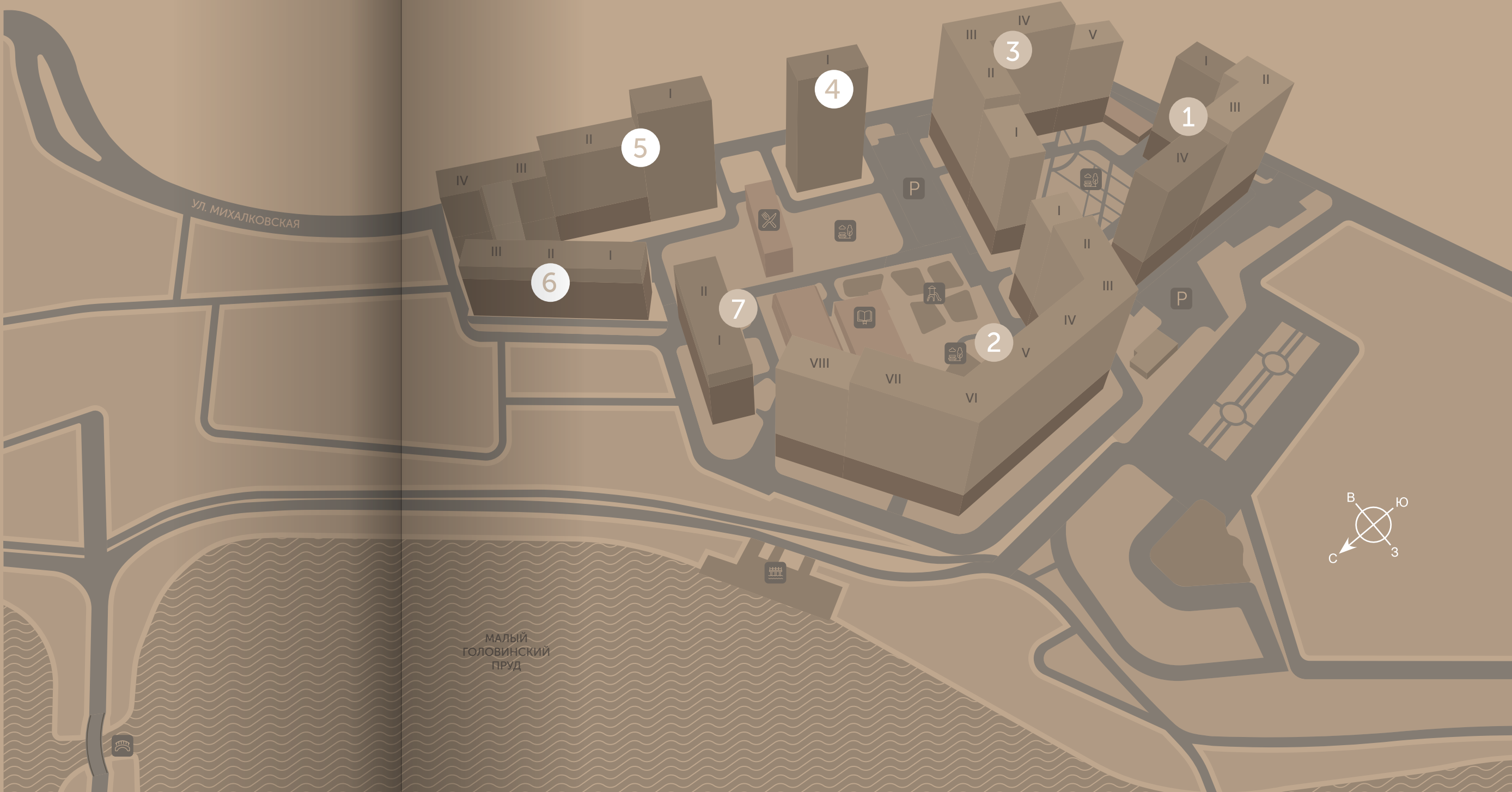
ДОМ МАЯК
- 5

ДОМ ПЕРСПЕКТИВА
- 6

ДОМ ГАВАНЬ
- 7

КЛУБНЫЙ ДОМ

- ОБРАЗОВАТЕЛЬНЫЙ ЦЕНТР
- ДЕТСКАЯ ПЛОЩАДКА ОБРАЗОВАТЕЛЬНОГО ЦЕНТРА
- ЗОНА ОТДЫХА
- РЕСТОРАН
- ПАРКИНГ
- ПРИСТАНЬ
- МОСТ





4 ДОМ
ДОМ МАЯК

ВЫСОТНЫЙ
СИМВОЛ РАЙОНА

ВЫСОТНЫЙ СИМВОЛ РАЙОНА

Архитектурная доминанта проекта. Башня в 20 этажей задаёт вертикальный акцент в силуэте комплекса. Дом для тех, кто хочет видеть город с высоты, ощущать масштаб и жить в центре внимания. Из окон открываются красивые панорамы столицы и Тимирязевского парка.

Этажность: 20
124 квартиры без отделки
Площадь квартир: 25,1–77,8 м²
Высота потолков: 2,8 м





5 ДОМ
ДОМ ПЕРСПЕКТИВА

ПАРК И МЕГАПОЛИС
В ОДНОМ КАДРЕ

ПАРК И МЕГАПОЛИС В ОДНОМ КАДРЕ

Расположен ближе всего к Михалковской улице и соседствует с архитектурными памятниками. Корпус открыт в обе стороны: он соединяет исторический контекст Москвы с жизнью в окружении природы. Дом для тех, кто ценит архитектурный смысл и выбирает жить в месте, где каждый день можно увидеть по-новому. Планировочные решения подойдут для разных сценариев жизни.

Этажность: 12–15–20
337 квартир без отделки
Площадь квартир: 26,6–73,7 м²
Высота потолков: 2,8 м





6 ДОМ
ДОМ ГАВАНЬ

ВАШ ТИХИЙ БЕРЕГ
В БОЛЬШОМ ГОРОДЕ

ВАШ ТИХИЙ БЕРЕГ В БОЛЬШОМ ГОРОДЕ

Корпус в 9 этажей, соразмерная человеку архитектура и укрытие от городской суеты. Он стоит чуть в стороне, внутри дворового ансамбля — там, где жизнь течёт в своём ритме. Здесь всегда камерная, уютная атмосфера. Дом для тех, кто ценит внутренний покой.

Этажность: 9
124 квартиры без отделки
Площадь квартир: 26,6–73,7 м²
Высота потолков: 3 м

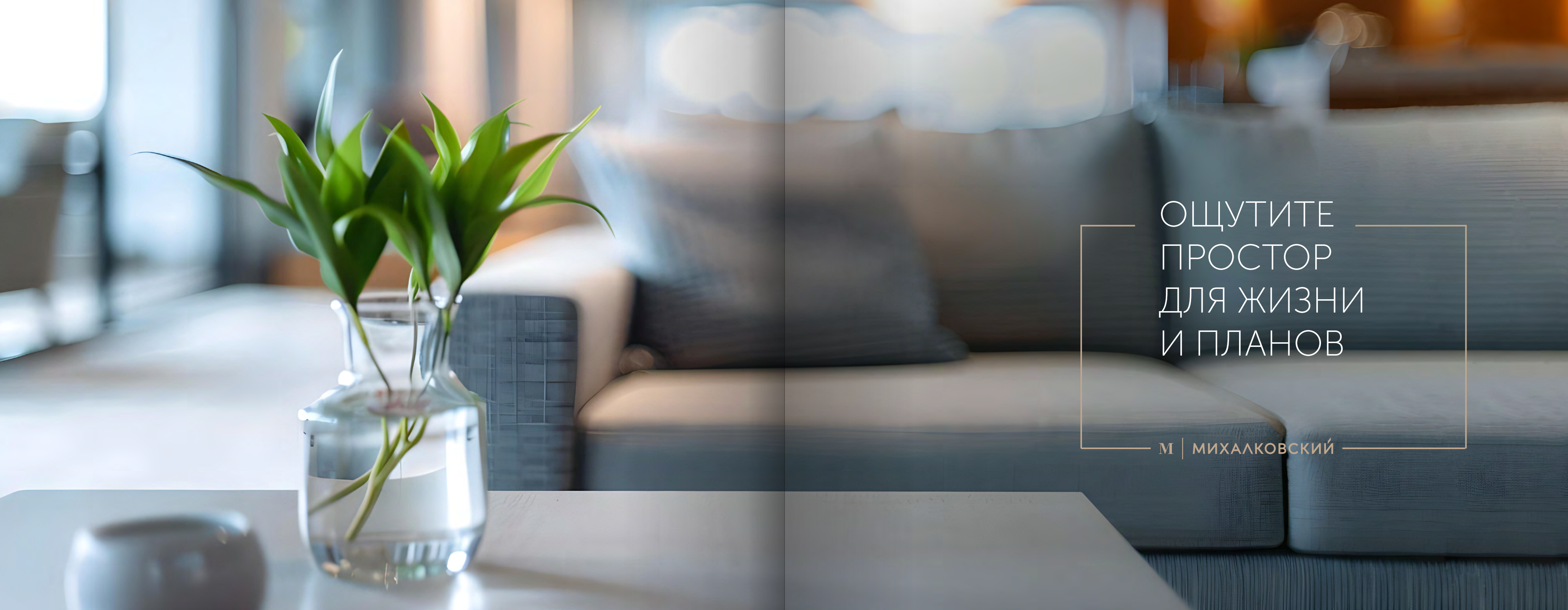




УЮТНЫЕ ЛОББИ

Лаконичный стиль лобби и общественных пространств домов «Маяк», «Перспектива» и «Гавань» воплощает современное прочтение элегантной классики с акцентом на актуальные тренды.

Для создания гармоничной атмосферы использованы сложные природные цвета серой умбры, насыщенной охры. Высокие окна в холлах расширяют пространство и добавляют воздуха и света. В лобби предусмотрены ресепшен и мягкая зона для ожидания и встреч.



ОЩУТИТЕ
ПРОСТОР
ДЛЯ ЖИЗНИ
И ПЛАНОВ

М | МИХАЛКОВСКИЙ



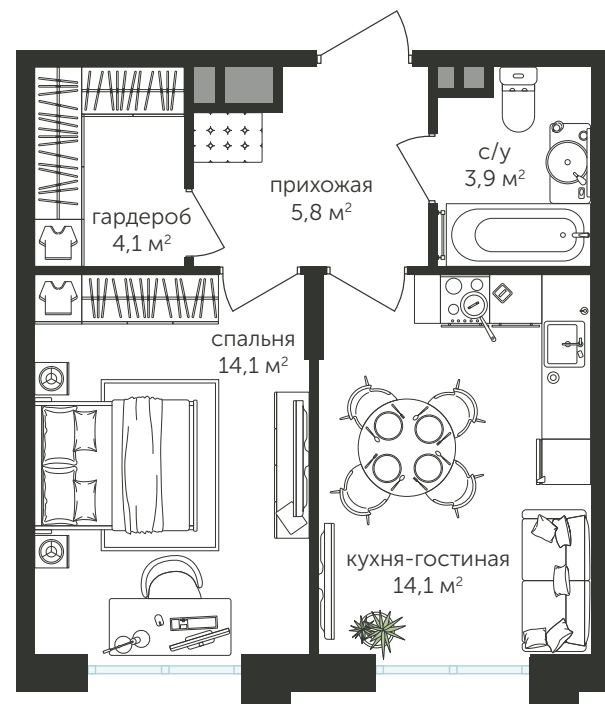
06

ПЛАНИРОВКИ

КОЛЛЕКЦИЯ
ПЛАНИРОВОЧНЫХ
РЕШЕНИЙ

2-КОМНАТНАЯ ЕВРОКВАРТИРА 42 М² С ПРОСТОРНОЙ СПАЛЬНЕЙ И ГАРДЕРОБНОЙ

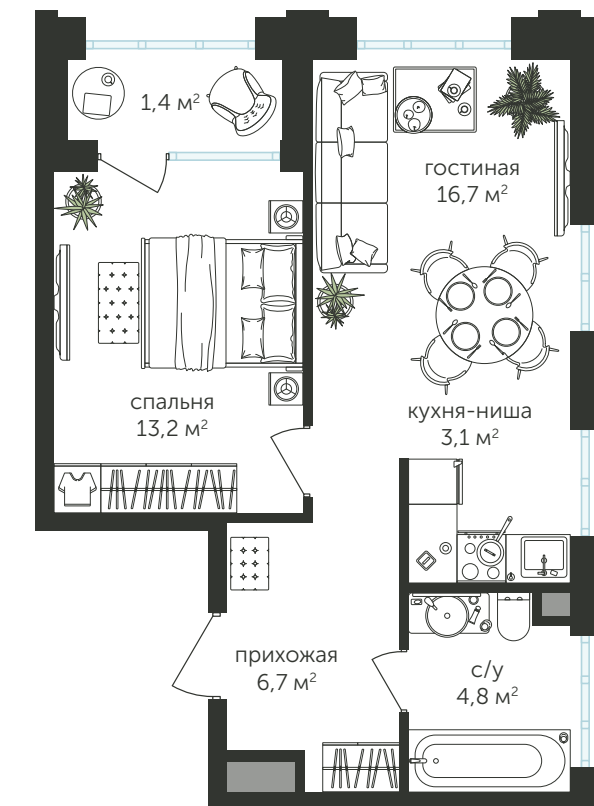
Продуманный во всех деталях ритм жизни. Кухня-гостиная — для уютных завтраков и вечерних фильмов на мягком диване, а в спальне комфортно разместится и большая кровать, и рабочее место.





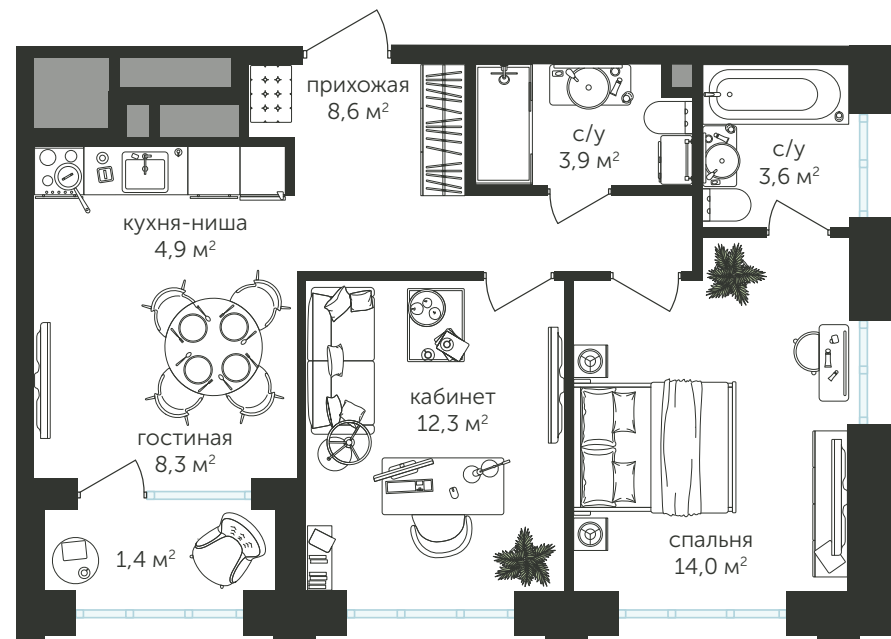
2-КОМНАТНАЯ КВАРТИРА 45,9 М² С ОКНОМ В ВАННОЙ

Утро встречает вас солнечным светом, видом на парк и воду, добавляя повседневным ритуалам особенное эстетическое удовольствие.



3-КОМНАТНАЯ ЕВРОКВАРТИРА- ТРАНСФОРМЕР 57 М²

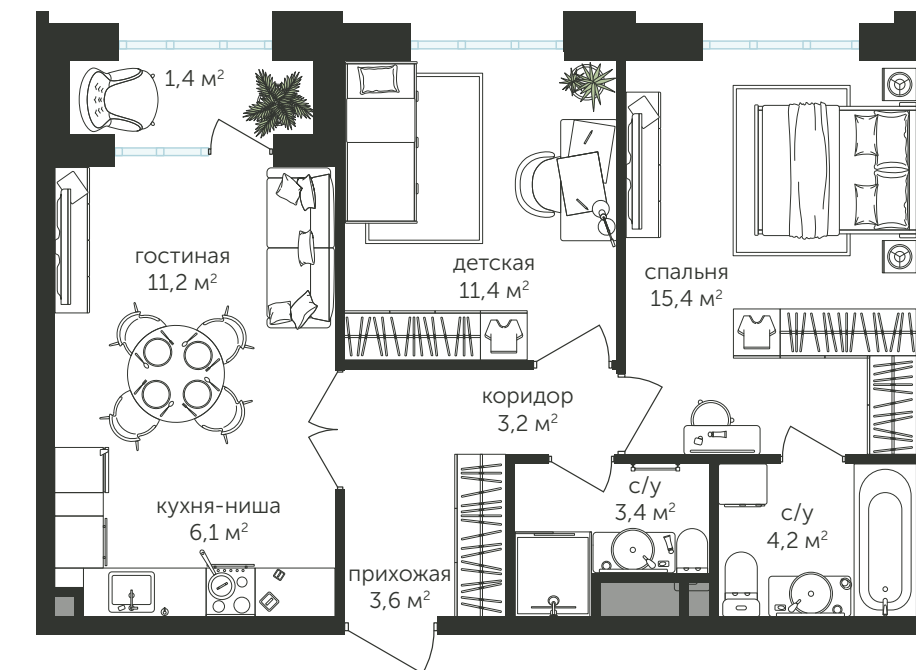
Гибкая планировка с возможностью выделить ещё одну комнату благодаря дополнительным окнам. Пространство, которое растёт вместе с вашими планами.





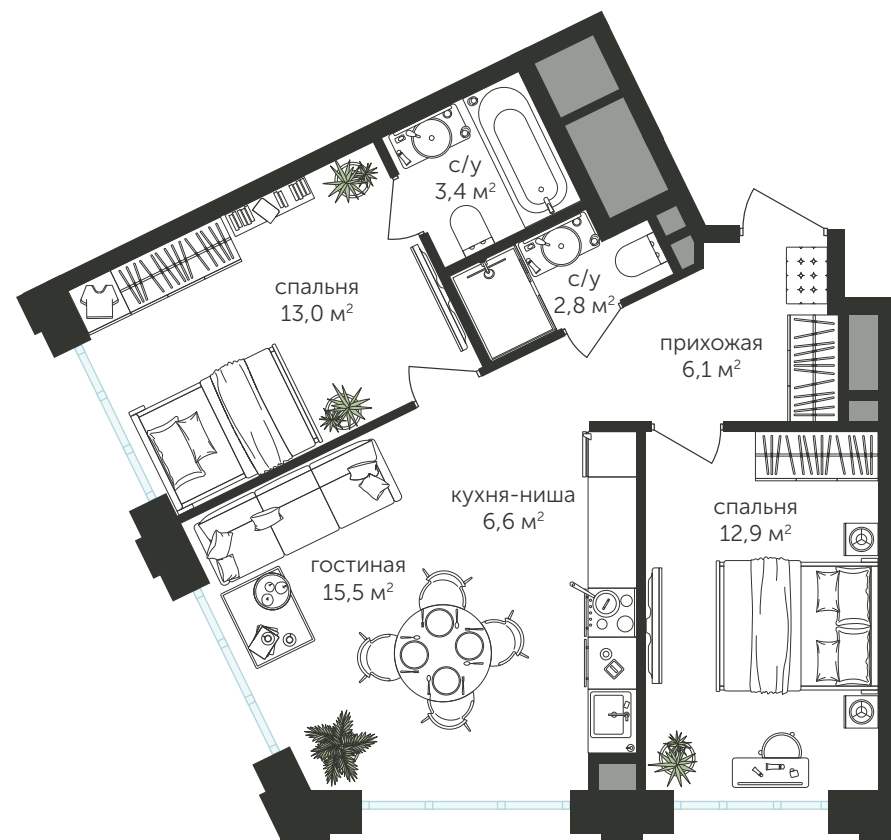
3-КОМНАТНАЯ ЕВРОКВАРТИРА 59,9 м² С ЛОДЖИЕЙ

Редкий сегодня формат для бизнес-класса — отдельная лоджия. Здесь она остаётся частью концепции: личное пространство на свежем воздухе.



3-КОМНАТНАЯ ЕВРОКВАРТИРА 60,3 м² С ДВУМЯ СПАЛЬНЯМИ

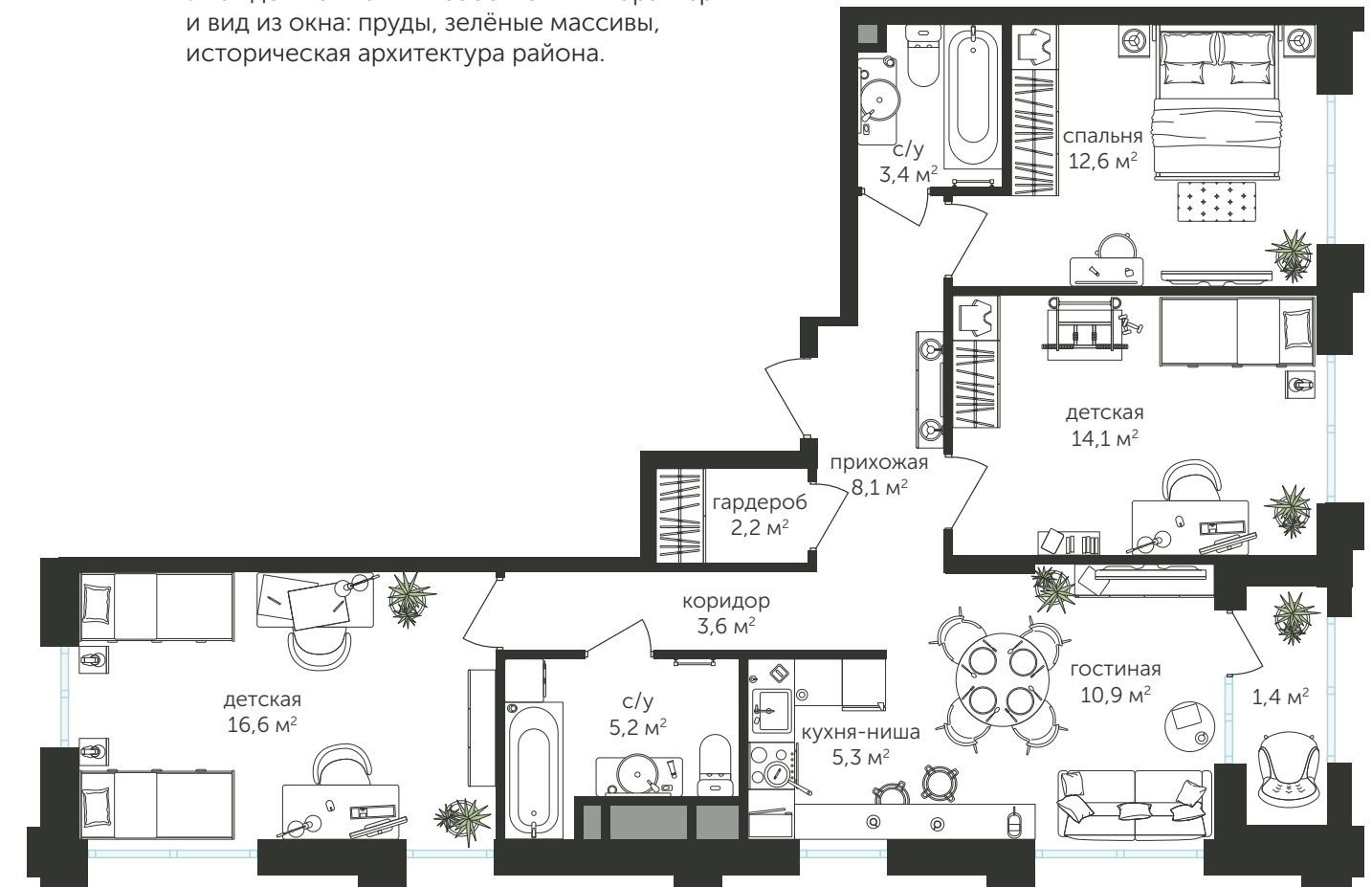
Баланс личного и общего пространства здесь заложен в самой планировке. Две private зоны расположены по разные стороны квартиры. В центре — просторная кухня-гостиная, где удобно собираться всей семьёй или встречаться с друзьями.





4-КОМНАТНАЯ ЕВРОКВАРТИРА 83,4 М² С ВОСЕМЬЮ ОКНАМИ

У каждой комнаты — собственный характер
и вид из окна: пруды, зелёные массивы,
историческая архитектура района.





ТЕХНОЛОГИЧЕСКИЙ ПОРТРЕТ

Комплекс оснащён автоматическими системами пожарной сигнализации, оповещения, противодымной вентиляции, пожаротушения и водоснабжения. Работу всех коммуникаций дополняет интеллектуальная система учёта энергоресурсов, передающая данные в городскую сеть.



КОНТУР ДОВЕРИЯ

Доступ на территорию контролируется автоматически: электронные ключи, система видеодомофонной связи, камеры наблюдения в паркинге и лобби создают надёжный контур безопасности.

ПОДЗЕМНЫЙ ПАРКИНГ: СВОБОДА, КОМФОРТ И СПОКОЙСТВИЕ

Удобное охраняемое пространство для вашего автомобиля. Здесь же расположены келлеры — для сезонных вещей, спортивного инвентаря и всего, что важно хранить под рукой, но вне квартиры.



*Оформление паркинга и кладовых будет выполнено в соответствии с проектной документацией. Данный вариант представлен для примера.





РГ-ДЕВЕЛОПМЕНТ

«РГ-Девелопмент» — динамично развивающаяся девелоперская компания, в портфеле которой сегодня более 1,7 млн м² недвижимости.

За стабильные темпы строительства, строгое соблюдение сроков и качественные характеристики объектов компания «РГ-Девелопмент» неоднократно удостоивалась наград в профессиональных конкурсах и премиях. Компания входит в топ-20 крупнейших застройщиков по объему текущего строительства в Москве по данным ЕРЗ и в топ-10 по скорости строительства.

Агентство «Национальные кредитные рейтинги» присвоило компании «РГ-Девелопмент» кредитный рейтинг А- со стабильным прогнозом.

Стратегия «РГ-Девелопмент» — приобретение качественных строительных площадок под девелоперские проекты, максимально эффективная реализация их потенциала для создания лучших объектов на рынке, отвечающих самым современным требованиям к материалам и технологиям строительства.

Компания активно участвует в программах, реализуемых Правительством Москвы, в первую очередь в сфере улучшения экологии и создания комфортной городской среды.



АРХИТЕКТУРНАЯ
КОНЦЕПЦИЯ



РАЗРАБОТКА
БЛАГОУСТРОЙСТА



ДИЗАЙН МЕСТ
ОБЩЕГО ПОЛЬЗОВАНИЯ



ПРОЕКТНОЕ
ФИНАНСИРОВАНИЕ

ИДЕАЛЬНЫЙ АДРЕС ДЛЯ ЛИЧНОЙ ИСТОРИИ

Выбирайте не просто квадратные метры — выбирайте пространство, в котором изящество и комфорт работают на вас.

Офис консультаций:
+7 (495) 320 11 21
г. Москва, ул. Михалковская, вл. 48


Центральный офис продаж:
г. Москва, ул. Правды, д. 26
БЦ «Северное сияние»

rg-dev.ru



 rgdev_official



 РГ-Девелопмент



 rgdevofficial

*Вся информация, размещенная в настоящей брошюре, дана для ознакомления и ни при каких условиях не является публичной офертой, определяемой положениями статьи 437 Гражданского кодекса Российской Федерации.