

СЕМЁНОВСКИЙ ПАРК 2

ЖИЛОЙ КОМПЛЕКС

СЕМЁНОВСКИЙ ПАРК 2

ЖИЛОЙ КОМПЛЕКС

 РГ-ДЕВЕЛОПМЕНТ

01

**В РИТМЕ МОСКВЫ.
В СОБСТВЕННОМ ТЕМПЕ**

О проекте	6
-----------	---

05

**ФУНКЦИОНАЛЬНОСТЬ
И АВТОРСКИЙ СТИЛЬ**

Общественные пространства	56
---------------------------	----

02

**АКТИВНАЯ ПРИРОДА,
ЭНЕРГИЧНЫЙ МЕГАПОЛИС**

Локация и окружение	14
Образование	18
Занятия спортом	22
Измайловский парк	28
Парк «Сокольники»	34
Парк «Кусково»	36

06

КВАРТИРЫ

Квартиры	66
Планировки	70

03

**НОВОЕ ЛИЦО
ПРИВЫЧНОГО КВАРТАЛА**

Архитектура	40
-------------	----

07

О ДЕВЕЛОПЕРЕ 76

04

**СВОЙ КОМФОРТ
В ОГРОМНОМ ГОРОДЕ**

Концепция двора	48
Дом творчества	52

08

КОНТАКТЫ 78

01

В РИТМЕ МОСКВЫ.
В СОБСТВЕННОМ ТЕМПЕ



КОНЦЕПЦИЯ ПРОЕКТА

«Семёновский парк 2» — про равновесие между историей и новым временем, энергией мегаполиса и тишиной зелёных улиц, плотной городской тканью и камерной внутренней средой.

Район давно обжит, и это чувствуется сразу. Всё вокруг устроено так, чтобы поддерживать ваш ритм и формировать новое качество жизни — с чувством уверенности, на которой можно строить счастливое будущее.

Проект дополняет и развивает привычную городскую застройку современной авторской архитектурой и продуманным благоустройством. В приватном дворе без машин в любое время приятно выйти на прогулку с ребёнком, встретиться с соседями, задержаться на скамейке под мягким светом фонарей.

На первых этажах открыты магазины, кафе и сервисы, с которыми вы быстро решите множество повседневных задач. А для спокойной работы и совместных занятий мы организовали резидент-холл — доступ к этому пространству есть только у жителей.



УСПЕТЬ ВСЁ
НЕ ТОРОПЯСЬ



02

АКТИВНАЯ ПРИРОДА,
ЭНЕРГИЧНЫЙ МЕГАПОЛИС



РЯДОМ С ЦЕНТРОМ И ПАРКОМ

«Семёновский парк 2» находится всего в километре от ЦАО. Живите в шаге от главных событий города, не теряя уюта и камерности собственного района.

В 10 минутах ходьбы начинается знаменитый Измайловский парк — один из самых зелёных уголков столицы с прудами, сосновым лесом и ощущением, будто выехал за город, не покидая столицы.





ИНФРАСТРУКТУРА РАЙОНА

Вы будете жить в районе с богатой историей в окружении зданий, кирпичные стены которых хранят городские легенды, старинных храмов и уютных скверов, где так хорошо прогуливаться вечерами.

Развитая и насыщенная инфраструктура упрощает ваши повседневные задачи: магазины, кафе, аптеки, салоны — всё рядом. Удобные выезды на СВХ, шоссе Энтузиастов и Щербаковскую улицу открывают свободу передвижения и экономят драгоценное время.

ПУЛЬС ГОРОДА
СОВПАДАЕТ С ВАШИМ



ОБРАЗОВАНИЕ

Рядом с домом — детские сады и школы с углублённым изучением предметов. В 2 минутах от ЖК «Семёновский парк 2» находится школа № 1362 с детским садом и яслями, рассчитанным на 250 человек. А также новый детский сад № 3069, уже переданный в городскую образовательную сеть. Поблизости — школа № 1301 им. Е. Т. Гайдара с экономическим профилем и собственным дошкольным отделением.

Прямо на территории ЖК построена новая школа с начальными классами по проекту бюро Syntaxis. Архитектура здания сочетает спокойную основу и динамичную верхнюю часть. Основной архитектурный принцип — сомасштабность человеку. Внешний облик здания создаёт творческую атмосферу, а продуманная структура удобна для детей и подростков — главных посетителей школы.





Открыты государственные и частные образовательные учреждения: детский клуб «Симба», центр развития «Волшебный корабль» с программами по языкам, робототехнике и творчеству, спортивные секции — от гимнастики до плавания.

Студентам и абитуриентам удобно добираться до ближайших вузов: филиала Московского политеха на Большой Семёновской улице, университета «Синергия» и колледжа «Семёновский», где обучают по направлениям «дизайн», «туризм» и «информационные технологии».

ЗНАНИЯ В ЛЮБОМ
НАПРАВЛЕНИИ



ЗАНЯТИЯ СПОРТОМ

Вокруг есть всё для спорта и отдыха: современные фитнес-клубы, бассейны, спортивные центры. Стадион «Крылья Советов» — легендарный спортивный комплекс на проспекте Будённого (пешком около 10 минут).

Здесь проводились тренировки и соревнования по футболу, лёгкой атлетике и другим видам спорта. Сегодня стадион на реновации, а после открытия планируется обновлённый многопрофильный спорткомплекс для жителей.

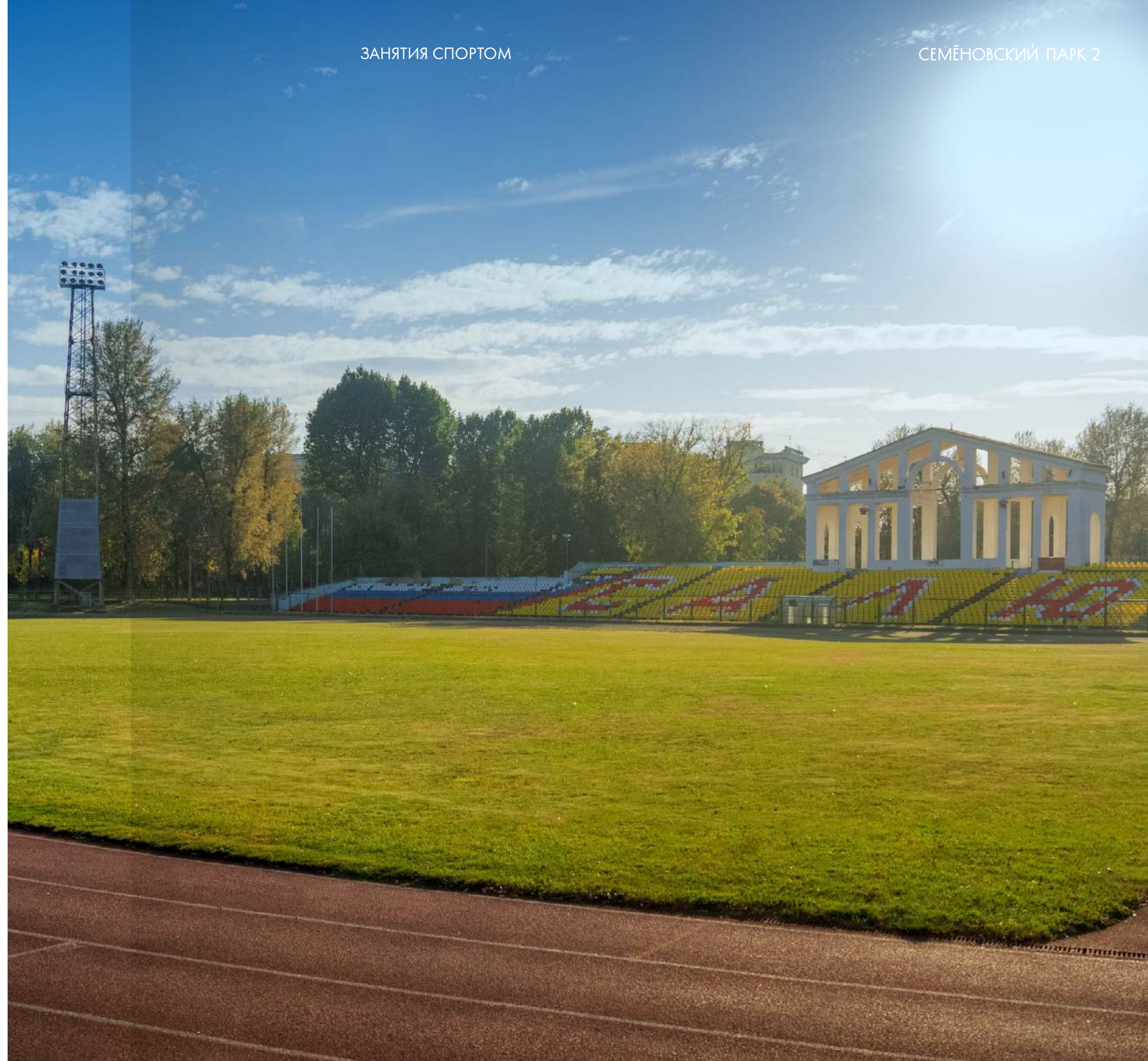
> 20 СПОРТИВНЫХ
ОБЪЕКТОВ
поблизости

Стадион «Крылья Советов»

Московский олимпийский
центр водного спорта
«Формула воды»

Фитнес-клуб «С.С.С.Р.»

и другие





Московский олимпийский центр водного спорта «Формула воды» на улице Ибрагимова — крупный спортивный комплекс со взрослым и детским бассейнами и тренажёрными залами. Есть секции плавания, водного поло, дайвинга.







Фитнес-клуб «С.С.С.Р.» на Ткацкой — современный круглосуточный спортивный центр с тренажёрным залом, тремя бассейнами (25-метровым, детским и спа-бассейном), а также студиями йоги, единоборств, пляжным волейболом под крышей и термальной зоной.

НОВЫЙ ДЕНЬ —
НОВЫЙ РЕКОРД



ВСЁ НУЖНОЕ — РЯДОМ И ВОВРЕМЯ

Вокруг вас собрано всё, что позволяет легко устроить жизнь в привычном ритме, с комфортом и разнообразием. С утра приятно прогуляться пешком за любимым кофе, днём удобно прийти на тренировку в фитнес-клуб и отвести ребёнка в студию, вечером — поужинать в одном из уютных кафе.

- | | |
|---|--|
|  Станции метро |  Продуктовые магазины |
|  Школы и дошкольные учреждения |  Детские клубы и студии |
|  Медицинские учреждения |  ТРЦ |
|  Кафе и рестораны |  Фитнес-клубы |



ИЗМАЙЛОВСКИЙ — КРУПНЕЙШИЙ ПАРК СТОЛИЦЫ

Из вашего окна до горизонта — километры зелёного моря деревьев. Пробежки на рассвете, велопрогулки, большой пруд с прокатом лодок, каток, множество семейных мастер-классов — Измайловский парк создаёт настроение и наполняет дни событиями, которые хочется повторять.

От царских садов 18 века до аллей с вековыми дубами — парк хранит ритм времени и меняется вместе с городом.





МНОЖЕСТВО АКТИВНОСТЕЙ В ЛЮБОЙ СЕЗОН

Летом здесь можно прокатиться на колесе обозрения и полюбоваться городом с высоты. Пешеходные дорожки вдоль прудов приглашают к пробежкам или неспешным прогулкам, а на лодке или катамаране легко уединиться среди водной глади. Любите адреналин — приходите с детьми в верёвочный парк среди деревьев и пройдите полосу препятствий для новичков или подготовленных.

После активного отдыха загляните на всесезонную ярмарку за фермерскими продуктами и душистыми специями или отдохните в уютной пиццерии на открытом воздухе. Завершить день можно в прогулочном паровозике, маршрут которого проходит по аллеям, и полюбоваться летними пейзажами.

ВЫХОДНЫЕ В ПАРКЕ
ПРИКЛЮЧЕНИЙ



Зимой парк не менее оживлённый и сказочный. Под открытым небом заливают большой каток, а рядом сияет ледяной городок — днём и вечером можно любоваться скульптурами изо льда, превращающими всё вокруг в зимнюю сказку.

Стремительно спускаясь с горок на санках, вы возвращаетесь в беззаботное детство. По парку проложены лыжные трассы, а по снежным аллеям можно прокатиться на запряжённых лошадьми санях — под перезвон бубенцов, укрывшись тёплым пледом. Такая прогулка делает зимний день по-настоящему незабываемым.



КАНИКУЛЫ
С БЛЕСКОМ

ПАРК «СОКОЛЬНИКИ»

Парк объединяет динамичную городскую культуру с возможностью уединённо погулять на природе недалеко от центра города. Ещё в советское время «Сокольники» стали популярной площадкой для массовых мероприятий, здесь проводились выставки, праздники, спортивные соревнования.

Традиция жива: в современном выставочном центре парка регулярно проходят масштабные экспозиции и ярмарки. На фоне этой оживлённой праздничной атмосферы в «Сокольниках» сохранились и тихие уголки: тенистые аллеи, уютные розарии и пруды, где можно отдохнуть в тишине.



ПАРК «КУСКОВО»

Прогулка по парку «Кусково» похожа на путешествие во времени. Это бывшее имение графов Шереметевых, где до наших дней сохранился архитектурно-парковый ансамбль 18 века.

Здесь разбит регулярный французский сад с симметричными аллеями, мраморными скульптурами, павильонами и ухоженными цветниками, среди которых нетрудно представить променады дворянской знати. В центре, на берегу пруда, расположен изящный дворик, отражающийся в воде, рядом — старинная оранжерея, грот и уютные беседки.



03

НОВОЕ ЛИЦО
ПРИВЫЧНОГО КВАРТАЛА



АРХИТЕКТУРА

«Семёновский парк 2» органично продолжает архитектурную традицию района, предлагая современный взгляд на знакомую городскую среду. Композиция фасадов построена на ритме вертикалей и переменной этажности, живописной игре света и тени, контрастном сочетании материалов и фактур.

Тёплая палитра трёх оттенков кирпичной плитки — терракотового, бежевого и слоновой кости — создаёт разнообразное и одновременно целостное восприятие комплекса. Из окон открывается вид на зелёный двор и город, а по вечерам свет из них превращает квартал в своеобразный «фонарь» тихой московской улицы.



ДЕТАЛИ ПРОЕКТА

Вентилируемая
фасадная система

Безбарьерная среда. Удобный
доступ со стороны улицы и двора

4 ЦВЕТОВЫХ
РЕШЕНИЯ
фасадов

1,8 М
высота
ОКОН

12–26 ЭТАЖЕЙ
переменная
этажность

2,85–3,65 М
высота
ПОТОЛКОВ

АРХИТЕКТУРА

СЕМЁНОВСКИЙ ПАРК 2





04

СВОЙ КОМФОРТ
В ОГРОМНОМ ГОРОДЕ





ОСТРОВК
УМИРОТВОРЕНИЯ

ПРИВАТНЫЙ ДВОР БЕЗ МАШИН

Во дворе всегда найдётся повод задержаться: провести несколько лишних минут на солнце, прогуляться по дорожкам после работы, перекинуться парой слов с соседом. Пространство задумано как продолжение квартиры, где вам всё знакомо, понятно, комфортно.

Вечером двор наполняется мягким светом фонарей и возникает удивительное ощущение, что день хочет продолжиться немного дольше. Поднимитесь на пешеходный мост, остановитесь и почувствуйте этот размеренный и лёгкий ритм жизни. Теперь он всегда будет с вами.





ДОМ, ГДЕ РАСТУТ ТАЛАНТЫ

Когда у ребёнка проявляется интерес к творчеству, важно, чтобы рядом было место, где его поддержат. В расположенном на первом этаже центре под руководством заслуженной артистки России Натальи Просековой таланты детей раскрываются через хореографию и первый опыт публичных выступлений.

Авторская методика, десятки успешных учеников и большой практический опыт создают атмосферу доверия и увлечённости, делая творчество неотъемлемым элементом развития вашего ребёнка.



ВДОХНОВЛЯЮЩАЯ
АТМОСФЕРА

05

ФУНКЦИОНАЛЬНОСТЬ
И АВТОРСКИЙ СТИЛЬ



ЛОББИ

Дом начинается с просторного светлого лобби с дизайнерской отделкой, разработанной по индивидуальному проекту. Пространство сразу задаёт особенное настроение: спокойное и современное, с вниманием к каждой детали.

Тёплый свет бра, удобные кресла, нейтральные тона и приятные тактильные фактуры. Здесь можно встретить курьера, подождать такси или просто выдохнуть после долгого дня.





РЕЗИДЕНТ-ХОЛЛ

Резидент-холл — приватная зона, доступная только жителям комплекса. Это место для совместной работы или хобби. Здесь удобно подождать такси, поработать в тишине или провести переговоры, а при желании — собрать соседей для дружеской встречи по интересам или устроить детский праздник.

Благодаря расположению внутри комплекса сюда удобно приходить в любое время, не беспокоясь о погоде. Это ваш личный и всегда доступный ресурс.

СОХРАНЯЯ
РАБОЧИЙ РИТМ



ПОДЗЕМНЫЙ ПАРКИНГ

Благодаря подземному паркингу на 184 машино-места двор всегда остаётся безопасным и свободным для прогулок, общения, игр. Выходите из квартиры — и буквально через минуту можно отправляться в путь.

184 МАШИНО-
МЕСТА
в паркинге





ТОРГОВАЯ ГАЛЕРЕЯ

На первых этажах расположены магазины, кафе и полезные сервисы. Торговая галерея работает с утра до вечера, поддерживая ваш привычный ритм. Всё, чтобы ваша жизнь в «Семёновском парке 2» была проще, комфортнее и приятнее.

Прогуляться с коляской за тёплым хлебом, забежать на обед, встретиться с другом за чашкой кофе или отдать вещи в химчистку — по пути, легко и без суеты. Коммерческие помещения спроектированы в едином стиле с фасадами, сохраняя целостный и уютный облик улицы.

ПРОГУЛЯТЬСЯ
ПО ДЕЛАМ



06

ПЛАНИРОВКИ
БЕЗ ШАБЛОНОВ



ЭРГОНОМИКА ПРОСТОРА

В «Семёновском парке 2» всё построено вокруг идеи комфорта. Высокие потолки 2,85 м, большие окна, продуманные планировки площадью до 102 м². Во всех квартирах — собственные зоны хранения и функциональные кухни, где приятно завтракать всей семьёй и устраивать встречи с друзьями.

От студий до четырёхкомнатных квартир — вы легко найдёте нужную планировку для любого сценария жизни. Есть варианты с мастер-спальнями, гардеробными и двумя ванными — для тех, кто выбирает максимум возможностей.



ПРОДУМАН
КАЖДЫЙ ШАГ



ЧЕРНОВАЯ ОТДЕЛКА: КВАРТИРА ПО ВАШЕМУ ПЛАНУ

Квартира передаётся вам в черновой отделке. Это как чистый холст, готовый к реализации ваших идей: перепланировке и дизайнерскому ремонту.

**Все ключевые элементы
уже подготовлены:**

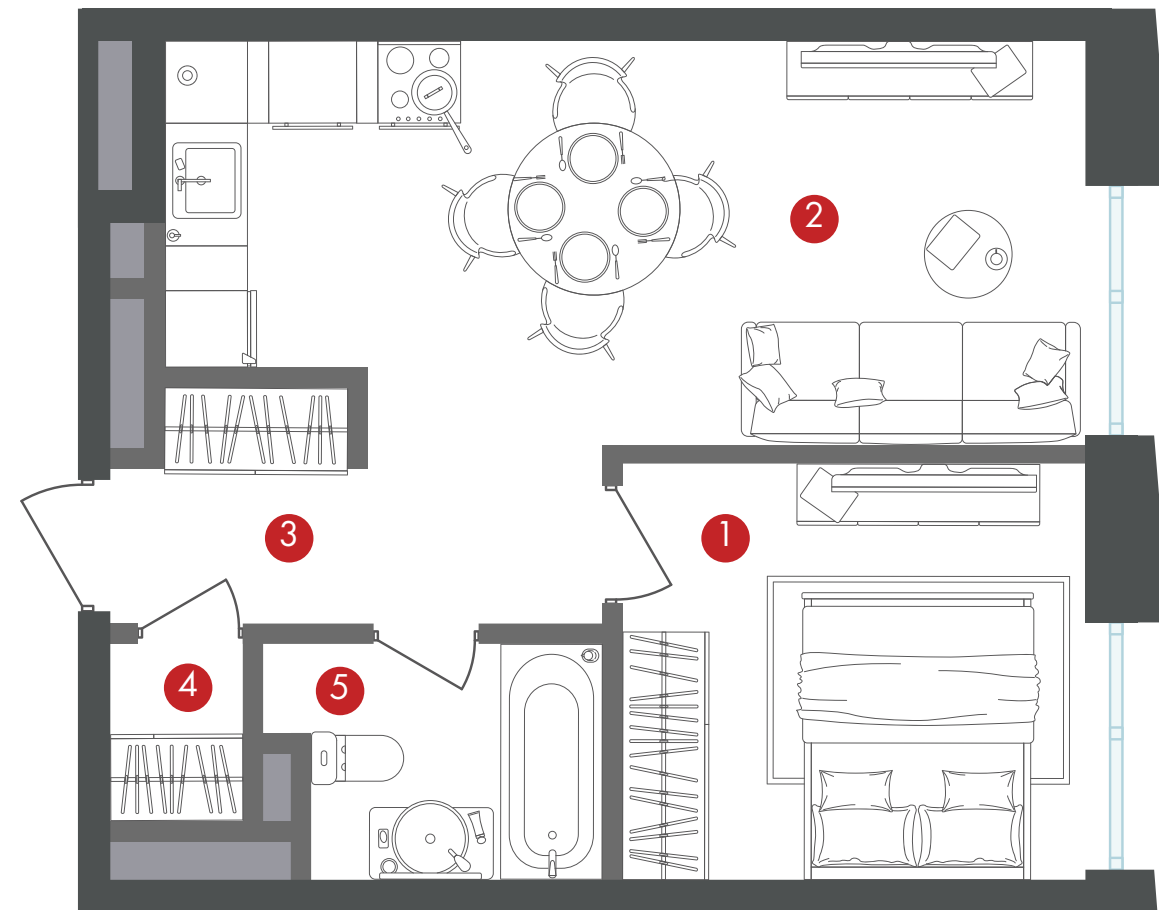
ВЫВЕДЕНА
КОММУНИКАЦИИ

УСТАНОВЛЕНА
ПРИБОРЫ ОТОПЛЕНИЯ

ВЫПОЛНЕНА
ТРАССИРОВКА

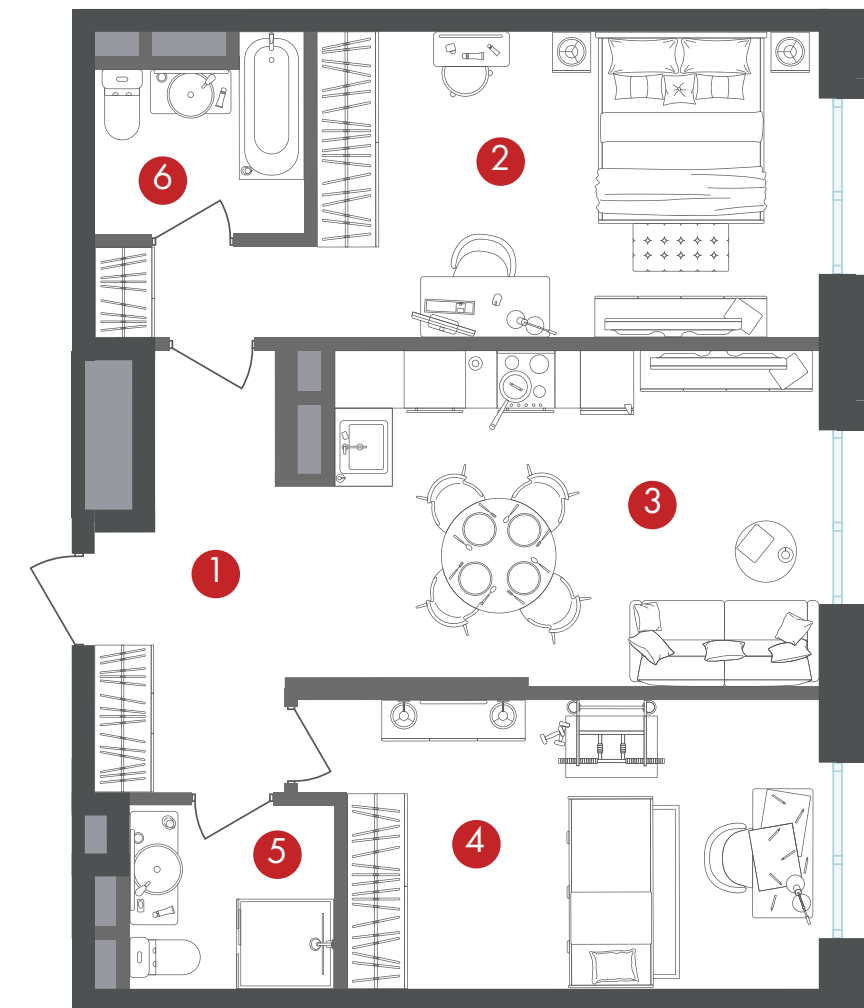
СМОНТИРОВАНА
СТАЛЬНАЯ
СЕЙФОВАЯ ДВЕРЬ

2К — 39,9 м²



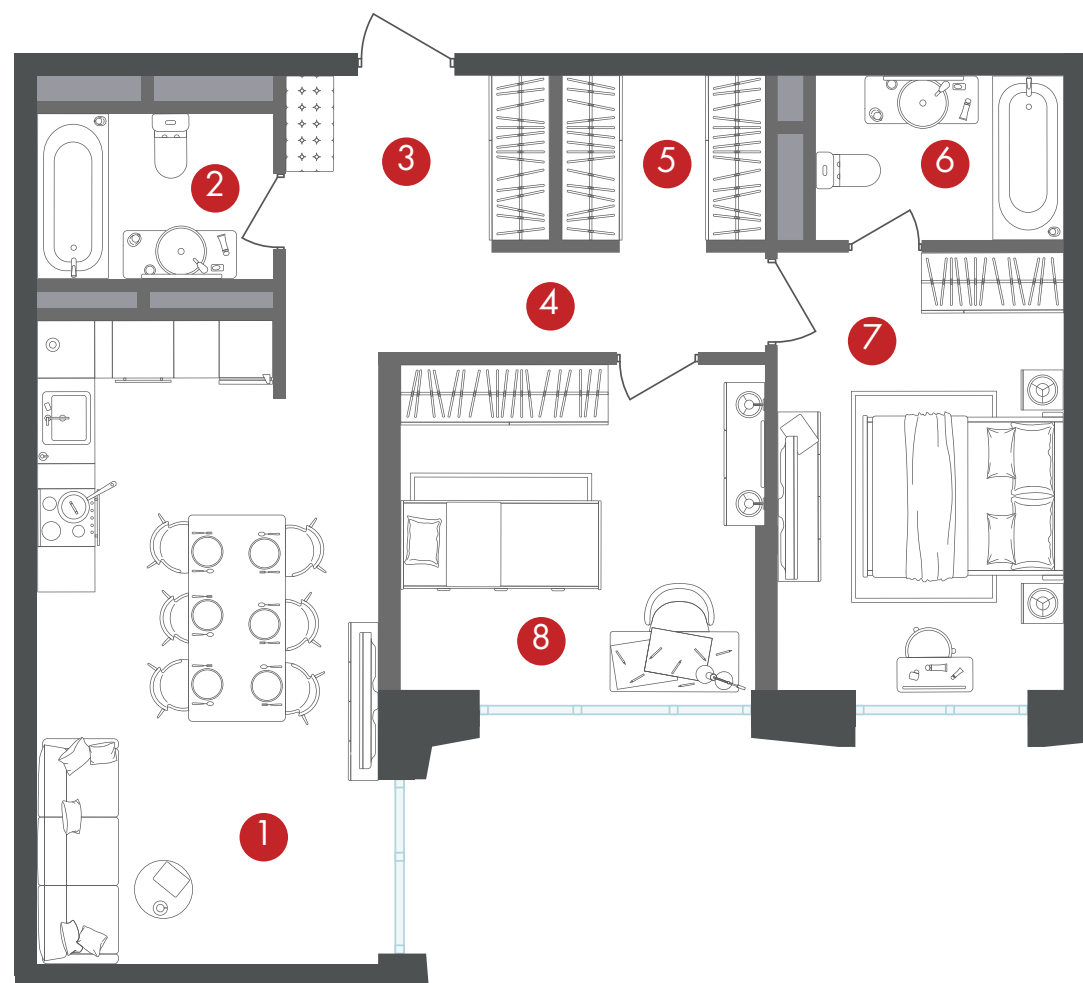
- 1 Спальня — 10,3 м²
- 2 Кухня-гостиная — 19,1 м²
- 3 Прихожая — 5,2 м²
- 4 Гардероб — 1,3 м²
- 5 Санузел — 4,0 м²

3К — 66,5 м²



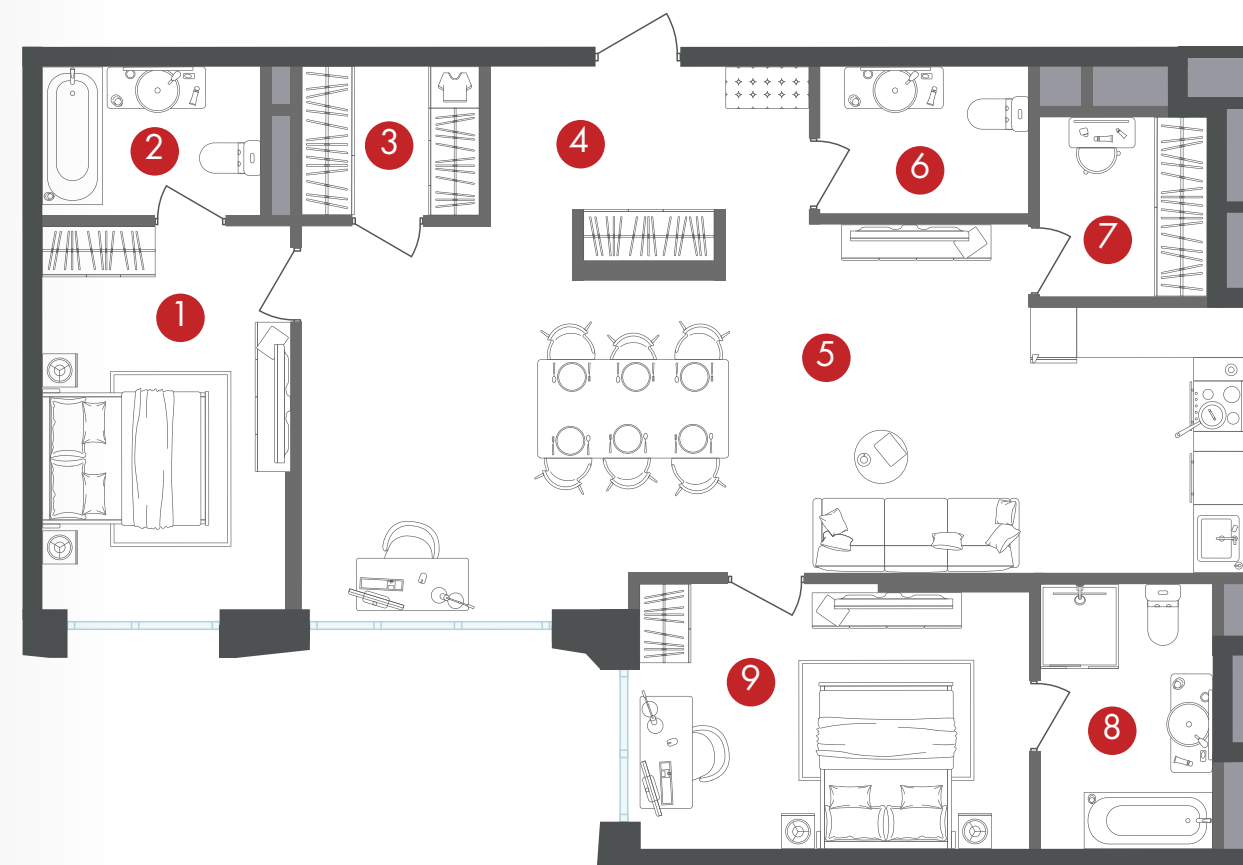
- 1 Прихожая — 7,7 м²
- 2 Спальня — 18,2 м²
- 3 Кухня-гостиная — 17,7 м²
- 4 Детская — 14,9 м²
- 5 Санузел 1 — 4,0 м²
- 6 Санузел 2 — 4,0 м²

3К — 72,9 м²

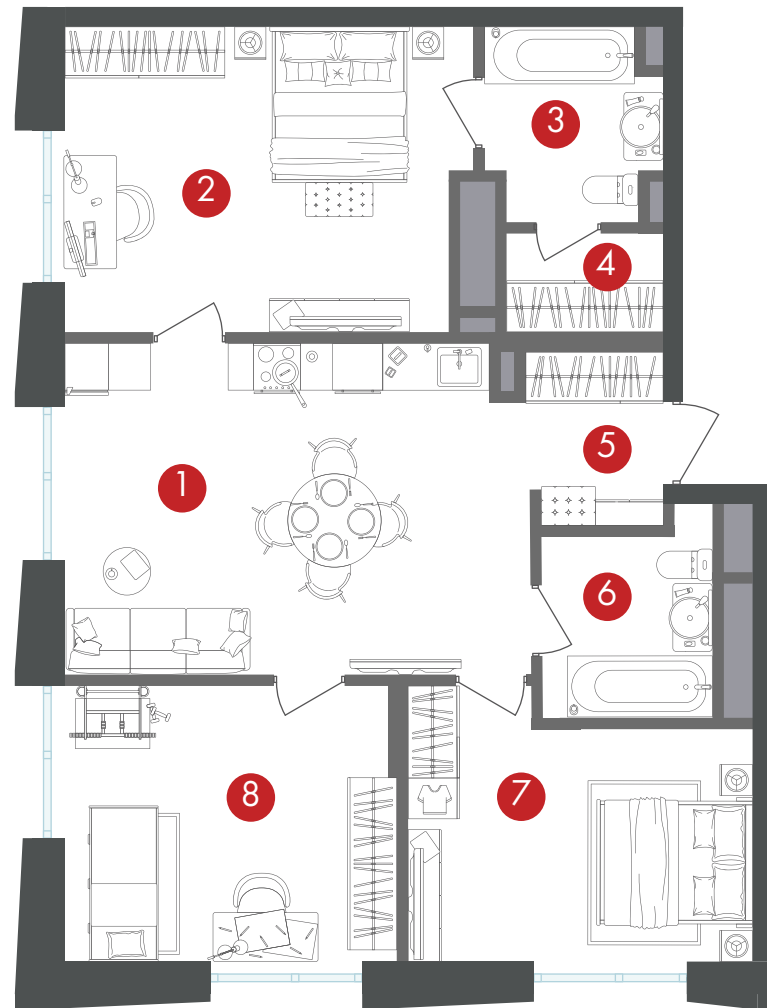


- | | | |
|--|----------------------------------|---------------------------------|
| 1 Кухня-гостиная — 23,5 м ² | 4 Коридор — 5,3 м ² | 7 Спальня — 13,7 м ² |
| 2 Санузел 1 — 4,3 м ² | 5 Гардероб — 3,8 м ² | 8 Детская — 12,8 м ² |
| 3 Прихожая — 5,0 м ² | 6 Санузел 2 — 4,5 м ² | |

3К — 102,1 м²



- | | | |
|-----------------------------------|--|-----------------------------------|
| 1 Спальня 1 — 13,4 м ² | 4 Прихожая — 7,7 м ² | 7 Гардероб — 4,3 м ² |
| 2 Санузел 1 — 4,6 м ² | 5 Кухня-гостиная — 43,1 м ² | 8 Санузел 3 — 6,4 м ² |
| 3 Гардероб 1 — 3,7 м ² | 6 Санузел 2 — 4,4 м ² | 9 Спальня 2 — 14,4 м ² |

4К — 78,2 м²

- | | | |
|--|----------------------------------|-----------------------------------|
| 1 Кухня-гостиная — 19,9 м ² | 4 Гардероб — 2,3 м ² | 7 спальня 2 — 12,8 м ² |
| 2 спальня 1 — 17,2 м ² | 5 Прихожая — 3,6 м ² | 8 Детская — 14,0 м ² |
| 3 Санузел 1 — 4,4 м ² | 6 Санузел 2 — 4,0 м ² | |



О ДЕВЕЛОПЕРЕ

«РГ-Девелопмент» — динамично развивающаяся девелоперская компания, в портфеле которой сегодня более 1,7 млн м² недвижимости. За стабильные темпы строительства, строгое соблюдение сроков и качественные характеристики объектов компания «РГ-Девелопмент» неоднократно удостоивалась наград в профессиональных конкурсах и премиях.

Компания входит в топ-20 крупнейших застройщиков по объёму текущего строительства в Москве по данным ЕРЗ и в топ-10 по скорости строительства.

Агентство «Национальные кредитные рейтинги» присвоило компании «РГ-Девелопмент» кредитный рейтинг А- со стабильным прогнозом.

Стратегия «РГ-Девелопмент» — приобретение качественных строительных площадок под девелоперские проекты, максимально эффективная реализация их потенциала для создания лучших объектов на рынке, отвечающих самым современным требованиям к материалам и технологиям строительства. Компания активно участвует в программах, реализуемых Правительством Москвы, в первую очередь в сфере улучшения экологии и создания комфортной городской среды.



1,7 МЛН М²
недвижимости
в портфеле

А- кредитный
рейтинг



ЖК «Петровский парк II»



ЖК «Варшавские ворота»


ПАРТНЁРЫ


Syntaxis.

ПРАВДА
архитектурное бюро

ОМ
ОФ | БАНК

КОНТАКТЫ

 Телефон: +7 (495) 125-21-79
Реализация коммерческой
недвижимости: +7 (495) 156-49-05

 Адрес центрального офиса продаж:
Москва, ул. Правды, д. 26, БЦ «Северное сияние»
Адрес офиса консультаций: Москва, ул. Вольная, 28/4к1

 Больше информации — на сайте rg-dev.ru



 [rgdev_official](https://t.me/rgdev_official)



 [rgdevofficial](https://vk.com/rgdevofficial)



 РГ-Девелопмент

Вся информация, размещенная в настоящем буклете, дана для ознакомления и ни при каких условиях не является публичной офертой, определяемой положениями статьи 437 Гражданского кодекса Российской Федерации.

