

RU Инструкция по эксплуатации и
обслуживанию

Пила циркулярная BCS185/1500



Содержание

1. Меры безопасности при работе с инструментом	3
2. Технические характеристики	3
3. Эксплуатация инструмента	4
4. Обслуживание инструмента	6

Уважаемый Потребитель!

Благодарим за покупку продукции BRAIT®. В данном руководстве приведены правила эксплуатации инструмента BRAIT®. Перед началом работ внимательно прочтите руководство. Эксплуатируйте инструмент в соответствии с правилами и с учетом требований безопасности, а также руководствуясь здравым смыслом. Сохраните инструкцию, при необходимости Вы всегда можете обратиться к ней. Линейка продукции BRAIT® постоянно расширяется новыми моделями. Продукция BRAIT® отличается эргономичным дизайном, обеспечивающей удобство ее использования, продуманной конструкцией, высокой мощностью и производительностью. В связи с изменениями в технических характеристиках содержание руководства может не полностью соответствовать приобретенному инструменту. Производитель оставляет за собой право вносить изменения в конструкцию отдельных деталей без предварительного уведомления. Имейте это в виду, читая руководство по эксплуатации.

С уважением, команда BRAIT®

1.

1.1

1.2

1.3

1.4

1.5

1.6

1.7

1.8

1.9

1.10

2.

	BCS185/1500
, /	220-240 / 50
,	1500
	55 - 90°
	45 - 45°
, /	4700
,	185
,	20

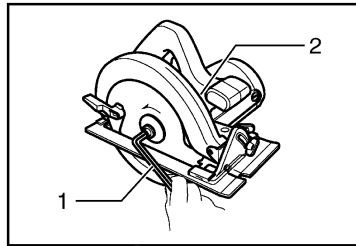
3.
3.1

3.2

- ()
- "ON / OFF"
- "ON",
- "OFF"
- "ON"
-
-
- ()
-

" "

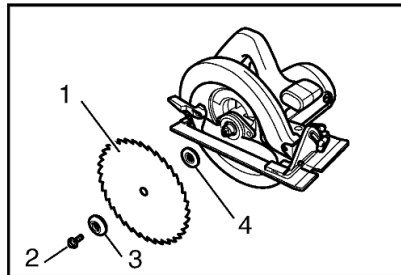
" / "



-
-
-

(2)

(1)



-
-
-
-
-

ОЧИСТИТЕ ОТ

И ШАЙБЫ

(3)

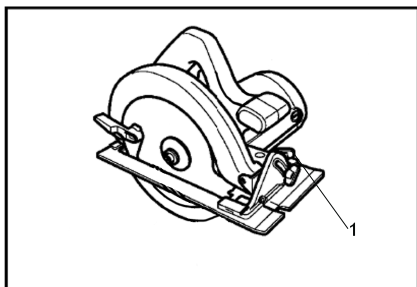
(4)

(1).

ЛИ

Использование параллельной направляющей.

1. Ослабьте винт (1)
2. Установите параллельную направляющую в требуемое положение.
3. Закрепите винт.

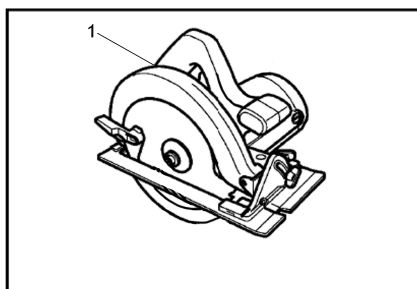


Внимание!

После установки параллельной направляющей осуществите пробный пропил.

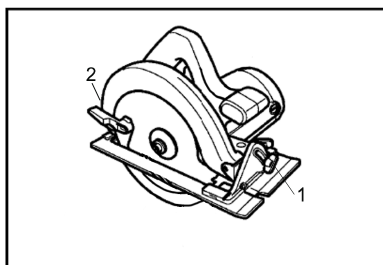
Регулировка глубины пропила.

1. Ослабьте винт (1)
2. Опустите подошву вниз.
3. Установите необходимую глубину на специальной линейке. (Зубья пильного диска выступают на 2 мм)
4. Закрепите винт (1)



Регулировка угла подошвы.

1. Ослабьте два винта (1, 2)
2. Установите угол пропила в диапазоне от 0 до 45 градусов.
3. Закрепите винты (1, 2).



4.

4.1 Проверка пильного диска.

Так как применение изношенного диска станет причиной сбоев в работе двигателя и снижения производительности, следует заменить его на новый или заточить, как только заметите не нормальную работу инструмента.

4.2 Проверка затяжки винтовых соединений.

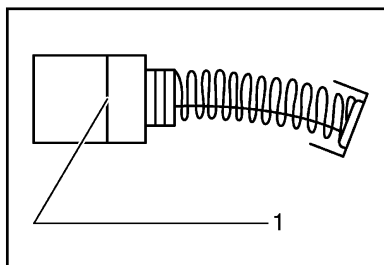
Регулярно проверяйте все установленные на инструменте винты, следите за тем, чтобы они были затянуты. Немедленно затяните винт, который окажется ослабленным. Невыполнение этого правила грозит серьёзной опасностью.

4.3 Техническое обслуживание двигателя.

Обмотка двигателя - "сердце" электроинструмента. Проявляйте должное внимание, следите за тем, чтобы обмотка не была повреждена и/или залита маслом или водой. Одновременный выход из строя (выгорание обмотки) ротора и статора свидетельствует о перегрузке инструмента и не является гарантийным.

4.4 Проверка электрощёток

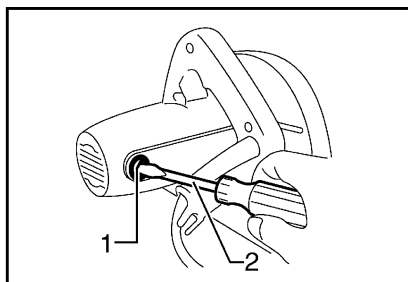
В электродвигателе инструмента применяются электрощётки, которые со временем изнашиваются. **Чрезмерно изношенная щётка может стать причиной неполадок в двигателе.** Замените изношенную электрощётку, когда она приблизится к "пределу износа". Это приблизительно 5мм.



Следует всегда содержать электрощётки в чистоте и следить за тем, чтобы они свободно скользили в пределах щёткодержателей, это позволит избежать залипания электрощетки и обеспечит хороший контакт с коллектором ротора.

4.5 Замена электрощётки.

Снимите колпачок щётки при помощи отвёртки. После чего электрощётка легко удаляется.



ГАРАНТИИ ИЗГОТОВИТЕЛЯ

1. Гарантийный срок эксплуатации циркулярной пилы — 12 месяцев со дня продажи.
2. В случае выхода из строя циркулярной пилы в течение гарантийного срока эксплуатации по вине изготовителя владелец имеет право на бесплатный гарантийный ремонт при предъявлении гарантийного талона. Для гарантийного ремонта владельцу необходимо отправить циркулярную пилу с приложением данного паспорта в гарантийную мастерскую в жесткой транспортной упаковке, обеспечивающей сохранность изделия. Удовлетворение претензий потребителя с недостатками по вине изготовителя производится в соответствии с законом РФ «О защите прав потребителей». При гарантийном ремонте срок гарантии циркулярной пилы продлевается на время ремонта и пересылки.
3. Гарантия не распространяется на циркулярные пилы с дефектами, возникающими в результате их эксплуатации с нарушениями требований паспорта, в т.ч.:
 - механические повреждения в результате удара, падения и т.п.;
 - повреждения в результате воздействия огня, агрессивных веществ;
 - проникновения жидкостей, посторонних предметов внутрь изделия.
4. Гарантия не распространяется:
 - на механические повреждения (трещины, сколы и т.п.) и повреждения, вызванные воздействием агрессивных средств и высоких температур, попаданием инородных предметов в циркулярную пилу, а также повреждения, наступившие вследствие неправильного хранения (коррозия металлических частей) и небрежной эксплуатации;
 - на быстроизнашиваемые части (зубчатые ремни, резиновые уплотнения, сальники, защитные кожухи, смазку и т.п.), а также на сменные принадлежности и сменные быстроизнашиваемые приспособления, за исключением случаев повреждений вышеперечисленных частей, произошедших вследствие гарантийной поломки циркулярной пилы;
 - естественный износ циркулярной пилы (полная выработка ресурса, сильное внутреннее или внешнее загрязнение);
 - при появлении неисправностей, вызванных действием непреодолимой силы (несчастный случай, пожар, наводнение, удар молнии и др.)

Инструкции, указанные в данном руководстве, не относятся к абсолютно всем ситуациям, которые могут возникнуть. Оператор должен осознавать, что контроль над практической эксплуатацией и соблюдение всех предосторожностей входит в его непосредственные обязанности.

С условиями гарантии ознакомлен.

Претензий к комплектации и внешнему виду не имею.

Покупатель _____

Телефон центрального сервисного центра: +7 (342) 214-52-12 www.fdbrait.ru

Производитель: YONGKANG BALUX ELECTRIC POWER TOOLS CO.,LTD

Корешок талона №1
на гарантийный ремонт

Модель: _____ 201__ г.)
(Изъят: _____)
Исполнитель _____ (подпись) _____ (ФИО)

ДЕЙСТВИТЕЛЕН ПРИ ЗАПОЛНЕНИИ

ТАЛОН №1

на гарантийный ремонт

(Модель: _____)

Серийный номер _____

Представитель ОТК _____
(подпись, штамп)

Заполняет торговая организация

Продан _____
(наименование и адрес предприятия)

Дата продажи _____ М.П.

Продавец _____ / _____
(подпись) (ФИО)

Корешок талона №2
на гарантийный ремонт

Модель: _____ 201__ г.)
(Изъят: _____)
Исполнитель _____ (подпись) _____ (ФИО)

ДЕЙСТВИТЕЛЕН ПРИ ЗАПОЛНЕНИИ

ТАЛОН №2

на гарантийный ремонт

(Модель: _____)

Серийный номер _____

Представитель ОТК _____
(подпись, штамп)

Заполняет торговая организация

Продан _____
(наименование и адрес предприятия)

Дата продажи _____ М.П.

Продавец _____ / _____
(подпись) (ФИО)

Заполняет ремонтное предприятие

_____ / _____
[наименование и подпись предприятия]

Исполнитель _____ / _____
[подпись] [ФИО]

Владелец _____

_____ / _____
[подпись] [ФИО]

Дата ремонта _____ М.П.

Утверждаю _____
[Должность, подпись, ФИО руководителя ремонтного предприятия]

Заполняет ремонтное предприятие

_____ / _____
[наименование и подпись предприятия]

Исполнитель _____ / _____
[подпись] [ФИО]

Владелец _____

_____ / _____
[подпись] [ФИО]

Дата ремонта _____ М.П.

Утверждаю _____
[Должность, подпись, ФИО руководителя ремонтного предприятия]

Корешок талона №3
на гарантийный ремонт

(Модель: _____)
(Изъят: _____ 201__ г.)
Исполнитель _____ (подпись) _____ (ФИО)

ДЕЙСТВИТЕЛЕН ПРИ ЗАПОЛНЕНИИ

ТАЛОН №3

на гарантийный ремонт

(Модель: _____)

Серийный номер _____

Представитель ОТК _____
(подпись, штамп)

Заполняет торговая организация

Продан _____
(наименование и адрес предприятия)

Дата продажи _____ М.П.

Продавец _____ / _____
(подпись) (ФИО)

Корешок талона №4
на гарантийный ремонт

(Модель: _____)
(Изъят: _____ 201__ г.)
Исполнитель _____ (подпись) _____ (ФИО)

ДЕЙСТВИТЕЛЕН ПРИ ЗАПОЛНЕНИИ

ТАЛОН №4

на гарантийный ремонт

(Модель: _____)

Серийный номер _____

Представитель ОТК _____
(подпись, штамп)

Заполняет торговая организация

Продан _____
(наименование и адрес предприятия)

Дата продажи _____ М.П.

Продавец _____ / _____
(подпись) (ФИО)

Заполняет ремонтное предприятие

_____ / _____
[наименование и подпись предприятия]

Исполнитель _____ / _____
[подпись] [ФИО]

Владелец _____

_____ / _____
[подпись] [ФИО]

Дата ремонта _____ М.П.

Утверждаю _____
[Должность, подпись, ФИО руководителя ремонтного предприятия]

Заполняет ремонтное предприятие

_____ / _____
[наименование и подпись предприятия]

Исполнитель _____ / _____
[подпись] [ФИО]

Владелец _____

_____ / _____
[подпись] [ФИО]

Дата ремонта _____ М.П.

Утверждаю _____
[Должность, подпись, ФИО руководителя ремонтного предприятия]

IBRAIT

