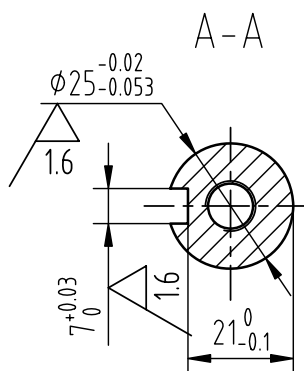
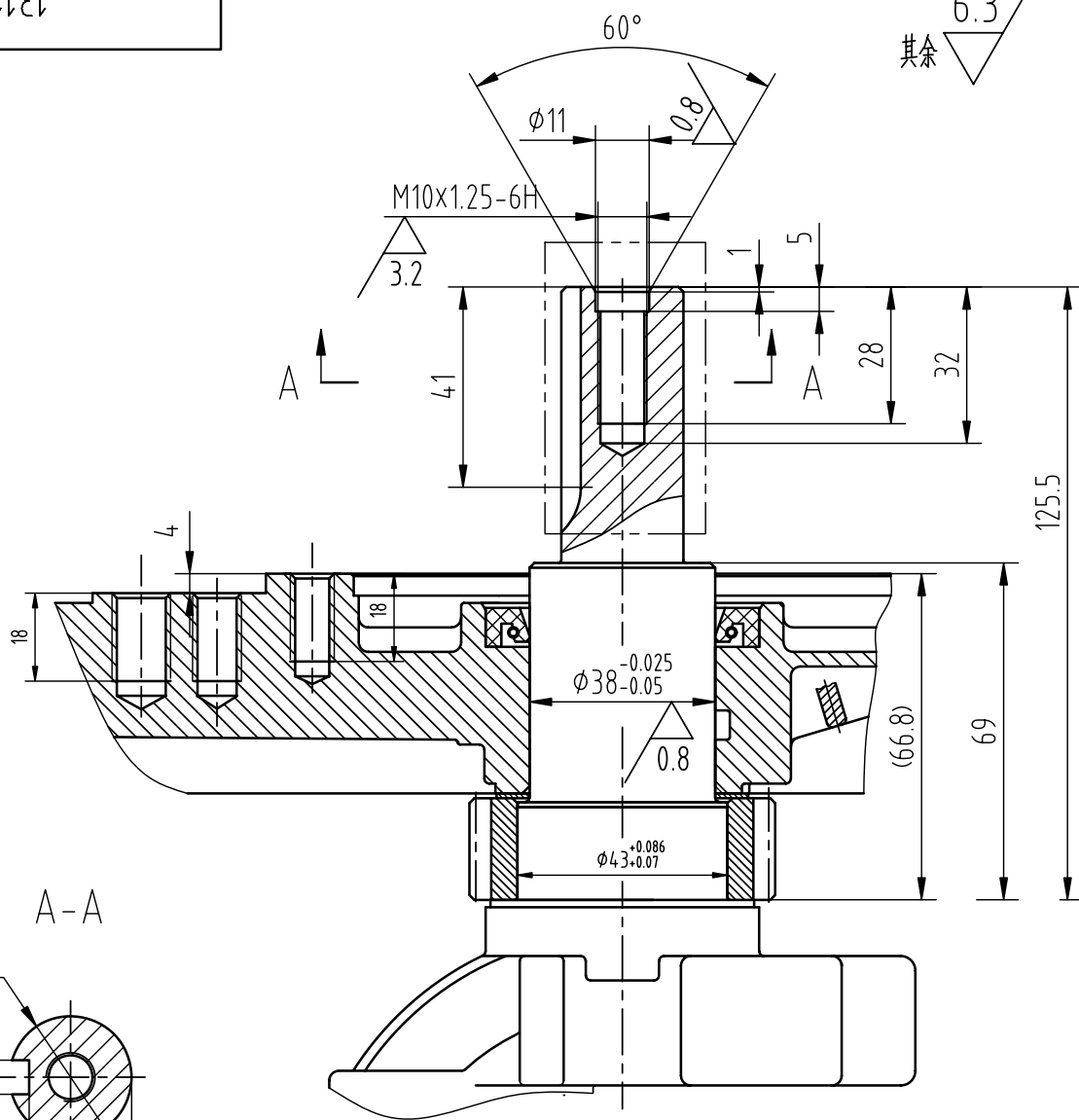


S-11111

其余  $\nabla$  6.3



技术要求:

- 1、 $\square$  筐内位置高频淬火47~52HRC，淬硬层深1~1.5；
- 2、未注倒角1×45°，未注圆角R0.5；
- 3、其余见13111。

配键: 7×7×41

描 图						2V77F/2V78F/2V78F-2	13111-S		
描 校						输出轴 (S) 简图	所属装 配件号		
旧底图登记号	标记	外数	文件更改号	签字	日期		图样标记	重 量	比 例
底图登记号	设 计						S		1:1.5
	校 核								
	审 查						共 张	第 张	
	工 艺					ERP代号: S1	重庆力帆内燃机有限公司		
	标 准 化								
	审 定								
	批 准								