



ООО «МГК «Световые технологии»

Светильник серии PIANO S

ПАСПОРТ

1. Назначение

- 1.1. Светильник серии PIANO S является светодиодным, встраиваемым, создающим прямое диффузное освещение. Оптическая часть закрыта молочным стеклом из ПММА. Светильник предназначен для освещения интерьеров и рассчитан для работы в сетях переменного тока 230-240 В ($\pm 10\%$), 50/60 Гц ($\pm 0,4$ Гц). Качество электроэнергии должно соответствовать ГОСТ 32144-2013.
- 1.2. Светильник соответствует требованиям безопасности ГОСТ Р МЭК 60598-2-1, ГОСТ Р МЭК 60598-1 и ЭМС ГОСТ Р 51318-99, ГОСТ Р 51514-99.
- 1.3. Светильник выпускается в исполнении УХЛ4 по ГОСТ 15150-69.
- 1.4. Светильник может быть установлен на опорную поверхность из нормально воспламеняемого материала.
- 1.5. Светильник без драйвера напрямую в сеть переменного тока 220 В не включать!

2. Комплект поставки

Светильник, шт.	1
Упаковка, шт.	1
Паспорт, шт.	1

3. Требования по технике безопасности

Установку, чистку светильника и замену компонент производить только при отключенном питании.



Светильник не накрывать теплоизолирующим материалом.

4. Правила эксплуатации и установка

- 4.1. Эксплуатация светильника производится в соответствии с «Правилами технической эксплуатации электроустановок потребителей».
- 4.2. Установку производить согласно приведенной в данном паспорте схемы.
- 4.3. Загрязненные поверхности светильника очищать мягкой тканью, смоченной в слабом мыльном растворе.

5. Свидетельство о приемке

Светильник соответствует ТУ 3416-016-44919750-13 и признан годным к эксплуатации.

Дата выпуска _____

Контролер _____

Упаковщик _____

Светильник сертифицирован.

6. Гарантийные обязательства

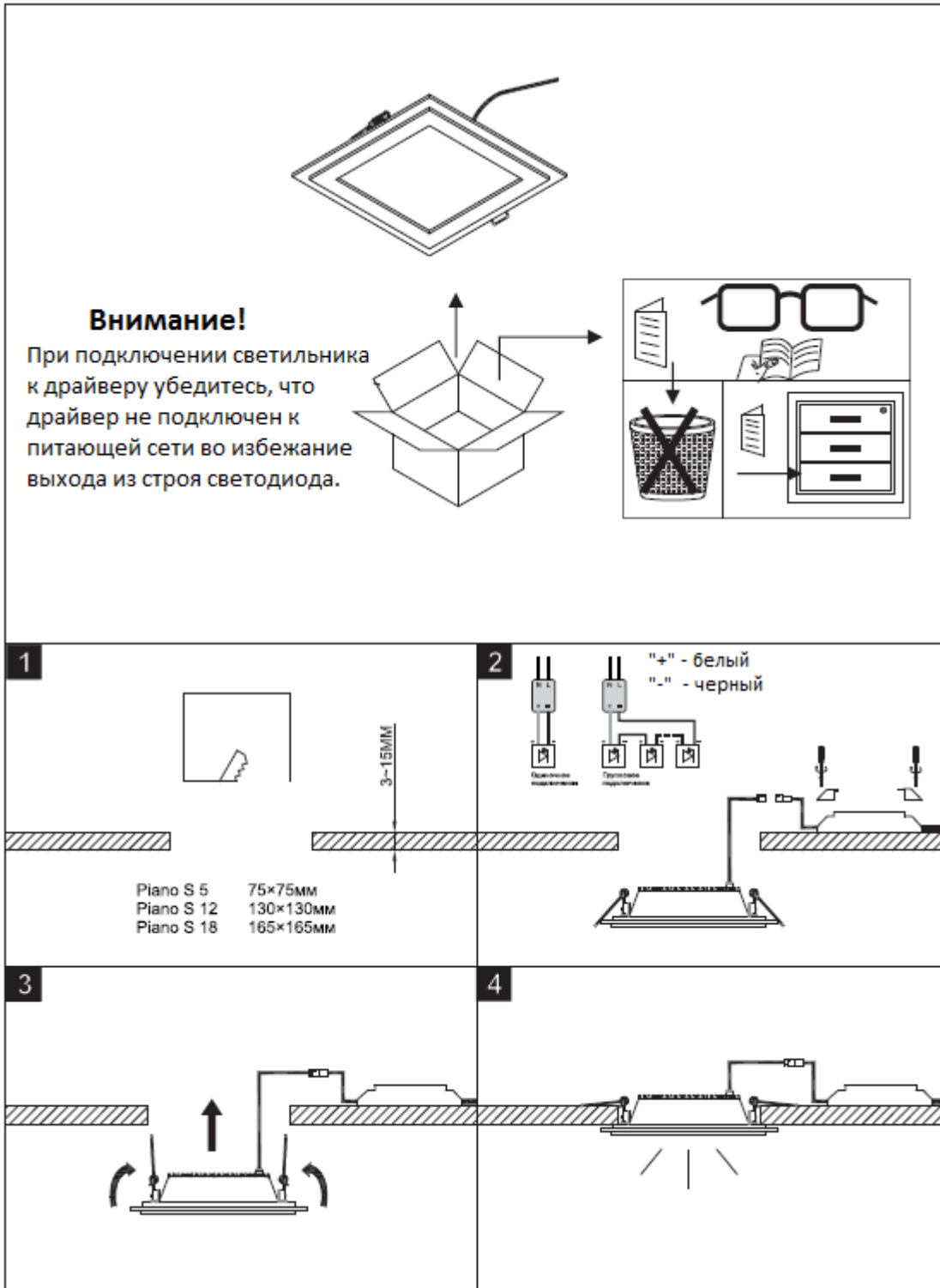
- Завод-изготовитель обязуется безвозмездно отремонтировать или заменить светильник, вышедший из строя не по вине покупателя в условиях нормальной эксплуатации, в течение гарантийного срока.
- Светильник является обслуживаемым прибором. При установке светильника необходимо предусмотреть возможность свободного доступа для его обслуживания или ремонта. Завод-производитель не несет ответственности и не компенсирует затраты, связанные со строительными-монтажными работами и наймом специальной техники при отсутствии свободного доступа к светильнику для его обслуживания или ремонта.
- Гарантийный срок – 36 месяцев с даты поставки светильника.
- Гарантийные обязательства не признаются в отношении изменения оттенков окрашенных поверхностей и пластиковых частей в процессе эксплуатации.
- Гарантийный срок на блоки резервного питания (поставляемые в комплекте с аккумуляторной батареей), а также на компоненты систем управления освещением (поставляемые без светильников), составляет 12 (двенадцать) месяцев с даты поставки.
- Световой поток в течение гарантийного срока сохраняется на уровне не ниже 70% от заявляемого номинального светового потока, значение коррелированной цветовой температуры и область допустимых значений коррелированной цветовой температуры в течение гарантийного срока - согласно приведенным в ГОСТ Р 54350.
- Гарантия сохраняется в течение указанного срока при условии, что сборка, монтаж и эксплуатация светильников производится специально обученным техническим персоналом и в соответствии с паспортом на изделие.
- Срок службы светильников в нормальных климатических условиях при соблюдении правил монтажа и эксплуатации составляет:
8 лет – для светильников, корпус и/или оптическая часть (рассеиватель) которых изготовлены из полимерных материалов.
10 лет – для остальных светильников.
- Производитель оставляет за собой право на внесение изменений в конструкцию изделия улучшающие потребительские свойства. Кроме того, производитель не несет ответственности за возможные опечатки и ошибки, возникшие при печати.

RUS Данный паспорт доступен для скачивания на сайте www.ltcompany.com в разделе «ПРОДУКЦИЯ»

ENG You are welcome to download the passport in the PRODUCT section on our web-site www.ltcompany.com

KAZ Бул телжұзаты сіз www.ltcompany.com сайтынан, «ӨНІМДЕР» бөлімінен жүктеп аласыз

UKR Електронна версія паспорту доступна на сайті www.ltcompany.com в розділі «ПРОДУКЦІЯ»



RUS

Артикул	Номинальная мощность комплекта с драйвером, Вт±10%	Световой поток, лм	Цветовая температура, К	Габариты, мм	Установочные размеры, мм	Индекс цветопередачи, Ra	Масса, кг, не более	Цвет светильника	Степень защиты от воздействия окружающей среды, IP	Класс защиты от поражения эл. током	Прочее
PIANO S 12 WH 3000K (with driver)	13	1100	3000	160x160x45	130x130	80	0.34	WH - белый	IP40 (IP20* драйверу)	II	with driver – драйвер входит в комплект поставки
PIANO S 18 WH 4000K (with driver)	22	2000	4000	200x200x45	165x165	80	0.42	WH - белый	IP40 (IP20* драйверу)	II	with driver – драйвер входит в комплект поставки
PIANO S 06 WH 3000K (with driver)	8	550	3000	100x100x40	75x75	80	0.21	WH - белый	IP40 (IP20* драйверу)	II	with driver – драйвер входит в комплект поставки
PIANO S 06 WH 4000K (with driver)	8	600	4000	100x100x40	75x75	80	0.21	WH - белый	IP40 (IP20* драйверу)	II	with driver – драйвер входит в комплект поставки
PIANO S 12 WH 4000K (with driver)	13	1200	4000	160x160x45	130x130	80	0.34	WH - белый	IP40 (IP20* драйверу)	II	with driver – драйвер входит в комплект поставки
PIANO S 18 WH 3000K (with driver)	22	1800	3000	200x200x45	165x165	80	0.42	WH - белый	IP40 (IP20* драйверу)	II	with driver – драйвер входит в комплект поставки

15.01.2018

RUS Данный паспорт доступен для скачивания на сайте www.ltcompany.com в разделе «ПРОДУКЦИЯ»

ENG You are welcome to download the passport in the PRODUCT section on our web-site www.ltcompany.com
KAZ Бұл төлқұжаты сіз www.ltcompany.com сайтынан, «ӨНІМДЕР» бөлімінен жүктеп аласыз

UKR Электронна версія паспорту доступна на сайті www.ltcompany.com в розділі «ПРОДУКЦІЯ»