

**Установка**

Крепление на поверхность потолка или стены с помощью лиры. Возможна установка на подвес.

**Конструкция**

Литой алюминиевый корпус, окрашенный краской цвета металл. В корпус установлены светодиодные модули с вторичной оптикой и источник питания.

HB 76 LED - светильник состоит из светодиодного модуля и элемента подвеса – лиры.

HB 152 LED – светильник состоит из двух светодиодных модулей, двух соединяющих кронштейнов и элемента подвеса – лиры.

HB 228 LED – светильник состоит из трех светодиодных модулей, двух соединяющих кронштейнов и элемента подвеса – лиры.

**Оптическая часть**

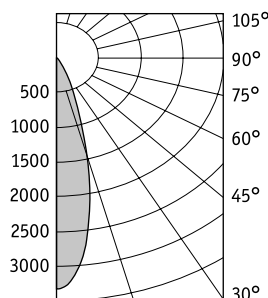
Линзы из ПММА.

**Характеристики**

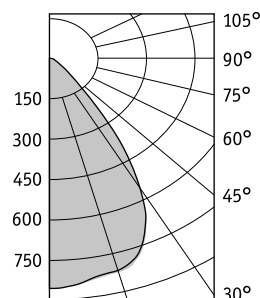
Цветовая температура – 5000 K

Индекс цветопередачи – 75

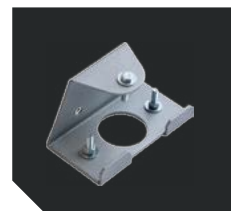
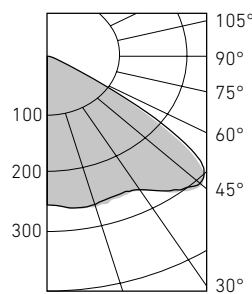
**HB 76 LED D30**



**HB 76 LED D64**



**HB 76 LED D100**



Кронштейн для крепления HB LED на трос, профиль, трубу (код заказа - 2311000210)

Артикул	Угол рассеивания	Световой поток, лм	Лм/Вт	Мощность, Вт	Масса, кг	Код светильника	PFC
HB LED 76 D30 5000K*	30°	7000	93	75	2,9	1224000050	≥ 0,96
HB LED 76 D64 5000K*	64°	7000	93	75	2,9	1224000010	≥ 0,96
HB LED 76 D100 5000K	100°	7000	93	75	2,9	1224000210	≥ 0,96
HB LED 152 D30 5000K	30°	14000	93	150	5,6	1224000060	≥ 0,96
HB LED 152 D64 5000K	64°	14000	93	150	5,6	1224000020	≥ 0,96
HB LED 152 D100 5000K	100°	14000	93	150	5,6	1224000220	≥ 0,96
HB LED 228 D30 5000K	30°	21000	93	225	8,6	1224000070	≥ 0,96
HB LED 228 D64 5000K	64°	21000	93	225	8,6	1224000030	≥ 0,96
HB LED 228 D100 5000K	100°	21000	93	225	8,6	1224000230	≥ 0,96

\*соответствует стандарту SUN

\*\* для всех модификаций

