

# ИСПЫТАТЕЛЬНЫЙ ЦЕНТР АНО «НТЦ «ОС ЭЛМАТЭП»

Юридический адрес: 196105, Россия, город Санкт-Петербург, улица Благодатная, дом 2

Телефон: (812) 369-68-27, 369-91-67; факс: (812) 369-68-27, 369-91-67

Фактический адрес:

196650, Россия, город Санкт-Петербург, город Колпино, Финляндская улица, дом 31

Телефон: (812) 244-40-05 добавочный 170; факс: (812) 244-40-05 добавочный 109

Аттестат аккредитации № RA.RU.21ML03

Выдан 04 марта 2015 года

УТВЕРЖДАЮ

Руководитель испытательного центра АНО «НТЦ «ОС ЭЛМАТЭП»

Е.П.Игнатьева

М.П.

12 2016 года

## ПРОТОКОЛ ИСПЫТАНИЙ

№ 3/С-2016 от 19.12.2016 года

по программе испытаний и методике низковольтных комплектных устройств RAM power на номинальный ток 1600 А

### Наименование продукции:

Низковольтные комплектные устройства RAM power для систем распределения и управления электроэнергией.

Модель/тип: RAM power PCC 1600-50-A-11-4-УХЛ3-54

Заводской номер 001-220916

Код ТН ВЭД ТС 8537 10 990 0

### Изготовитель/заявитель:

Акционерное общество "Диэлектрические кабельные системы"

ОГРН 1026900516390 ИНН 6905062011

### Адрес изготовителя/заявителя:

#### Юридический адрес:

170017, Россия, город Тверь, улица Бочкина, дом 15.

#### Фактический адрес:

170017, Россия, город Тверь, улица Бочкина, дом 15.

Телефон: (4822) 33-28-81, факс: (4822) 33-28-84, e-mail: tver@dkc.ru

Акт отбора образцов № 65/16 от 17.11.2016 года.

Результаты испытаний распространяются только на испытанные образцы.

Полное или частичное воспроизведение протокола допускается только с разрешения ИЦ АНО «НТЦ «ОС ЭЛМАТЭП»

Всего страниц: 12

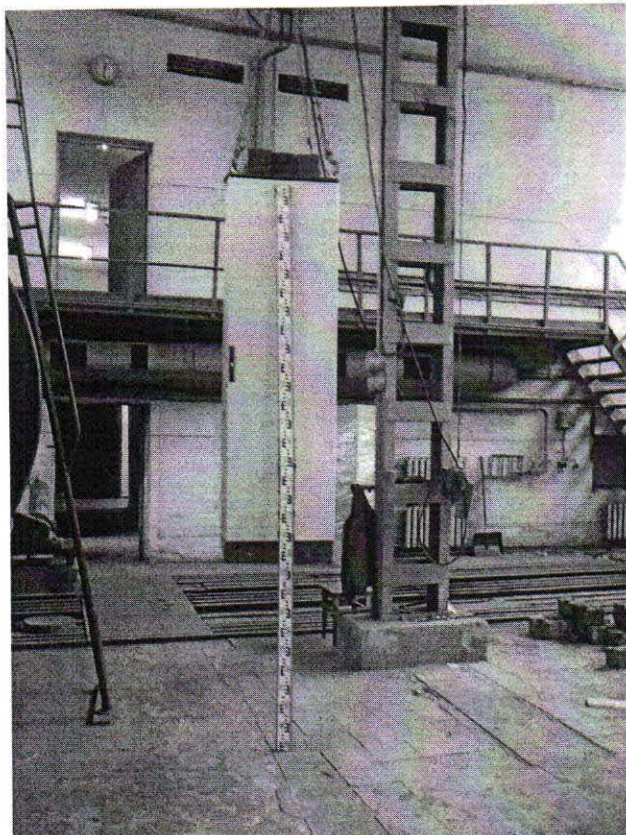


Фото 1. Испытание шкафа на подъем с испытательной статической нагрузкой 1250кг.

Провели испытания:

  
\_\_\_\_\_  
(подпись)

С.А.Семенов  
(инициалы, фамилия)

  
\_\_\_\_\_  
(подпись)

В.В.Тихомиров  
(инициалы, фамилия)

Оформил протокол:

  
\_\_\_\_\_  
(подпись)

С.А.Семенов  
(инициалы, фамилия)