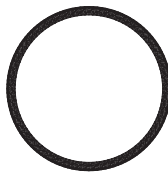


# Uniel®

WWW.UNIEL.RU

## ИНСТРУКЦИЯ ПО МОНТАЖУ И ЭКСПЛУАТАЦИИ НАКЛАДНОГО СВЕТОДИ- ОДНОГО СВЕТИЛЬНИКА СЕРИИ ULI-D

**Уважаемый покупатель!** Внимательно ознакомьтесь с прилагаемой инструкцией перед установкой и использованием светильника. Сохраняйте инструкцию до конца срока его эксплуатации. Обращаем Ваше внимание, что компания Uniel постоянно модернизирует изделия и оставляет за собой право вносить изменения, улучшающие их технические характеристики и внешний вид.



Модель:

**ULI-D238 62W/SW/46 ORION**

### НАЗНАЧЕНИЕ

Накладные потолочные светодиодные светильники TM Uniel являются современной альтернативой люстры и предназначены для освещения любых жилых и общественных помещений площадью до 40 кв. м. Техническая особенность светильников серии ULI-D заключается в том, что они позволяют регулировать не только яркость освещения, но и температуру свечения (от теплого до дневного света). Светильник также можно использовать в качестве ночника.

В комплекте с изделием поставляется ИК пульт дистанционного управления для выбора и программирования режимов работы светильника. Включать и менять цветовую температуру можно также с помощью настенного выключателя.

Светильник изготовлен из высококачественных материалов и безопасен для человека и окружающей среды.

### ОСНОВНЫЕ ПАРАМЕТРЫ И ХАРАКТЕРИСТИКИ

**ULI-D238 62W/SW/46 ORION**

Мощность, Вт*	62
Световой поток, Лм*	5300
Цветовая температура, К	2700-6500
Угол освещения, °	180
Рекомендуемая площадь освещения, м <sup>2</sup>	20-40
Диапазон входного напряжения, В	~230
Защита от пыли и влаги, IP	20
Размер, мм	460x460x55
Диапазон рабочих температур, °С	-10... +65
Класс энергопотребления	A
Материал корпуса	пластик, металл
Тип рассеивателя	матовый
Индекс цветопередачи, Ra	> 80
Коэффициент мощности, PF	>0,5
Частота, Гц	50-60
Класс электробезопасности	II
Вес, г	1200

\* В таблице указаны максимальная мощность и соответствующий ей световой поток. Реальная мощность и световой поток зависит от потребляемой мощности и сетевого напряжения в конкретный период времени.

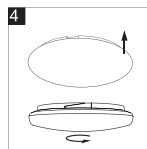
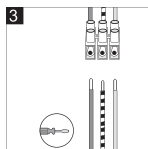
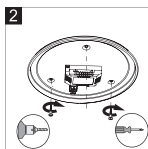
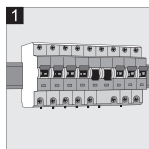
**В комплект входят светильник, пульт дистанционного управления, набор для монтажа.**

### ПОДГОТОВКА К РАБОТЕ

Перед началом установки и использования светильника проверьте, соответствует ли технические характеристики изделия, указанные в инструкции, параметрам электросети.

### ПРАВИЛА И УСЛОВИЯ МОНТАЖА

1. Отключите источник электропитания.
2. Выведите провода для подключения. Снимите плафон.
3. Зафиксируйте светильник на потолке с помощью саморезов в дюбелях. Избегайте прикосновения к светодиодам.
4. Откройте крышку драйвера. Соедините провода электропитания с системой подачи тока, строго соблюдая правильность подключения фазы, нуля и защитного напряжения. Закройте крышку драйвера.
4. Закрепите плафон на основании. Включите источник электропитания. Светильник готов к эксплуатации.

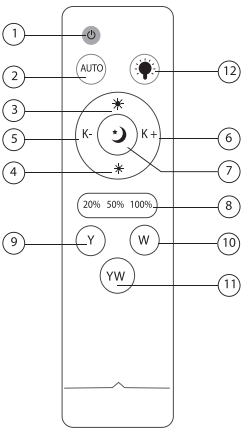


## НАСТРОЙКА И УПРАВЛЕНИЕ

Для регулирования режимов свечения светильника можно использовать пульт дистанционного управления или выключатель.

**1. Управление с помощью пульта.** Радиус действия пульта 10 м. Пульт работает от 2 батареек AAA (не в комплекте).

**Важно!** Управление светильником от пульта возможно только при включенном настенном выключателе.



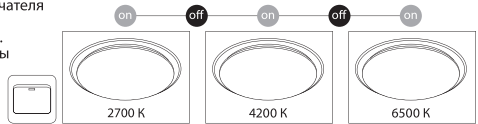
Пульт синхронизирован со светильником и подходит для других моделей данной коллекции.

1. Кнопка включения/выключения.
2. Автоматический режим (режим переключения цветности от теплого к холодному свету).
3. Регулировка яркости (увеличение).
4. Регулировка яркости (уменьшение).
5. Регулировка цветовой температуры (к теплому свету).
6. Регулировка цветовой температуры (к холодному свету).
7. Режим «Ночник» (регулирование от теплого к холодному свету внутри режима).
8. Интенсивность света (от меньшего к большому).
9. Теплый свет.
10. Холодный свет.
11. Белый свет.
12. функционала не имеет.

## 2. Управление с помощью выключателя

1. Для смены температуры свечения с помощью выключателя последовательно включайте и выключайте его.
2. Для установки температуры свечения выберите нужный вам режим и оставьте включенным более, чем на 5 секунд.

**Важно!** При использовании пульта направляйте его непосредственно на светильник.



## ПРАВИЛА И УСЛОВИЯ БЕЗОПАСНОЙ ЭКСПЛУАТАЦИИ. МЕРЫ ПРЕДОСТОРОЖНОСТИ

Для установки светильника рекомендуется пользоваться услугами квалифицированного электрика.

**Внимание!** В случае повреждения корпуса, плафона или изоляции проводов светильник использовать нельзя.

- Монтаж, демонтаж и обслуживание светильников должны осуществляться при выключенном питании сети.
- Не оставляйте светильник включенным на долгое время без присмотра.
- Не располагайте светильник вблизи легко воспламеняющихся и/или химически активных материалов.
- Не прикасайтесь к светильнику мокрыми руками или влажной тряпкой.
- В случае загрязнения светильника очистку поверхности следует производить мягкой сухой тканью.
- Не используйте для удаления грязи со светильника растворители и агрессивные моющие средства.

## МЕРЫ ПРИ ОБНАРУЖЕНИИ НЕИСПРАВНОСТЕЙ

Если светильник не работает должным образом, наиболее вероятной причиной является неисправность батареи в пульте. Если после замены батареи качественных изменений не произошло, следует позвонить по телефону +7 (499) 182-51-05 или обратиться на сайт [www.uniel.ru](http://www.uniel.ru)

## ПРАВИЛА И УСЛОВИЯ ХРАНЕНИЯ

Хранить в упаковке производителя. Не допускать попадания влаги. Транспортировка в упаковке производителя осуществляется любым видом транспорта при условии защиты от механических повреждений, от попадания или воздействия влаги.

Согласно ФККО 2019 года данное изделие относится к 4 классу опасности и не содержит ртути, вредных газов и тяжелых металлов.

Порядок утилизации изделий 4 класса опасности определяется на основании законодательных актов местных органов государственной власти. Не утилизировать с пищевыми отходами.

## СРОК СЛУЖБЫ СВЕТОДИОДОВ

45000 часов



## ГАРАНТИЙНЫЕ ОБЯЗАТЕЛЬСТВА

На накладные светодиодные светильники торговой марки UNIEL предоставляется гарантия 2 года при условии соблюдения правил эксплуатации, а также при предъявлении документов подтверждающих покупку изделия. Гарантия не распространяется на вскрытые пульты, а также батарейки, используемые в пульте.

Товар изготавливается в соответствии с ТР ТС 004/2011, ТР ТС 020/2011, ТР ЕАЭС 037/2016.

**Изготовитель:** Uniel Lighting Co., Ltd/ Юниэл Лайтинг Ко. Лтд. Синцяо Норс Роад 161, Синцяо Девелопмент Зон, Линьпин, г. Ханчжоу, Чжэцзян Провинс, 311100, КНР. Made in China. Сделано в Китае. [www.uniel.ru](http://www.uniel.ru), [www.uniel.shop](http://www.uniel.shop), [www.uniel.com](http://www.uniel.com)

**Импортер:** ООО «Юниэл-Восток», 690065, г. Владивосток, ул. Стрельникова, д. 7, офис 801. Тел.: +7 (4232) 73-77-18.

Лицо, уполномоченное принимать претензии по качеству товара: ООО «ТК Юнимаркет» Россия, 129337 Москва, Хибинский пр. д. 20, тел. (499)182-51-05, e-mail: [retail@unimarket.org](mailto:retail@unimarket.org).

Изделие	Номер серии
	Дата изготовления
Место продажи	Дата продажи
Подпись продавца	Подпись покупателя
	Дата обмена

По любым вопросам обращаться по адресу: ООО «ТК Юнимаркет», 129337, Россия, Москва, Хибинский пр., д. 20, тел.: +7 (499) 182-51-05 или на сайт [www.uniel.ru](http://www.uniel.ru).