

ГАРАНТИЙНЫЙ ТАЛОН

Наименование товара	
Модель (артикул)	
Место продажи	
Дата продажи	
Печать и подпись продавца	
Подпись покупателя	

Гарантийный срок эксплуатации – 12 месяцев со дня продажи при условии соблюдения покупателем правил, указанных в настоящем Руководстве по эксплуатации.
Замена изделий происходит только после предварительного тестирования.

ГАРАНТИЙНЫЕ ОБЯЗАТЕЛЬСТВА НЕ РАСПРОСТРАНЯЮТСЯ В СЛУЧАЕ:

- Отсутствия правильно заполненного гарантийного талона, чека и упаковки изделия в товарном виде.
- Видимых физических повреждений и/или следов самостоятельного ремонта изделия.
- Неработоспособности ввиду обстоятельств непреодолимой силы: стихийные, военные действия и пр.
- Гарантия не распространяется на материалы и детали, считающиеся расходными в процессе эксплуатации.
- Гарантия распространяется только на территории Российской Федерации.

Изготовитель: Ningbo jia she trading Co.,Ltd/Нингбо джиа ши трейдинг Ко., ЛТД
Адрес изготовителя: 5-5, bulding 009, Shubo road no 9, Yinzhou district, Ningbo city, Zhejiang province, China/ 5-5, билдинг 009, Шубо роад Но 9, Иньчжоу дистрикт, Нингбо сити, Чжецзян провинция, Китай
Импортер и уполномоченный представитель: ООО «СДС».
Адрес импортера: 123060, Россия, г. Москва, ул. Маршала Соколовского, д. 3, эт. 5, пом. 1, ком. 3.

Дату изготовления см. на упаковке и/или изделии.

Изготовитель оставляет за собой право на внесение изменений в продукцию без предварительного уведомления с целью улучшения потребительских свойств товара.



РУКОВОДСТВО ПО ЭКСПЛУАТАЦИИ WI-FI ТЕРМОРЕГУЛЯТОР СЕНСОРНЫЙ

SEC-T-101W

**Благодарим за покупку продукции торговой марки SECURIC!
Внимательно изучите данное руководство для правильного, безопасного и комфортного использования изделия.**

ОПИСАНИЕ И НАЗНАЧЕНИЕ

Wi-Fi терморегулятор сенсорный Securic предназначен для автоматического поддержания комфортной температуры в помещении. Умный терморегулятор с функцией понедельного программирования можно установить шесть периодов времени и соответствующую заданную температуру в день. Вы также можете выбрать ручной режим управления или режим управления по времени. Благодаря уникальной функции удаленного управления, простоте эксплуатации, энергосбережению и защите окружающей среды, этот контроллер может быть использован для управления электронагревательным оборудованием и клапаном электропривода нагрева водяной системы.

ТЕХНИЧЕСКИЕ ХАРАКТЕРИСТИКИ

Входное напряжение	230 В/50 Гц
Коммутируемый ток	Max 16 А
Потребляемая мощность	<1 Вт
Wi-Fi сеть	IEEE 802.11 a/b/n/g 2.4 ГГц
Дистанция работы Wi-Fi	До 10 м
Температурный диапазон	+5...+45 °С
Точность регулирования	±0,5 °С
Настройка ограничения	+5...+60 °С
Длина кабеля термодатчика	2 метра
Подключение	Провод 2x1,5 мм²
Класс защиты	II
IP	IP20
Рабочая температура	-5...+50 °С
Рабочая влажность	≤95% без конденсата
Материал	ABS-пластик + стекло
Вес	200 грамм
Срок службы	5 лет

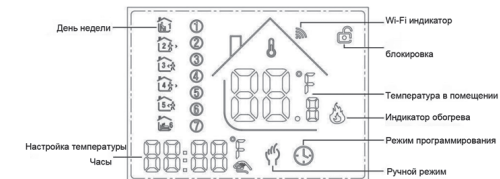
КОМПЛЕКТ ПОСТАВКИ

- Wi-Fi терморегулятор сенсорный – 1 шт.
- Выносной температурный датчик – 1 шт.
- Саморезы монтажные – 1 комплект
- Руководство по эксплуатации с гарантийным талоном – 1 шт.

УСТРОЙСТВО ИЗДЕЛИЯ



НА ЭКРАНЕ ФУНКЦИИ



- Ручной режим: управление устройством вручную.
- Программный режим: управление автоматически по заданному времени и температуре (с шестью разными периодами и соответствующей температурой), см. ниже:
- Одновременное отображение: для управления по времени нажмите «↔» или «↔», устройство выйдет из текущего периода и перейдет в режим ручного управления, который также автоматически вернется в режим программирования при наступлении следующего периода.
- Блокировка: нажмите одновременно и удерживайте клавиши «↔» и «↔» более 5 секунд, устройство заблокировано; нажмите обе кнопки на 5 секунд еще раз и оно снова разблокируется.
- Отопление: отображение нагрева в данный момент.
- Защита от замерзания (см. Подробные сведения о продвинутой настройке 5), включите функцию защиты от замерзания.

НАЗНАЧЕНИЕ КНОПОК

- Питание, включение/выключение коротким нажатием.
- Режимы, короткое нажатие для ручного режима и изменения программируемого режима.
- Часы, короткое нажатие для установки времени. Установка минут → установка часов → установка недели. Нажмите «⌚» для настройки следующего параметра, мигающие данные означают, что они устанавливаются, нажмите «↔» или «↔» для настройки.
- Вверх, увеличить соответствующие параметры или настроить режим работы.
- Вниз, уменьшить соответствующие параметры или настроить режим работы.
- В режиме включения удерживайте «⌚» и «⌚» в течение последних 5 секунд, чтобы перейти в режим еженедельных программируемых настроек, нажмите «↔» или «↔» для изменения данных, затем нажмите «⌚», чтобы перейти к следующей настройке по указанной последовательности, как показано ниже:
- Настройка времени (Событие 1) с понедельника по воскресенье → Температура (Событие 1) →... → Время (Событие 6)
- Нажмите «⌚» после завершения настройки каждого параметра для перехода к следующей настройке, нажмите «↔» или «↔» чтобы настроить мигающие параметры, продолжительность каждого мерцания 1 минута, данные могут быть сохранены в записи через 10 секунд после завершения настройки. (см. приложение ниже, время установки каждого предыдущего события не может превышать время следующего события).

Опции	Настройка	Настройка	С понедельника по пятницу						
⌚	Настройка данных	Настройка данных	Период						
			Время по умолчанию	6:30	9:00	11:30	12:30	18:00	22:30
			Температура по умолчанию	21 °C	18 °C	21 °C	18 °C	21 °C	16 °C
			Суббота						
			Время по умолчанию	6:30	9:00	11:30	12:30	18:00	22:30
			Температура по умолчанию	21 °C	18 °C	21 °C	18 °C	21 °C	16 °C
⌚	Настройка данных	Настройка данных	Период						
			Время по умолчанию	6:30	9:00	11:30	12:30	18:00	22:30
			Температура по умолчанию	21 °C	18 °C	21 °C	18 °C	21 °C	16 °C
			Воскресенье						
			Время по умолчанию	6:30	9:00	11:30	12:30	18:00	22:30
			Температура по умолчанию	21 °C	18 °C	21 °C	18 °C	21 °C	16 °C

ПРОДВИНУТЫЕ НАСТРОЙКИ

В выключенном состоянии нажмите «⌚» и «⌚» одновременно



и удерживайте в течение 5 секунд для перехода в режим расширенных настроек, на экране отобразятся все соответствующие цифры и даты, затем нажмите «<>» или «><» для изменения даты, затем нажмите «F», чтобы перейти к следующей настройке. Все параметры будут сохранены после нажатия «D» после завершения настройки.

Код	Опции	По умолчанию	Детали
1Adj	Компенсация комнатной температуры	-2	-9...+9 °C
2Sen	Тип датчика	In	In: внутренний датчик (для контроля и защиты температуры) OU: внешний датчик (для контроля и защиты температуры) AL: внутренний/внешний датчик (внутренний датчик предназначен для управления температурой в помещении, внешний датчик для сохранения температуры) +5...+60 °C, датчик должен перейти в AL, при определении температуры выше данного лимита, вывод приостановится до момента, когда температура опустится ниже лимита
3Lit	Лимит температуры	50.0	
4dif	Погрешность переключения	1	1-5 °C
5Ltr	Функция защиты от замерзания	Off	Вкл.: Работа функции защиты от замерзания Выкл.: Выключена функция защиты от замерзания
6Nit	Установка верхнего предела температуры	45	35-95 °C
7OEN	Функция обнаружения открытого окна (OWD)	Off	Вкл.: Работа функции OWD Off: Выключена функция OWD
8OtL	Период обнаружения OWD	15	Диапазон: 2-30 мин
9Otr	Выбор падения температуры OWD (в течение времени обнаружения)	2	Диапазон: 2-4 °C
OPdt	Выбор времени задержки OWD (возврат к предыдущему рабочему состоянию)	30	Диапазон: 10 - 60 мин
AFAC	Сброс и заводским настройкам	-	Когда отображается «>» удерживайте нажатой «>» в течение 5 секунд, пока не отобразится «>>>», это означает возврат к восстановлению заводских настроек

ПРАВИЛА БЕЗОПАСНОСТИ И ЭКСПЛУАТАЦИИ

- Роутер способен принимать сигналы от умных устройств, установленных в радиусе его действия. При этом стоит учитывать, что препятствия (стены, мебель и пр.) между изделием и роутером могут создавать помехи или блокировать сигнал.
- При подключении данного изделия к домашней сети Wi-Fi, необходимо предварительно убедиться в том, что количество уже подключенных изделий не превышает лимит подключаемых изделий вашего роутера. При подключении системы «умного дома» изготовитель рекомендует использовать выделенную точку доступа для «умного дома», во избежание дополнительной нагрузки для вашего роутера.
- Изделие поддерживает только сеть Wi-Fi 2,4 ГГц. Сети Wi-Fi с частотой 5 ГГц не поддерживаются.
- Изделие предназначено для эксплуатации только в помещении.
- Не погружайте изделие в воду или другие жидкости.
- Не роняйте изделие и не подвергайте ударам.
- Во время работы корпус изделия может немного нагреваться.
- Своевременно очищайте изделие. Не допускайте попадания моющего средства в корпус. Повторно протестируйте изделие после очистки.
- Срок службы датчика составляет 5 лет. При превышении данного срока службы, своевременно замените его.
- Не пользуйтесь изделием при обнаружении механических повреждений или признаков неисправностей.
- Не пытайтесь разбирать, диагностировать или ремонтировать изделие самостоятельно. Ремонт должен осуществляться только квалифицированными специалистами!

ПОДГОТОВКА К ЭКСПЛУАТАЦИИ

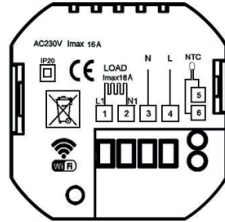
1. Извлеките изделие из упаковки и проведите наружный осмотр. При наружном осмотре убедитесь в отсутствии

- ⚠ механических повреждений.
- ⚠ Не приступайте к работе при обнаружении механических повреждений!

ПРАВИЛА И УСЛОВИЯ МОНТАЖА ТЕХНИЧЕСКОГО СРЕДСТВА

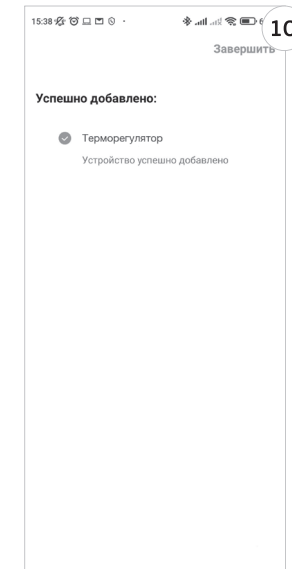
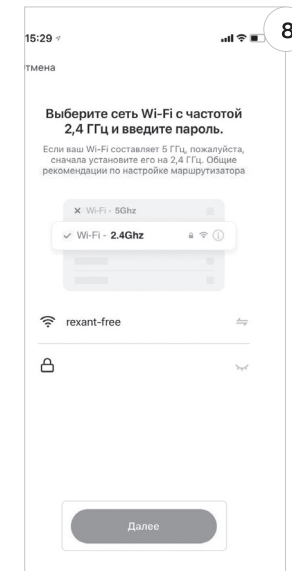
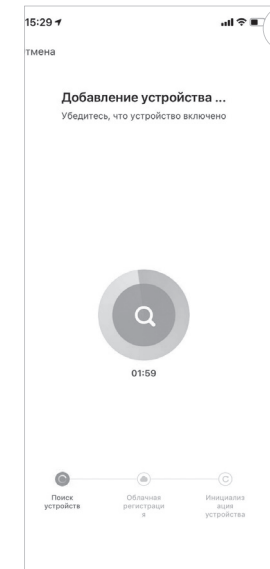
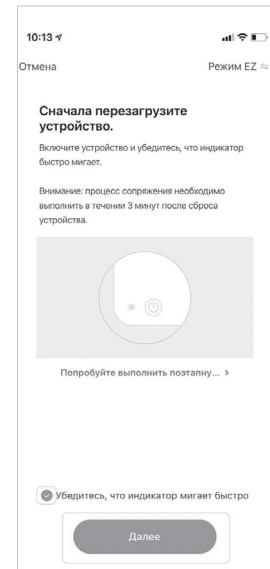
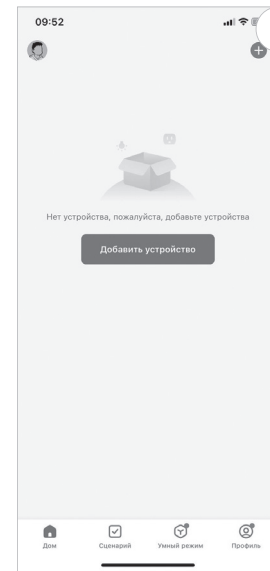
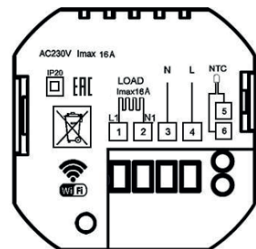
1. Снимите переднюю крышку, вставив отвертку в нижнюю щель.
2. Подключите провода, как показано на схеме, затем затяните винт.
3. Установите опорную пластину в настенную розетку с помощью отвертки.
4. Соедините заднюю панель питания и переднюю пластину, вставив проводящий штифт в гнездо, затем совместите слот и слегка нажмите, для должного соединения.

СХЕМА ПОДКЛЮЧЕНИЯ



СОПРЯЖЕНИЕ С ПРИЛОЖЕНИЕМ «Smart Life»

1. Загрузите приложение «Smart Life» или отсканируйте QR-код, указанный ниже.
2. Зарегистрируйте учетную запись в приложении «Smart Life» на своем смартфоне и авторизуйтесь.
3. Включите Wi-Fi на своем смартфоне. Запустите приложение.
4. Подключите изделие к сети.
5. Переведите устройство в режим сопряжения. Для этого нажмите кнопки на термостате «>>>» и «<>», пока не загорится значок «>>>» на дисплее терморегулятора, в приложении нажмите «далее»
6. Нажмите «Добавить устройство» или «+» на главной странице приложения
7. Выберите вкладку «Добавить вручную» и в открывшемся меню выберите соответствующий раздел и тип устройства.
8. Выберите сеть Wi-Fi и введите пароль. Нажмите «Далее».
- ⚠ Изделие поддерживает только сеть Wi-Fi 2,4 ГГц. Сети Wi-Fi с частотой 5 ГГц не поддерживаются.
9. Дождитесь подключения.
10. Подключение выполнено.
- ⚠ При подключении данного изделия к домашней сети Wi-Fi, необходимо предварительно убедиться в том, что количество уже подключенных устройств не превышает лимит подключаемых устройств вашего роутера. При подключении системы «умного дома» изготовитель рекомендует использовать выделенную точку доступа для «умного дома», во избежание дополнительной нагрузки для вашего роутера.



УСЛОВИЯ ХРАНЕНИЯ

Хранение осуществляется в упаковке изготовителя в закрытых помещениях при температуре: +5...+55 °C.

ТРАНСПОРТИРОВКА

- Транспортировка изделий осуществляется в упаковке изготовителя любым видом открытого транспорта, обеспечивающим предохранение товара от механических повреждений, загрязнений, воздействия прямых солнечных лучей и попадания влаги.

- При погрузке должны приниматься меры, исключающие вероятность самопроизвольного перемещения изделия при транспортировке.
- При погрузочно-разгрузочных работах запрещается подвергать изделие резким толчкам и ударам, так как это может привести к механическим повреждениям.

УТИЛИЗАЦИЯ

Утилизация производится в соответствии с требованиями действующего законодательства Российской Федерации.