

МОСКВИЧ 3

*Москвич*



Мечтаем. Делаем. Живём.

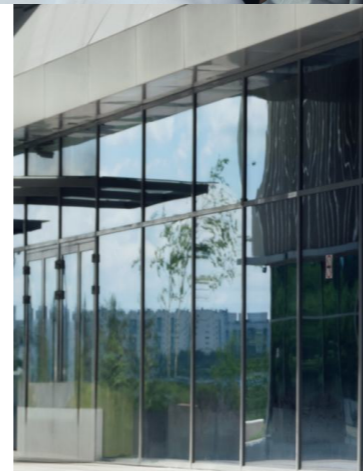
[moskvich.ru](https://moskvich.ru)

# МОСКВИЧ 3

## В одном ритме с городом

Город не позволяет стоять на месте — заряжает своей энергией, дает импульс к активным действиям, вплетает в свою многообразную жизнь.

Городской кроссовер Москвич 3 создан, чтобы быть в одном ритме с городом и ярко выделяться в потоке. Каждая деталь автомобиля продумана таким образом, чтобы обеспечить максимальный комфорт для водителя и пассажиров.



## ДИЗАЙН



Москвич 3 — динамичный городской кроссовер с характерным дизайном и выразительной геометрией, подчеркнутой защитными элементами по периметру кузова.

Современная светодиодная оптика с узнаваемыми рисунками дневных ходовых и габаритных огней позволит выделиться в потоке в темное время суток.



Антенна «акулий плавник» и оригинальные двухцветные легкосплавные диски диаметром 17" дополняют динамичный силуэт автомобиля.

# ИНТЕРЬЕР



Интерьер кроссовера Москвич 3 сочетает лаконичный дизайн, продуманную эргономику и высокое качество отделки. Широкоформатные дисплеи и сенсорные панели изящно подчеркнуты хромированными элементами декора и вставками из мягких материалов, что делает каждую поездку максимально комфортной.

# КОМФОРТ

За рулем городского кроссовера Москвич 3 будет одинаково комфортно как преодолевать большие расстояния, так и совершать короткие поездки по городу.

Длинная колесная база, вместительный салон, выверенная эргономика сидений с качественной отделкой и большими диапазонами регулировок делают пребывание в салоне автомобиля максимально удобным.



Для комфорта пассажиров второго ряда предусмотрены центральный подлокотник с подстаканниками, отдельные дефлекторы климатической системы, а также USB-разъемы.

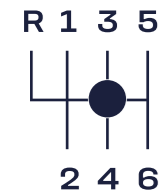
## МУЛЬТИМЕДИА



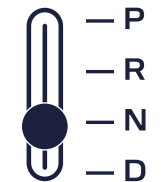
Мультимедийная система с экраном 10,25", шестью динамиками и поддержкой Apple CarPlay, Android Auto™ — это настоящий цифровой центр управления автомобилем и подключенными устройствами.

# ДВИГАТЕЛЬ

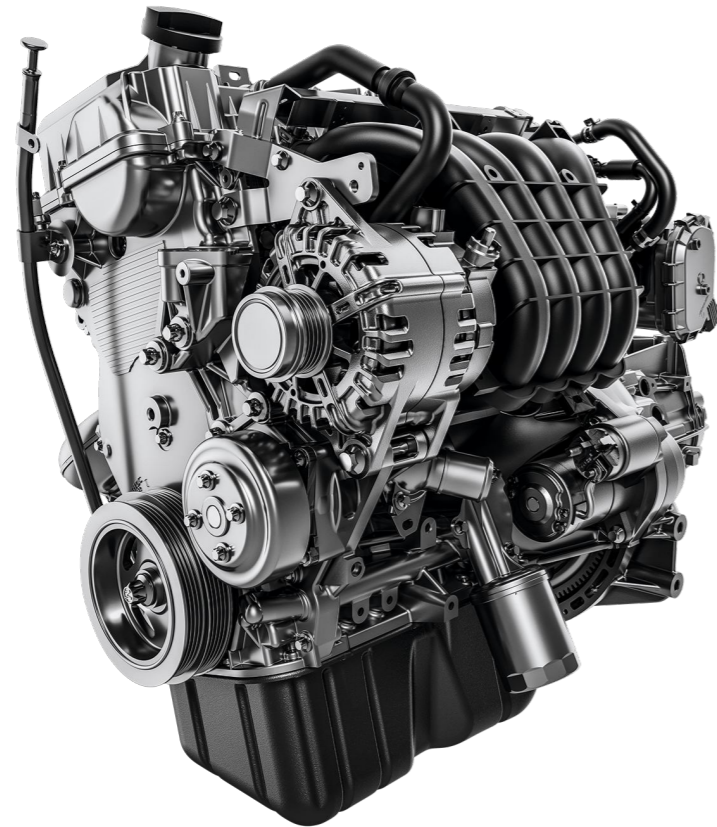
Москвич 3 оснащается бензиновым двигателем объемом 1,5 л с турбонаддувом мощностью 136 л.с. и крутящим моментом 200 Н·м в паре с автоматической трансмиссией CVT или 6-ступенчатой механической коробкой передач.



6-ступенчатая механическая трансмиссия



Автоматическая трансмиссия CVT



1.5 л С турбо-наддувом

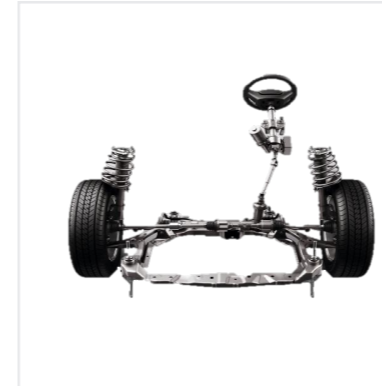
200 Н·м МАХ крутящий момент

136 л.с. МАХ мощность

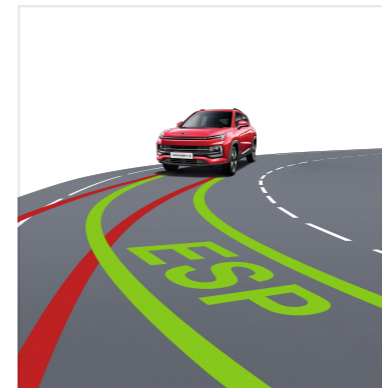
# БЕЗОПАСНОСТЬ



Городской кроссовер Москвич 3 построен на современной модульной платформе. Кузов автомобиля спроектирован таким образом, чтобы максимально поглощать энергию удара, сохраняя жизненное пространство салона. Доля высокопрочных и сверхвысокопрочных сталей в конструкции кузова достигает 70%.



Чтобы вождение было максимально комфортным и безопасным, все версии оснащены электроприводом рулевого управления и электромеханическим стояночным тормозом с функцией автоматического удержания. Во всех версиях Москвич 3 установлена ABS с системами распределения тормозных усилий EBD, курсовой устойчивости ESP и удержания на подъеме HSA.



Камера заднего вида и задние парктроники облегчат жизнь водителю на узких городских улочках. Активную безопасность обеспечивают ABS с функцией распределения тормозных усилий EBD, система курсовой устойчивости ESP и система автоматического удержания электромеханического стояночного тормоза.





# АКСЕССУАРЫ



Ковры текстильные



Газовые упоры капота



Стальная защита картера двигателя



Автонабор



Ковры резиновые



Накладки на пороги



Брызговики



Поддон в багажник

# ТЕХНИЧЕСКИЕ ХАРАКТЕРИСТИКИ

СИЛОВАЯ УСТАНОВКА (ДВИГАТЕЛЬ + КПП)	1.5T+6MT	1.5T+CVT
Колесная формула	4x2	
Количество мест	5	
Двигатель	Бензиновый с турбонаддувом	
Рабочий объем, см <sup>3</sup>	1 499	
Максимальная мощность двигателя, л.с. (кВт)	136 (100) при 5 500 об/мин	
Максимальный крутящий момент, Н·м	200 при 2 000–4 500 об/мин	
Экологический стандарт	Евро 5	

КОРОБКА ПЕРЕДАЧ	МКП6	Бесступенчатая с имитацией 6 ступеней АКП
I	3.545	0.443–2.416
II	2.105	
III	1.345	
IV	0.971	
V	0.744	
VI	0.630	
R	3.455	2.68
Передаточное число главной передачи	4.462	6.65

РУЛЕВОЕ УПРАВЛЕНИЕ	
Усилитель рулевого управления	Электроусилитель руля
Минимальный радиус разворота, м	≤ 5.6

ПОДВЕСКА	
Передняя подвеска	Независимая пружинная типа МакФерсон
Задняя подвеска	Полунезависимая подвеска с торсионной балкой

ТОРМОЗНАЯ СИСТЕМА	
Передние тормоза	Вентилируемые дисковые
Задние тормоза	Дисковые
Стояночный тормоз	Электромеханический стояночный тормоз

КОЛЕСА И ШИНЫ	
Размерность шин	215 / 50 R17
Размерность запасного колеса	T125 / 80 R17
<b>МАКСИМАЛЬНАЯ СКОРОСТЬ, КМ/Ч</b>	170

РАСХОД ТОПЛИВА*		
Объем топливного бака, л	50	
В городском цикле, л/100 км	8,4	8,6
В загородном цикле, л/100 км	5,4	5,5
В смешанном цикле, л/100 км	6,5	6,6

МАССОВЫЕ ХАРАКТЕРИСТИКИ	
Полная масса, кг	1 815
Снаряженная масса, кг	1 440
Нагрузка на переднюю ось, кг	975
Нагрузка на заднюю ось, кг	975

\* Результат сертификационных испытаний, не является эксплуатационной нормой.



РАЗМЕР БАГАЖНОГО ОТДЕЛЕНИЯ, л	
Объем багажника / при сложенном заднем сиденье	520 / 1 050

ОБЩИЕ РАЗМЕРЫ	
Колесная база, мм	2 620
Колея передних/задних колес, мм	1 510 / 1 500
Дорожный просвет, мм	170

ГАБАРИТНЫЕ РАЗМЕРЫ, мм	
Длина	4 410
Ширина	1 800
Высота	1 660

УГЛЫ ПРЕОДОЛЕНИЯ ПРЕПЯТСТВИЙ	
Угол въезда (°)	17
Угол съезда (°)	23



# КОМПЛЕКТАЦИЯ

## СТАНДАРТ ПЛЮС

### Комфорт и интерьер

- Функция задержки выключения фар
- Зеркала заднего вида с обогревом и электрической регулировкой
- Повторители поворотных сигналов в зеркалах заднего вида
- Многофункциональное рулевое колесо с кожаной обивкой
- Климат-контроль
- Воздуховоды для задних пассажиров
- Комбинированная отделка сидений ткань/кожа черного цвета
- Складывающаяся спинка второго ряда сидений (в пропорции 60:40)
- 3 задних подголовника
- Передний центральный подлокотник
- Задний центральный подлокотник
- Люк с электроприводом
- Регулировка сиденья водителя по высоте
- Передние ремни безопасности с регулировкой по высоте
- Задние датчики парковки
- Камера заднего вида
- Система автоматического удержания электромеханического стояночного тормоза
- Бесключевой доступ и система запуска двигателя без ключа (PEPS)
- Подогрев передних сидений
- Импульсивные стеклоподъемники всех дверей

### Безопасность

- Автоматическое включение фар
- Передние подушки безопасности
- Предупреждение о непристегнутом ремне водителя и пассажира
- Антиблокировочная система (ABS) + Система распределения тормозного усилия (EBD)
- Система курсовой стабилизации (ESP)
- Ассистент экстренного торможения (HBA)
- Система приоритета торможения (BOS)
- Система помощи при старте на подъеме (HSA)
- Предупреждение о превышении скорости
- Система крепления ISOFIX
- Система контроля давления в шинах (TPMS)
- Задние детские замки
- Круиз-контроль

### Экстерьер

- Рейлинги на крыше
- Антенна «акулий плавник»
- Светодиодные дневные ходовые огни
- Светодиодные габаритные огни
- Светодиодные задние фонари
- Галогеновые фары
- Легкосплавные колесные диски диаметром 17"
- Задние дисковые тормоза

### Мультимедиа

- 3,5" дисплей на приборной панели
- 10,25" мультимедиа с поддержкой Apple CarPlay и Android Auto™
- 6 динамиков
- Bluetooth®
- Разъемы USB для передних и задних пассажиров для подключения внешних устройств



Белый



Красный



Голубой



Серый



Черный



Двухцветный кузов

# КОМПЛЕКТАЦИЯ

## КОМФОРТ

### Комфорт и интерьер

- Функция задержки выключения фар
- Зеркала заднего вида с обогревом и электрической регулировкой
- Повторители поворотных сигналов в зеркалах заднего вида
- Многофункциональное рулевое колесо с кожаной обивкой
- Климат-контроль
- Воздуховоды для задних пассажиров
- Складывающаяся спинка второго ряда сидений (в пропорции 60:40)
- 3 задних подголовника
- Передний центральный подлокотник
- Задний центральный подлокотник
- Передние ремни безопасности с регулировкой по высоте
- Задние датчики парковки
- Камера заднего вида
- Система автоматического удержания электромеханического стояночного тормоза
- Люк с электроприводом
- Бесключевой доступ и система запуска двигателя без ключа (PEPS)
- Импульсные стеклоподъемники всех дверей с защитой от защемления
- Автоматическое складывание зеркал при блокировке автомобиля
- Электрорегулировка сиденья водителя
- Подогрев передних сидений
- Кожаная обивка сидений
- Система кругового обзора 360°

### Безопасность

- Автоматическое включение фар
- Передние подушки безопасности
- Предупреждение о непристегнутом ремне водителя и пассажира
- Антиблокировочная система (ABS) + Система распределения тормозного усилия (EBD)
- Система курсовой стабилизации (ESP)
- Ассистент экстренного торможения (HBA)
- Система приоритета торможения (BOS)
- Система помощи при старте на подъеме (HSA)
- Предупреждение о превышении скорости
- Система крепления ISOFIX
- Система контроля давления в шинах (TPMS)
- Задние детские замки
- Круиз-контроль

- Передние боковые подушки и шторки безопасности
- Система контроля слепых зон (BSW)
- Система предупреждения о выезде с полосы движения (LDW)
- Система предупреждения о возможном лобовом столкновении (FCW)

### Мультимедиа

- 10,25" мультимедиа с поддержкой Apple CarPlay и Android Auto™
- 6 динамиков
- Bluetooth®
- Разъемы USB для передних и задних пассажиров для подключения внешних устройств

- Цифровая приборная панель, диагональ 10,25"

### Экстерьер

- Антенна «акулий плавник»
- Светодиодные дневные ходовые огни
- Светодиодные габаритные огни
- Светодиодные задние фонари
- Светодиодные фары дальнего и ближнего света
- Легкосплавные колесные диски диаметром 17"
- Задние дисковые тормоза
- Рейлинги на крыше серебристого цвета



Белый



Красный



Голубой



Серый



Черный



Двухцветный кузов



# Москвич

Настоящая публикация содержит последние наиболее точные сведения на момент ее публикации / сдачи в печать. Документ составлен на основе опытных образцов автомобилей и прототипов. В рамках политики постоянного совершенствования своей продукции АО «МАЗ „Москвич“» оставляет за собой право в любой момент вносить изменения в характеристики и конструкцию описываемых и представляемых автомобилей, а также дополнительного оборудования. Некоторые модификации могут отличаться от описываемых моделей, некоторые виды оборудования (серийного, опционного или дополнительного) могут отсутствовать. Актуальные сведения можно получить у официального дилера. В силу ограниченных возможностей печатной техники воспроизводимые в настоящем документе цвета кузова или отделки салона могут несколько отличаться от реальных. Авторские права защищены. Полное или частичное воспроизведение настоящей публикации в любой форме и любыми средствами без предварительного письменного разрешения АО «МАЗ „Москвич“» запрещено.

**moskvich.ru**

[vk.com/zavodmoskvich](https://vk.com/zavodmoskvich)

[dzen.ru/zavodmoskvich](https://dzen.ru/zavodmoskvich)

[ok.ru/zavodmoskvich](https://ok.ru/zavodmoskvich)

[t.me/Zavod\\_Moskvich](https://t.me/Zavod_Moskvich)

[youtube.com/@moskvich\\_official](https://youtube.com/@moskvich_official)

Данные действительны на момент размещения: июнь, 2024 год.