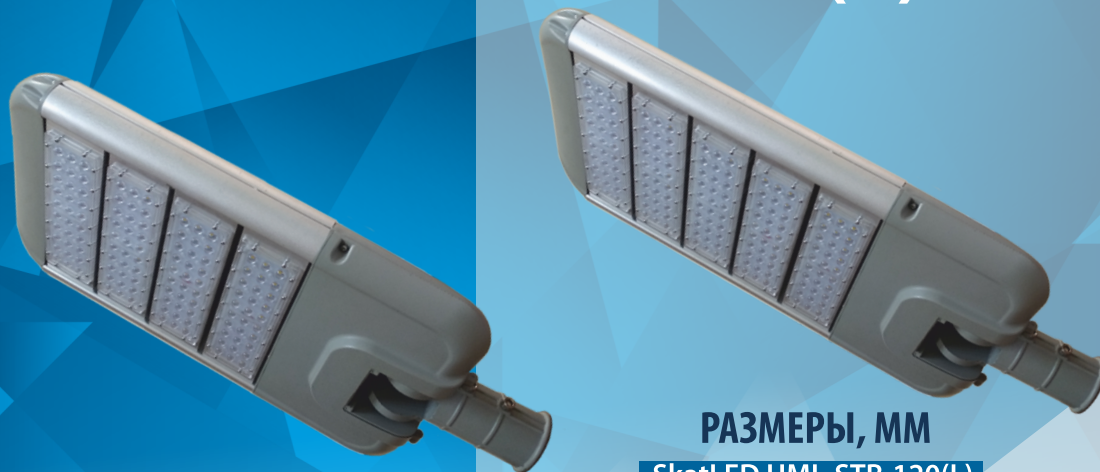


SkatLED UML-STR-120(L)

SkatLED UML-STR-1420(L)



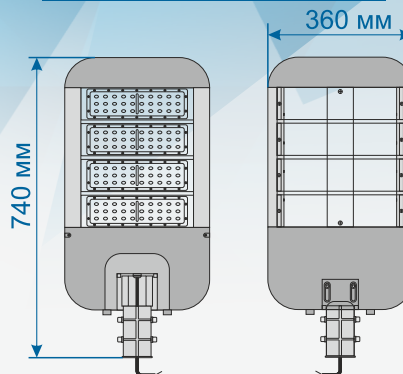
ТЕХНИЧЕСКИЕ ХАРАКТЕРИСТИКИ

Потребляемая мощность:	не более 120-150 Вт
Питающее напряжение:	85-265 В
Световой поток:	15000/18900 лм
Кривая силы света:	полуширокая
Цветовая температура:	5000 К
Исполнение:	IP 65
Габариты изделия:	740x360x110/840x360x110 мм
Вес:	8,60/9,90 кг

- Повышенная оптическая эффективность
- Устойчивая работа при низких температурах
- Возможность регулирования угла наклона светильника на оголовнике
- Простота монтажа
- Широкий диапазон питающего напряжения
- Подходит для замены ламп любого типа, применяемых в системах уличного освещения
- Возможность установки на оголовник диаметром от 40 до 60 мм

РАЗМЕРЫ, ММ

SkatLED UML-STR-120(L)



SkatLED UML-STR-1420(L)

