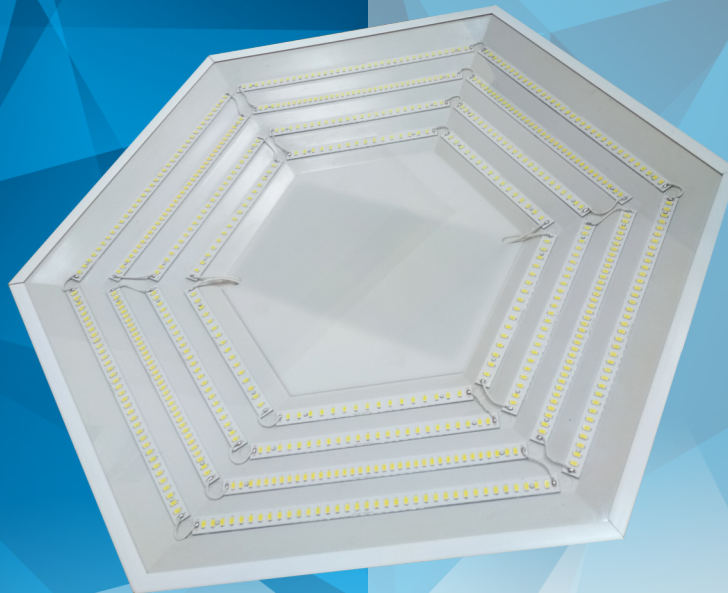


# SkatLED M-120s

ПРОМЫШЛЕННОЕ ОСВЕЩЕНИЕ



## ТЕХНИЧЕСКИЕ ХАРАКТЕРИСТИКИ

Потребляемая мощность:	не более 120 Вт
Питающее напряжение:	176-264 В
Световой поток:	16700 лм
Кривая силы света:	косинусная
Цветовая температура:	5000 К
Исполнение:	IP 65
Габариты изделия:	630x545x145 мм
Вес:	3,15 кг

- Легкий вес и возможность центрального подвеса
- Уникальный корпус из АБС-пластика
- Надежность и высокая светоотдача
- Устойчивая работа при низких температурах
- Уникальный дизайн и отсутствие слепящего эффекта
- Подходит для замены ламп любого типа, применяемых в системе общего освещения

## РАЗМЕРЫ, ММ

