

Государственное бюджетное учреждение Московской области  
"Московское областное бюро технической инвентаризации"  
Сергиево-Посадский филиал ГБУ Московской области "МОБТИ"  
(наименование организации, осуществляющей техническую инвентаризацию)

## ТЕХНИЧЕСКИЙ ПАСПОРТ ЗДАНИЯ

*Малоэтажные жилые дома с подземным паркингом. Московская область, г. Сергиев Посад, ул. Сергиевская, вл.13 (корпус 2,3,4,5) 1 очередь - малоэтажный жилой дом (корпус 5)*  
(наименование объекта недвижимости)

**Адрес (местоположение) объекта недвижимости:**

Субъект Российской Федерации		
Район		
Муниципальное образование	Тип	
	Наименование	
Населенный пункт	Тип	
	Наименование	
Улица (проспект, переулок и т.д.)	Тип	
	Наименование	
Номер дома		
Номер корпуса		
Номер строения		
Литера	А	
Иное описание местоположения	Российская Федерация, Московская область, Сергиево-Посадский городской округ, город Сергиев Посад, улица Сергиевская, дом 13 корпус 5	

Инвентарный номер	263:075-17475
Номер в реестре жилищного фонда	
Кадастровый номер	

Паспорт составлен по состоянию на

10.02.2020 г.

дата обследования объекта в натуре



000-153-572-666

# I. Архитектурно-планировочные и эксплуатационные показатели

Серия, тип проекта \_\_\_\_\_

Литера	Наименование литеры	Год постройки	Кол-во этажей	в том числе	
				надземной части (этажность)	подземной части
А	<i>Малоэтажные жилые дома с подземным паркингом. Московская область, г. Сергиев Посад, ул. Сергиевская, вл. 13 (корпус 2,3,4,5) 1 очередь- малоэтажный жилой дом (корпус 5)</i>	2020	6	4	2

Строительный объем **61 912** куб.м

Площадь здания\* **12729,4** кв. м (площадь этажей здания с учетом площади балконов, лоджий, террас и веранд)

Общая площадь помещений здания (без учета лоджий, балконов, веранд и т.п.) **11 521,3** кв.м

## Распределение общей площади помещений здания по назначению (кв.м)

Литера	Площадь всех частей здания с учетом лоджий, балконов и т.п.	В том числе						
		Площадь жилых помещений			Площадь нежилых помещений		Кроме того, площадь	
		с учетом лоджий, балконов и т.п.	в том числе		Общая	в том числе		общих коридоров, мест общего пользования и лест. клеток
			без учета лоджий, балконов и т.п.	из нее: жилая		основная	вспомогательная	
А	11683,1	3903,8	3742,0	2253,6	4352,3	4352,3	3427,0	
<b>Всего:</b>	<b>11683,1</b>	<b>3903,8</b>	<b>3742,0</b>	<b>2253,6</b>	<b>4352,3</b>	<b>4352,3</b>	<b>3427,0</b>	

## Распределение площади жилых помещений здания по числу комнат (кв.м)

Квартиры	Количество	Общая площадь жилых помещений (без учета лоджий, балконов, веранд, террас)	из нее: жилая площадь
<i>студии</i>	20	611,7	340,3
<i>1- комнатные</i>	6	257,8	103,0
<i>2- комнатные</i>	12	628,6	373,6
<i>3- комнатные</i>	32	2243,9	1436,7
<b>Всего:</b>	<b>70</b>	<b>3742,0</b>	<b>2253,6</b>

Средняя жилая площадь **32,2** кв.м. Ср. внутренняя высота жилых помещений **3,11** м.

**Распределение площади жилых помещений здания  
с учетом архитектурно-планировочных особенностей (кв.м)**

Литера	В квартирах			
	кол-во жилых		площадь	
	квартир	комнат	общая жилых помещений (без учета лоджий, балконов, веранд)	из нее: жилая площадь
А	70	146	3742,0	2253,6
<b>Всего:</b>	<b>70</b>	<b>146</b>	<b>3742,0</b>	<b>2253,6</b>



009-812-102-923

**Площадь нежилых помещений (кв.м)**

Назначение помещений	Площадь		
	общая	основная	вспомогательная
машиноместо	14,8	14,8	
машиноместо	14,8	14,8	
машиноместо	14,8	14,8	
машиноместо	15,0	15,0	
машиноместо	15,3	15,3	
машиноместо	15,3	15,3	
машиноместо	15,3	15,3	
машиноместо	15,3	15,3	
машиноместо	15,3	15,3	
машиноместо	15,3	15,3	
машиноместо	15,5	15,5	
машиноместо	15,5	15,5	
машиноместо	15,4	15,4	
машиноместо	15,4	15,4	
машиноместо	15,4	15,4	
машиноместо	15,4	15,4	
машиноместо	15,4	15,4	
машиноместо	15,4	15,4	
машиноместо	15,1	15,1	
машиноместо	15,1	15,1	
машиноместо	15,4	15,4	
машиноместо	15,4	15,4	
машиноместо	15,5	15,5	
машиноместо	15,5	15,5	
машиноместо	15,3	15,3	
машиноместо	14,1	14,1	
машиноместо	14,3	14,3	
машиноместо	15,6	15,6	
машиноместо	15,2	15,2	
машиноместо	15,2	15,2	
машиноместо	15,4	15,4	
машиноместо	15,4	15,4	
машиноместо	15,7	15,7	
машиноместо	15,7	15,7	
машиноместо	15,7	15,7	
машиноместо	15,7	15,7	
машиноместо	15,7	15,7	
машиноместо	15,7	15,7	
машиноместо	15,7	15,7	
машиноместо	15,8	15,8	
машиноместо	15,8	15,8	
машиноместо	15,5	15,5	
машиноместо	15,5	15,5	
машиноместо	15,5	15,5	
машиноместо	15,5	15,5	
машиноместо	15,5	15,5	
машиноместо	15,5	15,5	
машиноместо	15,5	15,5	
машиноместо	15,2	15,2	
машиноместо	15,1	15,1	
машиноместо	15,1	15,1	
машиноместо	15,1	15,1	









гражданское нежилое	14,8	14,8
гражданское нежилое	11,7	11,7
гражданское нежилое	19,2	19,2
гражданское нежилое	15,5	15,5
гражданское нежилое	9,3	9,3
гражданское нежилое	12,6	12,6
гражданское нежилое	9,0	9,0
гражданское нежилое	11,6	11,6
гражданское нежилое	11,3	11,3
гражданское нежилое	11,5	11,5
гражданское нежилое	12,3	12,3
гражданское нежилое	8,6	8,6
гражданское нежилое	3,4	3,4
гражданское нежилое	18,2	18,2
гражданское нежилое	16,6	16,6
гражданское нежилое	15,6	15,6
гражданское нежилое	27,6	27,6
гражданское нежилое	14,2	14,2
гражданское нежилое	14,6	14,6
гражданское нежилое	22,2	22,2
гражданское нежилое	15,1	15,1
гражданское нежилое	27,9	27,9
гражданское нежилое	12,2	12,2
гражданское нежилое	15,8	15,8
гражданское нежилое	17,4	17,4
гражданское нежилое	14,7	14,7
гражданское нежилое	15,8	15,8
гражданское нежилое	12,2	12,2
гражданское нежилое	27,8	27,8
гражданское нежилое	15,2	15,2
гражданское нежилое	23,3	23,3
гражданское нежилое	14,6	14,6
гражданское нежилое	14,6	14,6
гражданское нежилое	21,8	21,8
гражданское нежилое	30,6	30,6
гражданское нежилое	27,3	27,3
гражданское нежилое	31,6	31,6
гражданское нежилое	25,2	25,2
гражданское нежилое	23,6	23,6
гражданское нежилое	31,7	31,7
гражданское нежилое	28,0	28,0
гражданское нежилое	31,7	31,7
гражданское нежилое	24,7	24,7
гражданское нежилое	25,0	25,0
гражданское нежилое	31,5	31,5
гражданское нежилое	27,1	27,1
гражданское нежилое	31,8	31,8
гражданское нежилое	23,5	23,5
гражданское нежилое	25,1	25,1
гражданское нежилое	31,5	31,5
гражданское нежилое	27,7	27,7
гражданское нежилое	31,2	31,2
гражданское нежилое	22,4	22,4
<b>Всего:</b>	<b>4336,0</b>	<b>4336,0</b>



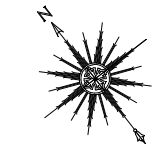


**Площадь общих помещений, используемых для обслуживания дома (кв.м)**

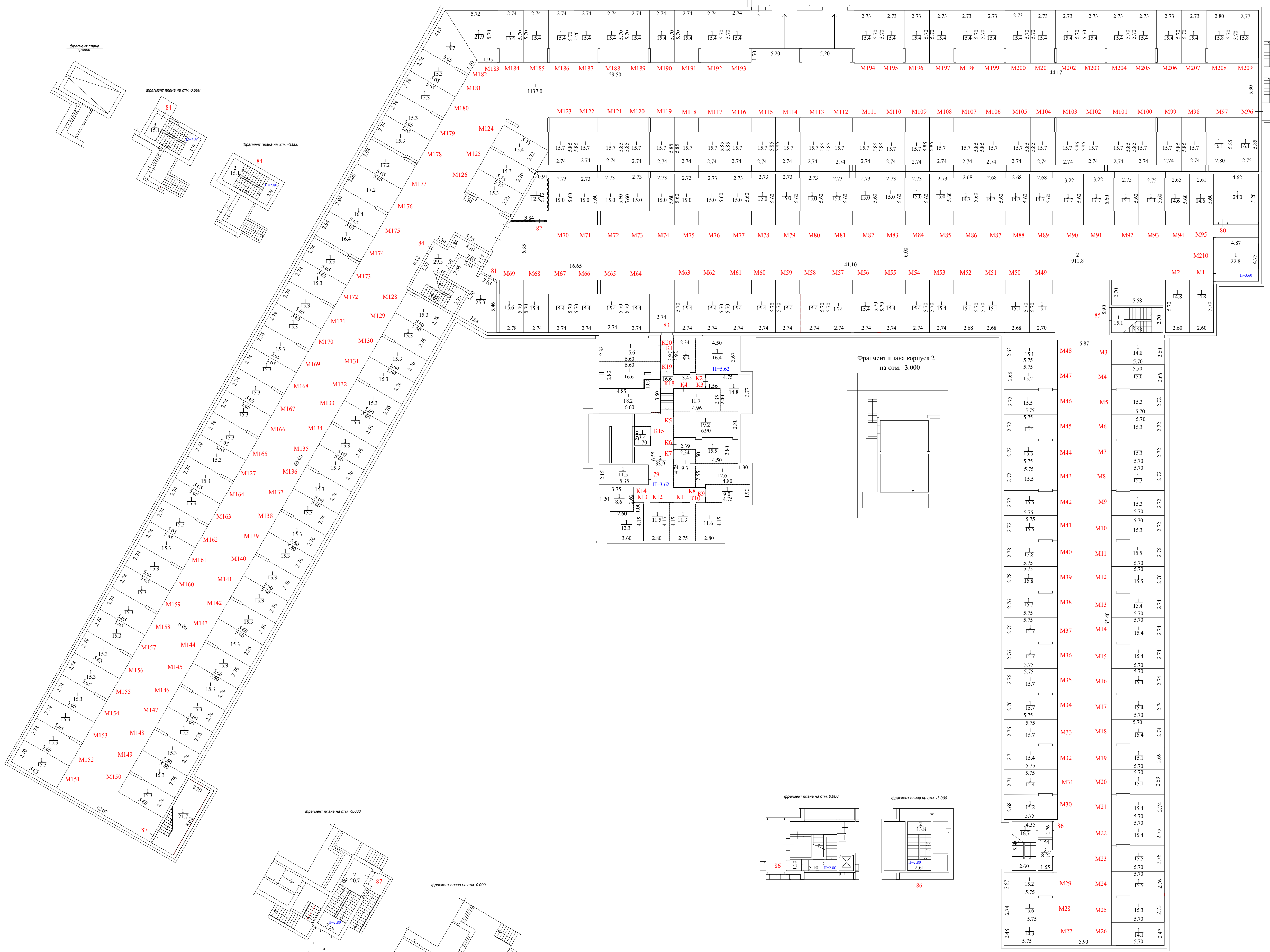
Назначение помещений	Площадь		
	общая	основная	вспомогательная
<b>Всего:</b>			



009-812-102-923



План этажа  
Подземный паркинг



фрагмент плана  
84

фрагмент плана на отс. 0.000  
84

фрагмент плана на отс. -3.000  
84

фрагмент плана на отс. 0.000  
85

фрагмент плана на отс. -3.000  
85

Фрагмент плана корпуса 2  
на отс. -3.000

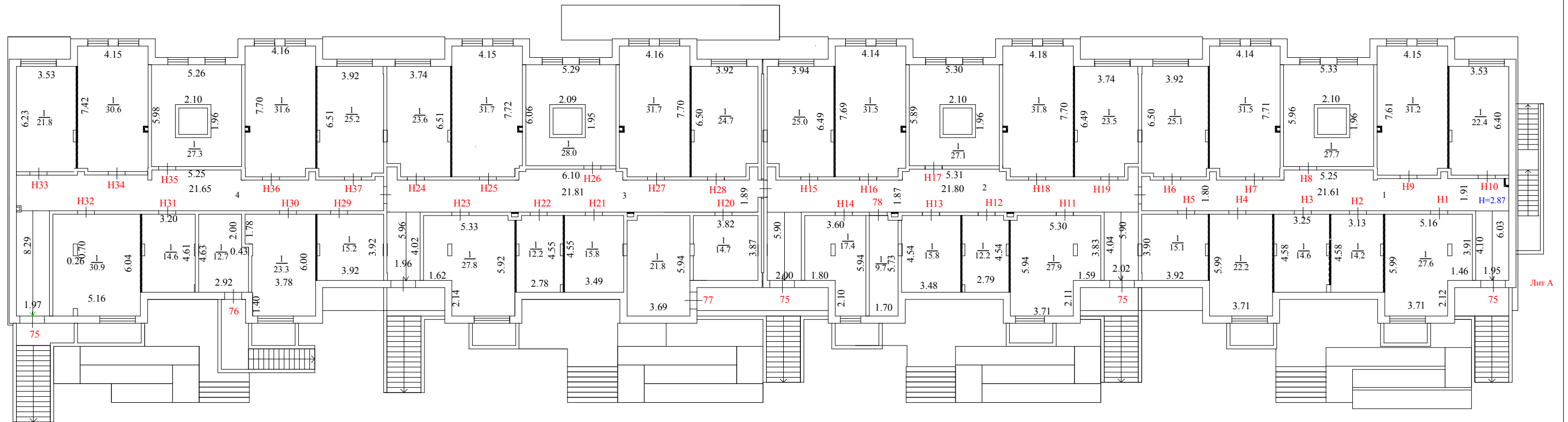
фрагмент плана на отс. 0.000  
86

фрагмент плана на отс. -3.000  
86

Наименование ОТИ: Сергиево-Посадский филиал ГБУ Московской области "МОБИТ"				
Поздний план объекта капитального строительства				
Руководитель (уполномоченное лицо)	ФИО Тонина Н.А.	Дата	Российская Федерация Московская область Сергиево-Посадский городской округ город Сергиев Посад улица Сергиевская дом 13 корпус 5	
		Подпись	10.02.2020	Масштаб 1:200

# Поэтажный план

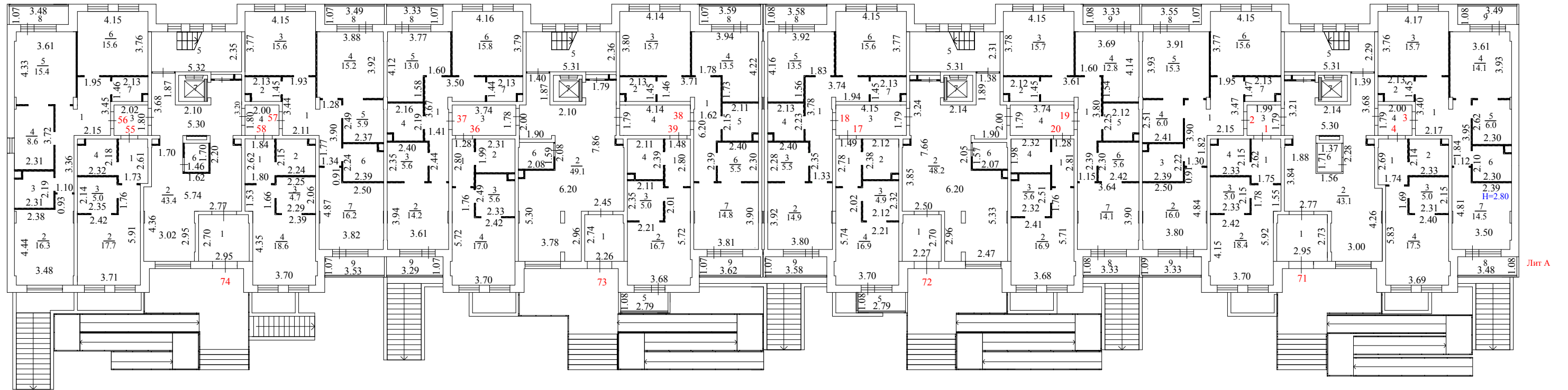
Подвальный этаж



Наименование ОТИ : Сергиево-Посадский филиал ГБУ Московской области "МОБТИ"				
Поэтажный план объекта капитального строительства				
Руководитель (уполномоченное лицо)	ФИО Тонина Н.А.	Дата	Российская Федерация Московская область Сергиево-Посадский городской округ город Сергиев Посад улица Сергиевская дом 13 корпус 5	Масштаб 1:200
		10.02.2020		
		Подпись		

# Поэтажный план

1 этаж



Наименование ОТИ : Сергиево-Посадский филиал ГБУ Московской области "МОБИ"				
Поэтажный план объекта капитального строительства				
Руководитель (уполномоченное лицо)	ФИО Тонина Н.А.	Дата	Российская Федерация Московская область Сергиево-Посадский городской округ город Сергиев Посад улица Сергиевская дом 13 корпус 5	Масштаб 1:200
		10.02.2020		
		Подпись		

# Поэтажный план

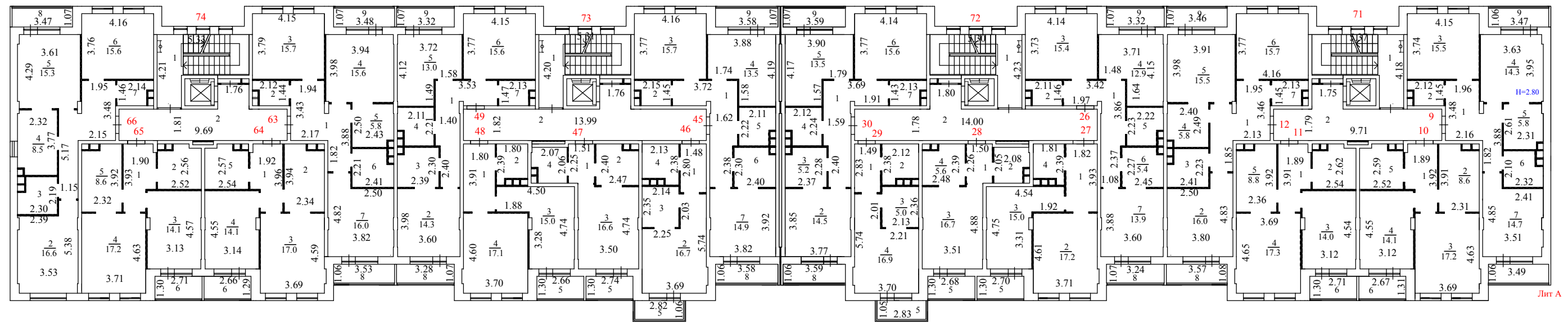
2 этаж



Наименование ОТИ : Сергиево-Посадский филиал ГБУ Московской области "МОБТИ"				
Поэтажный план объекта капитального строительства				
Руководитель (уполномоченное лицо)	ФИО Тонина Н.А.	Дата	Российская Федерация Московская область Сергиево-Посадский городской округ город Сергиев Посад улица Сергиевская дом 13 корпус 5	Масштаб 1:200
		10.02.2020		
		Подпись		

# Поэтажный план

3 этаж

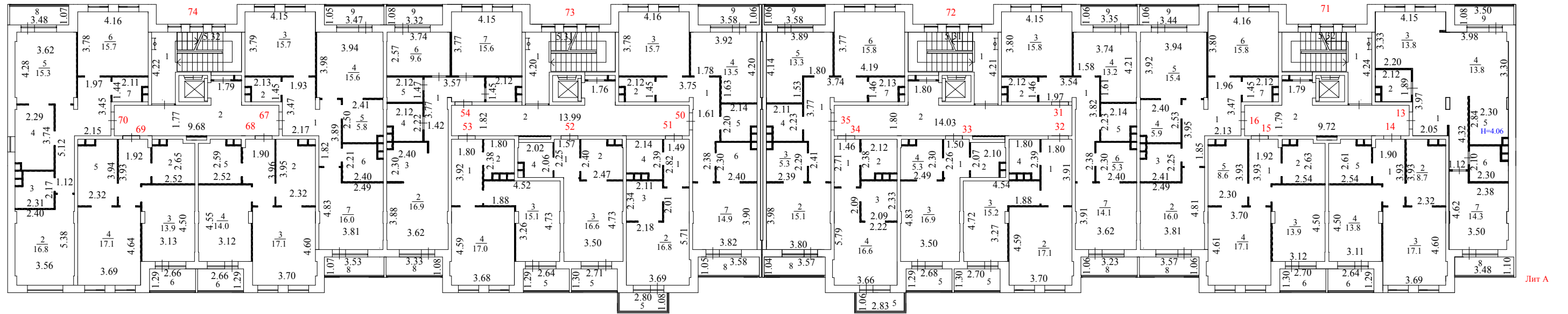


Наименование ОТИ : Сергиево-Посадский филиал ГБУ Московской области "МОБТИ"				
Поэтажный план объекта капитального строительства				
Руководитель (уполномоченное лицо)	ФИО Тонина Н.А.	Дата	Российская Федерация Московская область Сергиево-Посадский городской округ город Сергиев Посад улица Сергиевская дом 13 корпус 5	Масштаб 1:200
		10.02.2020		
		Подпись		



# Поэтажный план

4 этаж



Лит А

Наименование ОТИ : Сергиево-Посадский филиал ГБУ Московской области "МОБТИ"				
Поэтажный план объекта капитального строительства				
Руководитель (уполномоченное лицо)	ФИО Тонина Н.А.	Дата	Российская Федерация Московская область Сергиево-Посадский городской округ город Сергиев Посад улица Сергиевская дом 13 корпус 5	Масштаб 1:200
		10.02.2020		
		Подпись		

## Экспликация к поэтажному плану здания (строения), лит. А

Адрес (местоположение) здания:

*Российская Федерация, Московская область, Сергиево-Посадский городской округ, город Сергиев Посад, улица Сергиевская, дом 13 корпус 5*

Литера	Этаж	Номер помещения	Номер по плану	Назначение частей помещения	Формула подсчета площади частей помещения	Площадь всех частей здания (комнат и помещений вспомогательного использования)	в том числе				Высота	Площадь помещений общего пользования	Самостоятельно переустроенная или переоблицованная площадь
							Общая площадь жилых помещений	из нее		Площадь помещений вспомогательного использования с коэф.			
								жилая	подсобная				
1	2	3	4	5	6	7	8	9	10	11	12	13	14
А	1	1	1	холл	$2.62*1.75-0.04*0.52$	4,6	4,6		4,6		2,80		
А			2	общая комната	$3.70*5.92-2.42*1.78+1.55*0.48+0.85*0.10$	18,4	18,4	18,4					
А			3	кухня-ниша	$2.33*2.15$	5,0	5,0		5,0				
А			4	санузел	$2.33*2.15-0.53*0.41$	4,8	4,8		4,8				
<b>Итого по пом. квартира № 1</b>						<b>32,8</b>	<b>32,8</b>	<b>18,4</b>	<b>14,4</b>				
А	1	2	1	холл	$3.45*5.29-1.82*2.15-1.38*1.50-0.56*0.27$	12,1	12,1		12,1		2,80		
А			2	спальня	$4.84*3.80-2.50*0.91-0.71*0.05-0.70*0.03-0.55*0.02$	16,0	16,0	16,0					
А			3	санузел	$2.39*2.22-0.39*0.48$	5,1	5,1		5,1				
А			4	кухня-ниша	$2.41*2.51$	6,0	6,0		6,0				
А			5	общая комната	$3.91*3.93-0.57*0.03-0.18*0.08-0.06*0.04$	15,3	15,3	15,3					
А			6	спальня	$3.77*4.15$	15,6	15,6	15,6					
А			7	санузел	$2.13*1.47-0.39*0.49$	2,9	2,9		2,9				
А			8	лоджия	$3.55*1.07$	1,9				1,9			
А			9	лоджия	$3.33*1.09$	1,8				1,8			
<b>Итого по пом. квартира № 2</b>						<b>76,7</b>	<b>73,0</b>	<b>46,9</b>	<b>26,1</b>	<b>3,7</b>			
А	1	3	1	холл	$3.29*5.29-1.84*2.17-1.34*1.34-0.59*0.27$	11,5	11,5		11,5		2,80		
А			2	санузел	$2.13*1.45-0.49*0.39$	2,9	2,9		2,9				
А			3	спальня	$3.76*4.17$	15,7	15,7	15,7					
А			4	общая комната	$3.93*3.61-0.55*0.09-0.11*0.08-0.18*0.05$	14,1	14,1	14,1					
А			5	кухня-ниша	$2.30*2.62-0.09*0.71$	6,0	6,0		6,0				
А			6	санузел	$2.30*2.10-0.49*0.50$	4,6	4,6		4,6				
А			7	спальня	$3.50*4.81-2.39*0.90-0.71*0.10-0.71*0.05-0.55*0.10$	14,5	14,5	14,5					
А			8	лоджия	$1.08*3.48$	1,9				1,9			
А			9	лоджия	$1.08*3.49$	1,9				1,9			
<b>Итого по пом. квартира № 3</b>						<b>73,1</b>	<b>69,3</b>	<b>44,3</b>	<b>25,0</b>	<b>3,8</b>			
А	1	4	1	холл	$2.69*1.74$	4,7	4,7		4,7		2,80		
А			2	санузел	$2.33*2.14-0.39*0.49$	4,8	4,8		4,8				
А			3	кухня-ниша	$2.31*2.15$	5,0	5,0		5,0				
А			4	общая комната	$3.69*5.83-2.40*1.69+0.82*0.10$	17,5	17,5	17,5					
<b>Итого по пом. квартира № 4</b>						<b>32,0</b>	<b>32,0</b>	<b>17,5</b>	<b>14,5</b>				
А	2	5	1	холл	$1.96*3.44+1.34*3.92-0.59*0.27-0.21*1.79$	11,5	11,5		11,5		2,80		
А			2	санузел	$2.12*1.44-0.90*0.41$	2,7	2,7		2,7				
А			3	спальня	$3.79*4.15$	15,7	15,7	15,7					
А			4	общая комната	$3.92*3.64-0.57*0.10-0.07*0.10-0.05*0.17$	14,2	14,2	14,2					
А			5	кухня-ниша	$2.30*2.66-0.56*0.10-0.41*0.44$	5,9	5,9		5,9				
А			6	санузел	$2.30*2.10-0.90*0.49$	4,4	4,4		4,4				
А			7	спальня	$3.51*4.85-0.91*2.39-0.05*0.69-0.72*0.10-0.09*0.58$	14,7	14,7	14,7					

*Российская Федерация, Московская область, Сергиево-Посадский городской округ, город Сергиев Посад, улица Сергиевская, дом 13 корпус 5*



011-014-112-743



1	2	3	4	5	6	7	8	9	10	11	12	13	14
A	2	5	8	лоджия	3.48*1.07	1,9				1,9			
A			9	лоджия	3.48*1.07	1,9				1,9			
				<b>Итого по пом. квартира № 5</b>		<b>72,9</b>	<b>69,1</b>	<b>44,6</b>	<b>24,5</b>	<b>3,8</b>			
A	2	6	1	холл	3,89*1,87-1,36*0,62-0,18*0,57	6,3	6,3		6,3		2,80		
A			2	кухня-ниша	3.90*2.29-1.07*0.40	8,5	8,5		8,5				
A			3	общая комната	3.67*4.58+0.10*0.80	16,9	16,9	16,9					
A			4	спальня	4,55*3,10-0,17*0,74-0,04*0,57-0,04*0,75	13,9	13,9	13,9					
A			5	санузел	2.54*2.57-0.71*0.19-0.94*0.42	6,0	6,0		6,0				
A			6	лоджия	2.67*1.29	1,7				1,7			
				<b>Итого по пом. квартира № 6</b>		<b>53,3</b>	<b>51,6</b>	<b>30,8</b>	<b>20,8</b>	<b>1,7</b>			
A	2	7	1	холл	3.92*1.88-0.18*0.49-0.59*1.36	6,5	6,5		6,5		2,80		
A			2	санузел	2.54*2.57-0.70*0.20-0.90*0.39	6,0	6,0		6,0				
A			3	спальня	4.58*3.14-0.18*0.72-0.01*0.72-0.01*0.56	14,2	14,2	14,2					
A			4	общая комната	3.70*4.63+0.09*0.83	17,2	17,2	17,2					
A			5	кухня-ниша	2.33*3.91-1.06*0.38	8,7	8,7		8,7				
A			6	лоджия	2.68*1.29	1,8				1,8			
				<b>Итого по пом. квартира № 7</b>		<b>54,4</b>	<b>52,6</b>	<b>31,4</b>	<b>21,2</b>	<b>1,8</b>			
A	2	8	1	холл	1.97*3.47+1.50*3.85-0.19*1.85-0.26*0.47	12,1	12,1		12,1		2,80		
A			2	спальня	4.82*3.80-2.48*0.90-0.03*0.70-0.03*0.55-0.05*0.70	16,0	16,0	16,0					
A			3	санузел	2.40*2.21-0.41*0.91	4,9	4,9		4,9				
A			4	кухня-ниша	2.42*2.50-0.44*0.41-0.01*0.55	5,9	5,9		5,9				
A			5	общая комната	3.90*3.97-0.01*0.07-0.04*0.60-0.17*0.17	15,4	15,4	15,4					
A			6	спальня	4.17*3.77	15,7	15,7	15,7					
A			7	санузел	2.12*1.45-0.41*0.91	2,7	2,7		2,7				
A			8	лоджия	1.08*3.51	1,9				1,9			
A			9	лоджия	3.46*1.06	1,9				1,9			
				<b>Итого по пом. квартира № 8</b>		<b>76,5</b>	<b>72,7</b>	<b>47,1</b>	<b>25,6</b>	<b>3,8</b>			
A	3	9	1	холл	1.96*3.48+1.32*3.88-0.27*0.54-0.20*1.82	11,4	11,4		11,4		2,73		
A			2	санузел	1.45*2.12-0.91*0.41	2,7	2,7		2,7				
A			3	спальня	4.15*3.74	15,5	15,5	15,5					
A			4	общая комната	3.95*3.63-0.08*0.17-0.10*0.57-0.10*0.11	14,3	14,3	14,3					
A			5	кухня-ниша	2.31*2.61-0.11*0.53-0.41*0.43	5,8	5,8		5,8				
A			6	санузел	2.32*2.10-0.90*0.49	4,4	4,4		4,4				
A			7	спальня	4.85*3.51-0.90*2.41-0.06*0.71-0.09*0.72-0.10*0.57	14,7	14,7	14,7					
A			8	лоджия	3.49*1.06	1,9				1,9			
A			9	лоджия	3.47*1.06	1,9				1,9			
				<b>Итого по пом. квартира № 9</b>		<b>72,6</b>	<b>68,8</b>	<b>44,5</b>	<b>24,3</b>	<b>3,8</b>			
A	3	10	1	холл	3.92*1.89-0.17*0.51-0.60*1.33	6,5	6,5		6,5		2,73		
A			2	кухня-ниша	3.91*2.31-1.10*0.40	8,6	8,6		8,6				
A			3	общая комната	3.69*4.63+0.10*0.85	17,2	17,2	17,2					
A			4	спальня	3.12*4.55-0.01*0.57-0.01*0.71-0.17*0.71	14,1	14,1	14,1					
A			5	санузел	2.59*2.52-0.71*0.19-0.41*0.92	6,0	6,0		6,0				
A			6	лоджия	2.67*1.31	1,8				1,8			
				<b>Итого по пом. квартира № 10</b>		<b>54,2</b>	<b>52,4</b>	<b>31,3</b>	<b>21,1</b>	<b>1,8</b>			
A	3	11	1	холл	3.91*1.89-0.61*1.31-0.18*0.52	6,5	6,5		6,5		2,73		
A			2	санузел	2.62*2.54-0.69*0.21-0.40*0.91	6,1	6,1		6,1				
A			3	спальня	3.12*4.54-0.02*0.71-0.02*0.57-0.18*0.72	14,0	14,0	14,0					
A			4	общая комната	3.69*4.65+0.11*0.86	17,3	17,3	17,3					
A			5	кухня-ниша	2.36*3.92-1.10*0.41	8,8	8,8		8,8				
A			6	лоджия	2.71*1.30	1,8				1,8			
				<b>Итого по пом. квартира № 11</b>		<b>54,5</b>	<b>52,7</b>	<b>31,3</b>	<b>21,4</b>	<b>1,8</b>			

Российская Федерация, Московская область, Сергиево-Посадский городской округ, город Сергиев Посад, улица Сергиевская, дом 13 корпус 5



011-014-112-743

1	2	3	4	5	6	7	8	9	10	11	12	13	14
A	3	12	1	холл	1,95*3,46+1,31*3,92-0,54*0,27+0,27*1,53	12,1	12,1		12,1		2,73		
A			2	спальня	3,80*4,83-0,91*2,50-0,06*0,73-0,02*0,60-0,02*0,71	16,0	16,0	16,0					
A			3	санузел	2,41*2,23-0,91*0,41	5,0	5,0		5,0				
A			4	кухня-ниша	2,40*2,49-0,01*0,53-0,44*0,41	5,8	5,8		5,8				
A			5	общая комната	3,91*3,98-0,02*0,10-0,02*0,59-0,04*0,17-0,11*0,18	15,5	15,5	15,5					
A			6	спальня	4,16*3,77	15,7	15,7	15,7					
A			7	санузел	2,13*1,45-0,38*0,91	2,7	2,7		2,7				
A			8	лоджия	3,57*1,08	2,0				2,0			
A			9	лоджия	3,46*1,07	1,9				1,9			
				<b>Итого по пом. квартира № 12</b>		<b>76,7</b>	<b>72,8</b>	<b>47,2</b>	<b>25,6</b>	<b>3,9</b>			
A	4	13	1	холл	2,05*3,97+1,12*4,32-0,62*0,10-0,25*0,70	12,7	12,7		12,7		4,06		
A			2	санузел	2,12*1,89-0,40*0,91	3,6	3,6		3,6				
A			3	спальня	3,33*4,15-0,35*0,10	13,8	13,8	13,8					
A			4	общая комната	3,70*3,78-0,10*0,55-0,10*1,65	13,8	13,8	13,8					
A			5	кухня-ниша	2,30*2,84-0,10*0,70-0,40*0,43	6,3	6,3		6,3				
A			6	санузел	2,10*2,30-0,48*0,91	4,4	4,4		4,4				
A			7	спальня	4,62*3,50-0,10*0,55-0,10*0,70-0,05*0,70-2,38*0,70	14,3	14,3	14,3					
A			8	лоджия	3,48*1,10	1,9				1,9			
A			9	лоджия	3,50*1,08	1,9				1,9			
				<b>Итого по пом. квартира № 13</b>		<b>72,7</b>	<b>68,9</b>	<b>41,9</b>	<b>27,0</b>	<b>3,8</b>			
A	4	14	1	холл	3,93*1,90-0,56*1,33-0,19*0,52	6,6	6,6		6,6		4,06		
A			2	кухня-ниша	3,93*2,32-1,06*0,41	8,7	8,7		8,7				
A			3	общая комната	4,60*3,69+0,85*0,10	17,1	17,1	17,1					
A			4	спальня	4,50*3,11-0,72*0,03-0,71*0,17-0,03*0,55	13,8	13,8	13,8					
A			5	санузел	2,54*2,61-0,70*0,19-0,40*0,92	6,1	6,1		6,1				
A			6	лоджия	2,64*1,29	1,7				1,7			
				<b>Итого по пом. квартира № 14</b>		<b>54,0</b>	<b>52,3</b>	<b>30,9</b>	<b>21,4</b>	<b>1,7</b>			
A	4	15	1	холл	3,93*1,92-0,61*1,30-0,51*0,17	6,7	6,7		6,7		4,06		
A			2	санузел	2,63*2,54-0,92*0,38-0,21*0,71	6,2	6,2		6,2				
A			3	спальня	3,12*4,50-0,01*0,71-0,01*0,55-0,17*0,70	13,9	13,9	13,9					
A			4	общая комната	4,61*3,70+0,10*0,86	17,1	17,1	17,1					
A			5	кухня-ниша	2,30*3,93-1,07*0,39	8,6	8,6		8,6				
A			6	лоджия	2,70*1,30	1,8				1,8			
				<b>Итого по пом. квартира № 15</b>		<b>54,3</b>	<b>52,5</b>	<b>31,0</b>	<b>21,5</b>	<b>1,8</b>			
A	4	16	1	холл	1,96*3,47+1,52*3,95-0,56*0,26-0,20*1,85	12,3	12,3		12,3		4,06		
A			2	спальня	4,81*3,81-0,92*2,49-0,07*0,71-0,02*0,57-0,02*0,71	16,0	16,0	16,0					
A			3	санузел	2,41*2,25-0,41*0,94	5,0	5,0		5,0				
A			4	кухня-ниша	2,40*2,53-0,41*0,43-0,02*0,62	5,9	5,9		5,9				
A			5	общая комната	3,92*3,94-0,02*0,62-0,05*0,17-0,08*0,18	15,4	15,4	15,4					
A			6	спальня	4,16*3,80	15,8	15,8	15,8					
A			7	санузел	2,12*1,45-0,41*0,91	2,7	2,7		2,7				
A			8	лоджия	3,57*1,06	1,9				1,9			
A			9	лоджия	3,44*1,06	1,8				1,8			
				<b>Итого по пом. квартира № 16</b>		<b>76,8</b>	<b>73,1</b>	<b>47,2</b>	<b>25,9</b>	<b>3,7</b>			
A	1	17	1	холл	2,78*1,50	4,2	4,2		4,2		2,80		
A			2	санузел	2,38*2,12-0,39*0,49	4,9	4,9		4,9				
A			3	кухня-ниша	2,32*2,12	4,9	4,9		4,9				
A			4	общая комната	3,70*5,74-2,21*2,02+0,85*0,10	16,9	16,9	16,9					
A			5	балкон	2,79*1,08	0,9				0,9			
				<b>Итого по пом. квартира № 17</b>		<b>31,8</b>	<b>30,9</b>	<b>16,9</b>	<b>14,0</b>	<b>0,9</b>			

Российская Федерация, Московская область, Сергиево-Посадский городской округ, город Сергиев Посад, улица Сергиевская, дом 13 корпус 5



011-014-112-743

1	2	3	4	5	6	7	8	9	10	11	12	13	14
A	1	18	1	холл	3,74*6,13-2,35*0,28-4,78*2,15-0,19*0,26-0,05*0,52	11,9	11,9		11,9		2,80		
A			2	общая комната	3,92*3,80-0,70*0,05	14,9	14,9	14,9					
A			3	кухня-ниша	2,40*2,28	5,5	5,5		5,5				
A			4	санузел	2,13*2,23-0,49*0,39	4,6	4,6		4,6				
A			5	спальня	3,92*4,16-1,83*1,56	13,5	13,5	13,5					
A			6	спальня	3,77*4,15	15,6	15,6	15,6					
A			7	санузел	2,13*1,45-0,39*0,49	2,9	2,9		2,9				
A			8	лоджия	1,07*3,58	1,9				1,9			
A			9	лоджия	1,07*3,58	1,9				1,9			
				<b>Итого по пом. квартира № 18</b>		<b>72,7</b>	<b>68,9</b>	<b>44,0</b>	<b>24,9</b>	<b>3,8</b>			
A	1	19	1	холл	3,61*6,19-2,39*0,29-4,70*2,17-0,25*0,26-0,05*0,43	11,4	11,4		11,4		2,80		
A			2	санузел	2,12*1,45-0,40*0,50	2,9	2,9		2,9				
A			3	спальня	3,78*4,15	15,7	15,7	15,7					
A			4	спальня	3,69*4,14-1,60*1,54-0,04*0,18-0,03*0,59-0,03*0,29	12,8	12,8	12,8					
A			5	санузел	2,12*2,25-0,49*0,40	4,6	4,6		4,6				
A			6	кухня-ниша	2,42*2,30	5,6	5,6		5,6				
A			7	общая комната	3,64*3,90-0,70*0,03-0,03*0,61-0,06*0,70	14,1	14,1	14,1					
A			8	лоджия	1,08*3,33	1,8				1,8			
A			9	лоджия	1,08*3,33	1,8				1,8			
				<b>Итого по пом. квартира № 19</b>		<b>70,7</b>	<b>67,1</b>	<b>42,6</b>	<b>24,5</b>	<b>3,6</b>			
A	1	20	1	холл	2,81*1,28	3,6	3,6		3,6		2,80		
A			2	общая комната	3,68*5,71-2,41*1,76+0,85*0,10	16,9	16,9	16,9					
A			3	кухня-ниша	2,32*2,51-0,40*0,49	5,6	5,6		5,6				
A			4	санузел	2,32*1,98	4,6	4,6		4,6				
				<b>Итого по пом. квартира № 20</b>		<b>30,7</b>	<b>30,7</b>	<b>16,9</b>	<b>13,8</b>				
A	2	21	1	холл	1,45*3,59-0,26*0,27+4,72*1,44-0,29*2,38-0,07*0,45	11,2	11,2		11,2		2,80		
A			2	санузел	2,12*1,45-0,91*0,40	2,7	2,7		2,7				
A			3	спальня	4,16*3,78	15,7	15,7	15,7					
A			4	спальня	4,19*3,74-1,65*1,57-0,01*0,59-0,03*0,31	13,1	13,1	13,1					
A			5	санузел	2,12*2,22-0,03*0,18-0,44*0,95	4,3	4,3		4,3				
A			6	кухня-ниша	2,40*2,30-0,44*0,44	5,3	5,3		5,3				
A			7	общая комната	3,62*3,93-0,06*0,71-0,01*0,72-0,01*0,59	14,2	14,2	14,2					
A			8	лоджия	3,26*1,07	1,8				1,8			
A			9	лоджия	1,06*3,30	1,8				1,8			
				<b>Итого по пом. квартира № 21</b>		<b>70,1</b>	<b>66,5</b>	<b>43,0</b>	<b>23,5</b>	<b>3,6</b>			
A	2	22	1	холл	3,92*1,81	7,1	7,1		7,1		2,80		
A			2	спальня	3,69*4,62+0,80*0,10	17,1	17,1	17,1					
A			3	кухня	4,75*4,48-1,86*3,29-0,18*0,73-0,03*0,55*0,03*0,70	15,0	15,0		15,0				
A			4	санузел	2,39*1,80-1,35*0,42	3,7	3,7		3,7				
A			5	лоджия	1,28*2,71	1,8				1,8			
				<b>Итого по пом. квартира № 22</b>		<b>44,7</b>	<b>42,9</b>	<b>17,1</b>	<b>25,8</b>	<b>1,8</b>			
A	2	23	1	холл	2,25*1,50	3,4	3,4		3,4		2,80		
A			2	санузел	2,08*2,07-0,41*0,91-0,06*0,32	3,9	3,9		3,9				
A			3	общая комната	4,88*3,51-0,15*2,58-0,06*0,71-0,02*0,54-0,02*0,70	16,7	16,7	16,7					
A			4	кухня-ниша	2,48*2,38-0,42*0,91-0,05*0,52	5,5	5,5		5,5				
A			5	лоджия	1,30*2,71	1,8				1,8			
				<b>Итого по пом. квартира № 23</b>		<b>31,3</b>	<b>29,5</b>	<b>16,7</b>	<b>12,8</b>	<b>1,8</b>			
A	2	24	1	холл	2,78*1,48	4,1	4,1		4,1		2,80		
A			2	санузел	2,15*2,38-0,42*1,34	4,6	4,6		4,6				
A			3	кухня-ниша	2,12*2,35	5,0	5,0		5,0				
A			4	общая комната	5,72*3,69-1,98*2,19+0,10*0,82	16,9	16,9	16,9					
A			5	балкон	1,08*2,80	0,9				0,9			

Российская Федерация, Московская область, Сергиево-Посадский городской округ, город Сергиев Посад, улица Сергиевская, дом 13 корпус 5



011-014-112-743

1	2	3	4	5	6	7	8	9	10	11	12	13	14
				<b>Итого по пом. квартира № 24</b>		<b>31,5</b>	<b>30,6</b>	<b>16,9</b>	<b>13,7</b>	<b>0,9</b>			
A	2	25	1	холл	1.45*3.76-0.28*0.26+4.74*1.59-0.27*2.37-0.05*0.44	12,3	12,3		12,3		2,80		
A			2	общая комната	3.81*3.93-0.06*0.73	14,9	14,9	14,9					
A			3	кухня-ниша	2.40*2.30-0.41*0.43	5,3	5,3		5,3				
A			4	санузел	2.23*2.12-0.91*0.40	4,4	4,4		4,4				
A			5	спальня	4.18*3.93-1.82*1.61	13,5	13,5	13,5					
A			6	спальня	4.15*3.79	15,7	15,7	15,7					
A			7	санузел	2.12*1.45-0.42*0.90	2,7	2,7		2,7				
A			8	лоджия	3.59*1.06	1,9				1,9			
A			9	лоджия	3.59*1.07	1,9				1,9			
				<b>Итого по пом. квартира № 25</b>		<b>72,6</b>	<b>68,8</b>	<b>44,1</b>	<b>24,7</b>	<b>3,8</b>			
A	3	26	1	холл	1.43*3.42-0.25*0.31+4.77*1.31-0.26*2.37-0.06*0.50	10,4	10,4		10,4		2,73		
A			2	санузел	2.11*1.46-0.94*0.41	2,7	2,7		2,7				
A			3	спальня	3.73*4.14	15,4	15,4	15,4					
A			4	спальня	4.15*3.71-1.48*1.64-0.05*0.16-0.05*0.58-0.04*0.30	12,9	12,9	12,9					
A			5	санузел	2.22*2.23-0.02*0.32-0.44*1.06	4,5	4,5		4,5				
A			6	кухня-ниша	2.45*2.27-0.44*0.44	5,4	5,4		5,4				
A			7	общая комната	3.88*3.60-0.05*0.73-0.03*0.59-0.06*0.74	13,9	13,9	13,9					
A			8	лоджия	3.24*1.07	1,8				1,8			
A			9	лоджия	3.32*1.07	1,8				1,8			
				<b>Итого по пом. квартира № 26</b>		<b>68,8</b>	<b>65,2</b>	<b>42,2</b>	<b>23,0</b>	<b>3,6</b>			
A	3	27	1	холл	1.82*3.93	7,2	7,2		7,2		2,73		
A			2	спальня	4.61*3.71+0.10*0.85	17,2	17,2	17,2					
A			3	кухня	4.54*4.75-1.92*3.31-0.18*0.71-0.03*0.57-0.03*0.71	15,0	15,0		15,0				
A			4	санузел	2.39*1.81-0.42*1.35	3,8	3,8		3,8				
A			5	лоджия	1.30*2.70	1,8				1,8			
				<b>Итого по пом. квартира № 27</b>		<b>45,0</b>	<b>43,2</b>	<b>17,2</b>	<b>26,0</b>	<b>1,8</b>			
A	3	28	1	холл	2.26*1.50	3,4	3,4		3,4		2,73		
A			2	санузел	2.08*2.05-0.05*0.31-0.40*0.91	3,9	3,9		3,9				
A			3	общая комната	4.88*3.51-0.14*2.55-0.05*0.71-0.01*0.71-0.01*0.56	16,7	16,7	16,7					
A			4	кухня-ниша	2.39*2.48-0.91*0.38-0.05*0.51	5,6	5,6		5,6				
A			5	лоджия	2.68*1.30	1,8				1,8			
				<b>Итого по пом. квартира № 28</b>		<b>31,4</b>	<b>29,6</b>	<b>16,7</b>	<b>12,9</b>	<b>1,8</b>			
A	3	29	1	холл	1.49*2.83	4,2	4,2		4,2		2,73		
A			2	санузел	2.38*2.12-1.34*0.40	4,5	4,5		4,5				
A			3	кухня-ниша	2.36*2.13	5,0	5,0		5,0				
A			4	общая комната	5.74*3.70-2.01*2.21+0.09*0.85	16,9	16,9	16,9					
A			5	балкон	2.83*1.05	0,9				0,9			
				<b>Итого по пом. квартира № 29</b>		<b>31,5</b>	<b>30,6</b>	<b>16,9</b>	<b>13,7</b>	<b>0,9</b>			
A	3	30	1	холл	1.42*3.69-0.26*0.30+4.76*1.59-0.29*2.40-0.05*0.47	12,0	12,0		12,0		2,73		
A			2	общая комната	3.77*3.85-0.05*0.73	14,5	14,5	14,5					
A			3	кухня-ниша	2.37*2.28-0.39*0.41	5,2	5,2		5,2				
A			4	санузел	2.24*2.12-0.39*0.90	4,4	4,4		4,4				
A			5	спальня	4.17*3.90-1.57*1.79	13,5	13,5	13,5					
A			6	спальня	4.14*3.77	15,6	15,6	15,6					
A			7	санузел	2.13*1.43-0.41*0.92	2,7	2,7		2,7				
A			8	лоджия	1.06*3.59	1,9				1,9			
A			9	лоджия	3.59*1.07	1,9				1,9			
				<b>Итого по пом. квартира № 30</b>		<b>71,7</b>	<b>67,9</b>	<b>43,6</b>	<b>24,3</b>	<b>3,8</b>			
A	4	31	1	холл	1.45*3.54-0.27*0.28+4.75*1.42-0.27*2.38-0.06*0.44	11,1	11,1		11,1		4,06		
A			2	санузел	2.12*1.46-0.42*0.94	2,7	2,7		2,7				
A			3	спальня	4.15*3.80	15,8	15,8	15,8					

Российская Федерация, Московская область, Сергиево-Посадский городской округ, город Сергиев Посад, улица Сергиевская, дом 13 корпус 5



011-014-112-743

1	2	3	4	5	6	7	8	9	10	11	12	13	14
A	4	31	4	спальня	4.21*3.74-1.58*1.61-0.17*0.08-0.02*0.62-0.02*0.31	13,2	13,2	13,2			4,06		
A			5	санузел	2.14*2.23-0.02*0.33-0.44*1.00	4,3	4,3		4,3				
A			6	кухня-ниша	2.40*2.30-0.44*0.44	5,3	5,3		5,3				
A			7	общая комната	3.62*3.91-0.06*0.71-0.03*0.71-0.03*0.58	14,1	14,1	14,1					
A			8	лоджия	3.23*1.06	1,7					1,7		
A			9	лоджия	3.35*1.06	1,8					1,8		
				<b>Итого по пом. квартира № 31</b>		<b>70,0</b>	<b>66,5</b>	<b>43,1</b>	<b>23,4</b>	<b>3,5</b>			
A	4	32	1	холл	3.91*1.80	7,0	7,0		7,0		4,06		
A			2	спальня	3.70*4.59+0.11*0.86	17,1	17,1	17,1					
A			3	кухня	4.54*4.72-3.27*1.88-0.18*0.71	15,2	15,2		15,2				
A			4	санузел	2.39*1.80-1.26*0.40	3,8	3,8		3,8				
A			5	лоджия	1.30*2.70	1,8					1,8		
				<b>Итого по пом. квартира № 32</b>		<b>44,9</b>	<b>43,1</b>	<b>17,1</b>	<b>26,0</b>	<b>1,8</b>			
A	4	33	1	холл	1.50*2.26	3,4	3,4		3,4		4,06		
A			2	санузел	2.10*2.07-0.04*0.30-0.40*0.92	4,0	4,0		4,0				
A			3	общая комната	3.50*4.83+0.12*0.93-0.07*0.71-0.01*0.54-0.02*0.71	16,9	16,9	16,9					
A			4	кухня-ниша	2.49*2.30-0.95*0.43	5,3	5,3		5,3				
A			5	лоджия	2.68*1.29	1,8					1,8		
				<b>Итого по пом. квартира № 33</b>		<b>31,4</b>	<b>29,6</b>	<b>16,9</b>	<b>12,7</b>	<b>1,8</b>			
A	4	34	1	холл	2.71*1.46	4,0	4,0		4,0		4,06		
A			2	санузел	2.12*2.38-1.35*0.40	4,5	4,5		4,5				
A			3	кухня-ниша	2.33*2.09	4,9	4,9		4,9				
A			4	общая комната	5.79*3.66-2.09*2.22+0.12*0.81	16,6	16,6	16,6					
A			5	балкон	2.83*1.06	0,9					0,9		
				<b>Итого по пом. квартира № 34</b>		<b>30,9</b>	<b>30,0</b>	<b>16,6</b>	<b>13,4</b>	<b>0,9</b>			
A	4	35	1	холл	1.47*3.74-0.26*0.25+4.71*1.57-0.26*2.41-0.06*0.44	12,2	12,2		12,2		4,06		
A			2	общая комната	3.80*3.98-0.06*0.71	15,1	15,1	15,1					
A			3	кухня-ниша	2.29*2.39-0.41*0.44	5,3	5,3		5,3				
A			4	санузел	2.23*2.11-0.41*0.91	4,3	4,3		4,3				
A			5	спальня	4.14*3.89-1.53*1.80-0.04*0.16	13,3	13,3	13,3					
A			6	спальня	3.77*4.19	15,8	15,8	15,8					
A			7	санузел	2.13*1.46-0.39*0.92	2,8	2,8		2,8				
A			8	лоджия	1.04*3.57	1,9					1,9		
A			9	лоджия	3.58*1.06	1,9					1,9		
				<b>Итого по пом. квартира № 35</b>		<b>72,6</b>	<b>68,8</b>	<b>44,2</b>	<b>24,6</b>	<b>3,8</b>			
A	1	36	1	холл	2.80*1.28	3,6	3,6		3,6		2,80		
A			2	санузел	2.31*1.99	4,6	4,6		4,6				
A			3	кухня-ниша	2.33*2.49-0.41*0.49	5,6	5,6		5,6				
A			4	общая комната	3.70*5.72-2.42*1.76+0.85*0.10	17,0	17,0	17,0					
				<b>Итого по пом. квартира № 36</b>		<b>30,8</b>	<b>30,8</b>	<b>17,0</b>	<b>13,8</b>				
A	1	37	1	холл	3.50*6.11-2.44*0.29-4.65*2.09-0.27*0.26-0.05*0.43	10,9	10,9		10,9		2,80		
A			2	общая комната	3.61*3.94-0.70*0.02-0.68*0.05-0.57*0.02	14,2	14,2	14,2					
A			3	кухня-ниша	2.40*2.35	5,6	5,6		5,6				
A			4	санузел	2.19*2.16-0.40*0.47-0.35*0.03	4,5	4,5		4,5				
A			5	спальня	3.77*4.12-1.58*1.60-0.28*0.02-0.56*0.03	13,0	13,0	13,0					
A			6	спальня	3.79*4.16	15,8	15,8	15,8					
A			7	санузел	2.13*1.44-0.51*0.39	2,9	2,9		2,9				
A			8	лоджия	1.07*3.33	1,8					1,8		
A			9	лоджия	1.07*3.29	1,8					1,8		
				<b>Итого по пом. квартира № 37</b>		<b>70,5</b>	<b>66,9</b>	<b>43,0</b>	<b>23,9</b>	<b>3,6</b>			
A	1	38	1	холл	3.71*6.20-2.39*0.30-4.74*2.09-0.27*0.26-0.05*0.44	12,3	12,3		12,3		2,80		
A			2	санузел	2.13*1.45-0.38*0.50	2,9	2,9		2,9				

Российская Федерация, Московская область, Сергиево-Посадский городской округ, город Сергиев Посад, улица Сергиевская, дом 13 корпус 5



011-014-112-743

1	2	3	4	5	6	7	8	9	10	11	12	13	14
A	1	38	3	спальня	3.80*4.14	15,7	15,7	15,7			2,80		
A			4	спальня	3.94*4.22-1.78*1.73	13,5	13,5	13,5					
A			5	санузел	2.11*2.15-0.41*0.54	4,3	4,3		4,3				
A			6	кухня-ниша	2.40*2.30	5,5	5,5		5,5				
A			7	общая комната	3.90*3.81-0.70*0.06	14,8	14,8	14,8					
A			8	лоджия	1.07*3.59	1,9				1,9			
A			9	лоджия	1.07*3.62	2,0					2,0		
				<b>Итого по пом. квартира № 38</b>		<b>72,9</b>	<b>69,0</b>	<b>44,0</b>	<b>25,0</b>	<b>3,9</b>			
A	1	39	1	холл	2.80*1.48	4,1	4,1		4,1		2,80		
A			2	общая комната	3.68*5.72-2.21*2.01+0.93*0.10	16,7	16,7	16,7					
A			3	кухня-ниша	2.35*2.11	5,0	5,0		5,0				
A			4	санузел	2.39*2.11-0.40*0.50	4,8	4,8		4,8				
A			5	балкон	2.79*1.08	0,9				0,9			
				<b>Итого по пом. квартира № 39</b>		<b>31,5</b>	<b>30,6</b>	<b>16,7</b>	<b>13,9</b>	<b>0,9</b>			
A	2	40	1	холл	1.44*3.77-0.26*0.27+4.70*1.60-0.26*2.37-0.05*0.44	12,2	12,2		12,2		2,80		
A			2	санузел	1.45*2.12-0.91*0.42	2,7	2,7		2,7				
A			3	спальня	3.77*4.15	15,6	15,6	15,6					
A			4	спальня	4.18*3.92-1.80*1.53	13,6	13,6	13,6					
A			5	санузел	2.15*2.21-0.96*0.42-0.33*0.02	4,3	4,3		4,3				
A			6	кухня-ниша	2.40*2.29-0.45*0.42	5,3	5,3		5,3				
A			7	общая комната	3.92*3.81-0.01*0.70-0.05*0.70	14,9	14,9	14,9					
A			8	лоджия	3.58*1.06	1,9				1,9			
A			9	лоджия	3.57*1.06	1,9				1,9			
				<b>Итого по пом. квартира № 40</b>		<b>72,4</b>	<b>68,6</b>	<b>44,1</b>	<b>24,5</b>	<b>3,8</b>			
A	2	41	1	холл	2.82*1.49	4,2	4,2		4,2		2,80		
A			2	общая комната	5.73*3.70-2.03*2.21+0.12*0.84	16,8	16,8	16,8					
A			3	кухня-ниша	2.38*2.12	5,0	5,0		5,0				
A			4	санузел	2.38*2.13-0.43*1.34	4,5	4,5		4,5				
A			5	балкон	2.82*1.06	0,9				0,9			
				<b>Итого по пом. квартира № 41</b>		<b>31,4</b>	<b>30,5</b>	<b>16,8</b>	<b>13,7</b>	<b>0,9</b>			
A	2	42	1	холл	2.26*1.57	3,5	3,5		3,5		2,80		
A			2	кухня-ниша	2.41*2.43-0.96*0.42-0.12*0.47	5,4	5,4		5,4				
A			3	общая комната	4.71*3.47+0.16*0.95-0.03*0.52-0.05*0.70-0.70*0.01	16,4	16,4	16,4					
A			4	санузел	2.06*2.07-0.91*0.42-0.06*0.32	3,9	3,9		3,9				
A			5	лоджия	2.70*1.30	1,8				1,8			
				<b>Итого по пом. квартира № 42</b>		<b>31,0</b>	<b>29,2</b>	<b>16,4</b>	<b>12,8</b>	<b>1,8</b>			
A	2	43	1	холл	1.81*3.80	6,9	6,9		6,9		2,80		
A			2	санузел	1.80*2.38-0.40*1.35	3,7	3,7		3,7				
A			3	кухня	4.50*4.73-1.90*3.36-0.20*0.70-0.03*0.70-0.02*0.55	14,7	14,7		14,7				
A			4	спальня	3.70*4.70+0.10*0.84	17,5	17,5	17,5					
A			5	лоджия	1.30*2.70	1,8				1,8			
				<b>Итого по пом. квартира № 43</b>		<b>44,6</b>	<b>42,8</b>	<b>17,5</b>	<b>25,3</b>	<b>1,8</b>			
A	2	44	1	холл	1.47*3.58-0.26*0.27+4.58*1.42-0.28*2.37-0.05*0.44	11,0	11,0		11,0		2,80		
A			2	общая комната	3.63*3.98-0.02*0.70-0.02*0.57-0.05*0.70	14,4	14,4	14,4					
A			3	кухня-ниша	2.29*2.39-0.40*0.44	5,3	5,3		5,3				
A			4	санузел	2.18*2.11-0.02*0.35-0.39*0.90	4,2	4,2		4,2				
A			5	спальня	4.15*3.76-1.58*1.64-0.03*0.58-0.02*0.28	13,0	13,0	13,0					
A			6	спальня	3.76*4.16	15,6	15,6	15,6					
A			7	санузел	2.12*1.46-0.42*0.92	2,7	2,7		2,7				
A			8	лоджия	3.27*1.07	1,8				1,8			
A			9	лоджия	3.34*1.06	1,8				1,8			
				<b>Итого по пом. квартира № 44</b>		<b>69,8</b>	<b>66,2</b>	<b>43,0</b>	<b>23,2</b>	<b>3,6</b>			

Российская Федерация, Московская область, Сергиево-Посадский городской округ, город Сергиев Посад, улица Сергиевская, дом 13 корпус 5



011-014-112-743

1	2	3	4	5	6	7	8	9	10	11	12	13	14
A	3	45	1	холл	1.44*3.72- 0.22*0.27+4.74*1.62- 0.30*2.38-0.05*0.48	12,2	12,2		12,2		2,73		
A			2	санузел	2.15*1.45-0.91*0.42	2,7	2,7		2,7				
A			3	спальня	4.16*3.77	15,7	15,7	15,7					
A			4	спальня	3.88*4.19-1.74*1.58- 0.02*0.18	13,5	13,5	13,5					
A			5	санузел	2.22*2.11-0.41*0.95	4,3	4,3		4,3				
A			6	кухня-ниша	2.30*2.40-0.45*0.40	5,3	5,3		5,3				
A			7	общая комната	3.92*3.82-0.05*0.70	14,9	14,9	14,9					
A			8	лоджия	3.58*1.06	1,9				1,9			
A			9	лоджия	3.58*1.07	1,9				1,9			
				<b>Итого по пом. квартира № 45</b>		<b>72,4</b>	<b>68,6</b>	<b>44,1</b>	<b>24,5</b>	<b>3,8</b>			
A	3	46	1	холл	2.80*1.48	4,1	4,1		4,1		2,73		
A			2	общая комната	5,74*3,69- 2,25*2,03+0,84*0,14	16,7	16,7	16,7					
A			3	кухня-ниша	2.14*2.35	5,0	5,0		5,0				
A			4	санузел	2.38*2.13-1.34*0.43	4,5	4,5		4,5				
A			5	балкон	1.06*2.82	0,9				0,9			
				<b>Итого по пом. квартира № 46</b>		<b>31,2</b>	<b>30,3</b>	<b>16,7</b>	<b>13,6</b>	<b>0,9</b>			
A	3	47	1	холл	2.25*1.51	3,4	3,4		3,4		2,73		
A			2	кухня-ниша	2,40*2,47-0,41*0,91- 0,05*0,52	5,5	5,5		5,5				
A			3	общая комната	4.74*3.50+0.12*0.96- 0.02*0.70-0.03*0.55- 0.07*0.70	16,6	16,6	16,6					
A			4	санузел	2.06*2.07-0.43*0.91	3,9	3,9		3,9				
A			5	лоджия	2.74*1.30	1,8				1,8			
				<b>Итого по пом. квартира № 47</b>		<b>31,2</b>	<b>29,4</b>	<b>16,6</b>	<b>12,8</b>	<b>1,8</b>			
A	3	48	1	холл	1.80*3.91	7,0	7,0		7,0		2,73		
A			2	санузел	1.80*2.39-1.34*0.41	3,8	3,8		3,8				
A			3	кухня	4.50*4.74-1.88*3.28- 0.20*0.70-0.03*0.70- 0.02*0.54	15,0	15,0		15,0				
A			4	спальня	3.70*4.60+0.84*0.11	17,1	17,1	17,1					
A			5	лоджия	1.30*2.66	1,8				1,8			
				<b>Итого по пом. квартира № 48</b>		<b>44,7</b>	<b>42,9</b>	<b>17,1</b>	<b>25,8</b>	<b>1,8</b>			
A	3	49	1	холл	1.45*3.53- 0.26*0.27+4.65*1.40- 0.28*2.40-0.04*0.44	10,9	10,9		10,9		2,73		
A			2	общая комната	3.60*3.98-0.06*0.70	14,3	14,3	14,3					
A			3	кухня-ниша	2.39*2.30-0.40*0.45	5,3	5,3		5,3				
A			4	санузел	2.21*2.11-0.38*0.91	4,3	4,3		4,3				
A			5	спальня	3.72*4.12-1.49*1.58- 0.16*0.02	13,0	13,0	13,0					
A			6	спальня	3.77*4.15	15,6	15,6	15,6					
A			7	санузел	1.47*2.13-0.43*0.91	2,7	2,7		2,7				
A			8	лоджия	1.07*3.28	1,8				1,8			
A			9	лоджия	1.07*3.32	1,8				1,8			
				<b>Итого по пом. квартира № 49</b>		<b>69,7</b>	<b>66,1</b>	<b>42,9</b>	<b>23,2</b>	<b>3,6</b>			
A	4	50	1	холл	1.44*3.75- 0.26*0.27+4.72*1.61- 0.28*2.38-0.05*0.44	12,2	12,2		12,2		4,06		
A			2	санузел	1.45*2.12-0.41*0.92	2,7	2,7		2,7				
A			3	спальня	4.16*3.78	15,7	15,7	15,7					
A			4	спальня	3.92*4.20-1.78*1.63- 0.04*0.18-0.01*0.59	13,5	13,5	13,5					
A			5	санузел	2.14*2.20-0.02*0.32- 0.42*0.92	4,3	4,3		4,3				
A			6	кухня-ниша	2.40*2.30-0.41*0.45	5,3	5,3		5,3				
A			7	общая комната	3.90*3.82-0.05*0.70	14,9	14,9	14,9					
A			8	лоджия	3.58*1.05	1,9				1,9			
A			9	лоджия	3.58*1.06	1,9				1,9			
				<b>Итого по пом. квартира № 50</b>		<b>72,4</b>	<b>68,6</b>	<b>44,1</b>	<b>24,5</b>	<b>3,8</b>			
A	4	51	1	холл	1.49*2.82	4,2	4,2		4,2		4,06		
A			2	общая комната	5.71*3.69- 2.01*2.18+0.85*0.11	16,8	16,8	16,8					
A			3	кухня-ниша	2.34*2.11	4,9	4,9		4,9				
A			4	санузел	2.14*2.39-1.34*0.41	4,6	4,6		4,6				
A			5	балкон	2.80*1.08	0,9				0,9			

Российская Федерация, Московская область, Сергиево-Посадский городской округ, город Сергиев Посад, улица Сергиевская, дом 13 корпус 5



011-014-112-743

1	2	3	4	5	6	7	8	9	10	11	12	13	14
				<b>Итого по пом. квартира № 51</b>		<b>31,4</b>	<b>30,5</b>	<b>16,8</b>	<b>13,7</b>	<b>0,9</b>			
A	4	52	1	холл	2.25*1.57-0.21*0.08	3,5	3,5		3,5		4,06		
A			2	кухня-ниша	2.47*2.40-0.40*0.92-0.05*0.58	5,5	5,5		5,5				
A			3	общая комната	4.73*3.50+0.14*0.96-0.01*0.70-0.01*0.58-0.04*0.70	16,6	16,6	16,6					
A			4	санузел	2.06*2.02-0.02*0.94-0.92*0.41	3,8	3,8		3,8				
A			5	лоджия	2.71*1.30	1,8				1,8			
				<b>Итого по пом. квартира № 52</b>		<b>31,2</b>	<b>29,4</b>	<b>16,6</b>	<b>12,8</b>	<b>1,8</b>			
A	4	53	1	холл	1.80*3.92	7,1	7,1		7,1		4,06		
A			2	санузел	1.80*2.38-1.35*0.41	3,7	3,7		3,7				
A			3	кухня	4.73*4.52-1.88*3.26-0.18*0.70-0.03*0.70-0.03*0.56	15,1	15,1		15,1				
A			4	спальня	3.68*4.59+0.84*0.10	17,0	17,0	17,0					
A			5	лоджия	2.64*1.29	1,7				1,7			
				<b>Итого по пом. квартира № 53</b>		<b>44,6</b>	<b>42,9</b>	<b>17,0</b>	<b>25,9</b>	<b>1,7</b>			
A	4	54	1	холл	3.57*3.77-2.15*2.32-0.25*0.25-0.05*0.45	8,4	8,4		8,4		4,06		
A			2	общая комната	6.38*3.62-0.03*0.50-0.03*0.70-0.05*0.70-2.46*2.48	16,9	16,9	16,9					
A			3	кухня-ниша	2.30*2.40+1.40*0.08+1.78*0.08-0.43*0.40	5,6	5,6		5,6				
A			4	санузел	2.12*2.22-0.03*0.35-0.40*0.91	4,3	4,3		4,3				
A			5	кладовая	2.12*1.47-0.03*0.27	3,1	3,1		3,1				
A			6	спальня	3.74*2.57-0.55*0.03	9,6	9,6	9,6					
A			7	спальня	4.15*3.77	15,6	15,6	15,6					
A			8	санузел	2.12*1.45-0.40*0.91	2,7	2,7		2,7				
A			9	лоджия	3.32*1.08	1,8				1,8			
A			10	лоджия	3.33*1.08	1,8				1,8			
				<b>Итого по пом. квартира № 54</b>		<b>69,8</b>	<b>66,2</b>	<b>42,1</b>	<b>24,1</b>	<b>3,6</b>			
A	1	55	1	холл	2.61*1.73-0.05*0.50	4,5	4,5		4,5		2,80		
A			2	общая комната	3.71*5.91-2.42*1.76	17,7	17,7	17,7					
A			3	кухня-ниша	2.35*2.14	5,0	5,0		5,0				
A			4	санузел	2.32*2.18-0.52*0.42	4,8	4,8		4,8				
				<b>Итого по пом. квартира № 55</b>		<b>32,0</b>	<b>32,0</b>	<b>17,7</b>	<b>14,3</b>				
A	1	56	1	холл	1.95*3.45+1.10*3.36+1.30*1.70-0.27*0.16	12,6	12,6		12,6		2,80		
A			2	спальня	3.48*5.37-2.38*0.93-0.70*0.09-0.70*0.05-0.56*0.05-0.56*0.08	16,3	16,3	16,3					
A			3	санузел	2.31*2.19-0.48*0.50	4,8	4,8		4,8				
A			4	кухня-ниша	2.31*3.72-0.10*0.18	8,6	8,6		8,6				
A			5	общая комната	4.33*3.61-0.57*0.10-0.46*0.10-0.04*0.18-0.18*0.46	15,4	15,4	15,4					
A			6	спальня	3.76*4.15	15,6	15,6	15,6					
A			7	санузел	2.13*1.46-0.51*0.39	2,9	2,9		2,9				
A			8	лоджия	1.07*3.48	1,9				1,9			
				<b>Итого по пом. квартира № 56</b>		<b>78,1</b>	<b>76,2</b>	<b>47,3</b>	<b>28,9</b>	<b>1,9</b>			
A	1	57	1	холл	3.45*5.21-1.77*2.11-1.31*1.51-0.56*0.27	12,1	12,1		12,1		2,80		
A			2	санузел	2.13*1.45-0.40*0.52	2,9	2,9		2,9				
A			3	спальня	3.77*4.15	15,6	15,6	15,6			2,80		
A			4	общая комната	3.88*3.92-0.18*0.05-0.10*0.03	15,2	15,2	15,2					
A			5	кухня-ниша	2.37*2.49-0.57*0.02	5,9	5,9		5,9				
A			6	санузел	2.39*2.24-0.50*0.40	5,2	5,2		5,2				
A			7	спальня	4.87*3.82-0.91*2.50-0.70*0.03-0.57*0.02-0.70*0.07	16,2	16,2	16,2					
A			8	лоджия	1.07*3.49	1,9				1,9			
A			9	лоджия	1.07*3.53	1,9				1,9			
				<b>Итого по пом. квартира № 57</b>		<b>76,9</b>	<b>73,1</b>	<b>47,0</b>	<b>26,1</b>	<b>3,8</b>			
A	1	58	1	холл	2.62*(1.84+1.80)/2	4,8	4,8		4,8		2,80		
A			2	санузел	2.15*2.24-0.45*0.39	4,6	4,6		4,6				
A			3	кухня-ниша	(2.25+2.29)/2*2.06	4,7	4,7		4,7				

Российская Федерация, Московская область, Сергиево-Посадский городской округ, город Сергиев Посад, улица Сергиевская, дом 13 корпус 5



011-014-112-743



1	2	3	4	5	6	7	8	9	10	11	12	13	14
A	1	58	4	общая комната	3.70*5.88- 2.39*1.66+0.86*0.10+1.5 3*0.46	18,6	18,6	18,6			2,80		
<b>Итого по пом. квартира № 58</b>						<b>32,7</b>	<b>32,7</b>	<b>18,6</b>	<b>14,1</b>				
A	2	59	1	холл	1.95*3.45+1.53*3.91- 0.20*1.84-0.26*0.55	12,2	12,2		12,2		2,80		
A			2	санузел	1.45*2.12-0.93*0.43	2,7	2,7		2,7				
A			3	спальня	4.16*3.75	15,6	15,6	15,6					
A			4	общая комната	3.92*3.98-0.20*0.20- 0.02*0.59-0.02*0.20- 0.18*0.10	15,5	15,5	15,5					
A			5	кухня-ниша	2.40*2.48-0.02*0.50- 0.41*0.43	5,8	5,8		5,8				
A			6	санузел	2.40*2.22-0.94*0.41	4,9	4,9		4,9				
A			7	спальня	4.81*3.80-0.90*2.49- 0.07*0.72-0.02*0.72- 0.02*0.58	16,0	16,0	16,0					
A			8	лоджия	1.08*3.55	1,9				1,9			
A			9	лоджия	1.06*3.49	1,9				1,9			
<b>Итого по пом. квартира № 59</b>						<b>76,5</b>	<b>72,7</b>	<b>47,1</b>	<b>25,6</b>	<b>3,8</b>			
A	2	60	1	холл	3.96*1.86-0.59*1.40- 0.17*0.50	6,5	6,5		6,5		2,80		
A			2	кухня-ниша	2.34*3.94-1.07*0.40	8,8	8,8		8,8				
A			3	общая комната	4.61*3.68+0.86*0.09	17,0	17,0	17,0					
A			4	спальня	3.13*4.58-0.03*0.72- 0.03*0.54-0.18*0.72	14,2	14,2	14,2					
A			5	санузел	2.54*2.57-0.71*0.20- 0.92*0.41	6,0	6,0		6,0				
A			6	лоджия	1.29*2.66	1,7				1,7			
<b>Итого по пом. квартира № 60</b>						<b>54,2</b>	<b>52,5</b>	<b>31,2</b>	<b>21,3</b>	<b>1,7</b>			
A	2	61	1	холл	3.92*1.90-0.61*1.35- 0.52*0.18	6,5	6,5		6,5		2,80		
A			2	санузел	2.53*2.58-0.20*0.71- 0.91*0.40	6,0	6,0		6,0				
A			3	спальня	3.12*4.58-0.18*0.70- 0.02*0.70-0.02*0.54	14,1	14,1	14,1					
A			4	общая комната	4.62*3.71	17,1	17,1	17,1					
A			5	кухня-ниша	2.32*3.92-1.07*0.41	8,7	8,7		8,7				
A			6	лоджия	2.67*1.29	1,7				1,7			
<b>Итого по пом. квартира № 61</b>						<b>54,1</b>	<b>52,4</b>	<b>31,2</b>	<b>21,2</b>	<b>1,7</b>			
A	2	62	1	холл	1.96*3.44+1.31*5.14- 0.17*3.39-0.25*0.20	12,8	12,8		12,8		2,80		
A			2	спальня	5.36*3.52-0.86*2.39- 0.12*0.72-0.12*0.56- 0.06*0.56-0.06*0.70	16,6	16,6	16,6					
A			3	санузел	2.30*2.20-0.50*0.92	4,6	4,6		4,6				
A			4	кухня-ниша	3.73*2.31-0.42*0.45- 0.12*0.21	8,4	8,4		8,4				
A			5	общая комната	4.30*3.63-0.11*0.57- 0.12*0.45-0.17*0.44	15,4	15,4	15,4					
A			6	спальня	3.77*4.15	15,6	15,6	15,6					
A			7	санузел	2.13*1.45-0.41*0.96	2,7	2,7		2,7				
A			8	лоджия	3.47*1.09	1,9				1,9			
<b>Итого по пом. квартира № 62</b>						<b>78,0</b>	<b>76,1</b>	<b>47,6</b>	<b>28,5</b>	<b>1,9</b>			
A	3	63	1	холл	1.94*3.43+1.57*3.88- 0.23*1.82-0.27*0.52	12,2	12,2		12,2		2,73		
A			2	санузел	2.12*1.44-0.91*0.42	2,7	2,7		2,7				
A			3	спальня	4.15*3.79	15,7	15,7	15,7					
A			4	общая комната	3.98*3.94-0.10*0.18- 0.03*0.18-0.06*0.59- 0.06*0.13	15,6	15,6	15,6					
A			5	кухня-ниша	2.43*2.50-0.50*0.06- 0.42*0.47	5,8	5,8		5,8				
A			6	санузел	2.41*2.21-0.43*0.89	4,9	4,9		4,9				
A			7	спальня	4.82*3.82-0.91*2.50- 0.05*0.70-0.02*0.05- 0.06*0.60-0.06*0.69	16,0	16,0	16,0					
A			8	лоджия	1.06*3.53	1,9				1,9			
A			9	лоджия	1.07*3.48	1,9				1,9			
<b>Итого по пом. квартира № 63</b>						<b>76,7</b>	<b>72,9</b>	<b>47,3</b>	<b>25,6</b>	<b>3,8</b>			
A	3	64	1	холл	3.96*1.92-0.62*1.38- 0.20*0.51	6,6	6,6		6,6		2,73		
A			2	кухня-ниша	3.94*2.34-1.06*0.43	8,8	8,8		8,8				
A			3	общая комната	4.59*3.69+0.84*0.10	17,0	17,0	17,0					

Российская Федерация, Московская область, Сергиево-Посадский городской округ, город Сергиев Посад, улица Сергиевская, дом 13 корпус 5



011-014-112-743

1	2	3	4	5	6	7	8	9	10	11	12	13	14
A	3	64	4	спальня	3.14*4.55-0.18*0.72-0.02*0.56	14,1	14,1	14,1			2,73		
A			5	санузел	2.54*2.57-0.71*0.21-0.39*0.92	6,0	6,0		6,0				
A			6	лоджия	2.66*1.29	1,7				1,7			
<b>Итого по пом. квартира № 64</b>						<b>54,2</b>	<b>52,5</b>	<b>31,1</b>	<b>21,4</b>	<b>1,7</b>			
A	3	65	1	холл	3.93*1.90-0.60*1.38-0.18*0.51	6,5	6,5		6,5		2,73		
A			2	санузел	2.52*2.56-0.70*0.22-0.94*0.42	5,9	5,9		5,9				
A			3	спальня	4.57*3.13-0.18*0.70-0.03*0.70-0.03*0.56	14,1	14,1	14,1					
A			4	общая комната	4.63*3.71	17,2	17,2	17,2					
A			5	кухня-ниша	3.92*2.32-0.42*1.07	8,6	8,6		8,6				
A			6	лоджия	2.71*1.30	1,8				1,8			
<b>Итого по пом. квартира № 65</b>						<b>54,1</b>	<b>52,3</b>	<b>31,3</b>	<b>21,0</b>	<b>1,8</b>			
A	3	66	1	холл	3.48*1.95+5.17*1.33-0.20*3.38-0.20*0.25	12,9	12,9		12,9		2,73		
A			2	спальня	5.38*3.53-0.90*2.39-0.14*0.70-0.14*0.54-0.05*0.59	16,6	16,6	16,6					
A			3	санузел	2.30*2.19-0.50*0.93	4,6	4,6		4,6				
A			4	кухня-ниша	3.77*2.32-0.44*0.41-0.13*0.21	8,5	8,5		8,5				
A			5	общая комната	4.29*3.61-0.41*0.13-0.11*0.62-0.03*0.15-0.16*0.39	15,3	15,3	15,3					
A			6	спальня	4.16*3.76	15,6	15,6	15,6					
A			7	санузел	2.14*1.46-0.41*0.92	2,7	2,7		2,7				
A			8	лоджия	3.47*1.07	1,9				1,9			
<b>Итого по пом. квартира № 66</b>						<b>78,1</b>	<b>76,2</b>	<b>47,5</b>	<b>28,7</b>	<b>1,9</b>			
A	4	67	1	холл	1.93*3.47+3.89*1.55-0.23*1.82-0.26*0.52	12,2	12,2		12,2		4,06		
A			2	санузел	2.13*1.45-0.40*0.91	2,7	2,7		2,7				
A			3	спальня	3.79*4.15	15,7	15,7	15,7					
A			4	общая комната	3.98*3.94-0.11*0.18-0.02*0.16-0.02*0.59-0.02*0.10	15,6	15,6	15,6					
A			5	кухня-ниша	2.50*2.41-0.02*0.54-0.40*0.44	5,8	5,8		5,8				
A			6	санузел	2.21*2.40-0.43*0.91	4,9	4,9		4,9				
A			7	спальня	4.83*3.81-0.92*2.49-0.07*0.71-0.02*0.70-0.02*0.59-0.02*0.05	16,0	16,0	16,0					
A			8	лоджия	1.07*3.53	1,9				1,9			
A			9	лоджия	3.47*1.05	1,8				1,8			
<b>Итого по пом. квартира № 67</b>						<b>76,6</b>	<b>72,9</b>	<b>47,3</b>	<b>25,6</b>	<b>3,7</b>			
A	4	68	1	холл	3.96*1.90-0.61*1.35-0.18*0.50	6,6	6,6		6,6		4,06		
A			2	кухня-ниша	2.32*3.95-0.41*1.05	8,7	8,7		8,7				
A			3	общая комната	4.60*3.70+0.86*0.12	17,1	17,1	17,1					
A			4	спальня	4.55*3.12-0.02*0.70-0.02*0.57-0.18*0.72	14,0	14,0	14,0					
A			5	санузел	2.59*2.52-0.72*0.22-0.42*0.92	6,0	6,0		6,0				
A			6	лоджия	2.66*1.29	1,7				1,7			
<b>Итого по пом. квартира № 68</b>						<b>54,1</b>	<b>52,4</b>	<b>31,1</b>	<b>21,3</b>	<b>1,7</b>			
A	4	69	1	холл	3.93*1.92-0.63*1.30-0.17*0.52	6,6	6,6		6,6		4,06		
A			2	санузел	2.52*2.65-0.93*0.41-0.72*0.22	6,1	6,1		6,1				
A			3	спальня	3.13*4.50-0.02*0.69-0.03*0.57-0.19*0.70	13,9	13,9	13,9					
A			4	общая комната	3.69*4.64	17,1	17,1	17,1					
A			5	кухня-ниша	2.32*3.94-1.06*0.40	8,7	8,7		8,7				
A			6	лоджия	1.29*2.66	1,7				1,7			
<b>Итого по пом. квартира № 69</b>						<b>54,1</b>	<b>52,4</b>	<b>31,0</b>	<b>21,4</b>	<b>1,7</b>			
A	4	70	1	холл	1.97*3.45+1.30*5.12-0.18*3.38-0.20*0.25	12,8	12,8		12,8		4,06		
A			2	спальня	5.38*3.56-0.88*2.40-0.11*0.70-0.11*0.57-0.06*0.60-0.08*0.70	16,8	16,8	16,8					
A			3	санузел	2.17*2.31-0.49*0.92	4,6	4,6		4,6				
A			4	кухня-ниша	3.74*2.29-0.11*0.23-0.46*0.44	8,3	8,3		8,3				

Российская Федерация, Московская область, Сергиево-Посадский городской округ, город Сергиев Посад, улица Сергиевская, дом 13 корпус 5



011-014-112-743

1	2	3	4	5	6	7	8	9	10	11	12	13	14
A	4	70	5	общая комната	3.62*4.28-0.11*0.41- 0.11*0.59-0.02*0.19- 0.19*0.38	15,3	15,3	15,3			4,06		
A			6	спальня	3.78*4.16	15,7	15,7	15,7					
A			7	санузел	2.11*1.44-0.39*0.91	2,7	2,7		2,7				
A			8	лоджия	3.48*1.07	1,9				1,9			
				<b>Итого по пом. квартира № 70</b>		<b>78,1</b>	<b>76,2</b>	<b>47,8</b>	<b>28,4</b>	<b>1,9</b>			
				<b>Итого</b>		<b>3903,8</b>	<b>3742,0</b>	<b>2253,6</b>	<b>1488,4</b>	<b>161,8</b>			

Российская Федерация, Московская область, Сергиево-Посадский городской округ, город Сергиев Посад, улица Сергиевская, дом 13 корпус 5



**Экспликация помещений общественного назначения, кв.м**

Литера	Этаж	Номер помещения	Номер по плану	Назначение помещений	Формула подсчета площади по внутреннему обмеру	Общая площадь	в том числе		Высота	Самовольно переустроенная или перепланированная площадь
							основная	вспомогательная		
1	2	3	4	5	6	7	8	9	10	11
А	подземный паркинг	М1	1	машиноместо	$2.60*5.70$	14,8	14,8		3,60	
				<b>Итого по пом. машиноместо № М1</b>		<b>14,8</b>	<b>14,8</b>			
А	подземный паркинг	М2	1	машиноместо	$2.60*5.70$	14,8	14,8		3,60	
				<b>Итого по пом. машиноместо № М2</b>		<b>14,8</b>	<b>14,8</b>			
А	подземный паркинг	М3	1	машиноместо	$5.70*2.60$	14,8	14,8		3,60	
				<b>Итого по пом. машиноместо № М3</b>		<b>14,8</b>	<b>14,8</b>			
А	подземный паркинг	М4	1	машиноместо	$5.70*2.66-1.50*0.13$	15,0	15,0		3,60	
				<b>Итого по пом. машиноместо № М4</b>		<b>15,0</b>	<b>15,0</b>			
А	подземный паркинг	М5	1	машиноместо	$5.70*2.72-1.50*0.13$	15,3	15,3		3,60	
				<b>Итого по пом. машиноместо № М5</b>		<b>15,3</b>	<b>15,3</b>			
А	подземный паркинг	М6	1	машиноместо	$5.70*2.72-1.50*0.13$	15,3	15,3		3,60	
				<b>Итого по пом. машиноместо № М6</b>		<b>15,3</b>	<b>15,3</b>			
А	подземный паркинг	М7	1	машиноместо	$5.70*2.72-1.50*0.13$	15,3	15,3		3,60	
				<b>Итого по пом. машиноместо № М7</b>		<b>15,3</b>	<b>15,3</b>			
А	подземный паркинг	М8	1	машиноместо	$5.70*2.72-1.50*0.13$	15,3	15,3		3,60	
				<b>Итого по пом. машиноместо № М8</b>		<b>15,3</b>	<b>15,3</b>			
А	подземный паркинг	М9	1	машиноместо	$5.70*2.72-1.50*0.13$	15,3	15,3		3,60	
				<b>Итого по пом. машиноместо № М9</b>		<b>15,3</b>	<b>15,3</b>			
А	подземный паркинг	М10	1	машиноместо	$5.70*2.72-1.50*0.13$	15,3	15,3		3,60	
				<b>Итого по пом. машиноместо № М10</b>		<b>15,3</b>	<b>15,3</b>			
А	подземный паркинг	М11	1	машиноместо	$5.70*2.76-1.50*0.15$	15,5	15,5		3,60	
				<b>Итого по пом. машиноместо № М11</b>		<b>15,5</b>	<b>15,5</b>			
А	подземный паркинг	М12	1	машиноместо	$5.70*2.76-1.50*0.15$	15,5	15,5		3,60	

Российская Федерация, Московская область, Сергиево-Посадский городской округ, город Сергиев Посад, улица Сергиевская, дом 13 корпус 5



1	2	3	4	5	6	7	8	9	10	11
				<b>Итого по пом. машиноместо № M12</b>		<b>15,5</b>	<b>15,5</b>			
A	подземный паркинг	M13	1	машиноместо	5.70*2.74-1.50*0.15	15,4	15,4		3,60	
				<b>Итого по пом. машиноместо № M13</b>		<b>15,4</b>	<b>15,4</b>			
A	подземный паркинг	M14	1	машиноместо	5.70*2.74-1.50*0.15	15,4	15,4		3,60	
				<b>Итого по пом. машиноместо № M14</b>		<b>15,4</b>	<b>15,4</b>			
A	подземный паркинг	M15	1	машиноместо	5.70*2.74-1.50*0.15	15,4	15,4		3,60	
				<b>Итого по пом. машиноместо № M15</b>		<b>15,4</b>	<b>15,4</b>			
A	подземный паркинг	M16	1	машиноместо	5.70*2.74-1.50*0.15	15,4	15,4		3,60	
				<b>Итого по пом. машиноместо № M16</b>		<b>15,4</b>	<b>15,4</b>			
A	подземный паркинг	M17	1	машиноместо	5.70*2.74-1.50*0.15	15,4	15,4		3,60	
				<b>Итого по пом. машиноместо № M17</b>		<b>15,4</b>	<b>15,4</b>			
A	подземный паркинг	M18	1	машиноместо	5.70*2.74-1.50*0.15	15,4	15,4		3,60	
				<b>Итого по пом. машиноместо № M18</b>		<b>15,4</b>	<b>15,4</b>			
A	подземный паркинг	M19	1	машиноместо	5.70*2.69-1.50*0.15	15,1	15,1		3,60	
				<b>Итого по пом. машиноместо № M19</b>		<b>15,1</b>	<b>15,1</b>			
A	подземный паркинг	M20	1	машиноместо	5.70*2.69-1.50*0.13	15,1	15,1		3,60	
				<b>Итого по пом. машиноместо № M20</b>		<b>15,1</b>	<b>15,1</b>			
A	подземный паркинг	M21	1	машиноместо	5.70*2.74-1.50*0.15	15,4	15,4		3,60	
				<b>Итого по пом. машиноместо № M21</b>		<b>15,4</b>	<b>15,4</b>			
A	подземный паркинг	M22	1	машиноместо	5.70*2.74-1.50*0.13	15,4	15,4		3,60	
				<b>Итого по пом. машиноместо № M22</b>		<b>15,4</b>	<b>15,4</b>			
A	подземный паркинг	M23	1	машиноместо	5.70*2.76-1.50*0.13	15,5	15,5		3,60	
				<b>Итого по пом. машиноместо № M23</b>		<b>15,5</b>	<b>15,5</b>			
A	подземный паркинг	M24	1	машиноместо	5.70*2.76-1.50*0.13	15,5	15,5		3,60	
				<b>Итого по пом. машиноместо № M24</b>		<b>15,5</b>	<b>15,5</b>			
A	подземный паркинг	M25	1	машиноместо	5.70*2.72-1.50*0.13	15,3	15,3		3,60	
				<b>Итого по пом. машиноместо № M25</b>		<b>15,3</b>	<b>15,3</b>			
A	подземный паркинг	M26	1	машиноместо	5.70*2.47	14,1	14,1		3,60	
				<b>Итого по пом. машиноместо № M26</b>		<b>14,1</b>	<b>14,1</b>			

Российская Федерация, Московская область, Сергиево-Посадский городской округ, город Сергиев Посад, улица Сергиевская, дом 13 корпус 5



1	2	3	4	5	6	7	8	9	10	11
А	подземный паркинг	M27	1	машиноместо	5.75*2.48	14,3	14,3		3,60	
				<b>Итого по пом. машиноместо № M27</b>		<b>14,3</b>	<b>14,3</b>			
А	подземный паркинг	M28	1	машиноместо	5.75*2.74-1.50*0.12	15,6	15,6		3,60	
				<b>Итого по пом. машиноместо № M28</b>		<b>15,6</b>	<b>15,6</b>			
А	подземный паркинг	M29	1	машиноместо	5.75*2.67-1.50*0.13	15,2	15,2		3,60	
				<b>Итого по пом. машиноместо № M29</b>		<b>15,2</b>	<b>15,2</b>			
А	подземный паркинг	M30	1	машиноместо	5.75*2.68-1.50*0.13	15,2	15,2		3,60	
				<b>Итого по пом. машиноместо № M30</b>		<b>15,2</b>	<b>15,2</b>			
А	подземный паркинг	M31	1	машиноместо	5.75*2.71-1.50*0.12	15,4	15,4		3,60	
				<b>Итого по пом. машиноместо № M31</b>		<b>15,4</b>	<b>15,4</b>			
А	подземный паркинг	M32	1	машиноместо	5.75*2.71-1.50*0.13	15,4	15,4		3,60	
				<b>Итого по пом. машиноместо № M32</b>		<b>15,4</b>	<b>15,4</b>			
А	подземный паркинг	M33	1	машиноместо	5.75*2.76-1.50*0.13	15,7	15,7		3,60	
				<b>Итого по пом. машиноместо № M33</b>		<b>15,7</b>	<b>15,7</b>			
А	подземный паркинг	M34	1	машиноместо	5.75*2.76-1.50*0.13	15,7	15,7		3,60	
				<b>Итого по пом. машиноместо № M34</b>		<b>15,7</b>	<b>15,7</b>			
А	подземный паркинг	M35	1	машиноместо	5.75*2.76-1.50*0.13	15,7	15,7		3,60	
				<b>Итого по пом. машиноместо № M35</b>		<b>15,7</b>	<b>15,7</b>			
А	подземный паркинг	M36	1	машиноместо	5.75*2.76-1.50*0.13	15,7	15,7		3,60	
				<b>Итого по пом. машиноместо № M36</b>		<b>15,7</b>	<b>15,7</b>			
А	подземный паркинг	M37	1	машиноместо	5.75*2.76-1.50*0.13	15,7	15,7		3,60	
				<b>Итого по пом. машиноместо № M37</b>		<b>15,7</b>	<b>15,7</b>			
А	подземный паркинг	M38	1	машиноместо	5.75*2.76-1.50*0.13	15,7	15,7		3,60	
				<b>Итого по пом. машиноместо № M38</b>		<b>15,7</b>	<b>15,7</b>			
А	подземный паркинг	M39	1	машиноместо	5.75*2.78-1.50*0.13	15,8	15,8		3,60	
				<b>Итого по пом. машиноместо № M39</b>		<b>15,8</b>	<b>15,8</b>			
А	подземный паркинг	M40	1	машиноместо	5.75*2.78-1.50*0.13	15,8	15,8		3,60	
				<b>Итого по пом. машиноместо № M40</b>		<b>15,8</b>	<b>15,8</b>			

Российская Федерация, Московская область, Сергиево-Посадский городской округ, город Сергиев Посад, улица Сергиевская, дом 13 корпус 5



1	2	3	4	5	6	7	8	9	10	11
А	подземный паркинг	M41	1	машиноместо	5.75*2.72-1.50*0.12	15,5	15,5		3,60	
				<b>Итого по пом. машиноместо № M41</b>		<b>15,5</b>	<b>15,5</b>			
А	подземный паркинг	M42	1	машиноместо	5.75*2.72-1.50*0.12	15,5	15,5		3,60	
				<b>Итого по пом. машиноместо № M42</b>		<b>15,5</b>	<b>15,5</b>			
А	подземный паркинг	M43	1	машиноместо	5.75*2.72-1.50*0.12	15,5	15,5		3,60	
				<b>Итого по пом. машиноместо № M43</b>		<b>15,5</b>	<b>15,5</b>			
А	подземный паркинг	M44	1	машиноместо	5.75*2.72-1.50*0.12	15,5	15,5		3,60	
				<b>Итого по пом. машиноместо № M44</b>		<b>15,5</b>	<b>15,5</b>			
А	подземный паркинг	M45	1	машиноместо	5.75*2.72-1.50*0.12	15,5	15,5		3,60	
				<b>Итого по пом. машиноместо № M45</b>		<b>15,5</b>	<b>15,5</b>			
А	подземный паркинг	M46	1	машиноместо	5.75*2.72-1.50*0.12	15,5	15,5		3,60	
				<b>Итого по пом. машиноместо № M46</b>		<b>15,5</b>	<b>15,5</b>			
А	подземный паркинг	M47	1	машиноместо	5.75*2.68-1.50*0.13	15,2	15,2		3,60	
				<b>Итого по пом. машиноместо № M47</b>		<b>15,2</b>	<b>15,2</b>			
А	подземный паркинг	M48	1	машиноместо	5.75*2.63	15,1	15,1		3,60	
				<b>Итого по пом. машиноместо № M48</b>		<b>15,1</b>	<b>15,1</b>			
А	подземный паркинг	M49	1	машиноместо	5.70*2.70-1.50*0.22	15,1	15,1		3,60	
				<b>Итого по пом. машиноместо № M49</b>		<b>15,1</b>	<b>15,1</b>			
А	подземный паркинг	M50	1	машиноместо	5.70*2.68-1.50*0.12	15,1	15,1		3,60	
				<b>Итого по пом. машиноместо № M50</b>		<b>15,1</b>	<b>15,1</b>			
А	подземный паркинг	M51	1	машиноместо	5.70*2.68-1.50*0.13	15,1	15,1		3,60	
				<b>Итого по пом. машиноместо № M51</b>		<b>15,1</b>	<b>15,1</b>			
А	подземный паркинг	M52	1	машиноместо	5.70*2.68-1.50*0.13	15,1	15,1		3,60	
				<b>Итого по пом. машиноместо № M52</b>		<b>15,1</b>	<b>15,1</b>			
А	подземный паркинг	M53	1	машиноместо	5.70*2.74-1.50*0.13	15,4	15,4		3,60	
				<b>Итого по пом. машиноместо № M53</b>		<b>15,4</b>	<b>15,4</b>			
А	подземный паркинг	M54	1	машиноместо	5.70*2.74-1.50*0.13	15,4	15,4		3,60	
				<b>Итого по пом. машиноместо № M54</b>		<b>15,4</b>	<b>15,4</b>			

Российская Федерация, Московская область, Сергиево-Посадский городской округ, город Сергиев Посад, улица Сергиевская, дом 13 корпус 5



1	2	3	4	5	6	7	8	9	10	11
А	подземный паркинг	M55	1	машиноместо	5.70*2.74-1.50*0.13	15,4	15,4		3,60	
				<b>Итого по пом. машиноместо № M55</b>		<b>15,4</b>	<b>15,4</b>			
А	подземный паркинг	M56	1	машиноместо	5.70*2.74-1.50*0.13	15,4	15,4		3,60	
				<b>Итого по пом. машиноместо № M56</b>		<b>15,4</b>	<b>15,4</b>			
А	подземный паркинг	M57	1	машиноместо	5.70*2.74-1.50*0.13	15,4	15,4		3,60	
				<b>Итого по пом. машиноместо № M57</b>		<b>15,4</b>	<b>15,4</b>			
А	подземный паркинг	M58	1	машиноместо	5.70*2.74-1.50*0.13	15,4	15,4		3,60	
				<b>Итого по пом. машиноместо № M58</b>		<b>15,4</b>	<b>15,4</b>			
А	подземный паркинг	M59	1	машиноместо	5.70*2.74-1.50*0.13	15,4	15,4		3,60	
				<b>Итого по пом. машиноместо № M59</b>		<b>15,4</b>	<b>15,4</b>			
А	подземный паркинг	M60	1	машиноместо	5.70*2.74-1.50*0.13	15,4	15,4		3,60	
				<b>Итого по пом. машиноместо № M60</b>		<b>15,4</b>	<b>15,4</b>			
А	подземный паркинг	M61	1	машиноместо	5.70*2.74-1.50*0.13	15,4	15,4		3,60	
				<b>Итого по пом. машиноместо № M61</b>		<b>15,4</b>	<b>15,4</b>			
А	подземный паркинг	M62	1	машиноместо	5.70*2.74-1.50*0.13	15,4	15,4		3,60	
				<b>Итого по пом. машиноместо № M62</b>		<b>15,4</b>	<b>15,4</b>			
А	подземный паркинг	M63	1	машиноместо	5.70*2.74-1.50*0.13	15,4	15,4		3,60	
				<b>Итого по пом. машиноместо № M63</b>		<b>15,4</b>	<b>15,4</b>			
А	подземный паркинг	M64	1	машиноместо	5.70*2.74-1.50*0.13	15,4	15,4		3,60	
				<b>Итого по пом. машиноместо № M64</b>		<b>15,4</b>	<b>15,4</b>			
А	подземный паркинг	M65	1	машиноместо	5.70*2.74-1.50*0.13	15,4	15,4		3,60	
				<b>Итого по пом. машиноместо № M65</b>		<b>15,4</b>	<b>15,4</b>			
А	подземный паркинг	M66	1	машиноместо	5.70*2.74-1.50*0.13	15,4	15,4		3,60	
				<b>Итого по пом. машиноместо № M66</b>		<b>15,4</b>	<b>15,4</b>			
А	подземный паркинг	M67	1	машиноместо	5.73*2.73-1.50*0.15	15,4	15,4		3,60	
				<b>Итого по пом. машиноместо № M67</b>		<b>15,4</b>	<b>15,4</b>			
А	подземный паркинг	M68	1	машиноместо	5.73*2.73-1.50*0.15	15,4	15,4		3,60	
				<b>Итого по пом. машиноместо № M68</b>		<b>15,4</b>	<b>15,4</b>			

Российская Федерация, Московская область, Сергиево-Посадский городской округ, город Сергиев Посад, улица Сергиевская, дом 13 корпус 5





1	2	3	4	5	6	7	8	9	10	11
А	подземный паркинг	M69	1	машиноместо	5.70*2.78-1.50*0.06	15,8	15,8		3,60	
				<b>Итого по пом. машиноместо № M69</b>		<b>15,8</b>	<b>15,8</b>			
А	подземный паркинг	M70	1	машиноместо	5.60*2.73-1.50*0.15-0.52*0.15	15,0	15,0		3,60	
				<b>Итого по пом. машиноместо № M70</b>		<b>15,0</b>	<b>15,0</b>			
А	подземный паркинг	M71	1	машиноместо	5.60*2.73-1.50*0.15-0.52*0.15	15,0	15,0		3,60	
				<b>Итого по пом. машиноместо № M71</b>		<b>15,0</b>	<b>15,0</b>			
А	подземный паркинг	M72	1	машиноместо	5.60*2.73-1.50*0.15-0.52*0.15	15,0	15,0		3,60	
				<b>Итого по пом. машиноместо № M72</b>		<b>15,0</b>	<b>15,0</b>			
А	подземный паркинг	M73	1	машиноместо	5.60*2.73-1.50*0.15-0.52*0.15	15,0	15,0		3,60	
				<b>Итого по пом. машиноместо № M73</b>		<b>15,0</b>	<b>15,0</b>			
А	подземный паркинг	M74	1	машиноместо	5.60*2.73-1.50*0.13-0.52*0.13	15,0	15,0		3,60	
				<b>Итого по пом. машиноместо № M74</b>		<b>15,0</b>	<b>15,0</b>			
А	подземный паркинг	M75	1	машиноместо	5.60*2.73-1.50*0.15-0.52*0.15	15,0	15,0		3,60	
				<b>Итого по пом. машиноместо № M75</b>		<b>15,0</b>	<b>15,0</b>			
А	подземный паркинг	M76	1	машиноместо	5.60*2.73-1.50*0.15-0.52*0.15	15,0	15,0		3,60	
				<b>Итого по пом. машиноместо № M76</b>		<b>15,0</b>	<b>15,0</b>			
А	подземный паркинг	M77	1	машиноместо	5.60*2.73-1.50*0.15-0.52*0.15	15,0	15,0		3,60	
				<b>Итого по пом. машиноместо № M77</b>		<b>15,0</b>	<b>15,0</b>			
А	подземный паркинг	M78	1	машиноместо	5.60*2.73-1.50*0.15-0.52*0.15	15,0	15,0		3,60	
				<b>Итого по пом. машиноместо № M78</b>		<b>15,0</b>	<b>15,0</b>			
А	подземный паркинг	M79	1	машиноместо	5.60*2.73-1.50*0.15-0.52*0.15	15,0	15,0		3,60	
				<b>Итого по пом. машиноместо № M79</b>		<b>15,0</b>	<b>15,0</b>			
А	подземный паркинг	M80	1	машиноместо	5.60*2.73-1.50*0.15-0.52*0.15	15,0	15,0		3,60	
				<b>Итого по пом. машиноместо № M80</b>		<b>15,0</b>	<b>15,0</b>			
А	подземный паркинг	M81	1	машиноместо	5.60*2.73-1.50*0.15-0.52*0.15	15,0	15,0		3,60	
				<b>Итого по пом. машиноместо № M81</b>		<b>15,0</b>	<b>15,0</b>			
А	подвальный	M82	1	машиноместо	5.60*2.73-1.50*0.15-0.52*0.15	15,0	15,0		3,60	
				<b>Итого по пом. машиноместо № M82</b>		<b>15,0</b>	<b>15,0</b>			
А	подземный паркинг	M83	1	машиноместо	5.60*2.73-1.50*0.15-0.52*0.15	15,0	15,0		3,60	

Российская Федерация, Московская область, Сергиево-Посадский городской округ, город Сергиев Посад, улица Сергиевская, дом 13 корпус 5



1	2	3	4	5	6	7	8	9	10	11
				<b>Итого по пом. машиноместо № M83</b>		<b>15,0</b>	<b>15,0</b>			
A	подземный паркинг	M84	1	машиноместо	5.60*2.73-1.50*0.15-0.52*0.15	15,0	15,0		3,60	
				<b>Итого по пом. машиноместо № M84</b>		<b>15,0</b>	<b>15,0</b>			
A	подземный паркинг	M85	1	машиноместо	5.60*2.73-1.50*0.15-0.52*0.15	15,0	15,0		3,60	
				<b>Итого по пом. машиноместо № M85</b>		<b>15,0</b>	<b>15,0</b>			
A	подземный паркинг	M86	1	машиноместо	5.60*2.68-1.50*0.15-0.52*0.15	14,7	14,7		3,60	
				<b>Итого по пом. машиноместо № M86</b>		<b>14,7</b>	<b>14,7</b>			
A	подземный паркинг	M87	1	машиноместо	5.60*2.68-1.50*0.15-0.52*0.15	14,7	14,7		3,60	
				<b>Итого по пом. машиноместо № M87</b>		<b>14,7</b>	<b>14,7</b>			
A	подземный паркинг	M88	1	машиноместо	5.60*2.68-1.50*0.15-0.52*0.15	14,7	14,7		3,60	
				<b>Итого по пом. машиноместо № M88</b>		<b>14,7</b>	<b>14,7</b>			
A	подземный паркинг	M89	1	машиноместо	5.60*2.68-1.50*0.15-0.52*0.15	14,7	14,7		3,60	
				<b>Итого по пом. машиноместо № M89</b>		<b>14,7</b>	<b>14,7</b>			
A	подземный паркинг	M90	1	машиноместо	5.60*3.22-1.50*0.15-0.52*0.15	17,7	17,7		3,60	
				<b>Итого по пом. машиноместо № M90</b>		<b>17,7</b>	<b>17,7</b>			
A	подземный паркинг	M91	1	машиноместо	5.60*3.22-1.50*0.15-0.52*0.15	17,7	17,7		3,60	
				<b>Итого по пом. машиноместо № M91</b>		<b>17,7</b>	<b>17,7</b>			
A	подземный паркинг	M92	1	машиноместо	5.60*2.75-1.50*0.15-0.52*0.15	15,1	15,1		3,60	
				<b>Итого по пом. машиноместо № M92</b>		<b>15,1</b>	<b>15,1</b>			
A	подземный паркинг	M93	1	машиноместо	5.60*2.75-1.50*0.15-0.52*0.15	15,1	15,1		3,60	
				<b>Итого по пом. машиноместо № M93</b>		<b>15,1</b>	<b>15,1</b>			
A	подземный паркинг	M94	1	машиноместо	5.60*2.65-1.50*0.13-0.52*0.13	14,6	14,6		3,60	
				<b>Итого по пом. машиноместо № M94</b>		<b>14,6</b>	<b>14,6</b>			
A	подземный паркинг	M95	1	машиноместо	5.60*2.61	14,6	14,6		3,60	
				<b>Итого по пом. машиноместо № M95</b>		<b>14,6</b>	<b>14,6</b>			
A	подземный паркинг	M96	1	машиноместо	5.85*2.75	16,1	16,1		3,60	
				<b>Итого по пом. машиноместо № M96</b>		<b>16,1</b>	<b>16,1</b>			
A	подземный паркинг	M97	1	машиноместо	5.85*2.80-0.14*1.50-0.14*0.52	16,1	16,1		3,60	
				<b>Итого по пом. машиноместо № M97</b>		<b>16,1</b>	<b>16,1</b>			

Российская Федерация, Московская область, Сергиево-Посадский городской округ, город Сергиев Посад, улица Сергиевская, дом 13 корпус 5



011-014-112-743

1	2	3	4	5	6	7	8	9	10	11
А	подземный паркинг	M98	1	машиноместо	5.85*2.74-0.14*1.50-0.14*0.52	15,7	15,7		3,60	
				<b>Итого по пом. машиноместо № M98</b>		<b>15,7</b>	<b>15,7</b>			
А	подземный паркинг	M99	1	машиноместо	5.85*2.74-0.14*1.50-0.14*0.52	15,7	15,7		3,60	
				<b>Итого по пом. машиноместо № M99</b>		<b>15,7</b>	<b>15,7</b>			
А	подземный паркинг	M100	1	машиноместо	5.85*2.74-0.14*1.50-0.14*0.52	15,7	15,7		3,60	
				<b>Итого по пом. машиноместо № M100</b>		<b>15,7</b>	<b>15,7</b>			
А	подземный паркинг	M101	1	машиноместо	5.85*2.74-0.14*1.50-0.14*0.52	15,7	15,7		3,60	
				<b>Итого по пом. машиноместо № M101</b>		<b>15,7</b>	<b>15,7</b>			
А	подземный паркинг	M102	1	машиноместо	5.85*2.74-0.14*1.50-0.14*0.52	15,7	15,7		3,60	
				<b>Итого по пом. машиноместо № M102</b>		<b>15,7</b>	<b>15,7</b>			
А	подземный паркинг	M103	1	машиноместо	5.85*2.74-0.14*1.50-0.14*0.52	15,7	15,7		3,60	
				<b>Итого по пом. машиноместо № M103</b>		<b>15,7</b>	<b>15,7</b>			
А	подземный паркинг	M104	1	машиноместо	5.85*2.74-0.14*1.50-0.14*0.52	15,7	15,7		3,60	
				<b>Итого по пом. машиноместо № M104</b>		<b>15,7</b>	<b>15,7</b>			
А	подземный паркинг	M105	1	машиноместо	5.85*2.74-0.15*1.50-0.12*0.55	15,7	15,7		3,60	
				<b>Итого по пом. машиноместо № M105</b>		<b>15,7</b>	<b>15,7</b>			
А	подземный паркинг	M106	1	машиноместо	5.85*2.74-0.14*1.50-0.14*0.52	15,7	15,7		3,60	
				<b>Итого по пом. машиноместо № M106</b>		<b>15,7</b>	<b>15,7</b>			
А	подземный паркинг	M107	1	машиноместо	5.85*2.74-0.14*1.50-0.14*0.52	15,7	15,7		3,60	
				<b>Итого по пом. машиноместо № M107</b>		<b>15,7</b>	<b>15,7</b>			
А	подземный паркинг	M108	1	машиноместо	5.85*2.74-0.14*1.50-0.14*0.52	15,7	15,7		3,60	
				<b>Итого по пом. машиноместо № M108</b>		<b>15,7</b>	<b>15,7</b>			
А	подземный паркинг	M109	1	машиноместо	5.85*2.74-0.14*1.50-0.14*0.52	15,7	15,7		3,60	
				<b>Итого по пом. машиноместо № M109</b>		<b>15,7</b>	<b>15,7</b>			
А	подземный паркинг	M110	1	машиноместо	5.85*2.74-0.14*1.50-0.14*0.52	15,7	15,7		3,60	
				<b>Итого по пом. машиноместо № M110</b>		<b>15,7</b>	<b>15,7</b>			
А	подземный паркинг	M111	1	машиноместо	5.85*2.74-0.14*1.50-0.14*0.52	15,7	15,7		3,60	
				<b>Итого по пом. машиноместо № M111</b>		<b>15,7</b>	<b>15,7</b>			

Российская Федерация, Московская область, Сергиево-Посадский городской округ, город Сергиев Посад, улица Сергиевская, дом 13 корпус 5



1	2	3	4	5	6	7	8	9	10	11
А	подземный паркинг	М112	1	машиноместо	5.85*2.74-0.14*1.50-0.14*0.52	15,7	15,7		3,60	
				<b>Итого по пом.</b>	<b>машиноместо № М112</b>	<b>15,7</b>	<b>15,7</b>			
А	подземный паркинг	М113	1	машиноместо	5.85*2.74-0.14*1.50-0.14*0.52	15,7	15,7		3,60	
				<b>Итого по пом.</b>	<b>машиноместо № М113</b>	<b>15,7</b>	<b>15,7</b>			
А	подземный паркинг	М114	1	машиноместо	5.85*2.74-0.14*1.50-0.14*0.52	15,7	15,7		3,60	
				<b>Итого по пом.</b>	<b>машиноместо № М114</b>	<b>15,7</b>	<b>15,7</b>			
А	подземный паркинг	М115	1	машиноместо	5.85*2.74-0.14*1.50-0.14*0.52	15,7	15,7		3,60	
				<b>Итого по пом.</b>	<b>машиноместо № М115</b>	<b>15,7</b>	<b>15,7</b>			
А	подземный паркинг	М116	1	машиноместо	5.85*2.74-0.14*1.50-0.14*0.52	15,7	15,7		3,60	
				<b>Итого по пом.</b>	<b>машиноместо № М116</b>	<b>15,7</b>	<b>15,7</b>			
А	подземный паркинг	М117	1	машиноместо	5.85*2.74-0.14*1.50-0.14*0.52	15,7	15,7		3,60	
				<b>Итого по пом.</b>	<b>машиноместо № М117</b>	<b>15,7</b>	<b>15,7</b>			
А	подземный паркинг	М118	1	машиноместо	5.85*2.74-0.14*1.50-0.14*0.52	15,7	15,7		3,60	
				<b>Итого по пом.</b>	<b>машиноместо № М118</b>	<b>15,7</b>	<b>15,7</b>			
А	подземный паркинг	М119	1	машиноместо	5.85*2.74-0.14*1.50-0.14*0.52	15,7	15,7		3,60	
				<b>Итого по пом.</b>	<b>машиноместо № М119</b>	<b>15,7</b>	<b>15,7</b>			
А	подземный паркинг	М120	1	машиноместо	5.85*2.74-0.14*1.50-0.14*0.52	15,7	15,7		3,60	
				<b>Итого по пом.</b>	<b>машиноместо № М120</b>	<b>15,7</b>	<b>15,7</b>			
А	подземный паркинг	М121	1	машиноместо	5.85*2.74-0.14*1.50-0.14*0.52	15,7	15,7		3,60	
				<b>Итого по пом.</b>	<b>машиноместо № М121</b>	<b>15,7</b>	<b>15,7</b>			
А	подземный паркинг	М122	1	машиноместо	5.85*2.74-0.14*1.50-0.14*0.52	15,7	15,7		3,60	
				<b>Итого по пом.</b>	<b>машиноместо № М122</b>	<b>15,7</b>	<b>15,7</b>			
А	подземный паркинг	М123	1	машиноместо	5.85*2.74-0.14*1.50-0.14*0.52	15,7	15,7		3,60	
				<b>Итого по пом.</b>	<b>машиноместо № М123</b>	<b>15,7</b>	<b>15,7</b>			
А	подземный паркинг	М124	1	машиноместо	5.75*2.72-0.12*1.50-0.12*0.52	15,4	15,4		3,60	
				<b>Итого по пом.</b>	<b>машиноместо № М124</b>	<b>15,4</b>	<b>15,4</b>			
А	подземный паркинг	М125	1	машиноместо	5.75*2.70-0.12*1.50-0.14*0.52	15,3	15,3		3,60	
				<b>Итого по пом.</b>	<b>машиноместо № М125</b>	<b>15,3</b>	<b>15,3</b>			

Российская Федерация, Московская область, Сергиево-Посадский городской округ, город Сергиев Посад, улица Сергиевская, дом 13 корпус 5



1	2	3	4	5	6	7	8	9	10	11
А	подземный паркинг	М126	1	машиноместо	5.75*2.70-0.13*1.50-0.14*0.52	15,3	15,3		3,60	
				<b>Итого по пом.</b>	<b>машиноместо № М126</b>	<b>15,3</b>	<b>15,3</b>			
А	подземный паркинг	М128	1	машиноместо	5.60*2.78-0.20*1.50	15,3	15,3		3,60	
				<b>Итого по пом.</b>	<b>машиноместо № М128</b>	<b>15,3</b>	<b>15,3</b>			
А	подземный паркинг	М129	1	машиноместо	5.60*2.76-0.13*1.50	15,3	15,3		3,60	
				<b>Итого по пом.</b>	<b>машиноместо № М129</b>	<b>15,3</b>	<b>15,3</b>			
А	подземный паркинг	М130	1	машиноместо	5.60*2.76-0.12*1.50	15,3	15,3		3,60	
				<b>Итого по пом.</b>	<b>машиноместо № М130</b>	<b>15,3</b>	<b>15,3</b>			
А	подземный паркинг	М131	1	машиноместо	5.60*2.76-0.12*1.50	15,3	15,3		3,60	
				<b>Итого по пом.</b>	<b>машиноместо № М131</b>	<b>15,3</b>	<b>15,3</b>			
А	подземный паркинг	М132	1	машиноместо	5.60*2.76-0.13*1.50	15,3	15,3		3,60	
				<b>Итого по пом.</b>	<b>машиноместо № М132</b>	<b>15,3</b>	<b>15,3</b>			
А	подземный паркинг	М133	1	машиноместо	5.60*2.76-0.13*1.50	15,3	15,3		3,60	
				<b>Итого по пом.</b>	<b>машиноместо № М133</b>	<b>15,3</b>	<b>15,3</b>			
А	подземный паркинг	М134	1	машиноместо	5.60*2.76-0.12*1.50	15,3	15,3		3,60	
				<b>Итого по пом.</b>	<b>машиноместо № М134</b>	<b>15,3</b>	<b>15,3</b>			
А	подземный паркинг	М135	1	машиноместо	5.60*2.76-0.13*1.50	15,3	15,3		3,60	
				<b>Итого по пом.</b>	<b>машиноместо № М135</b>	<b>15,3</b>	<b>15,3</b>			
А	подземный паркинг	М136	1	машиноместо	5.60*2.76-0.13*1.50	15,3	15,3		3,60	
				<b>Итого по пом.</b>	<b>машиноместо № М136</b>	<b>15,3</b>	<b>15,3</b>			
А	подземный паркинг	М137	1	машиноместо	5.60*2.76-0.13*1.50	15,3	15,3		3,60	
				<b>Итого по пом.</b>	<b>машиноместо № М137</b>	<b>15,3</b>	<b>15,3</b>			
А	подземный паркинг	М138	1	машиноместо	5.60*2.76-0.13*1.50	15,3	15,3		3,60	
				<b>Итого по пом.</b>	<b>машиноместо № М138</b>	<b>15,3</b>	<b>15,3</b>			
А	подземный паркинг	М139	1	машиноместо	5.60*2.76-0.13*1.50	15,3	15,3		3,60	
				<b>Итого по пом.</b>	<b>машиноместо № М139</b>	<b>15,3</b>	<b>15,3</b>			
А	подземный паркинг	М140	1	машиноместо	5.60*2.76-0.13*1.50	15,3	15,3		3,60	
				<b>Итого по пом.</b>	<b>машиноместо № М140</b>	<b>15,3</b>	<b>15,3</b>			

Российская Федерация, Московская область, Сергиево-Посадский городской округ, город Сергиев Посад, улица Сергиевская, дом 13 корпус 5



011-014-112-743

1	2	3	4	5	6	7	8	9	10	11
А	подземный паркинг	M141	1	машиноместо	5.60*2.76-0.13*1.50	15,3	15,3		3,60	
				<b>Итого по пом.</b>	<b>машиноместо № M141</b>	<b>15,3</b>	<b>15,3</b>			
А	подземный паркинг	M142	1	машиноместо	5.60*2.76-0.12*1.50	15,3	15,3		3,60	
				<b>Итого по пом.</b>	<b>машиноместо № M142</b>	<b>15,3</b>	<b>15,3</b>			
А	подземный паркинг	M143	1	машиноместо	5.60*2.76-0.13*1.50	15,3	15,3		3,60	
				<b>Итого по пом.</b>	<b>машиноместо № M143</b>	<b>15,3</b>	<b>15,3</b>			
А	подземный паркинг	M144	1	машиноместо	5.60*2.76-0.13*1.50	15,3	15,3		3,60	
				<b>Итого по пом.</b>	<b>машиноместо № M144</b>	<b>15,3</b>	<b>15,3</b>			
А	подземный паркинг	M145	1	машиноместо	5.60*2.76-0.13*1.50	15,3	15,3		3,60	
				<b>Итого по пом.</b>	<b>машиноместо № M145</b>	<b>15,3</b>	<b>15,3</b>			
А	подземный паркинг	M146	1	машиноместо	5.60*2.76-0.13*1.50	15,3	15,3		3,60	
				<b>Итого по пом.</b>	<b>машиноместо № M146</b>	<b>15,3</b>	<b>15,3</b>			
А	подземный паркинг	M147	1	машиноместо	5.60*2.76-0.13*1.50	15,3	15,3		3,60	
				<b>Итого по пом.</b>	<b>машиноместо № M147</b>	<b>15,3</b>	<b>15,3</b>			
А	подземный паркинг	M148	1	машиноместо	5.60*2.76-0.13*1.50	15,3	15,3		3,60	
				<b>Итого по пом.</b>	<b>машиноместо № M148</b>	<b>15,3</b>	<b>15,3</b>			
А	подземный паркинг	M149	1	машиноместо	5.60*2.76-0.13*1.50	15,3	15,3		3,60	
				<b>Итого по пом.</b>	<b>машиноместо № M149</b>	<b>15,3</b>	<b>15,3</b>			
А	подземный паркинг	M150	1	машиноместо	5.60*2.76-0.13*1.50	15,3	15,3		3,60	
				<b>Итого по пом.</b>	<b>машиноместо № M150</b>	<b>15,3</b>	<b>15,3</b>			
А	подземный паркинг	M151	1	машиноместо	5.65*2.70	15,3	15,3		3,60	
				<b>Итого по пом.</b>	<b>машиноместо № M151</b>	<b>15,3</b>	<b>15,3</b>			
А	подземный паркинг	M152	1	машиноместо	5.65*2.74-0.12*1.50	15,3	15,3		3,60	
				<b>Итого по пом.</b>	<b>машиноместо № M152</b>	<b>15,3</b>	<b>15,3</b>			
А	подземный паркинг	M153	1	машиноместо	5.65*2.74-0.14*1.50	15,3	15,3		3,60	
				<b>Итого по пом.</b>	<b>машиноместо № M153</b>	<b>15,3</b>	<b>15,3</b>			
А	подземный паркинг	M154	1	машиноместо	5.65*2.74-0.14*1.50	15,3	15,3		3,60	
				<b>Итого по пом.</b>	<b>машиноместо № M154</b>	<b>15,3</b>	<b>15,3</b>			

Российская Федерация, Московская область, Сергиево-Посадский городской округ, город Сергиев Посад, улица Сергиевская, дом 13 корпус 5



1	2	3	4	5	6	7	8	9	10	11
А	подземный паркинг	M155	1	машиноместо	5.65*2.74-0.14*1.50	15,3	15,3		3,60	
				<b>Итого по пом.</b>	<b>машиноместо № M155</b>	<b>15,3</b>	<b>15,3</b>			
А	подземный паркинг	M156	1	машиноместо	5.65*2.74-0.14*1.50	15,3	15,3		3,60	
				<b>Итого по пом.</b>	<b>машиноместо № M156</b>	<b>15,3</b>	<b>15,3</b>			
А	подземный паркинг	M157	1	машиноместо	5.65*2.74-0.14*1.50	15,3	15,3		3,60	
				<b>Итого по пом.</b>	<b>машиноместо № M157</b>	<b>15,3</b>	<b>15,3</b>			
А	подземный паркинг	M158	1	машиноместо	5.65*2.74-0.14*1.50	15,3	15,3		3,60	
				<b>Итого по пом.</b>	<b>машиноместо № M158</b>	<b>15,3</b>	<b>15,3</b>			
А	подземный паркинг	M159	1	машиноместо	5.65*2.74-0.14*1.50	15,3	15,3		3,60	
				<b>Итого по пом.</b>	<b>машиноместо № M159</b>	<b>15,3</b>	<b>15,3</b>			
А	подземный паркинг	M160	1	машиноместо	5.65*2.74-0.12*1.50	15,3	15,3		3,60	
				<b>Итого по пом.</b>	<b>машиноместо № M160</b>	<b>15,3</b>	<b>15,3</b>			
А	подземный паркинг	M161	1	машиноместо	5.65*2.74-0.14*1.50	15,3	15,3		3,60	
				<b>Итого по пом.</b>	<b>машиноместо № M161</b>	<b>15,3</b>	<b>15,3</b>			
А	подземный паркинг	M162	1	машиноместо	5.65*2.74-0.14*1.50	15,3	15,3		3,60	
				<b>Итого по пом.</b>	<b>машиноместо № M162</b>	<b>15,3</b>	<b>15,3</b>			
А	подземный паркинг	M163	1	машиноместо	5.65*2.74-0.14*1.50	15,3	15,3		3,60	
				<b>Итого по пом.</b>	<b>машиноместо № M163</b>	<b>15,3</b>	<b>15,3</b>			
А	подземный паркинг	M164	1	машиноместо	5.65*2.74-0.14*1.50	15,3	15,3		3,60	
				<b>Итого по пом.</b>	<b>машиноместо № M164</b>	<b>15,3</b>	<b>15,3</b>			
А	подземный паркинг	M127	1	машиноместо	5.65*2.74-0.14*1.50	15,3	15,3		3,60	
				<b>Итого по пом.</b>	<b>машиноместо № M127</b>	<b>15,3</b>	<b>15,3</b>			
А	подземный паркинг	M165	1	машиноместо	5.65*2.74-0.14*1.50	15,3	15,3		3,60	
				<b>Итого по пом.</b>	<b>машиноместо № M165</b>	<b>15,3</b>	<b>15,3</b>			
А	подземный паркинг	M166	1	машиноместо	5.65*2.74-0.14*1.50	15,3	15,3		3,60	
				<b>Итого по пом.</b>	<b>машиноместо № M166</b>	<b>15,3</b>	<b>15,3</b>			
А	подземный паркинг	M167	1	машиноместо	5.65*2.74-0.14*1.50	15,3	15,3		3,60	
				<b>Итого по пом.</b>	<b>машиноместо № M167</b>	<b>15,3</b>	<b>15,3</b>			

Российская Федерация, Московская область, Сергиево-Посадский городской округ, город Сергиев Посад, улица Сергиевская, дом 13 корпус 5



1	2	3	4	5	6	7	8	9	10	11
А	подземный паркинг	M168	1	машиноместо	5.65*2.74-0.14*1.50	15,3	15,3		3,60	
				<b>Итого по пом.</b>	<b>машиноместо № M168</b>	<b>15,3</b>	<b>15,3</b>			
А	подземный паркинг	M169	1	машиноместо	5.65*2.74-0.14*1.50	15,3	15,3		3,60	
				<b>Итого по пом.</b>	<b>машиноместо № M169</b>	<b>15,3</b>	<b>15,3</b>			
А	подземный паркинг	M170	1	машиноместо	5.65*2.74-0.14*1.50	15,3	15,3		3,60	
				<b>Итого по пом.</b>	<b>машиноместо № M170</b>	<b>15,3</b>	<b>15,3</b>			
А	подземный паркинг	M171	1	машиноместо	5.65*2.74-0.14*1.50	15,3	15,3		3,60	
				<b>Итого по пом.</b>	<b>машиноместо № M171</b>	<b>15,3</b>	<b>15,3</b>			
А	подземный паркинг	M172	1	машиноместо	5.65*2.74-0.14*1.50	15,3	15,3		3,60	
				<b>Итого по пом.</b>	<b>машиноместо № M172</b>	<b>15,3</b>	<b>15,3</b>			
А	подземный паркинг	M173	1	машиноместо	5.65*2.74-0.14*1.50	15,3	15,3		3,60	
				<b>Итого по пом.</b>	<b>машиноместо № M173</b>	<b>15,3</b>	<b>15,3</b>			
А	подземный паркинг	M174	1	машиноместо	5.65*2.94-0.14*1.50	16,4	16,4		3,60	
				<b>Итого по пом.</b>	<b>машиноместо № M174</b>	<b>16,4</b>	<b>16,4</b>			
А	подземный паркинг	M175	1	машиноместо	5.65*2.94-0.14*1.50	16,4	16,4		3,60	
				<b>Итого по пом.</b>	<b>машиноместо № M175</b>	<b>16,4</b>	<b>16,4</b>			
А	подземный паркинг	M176	1	машиноместо	5.65*3.08-0.14*1.50	17,2	17,2		3,60	
				<b>Итого по пом.</b>	<b>машиноместо № M176</b>	<b>17,2</b>	<b>17,2</b>			
А	подземный паркинг	M177	1	машиноместо	5.65*3.08-0.14*1.50	17,2	17,2		3,60	
				<b>Итого по пом.</b>	<b>машиноместо № M177</b>	<b>17,2</b>	<b>17,2</b>			
А	подземный паркинг	M178	1	машиноместо	5.65*2.74-0.14*1.50	15,3	15,3		3,60	
				<b>Итого по пом.</b>	<b>машиноместо № M178</b>	<b>15,3</b>	<b>15,3</b>			
А	подземный паркинг	M179	1	машиноместо	5.65*2.74-0.14*1.50	15,3	15,3		3,60	
				<b>Итого по пом.</b>	<b>машиноместо № M179</b>	<b>15,3</b>	<b>15,3</b>			
А	подземный паркинг	M180	1	машиноместо	5.65*2.74-0.14*1.50	15,3	15,3		3,60	
				<b>Итого по пом.</b>	<b>машиноместо № M180</b>	<b>15,3</b>	<b>15,3</b>			
А	подземный паркинг	M181	1	машиноместо	5.65*2.74-0.14*1.50	15,3	15,3		3,60	
				<b>Итого по пом.</b>	<b>машиноместо № M181</b>	<b>15,3</b>	<b>15,3</b>			

Российская Федерация, Московская область, Сергиево-Посадский городской округ, город Сергиев Посад, улица Сергиевская, дом 13 корпус 5





1	2	3	4	5	6	7	8	9	10	11
А	подземный паркинг	M182	1	машиноместо	$5.65*(4.85+1.83)/2-1.50*0.13$	18,7	18,7		3,60	
				<b>Итого по пом.</b>	<b>машиноместо № M182</b>	<b>18,7</b>	<b>18,7</b>			
А	подземный паркинг	M183	1	машиноместо	$5.70*(5.68+2.08)/2-1.50*0.13$	21,9	21,9		3,60	
				<b>Итого по пом.</b>	<b>машиноместо № M183</b>	<b>21,9</b>	<b>21,9</b>			
А	подземный паркинг	M184	1	машиноместо	$5.70*2.74-0.14*1.50$	15,4	15,4		3,60	
				<b>Итого по пом.</b>	<b>машиноместо № M184</b>	<b>15,4</b>	<b>15,4</b>			
А	подземный паркинг	M185	1	машиноместо	$5.70*2.74-0.14*1.50$	15,4	15,4		3,60	
				<b>Итого по пом.</b>	<b>машиноместо № M185</b>	<b>15,4</b>	<b>15,4</b>			
А	подземный паркинг	M186	1	машиноместо	$5.70*2.74-0.14*1.50$	15,4	15,4		3,60	
				<b>Итого по пом.</b>	<b>машиноместо № M186</b>	<b>15,4</b>	<b>15,4</b>			
А	подземный паркинг	M187	1	машиноместо	$5.70*2.74-0.14*1.50$	15,4	15,4		3,60	
				<b>Итого по пом.</b>	<b>машиноместо № M187</b>	<b>15,4</b>	<b>15,4</b>			
А	подземный паркинг	M188	1	машиноместо	$5.70*2.74-0.14*1.50$	15,4	15,4		3,60	
				<b>Итого по пом.</b>	<b>машиноместо № M188</b>	<b>15,4</b>	<b>15,4</b>			
А	подземный паркинг	M189	1	машиноместо	$5.70*2.74-0.14*1.50$	15,4	15,4		3,60	
				<b>Итого по пом.</b>	<b>машиноместо № M189</b>	<b>15,4</b>	<b>15,4</b>			
А	подземный паркинг	M190	1	машиноместо	$5.70*2.74-0.14*1.50$	15,4	15,4		3,60	
				<b>Итого по пом.</b>	<b>машиноместо № M190</b>	<b>15,4</b>	<b>15,4</b>			
А	подземный паркинг	M191	1	машиноместо	$5.70*2.74-0.14*1.50$	15,4	15,4		3,60	
				<b>Итого по пом.</b>	<b>машиноместо № M191</b>	<b>15,4</b>	<b>15,4</b>			
А	подземный паркинг	M192	1	машиноместо	$5.70*2.74-0.14*1.50$	15,4	15,4		3,60	
				<b>Итого по пом.</b>	<b>машиноместо № M192</b>	<b>15,4</b>	<b>15,4</b>			
А	подземный паркинг	M193	1	машиноместо	$5.70*2.74-0.14*1.50$	15,4	15,4		3,60	
				<b>Итого по пом.</b>	<b>машиноместо № M193</b>	<b>15,4</b>	<b>15,4</b>			
А	подземный паркинг	M194	1	машиноместо	$5.70*2.73-0.12*1.50$	15,4	15,4		3,60	
				<b>Итого по пом.</b>	<b>машиноместо № M194</b>	<b>15,4</b>	<b>15,4</b>			
А	подземный паркинг	M195	1	машиноместо	$5.70*2.73-0.14*1.50$	15,4	15,4		3,60	
				<b>Итого по пом.</b>	<b>машиноместо № M195</b>	<b>15,4</b>	<b>15,4</b>			

Российская Федерация, Московская область, Сергиево-Посадский городской округ, город Сергиев Посад, улица Сергиевская, дом 13 корпус 5



011-014-112-743

1	2	3	4	5	6	7	8	9	10	11
А	подземный паркинг	M196	1	машиноместо	5.70*2.73-0.14*1.50	15,4	15,4		3,60	
				<b>Итого по пом.</b>	<b>машиноместо № M196</b>	<b>15,4</b>	<b>15,4</b>			
А	подземный паркинг	M197	1	машиноместо	5.70*2.73-0.14*1.50	15,4	15,4		3,60	
				<b>Итого по пом.</b>	<b>машиноместо № M197</b>	<b>15,4</b>	<b>15,4</b>			
А	подземный паркинг	M198	1	машиноместо	5.70*2.73-0.14*1.50	15,4	15,4		3,60	
				<b>Итого по пом.</b>	<b>машиноместо № M198</b>	<b>15,4</b>	<b>15,4</b>			
А	подземный паркинг	M199	1	машиноместо	5.70*2.73-0.14*1.50	15,4	15,4		3,60	
				<b>Итого по пом.</b>	<b>машиноместо № M199</b>	<b>15,4</b>	<b>15,4</b>			
А	подземный паркинг	M200	1	машиноместо	5.70*2.73-0.14*1.50	15,4	15,4		3,60	
				<b>Итого по пом.</b>	<b>машиноместо № M200</b>	<b>15,4</b>	<b>15,4</b>			
А	подземный паркинг	M201	1	машиноместо	5.70*2.73-0.14*1.50	15,4	15,4		3,60	
				<b>Итого по пом.</b>	<b>машиноместо № M201</b>	<b>15,4</b>	<b>15,4</b>			
А	подземный паркинг	M202	1	машиноместо	5.70*2.73-0.14*1.50	15,4	15,4		3,60	
				<b>Итого по пом.</b>	<b>машиноместо № M202</b>	<b>15,4</b>	<b>15,4</b>			
А	подземный паркинг	M203	1	машиноместо	5.70*2.73-0.14*1.50	15,4	15,4		3,60	
				<b>Итого по пом.</b>	<b>машиноместо № M203</b>	<b>15,4</b>	<b>15,4</b>			
А	подземный паркинг	M204	1	машиноместо	5.70*2.73-0.14*1.50	15,4	15,4		3,60	
				<b>Итого по пом.</b>	<b>машиноместо № M204</b>	<b>15,4</b>	<b>15,4</b>			
А	подземный паркинг	M205	1	машиноместо	5.70*2.73-0.14*1.50	15,4	15,4		3,60	
				<b>Итого по пом.</b>	<b>машиноместо № M205</b>	<b>15,4</b>	<b>15,4</b>			
А	подземный паркинг	M206	1	машиноместо	5.70*2.73-0.14*1.50	15,4	15,4		3,60	
				<b>Итого по пом.</b>	<b>машиноместо № M206</b>	<b>15,4</b>	<b>15,4</b>			
А	подземный паркинг	M207	1	машиноместо	5.70*2.73-0.14*1.50	15,4	15,4		3,60	
				<b>Итого по пом.</b>	<b>машиноместо № M207</b>	<b>15,4</b>	<b>15,4</b>			
А	подземный паркинг	M208	1	машиноместо	5.70*2.80-0.13*1.50	15,8	15,8		3,60	
				<b>Итого по пом.</b>	<b>машиноместо № M208</b>	<b>15,8</b>	<b>15,8</b>			
А	подземный паркинг	M209	1	машиноместо	5.70*2.77	15,8	15,8		3,60	
				<b>Итого по пом.</b>	<b>машиноместо № M209</b>	<b>15,8</b>	<b>15,8</b>			

Российская Федерация, Московская область, Сергиево-Посадский городской округ, город Сергиев Посад, улица Сергиевская, дом 13 корпус 5



1	2	3	4	5	6	7	8	9	10	11
А	подземный паркинг	M210	1	машиноместо	4.87*4.75-0.25*0.30-0.85*0.25	22,8	22,8		3,60	
				<b>Итого по пом. машиноместо № M210</b>		<b>22,8</b>	<b>22,8</b>			
А	подземный паркинг	K1	1	кладовая	2.34*3.92-0.70*0.25	9,3	9,3		5,62	
				<b>Итого по пом. гражданское нежилое № K1</b>		<b>9,3</b>	<b>9,3</b>			
А	подземный паркинг	K2	1	кладовая	4.50*3.67	16,4	16,4		5,62	
				<b>Итого по пом. гражданское нежилое № K2</b>		<b>16,4</b>	<b>16,4</b>			
А	подземный паркинг	K3	1	кладовая	4.75*3.77-1.56*2.22+0.18*1.89	14,8	14,8		5,62	
				<b>Итого по пом. гражданское нежилое № K3</b>		<b>14,8</b>	<b>14,8</b>			
А	подземный паркинг	K4	1	кладовая	4.96*2.35	11,7	11,7		5,62	
				<b>Итого по пом. гражданское нежилое № K4</b>		<b>11,7</b>	<b>11,7</b>			
А	подземный паркинг	K5	1	кладовая	2.80*6.90-0.20*0.70	19,2	19,2		3,62	
				<b>Итого по пом. гражданское нежилое № K5</b>		<b>19,2</b>	<b>19,2</b>			
А	подземный паркинг	K6	1	кладовая	2.80*6.90-0.20*0.70-1.50*2.39-0.55*0.20	15,5	15,5		3,62	
				<b>Итого по пом. гражданское нежилое № K6</b>		<b>15,5</b>	<b>15,5</b>			
А	подземный паркинг	K7	1	кладовая	4.05*2.34-0.25*0.65	9,3	9,3		3,62	
				<b>Итого по пом. гражданское нежилое № K7</b>		<b>9,3</b>	<b>9,3</b>			
А	подземный паркинг	K8	1	кладовая	5.80*2.55-0.40*4.80-1.30*0.20	12,6	12,6		3,62	
				<b>Итого по пом. гражданское нежилое № K8</b>		<b>12,6</b>	<b>12,6</b>			
А	подземный паркинг	K9	1	кладовая	4.75*1.90	9,0	9,0		3,62	
				<b>Итого по пом. гражданское нежилое № K9</b>		<b>9,0</b>	<b>9,0</b>			
А	подземный паркинг	K10	1	кладовая	2.80*4.15	11,6	11,6		3,62	
				<b>Итого по пом. гражданское нежилое № K10</b>		<b>11,6</b>	<b>11,6</b>			
А	подземный паркинг	K11	1	кладовая	2.75*4.15-0.20*0.65	11,3	11,3		3,62	
				<b>Итого по пом. гражданское нежилое № K11</b>		<b>11,3</b>	<b>11,3</b>			
А	подземный паркинг	K12	1	кладовая	2.80*4.15-0.20*0.65	11,5	11,5		3,62	
				<b>Итого по пом. гражданское нежилое № K12</b>		<b>11,5</b>	<b>11,5</b>			
А	подземный паркинг	K13	1	кладовая	3.60*4.15-2.60*1.00	12,3	12,3		3,62	
				<b>Итого по пом. гражданское нежилое № K13</b>		<b>12,3</b>	<b>12,3</b>			

Российская Федерация, Московская область, Сергиево-Посадский городской округ, город Сергиев Посад, улица Сергиевская, дом 13 корпус 5



011-014-112-743

1	2	3	4	5	6	7	8	9	10	11
А	подземный паркинг	К14	1	кладовая	3.75*2.62-1.20*1.00	8,6	8,6		3,62	
				<b>Итого по пом. гражданское нежилое № К14</b>		<b>8,6</b>	<b>8,6</b>			
А	подземный паркинг	К15	1	кладовая	1.70*2.00	3,4	3,4		3,62	
				<b>Итого по пом. гражданское нежилое № К15</b>		<b>3,4</b>	<b>3,4</b>			
А	подземный паркинг	К18	1	кладовая	6.60*3.50-4.85*1.00	18,2	18,2		3,62	
				<b>Итого по пом. гражданское нежилое № К18</b>		<b>18,2</b>	<b>18,2</b>			
А	подземный паркинг	К19	1	кладовая	2.82*6.60-1.75*1.00-0.55*0.25-0.25*0.70	16,6	16,6		3,62	
				<b>Итого по пом. гражданское нежилое № К19</b>		<b>16,6</b>	<b>16,6</b>			
А	подземный паркинг	К20	1	кладовая	2.57*6.60-5.60*0.25	15,6	15,6		3,62	
				<b>Итого по пом. гражданское нежилое № К20</b>		<b>15,6</b>	<b>15,6</b>			
А	подвальный	Н1	1	основное	5.99*5.16-1.46*2.12-0.25*0.70	27,6	27,6		2,87	
				<b>Итого по пом. гражданское нежилое № Н1</b>		<b>27,6</b>	<b>27,6</b>			
А	подвальный	Н2	1	основное	4.58*3.13-0.70*0.17	14,2	14,2		2,87	
				<b>Итого по пом. гражданское нежилое № Н2</b>		<b>14,2</b>	<b>14,2</b>			
А	подвальный	Н3	1	основное	3.25*4.58-0.72*0.15-0.46*0.18-0.71*0.18	14,6	14,6		2,87	
				<b>Итого по пом. гражданское нежилое № Н3</b>		<b>14,6</b>	<b>14,6</b>			
А	подвальный	Н4	1	основное	5.99*3.71	22,2	22,2		2,87	
				<b>Итого по пом. гражданское нежилое № Н4</b>		<b>22,2</b>	<b>22,2</b>			
А	подвальный	Н5	1	основное	3.92*3.90-0.18*0.70-0.46*0.03-0.70*0.03	15,1	15,1		2,87	
				<b>Итого по пом. гражданское нежилое № Н5</b>		<b>15,1</b>	<b>15,1</b>			
А	подвальный	Н11	1	основное	5.94*5.30-2.11*1.59-0.38*0.22-0.25*0.70	27,9	27,9		2,87	
				<b>Итого по пом. гражданское нежилое № Н11</b>		<b>27,9</b>	<b>27,9</b>			
А	подвальный	Н12	1	основное	2.79*4.54-0.70*0.20*2-0.45*0.20-0.22*0.36	12,2	12,2		2,87	
				<b>Итого по пом. гражданское нежилое № Н12</b>		<b>12,2</b>	<b>12,2</b>			
А	подвальный	Н13	1	основное	3.48*4.54-0.73*0.05-0.20*0.03	15,8	15,8		2,87	
				<b>Итого по пом. гражданское нежилое № Н13</b>		<b>15,8</b>	<b>15,8</b>			
А	подвальный	Н14	1	основное	5.94*3.60-2.10*1.80-0.27*0.72	17,4	17,4		2,87	
				<b>Итого по пом. гражданское нежилое № Н14</b>		<b>17,4</b>	<b>17,4</b>			
А	подвальный	Н20	1	основное	3.87*3.82-0.70*0.06	14,7	14,7		2,87	
				<b>Итого по пом. гражданское нежилое № Н20</b>		<b>14,7</b>	<b>14,7</b>			
А	подвальный	Н21	1	основное	3,49*4,55-0,05*0,71	15,8	15,8		2,87	
				<b>Итого по пом. гражданское нежилое № Н21</b>		<b>15,8</b>	<b>15,8</b>			
А	подвальный	Н22	1	основное	2.78*4.55-0.46*0.18-0.71*0.18*2-0.22*0.28	12,2	12,2		2,87	
				<b>Итого по пом. гражданское нежилое № Н22</b>		<b>12,2</b>	<b>12,2</b>			
А	подвальный	Н23	1	основное	5.92*5.33-0.22*0.40-2.14*1.62-0.70*0.26	27,8	27,8		2,87	
				<b>Итого по пом. гражданское нежилое № Н23</b>		<b>27,8</b>	<b>27,8</b>			
А	подвальный	Н29	1	основное	3.92*3.92-0.70*0.20-0.45*0.02	15,2	15,2		2,87	

Российская Федерация, Московская область, Сергиево-Посадский городской округ, город Сергиев Посад, улица Сергиевская, дом 13 корпус 5



1	2	3	4	5	6	7	8	9	10	11
				<b>Итого по пом. гражд</b>	<b>данское нежилое № Н29</b>	<b>15,2</b>	<b>15,2</b>			
А	подваль ный	Н30	1	основное	6.00*3.78+1.78*0.43- 0.70*0.06-1.40*0.08	23,3	23,3		2,87	
				<b>Итого по пом. гражд</b>	<b>данское нежилое № Н30</b>	<b>23,3</b>	<b>23,3</b>			
А	подваль ный	Н31	1	основное	4.61*3.20-0.46*0.05- 0.70*0.05-0.70*0.20	14,6	14,6		2,87	
				<b>Итого по пом. гражд</b>	<b>данское нежилое № Н31</b>	<b>14,6</b>	<b>14,6</b>			
А	подваль ный	Н32	1	основное	6.04*5.16-0.48*0.25- 0.26*0.70	30,9	30,9		2,87	
				<b>Итого по пом. гражд</b>	<b>данское нежилое № Н32</b>	<b>30,9</b>	<b>30,9</b>			
А	подваль ный	Н33	1	основное	6.23*3.53-0.18*0.71- 0.43*0.21	21,8	21,8		2,87	
				<b>Итого по пом. гражд</b>	<b>данское нежилое № Н33</b>	<b>21,8</b>	<b>21,8</b>			
А	подваль ный	Н34	1	основное	4.15*7.42-0.21*0.05- 0.20*0.30-0.28*0.36	30,6	30,6		2,87	
				<b>Итого по пом. гражд</b>	<b>данское нежилое № Н34</b>	<b>30,6</b>	<b>30,6</b>			
А	подваль ный	Н35	1	основное	5.26*5.98-2.10*1.96	27,3	27,3		2,87	
				<b>Итого по пом. гражд</b>	<b>данское нежилое № Н35</b>	<b>27,3</b>	<b>27,3</b>			
А	подваль ный	Н36	1	основное	4.16*7.70-0.53*0.60- 0.28*0.36	31,6	31,6		2,87	
				<b>Итого по пом. гражд</b>	<b>данское нежилое № Н36</b>	<b>31,6</b>	<b>31,6</b>			
А	подваль ный	Н37	1	основное	6.51*3.92-0.55*0.22- 0.12*0.53-0.18*0.71- 0.04*0.70-0.45*0.03	25,2	25,2		2,87	
				<b>Итого по пом. гражд</b>	<b>данское нежилое № Н37</b>	<b>25,2</b>	<b>25,2</b>			
А	подваль ный	Н24	1	основное	3.74*6.51-0.81*0.77- 0.18*0.71-0.02*0.70	23,6	23,6		2,87	
				<b>Итого по пом. гражд</b>	<b>данское нежилое № Н24</b>	<b>23,6</b>	<b>23,6</b>			
А	подваль ный	Н25	1	основное	7.72*4.15-0.50*0.49- 0.22*0.15-0.28*0.36	31,7	31,7		2,87	
				<b>Итого по пом. гражд</b>	<b>данское нежилое № Н25</b>	<b>31,7</b>	<b>31,7</b>			
А	подваль ный	Н26	1	основное	5.29*6.06-2.09*1.95	28,0	28,0		2,87	
				<b>Итого по пом. гражд</b>	<b>данское нежилое № Н26</b>	<b>28,0</b>	<b>28,0</b>			
А	подваль ный	Н27	1	основное	4.16*7.70-0.52*0.52- 0.36*0.28	31,7	31,7		2,87	
				<b>Итого по пом. гражд</b>	<b>данское нежилое № Н27</b>	<b>31,7</b>	<b>31,7</b>			
А	подваль ный	Н28	1	основное	3.92*6.50-0.88*0.71- 0.71*0.18	24,7	24,7		2,87	
				<b>Итого по пом. гражд</b>	<b>данское нежилое № Н28</b>	<b>24,7</b>	<b>24,7</b>			
А	подваль ный	Н15	1	основное	3.94*6.49-0.71*0.18- 0.82*0.50	25,0	25,0		2,87	
				<b>Итого по пом. гражд</b>	<b>данское нежилое № Н15</b>	<b>25,0</b>	<b>25,0</b>			
А	подваль ный	Н16	1	основное	4.14*7.69-0.52*0.43- 0.36*0.28	31,5	31,5		2,87	
				<b>Итого по пом. гражд</b>	<b>данское нежилое № Н16</b>	<b>31,5</b>	<b>31,5</b>			
А	подваль ный	Н17	1	основное	5.30*5.89-2.10*1.96	27,1	27,1		2,87	
				<b>Итого по пом. гражд</b>	<b>данское нежилое № Н17</b>	<b>27,1</b>	<b>27,1</b>			
А	подваль ный	Н18	1	основное	7.70*4.18-0.51*0.48- 0.36*0.28	31,8	31,8		2,87	
				<b>Итого по пом. гражд</b>	<b>данское нежилое № Н18</b>	<b>31,8</b>	<b>31,8</b>			
А	подваль ный	Н19	1	основное	3.74*6.49-0.72*0.17- 0.83*0.79-0.71*0.01	23,5	23,5		2,87	
				<b>Итого по пом. гражд</b>	<b>данское нежилое № Н19</b>	<b>23,5</b>	<b>23,5</b>			
А	подваль ный	Н6	1	основное	3.92*6.50-0.21*0.70- 0.71*0.03-0.42*0.03- 0.71*0.18-0.52*0.12	25,1	25,1		2,87	
				<b>Итого по пом. гражд</b>	<b>данское нежилое № Н6</b>	<b>25,1</b>	<b>25,1</b>			
А	подваль ный	Н7	1	основное	4.14*7.71-0.54*0.61- 0.51*0.02-0.36*0.28	31,5	31,5		2,87	

Российская Федерация, Московская область, Сергиево-Посадский городской округ, город Сергиев Посад, улица Сергиевская, дом 13 корпус 5



011-014-112-743

1	2	3	4	5	6	7	8	9	10	11
				<b>Итого по пом. гражданское нежилое № Н7</b>		<b>31,5</b>	<b>31,5</b>			
А	подвальный	Н8	1	основное	5.33*5.96-2.10*1.96	27,7	27,7		2,87	
				<b>Итого по пом. гражданское нежилое № Н8</b>		<b>27,7</b>	<b>27,7</b>			
А	подвальный	Н9	1	основное	4.15*7.61-0.60*0.40-0.39*0.02-0.36*0.28	31,2	31,2		2,87	
				<b>Итого по пом. гражданское нежилое № Н9</b>		<b>31,2</b>	<b>31,2</b>			
А	подвальный	Н10	1	основное	3.53*6.40-0.71*0.18-0.14*0.39	22,4	22,4		2,87	
				<b>Итого по пом. гражданское нежилое № Н10</b>		<b>22,4</b>	<b>22,4</b>			
				<b>ИТОГО</b>		<b>4352,3</b>	<b>4352,3</b>			

Российская Федерация, Московская область, Сергиево-Посадский городской округ, город Сергиев Посад, улица Сергиевская, дом 13 корпус 5



## Экспликация помещений общего пользования, кв.м

Литера	Этаж	Номер помещения	Номер по плану	Назначение частей помещения	Формула подсчета площади частей помещения	Площадь всех частей здания (комнат и помещений вспомогательного использования)	в том числе			Высота	Площадь помещений общего пользования	Самовольно переустроенная или перепланируемая площадь		
							Общая площадь жилых помещений	из нее					Площадь помещений вспомогательного использования с коэф.	
								жилая	подсобная					
1	2	3	4	5	6	7	8	9	10	11	12	13	14	
A	1	71	1	тамбур	$2.95*2.73$								8,1	
A			2	вестибюль	$5,72*11,10-2,96*2,72-1,56*2,28-6,84*0,46-0,13*0,04-0,63*0,53*2-2,14*1,89-1,78*0,46-0,75*0,05-0,07*0,56-0,05*0,76$								43,1	
A			3	межквартирный коридор	$1.99*1.79$								3,6	
A			4	межквартирный коридор	$2.00*1.79$								3,6	
A			5	лестница	$5.31*2.29$								12,2	
A			6	пом.уборочного инвентаря	$1.37*1.71$								2,3	
A			7	лифт	$1.70*1.55$								2,6	
A	2	71	1	лестница	$5.33*4.23-3.92*1.88$								15,2	
A			2	межквартирный коридор	$1.79*9.66+1.76*1.79-0.32*1.46$								20,0	
A	3	71	1	лестница	$5.37*4.18-3.93*1.88$								15,1	
A			2	межквартирный коридор	$1.79*9.71+1.76*1.80-1.46*0.32$								20,1	
A	4	71	1	лестница	$5.32*4.24-3.90*1.88$								15,2	
A			8	межквартирный коридор	$1.79*9.72+1.79*1.75-0.32*1.46$								20,1	
<b>Итого по пом. места общего пользования № 71</b>													<b>181,2</b>	
A	1	72	1	тамбур	$2.27*2.70$								6,1	
A			2	вестибюль	$11,10*6,20-2,96*2,50-4,47*0,48-0,07*0,14-0,62*0,07-1,78*0,61-2,14*1,89-1,93*0,47-0,06*1,96-2,19*1,90-0,24*0,18-0,48*0,37-0,75*0,06-0,75*0,30-0,55*0,31$								48,2	
A			3	межквартирный коридор	$4.15*1.79$								7,4	
A			4	межквартирный коридор	$3.74*1.79$								6,7	
A			5	лестница	$5.31*2.31$								12,3	
A			6	пом.уборочного инвентаря	$1.57*2.07-0.31*0.06$								3,2	
A			7	лифт	$1.70*1.55$								2,6	
A	2	72	1	лестница	$5.32*4.23-3.93*1.89$								15,1	
A			2	межквартирный коридор	$1.79*13.99+1.80*1.76-0.34*1.53$								27,7	
A	3	72	1	лестница	$5.30*4.23-3.92*1.87$								15,1	
A			2	межквартирный коридор	$14,00*1,78+1,77*1,80-1,53*0,32$								27,6	
A	4	72	1	лестница	$5.31*4.21-3.92*1.88$								15,0	
A			2	межквартирный коридор	$14,03*1,80+1,80*1,77-1,51*0,31$								28,0	
<b>Итого по пом. места общего пользования № 72</b>													<b>215,0</b>	
A	1	73	1	тамбур	$2.26*2.74$								6,2	
A			2	вестибюль	$11,09*6,20-2,96*2,45-2,16*1,88-0,37*0,50-0,04*2,00-1,91*0,44-1,87*2,10-4,30*0,48-0,62*0,08-0,08*0,15-1,79*0,43-0,55*0,26-0,76*0,31-0,70*0,06$								49,1	
A			3	межквартирный коридор	$3.74*1.78$								6,7	
A			4	межквартирный коридор	$4.14*1.79$								7,4	

Российская Федерация, Московская область, Сергиево-Посадский городской округ, город Сергиев Посад, улица Сергиевская, дом 13 корпус 5



011-014-112-743

1	2	3	4	5	6	7	8	9	10	11	12	13	14
А	1	73	5	лестница	5.31*2.36							12,5	
А			6	пом.уборочного инвентаря	1.59*2.08-0.30*0.06							3,3	
А			7	лифт	1.70*1.55							2,6	
А	2	73	1	лестница	5.31*4.24-3.94*1.87							15,1	
А			2	межквартирный коридор	1.79*1.40+1.76*1.78-1.53*0.34							27,7	
А	3	73	1	лестница	5.31*4.20-3.90*1.87							15,0	
А			2	межквартирный коридор	13.99*1.82+1.76*1.80-0.34*1.50							28,1	
А	4	73	1	лестница	5.31*4.21-1.86*3.92							15,1	
А			2	межквартирный коридор	14.00*1.78+1.79*1.76-0.34*1.50							27,6	
			<b>Итого по пом. места общего пользования № 73</b>										<b>216,4</b>
А	1	74	1	тамбур	2.95*2.70							8,0	
А			2	вестибюль	5,74*11,06-2,95*2,71-1,62*2,20-6,73*0,45-0,15*0,05-0,63*0,58-2,10*1,87-1,76*0,46-0,57*0,57-0,15*0,05-0,70*0,06-0,70*0,05							43,4	
А			3	межквартирный коридор	2.02*1.80							3,6	
А			4	межквартирный коридор	2.00*1.80							3,6	
А			5	лестница	5.32*2.35							12,5	
А			6	пом.уборочного инвентаря	1.46*1.70							2,5	
А			7	лифт	1.70*1.55							2,6	
А	2	74	1	лестница	5.33*4.25-3.94*1.88							15,2	
А			2	межквартирный коридор	9.70*1.79+1.79*1.76-0.29*1.53							20,1	
А	3	74	1	лестница	5.33*4.21-3.93*1.88							15,1	
А			2	межквартирный коридор	9.69*1.81+1.80*1.76-1.45*0.32							20,2	
А	4	74	1	лестница	5.32*4.22-3.91*1.88							15,1	
А			2	межквартирный коридор	9.68*1.77+1.76*1.79-1.41*0.33							19,8	
			<b>Итого по пом. места общего пользования № 74</b>										<b>181,7</b>
А	подвальный	75	1	коридор	4,10*1,95+8,00*1,91-0,27*0,11+5,25*2,40+1,78*8,36+0,47*0,22+0,52*0,40+0,40*0,39-0,48*0,28							2,87	51,1
А			2	коридор	4,03*2,00+21,80*1,87+0,82*0,50+0,82*0,49+6,11*0,66-0,38*0,13-0,42*0,13+2,02*4,04								61,7
А			3	коридор	4,02*1,96-0,45*0,04-0,70*0,04+1,89*21,81+0,77*0,61+6,10*0,55-0,40*0,15*2+0,88*0,50								53,2
А			4	коридор	6,19*1,97+8,00*2,10-0,30*0,26+0,22*0,40+5,25*2,44+8,40*1,80+0,40*0,50+0,22*0,50-0,36*0,28								57,1
			<b>Итого по пом. места общего пользования № 75</b>										<b>223,1</b>
А	подвальный	76	1	электрощитовая	4.63*2.92-0.43*2.00							2,87	12,7
			<b>Итого по пом. места общего пользования № 76</b>										<b>12,7</b>
А	подвальный	77	1	узел учета тепла	5.94*3.69-0.61*0.20							2,87	21,8
			<b>Итого по пом. места общего пользования № 77</b>										<b>21,8</b>
А	подвальный	78	1	водомерный узел	5.73*1.70							2,87	9,7
			<b>Итого по пом. места общего пользования № 78</b>										<b>9,7</b>
А	подземный паркинг	79	1	электрощитовая	5.35*2.15							2,87	11,5
			<b>Итого по пом. места общего пользования № 79</b>										<b>11,5</b>

Российская Федерация, Московская область, Сергиево-Посадский городской округ, город Сергиев Посад, улица Сергиевская, дом 13 корпус 5



011-014-112-743



1	2	3	4	5	6	7	8	9	10	11	12	13	14
А	подземный паркинг	80	1	вытяжная венткамера	5.20*4.62							24,0	
<b>Итого по пом. места общего пользования № 80</b>												24,0	
А	подземный паркинг	81	1	венткамера	2.66*2.63+(2.10+3.84)/2*5.20+1.05*5.50/2							25,3	
<b>Итого по пом. места общего пользования № 81</b>												25,3	
А	подземный паркинг	82	1	помещение для велосипедов	(0.98+3.93)/2*5.12-0.75*0.11							12,5	
<b>Итого по пом. места общего пользования № 82</b>												12,5	
А	подземный паркинг	83	1	коридор	1.50*3.44+8.20*1.40						5,62	16,6	
А			2	коридор	1.62*7.70-0.12*3.45+7.90*2.46+1.35*1.75						3,62	33,9	
<b>Итого по пом. места общего пользования № 83</b>												50,5	
А	на отметке 0.000	84	3	лестничная клетка №3	2.70*5.60							15,1	
А	подземный паркинг	84	1	лестничная клетка №3	5.60*2.70+2.75*3.10-1.35*0.20+1.84*4.10-0.27*2.85							30,1	
А	на отметке -3.000	84	2	лестничная клетка №3	2.70*5.60							15,1	
<b>Итого по пом. места общего пользования № 84</b>												60,3	
А	на отметке 0.000	85	3	лестничная клетка №2	2.70*5.58							15,1	
А	подземный паркинг	85	1	лестничная клетка №2	2.70*5.58							15,1	
А	на отметке -3.000	85	2	лестничная клетка №2	2.70*5.58							15,1	
<b>Итого по пом. места общего пользования № 85</b>												45,3	
А	на отметке 0.000	86	3	лестничная клетка №1	1.20*5.10							6,1	
А	подземный паркинг	86	1	лестничная клетка №1	5.30*2.60+1.76*1.75-0.20*0.75							16,7	
А	на отметке -3.000	86	2	лестничная клетка №1	2.61*5.30							13,8	
<b>Итого по пом. места общего пользования № 86</b>												36,6	
А	подземный паркинг	87	1	лестничная клетка №4	8.02*2.70							21,7	

Российская Федерация, Московская область, Сергиево-Посадский городской округ, город Сергиев Посад, улица Сергиевская, дом 13 корпус 5



011-014-112-743

1	2	3	4	5	6	7	8	9	10	11	12	13	14
А	на отме тке - 3.00 0	87	2	лестничная клетка №4	8.00*2.59							20,7	
<b>Итого по пом. места общего пользования № 87</b>												<b>42,4</b>	
А	подз емн ый парк инг	88	1	вспомогательное							3,60	1 137,0	
А			2	вспомогательное								911,8	
А			3	вспомогательное	5.32*1.54							8,2	
<b>Итого по пом. места общего пользования № 88</b>												<b>2 057,0</b>	
<b>Итого</b>												<b>3427,0</b>	

Российская Федерация, Московская область, Сергиево-Посадский городской округ, город Сергиев Посад, улица Сергиевская, дом 13 корпус 5



## II. Техническое описание здания или его пристройки

№ п/п	Наименование конструктивных элементов	Описание элементов (материал, конструкция, отделка и прочее)		
1	2	3		
	<b>Литера А</b>	<b>Физический износ здания - 0%      Число этажей 6</b>		
1	<b>Фундамент</b>	<i>сборных железобетонных блоков</i>		
2	<b>Стены</b>	<i>ячеистые блок, облицованы керамическим лицевым кирпичом</i>		
3	<b>Перегородки</b>	<i>пазогребневые плиты</i>		
4	<b>Перекрытие</b>	<i>из сборных железобетонных плит</i>		
5	<b>Крыша</b>	<i>скатная утепленная, совмещенная с покрытием из гибкой черепицы</i>		
6	<b>Полы</b>	<i>бетонная стяжка, плиточные в МОП</i>		
7	<b>Лестница</b>	<i>железобетонные марши</i>		
8	<b>Проемы</b>	<i>ПВХ</i>		
9	<b>Отделочные работы</b>	<i>оштукатурено</i>		
10	<b>Прочие работы</b>	<i>крыльца, отмостка</i>		
11	<b>Внутренние санитарно-технические, электротехнические, слаботочные устройства</b>	<i>центральное отопление, водопровод, канализация, горячее водоснабжение</i>		
12	<b>Электротехнические устройства</b>	<i>электроосвещение, радио, телефон, телевидение</i>		

Литера	Наименование	Материал, конструкция	Размеры (длина, ширина, высота)	Износ %
1	2	3	4	5



009-812-102-923

### III. Благоустройство общей площади жилых помещений здания (кв.м)

Вид благоустройства	Площадь
1	2
водопровод (центральный)	11683,1
канализация (центральная)	11683,1
ванные души с горячей водой	11683,1
горячее водоснабжение (центральное)	11683,1
лифты пассажирские	11683,1
электричество	11683,1
отопление (центральное)	11683,1

### IV. Сведения о правообладателях

Дата записи	Субъект права: для граждан - фамилия, имя, отчество; для юридических лиц - по уставу	Документы, подтверждающие право собственности, владения, пользования	Доля (часть, литера)
1	2	3	4

### V. Стоимость здания

Полная балансовая стоимость

Остаточная балансовая стоимость (с учетом износа)

Инвентаризационная стоимость в ценах г.

Инвентаризационная стоимость в ценах г.

### Перечень документов, прилагаемых к техническому паспорту:

№ № п/п	Наименование документа	Примечание (масштаб, количество листов, прочее)
1	2	3

### Комментарии (особые отметки)

--

Паспорт изготовлен _____ <u>27 января 2021 г.</u> _____ Исполнил _____ <u>Дубовская Л.Ю.</u> _____ Проверил _____ <u>Тонина Н.А.</u> _____  <i>Директор Сергиево-Посадского филиала</i> _____ <i>Люлина Т.А.</i> <i>ГБУ Московской области "МОБТИ"</i> _____  Паспорт выдан " _____ " _____ _____
------------------------------------------------------------------------------------------------------------------------------------------------------------------------------------------------------------------------------------------------------------------------------------------------------------------------



000-153-572-666