

zoom • на небе



О ПРОЕКТЕ

ГК ФСК в Петербурге представляет новый класс недвижимости, меняющий и превосходящий привычные стандарты рынка.

Апартаменты Zoom – это другой формат жизни, в котором внимание к нюансам на всех уровнях формирует новое качество опыта.

Zoom на Неве – премьерный проект в новой линейке апартаментов, где мы предложим покупателям качественно иной подход к девелопменту.

Мы хотим создавать больше, чем просто апартаменты. Задача не только строить самые современные в городе комплексы, а создавать живые и наполненные ярким опытом среды.

О проекте

Найти себя – самое ценное приобретение и важное достижение, идти к которому можно всю жизнь.

Zoom на Неве – не просто комплекс апартментов и пространство для жизни. Это место, которое будет в равной степени комфортным и для тех, кто еще ищет себя или находится в процессе самосозидания, и для тех, кто уже прошел этот путь и хочет наслаждаться обретенной гармонией с собой и окружающим миром.

Исполненный в традициях неоклассицизма, с его строгими линиями и выверенными пропорциями, этот комплекс представляет собой визуальное воплощение уверенности в будущем, построенной на ключевых ценностях современного горожанина.

Особенности проекта:

- Исключительные панорамные виды на Неву и город.
- Всего 7 км от исторического центра.
- Авторская архитектурная концепция.
- Единый вход с лобби и зоной ресепшн.
- Оригинальные дизайн-решения общественных зон.
- Подземный паркинг.
- Отделка на выбор: чистовая, white box, без отделки

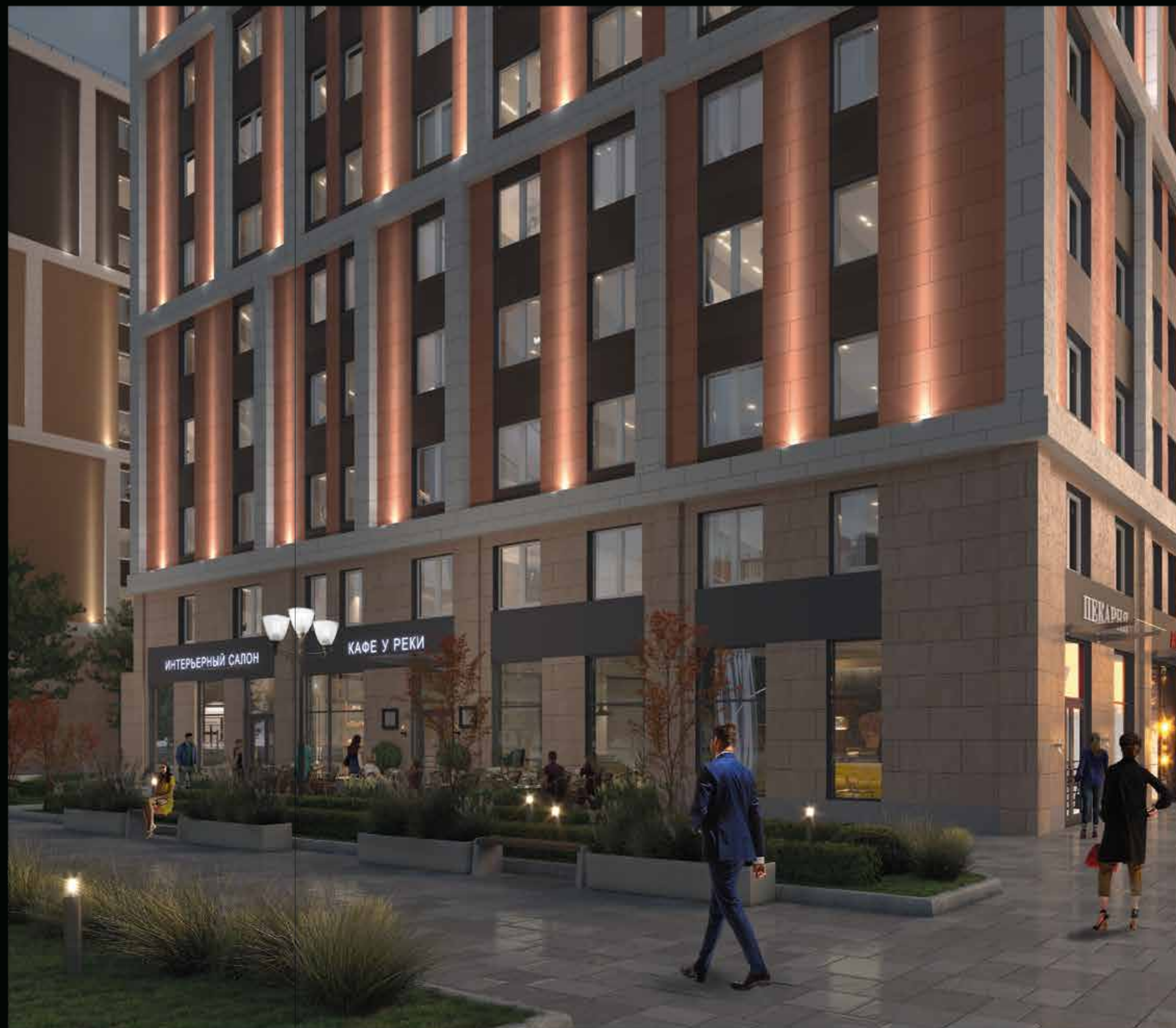


Концепция Zoom

Комплекс и территория вокруг него представляют собой единое многофункциональное пространство. В нем есть все необходимое для жителей разных возрастов и интересов – от детских и воркаут площадок на открытом воздухе до отапливаемого подземного паркинга и круглосуточного видеонаблюдения. Это и многое другое легло в основу концепции Zoom in – Zoom out: погружаться в детали, чтобы сконцентрироваться на главном.

Zoom in – это внимание к общественным зонам, холлам и лобби. Это качественная отделка, надежные инженерные системы, эргономичные планировки с возможностью кастомизации дизайн-решений под себя.

Zoom out – это концептуальное благоустройство дворового пространства, детские зоны, воркаут-площадки, wi-fi покрытие, арт-объекты, развитая придомовая инфраструктура (ритейл, сфера услуг, фитнес).



Расположение

Зоопарк на Неве расположен в новом месте силы рядом с центром города – на первой линии Октябрьской набережной в Невском районе, всего в 7 км от исторической части Санкт-Петербурга.

Сегодня эта часть города благодаря комплексным проектам редевелопмента стала трендовым местом, новым развитым жилым районом в непосредственной близости от ключевых локаций города.




Правобережная часть, где находится Zoom на Неве, считается наиболее комфортной для проживания и привлекательной для инвестиций – прежде всего, за счет близости к ключевым транспортным развязкам: Кольцевой автомобильной дороге (КАД) и нескольким станциям метро.

Хочется уединения и тишины? Рядом с комплексом вы найдете сразу несколько зеленых зон: парки, сады и скверы. Можно просто бродить по аллеям, а можно прокатиться на велосипеде или самокате по специально спроектированным дорожкам.

Пешком:

- ☒ 10 мин. – Парк Строителей
- ☒ 15 мин. – Лондон Молл, Лента, Максидом
- ☒ 20 мин. – м. Ул. Дыбенко

На автомобиле/транспорте:

-  10 мин. – Центр
-  12 мин. – КАД
-  20 мин. – Мега Дыбенко





Из окон комплекса открывается потрясающий вид на Неву и панораму города. Наслаждайтесь петербургскими рассветами и закатами с семьей или друзьями.

Благоустройство

Философия проекта Zoom на Неве – исключительное внимание к деталям, которое позволяет сформировать новое качество жизни и предугадывать ожидания. Многолетний опыт и экспертные компетенции, полученные на знаковых девелоперских проектах в Москве и Петербурге, помогают нам создавать пространства, которые становятся не просто удобным местом для жизни, а полноценной экосистемой для жителей.

Этот подход – через детали к главному – находит отражение на всех уровнях: от формирования комфортной среды для общения и взаимодействия с единомышленниками до внимания к самым маленьким жителям.

Единая концепция дворового пространства и озеленения:

- Зоны отдыха для взрослых и детей.
- Детская комната на территории.
- Безбарьерная среда.
- Wi-Fi-покрытие во дворе и в паркинге.
- Зоны для питомцев с dog-пакетами.
- Спортивные площадки с широким набором тренажеров.



Лобби для жильцов

Забота во всех ее выражениях, как ощущение и как подход к жизни – вот что отличает Zoom на Неве. Она ощущается буквально с первых шагов – уже на входе в комплекс, который, как и все объекты зонтичного бренда Zoom, встречает посетителей единым лобби.

Это и дополнительная гарантия безопасности, и комфорт для жителей и их гостей. Центральный холл отличается стильным концептуальным оформлением, а комфортные зоны ожидания с мягкими креслами, вендинговыми автоматами и прессой делают это пространство идеальным местом для встреч, работы и отдыха.







Характеристики бизнес-класса

ГК ФСК – один из лидеров строительства комплексов бизнес и премиум классов в Москве. Лучшие практики накопленного опыта мы внедряем и в петербургских проектах бренда Zoom.

- Апартаменты High Flat с высокими потолками до 3м.
- Входы в парадные на уровне земли.
- Зоны отдыха (шезлонги, беседки с защитой от неблагоприятных погодных условий, интернетом и зарядками).
- Окна с улучшенными теплоемкостью и шумоизоляцией, оборудованные системой Air-box Comfort.
- Система отопления с термостатами и автоматическим регулированием теплоотдачи.
- Общедомовая система фильтрации воды.
- IP-домофония.
- Автоматизированная система учета показаний через мобильное приложение.



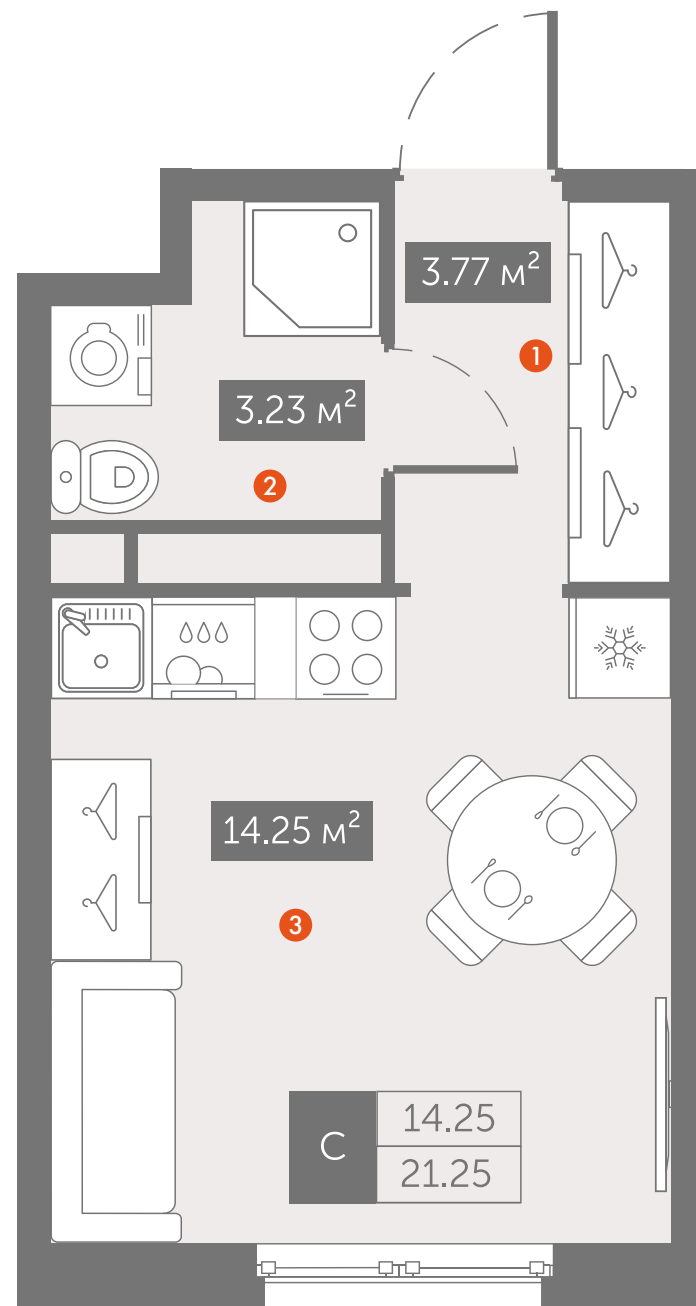
Пространство для жизни

В Zoom на Неве команда архитекторов, дизайнеров и экспертов по эргономике разработала планировочные решения, которые будут отражать именно вашу индивидуальность.

В их числе апартаменты с евро-планировками, мастер-спальнями, кухнями-гостинными, гардеробными. Апартаменты отличаются друг от друга, но их объединяет одно – продуманность и оптимальное использование пространства.



ПРИМЕРЫ ПЛАНИРОВОЧНЫХ РЕШЕНИЙ

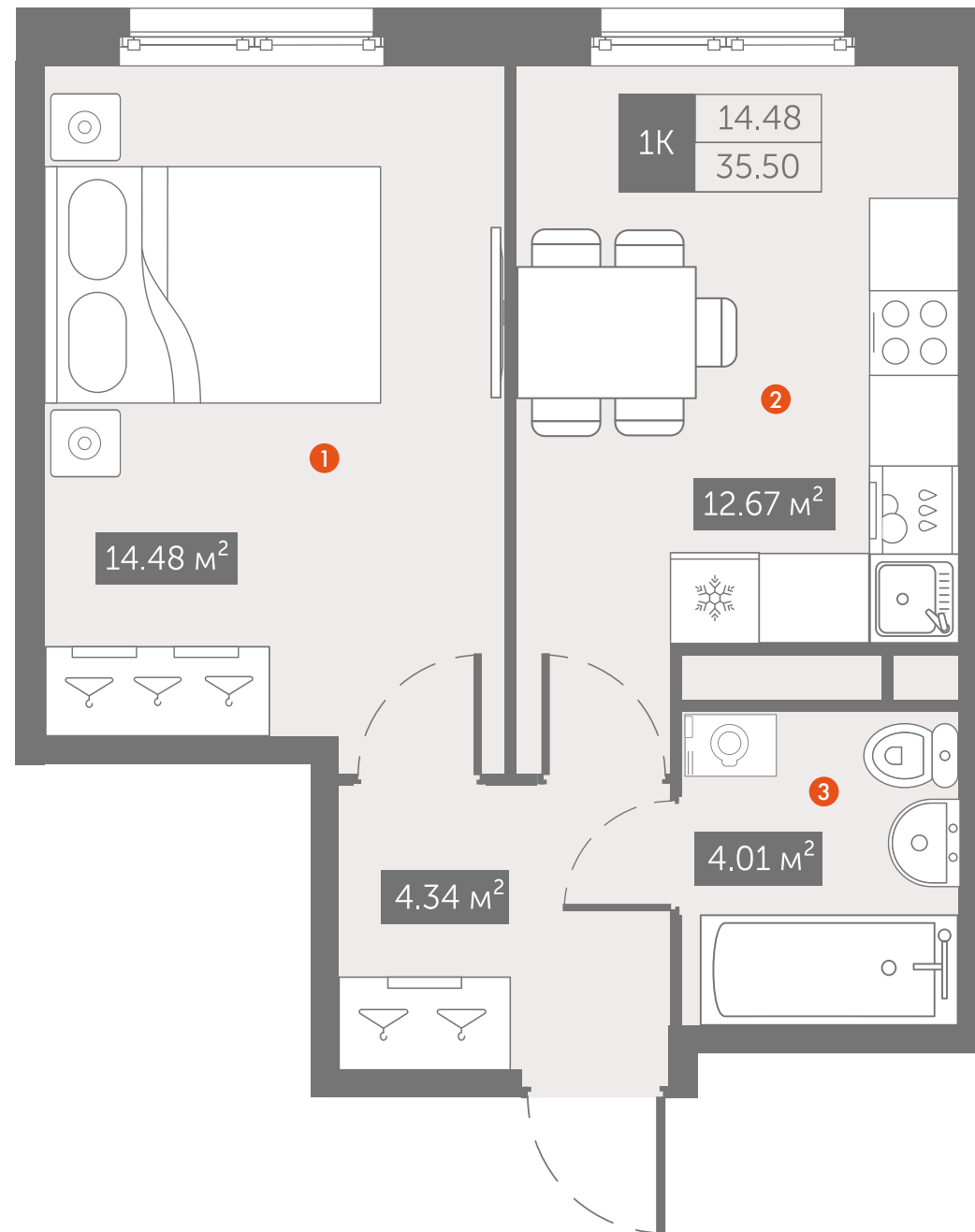


СТУДИЯ

- ❶ Выделенная зона для гардероба
- ❷ Эргономичный санузел с местом для необходимой техники
- ❸ Планировка правильной формы для оптимального размещения мебели



ПРИМЕРЫ ПЛАНИРОВОЧНЫХ РЕШЕНИЙ

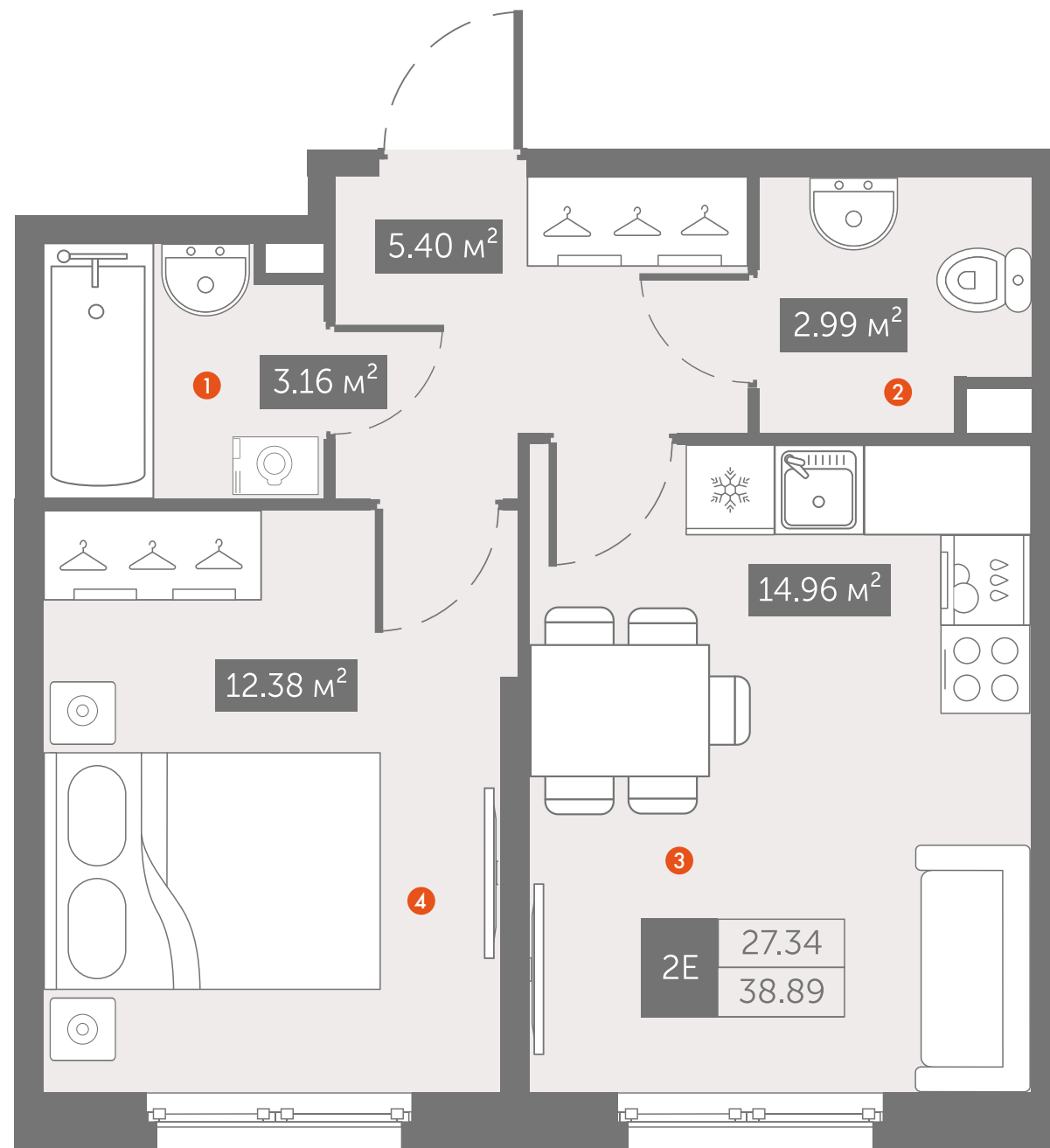


ОДНОКОМНАТНАЯ

- ① Эргономичная спальня оптимальных пропорций
- ② Кухня с гибкими возможностями зонирования
- ③ Санузел с местом для размещения техники



ПРИМЕРЫ ПЛАНИРОВОЧНЫХ РЕШЕНИЙ



ДВУХКОМНАТНАЯ (ЕВРО)

- ❶ Санузел с местом для размещения техники
- ❷ Гостевой санузел
- ❸ Кухня-гостиная с шеф-зоной и зоной отдыха
- ❹ спальня с видом на Неву



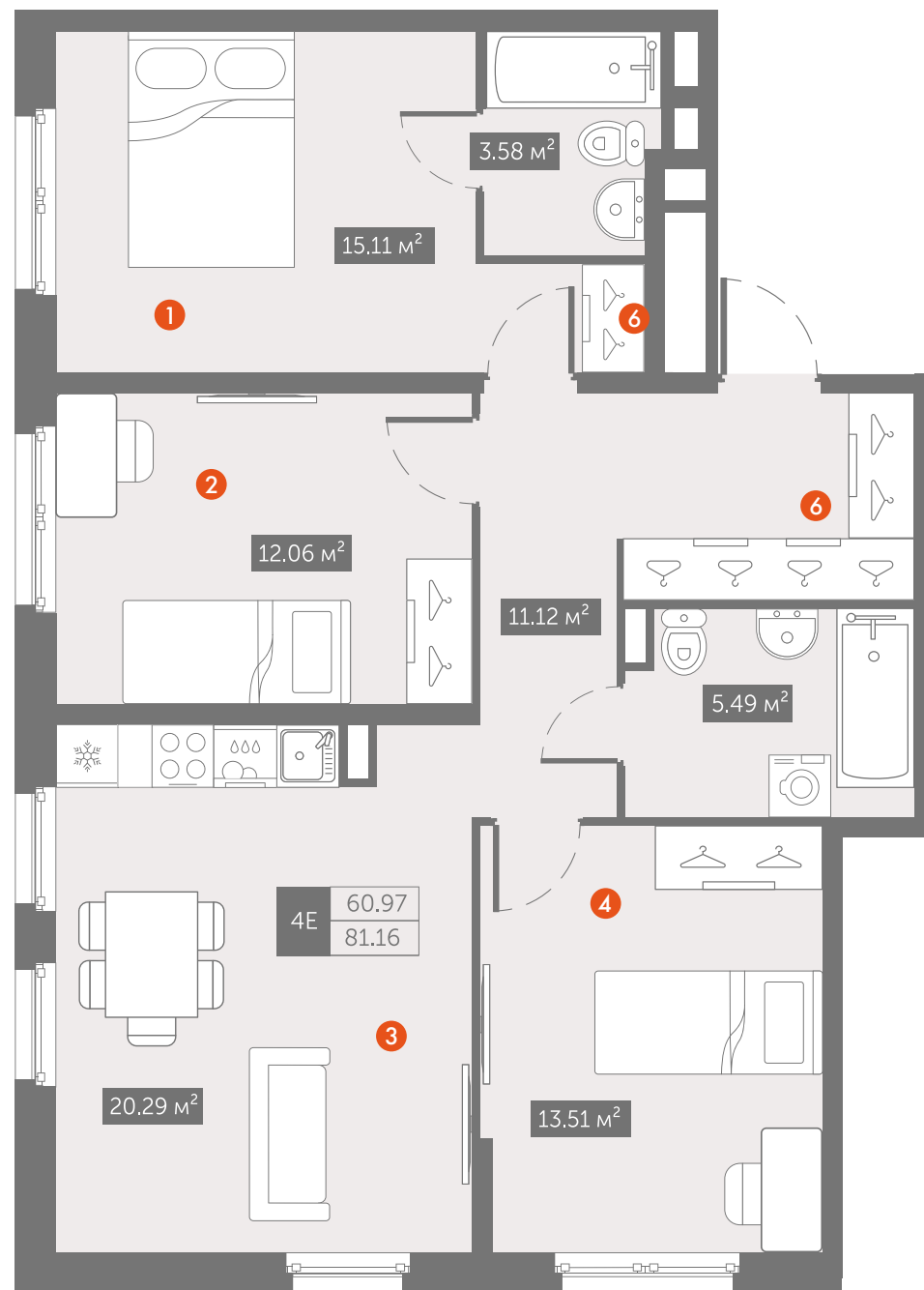
ПРИМЕРЫ ПЛАНИРОВОЧНЫХ РЕШЕНИЙ



- ТРЕХКОМНАТНАЯ (ЕВРО)
- 1 Мастер-спальня с гардеробной
 - 2 Просторная кухня-гостиная с шеф-зоной и зоной отдыха
 - 3 Гостевой санузел
 - 4 Санузел с местом для размещения техники
 - 5 Спальня с видом на Неву



ПРИМЕРЫ ПЛАНИРОВОЧНЫХ РЕШЕНИЙ



ЧЕТЫРЕХКОМНАТНАЯ (ЕВРО)

- 1 Мастер-спальня с видом на Неву
- 2 Спальня с видом на Неву
- 3 Просторная и светлая кухня-гостиная с окнами на две стороны
- 4 Эргономичная спальня оптимальных пропорций
- 5 Санузел с местом для размещения техники
- 6 Ниша для шкафа





Детали – то, что отражает нашу индивидуальность. Оформление дома – пожалуй самый наглядный способ раскрыть себя. Чтобы вы могли выразить себя в полной мере и при этом не погружаться в рутину, мы взяли на себя самую утомительную часть ремонта.

Формат White box – это выполнение всех черновых работ, самых трудоемких, масштабных и шумных. В итоге вы получаете помещение, в котором останется лишь оформить стены и выполнить укладку напольного покрытия.

Комнаты, коридоры:

- Стены – выровнены, оштукатурены в светлых тонах.
- Потолки – выровнены штукатурной смесью, окрашены.
- Полы – фиброцементная стяжка.

Санузлы, ванны:

- Стены – выровнены, выполнена гидроизоляция.
- Потолки – выровнены штукатурной смесью, окрашены.
- Полы – выполнена гидроизоляция, фиброцементная стяжка.
- Установлены радиаторы отопления, счётчики учёта тепловой энергии.
- Выполнен монтаж вводов ХВС и ГВС с отводами под сантех приборами, установлены счётчики ХВС и ГВС, установлен полотенцесушитель (в зависимости от проекта - водяной или электрический).
- Смонтированы канализационные стояки с установкой фасонных частей (отводов) с заглушками.
- Выполнена электропроводка с установленными электророзетками, выключателями, квартирным электрощитом, осветительным прибором в с/у, звонком и кнопкой звонка, счётчиком электроэнергии.

Чистовая отделка

Стены и перегородки

- Стены жилых комнат и коридор – флизелиновые обои/стеклохолст с окраской
- Стены на кухне – флизелиновые обои/стеклохолст с окраской
- Стены санузлов, ванных комнат и туалетов – облицованы керамической плиткой
- Установлены межкомнатные двери

Пол

- В санузлах и ванных комнатах – керамическая плитка
- Во всех помещениях (за исключением санузлов и ванных комнат) – кварцвиниловая плитка/ламинат

Потолок

- В санузлах и ванных комнатах – натяжной потолок
- Во всех помещениях (за исключением санузлов и ванных комнат) – окрашен

Сантехническое оборудование

- Раковина с тумбой и смесителем
- Ванна акриловая со смесителем и душевой лейкой на гибком шланге/душевая кабина со смесителем и душевой лейкой на гибком шланге
- Унитаз/навесной унитаз с установкой



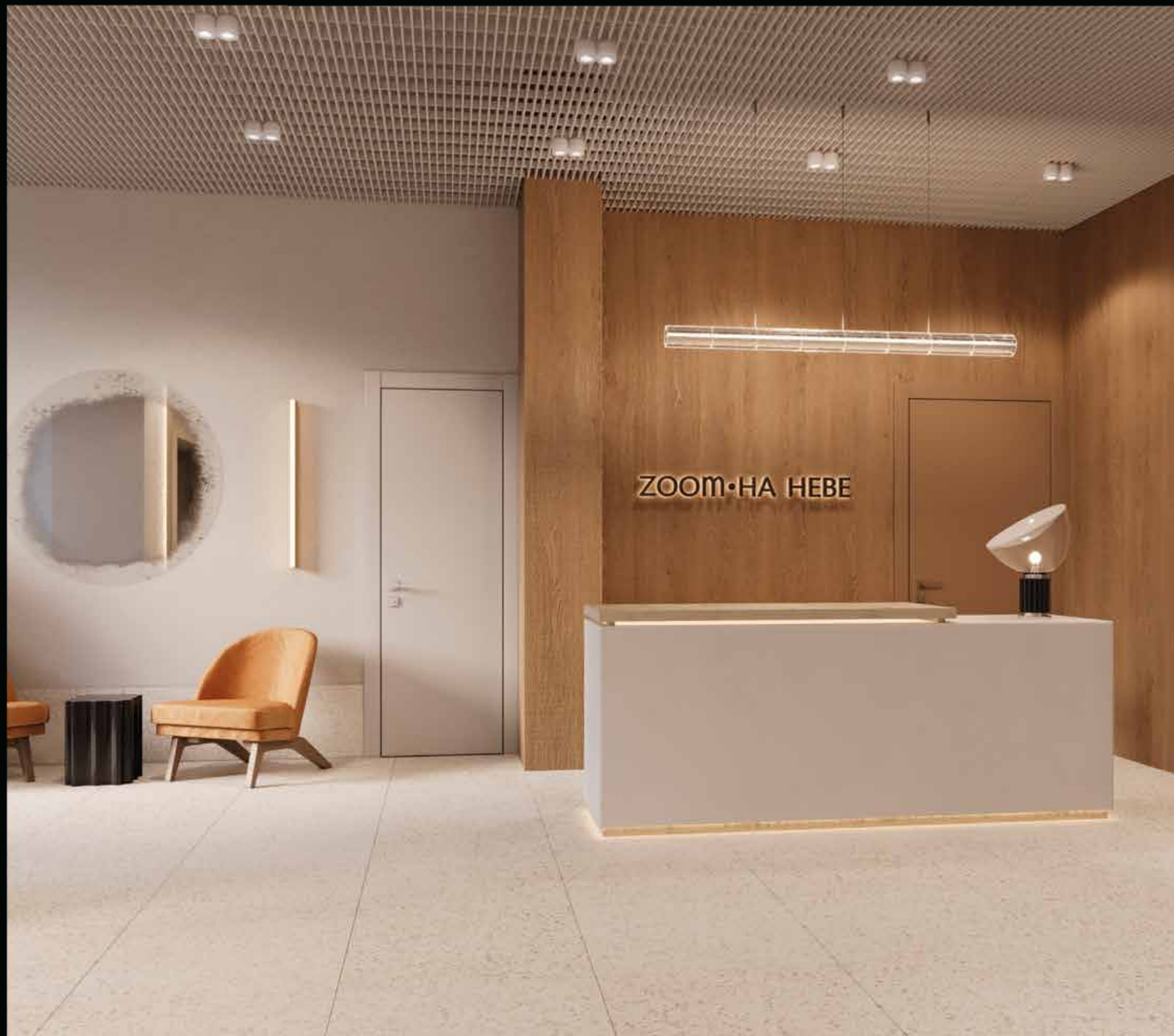


Спокойствие и безопасность

Единый вход в комплекс с консьержем и охраной в зоне ресепшн позволит не допустить нежелательных ситуаций и непрошенных посетителей.

Чтобы не встречать курьеров лично, в лобби предусмотрена зона для бесконтактной доставки посылок, продуктов или готовой еды.

Все происходящее во дворе, парадных, на парковке и в лифтах контролируется видеокамерами, а покой внутренней территории и безопасность ваших детей гарантируется полным отсутствием транспорта во дворах.





Подземный отапливаемый паркинг с прямым доступом из лифта парадной. Это дает возможность не выходить на улицу, что особенно актуально в холодное время года или при неблагоприятной погоде. На территории паркинга ведется круглосуточное видеонаблюдение.



Родители маленьких жильцов будут рады отдельным колясочным. Весь малогабаритный семейный транспорт — коляска, велосипеды и самокаты — будет ждать вас здесь до следующего раза.

Забота о планете и питомцах

Мы позаботились о том, чтобы вы могли проявлять заботу к тому, кто вам дорог. В комплексе Zoom на Неве жить по принципам сознательного потребления и устойчивого развития просто:

- Раздельный сбор отходов по фракциям.
- Контейнер для сбора батареек, градусников и энергосберегающих ламп

Владельцев домашних животных порадуют зоны для выгула питомцев, где они могут без угрозы для здоровья резвиться на свежем воздухе. Для четвероногих друзей предусмотрены dog-пакеты, чтобы поддерживать чистоту и порядок на территории.



Счастливое родительство и безмятежное детство

Родители и те, кто еще только планирует ими стать, оценят значимые для семей с детьми детали. Мы позаботились о том, чтобы жизнь ваших детей в комплексе была радостной, интересной и безопасной.

-
- Безбарьерная среда для колясок на всем протяжении траектории движения от прилегающих улиц и до входа в лифт любой из парадных.
 - Просторные детские площадки.
 - Краники для мытья рук в песочницах.
 - Туалеты во дворе.
 - Детская комната.
 - Станции зарядки для электросамокатов



Спорт и активный отдых

Забота о себе как залог безопасности и благополучия ваших близких, а также необходимая составляющая насыщенной и активной жизни – философия, созвучная концепции Zoom.


Благодаря выгодному расположению и широким интегрированным возможностям заниматься спортом, поддерживать себя в форме и проводить время на свежем воздухе можно как за пределами комплекса – но в шаговой доступности, так и внутри его.


Занимайтесь сами, с семьей или соседями – на просторных площадках, оборудованных современными тренажерами, с бесшовным резиновым покрытием из специальных материалов.






Инфраструктура



Благодаря превосходному расположению жителям Zoom на Неве будет просто построить распорядок жизни, который максимально соответствует их внутреннему ритму. Напротив дома открыт новый детский сад, а школа находится а паре минут ходьбы. Высокая концентрация магазинов, сетевых супермаркетов, кафе и ресторанов позволяет планировать рабочие и выходные дни так, чтобы тратить как можно меньше времени на решение бытовых вопросов.


-  — Школы


 — Музыкальные школы

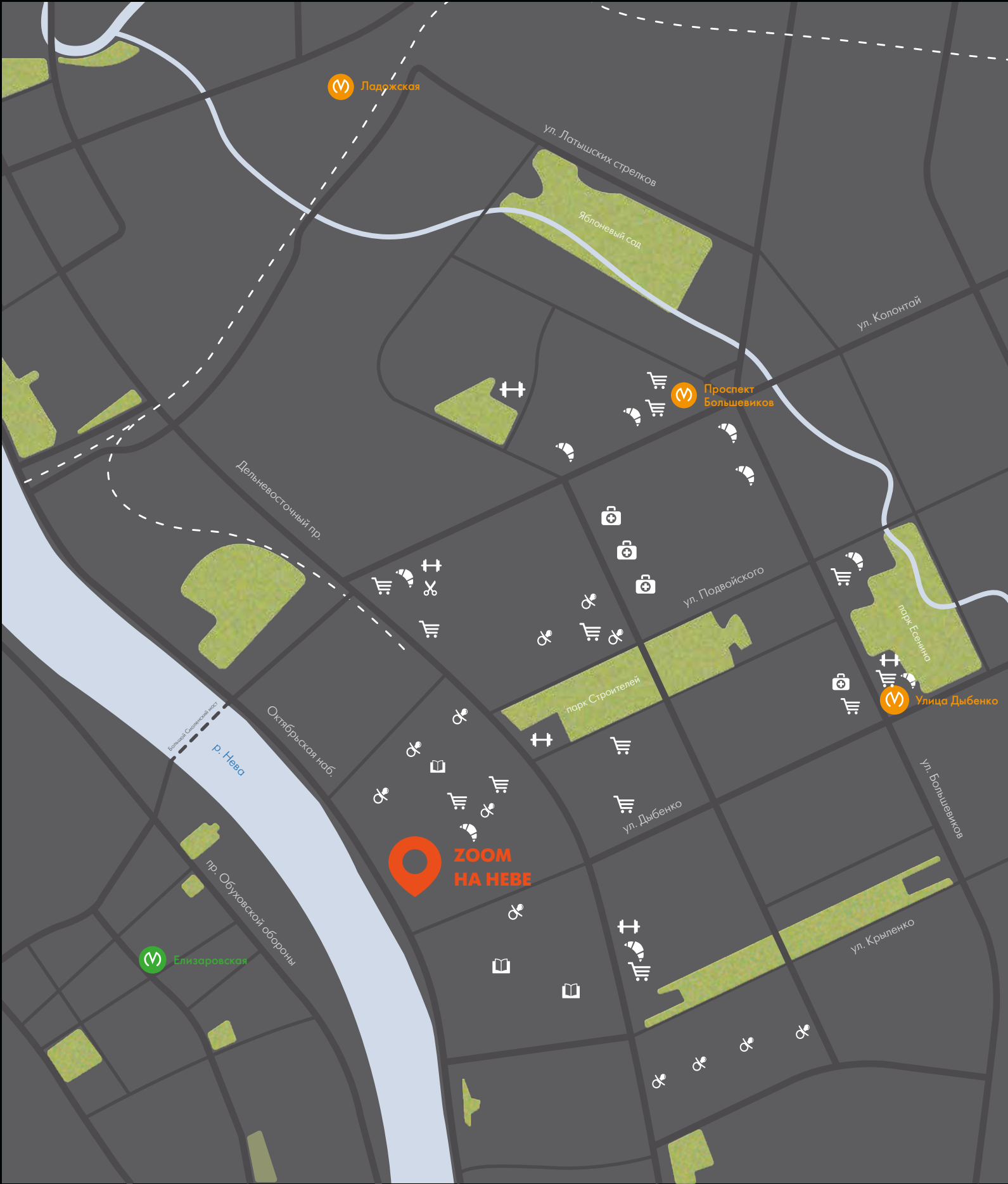
 — Детские сады
-  — Рестораны или кафе

 — Парки

 — Спорт, фитнес
-  — Поликлиники, аптеки

 — Супермаркеты, торговые центры

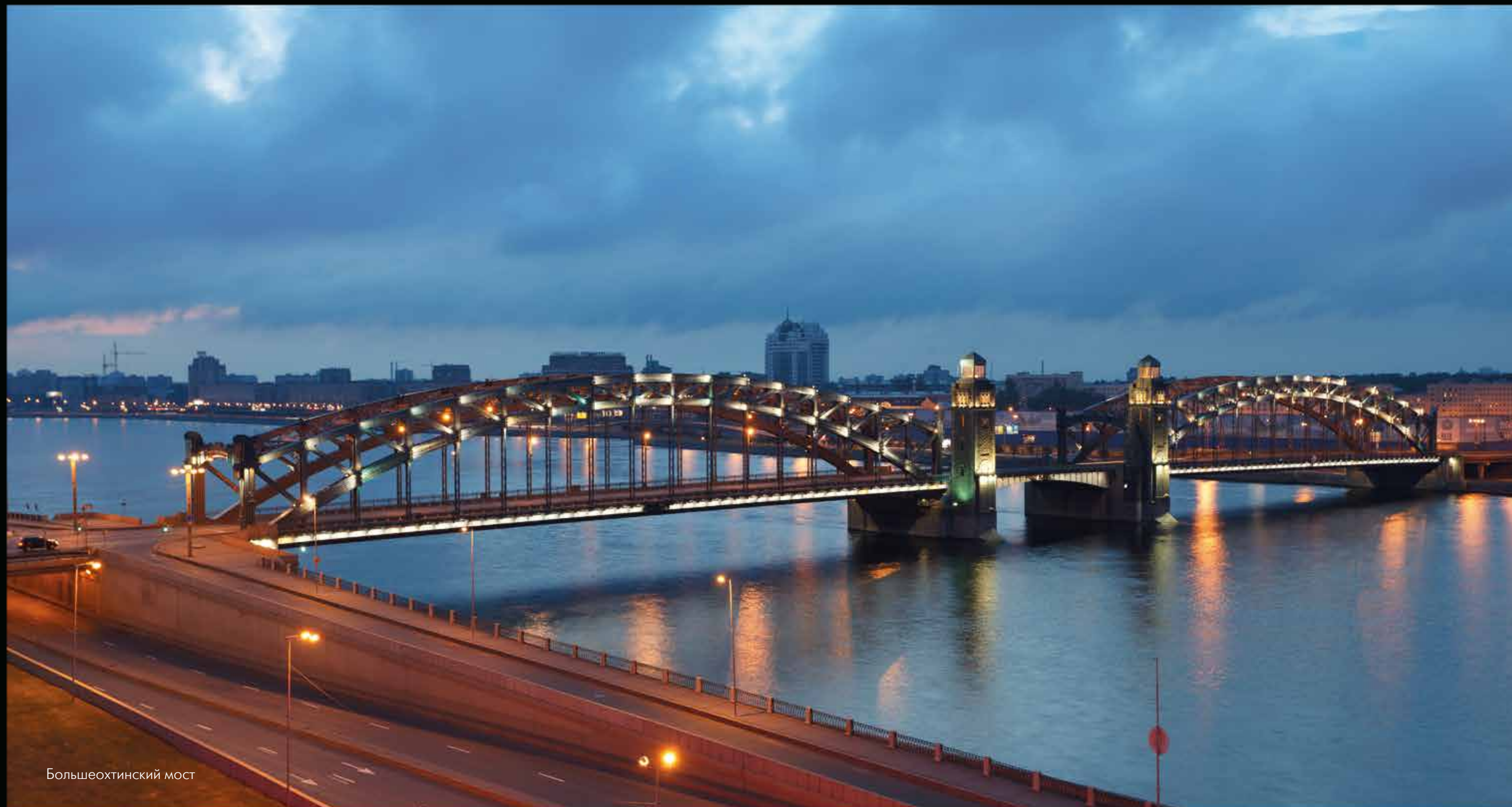
 — Салоны красоты



Места рядом с вами

Любителей шопинга порадует близость крупных торговых комплексов – «Лондон Молл» и ТК «Невский».





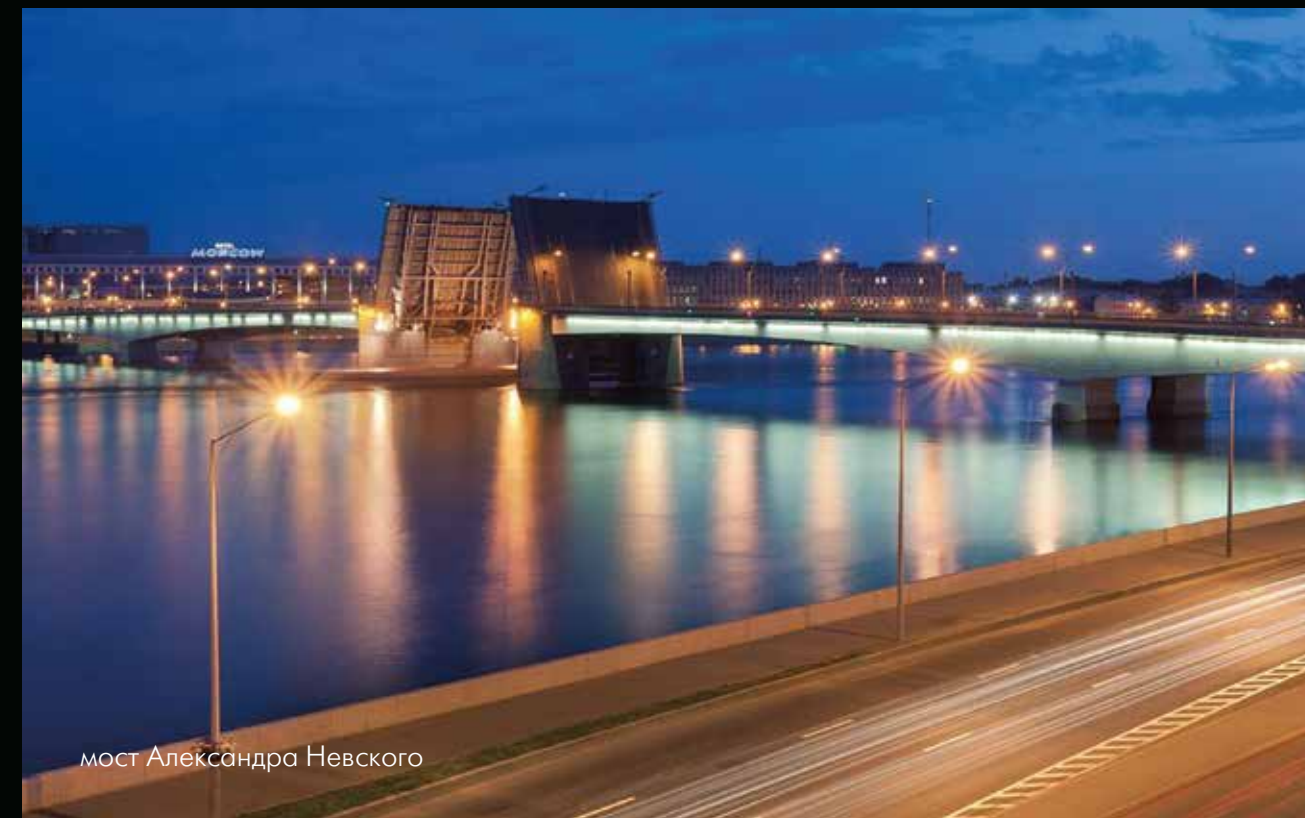
Большеохтинский мост

Мосты — одна из визитных карточек Петербурга. До нескольких из них можно доехать на автомобиле всего за несколько минут.

МЕСТА РЯДОМ С ВАМИ



Володарский мост



мост Александра Невского



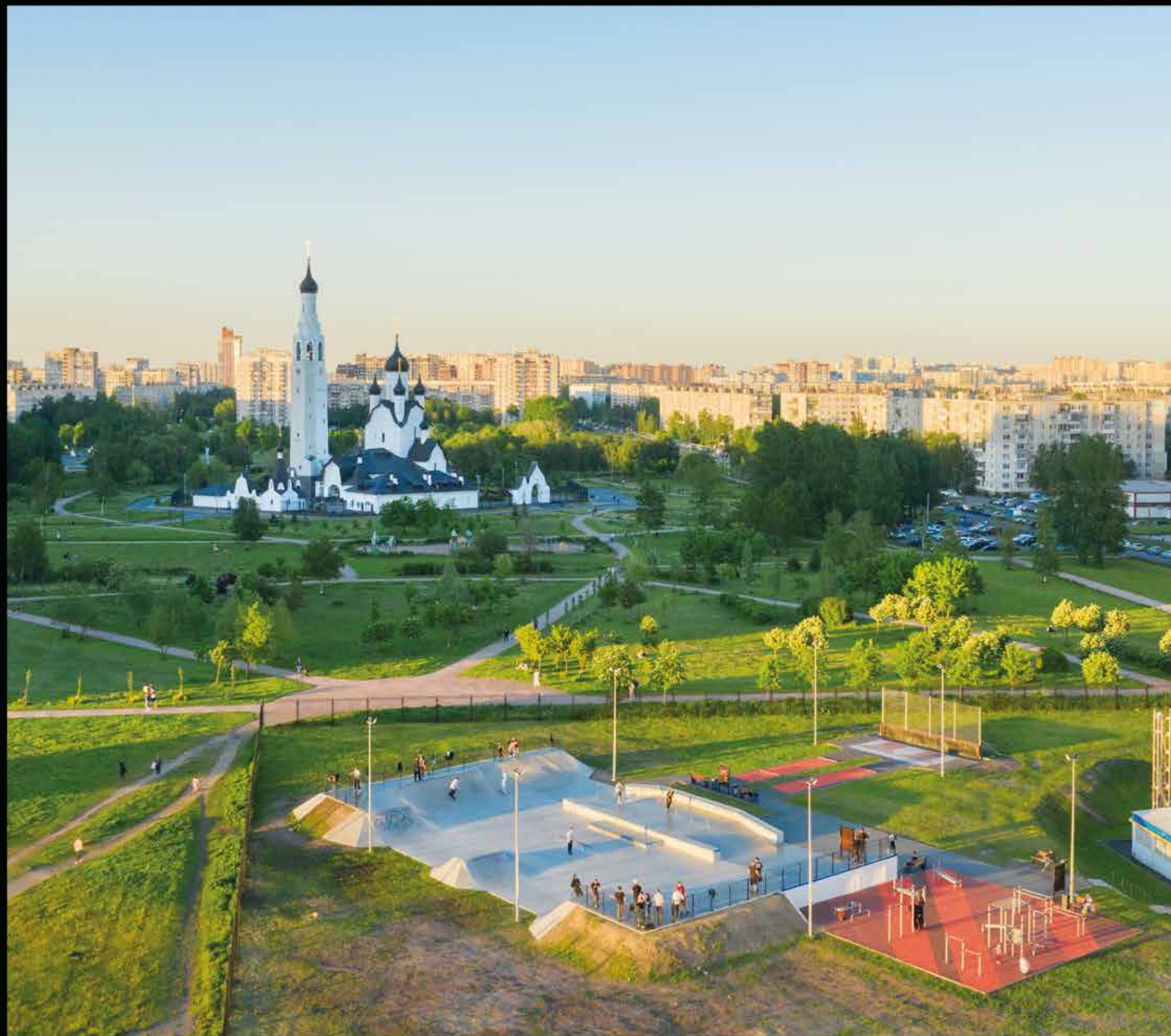
Финляндский мост



Большой Обуховский мост

Места рядом с вами

Парк Строителей – идеальное место отдыха как для семей с детьми, так и для тех, кто увлекается спортом. На территории парка расположен детский городок, физкультурно-оздоровительный комплекс, скейт-парк и воркаут площадка.



Характеристики проекта

Количество корпусов: 1

Количество секций: 10

Количество апартаментов: 1627

Высота потолков: 2,7 – 3 м

Этажность

Общая этажность: 11-17 эт.

Секция 3.1, 3.2, 3.6 – 14 эт.

Секция 3.3, 3.4, 3.5, 3.7, 3.8 – 17 эт.

Секция 3.9, 3.10 – 11 эт.

Паркинг

Для жильцов: подземный на 432 машиноместа

Для гостей: 106 машиномест за пределами внутренней территории

Взгляд изнутри

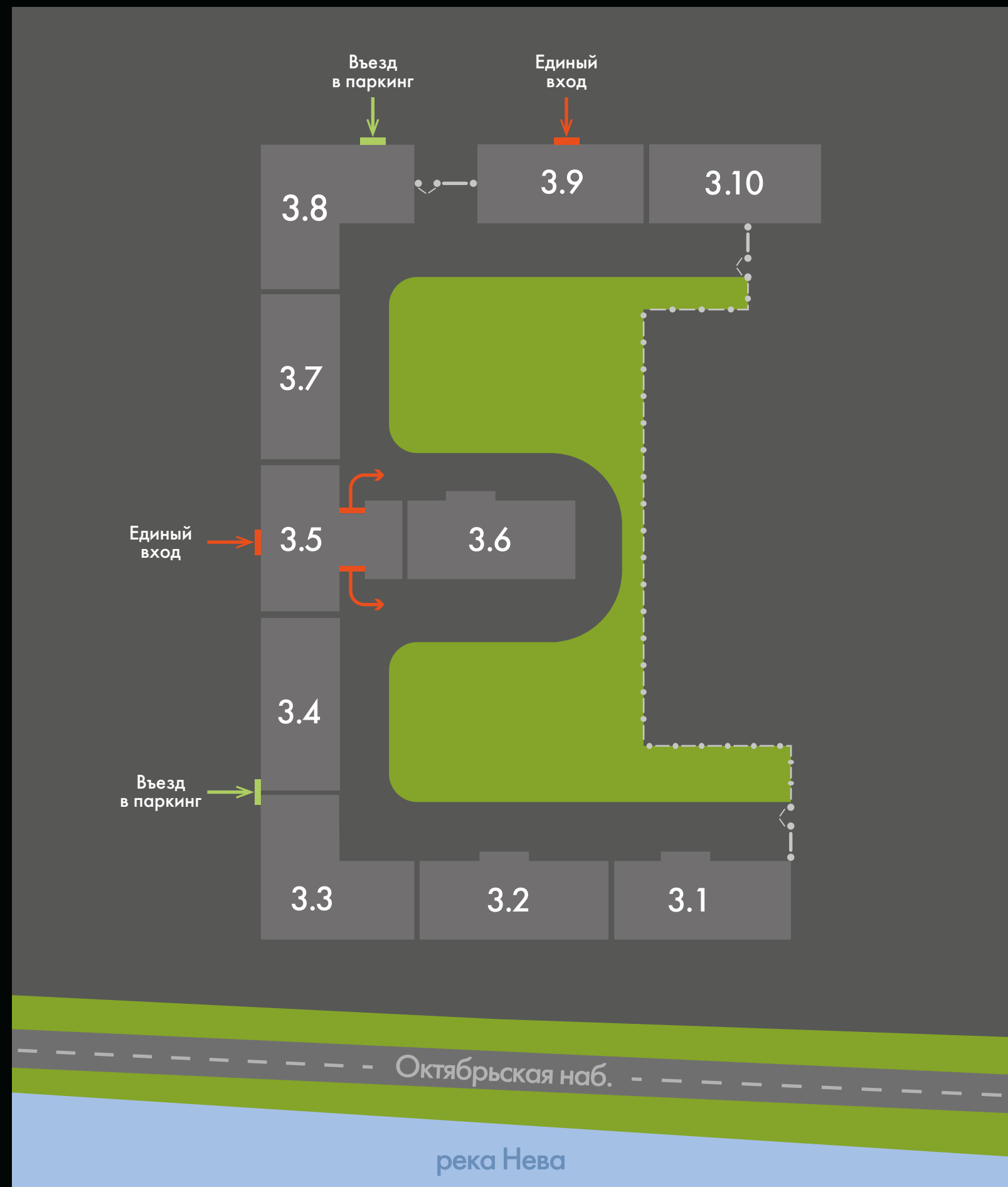
Окна: трехкамерный ПВХ профиль с заполнением двухкамерными стеклопакетами

Квартирные двери: металлические, со звукоизоляцией

Лифты: с пониженным уровнем шума, плавным движением и высокой скоростью, грузоподъемностью 400 кг и 1000кг. Предусмотрен спуск лифта в паркинг.

Внутренние сервисы

- Зона ресепшен с функцией консьержа
- Зоны ожидания
- Вендинг (автоматы, постаматы, боксы хранения)
- Детская игровая комната
- Колясочные с возможностью зарядки электросамокатов
- Подземный паркинг





ГК ФСК НА РЫНКЕ С 2005 ГОДА

- >17 МЛН М² – СОВОКУПНЫЙ ОБЪЕМ ПРОЕКТОВ ЗА 19 ЛЕТ
- >1,06 МЛН М² ВВЕДЕНО В ЭКСПЛУАТАЦИЮ В 2024 ГОДУ
- ВХОДИТ В ТОП-5 КРУПНЕЙШИХ ДЕВЕЛОПЕРОВ РОССИИ (СОГЛАСНО РЕЙТИНГУ ЕРЗ)
- ОКОЛО 50 ЖИЛЫХ КОМПЛЕКСОВ В МОСКОВСКОМ РЕГИОНЕ, САНКТ-ПЕТЕРБУРГЕ, ЛЕНИНГРАДСКОЙ И КАЛУЖСКОЙ ОБЛАСТЯХ, А ТАКЖЕ В КРАСНОДАРСКОМ КРАЕ
- ВЫСОКАЯ СТЕПЕНЬ НАДЕЖНОСТИ - В 2024 ГОДУ КОМПАНИИ ВНОВЬ ПРИСВОЕН РЕЙТИНГОВЫМ АГЕНТСТВОМ АКРА КРЕДИТНЫЙ РЕЙТИНГ А-(RU)
- >20 000 ЧЕЛОВЕК – ОБЩЕЕ КОЛИЧЕСТВО СОТРУДНИКОВ



Центральный офис продаж
ГК ФСК в Санкт-Петербурге
ул. Матроса Железняка, д. 2
Ежедневно с 9:00 до 21:00

 fsknw.ru

 (812) 703-55-55