





ВОЙТИ В ИСТОРИЮ

Клубный дом N8 — новый статусный проект бизнес-класса в Петербурге от одного из крупнейших федеральных девелоперов ГК ФСК. Это камерное пространство рядом с Невским проспектом, Ратушей и Смольным собором, скрытое на тихой Новгородской улице.

Здесь особенно чувствуется все то, чем знаменит Петербург: европейский характер, привилегированный статус и аристократизм. Дом продолжает традиции своего исторического окружения и предлагает своим жильцам все атрибуты респектабельности — и немного больше.

Как будто соперничая по силе впечатления с внешним обликом, притягивающим взгляды, наполнение этого комплекса удивляет и превосходит ожидания.

Развитая инфраструктура с возможностью насладиться уединенностью и спокойствием. Современный умный дом по соседству с вековыми особняками и старинными храмами. Звучит как мечта? Да, воплощенная в доме N8.

1.

- 06 ГЕНИЙ МЕСТА
- 10 В сердце исторического центра
- 13 Фон для ваших триумфов
- 16 Прогулки среди зелени

2.

- 18 НОВОЕ ПРОЧТЕНИЕ МОДЕРНА
- 20 Созвучие архитектуры

3.

- 26 БЛАГОРОДНАЯ СТАТУСНОСТЬ
- 30 Парадный вход
- 32 Эстетика холлов
- 44 Умное здание
- 46 Комфортный климат в любую погоду

4.

- 48 КОЛЛЕКЦИОННЫЕ КВАРТИРЫ
- 50 Планировки как предмет искусства
- 52 Головокружительные перспективы
- 56 Планировочные решения

5.

- 72 РАСШИРЯЯ ЗОНУ КОМФОРТА
- 74 Парадная зона
- 76 Внутренний двор
- 80 Паркинг
- 82 Dolce vita

6.

- 84 ДОСТОЙНОЕ ОКРУЖЕНИЕ
- 86 Креативные пространства
- 90 Места поблизости
- 98 Надежный девелопер ФСК



1.

ГЕНИЙ МЕСТА



Исторический район Пески — особый на карте Петербурга. Ему есть чем порадовать как эстетов и ценителей прекрасного, так и тех, кому важно чувствовать стремительный ритм деловой жизни.

Здесь собраны и гармонично дополняют друг друга самые узнаваемые стили архитектуры Северной столицы. От строгого классицизма, в котором возведен Храм Рождества Христова на Песках, и причудливого неорусского стиля, вдохновившего

создателей Шестоковской церкви, до северного модерна, модного среди владельцев доходных домов. От пышного елизаветинского барокко Смольного собора до ленинградского модернизма БКЗ и ультрасовременной неоклассики Ратуши.

N8, бережно вписанный в историческое окружение, становится еще одним пунктом этого списка великолепной архитектурной эклектики Песков.



В СЕРДЦЕ ИСТОРИЧЕСКОГО ЦЕНТРА

Новгородская, 8 – адрес, которым можно гордиться. Едва ли в центре Петербурга возможно найти более удачное расположение для клубного дома. N8 находится в 10 минутах ходьбы от Невского проспекта, при этом дом спрятан среди тенистых скверов, неподалеку от набережной Невы, чуть в стороне от шумной части «золотого треугольника».

В шаговой доступности:

- Невская ратуша – 5 мин.
- Невский проспект – 10 мин.
- Синопская набережная – 10 мин.
- Смольный собор – 15 мин.
- Площадь Александра Невского – 15 мин.
- Московский вокзал – 15 мин.

На автомобиле

- КАД – 10 км
- ЗСД – 12 км
- Пулково – 20 км

N8 расположен таким образом, что обычная вечерняя прогулка у дома превращается в захватывающую экскурсию, а поездка в любую точку города становится быстрой и удобной.





ФОН ДЛЯ ВАШИХ ТРИУМФОВ

Жить в N8 — значит быть частью культурного контекста, не отказывая себе в достижениях современного мегаполиса. Здесь ключевые точки центра города доступны пешком, а инфраструктура насыщена всем необходимым: от офисных комплексов и правительственных центров до авторских ресторанов и бутиков.

Рядом с вами:

- торговые центры и магазины:
ТЦ «Галерея», ТК «Невский центр», ТК «Москва»,
«Азбука Вкуса», «ВкусВилл»;
- рестораны от Duo, Ginza, Italy Group и др.;
- бутики мировых брендов на «Староневском» проспекте;
- здоровье и велнесс:
14 медицинских учреждений для взрослых и 6 для детей
29 спортивно-оздоровительных объектов, в том числе
крупные фитнес-клубы с бассейном: Parus Парадный,
Sportlife, A-fitness;
- образование:
52 детских сада, 25 общеобразовательных школ
многочисленные частные детские учреждения.



Дом органично вписан в окружающую застройку Новгородской улицы. Разделенный на 6 секций, одна из которых – отдельно стоящая, он привлекает своей камерностью и эргономикой.



Строительство будет реализовано одной очередью, что означает единовременную готовность дома, и вы сможете быть уверены в тишине и спокойствии вокруг.

- 10 этажей;
- 281 квартира;
- площади от 22 до 142 кв. м;
- высота потолков до 3,3 м;
- подземный паркинг на 105 мест;
- балконы, лоджии или террасы в каждой квартире.



Таврический сад

ПРОГУЛКИ СРЕДИ ЗЕЛЕНИ

N8 привлекателен не только расположением в самом сердце деловой активности исторической части города. Рядом — 3 парка и сквера, где приятно прогуляться или прокатиться на велосипеде.

Таврический сад — первый пейзажный парк Санкт-Петербурга. До 1861 года Таврический сад был доступен только для царских особ и высокопоставленных гостей, а в наши дни он открыт для всех желающих — здесь часто проводят открытые тренировки, мастер-классы, концерты и снимают кино.

Овсянниковский сквер — излюбленное место прогулок петербуржцев, объект культурного наследия регионального значения. Когда-то здесь били фонтаны и играла живая музыка, а сегодня устроено несколько детских площадок, проводятся спортивные соревнования и занятия на открытом воздухе.

Некрасовский сквер — еще один островок зелени в пешей доступности от комплекса, известный как Греческий сад или Прудки. Он знаменит водоемами, которые когда-то питали фонтаны Летнего сада. Здесь же жители центра города любят выгуливать собак.



2.

НОВОЕ ПРОЧТЕНИЕ
МОДЕРНА



ALEN

«Центр Петербурга – особое для архитектора место. Каким должен быть жилой дом в сердце одного из лучших архитектурных комплексов Европы? Конечно, реагирующим на окружение, контекст, ощущение цветовой гаммы района.

Мое личное восприятие архитектурной среды вокруг места строительства – бело-золотистая теплая гамма классических фасадов с вкраплениями кирпичной архитектуры в сочетании с темной графичностью деревьев, скверов и бульваров у Смольного собора. Отсюда родилось цветовое решение: бежевые и песочные оттенки фасадов с темными рамами витражей и окон», – так Сергей Орешкин описывает процесс создания N8.

СОЗВУЧИЕ АРХИТЕКТУРЫ

Авторы проекта N8 архитектурное бюро «А.Лен» – одно из наиболее известных и уважаемых в Петербурге. В его портфолио сотни проектов жилого, общественного и промышленного назначения, знаковые для города и страны здания.

Избранные проекты «А.Лен»: Морской фасад Петербурга, театр балета Эйфмана, премиальные отели групп Accor, Hilton, Radisson, отель Wawelberg, элитные дома в Петербурге и Москве.

Архитектурный стиль клубного дома N8 его автор, заслуженный архитектор РФ Сергей Орешкин, определяет как контекстный модернизм, корни которого лежат в эклектике Петербурга XIX–начала XX века, доминирующей в окружении комплекса.



В облике отражены характерные черты петербургской исторической архитектуры: фактурная кирпичная кладка, декоративные вставки, не акцентирующие на себе внимание, а поддерживающие общую тональность окружающей застройки.



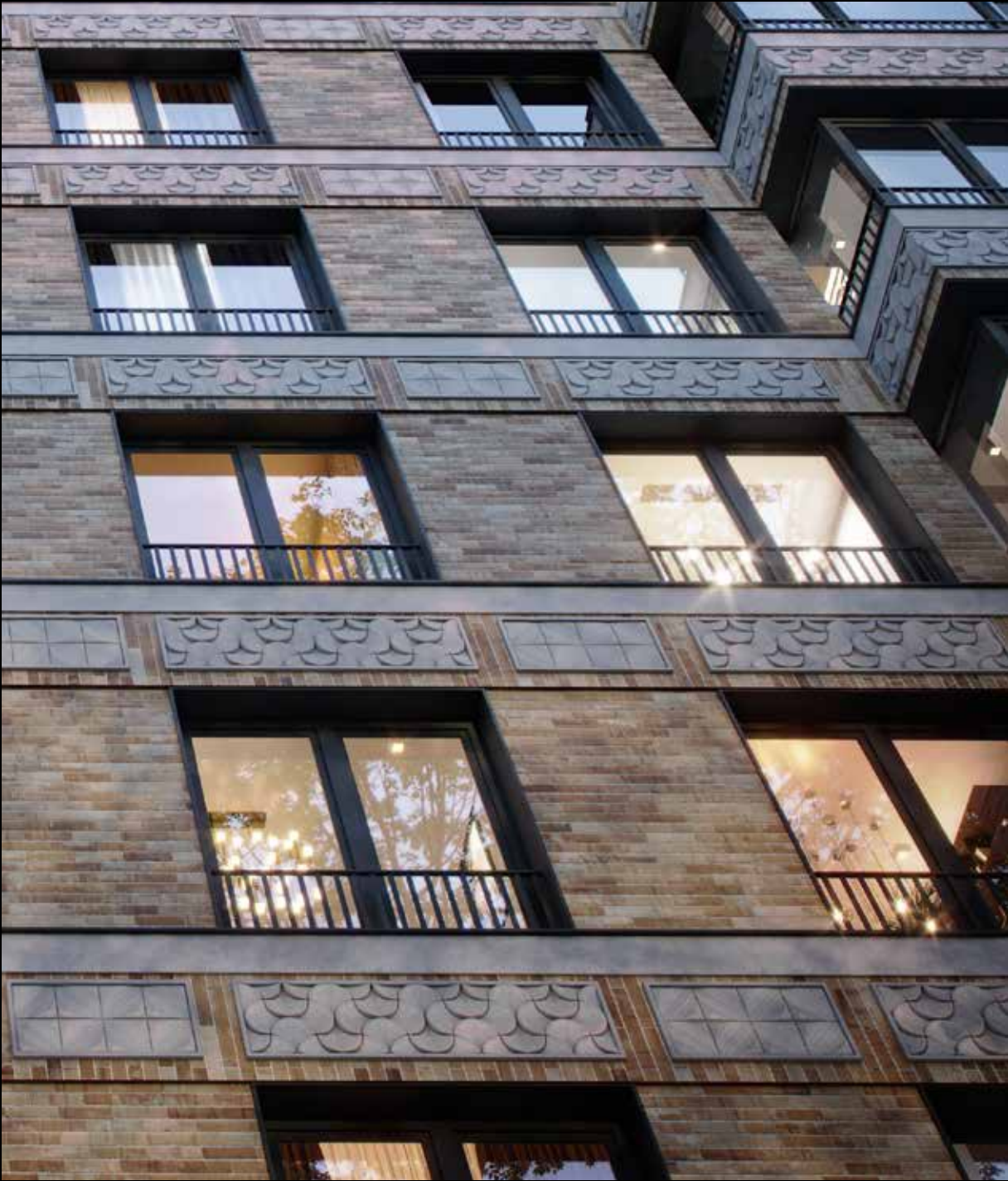
Тем интересней смотрится современное решение разностилевого остекления, создающее эффект градиента.

Цвет фасада песочных оттенков позволяет нивелировать габариты здания, придать всей постройке ощущение легкости, природного изящества. Дом не довлеет над окружением, а уютно соседствует.

Интересно, что эта цветовая гамма делает своеобразную отсылку к историческому названию района – Пески.



В качестве облицовки фасадов выбран светлый кирпич, классический материал для данной исторической местности. Светлый тон создает характерный акцент, что позволяет достигать наибольшей выразительности архитектурных решений.



Первый этаж здания выполнен в рустованной 3D-кладке, как и простенки между оконными проемами на верхнем этаже. Главная въездная арка облицована аналогичной кладкой.

Традиционные для Петербурга брандмауэры оформлены декоративными нишами и межэтажными карнизами из вертикальной кладки.

Как дань северному модерну, ставшему украшением Песков, между этажами дома возник скульптурный фриз с растительными орнаментами по авторским эскизам.



3.

БЛАГОРОДНАЯ
СТАТУСНОСТЬ



Клубный дом N8 – новый уровень бизнес-класса для Петербурга. Реализуемый федеральным лидером этого сегмента ГК ФСК, проект наполнен опциями, удовлетворяющими потребности самого взыскательного жителя.

От премиальных и экологичных материалов до новейших технологий, от современных инженерных систем до планировок ручной работы, от впечатляющего парадного холла до уютного внутреннего двора – высокие стандарты ГК ФСК гарантируют, что вы будете приятно удивлены уровнем комфорта и визуальной эстетики.

Общая идея всех пространств — благородная статусность. Не роскошная — элегантная. Не пафосная — респектабельная.

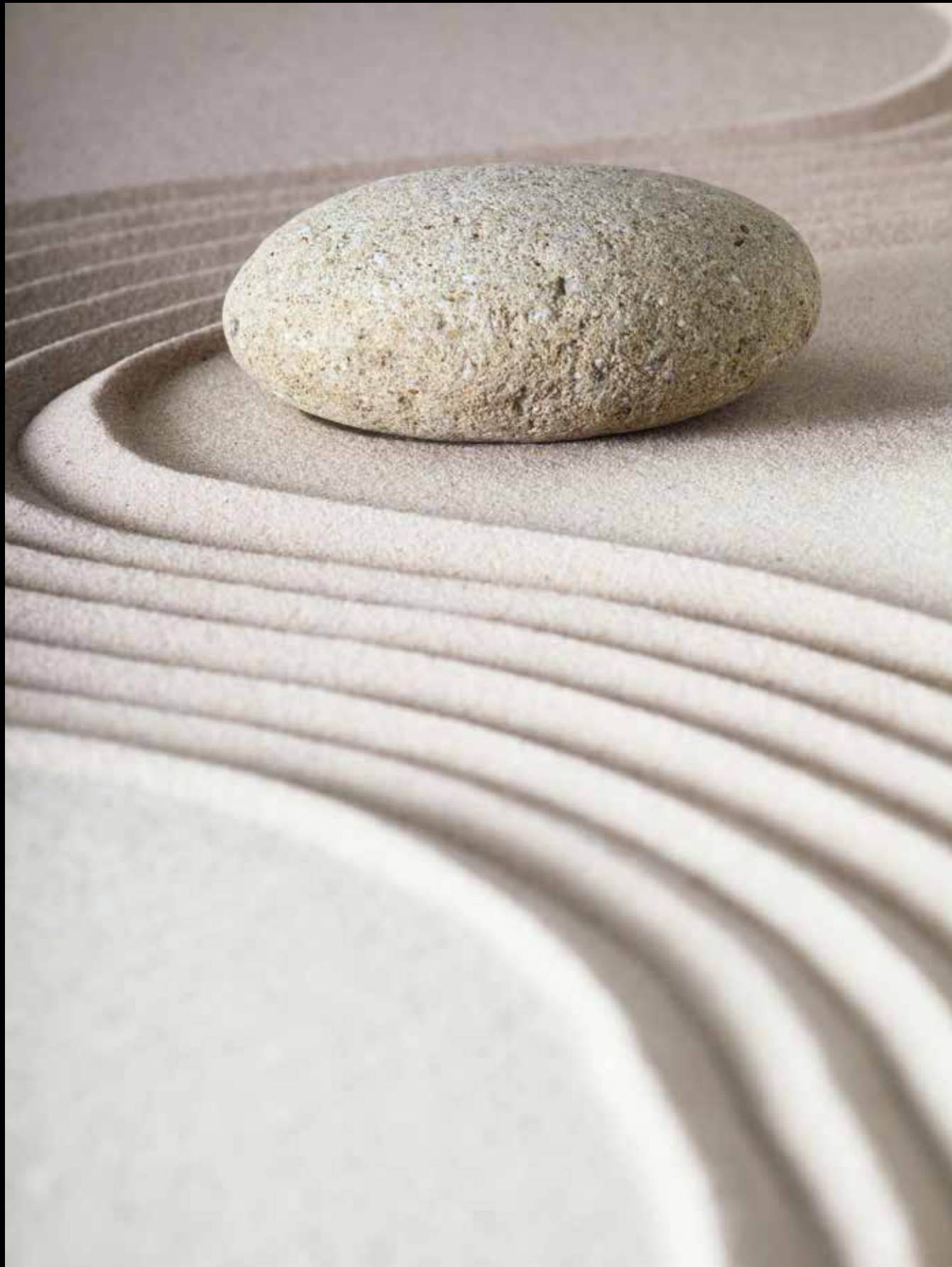


ПАРАДНЫЙ ВХОД

Где, как не в центре Петербурга, жителей и гостей дома должен встречать парадный вход? Переосмысленный авторами проекта, он сочетает в себе монументальность и современность: массивная

кладка ограняет стеклянные прозрачные двери, создавая неповторимое сочетание статусности и воздушности.

Изысканность внешних пропорций и форм будто намекает на безупречную элегантность интерьеров и зовет погрузиться в атмосферу спокойствия и благородства.



ЭСТЕТИКА ХОЛЛОВ

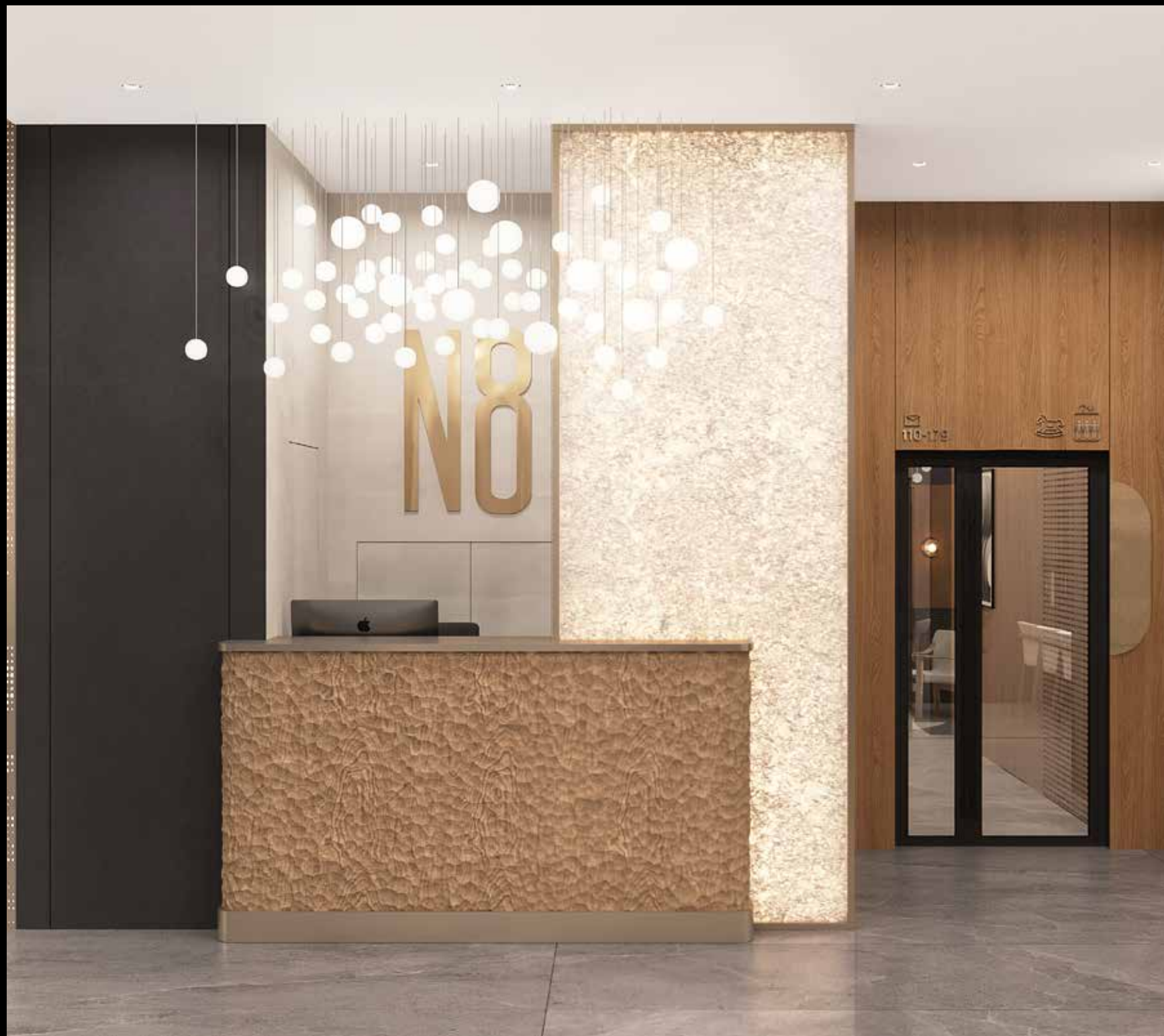
За входной дверью вас встречает стильный лобби – современный аналог парадной великосветского дома. Дизайн-проект холлов создан студией Designic — одной из лучших компаний по реализации общественных интерьеров в России. Авторы студии проектируют не просто интерьеры, а отношения между людьми и пространством.

Имя района Пески восходит к песчаной гряде, протянувшейся вдоль Лиговского проспекта и доходившей до Суворовского проспекта и Невы. Дизайн холлов вдохновлен этими природными формами — песчаными дюнами, мягко рисующими плавные формы берега.



Дизайнерские решения будут воплощены в жизнь с использованием материалов премиального качества, при этом, как и подразумевает элегантность в ее

истинном понимании, концепция входной группы отличается функциональностью и продуманностью деталей.



Единая входная группа включает зону ресепшн, где принять или передать корреспонденцию всегда помогут приветливые консьержи.

За безопасность и неприкосновенность вашего личного пространства отвечает круглосуточная охрана.

Здесь же находятся зона ожидания и почтовая зона – специальное пространство с почтовыми ящиками. Напротив него – один из арт-объектов дома,



световая стена из перфорированного металла медно-бронзового оттенка, напоминающая игру лучей света на поверхности песка.



Особая гордость парадного холла – каминный зал,
где жители дома смогут проводить встречи, мероприятия
или просто отдыхать.



Для маленьких жителей предусмотрена великолепная детская комната, где малышам будет интересно играть,

общаться и заводить друзей, когда погода не позволяет проводить время на улице.



В парадной есть специальная колясочная комната, где можно хранить не только детский транспорт, но и

самокаты или велосипеды, включая электрические – для них предусмотрены зарядки.



УМНОЕ ЗДАНИЕ

Дом должен приносить радость возвращения и безмятежность пребывания — а значит, в вашей жизни должно быть как можно меньше рутины и быта.

Не тратьте время на хлопоты: данные всех приборов учета поступают в единую систему автоматически и дублируются в мобильные приложения или планшеты абонентов.

Через приложение вы также сможете управлять всеми заявками к управляющей компании или получать важные уведомления.

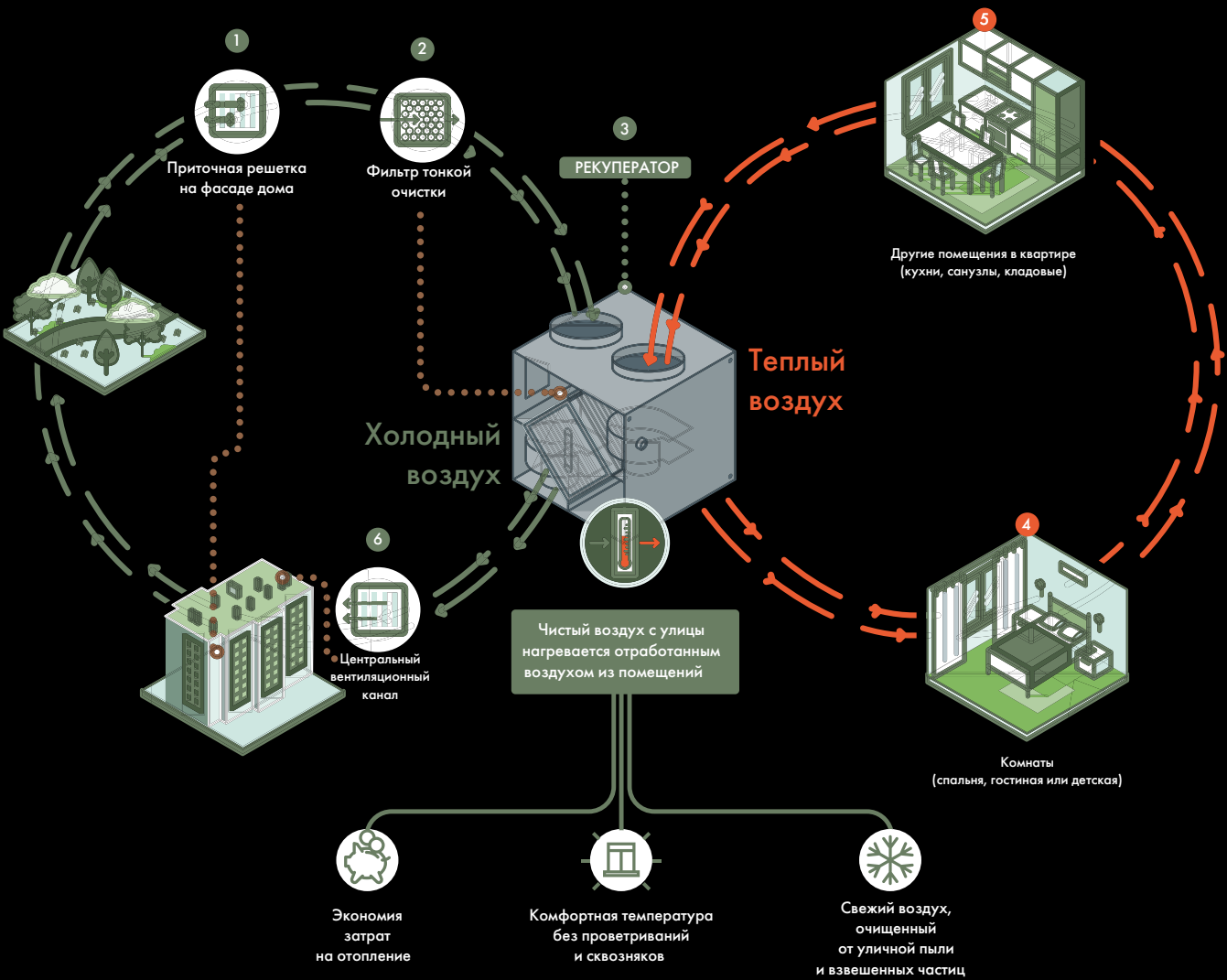
Доступ на территорию жильцам обеспечивает бесконтактная RFID-система, которая гарантирует отсутствие случайных людей в доме и во дворах. Система также автоматически распознает вас и ваш автомобиль при входе в парадную или заезде в паркинг, доставать ключи не потребуется.

В доме будет установлена собственная 4-ступенчатая станция очистки воды, что избавит жильцов от необходимости устанавливать дополнительные фильтры.

Система вентиляции с рекуперацией тепла

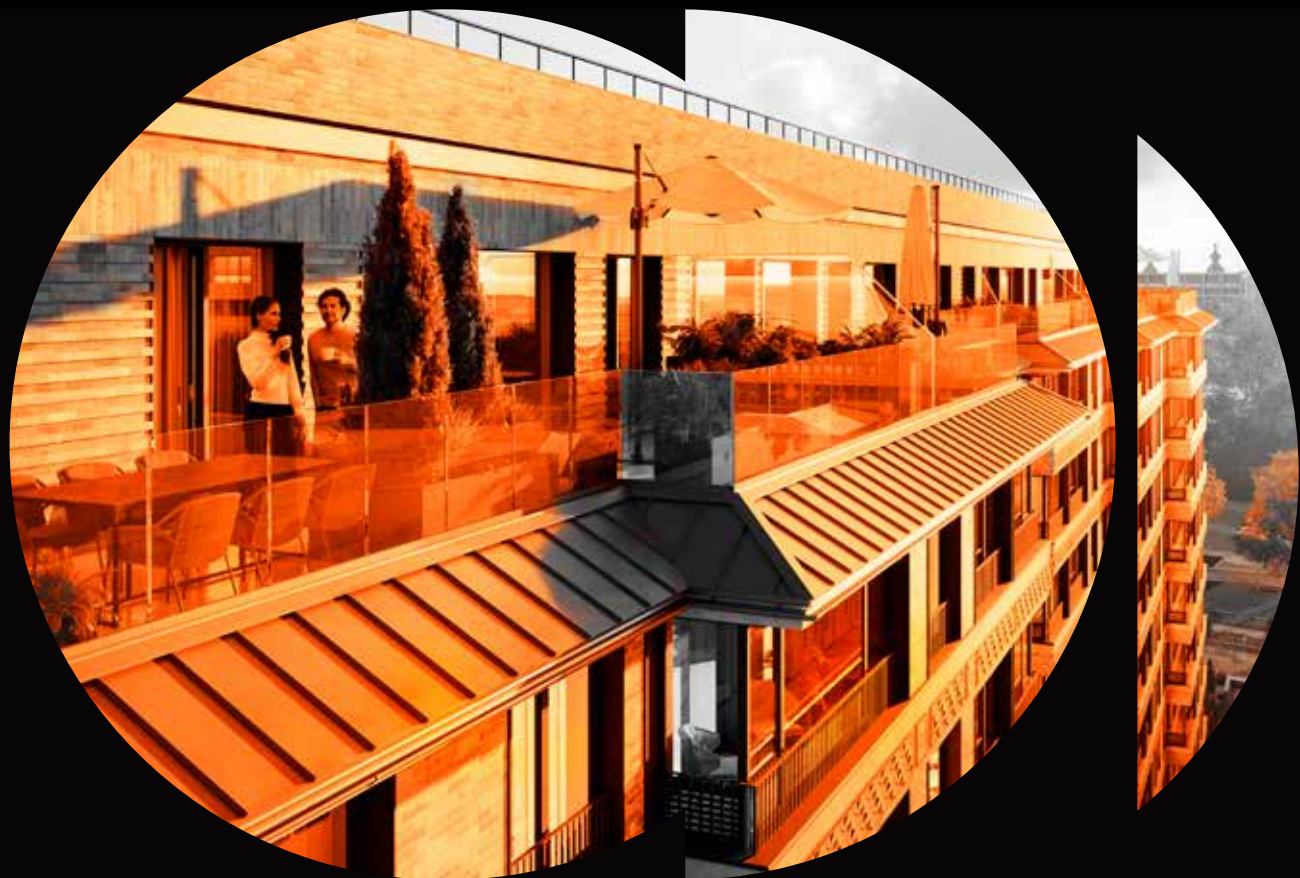
ЭНЕРГОСБЕРЕГАЮЩАЯ ТЕХНОЛОГИЯ, ОСНОВАННАЯ НА ПОВТОРНОМ ИСПОЛЬЗОВАНИИ ТЕПЛА

Как это работает:



КОМФОРТНЫЙ КЛИМАТ В ЛЮБУЮ ПОГОДУ

Благодаря системе рекуперации с вентиляцией тепла в квартирах всегда чистый воздух, очищенный от уличной пыли и взвешенных частиц. Такая система позволяет жителям поддерживать комфортную температуру в квартирах без проветриваний и сквозняков.



4.

КОЛЛЕКЦИОННЫЕ
КВАРТИРЫ

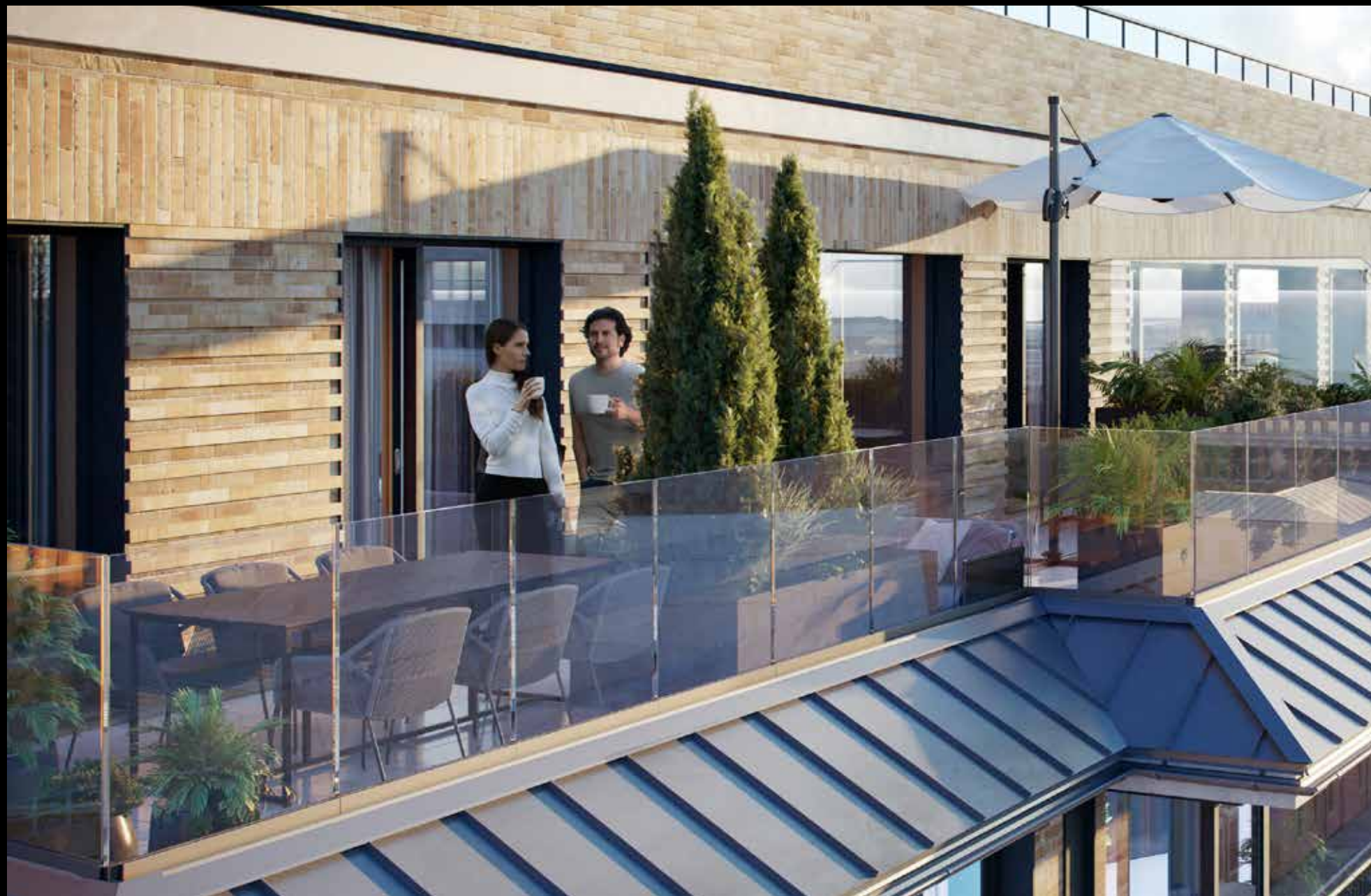


ПЛАНИРОВКИ КАК ПРЕДМЕТ ИСКУССТВА

Привилегия — это всегда избранность. В клубном доме N8 небольшое количество квартир — всего 281, от трех на этаже. Это позволило создать атмосферу приватности и камерности, а еще — воплотить замысел архитекторов, стремившихся наполнить дом квартирами с панорамными видами на город.

Работая над планировками, создатели вдохновлялись атмосферой места и его традициями — в Песках исторически жили люди амбициозные, свободные духом и открытые новому. А потому в N8 так много нестандартных форматов квартир — десятки вариантов под разные предпочтения и стиль жизни, но все они объединены ощущением пространства и света.





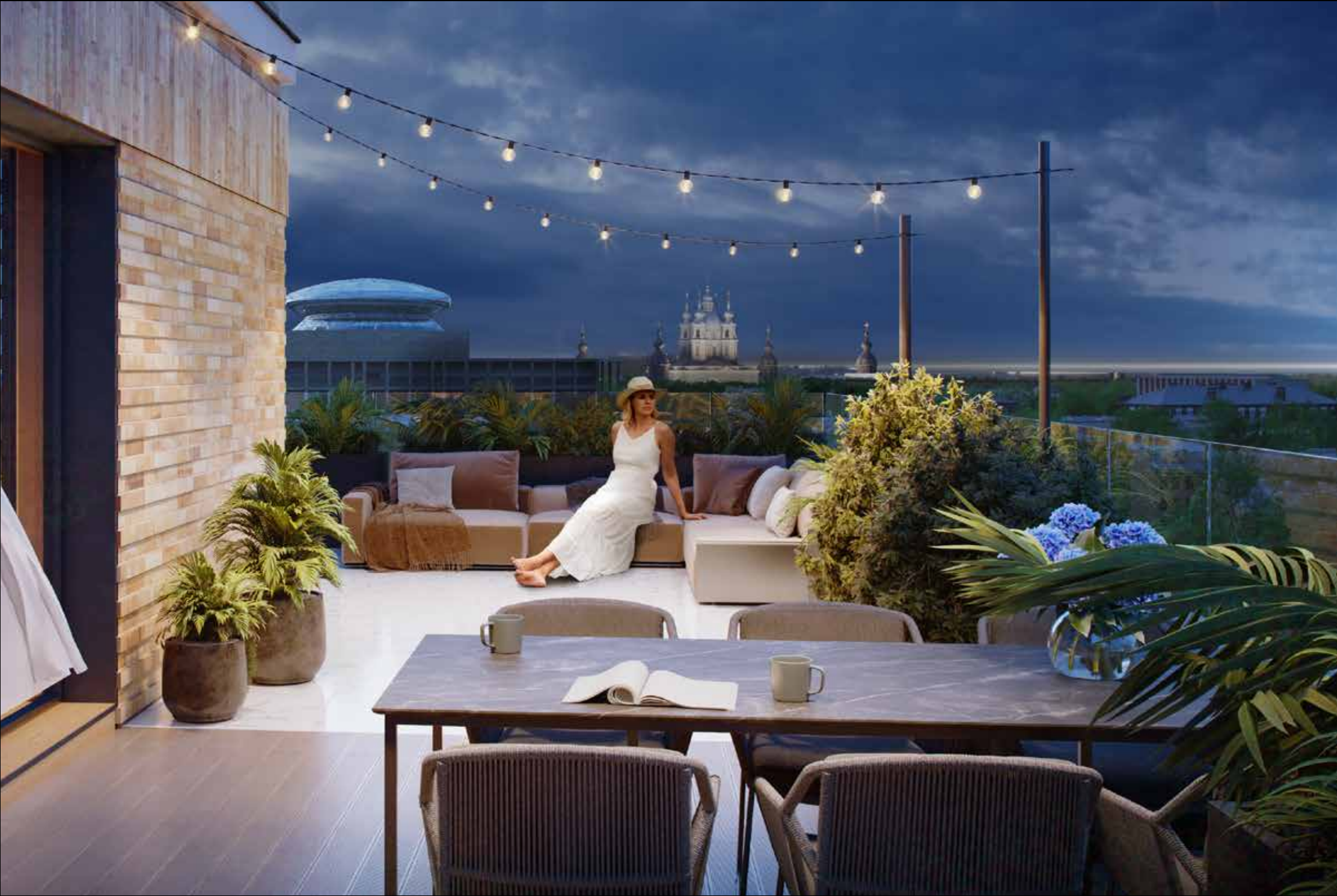
ГОЛОВОКРУЖИТЕЛЬНЫЕ ПЕРСПЕКТИВЫ

Смоленский собор, Большеохтинский мост, Нева — виды, которые на фото и открытках увозят с собой туристы, теперь станут декорациями вашей повседневной жизни.

Благодаря угловым панорамным окнам и террасам верхних этажей в N8 даже самые обыденные, привычные действия приобретают статус церемоний — ведь происходить они будут на фоне живописных панорам.

Это ощущение усиливается как за счет высоких потолков до 3,3 м, так и благодаря увеличенному количеству окон — в комнатах, на кухне, и даже в некоторых ванных.

Чтобы усилить впечатление города на ладони и дать вам возможность погрузиться в расслабленное созерцание, в квартирах предусмотрены французские распашные двери и двустворчатые окна.



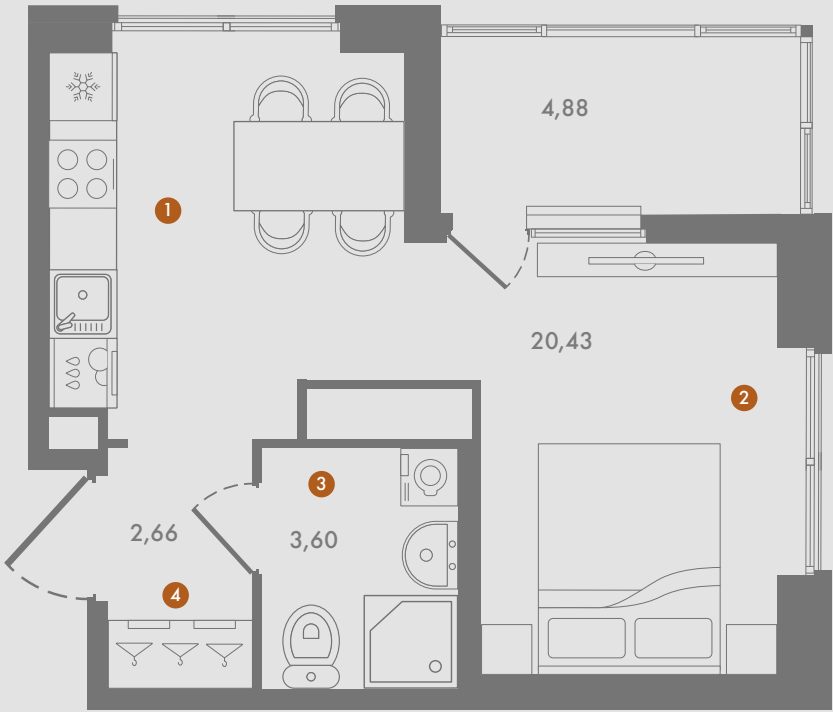
Жемчужина коллекции N8 — двухуровневые видовые квартиры с просторными террасами.

Это исключительные в своей неповторимости варианты для истинных ценителей.

Такой формат резиденции на последних этажах клубного дома в сердце Петербурга действительно

можно назвать коллекционным, единственным в своем роде.

СТУДИЯ С ПАНОРАМНОЙ ЛОДЖИЕЙ



- 1 Продуманное зонирование
- 2 Зона отдыха с большим окном
- 3 Санузел с местом для размещения техники
- 4 Ниша для шкафа

29,13

ОБЩАЯ
ПЛОЩАДЬ

ЭРГОНОМИЧНАЯ СТУДИЯ С ШЕФ-ЗОНОЙ И ГОСТИНОЙ

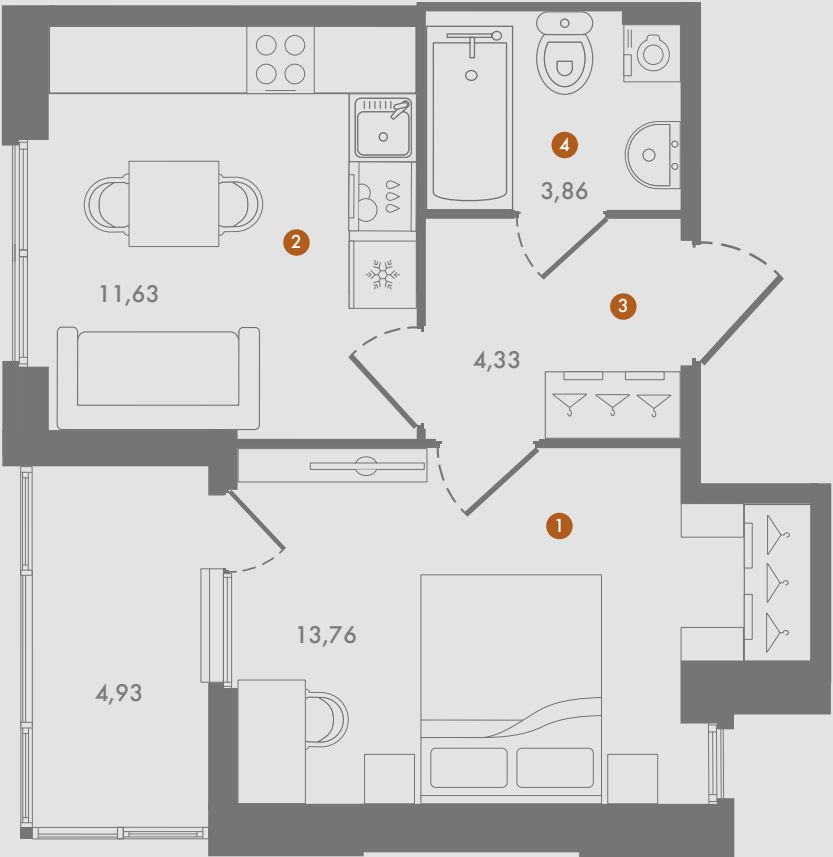


- 1 Холл с нишей для шкафа
- 2 Просторная лоджия с панорамным остеклением
- 3 Санузел с ванной и зоной для размещения техники

32,6

ОБЩАЯ
ПЛОЩАДЬ

ОДНОКОМНАТНАЯ КВАРТИРА
С ПАНОРАМНОЙ ЛОДЖИЕЙ

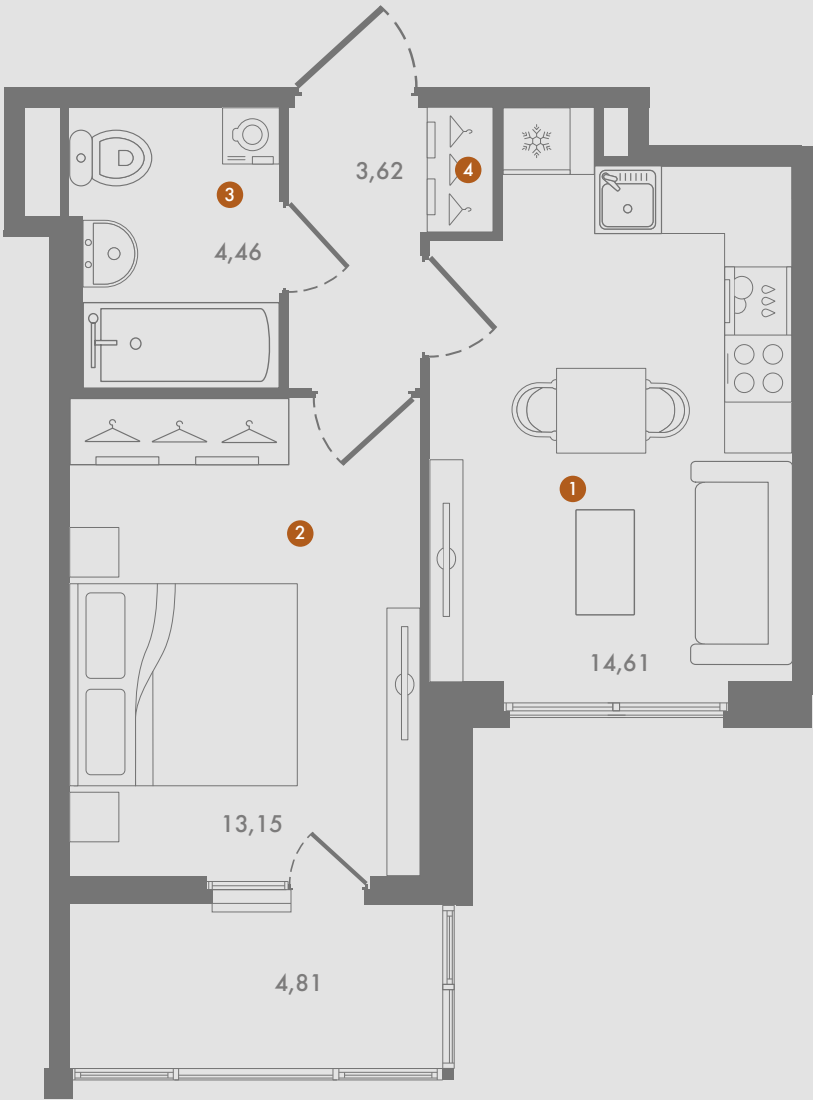


- 1 Уютная спальня с гардеробной зоной и выходом на панорамную лоджию
- 2 Кухня оптимальных пропорций с большим окном
- 3 Прихожая с местом для шкафа
- 4 Санузел с ванной и зоной для размещения техники

36,05

ОБЩАЯ
ПЛОЩАДЬ

ОДНОКОМНАТНАЯ КВАРТИРА
С ПАНОРАМНОЙ ЛОДЖИЕЙ



- 1 Просторная кухня с зоной для отдыха
- 2 Эргономичная спальня с выходом на панорамную лоджию
- 3 Санузел с ванной и зоной для размещения техники
- 4 Ниша для шкафа

38,24

ОБЩАЯ
ПЛОЩАДЬ

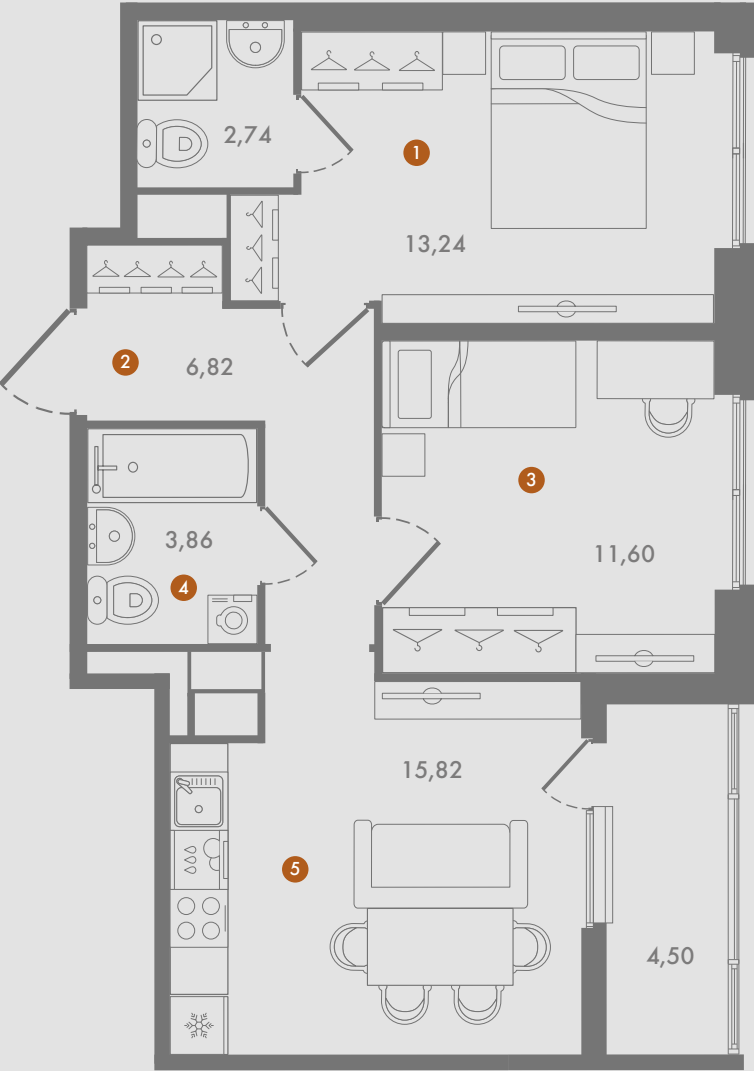
ДВУХКОМНАТНАЯ КВАРТИРА ЕВРОФОРМАТА
С ПРОСТОРНОЙ КУХНЕЙ-ГОСТИНОЙ



- 1 Большая кухня-гостиная с выходом на панорамную лоджию
- 2 Ниша для шкафа
- 3 Санузел с ванной и зоной для размещения техники
- 4 Эргономичная спальня оптимальных пропорций

52,97
ОБЩАЯ
ПЛОЩАДЬ

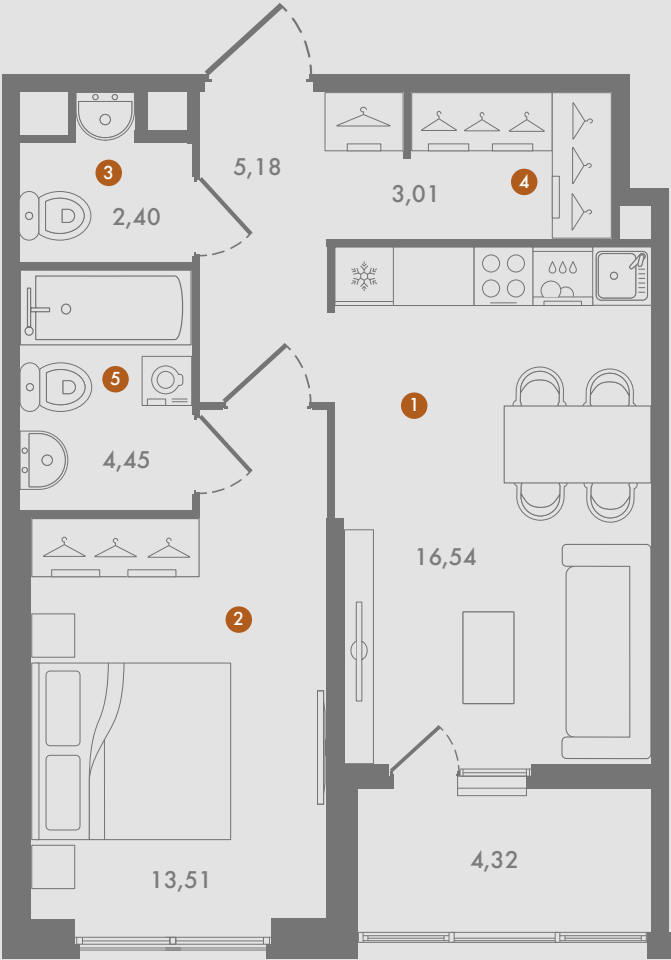
ДВУХКОМНАТНАЯ КВАРТИРА
С МАСТЕР-СПАЛЬНЕЙ



- 1 Уютная мастер-спальня с нишей для шкафа и большим окном
- 2 Прихожая с нишей для шкафа
- 3 Спальня оптимальных пропорций с гибкими возможностями зонирования
- 4 Санузел с ванной и зоной для размещения техники
- 5 Эргономичная кухня с выходом на панорамную лоджию

56,33
ОБЩАЯ
ПЛОЩАДЬ

ДВУХКОМНАТНАЯ КВАРТИРА ЕВРОФОРМАТА
С МАСТЕР-СПАЛЬНОЙ

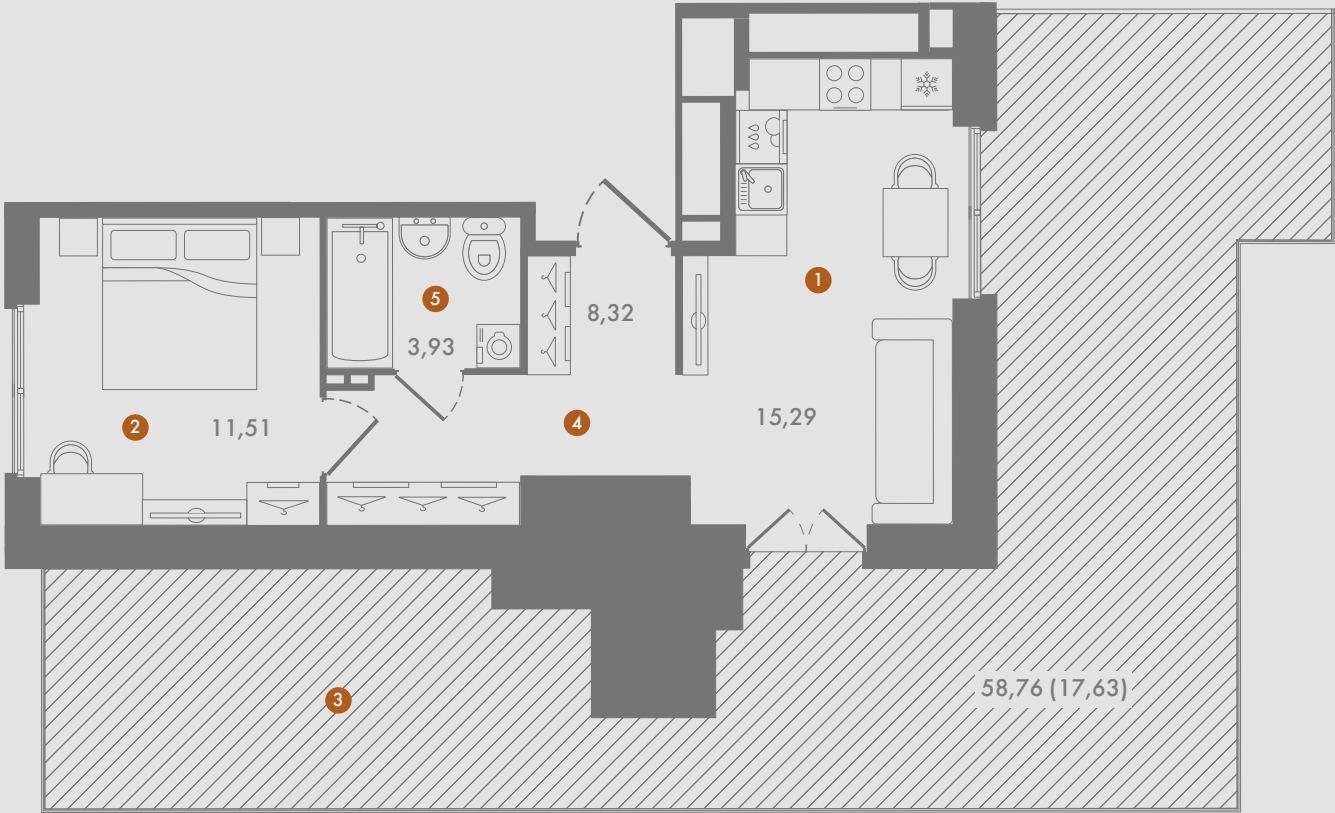


- 1 Просторная кухня-гостиная с выходом на панорамную лоджию
- 2 Эргономичная мастер-спальня
- 3 Гостевой санузел
- 4 Зона для гардероба
- 5 Санузел с ванной и местом для размещения техники

47,05

ОБЩАЯ
ПЛОЩАДЬ

ДВУХКОМНАТНАЯ КВАРТИРА ЕВРОФОРМАТА
С ТЕРРАСОЙ

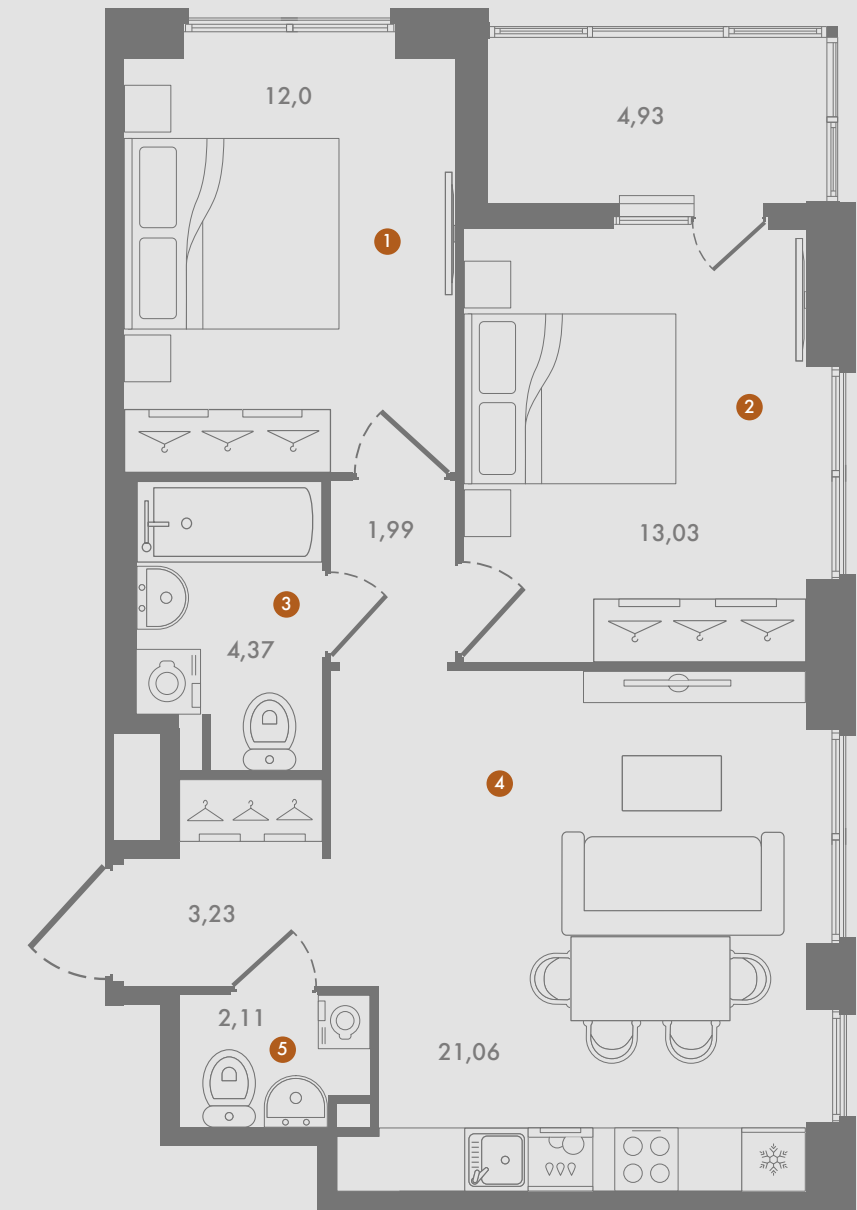


- 1 Видовая кухня-гостиная с шеф-зоной, витражными окнами и распашными французскими дверями на террасу
- 2 Уютная и эргономичная спальня с видом
- 3 Grand-терраса с видами на исторический центр и Смольный собор
- 4 Холл с гардеробными зонами
- 5 Санузел с ванной и зоной для размещения техники

56,68

ОБЩАЯ
ПЛОЩАДЬ

ТРЕХКОМНАТНАЯ КВАРТИРА ЕВРОФОРМАТА С ОКНАМИ НА ДВЕ СТОРОНЫ



- 1 Уютная спальня с большим окном
- 2 Эргономичная спальня с выходом на панорамную лоджию
- 3 Санузел с ванной и зоной для размещения техники
- 4 Просторная кухня-гостиная
- 5 Гостевой санузел

60,32
ОБЩАЯ
ПЛОЩАДЬ

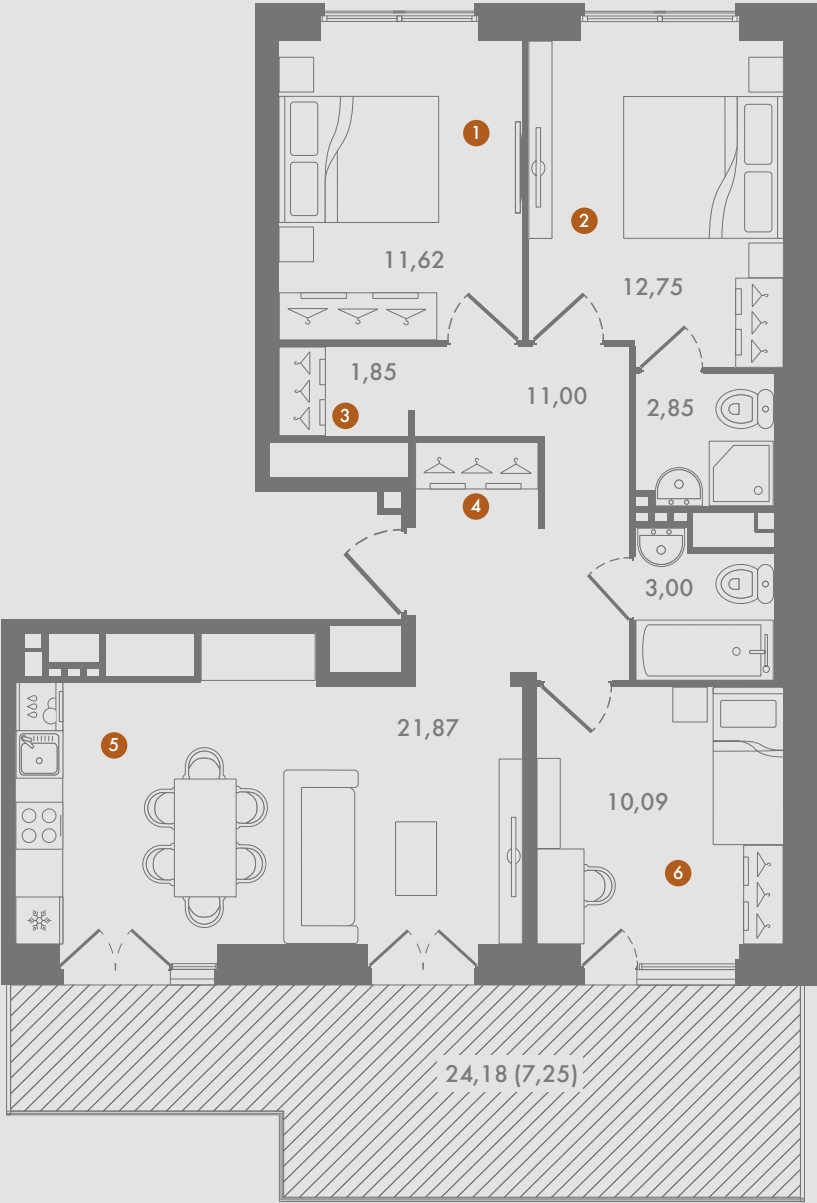
ТРЕХКОМНАТНАЯ КВАРТИРА ЕВРОФОРМАТА С МАСТЕР-СПАЛЬНЕЙ



- 1 Мастер-спальня с выделенными местами для шкафов
- 2 Уютная спальня оптимальной формы и пропорций
- 3 Просторная кухня-гостиная с шеф-зоной и выходом на панорамную лоджию
- 4 Санузел с ванной и зоной для размещения техники

74,47
ОБЩАЯ
ПЛОЩАДЬ

ЧЕТЫРЕХКОМНАТНАЯ КВАРТИРА ЕВРОФОРМАТА С ТЕРРАСОЙ



- 1. Спальня оптимальных пропорций с гибкими возможностями зонирования
- 2. Мастер-спальня
- 3. Выделенная гардеробная
- 4. Ниша для шкафа
- 5. Просторная кухня-гостиная с выходом на террасу
- 6. Эргономичная спальня с выходом на террасу

82,28

ОБЩАЯ ПЛОЩАДЬ

ЧЕТЫРЕХКОМНАТНАЯ КВАРТИРА ЕВРОФОРМАТА С ТЕРРАСОЙ



- 1. Просторная спальня с зонированием и выходом на панорамную лоджию
- 2. Спальня с гардеробной и выходом на террасу
- 3. Grand-терраса с видами на исторический центр и Смольный собор
- 4. Мастер-спальня с собственным санузлом, гардеробными зонами и выходом на панорамную лоджию
- 5. Видовая кухня-гостиная с шеф-зоной, витражными окнами и распашными французскими дверями на террасу
- 6. Санузел с большой ванной

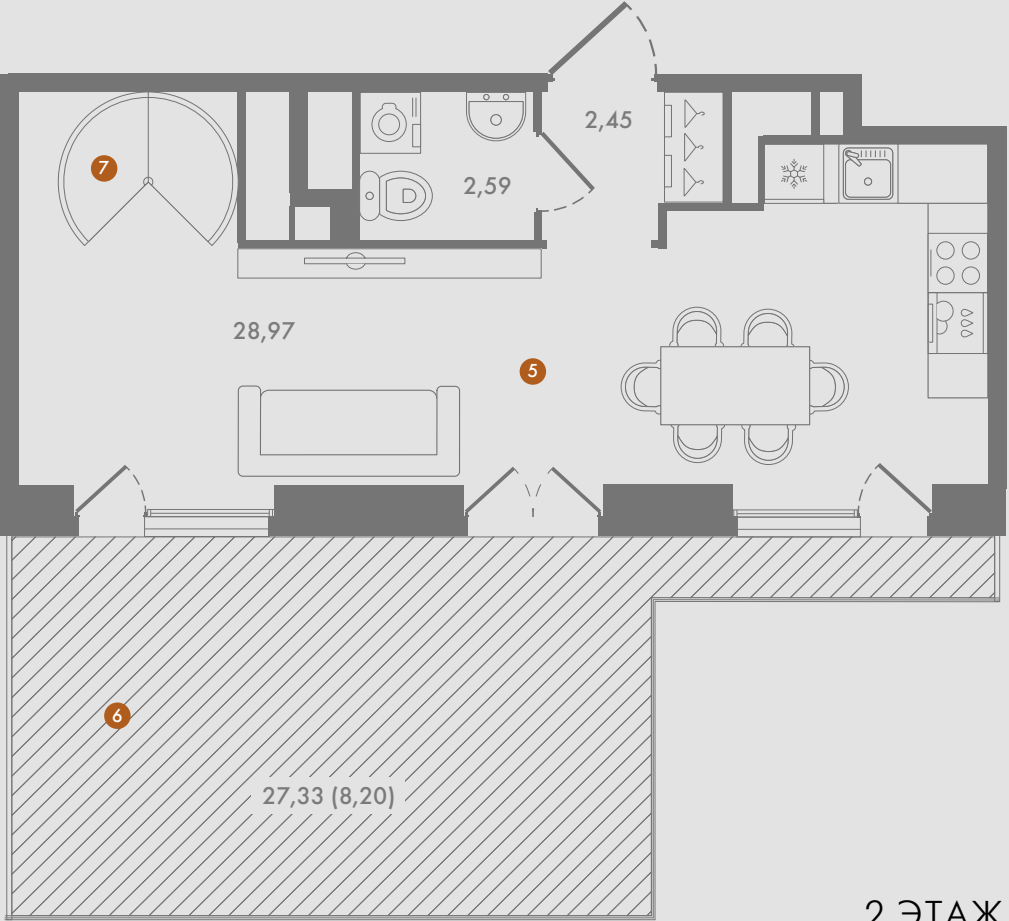
102,97

ОБЩАЯ ПЛОЩАДЬ

КОЛЛЕКЦИОННАЯ ДВУХЭТАЖНАЯ
ПЯТИКОМНАТНАЯ КВАРТИРА С ТЕРРАСОЙ



1 ЭТАЖ



2 ЭТАЖ

- 1 Просторный санузел с ванной и местом для техники
- 2 Рабочий кабинет с зоной для отдыха
- 3 Уютная спальня с выходом на панорамную лоджию
- 4 Мастер-спальня с гардеробной
- 5 Просторная кухня-гостиная с выделенной шеф-зоной
- 6 Grand-терраса с видами на исторический центр и Смольный собор
- 7 Лестница между этажами

126,00

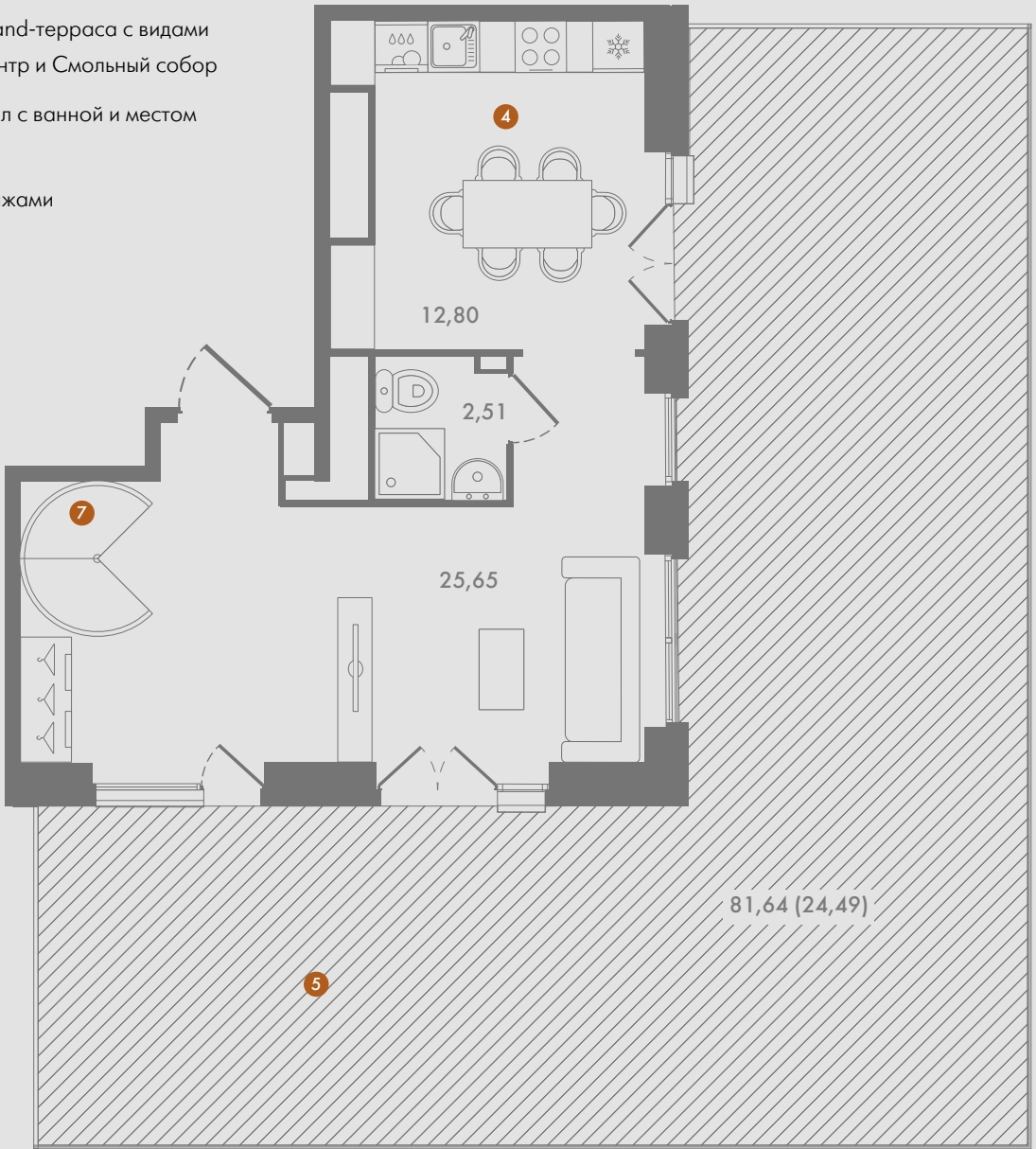
ОБЩАЯ
ПЛОЩАДЬ

КОЛЛЕКЦИОННАЯ ДВУХЭТАЖНАЯ ЧЕТЫРЕХКОМНАТНАЯ КВАРТИРА С ТЕРРАСОЙ

- 1 Уютная спальня оптимальных пропорций
- 2 Спальня с гардеробной и выходом на панорамную лоджию
- 3 Мастер-спальня с гардеробной
- 4 Просторная кухня-гостиная с выделенной шеф-зоной

- 5 Уникальная extragrand-терраса с видами на исторический центр и Смольный собор
- 6 Просторный санузел с ванной и местом для техники
- 7 Лестница между этажами

1 ЭТАЖ



2 ЭТАЖ

142,17
ОБЩАЯ
ПЛОЩАДЬ



5.

РАСШИРЯЯ ЗОНУ
КОМФОРТА



ПАРАДНАЯ ЗОНА

Клубный дом N8 расширяет комфортную среду за пределы самих зданий – так, на Новгородской улице появится новая общественная территория с ажурной арт-аркой, взрослыми деревьями, зонами отдыха.

Волнообразная линия, сформированная приподнятыми газонами – аллюзия на величественные изгибы песчаных дюн.

За счет плавных поворотов создаются места для отдыха со скамьями и небольшими столиками, интегрированными в бортики газона.



ВНУТРЕННИЙ ДВОР

Благоустройство двора в противовес парадной зоне комплекса выполнено более камерным и уютным — это приватное место для отдыха жителей,

оазис тишины и покоя в энергичной городской жизни. Центральный элемент — пергола с качелями и скамьями, обрамляющая живое дерево.

Вокруг — разнообразное мощение, разнотравье и ландшафтные светильники. Вместе они создают действительно волшебную атмосферу.



В основе детского комплекса — размещенный на брусках домик, по форме напоминающий яйцо диковинной птицы.

Взобравшись на «яйцо», можно съехать с горки, которая ведет прямым ходом в песочницу.

К детской игровой площадке примыкает пространство для занятий спортом. Здесь можно сыграть в настольный теннис, провести сеанс йоги на открытом воздухе



или организовать интерактивную прамасею (ультрасовременное направление эффективной тренировки в формате игры).



ПАРКИНГ

Еще один элемент, который особо оценят знатоки жизни в центре города — собственное парковочное место, которое всегда ждет вас в сорока секундах от входной двери в квартиру. Именно столько займет ожидание лифта, который доставит вас прямо в подземный паркинг.

Для владельцев электрокаров предусмотрена возможность зарядки автомобиля.

А если вы возвращаетесь домой с покупками, довести их до лифта всегда удобнее в тележках, под которые предусмотрены специальные места.



DOLCE VITA

Спуститься в тапочках за кофе и выпечкой с утра? Поужинать с близкими в стильном ресторане и не беспокоиться о дороге домой, потому что вы уже у себя дома?

Подготовиться к важному мероприятию в салоне красоты в шаге от квартиры?

В N8 все это доступно — благодаря коммерческим помещениям, рационально расположенным на первых этажах.



6.

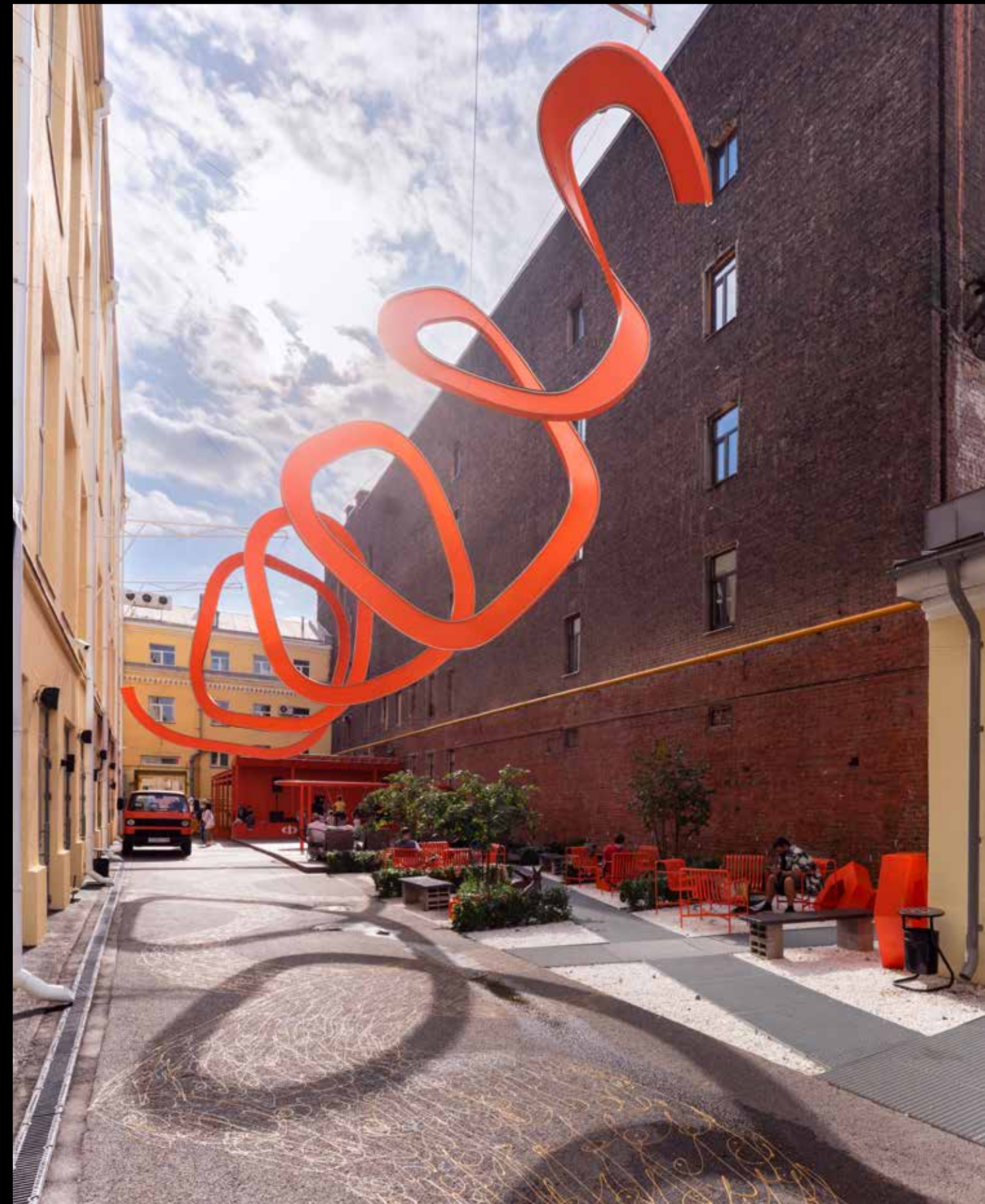
ДОСТОЙНОЕ
ОКРУЖЕНИЕ



КРЕАТИВНЫЕ ПРОСТРАНСТВА

Клубный дом N8 расположен не только в центре историческом и деловом, но и в творческом. На расстоянии короткой прогулки уже открыты общественные пространства «Третий кластер» и «Фабрика» с фудхоллом.

Готовится к премьере масштабная площадка «АТС» на улице Некрасова. А напротив дома, на территории одной из старейших в России электростанций, принято решение создать модный креативный кластер.





Общественное пространство «Фабрика»

Креативные пространства около дома – возможность в любой день недели оказаться на камерном концерте,

лекции известного ученого или в магазине локального бренда.

Гастрономический опыт обретает новый масштаб – в совокупности в пространствах у дома доступны

несколько десятков корнеров разных кухонь мира.

МЕСТА ПОБЛИЗОСТИ



Свято-Троицкая Александро-Невская лавра



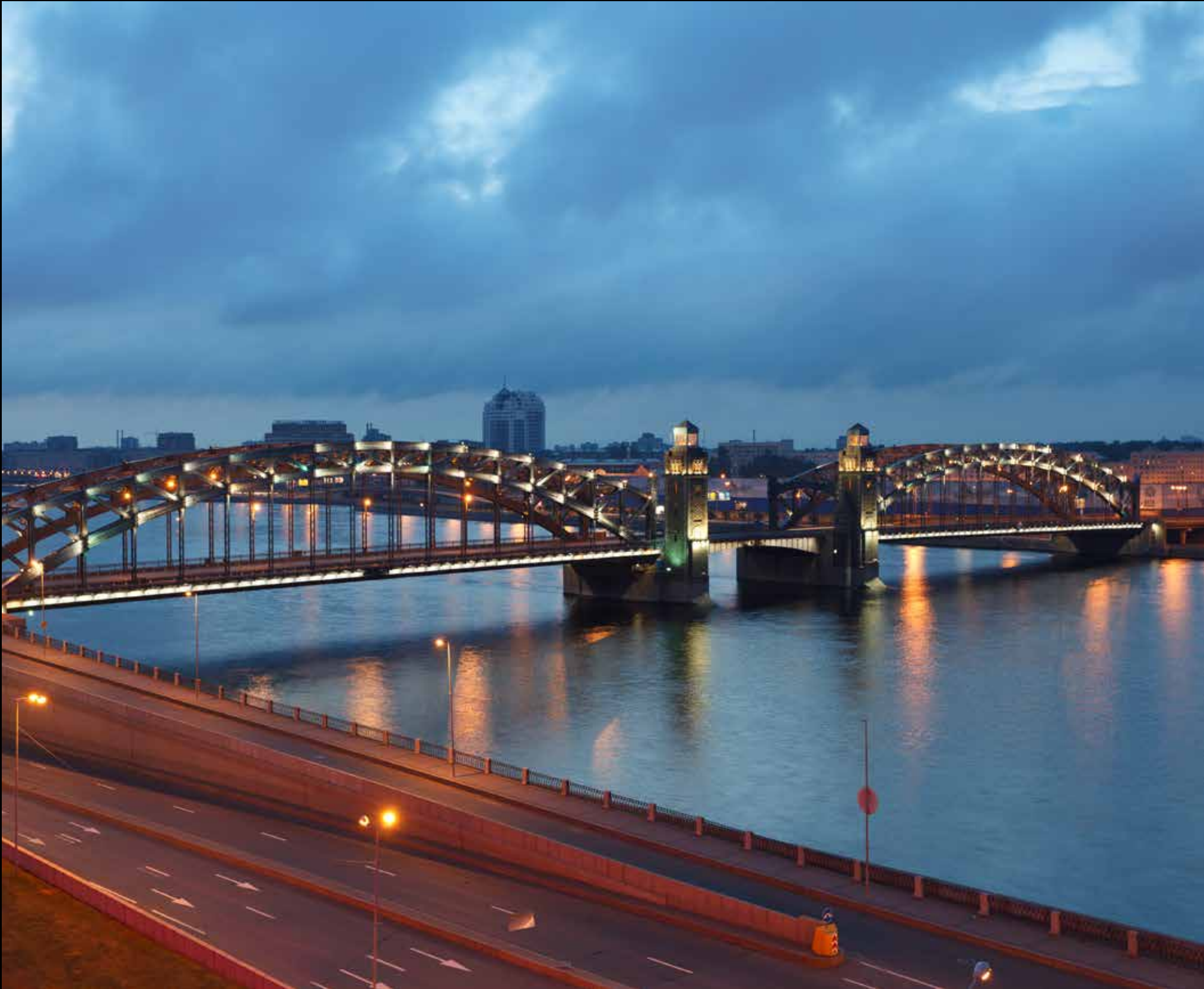
Смольный собор



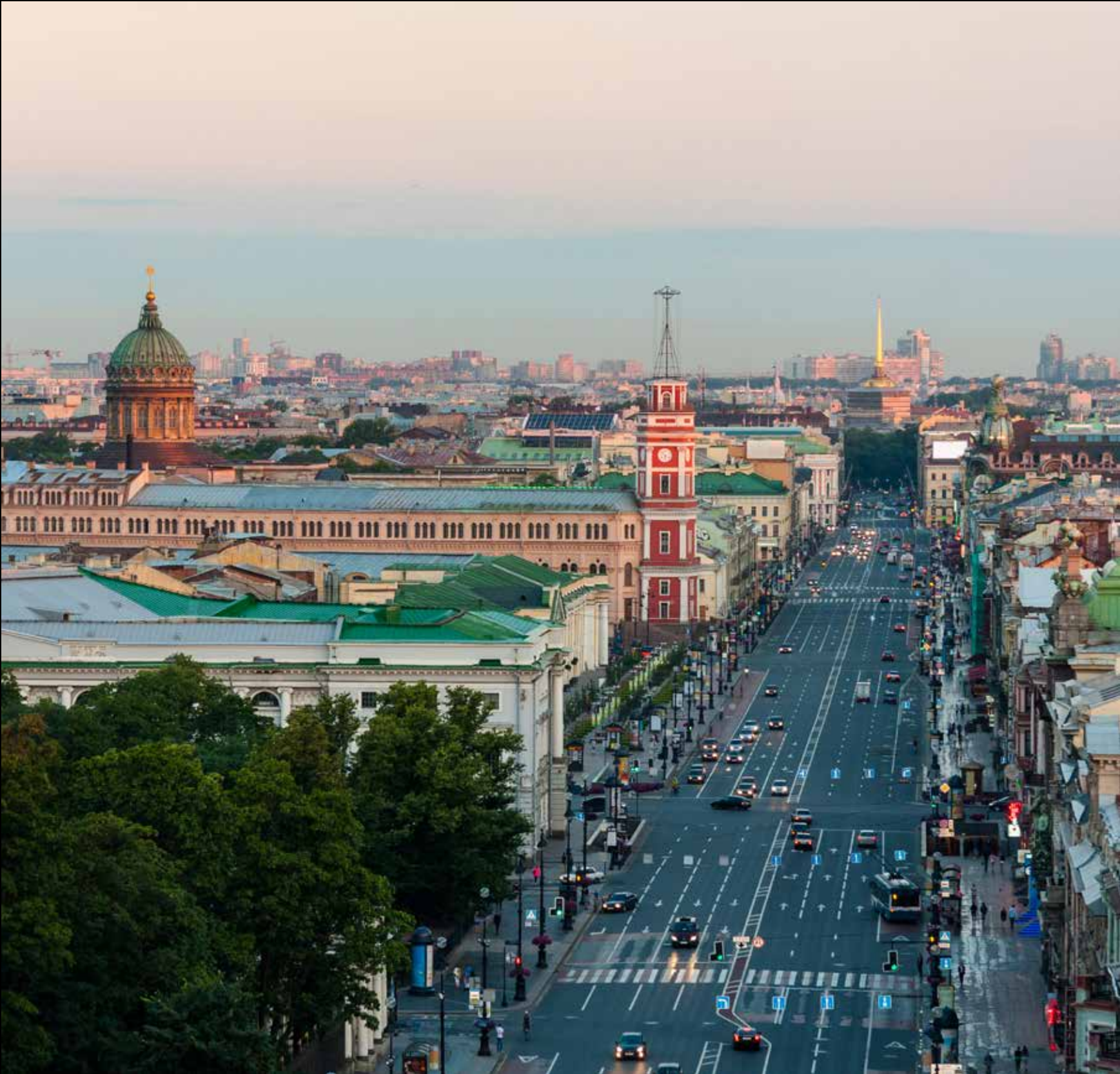
Административно-общественный
деловой квартал «Невская Ратуша»



Таврический сад



Большеохтинский мост



Невский проспект



Московский вокзал



ТК «Невский центр»



ТЦ «Галерея»

ГК ФСК НА РЫНКЕ С 2005 ГОДА

- >17 МЛН М² СОВОКУПНЫЙ ОБЪЕМ ПРОЕКТОВ ЗА 19 ЛЕТ
- >700 ТЫС. М² ВВЕДЕНО В ЭКСПЛУАТАЦИЮ В 2023 ГОДУ
- ВХОДИТ В ТОП-10 КРУПНЕЙШИХ ДЕВЕЛОПЕРОВ РОССИИ (СОГЛАСНО РЕЙТИНГУ ЕРЗ)
- ОКОЛО 50 ЖИЛЫХ КОМПЛЕКСОВ В МОСКОВСКОМ РЕГИОНЕ, САНКТ-ПЕТЕРБУРГЕ, ЛЕНИНГРАДСКОЙ И КАЛУЖСКОЙ ОБЛАСТЯХ, А ТАКЖЕ В КРАСНОДАРСКОМ КРАЕ
- ВЫСОКАЯ СТЕПЕНЬ НАДЕЖНОСТИ – В 2023 ГОДУ КОМПАНИИ ВНОВЬ ПРИСВОЕН РЕЙТИНГОВЫМ АГЕНТСТВОМ АКРА КРЕДИТНЫЙ РЕЙТИНГ А-(RU)
- >20 ТЫС. ЧЕЛОВЕК – ОБЩЕЕ КОЛИЧЕСТВО СОТРУДНИКОВ



Центральный офис в Петербурге:
ул. Матроса Железняка, д. 2

www.fsknw.ru
812 703 55 55