

ЗУМ • ЧЕРНАЯ РЕЧКА



О ПРОЕКТЕ

ГК ФСК впервые в Петербурге представляет новый класс недвижимости, меняющий и превосходящий привычные стандарты рынка.

Апартаменты Зум – это другой формат жизни, в котором внимание к нюансам на всех уровнях формирует новое качество опыта.

Зум Черная речка – новый проект в уникальной линейке апартаментов, где мы предложим покупателям качественно иной подход к девелопменту.

Мы хотим создавать больше, чем просто апартаменты. Задача не только строить самые современные в городе комплексы, а создавать живые и наполненные ярким опытом среды.

О комплексе

Район Черной Речки – это новый модный центр Петербурга, где уже сегодня реализуются самые громкие и стильные девелоперские проекты города. Новый комплекс Зум Черная речка гармонично вписывается в актуальный городской ландшафт, и благодаря расположению непосредственно на берегу Черной речки, становится одним из флагманских проектов в престижном Приморском районе.

Зум Черная речка относится к высокому классу business-light и отличается разнообразием авторских планировок, дополнительными сервисами для жильцов и тщательно продуманной придомовой территорией, которая включает в себя собственную благоустроенную набережную с прямым доступом к воде.

Богатая инфраструктура современного района в сочетании с продуманной приватной территорией, собственной набережной и 15-минутной доступностью до центра города формирует совершенно новое качество жизни в мегаполисе.



Концепция

Комплекс и территория вокруг него представляют собой единое многофункциональное пространство. В нем есть все необходимое для жителей разных возрастов и интересов – от детских и воркаут площадок на открытом воздухе до отапливаемого подземного паркинга и круглосуточного видеонаблюдения. Это и многое другое легло в основу концепции погружаться в детали, чтобы сконцентрироваться на главном.

Внимание к общественным зонам, холлам и лобби. Это качественная отделка, надежные инженерные системы, эргономичные планировки с возможностью кастомизации дизайн-решений под себя.

Концептуальное благоустройство дворового пространства, детские зоны, воркаут-площадки, wi-fi покрытие, арт-объекты, развитая придомовая инфраструктура (ритейл, сфера услуг, фитнес).



Расположение

Комплекс расположен на набережной Черной речки – в одной из лучших точек исторически престижного Приморского района. Черная речка – новое «место силы» Петербурга, объединяющее преимущества частной зеленой территории на берегу реки со сложившейся инфраструктурой и великолепной транспортной доступностью.

Пешком:

- М. Черная речка – 5 мин.
- Мигуновский сад – 5 мин.
- Набережная Большой Невки – 10 мин.

На автомобиле/транспорте:

- Петроградская сторона – 7 мин.
- ЗСД – 8 мин.
- Парк 300-летия – 15 мин.

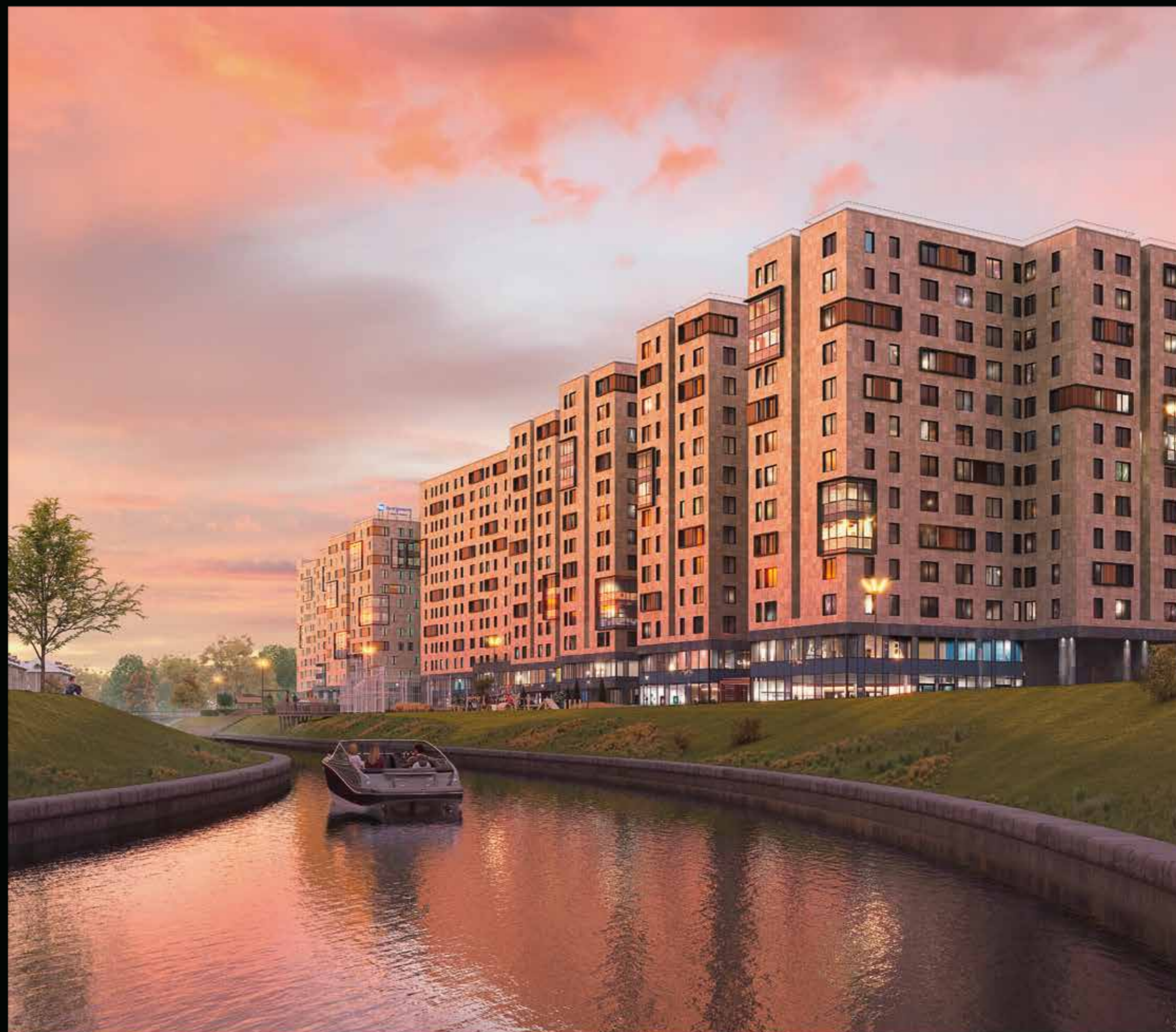


Благоустроенный доступ к воде

В Зум Черная речка есть особенность, которой вы не найдете в абсолютном большинстве других комплексов. Он расположен на собственной набережной реки с прямым контактом с водой.

На берегу будут оборудованы деревянные настилы и скамейки, элементы уличного дизайна, укреплены имеющиеся деревья и высажены новые.

Представьте себя на прогулке босиком по теплой террасной доске у воды – такая возможность в центре города доступна только жителям Зум Черная речка.



Единый вход

Одна из особенностей Зум Черная речка – единый парадный вход в комплекс.

Это современное и стильное пространство, где вы можете с комфортом выпить кофе, расположившись в мягком кресле или поработать с ноутбуком, подключившись к высокоскоростному Wi-Fi.

На первом этаже также расположены зоны бесконтактной доставки и вендинговых автоматов. В отдельных помещениях оборудованы колясочные и зоны для хранения велосипедов и самокатов, которые там же можно и зарядить.



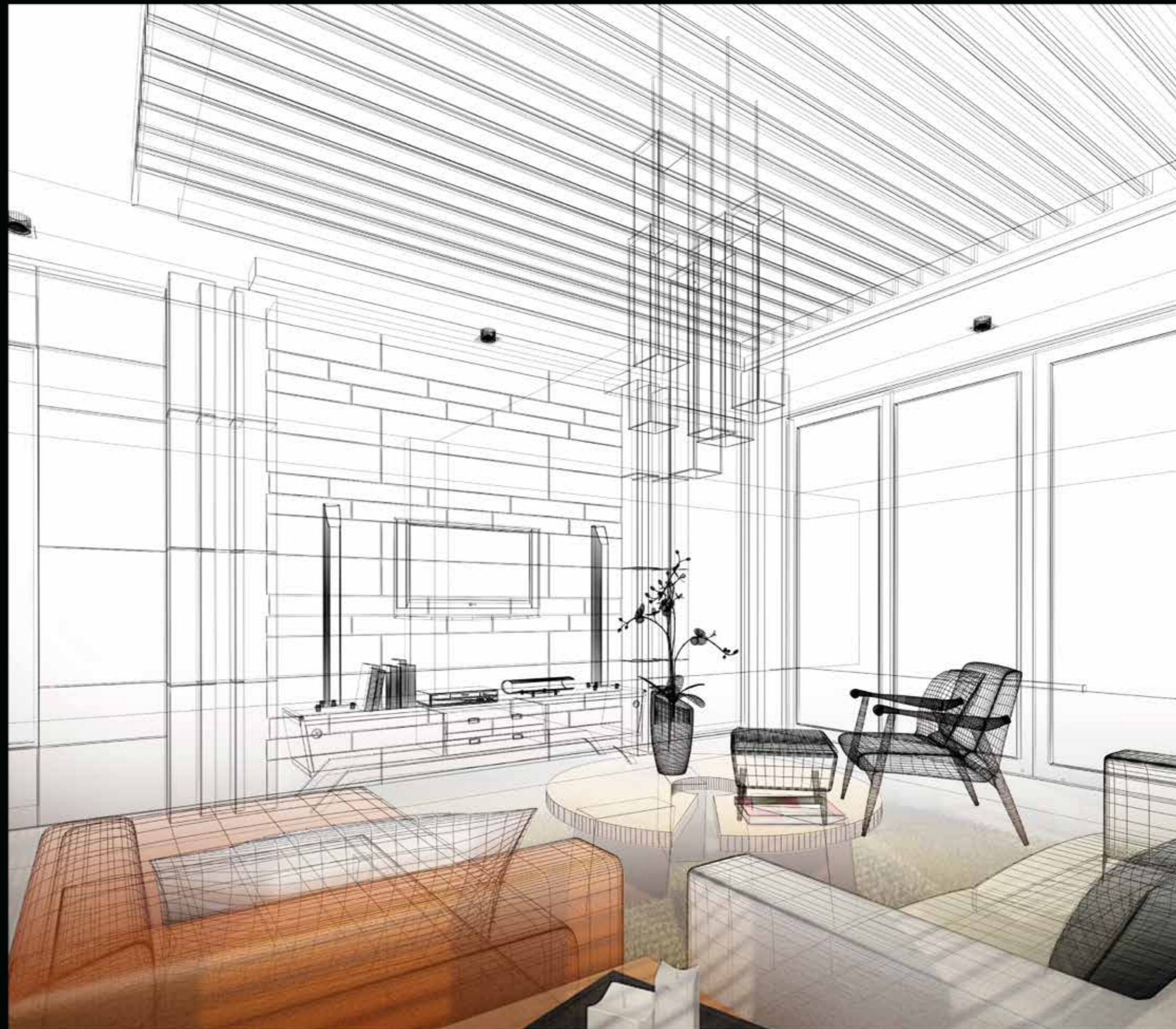




Пространство для жизни

В Зум Черная речка команда архитекторов, дизайнеров и экспертов по эргономике разработала планировочные решения, которые будут отражать именно вашу индивидуальность.

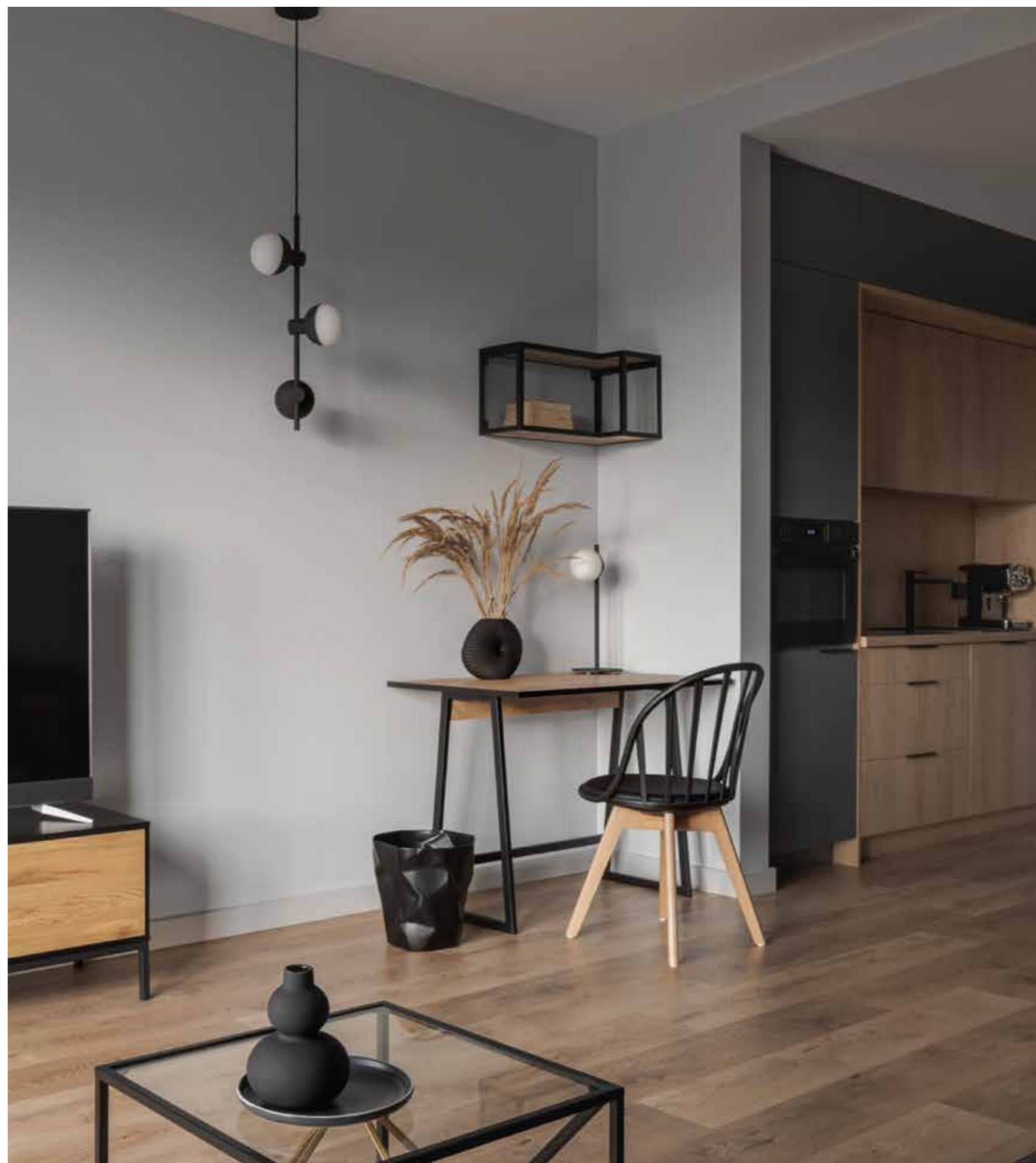
В их числе апартаменты с евро-планировками, мастер-спальнями, кухнями-гостиными, гардеробными. Апартаменты отличаются друг от друга, но их объединяет одно – продуманность и оптимальное использование пространства.



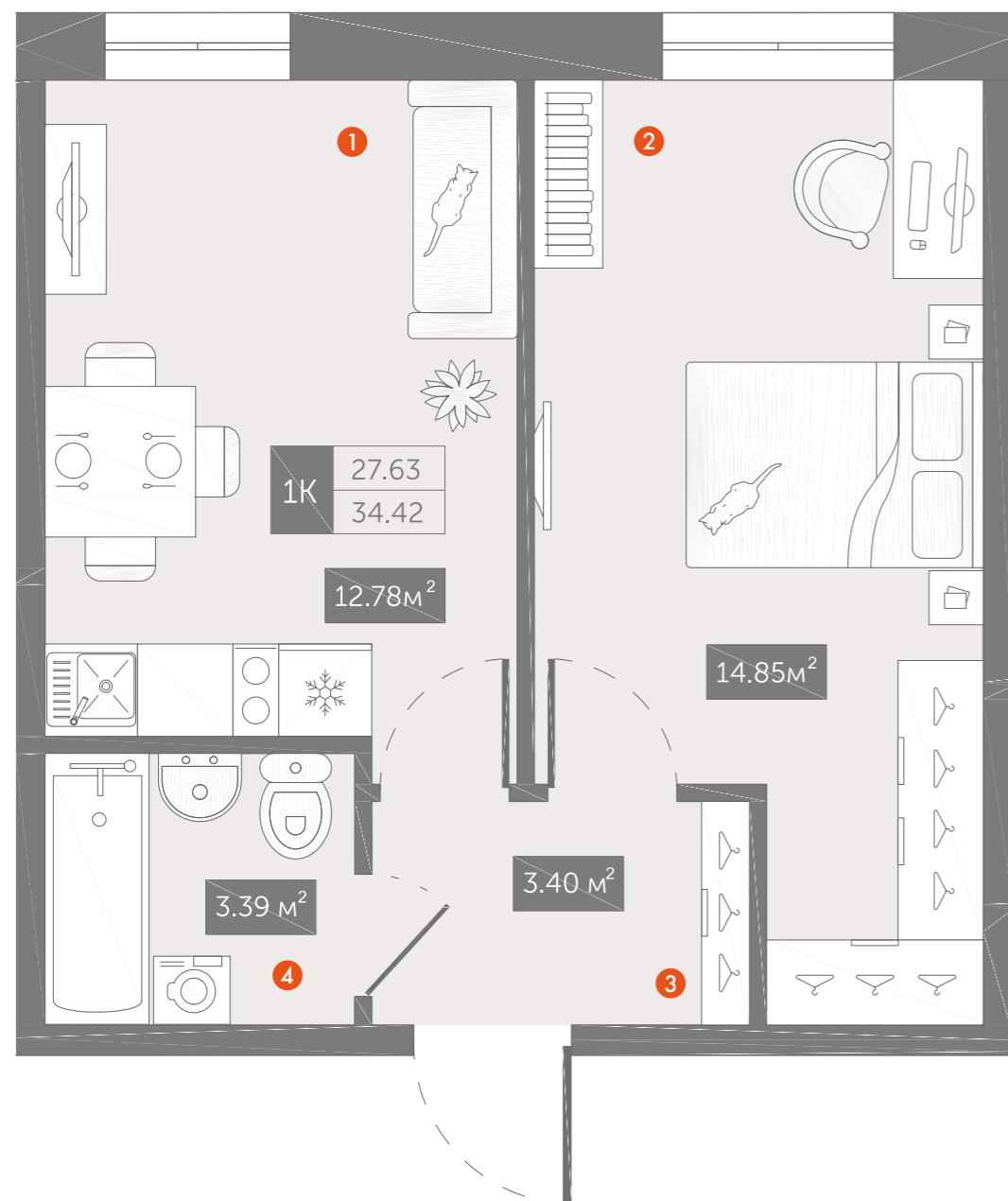
СТУДИИ



- 1 Ниша для шкафа
- 2 Зона гардероба
- 3 Роскошные панорамные окна на две стороны
- 4 Санузел с возможностью размещения необходимой техники



ОДНОКОМНАТНЫЕ



- 1** Эргономичная кухня с гибкими возможностями зонирования
- 2** Спальня с зоной для гардероба
- 3** Ниша для шкафа
- 4** Санузел с возможностью размещения необходимой техники



ДВУХКОМНАТНЫЕ С ЕВРОПЛАНИРОВКОЙ



- 1 Ниша для гардероба
- 2 Просторная кухня-гостиная с видом на воду
- 3 Эргономичная спальня с гибкими возможностями зонирования
- 4 Санузел с возможностью размещения необходимой техники



ТРЕХКОМНАТНЫЕ С ЕВРОПЛАНИРОВКОЙ



- 1 Выделенная гардеробная
- 2 Просторная прихожая с нишами под шкафы
- 3 Мастер-спальня с гардеробной
- 4 Роскошная кухня-гостиная с тремя окнами и видом на воду
- 5 Зона для установки дровяного камина
- 6 Комната эргономичной планировки



Настоящий камин у вас дома

Создайте неповторимую атмосферу тепла и уюта у себя дома. На верхнем этаже комплекса доступны варианты планировок, в которых предусмотрены все необходимые инженерные коммуникации для установки дровяного камина.





Детали — то, что отражает нашу индивидуальность. Оформление дома — пожалуй самый наглядный способ раскрыть себя. Чтобы вы могли выразить себя в полной мере и при этом не погружаться в рутину, мы взяли на себя самую утомительную часть ремонта.

Юниты в Зум Черная речка сдаются после отделки по формату White Box.

Формат White box — это выполнение всех черновых работ, самых трудоемких, масштабных и шумных. В итоге вы получаете помещение, в котором останется лишь оформить стены и выполнить укладку напольного покрытия.

Комнаты, коридоры:

- Стены — выровнены, оштукатурены в светлых тонах.
- Потолки — выровнены штукатурной смесью, окрашены.
- Полы — фиброцементная стяжка.

Санузлы, ванны:

- Стены — выровнены, выполнена гидроизоляция.
- Потолки — выровнены штукатурной смесью, окрашены.
- Полы — выполнена гидроизоляция, фиброцементная стяжка.
- Установлены радиаторы отопления, счётчики учёта тепловой энергии.
- Выполнен монтаж вводов ХВС и ГВС с отводами под сантех приборами, установлены счётчики ХВС и ГВС, установлен полотенцесушитель (в зависимости от проекта - водяной или электрический).
- Смонтированы канализационные стояки с установкой фасонных частей (отводов) с заглушками.
- Выполнена электропроводка с установленными электророзетками, выключателями, квартирным электрощитом, осветительным прибором в с/у, звонком и кнопкой звонка, счётчиком электроэнергии.

Чистовая отделка

Стены и перегородки

- Стены жилых комнат и коридор – флизелиновые обои/стеклохолст с окраской
- Стены на кухне – флизелиновые обои/стеклохолст с окраской
- Стены санузлов, ванных комнат и туалетов – облицованы керамической плиткой
- Установлены межкомнатные двери

Пол

- В санузлах и ванных комнатах – керамическая плитка
- Во всех помещениях (за исключением санузлов и ванных комнат) – кварцвиниловая плитка/ламинат

Потолок

- В санузлах и ванных комнатах – натяжной потолок
- Во всех помещениях (за исключением санузлов и ванных комнат) – окрашен

Сантехническое оборудование

- Раковина с тумбой и смесителем
- Ванна акриловая со смесителем и душевой лейкой на гибком шланге/душевая кабина со смесителем и душевой лейкой на гибком шланге
- Унитаз/навесной унитаз с инсталляцией







Дополнительный комфорт жильцам обеспечивает собственный подземный паркинг. Попастъ в него можно сразу из лифта: это дает возможность не выходить на улицу, что особенно актуально в холодное время года или при неблагоприятной погоде. На территории паркинга ведется круглосуточное видеонаблюдение. Помещение отапливается: это положительно влияет на сохранность машин и избавит вас от необходимости очищать автомобиль от наледи и осадков.



Родители маленьких жильцов будут рады отдельным колясочным. Весь малагабаритный семейный транспорт — коляска, велосипеды и самокаты — будет ждать вас здесь до следующего раза.

Зоны отдыха

Зоны отдыха на набережной и в закрытом дворе спроектированы под потребности всех жильцов. На шезлонгах, подвесных креслах и качелях смогут разместиться и дети, и взрослые. Многофункциональные пространства органично интегрированы в ландшафтный дизайн, дополняя и подчеркивая его особенности. Часть беседок и скамеек надежно защищены от погодных условий навесами и панелями, чтобы осадки не помешали работе или отдыху на свежем воздухе.

Многие конструкции во дворе оснащены usb-портами для быстрой зарядки гаджетов.



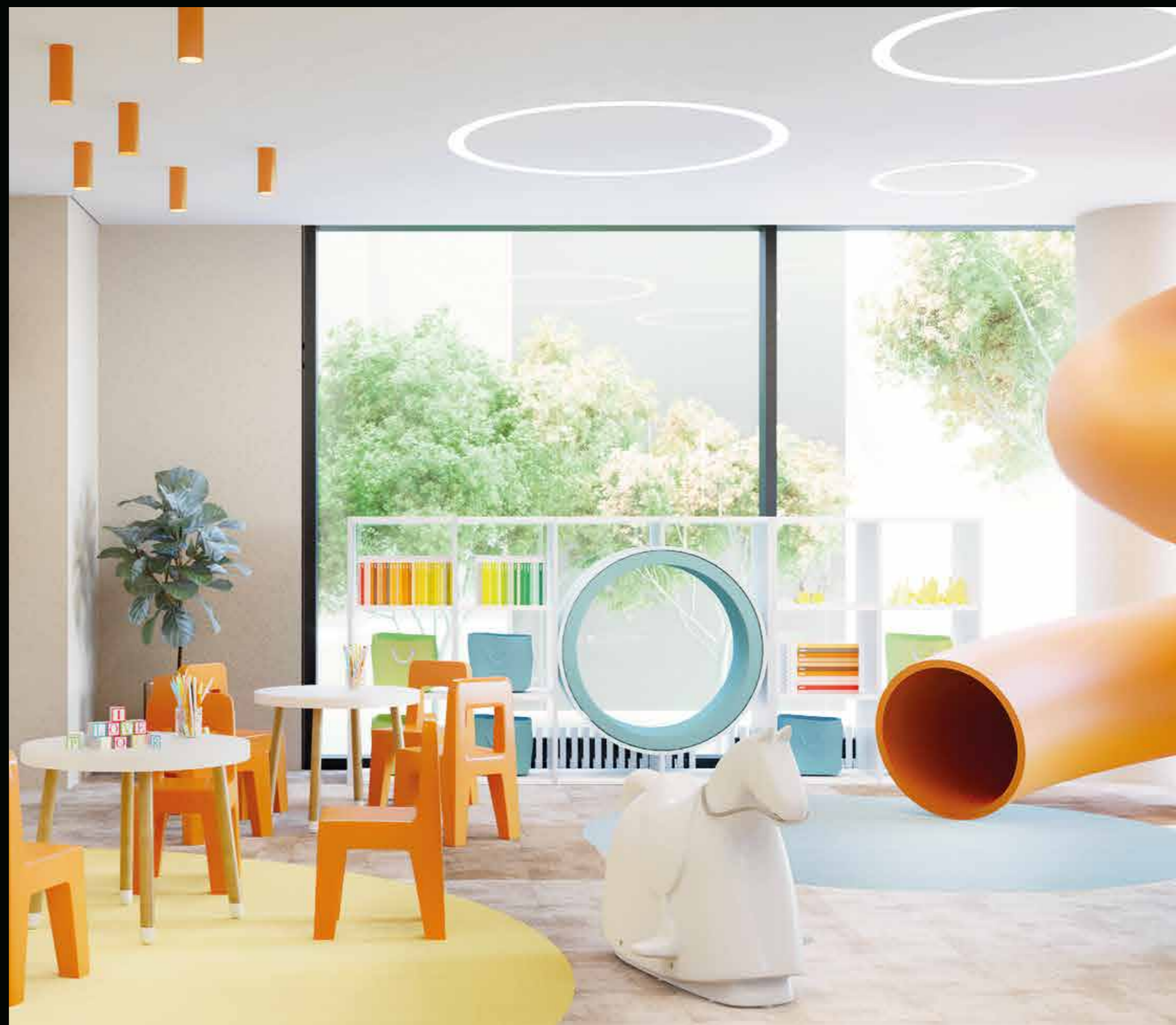
Спорт

Для занятий спортом создана специальная workout-площадка с широким набором снарядов и тренажеров, а также пространство для занятий йогой. Спортивное оснащение адаптировано под разные потребности жителей и дает возможности для активного отдыха, общения и даже проведения соревнований, например, по настольному теннису, столы для которого будут установлены на набережной.



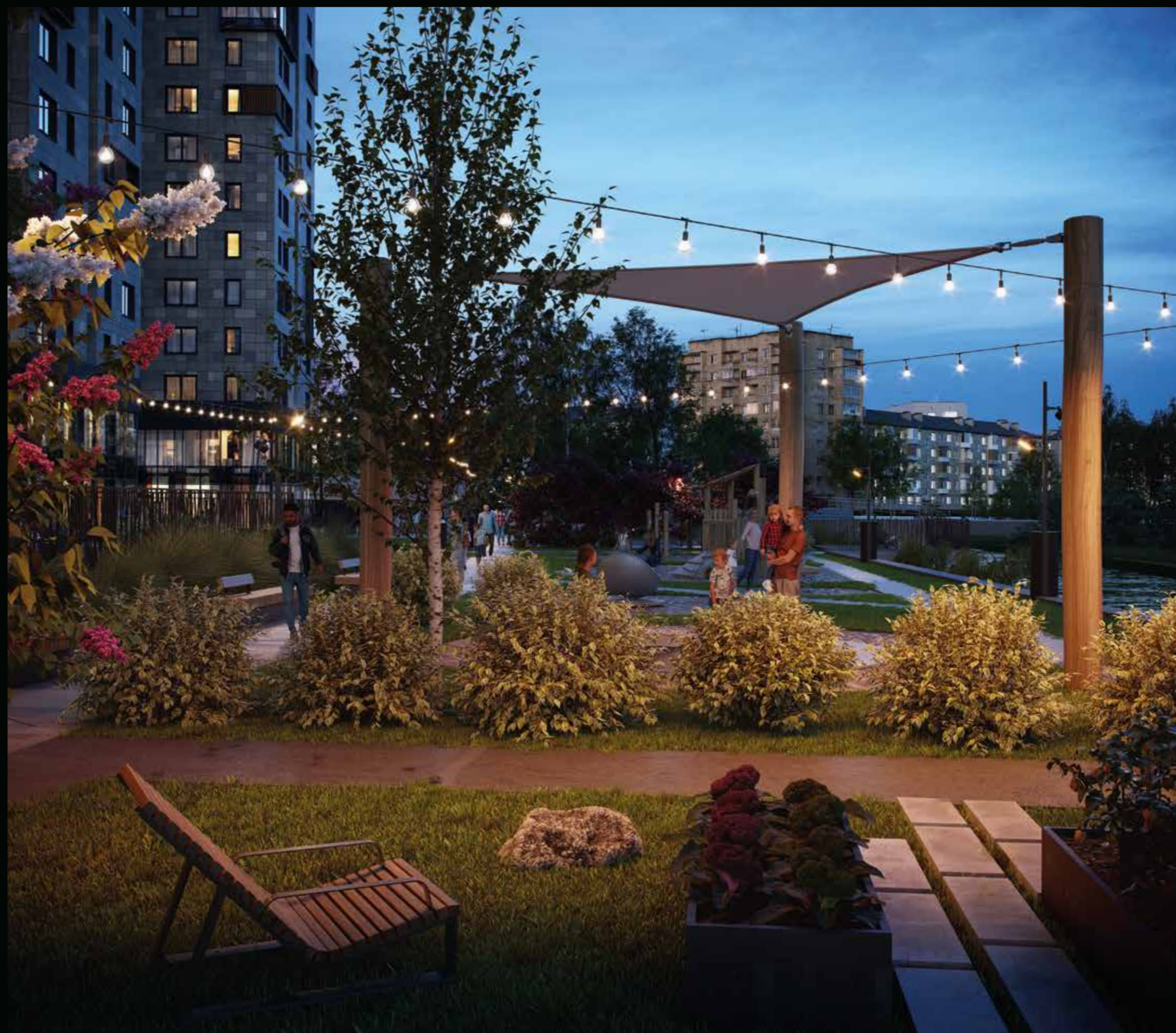
Детская игровая комната

Помимо уличных детских площадок в комплексе предусмотрена прекрасно оборудованная игровая комната. Независимо от погоды вы всегда сможете отлично провести время с вашими детьми.



Неприкосновенность личного пространства

На всей территории комплекса вы будете чувствовать себя в полной безопасности. Доступ во двор осуществляется по магнитному ключу. На пульте охраны непрерывно транслируется видео со множества видеочкамер. Отсутствие автомобилей во дворе позволит не переживать за безопасность ваших детей.



Забота о питомцах

На территории комплекса оборудована зона для выгула и тренировки собак, где можно насладиться активной прогулкой со своим питомцем. Пространство полностью огорожено — собаки могут проводить время без поводка и взаимодействовать друг с другом, что очень важно для гармоничного развития питомца. На площадке установлены контейнеры с дог-пакетами и специальные урны.












Все необходимое внутри комплекса

Инфраструктура на первых этажах комплекса ориентирована в первую очередь на жильцов. К вашим услугам ресторанный комплекс, продуктовый магазин, салон красоты, фитнес-студия и многое другое.



Инфраструктура

В непосредственной близости от Зум Черная речка расположены крупные торгово-развлекательные центры «Сити молл», «River House», «Капитолий», рядом есть поликлиники, несколько школ, в радиусе 1,5 км – более 10 детских садов.

- | | | |
|---|--|---|
|  — школы |  — рестораны или кафе |  — поликлиники, аптеки |
|  — музыкальные школы |  — парки |  — супермаркеты, торговые центры |
|  — детские сады |  — спорт, фитнес |  — салоны красоты |



В окружении зелени

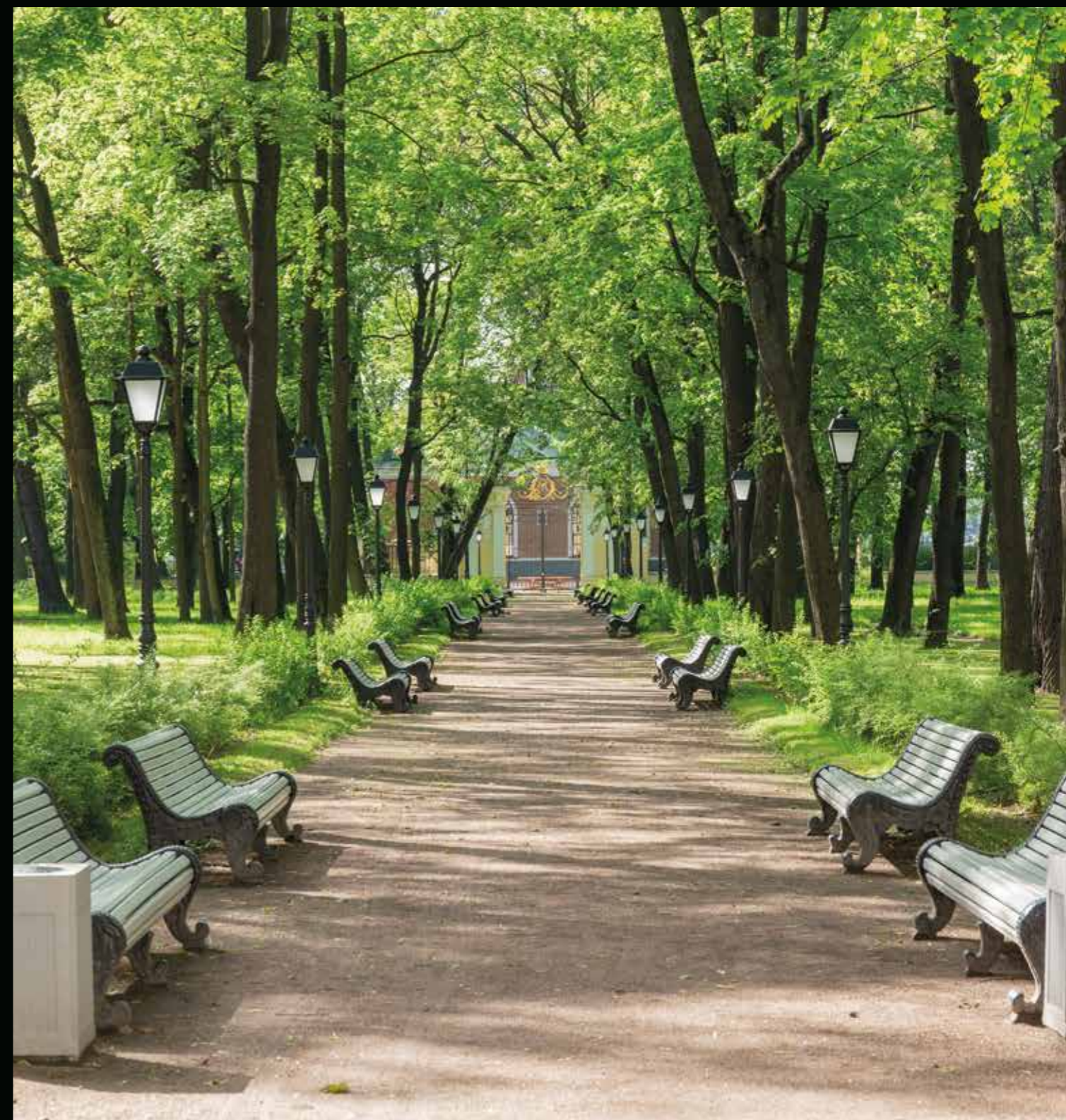
Приморский район – один из самых зеленых в городе.
Острова Елагин, Крестовский и Каменный – идеальные места для прогулок с семьей или друзьями.



Места рядом с вами



ЕЛАГИН ОСТРОВ



ДВОРЦОВЫЙ САД НА КАМЕННОМ ОСТРОВЕ

Места рядом с вами



ПАРК РАЗВЛЕЧЕНИЙ ДИВО ОСТРОВ




СТАДИОН «ГАЗПРОМ АРЕНА»


ГК ФСК НА РЫНКЕ С 2005 ГОДА

- >17 МЛН М² – СОВОКУПНЫЙ ОБЪЕМ ПРОЕКТОВ ЗА 20 ЛЕТ
- ОКОЛО 50 ЖИЛЫХ КОМПЛЕКСОВ В МОСКОВСКОМ РЕГИОНЕ, САНКТ-ПЕТЕРБУРГЕ, ЛЕНИНГРАДСКОЙ И КАЛУЖСКОЙ ОБЛАСТЯХ, А ТАКЖЕ В КРАСНОДАРСКОМ КРАЕ
- ВХОДИТ В ТОП-5 КРУПНЕЙШИХ ДЕВЕЛОПЕРОВ РОССИИ (СОГЛАСНО РЕЙТИНГУ ЕРЗ)
- >20 000 ЧЕЛОВЕК – ОБЩЕЕ КОЛИЧЕСТВО СОТРУДНИКОВ
- >1,06 МЛН М² ВВЕДЕНО В ЭКСПЛУАТАЦИЮ В 2024 ГОДУ



Центральный офис продаж
ГК ФСК в Санкт-Петербурге
ул. Матроса Железняка, д. 2
Ежедневно с 9:00 до 21:00

 fsknw.ru

 (812) 703-55-55