

О ПРОЕКТЕ

ВОРОНЦОВСКИЙ КВАРТАЛ



ВОРОНЦОВСКИЙ

КВАРТАЛ





МОЙ ОСТРОВ
КОМФОРТА
В БОЛЬШОМ
ГОРОДЕ

О ПРОЕКТЕ

Что такое дом для современного человека? Это пространство, отражающее его индивидуальность и личный стиль, место, где можно быть собой

Жизнь на высоком уровне

Квартал «Воронцовский» — это больше, чем просто жилой комплекс. Это пространство для тех, кому привычных стандартов уже недостаточно. Для тех, кто уже многого достиг, но не намерен останавливаться. Для тех, кто не просто мечтает, а ставит цели и видит перспективу.

Здесь всего больше: больше наполнения, больше полезных метров, больше технологий. Это жилой комплекс, который превосходит конкурентов и в деталях, и в главном. Это всегда уровень выше.







КРАСОТА В ДЕТАЛЯХ

АРХИТЕКТУРА И ДИЗАЙН

Благородная архитектура



Квартал «Воронцовский» выделяется эстетикой архитектурных и дизайнерских решений. Фасады домов выполнены из керамогранита и фактурной штукатурки благородных оттенков с терракотовыми акцентами. Шаг рисунка отличается от секции

к секции, делая общий вид динамичным. Все общественные пространства квартала выдержаны в единой стилистике: функциональные элементы — от навигации по комплексу до зон отдыха — оформлены в соответствии с авторским дизайн-проектом.

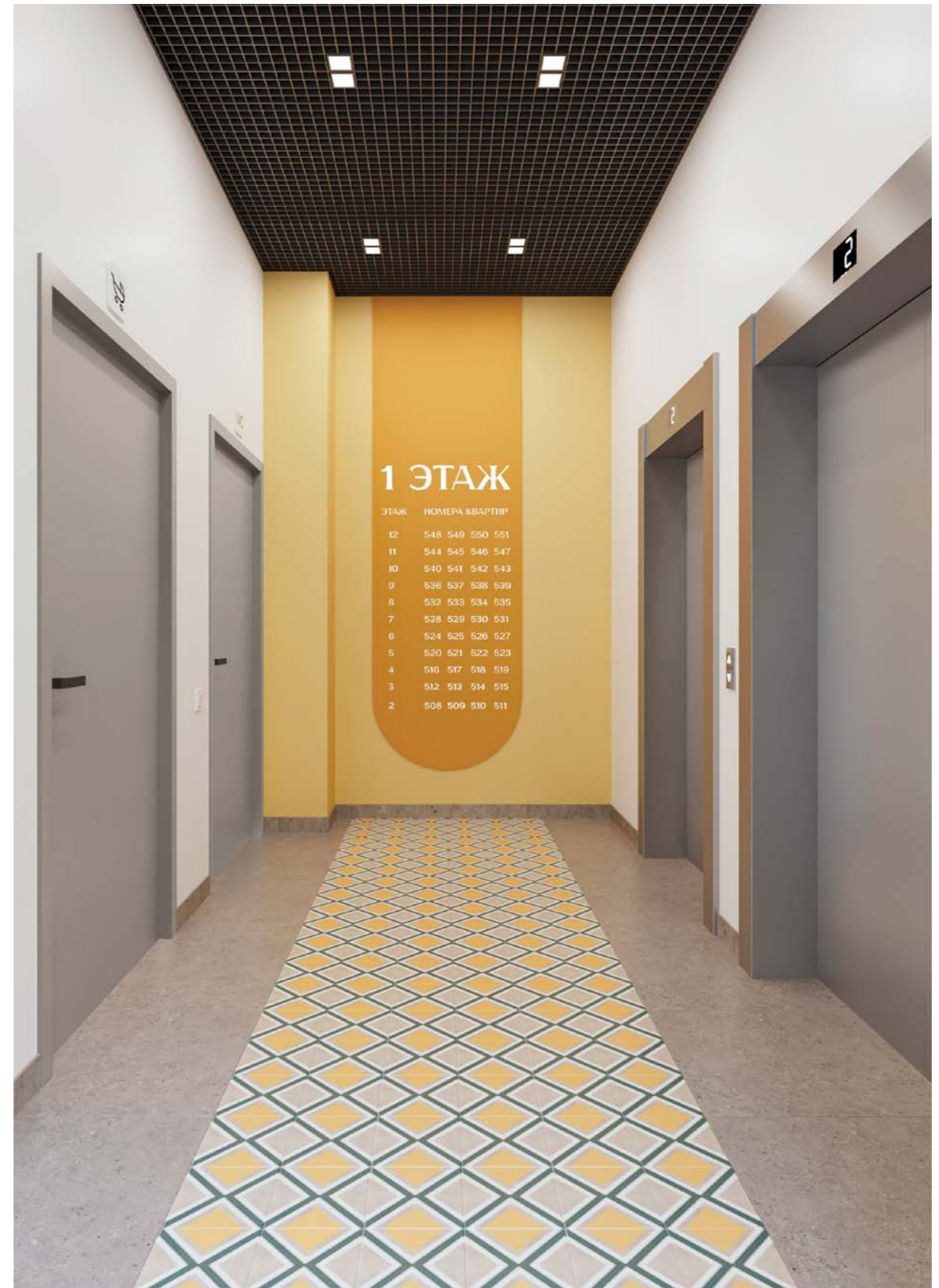
Входные группы и парадные продолжают эстетику архитектуры, они удобны, продуманны и просто красивы

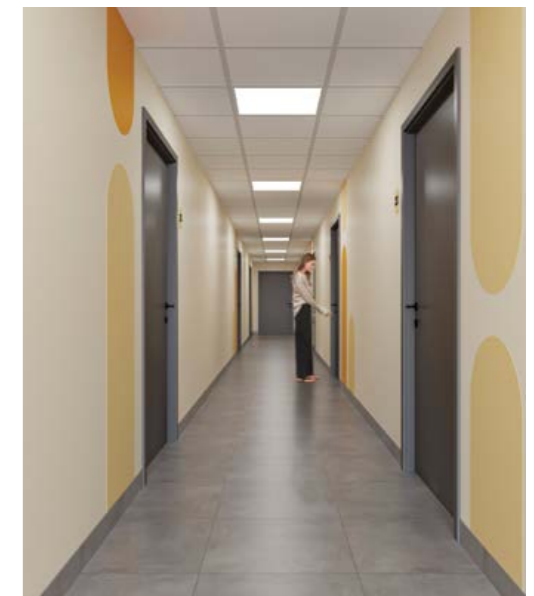
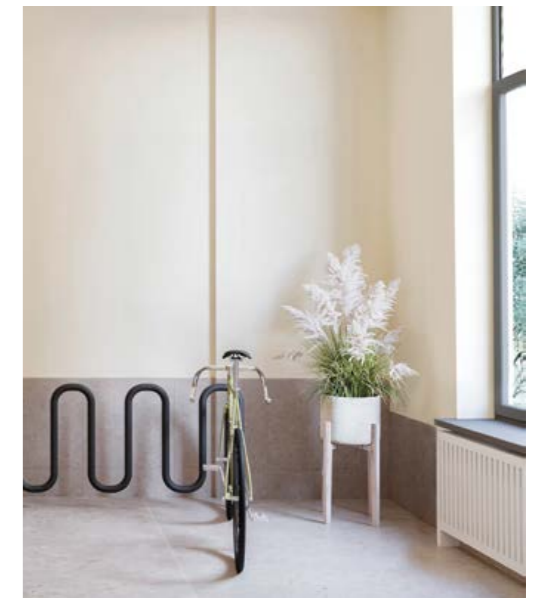
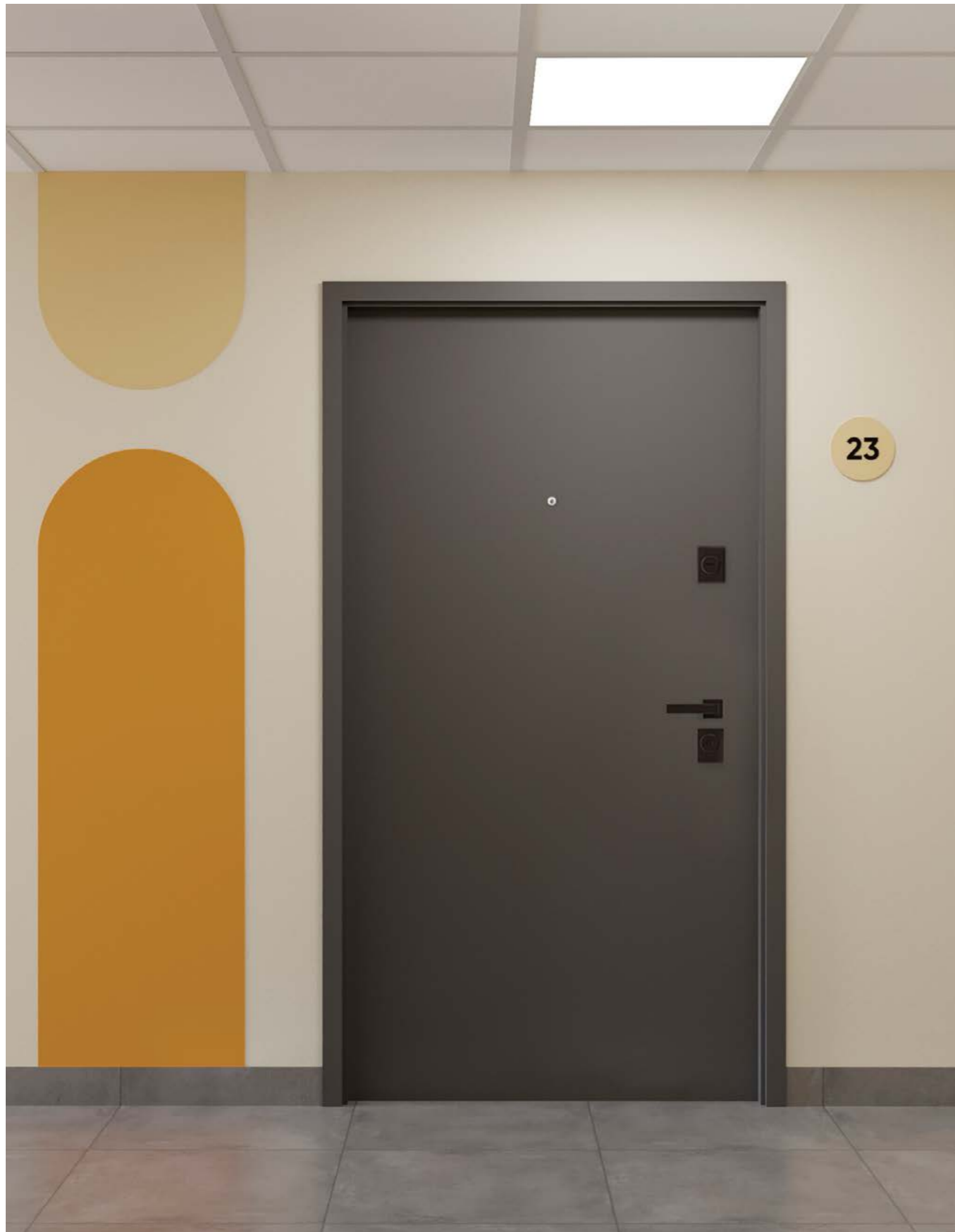
Лёгкость в каждом шаге

Холлы первых этажей — с индивидуальным дизайном и применением преимущественно натуральных материалов. Эстетичная навигация, акцентные элементы — вы будете гордиться

своим домом. Предусмотрены колясочные и места для хранения велосипедов, а также зарядки для мини-электротранспорта жильцов.







Вход в парадные находится на уровне земли, чтобы было удобно проходить с коляской или велосипедом.

Благодаря сквозным проходам попасть во двор из внешнего контура территории можно, не обходя весь корпус.





БОЛЬШЕ ВРЕМЕНИ
НА СЕБЯ И БЛИЗКИХ

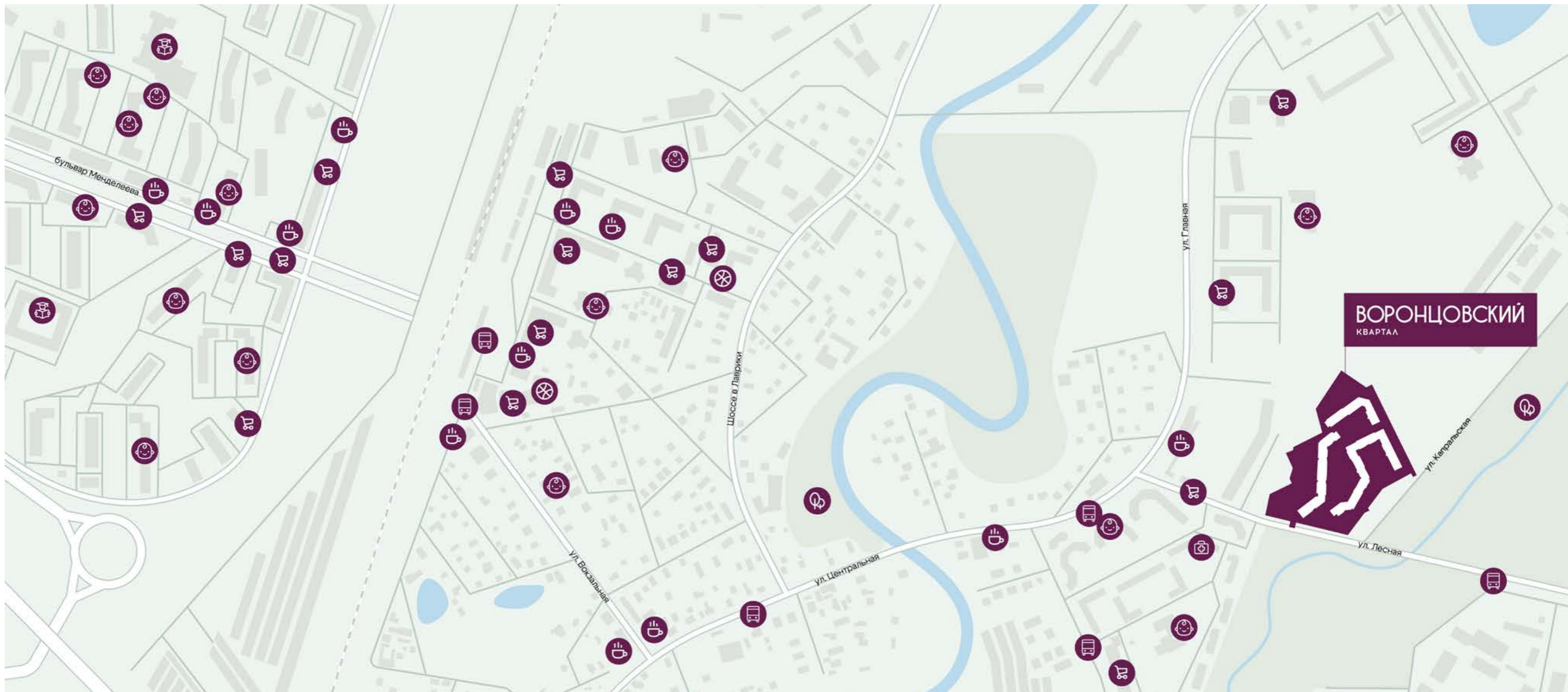
ИНФРАСТРУКТУРА



A

Б

B



Всё — рядом с домом

Квартал «Воронцовский» расположен в районе, где стремительно развивается инфраструктура, которая

обеспечивает жителям концепцию «города в городе». Здесь множество торговых точек и разнообразная социальная инфраструктура.

- | | | |
|------------------------|---------------------|-----------------|
| Школы и лицеи | Магазины и ТРК | Парки |
| Детские сады | Фитнес и спортклубы | Мед. учреждения |
| Общественный транспорт | Кафе и рестораны | |



Здесь предусмотрено всё, чтобы
ваша жизнь была комфортной
и удобной. На территории
и в шаговой доступности —

кафе, пекарни, супермаркеты,
аптеки, салон красоты.



Безопасная, комфортная
и вдохновляющая среда

Схема территории квартала

- ① Номер секции
- Ⓜ Сквозная парадная
- Ⓟ Уличная парковка
- Ⓡ Подземный паркинг
- Ⓜ Площадка для отдыха
- Ⓜ Площадка для детей
- Ⓜ Спортивная площадка







ДЛЯ ОТДЫХА
И ВДОХНОВЕНИЯ

БЛАГОУСТРОЙСТВО



Представьте двор, который живёт вместе с вами, разделяет ваши увлечения, помогает перезагружаться после работы и радуется продуманным дизайном

Детям и взрослым: больше привычного

Просторная территория жилого комплекса поделена таким образом, чтобы быть максимально удобной и насыщенной для жителей. Функциональные зоны предусмотрены для всех: детские

площадки, спортивная территория, зона для отдыха и уличный коворкинг — вам не захочется выходить за территорию своего жилого комплекса.

Отдых, спорт или общение — двор улавливает ваше настроение



Детские площадки сделаны из натуральных материалов с безопасным покрытием. Их элементы не только продуманы с участием профильных экспертов с точки зрения разновозрастности и всестороннего развития, но и просто очень красивы.

Прогулки с детьми точно станут дольше.

Для любителей спорта — профессиональные спортивные площадки с разнообразными снарядами и навесами, а также беговые и велодорожки.



Каждый элемент формирует атмосферу

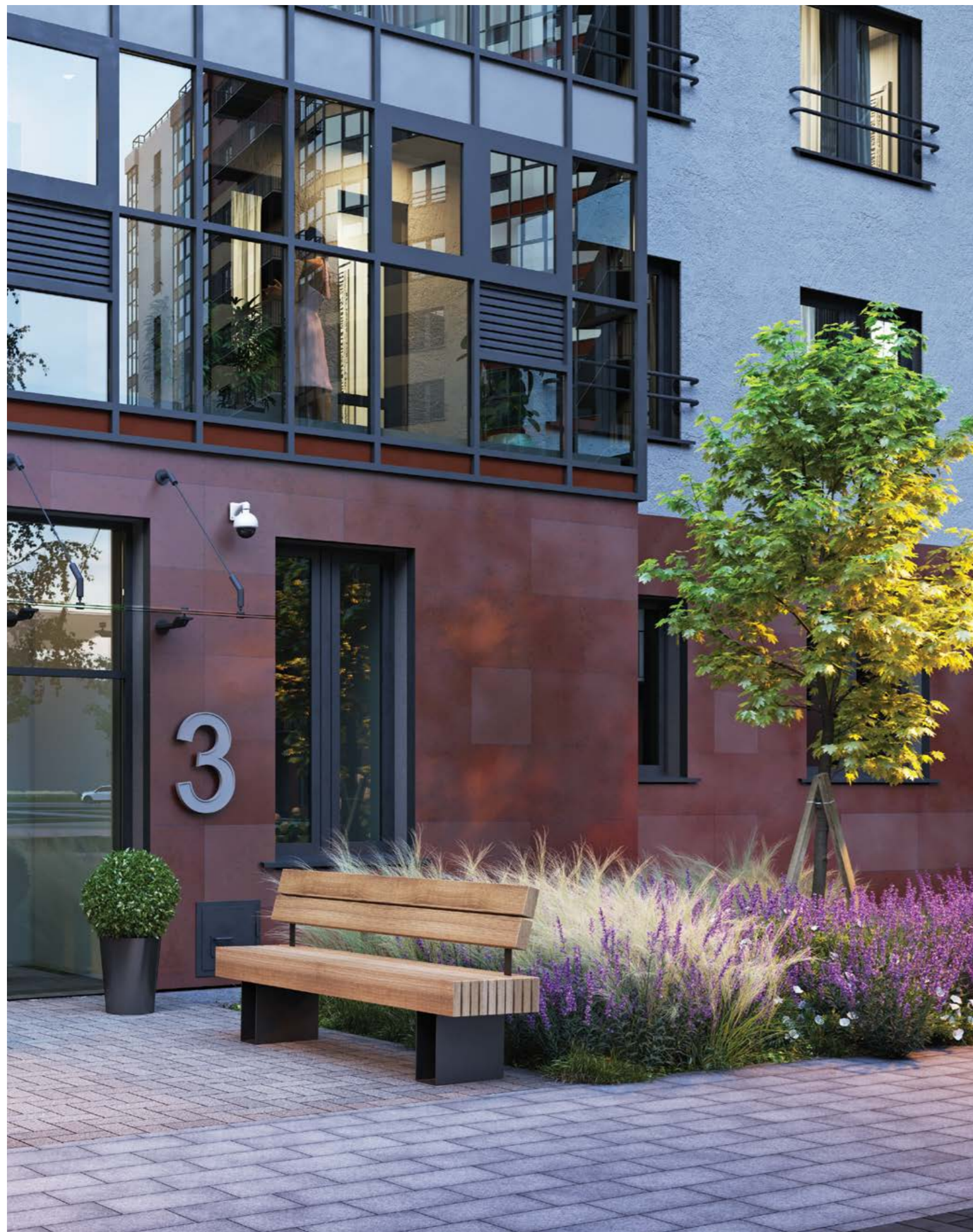
Зелёный мир вокруг

Для проекта разработан авторский дендроплан.

Концепция озеленения охватывает десятки различных параметров. Разносезонность — чтобы вы могли наслаждаться растительностью круглый год. Сочетаемость —

баланс между посадками рассчитан таким образом, чтобы поддерживать оптимальный рост всех растений. Приживаемость — чтобы капризы петербургской погоды не влияли на мини-парк в жилом комплексе.





Элементы дизайна органично интегрированы в природу — камни сочетаются с полевыми цветами, скамейки установлены на площадках

из натуральных материалов среди растений, подсветка подчёркивает эстетику.



ПРОСТОР ДЛЯ
НАС И НАШИХ
ИДЕЙ

ПЛАНИРОВОЧНЫЕ РЕШЕНИЯ



Квартиры в квартале «Воронцовский» — это пространство для вашей жизни и творчества

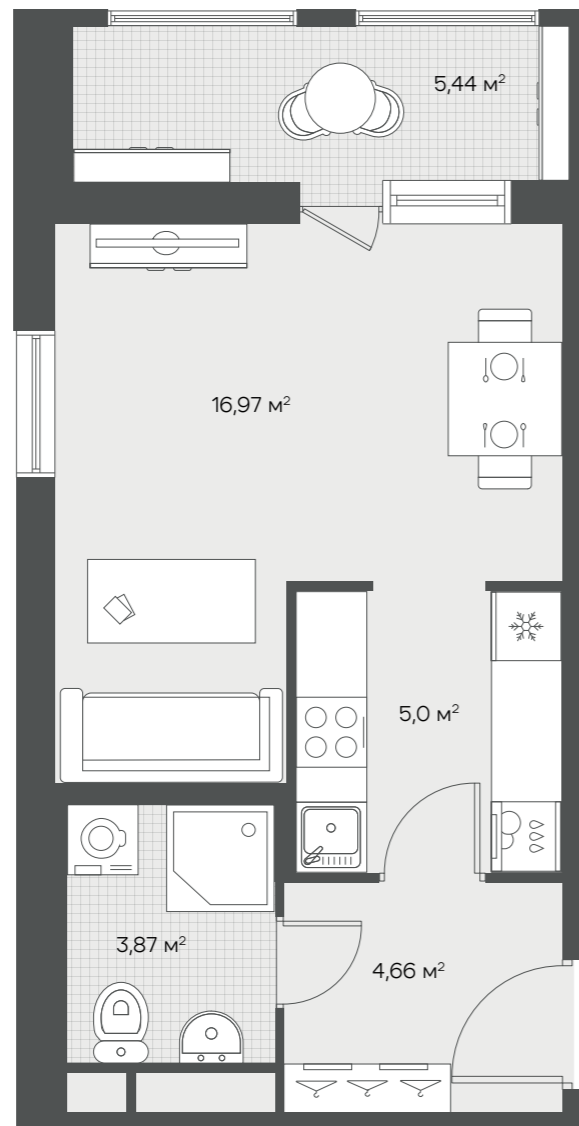
Планировочные решения

- Классические и евроформаты планировок
- Квартиры с кухнями-гостиными
- Мастер-спальни
- Отдельные гардеробные
- Французские кухни: рабочие зоны с 2 сторон
- Лоджии увеличенной площади на 2 стороны

Студия

Общая площадь 33,2 м²

- 1 Комната 16,97 м²
- 2 Кухня 5 м²
- 3 Холл 4,66 м²
- 4 С/у 3,87 м²
- 5 Балкон 5,44 м²



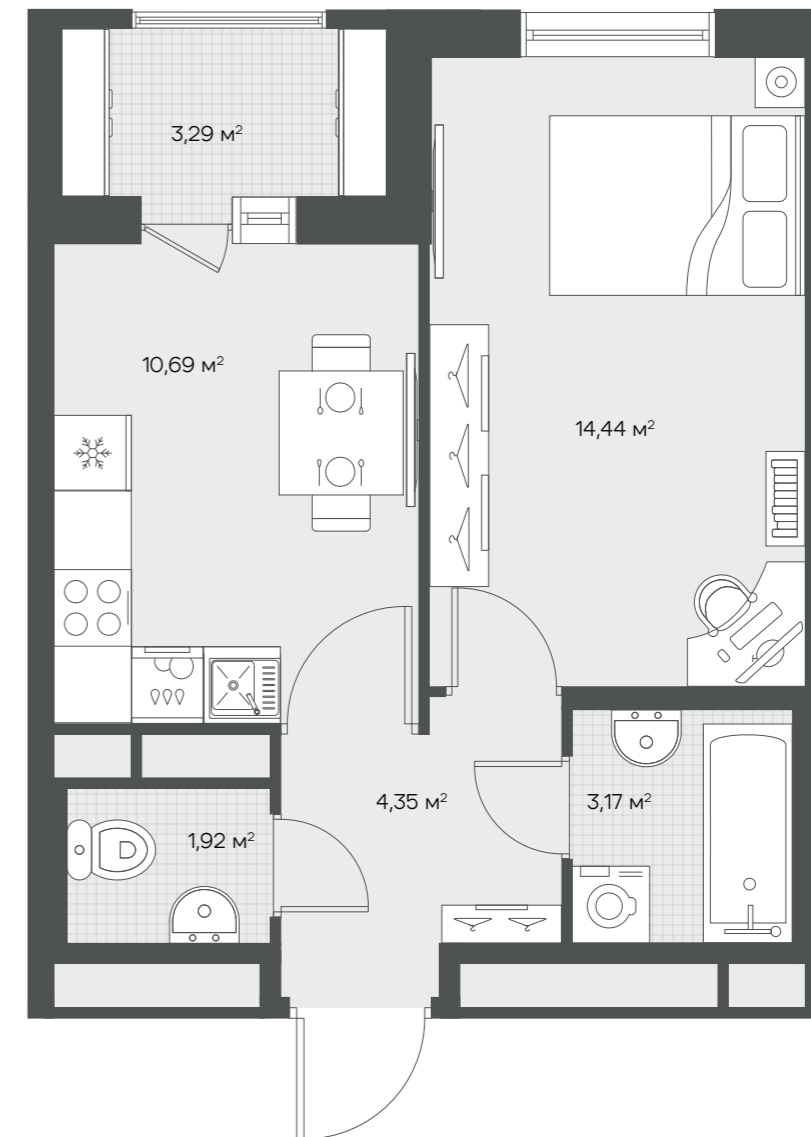
Функциональная студия с французской кухней, оснащённой рабочей поверхностью с двух сторон. Просторная лоджия предоставляет дополнительное

пространство для отдыха, работы или хранения. Открытая планировка позволяет зонировать помещение под кухню, обеденную зону и спальню.

Однокомнатная квартира

Общая площадь 36,2 м²

- 1 Кухня-гостиная 10,69 м²
- 2 Спальня 14,44 м²
- 3 Холл 4,35 м²
- 4 С/у 3,17 м²
- 5 С/у 1,92 м²
- 6 Балкон 3,29 м²



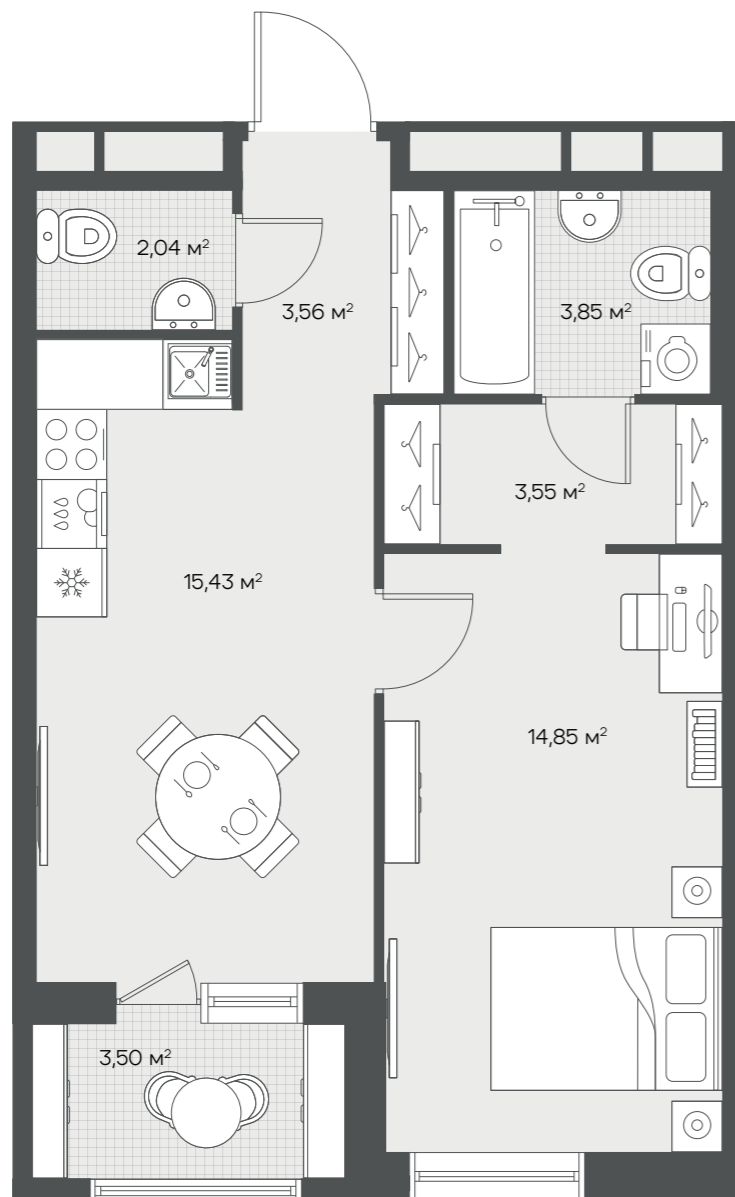
Однокомнатная квартира с комфортной планировкой. Спальня с возможностью зонирования. Функциональная кухня с выходом на лоджию. Гостиной

санузел и полноценный санузел с возможностью размещения техники. Идеально подходит для комфортного проживания.

Двухкомнатная евроквартира

Общая площадь 45,04 м²

- 1 Кухня-гостиная 15,43 м²
- 2 спальня 14,85 м²
- 3 Холл 3,56 м²
- 4 С/у 2,04 м²
- 5 Балкон 3,50 м²
- 6 Гардеробная 3,55 м²
- 7 С/у 3,85 м²



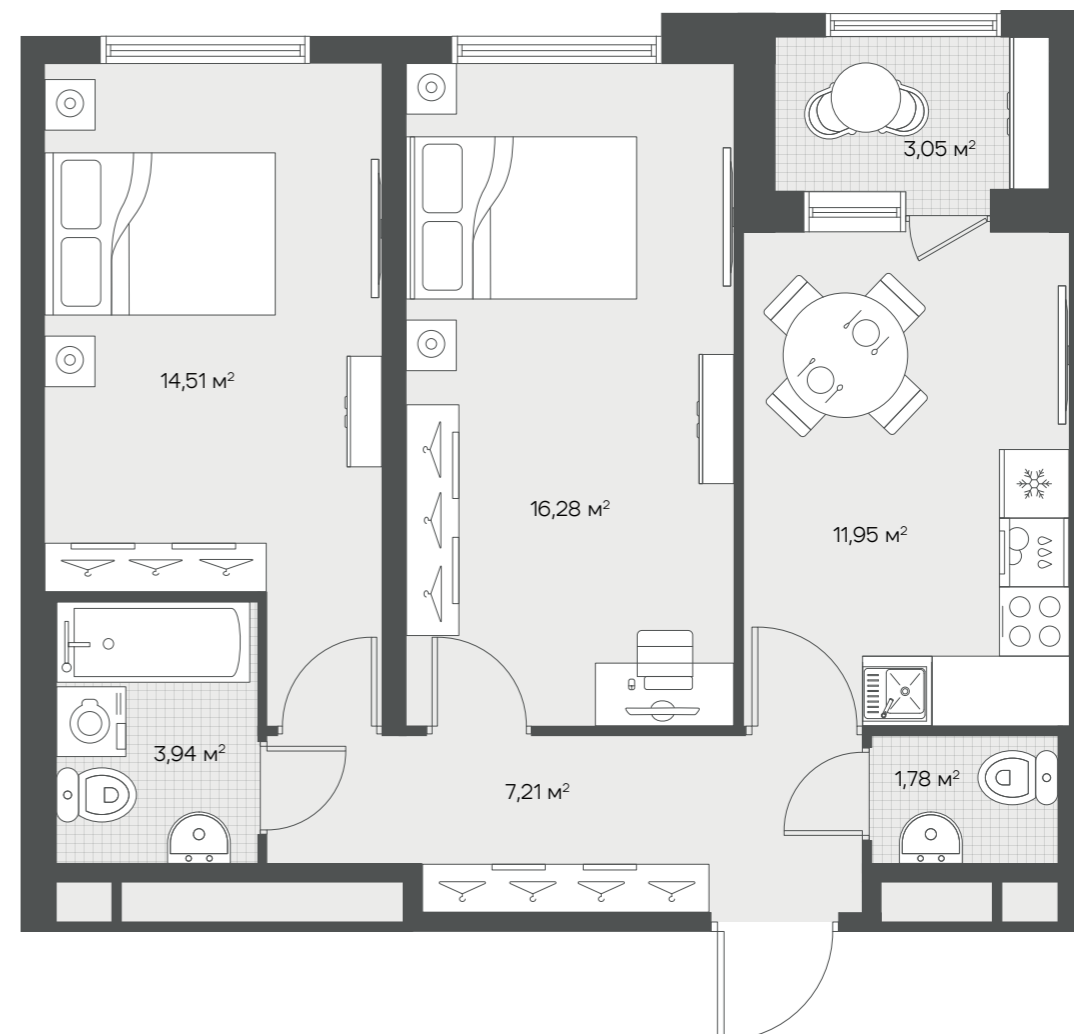
Эта квартира идеально подойдёт тем, кто ценит удобство и функциональность. Кухня-гостиная с выходом на лоджию, где можно организовать место для отдыха.

Мастер-спальня с собственной гардеробной и ванной комнатой гарантирует максимальный комфорт.

Двухкомнатная квартира

Общая площадь 57,19 м²

- 1 Кухня-гостиная 11,95 м²
- 2 спальня 14,51 м²
- 3 Холл 7,21 м²
- 4 С/у 3,94 м²
- 5 Балкон 3,05 м²
- 6 Комната 16,28 м²
- 7 С/у 1,78 м²



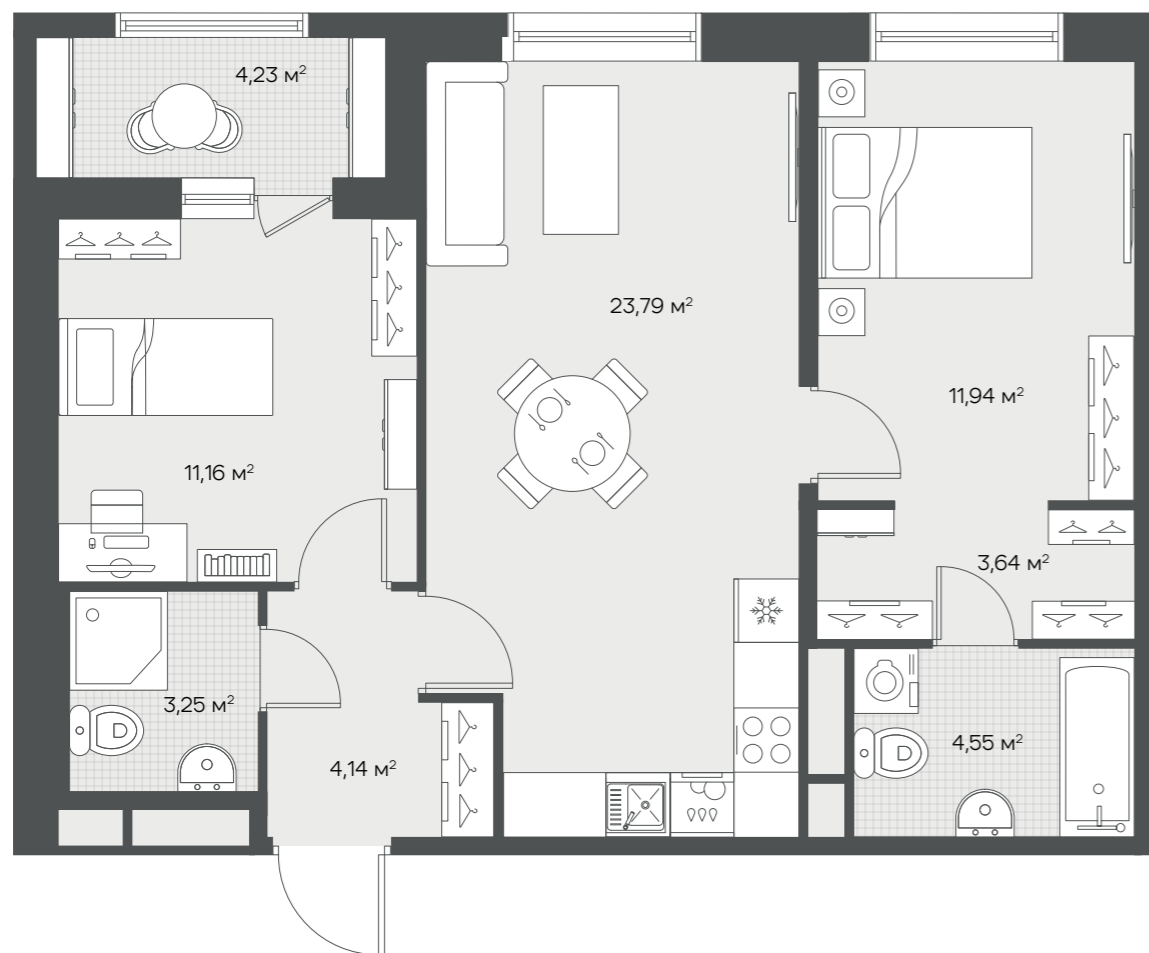
Уютная двухкомнатная квартира идеально подходит для семей с детьми. Просторная спальня с выделенной зоной для рабочего места – прекрасное решение для детской комнаты.

Функциональная кухня-гостиная с выходом на лоджию, где можно будет организовать рабочее пространство. Два санузла обеспечат удобство для всей семьи.

Трёхкомнатная евроквартира

Общая площадь 64,59 м²

- 1 Кухня-гостиная 23,79 м²
- 2 Спальня 11,94 м²
- 3 Комната 11,16 м²
- 4 С/у 3,25 м²
- 5 С/у 4,55 м²
- 6 Гардеробная 3,64 м²
- 7 Холл 4,14 м²
- 8 Балкон 4,23 м²



Просторная трехкомнатная евро-квартира подойдёт для большой семьи. Кухня-гостиная — идеальное место для семейных вечеров. Мастер-спальня с собственным

санузлом и гардеробной. Уютная детская с выходом на лоджию позволит создать отдельное пространство для юных обитателей.

Четырёхкомнатная квартира

Общая площадь 90,37 м²

- 1 Кухня-гостиная 22,85 м²
- 2 Спальня 14,42 м²
- 3 С/у 3,85 м²
- 4 Комната 13,24 м²
- 5 С/у 5,32 м²
- 6 Комната 11,62 м²
- 7 Гардероб 3,38 м²
- 8 Балкон 2,89 м²
- 9 Холл 9,91 м²
- 10 Балкон 8,65 м²



Просторная квартира евроформата — воплощение комфорта и стиля. Кухня-гостиная идеально подходит для семейных ужинов и встреч с друзьями.

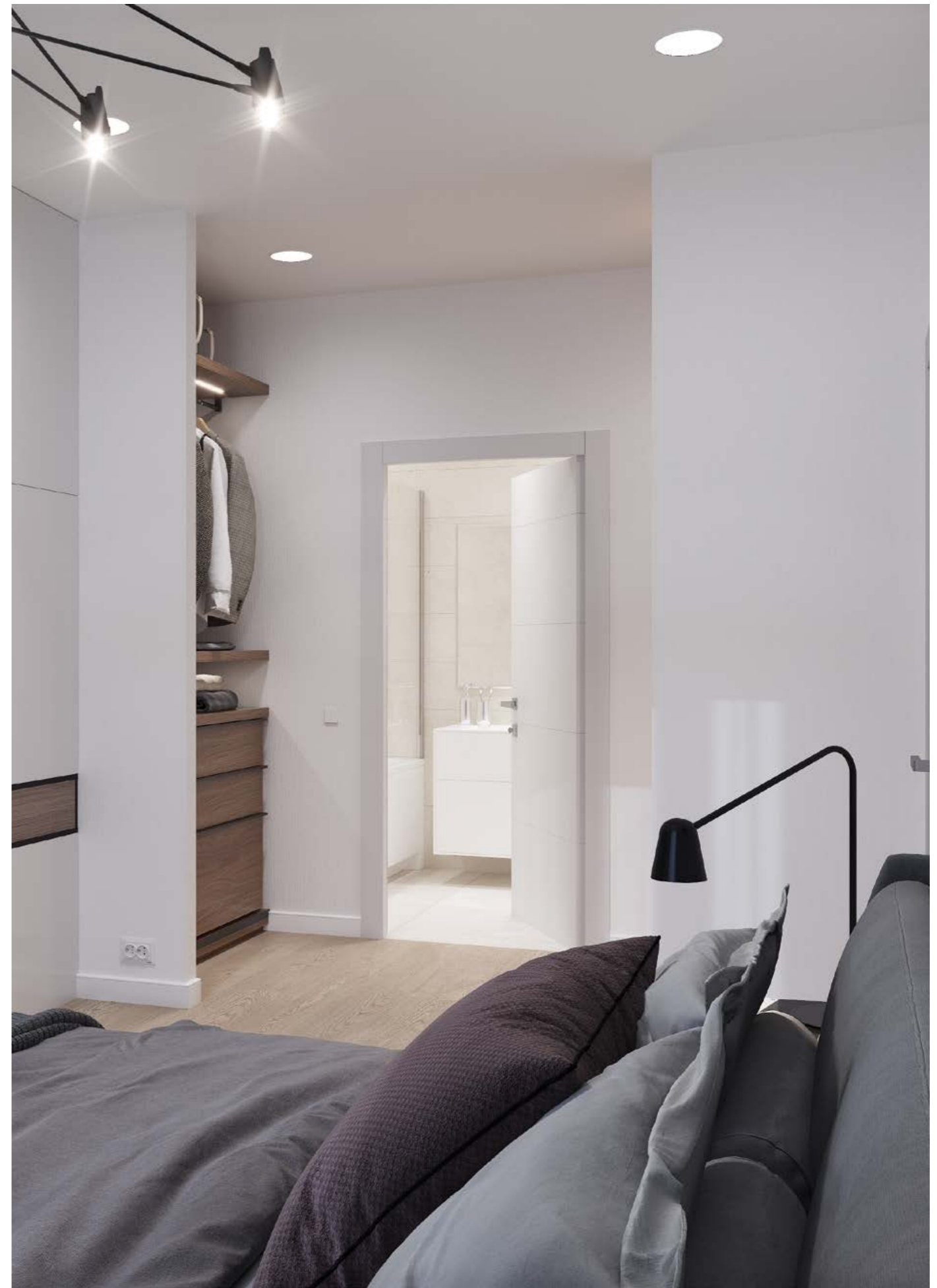
Мастер-спальня с собственным санузлом обеспечит максимальный комфорт. Спальня с отдельной гардеробной и зоной отдыха на лоджии — идеальное место для релаксации.

Авторская отделка

- Качественно выполненная подготовка всех поверхностей от пола до потолка
- Разводка с розетками и выключателями
- Стены с обоями под покраску
- Натяжные или окрашенные потолки
- Пол, покрытый ламинатом или кварцвиниловым ламинатом

- Современные межкомнатные двери
- Широкие плинтусы
- Ванные и санузлы, отделанные кафельной плиткой, с установленной сантехникой





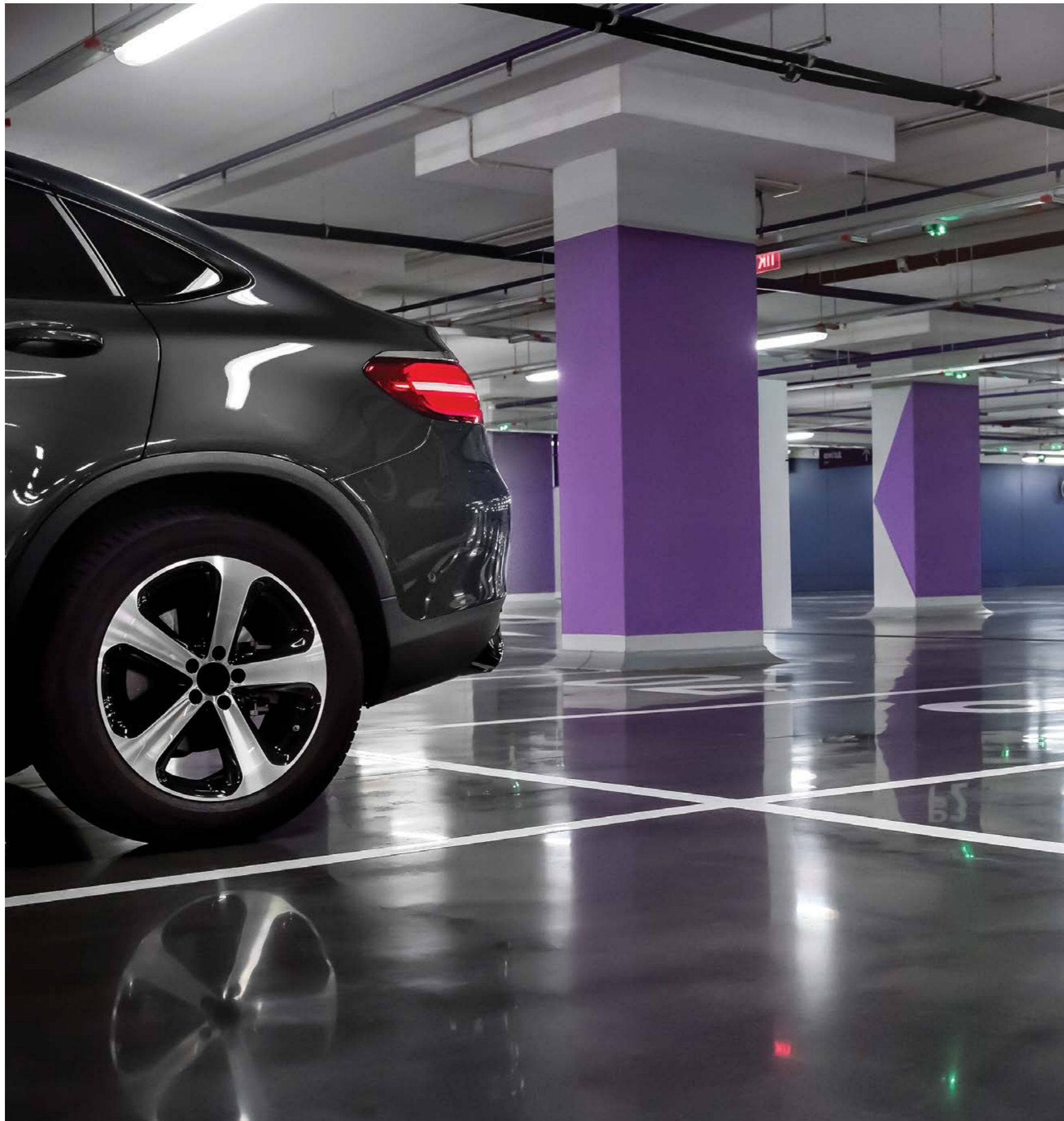






Технологии комфорта

- Возможность вывода систем на специальный планшет
- Установка специальных клапанов проветривания аэробокс-комфорт
- Пятикамерные оконные блоки с двухкамерным остеклением
- Вывод информации на мобильное приложение
- Современная IP-телефония
- Высокоскоростной интернет
- Автоматизированная передача показаний в управляющую компанию
- Возможность подключения видеодомофонов



Паркинг с заботой об автомобиле

В квартале «Воронцовский» предусмотрено сразу 2 тёплых подземных паркинга — вашему автомобилю не страшны плохая погода или отсутствие свободных мест в районе. Безопасность обеспечивают охранный пост,

видеонаблюдение и система доступа для владельцев. Высота паркинга — до 3,2 м, что позволит разместить габаритные авто с багажниками. Стильная навигация и световая разметка — детали, продуманные создателями проекта.



ЖИВУ
В ГОРОДЕ РЯДОМ
С ПРИРОДОЙ

МЕСТА ПОБЛИЗОСТИ

Природное вдохновение в 20 минутах от вас



72



Ваш новый дом — это идеальное сочетание городской жизни и доступа к природе. Всего в 20 минутах от жилого комплекса располагаются Кавголовское озеро и озеро Хепоярви, где вы сможете насладиться спокойным отдыхом и вдохновляющими пейзажами. Прохладный ветерок, плеск воды

и запах хвои — всё это доступно в непосредственной близости от вашего нового дома. Зимой — прогулки по заснеженным тропинкам, летом — купание и рыбалка. Отдохните, восстановите силы и зарядитесь энергией природы.

73

FSKNW.RU



Живя в квартале «Воронцовский», вы в шаге от отдыха. Не придётся тратить время на долгие поездки — отдых и развлечения совсем рядом. «Северный склон» с его живописными горнолыжными склонами и уютными коттеджами, «Охта Парк» с его лесным катком и бассейнами под открытым небом — идеальное место

для всесезонного отдыха всей семьёй. А рядом с вашим домом находится современный конноспортивный комплекс «Конный клуб Winner». Здесь вас ждут комфортабельные конюшни, левады, открытые плацы и возможность насладиться живописными прогулками на лошадях.

О девелопере

> 17 млн м² — совокупный объём проектов за 20 лет.

Входит в ТОП-5 крупнейших девелоперов России (согласно рейтингу ЕРЗ).

> 1,06 млн м² введено в эксплуатацию в 2024 году.

Около 50 жилых комплексов в Московском регионе, Санкт-Петербурге, Ленинградской и Калужской областях, а также в Краснодарском крае.

> 20 000 человек — общее количество сотрудников.



Контакты

Центральный офис продаж в Петербурге:
ул. Матроса Железняка, д. 2

+7 (812) 703 55 55

Информация, представленная в настоящем буклете, носит исключительно информационный характер, никакая информация, материалы, опубликованные в нём, не являются публичной офертой, определяемой положениями статьи 437 Гражданского кодекса Российской Федерации. Визуализации и планировки, представленные в настоящем буклете, являются ориентировочными. Застройщик вправе вносить изменения в проектную документацию в соответствии с действующим законодательством.

