

СФСК | НОВГОРОДСКАЯ 8



О ПРОЕКТЕ



Аристократичный клубный дом премиум-класса от одного из ведущих девелоперов страны, ГК ФСК. Элегантный, утончённый, он гармонично вписан в пространство Песков — района в историческом центре между Ратушей, Таврическим садом и Смольным собором. Здесь особенно ярко ощущается всё то, чем знаменит Петербург, — европейский характер, респектабельность и аристократизм.

Дом создавался как воплощение интеллигентной роскоши: благородная архитектура, камерность и комфортная удалённость от многолюдных проспектов. Его чёткие линии, строгие пропорциональные формы и безупречно сдержанная цветовая гамма не оставляют сомнений в избранности владельцев, а эстетика интерьеров и продуманный подход к обустройству сведены в точку идеального баланса между красотой в её классическом понимании и функциональностью.



За ритмичной геометрией фасадов и элегантными акцентами скрываются лучшие практики и достижения прогресса: технологии умного дома, современное оборудование и материалы, надёжные системы безопасности и коммунальных сервисов, развитая инфраструктура.



Камерный внутренний двор в стилистике нордического сада обеспечивает тишину и уединение, деликатно вплетая природные элементы в урбанистическую канву.

Здесь всё подчинено общему замыслу, идее избранности, которая воплощается на всех уровнях взаимодействия с домом. Это оазис спокойствия и респектабельности в сердце многомиллионного мегаполиса, в нескольких шагах от центра событий.



Новгородская 8 — пример того, как квартира может стать предметом искусства, коллекционной находкой.

Во сколько можно оценить возможность обладать великолепным артефактом, частичкой истории?

Она бесценна и одновременно ещё никогда не была так доступна — при этом, как любой шедевр, со временем будет только расти в стоимости, окупая вложения своих владельцев.

# 1. 2. 3. 4. 5. 6. 7.

11 ГЕНИЙ МЕСТА

12 Пески времени

18 В сердце исторического центра

21 Фон для ваших триумфов

24 Прогулки среди зелени

27 МОСКОВСКИЙ ШИК,  
ПЕТЕРБУРГСКИЙ  
ХАРАКТЕР

33 НОВОЕ ПРОЧТЕНИЕ  
МОДЕРНА

35 Созвучие  
архитектуры

36 Архитектура вне  
времени. Искусство  
деталей

38 Скульптурная  
выразительность

41 Архитектура света

43 БЛАГОРОДНАЯ  
СТАТУСНОСТЬ

50 Идеальный день  
начинается дома

55 Умное здание

57 Комфортный климат  
в любую погоду

58 Новый уровень  
приватности

61 Технологии  
для безупречной жизни

63 КОЛЛЕКЦИОННЫЕ  
КВАРТИРЫ

64 Планировки как  
предмет искусства

66 Головокружительные  
перспективы

70 Планировочные  
решения

84 Ваше эксклюзивное  
пространство

87 СЕВЕРНЫЙ САД

97 Паркинг

98 Dolce vita

101 ДОСТОЙНОЕ  
ОКРУЖЕНИЕ

103 Историческое сердце,  
современный ритм

104 Креативные  
пространства

106 Места поблизости

114 Надёжный  
девелопер ФСК



1.

ГЕНИЙ МЕСТА



## ПЕСКИ ВРЕМЕНИ

Пески — особый район на карте Петербурга. В нём собраны и гармонично дополняют друг друга самые узнаваемые стили архитектуры Северной столицы. Строгий классицизм, северный модерн, пышное елизаветинское барокко, ленинградский модернизм БКЗ и ультрасовременная неоклассика.

У Песков богатая история: эти места вдохновляли Гоголя, Достоевского, Хармса. Все дети страны знали одного

из вымышленных жителей Песков — рассеянного с улицы Бассейной (ныне Некрасова). А маленькому герою повести Мандельштама Пески казались Сахарой — и неспроста. 10 тысяч лет назад здесь бушевало море, оставившее гряду, на вершине которой в начале XX века выросла настоящая крепость — Каркассон-на-Песках, каприз предпринимателя-миллионера.





Прошло столетие — и рядом появится новый великолепный замок, не соперник, но равноценный экземпляр этого музея на открытом воздухе, спрятанный среди тенистых скверов, почти у самой набережной Невы, чуть в стороне от «золотого треугольника».

Сегодня Пески — снова место притяжения и объект желаний: как и 100 с лишним лет назад, оно притягивает успешных, прогрессивных, состоявшихся. И опять заставляет о себе говорить — благодаря новой легенде, Новгородской 8.



Легендарность Новгородской 8 — не преувеличение. Дома в таких многослойных, многогранных пространствах — всегда вызов для создателей. Они не могут позволить себе высказаться слишком громко или слишком ярко, чтобы не заглушить историческое

звучание архитектуры, и при этом обязаны держать высокую планку мастерства, установленную их предшественниками.

Клубный дом стал достойным ответом на этот вызов: как деликатный штрих умелых реставраторов на старинном шедевре, он помогает району оставаться живым и востребованным, не нарушая его камерной атмосферы.



Это не новодел, претендующий на древность, и не эпатажный авангардный объект. Новгородская 8 — наглядное доказательство того, что современное жильё премиум- класса может не просто соседствовать с памятниками прошлого, а становиться их логичным продолжением.

## В СЕРДЦЕ ИСТОРИЧЕСКОГО ЦЕНТРА

Новгородская, 8 — адрес, которым можно гордиться. Едва ли в центре Петербурга возможно найти более удачное расположение.

Дом находится в 10 минутах ходьбы от Невского проспекта, при этом дом спрятан среди тенистых скверов, неподалеку от набережной Невы, чуть в стороне от шумной части «золотого треугольника».

### В шаговой доступности:

- «Невская Ратуша» — 5 мин.
- Невский проспект — 10 мин.
- Синопская набережная — 10 мин.
- Смольный собор — 15 мин.
- Площадь Александра Невского — 15 мин.
- Московский вокзал — 15 мин.

### На автомобиле

- КАД — 10 км
- ЗСД — 12 км
- Пулково — 20 км

N8 расположен таким образом, что обычная вечерняя прогулка у дома превращается в захватывающую экскурсию, а поездка в любую точку города становится быстрой и удобной.





## ФОН ДЛЯ ВАШИХ ТРИУМФОВ

Жить в Новгородской 8 — значит быть частью культурного контекста, мегаполиса. Здесь ключевые точки центра города доступны пешком, а инфраструктура насыщена всем необходимым: от офисных комплексов и правительственных центров до авторских ресторанов и бутиков.

### Рядом с вами:

- торговые центры и магазины:  
ТЦ «Галерея», ТК «Невский центр», ТК «Москва», «Азбука Вкуса», «ВкусВилл»;
- рестораны от Duo, Ginza, Italy Group и др.;
- бутики мировых брендов на Староневском проспекте;
- здоровье и велнес:  
14 медицинских учреждений для взрослых и 6 для детей, 29 спортивно-оздоровительных объектов, в том числе крупные фитнес-клубы с бассейном: Parus «Парадный», Sportlife, A-fitness;
- образование:  
52 детских сада, 25 общеобразовательных школ, многочисленные частные детские учреждения.



Дом органично вписан в окружающую застройку Новгородской улицы. Разделённый на 6 секций, одна из которых — отдельно стоящая, он привлекает своей камерностью и эргономикой.

Строительство будет реализовано одной очередью, что означает единовременную готовность дома, и вы сможете быть уверены в тишине и спокойствии вокруг.

- 10 этажей;
- 281 квартира;
- площади от 22 до 142 кв. м;
- высота потолков до 3,3 м;
- подземный паркинг на 105 мест;
- балконы, лоджии или террасы в каждой квартире.



Таврический сад

## ПРОГУЛКИ СРЕДИ ЗЕЛЕНИ

Проект привлекателен не только расположением в самом сердце деловой активности исторической части города. Рядом 3 парка и сквера, где приятно прогуляться или прокатиться на велосипеде.

Таврический сад — первый пейзажный парк Санкт-Петербурга. До 1861 года Таврический сад был доступен только для царских особ и высокопоставленных гостей, а в наши дни он открыт для всех желающих — здесь часто проводят открытые тренировки, мастер-классы, концерты и снимают кино.

Овсянниковский сквер — излюбленное место прогулок петербуржцев, объект культурного наследия регионального значения. Когда-то здесь били фонтаны и играла живая музыка, а сегодня устроено несколько детских площадок, проводятся спортивные соревнования и занятия на открытом воздухе.

Некрасовский сквер — ещё один островок зелени в пешей доступности от комплекса, известный как Греческий сад или Прудки. Он знаменит водоёмами, которые когда-то питали фонтаны Летнего сада. Здесь же жители центра города любят выгуливать собак.



# 2.

МОСКОВСКИЙ ШИК,  
ПЕТЕРБУРГСКИЙ  
ХАРАКТЕР



Московский размах всегда был и остаётся понятием нарицательным. И двести лет назад, и теперь там не боятся нового, меряют по высшим меркам, умеют впечатлять шириной и масштабом.

Сегодня Москва — мировой тренд-сеттер в урбанистике, в том числе и с точки зрения уровня

новой архитектуры и концептуального наполнения девелоперских проектов. Именно Москва задаёт высочайшую планку качества, недостижимую даже для многих мировых столиц. Московский рынок недвижимости — один из самых высококонкурентных в мире. Чтобы быть успешным здесь, нужно предлагать

не просто квадратные метры, а инновационный продукт с безупречным сервисом. Покупатели элитной недвижимости в Москве известны своим высоким уровнем ожиданий.

В ГК «ФСК» научились не просто соответствовать, а превосходить ожидания взыскательных

клиентов. Этот опыт компания локализует в Санкт-Петербурге, поднимая планку для всего местного рынка. Покупателям квартир в клубном доме Новгородская 8 гарантируются проверенные стандарты качества и инновации, которые уже оценили тысячи обеспеченных москвичей.



Каждая технология, применяемая в Новгородская 8, — от системы шумоизоляции до «умного дома» — прошла многократную апробацию на десятках премиальных объектов ГК «ФСК» в Москве.

Компания реализует практики технического надзора и архитектурного контроля, сформированные в условиях самых жёстких стандартов столичного строительства. Это гарантирует безупречное соответствие проектной

документации и качество исполнения на каждом этапе. Выбирая московского застройщика, вы покупаете не квартиру, а гарантию. Гарантию того, что все обещания, включая самые сложные технологические

и сервисные, будут выполнены. Вы приобретаете продукт, опережающий текущие рыночные предложения Санкт-Петербурга на 3–5 лет.



3.

НОВОЕ ПРОЧТЕНИЕ  
МОДЕРНА



## ALEN

Центр Петербурга – особое для архитектора место. Главная ценность города – не отдельное здание, а неразрывный ансамбль. Небесная линия, уникальный ритм карнизов и аттиков создают единый градостроительный организм.

Бело-золотистая гамма (золотистая охра Главного штаба и Адмиралтейства) – ДНК города. Именно эта гамма стала основой нового комплекса.

Мое личное ощущение архитектурной среды района Пески – пастельная теплая гамма фасадов в сочетании с темной графичностью деревьев у Смольного собора. Мы дополняем цветовую ткань района оттенками, отражающими ауру места: бежевые и песочные тона фасадов с темными рамами витражей.

Как дань «северному модерну» – нелинейный план из двух корпусов, создающих богатую ракурсами среду. Скульптурная мягкость карнизов и деталей дополнена декоративными рельефами.

## СОЗВУЧИЕ АРХИТЕКТУРЫ

Авторы проекта архитектурное бюро «А.Лен» — одно из наиболее известных и уважаемых в Петербурге. В его портфолио сотни проектов жилого, общественного и промышленного назначения, знаковых для города и страны здания.

Избранные проекты «А.Лен»: Морской фасад Петербурга, театр балета Эйфмана, премиальные отели групп Accor, Hilton, Radisson, отель Wavelberg, элитные дома в Петербурге и Москве.

Архитектурный стиль клубного дома его автор, заслуженный архитектор РФ Сергей Орешкин, определяет как контекстный модернизм, корни которого лежат в эклектике Петербурга XIX–начала XX века, доминирующей в окружении комплекса.



## АРХИТЕКТУРА ВНЕ ВРЕМЕНИ. ИСКУССТВО ДЕТАЛЕЙ

Фасад дома — это диалог эпох, где лаконичная современность обретает вечную классическую пропорциональность. В основе архитектурного

замысла — благородный контраст фактур и глубокая, тщательно выверенная палитра природных оттенков. Архитектурный бетон, будто вобравший в себя

солнечное тепло, создаёт живой, дышащий фон. Его ритм дополняют сдержанные акценты тёплого серого, образуя безупречную графику линий.



## СКУЛЬПТУРНАЯ ВЫРАЗИТЕЛЬНОСТЬ

Облицовка из архитектурного фибробетона придаёт зданию монументальную цельность и скульптурную выразительность. В его совершенной поверхности — цвете светлого песка — читается глубина и благородство естественного камня.

Архитектурный декор интегрирован в фасад с филигранной точностью. Пилястры, решённые как асимметричное панно из каннелюр разного размера, создают игру света и тени, динамичный вертикальный ритм.

Фирменные розетки, объединяющие классический фрагмент и лаконичный логотип, становятся уникальной авторской подписью, свидетельствующей о премиальности каждого квадратного метра.



## АРХИТЕКТУРА СВЕТА

**Идеальный баланс: технологии, эстетика и безупречный комфорт.**

Остекление в доме — это не просто окна, а интеллектуальная граница между уютом интерьера и динамикой внешнего мира. Она надёжно защищает от шума и непогоды, оставаясь проводником естественного света, панорамных видов и ощущения свободы.

Алюмодеревянные окна — эталон современной инженерии. Внешний алюминиевый контур обеспечивает долговечность и стойкость, а внутренняя отделка ценными породами дерева создаёт тёплую, дышащую атмосферу. Это выбор в пользу энергоэффективности, здорового микроклимата и вневременной эстетики.

**Панорамное остекление балконов: стихия света и воздуха.**

Мы используем комбинированную технологию: элегантная стоечно-ригельная система с профилем 50 мм и парящее безрамное остекление в верхней части. Результат — прочная, но визуально лёгкая конструкция, максимально открывающая вид и наполняющая пространство светом.



4.

БЛАГОРОДНАЯ  
СТАТУСНОСТЬ



Облик Новгородская 8 сдержан, интеллигентен, в чём-то даже строг — его эстетика проявляется в деталях: оформлении фасадов, роскошной отделке интерьеров, мебели, дорогих фактурах и материалах.

Создатели проекта с особым уважением переосмыслили стилистический язык прошедших эпох, используя ключевые формальные элементы северного модерна как источника вдохновения и стиля,

доминирующего в окружающей застройке. Пол в вестибюле и коридорах уложен узнаваемой чёрно-белой плиткой — отсылка к парадным фешенебельных доходных домов начала прошлого века.

Стены украшают наслоения из мрамора с причудливым узором, напоминающим о древних песках, на которых стоит Новгородская 8.



Двери, лифты и детали из металла приглушённого золотого оттенка на фоне безупречно чёрных панелей создают атмосферу того самого аристократизма,

без которого не представить респектабельный петербургский дом.



В зоне ресепшен и гостевых зонах, каминной зале чистые объёмы и чёткие линии подчёркивают роскошь мебели, в цветовой гамме — от светло-бежевого

до насыщенно шоколадного — и формах которой угадывается всё тот же мотив многослойного песка.



Детские пространства стали, безусловно, одним из самых сложных вызовов при разработке интерьеров. Авторам необходимо было сохранить стилистическое

единство проекта, но при этом учесть и особенности аудитории, для которой они работали. Но кто сказал, что хороший вкус — прерогатива взрослых?



Задача была блестяще решена карминно-красным напольным покрытием, яркими акцентами и обилием света, льющегося через большое окно.



## ИДЕАЛЬНЫЙ ДЕНЬ НАЧИНАЕТСЯ ДОМА

### Фитнес-пространство для избранных.

Ваше персональное wellness-направление начинается прямо в доме.

Современный фитнес-рум, доступный только резидентам комплекса, будет оснащён всем необходимым для эффективных тренировок. Здесь

будет царить атмосфера частного клуба, где вы можете сосредоточиться на своих целях. Сила, энергия и тонус — в шаге от лифта.

### Бьюти-рум: ваш приватный салон.

Для тех, кто ценит время, комфорт и безупречный сервис. В это элегантно оформленное пространство вы можете пригласить личного косметолога, барбера, мастера маникюра или массажиста. Больше не нужно планировать поездки в салон — ваш личный ритуал красоты и глубокого расслабления проходит

в уединённой атмосфере, вдали от посторонних глаз и суеты. Это больше чем просто удобство. Это философия жизни, где ваше время, благополучие и приватность являются главной ценностью, а все необходимые сервисы интегрированы в безопасное пространство вашего дома.



Авторы проекта интерьеров — архитектурное бюро Syntaxis, одно из наиболее успешных в России по версии Forbes, обладатель

премии Best for Life Design Award 2024. Команда профессионалов не стремилась к эстетике ради эстетики. Своей задачей они видят создавать

среду для жизни — комфортную и функциональную, но при этом яркую и впечатляющую. Это созвучно философии дома, где за приковывающей взгляд

красотой интерьеров скрываются продуманный подход и сложные умные системы, делающие жизнь проще.



## УМНОЕ ЗДАНИЕ

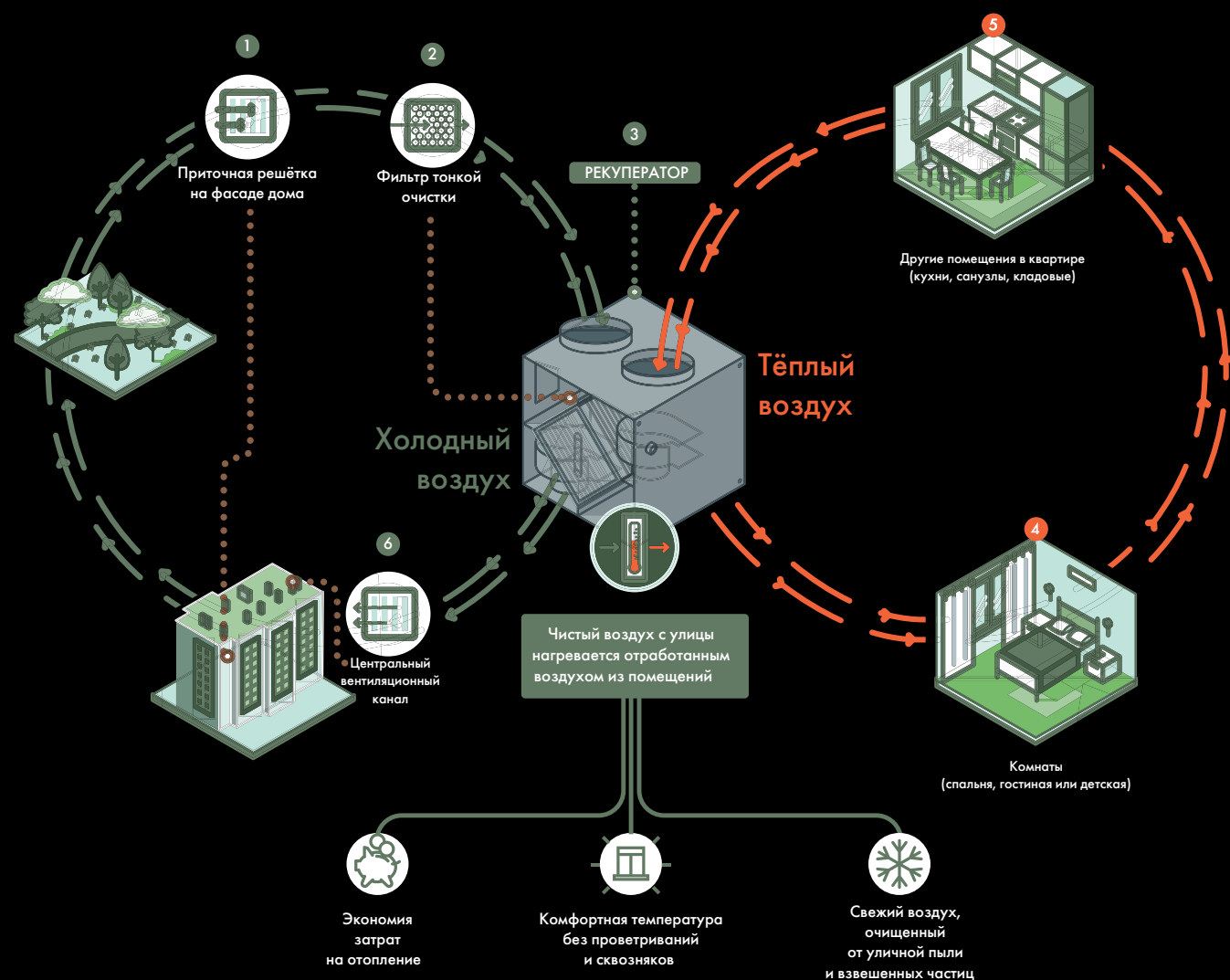
Дом должен приносить радость возвращения и безмятежность пребывания — а значит, в вашей жизни должно быть как можно меньше рутины и быта.

- **Полный контроль в одном приложении:** взаимодействуйте с управляющей компанией, отслеживайте расход ресурсов и получайте всю информацию онлайн.
- **Домофония нового поколения:** принимайте видеозвонок от гостя прямо на телефон, открывайте дверь удалённо и высылайте гостевой доступ — даже когда вас нет дома.
- **Умная интеграция:** система легко соединяется с популярными голосовыми помощниками. Управляйте сценами освещения или климата с планшета домофона или просто голосом.
- **Защита и спокойствие:** автоматика мгновенно реагирует на протечки, перекрывая воду и отправляя вам уведомление. Электропитание надёжно защищено современными системами в квартирном щите.
- **Сервисы для жителей:** вызовите лифт на свой этаж заранее через приложение. В любое время подключитесь к трансляции с камер в зонах общего пользования — с экрана телефона или квартирной панели.

# Система вентиляции с рекуперацией тепла

ЭНЕРГОСБЕРЕГАЮЩАЯ ТЕХНОЛОГИЯ, ОСНОВАННАЯ НА ПОВТОРНОМ ИСПОЛЬЗОВАНИИ ТЕПЛА

Как это работает:



## КОМФОРТНЫЙ КЛИМАТ В ЛЮБУЮ ПОГОДУ

Благодаря системе рекуперации с вентиляцией тепла в квартирах всегда чистый воздух, очищенный от уличной пыли и взвешенных частиц. Такая система позволяет жителям поддерживать комфортную температуру в квартирах без проветриваний и сквозняков.



## НОВЫЙ УРОВЕНЬ ПРИВАТНОСТИ

В Новгородская 8 безопасность — это не просто набор устройств, а продуманная экосистема. Создан невидимый, но надежный барьер, который обеспечивает абсолютную защиту, не ограничивая свободу и комфорт. Здесь технологии работают на вас, оставаясь на втором плане.

### Философия многоуровневой защиты

Основу составляет идея многорубежности. От входа или въезда на территорию до своей двери жители смогут беспрепятственно добираться, не замечая возрастающие степени защиты.

- Полностью бесконтактный доступ для жильцов на всех уровнях: от входа на территорию до лифта, запрограммированного на конкретный этаж.
- Датчик считывания автомобильных номеров при въезде.
- Консьерж на ресепшен встретит ваших гостей и выдаст специальный ключ для прохода.
- Видеонаблюдение покрывает все необходимые зоны: от входа с улицы на территорию до парадных и лифтов, а также подземный паркинг.



## ТЕХНОЛОГИИ ДЛЯ БЕЗУПРЕЧНОЙ ЖИЗНИ

### Тишина в квартирах:

- Улучшенная звукоизоляция полов с использованием многослойных систем для эффективного снижения как ударного, так и воздушного шума.
- Входные двери в квартиры с повышенной звукоизоляцией (от 32 дБ) обеспечивают приватность и спокойствие.

### Современные и умные лифты:

- В каждой секции — просторный пассажирский лифт премиальных марок, следующий на подземный паркинг.
- Широкие двери (от 900 мм) и большая кабина обеспечивают комфорт и доступность для всех.
- Умная система вызова и распознавания жителей, ограничение доступа по этажам.
- Стабильная связь внутри кабины благодаря усилителям сигнала.

### Чистая вода без забот:

- Централизованная 5-ступенчатая система очистки и обеззараживания воды УФ-лучами во всём доме. Вам не нужны дополнительные фильтры.



5.

КОЛЛЕКЦИОННЫЕ  
КВАРТИРЫ



## ПЛАНИРОВКИ КАК ПРЕДМЕТ ИСКУССТВА

Привилегия — это всегда избранность. В клубном доме небольшое количество квартир — всего 281, от трёх на этаже. Это позволило создать атмосферу приватности и камерности, а ещё — воплотить замысел архитекторов, стремившихся наполнить дом квартирами с панорамными видами на город.

Работая над планировками, создатели вдохновлялись атмосферой места и его традициями — в Песках исторически жили люди амбициозные, свободные духом и открытые новому. А потому в проекте так много нестандартных форматов квартир — десятки вариантов под разные предпочтения и стиль жизни, но все они объединены ощущением простора и света.



## ГОЛОВОКРУЖИТЕЛЬНЫЕ ПЕРСПЕКТИВЫ

Смольный собор, Большеохтинский мост, Нева — виды, которые на фото и открытках увозят с собой туристы, теперь станут декорациями вашей повседневной жизни.

Благодаря угловым панорамным окнам и террасам верхних этажей даже самые обыденные, привычные действия приобретают статус церемоний — ведь происходить они будут на фоне живописных панорам. Это ощущение усиливается как за счёт высоких потолков до 3,3 м, так и благодаря увеличенному количеству окон — в комнатах, на кухне и даже в некоторых ваннах.

Чтобы усилить впечатление города на ладони и дать вам возможность погрузиться в расслабленное созерцание, в квартирах предусмотрены французские распашные двери и двустворчатые окна.

Жемчужина коллекции N8 — двухуровневые видовые квартиры с просторными террасами. Это исключительные в своей неповторимости варианты для истинных ценителей. Такой формат резиденции на последних этажах клубного дома в сердце Петербурга действительно можно назвать коллекционным, единственным в своем роде.



## СТУДИЯ С ПАНОРАМНОЙ ЛОДЖИЕЙ

## ЭРГОНОМИЧНАЯ СТУДИЯ С ШЕФ-ЗОНОЙ И ГОСТИНОЙ



- 1 Продуманное зонирование
- 2 Зона отдыха с большим окном
- 3 Санузел с местом для размещения техники
- 4 Ниша для шкафа



- 1 Холл с нишей для шкафа
- 2 Просторная лоджия с панорамным остеклением
- 3 Санузел с ванной и зоной для размещения техники

29,13

ОБЩАЯ  
ПЛОЩАДЬ

32,6

ОБЩАЯ  
ПЛОЩАДЬ

## ОДНОКОМНАТНАЯ КВАРТИРА С ПАНОРАМНОЙ ЛОДЖИЕЙ

## ОДНОКОМНАТНАЯ КВАРТИРА С ПАНОРАМНОЙ ЛОДЖИЕЙ



- 1 Уютная спальня с гардеробной зоной и выходом на панорамную лоджию
- 2 Кухня оптимальных пропорций с большим окном
- 3 Прихожая с местом для шкафа
- 4 Санузел с ванной и зоной для размещения техники



- 1 Просторная кухня с зоной для отдыха
- 2 Эргономичная спальня с выходом на панорамную лоджию
- 3 Санузел с ванной и зоной для размещения техники
- 4 Ниша для шкафа

# 36,05

ОБЩАЯ  
ПЛОЩАДЬ

# 38,24

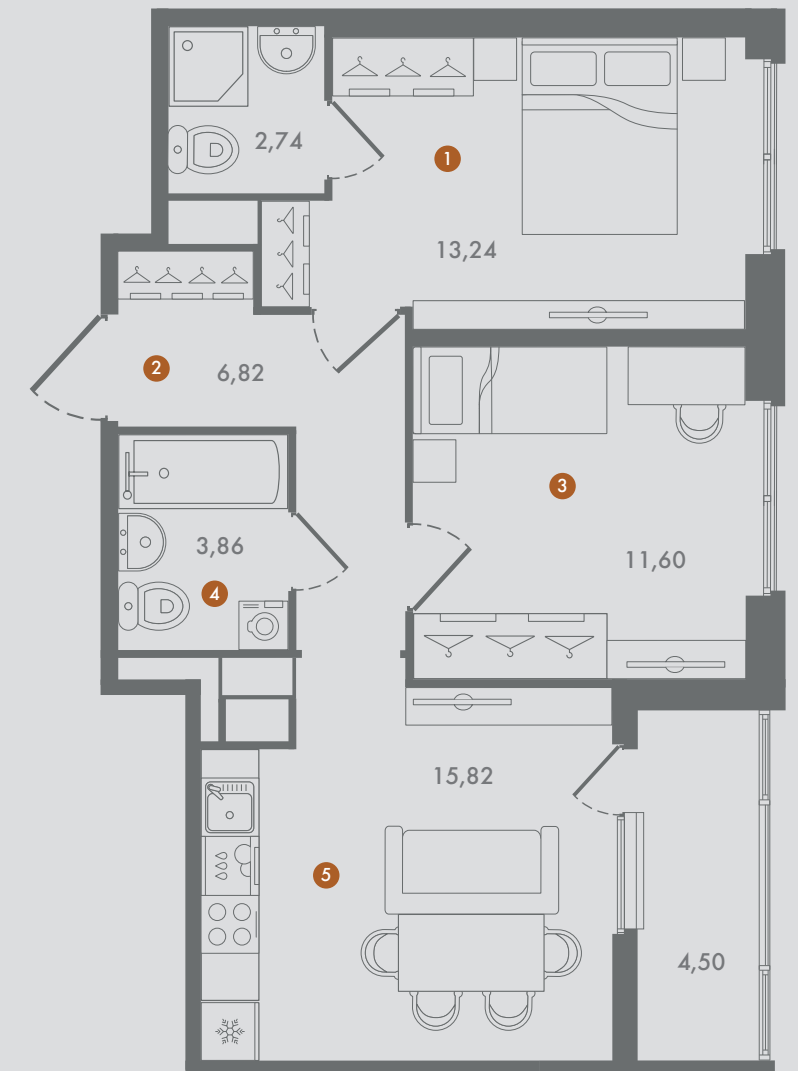
ОБЩАЯ  
ПЛОЩАДЬ

## ДВУХКОМНАТНАЯ КВАРТИРА ЕВРОФОРМАТА С ПРОСТОРНОЙ КУХНЕЙ-ГОСТИНОЙ

## ДВУХКОМНАТНАЯ КВАРТИРА С МАСТЕР-СПАЛЬНЕЙ



- 1 Большая кухня-гостиная с выходом на панорамную лоджию
- 2 Ниша для шкафа
- 3 Санузел с ванной и зоной для размещения техники
- 4 Эргономичная спальня оптимальных пропорций



- 1 Уютная мастер-спальня с нишей для шкафа и большим окном
- 2 Прихожая с нишей для шкафа
- 3 Спальня оптимальных пропорций с гибкими возможностями зонирования
- 4 Санузел с ванной и зоной для размещения техники
- 5 Эргономичная кухня с выходом на панорамную лоджию

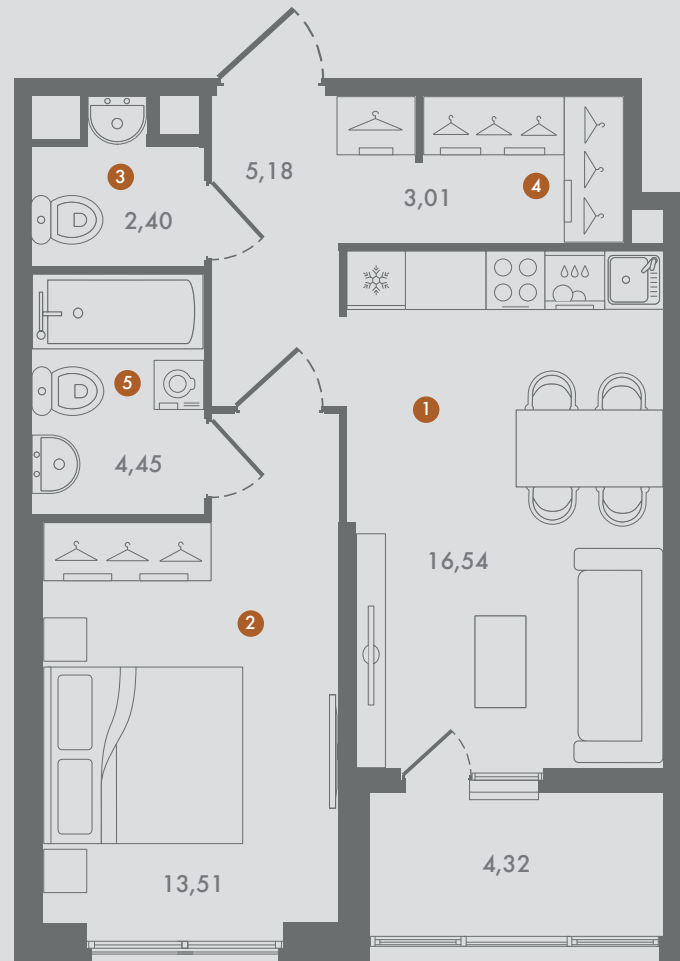
52,97

ОБЩАЯ  
ПЛОЩАДЬ

56,33

ОБЩАЯ  
ПЛОЩАДЬ

## ДВУХКОМНАТНАЯ КВАРТИРА ЕВРОФОРМАТА С МАСТЕР-СПАЛЬНЕЙ



- 1 Просторная кухня-гостиная с выходом на панорамную лоджию
- 2 Эргономичная мастер-спальня
- 3 Гостевой санузел
- 4 Зона для гардероба
- 5 Санузел с ванной и местом для размещения техники

47,05

ОБЩАЯ  
ПЛОЩАДЬ

## ДВУХКОМНАТНАЯ КВАРТИРА ЕВРОФОРМАТА С ТЕРРАСОЙ

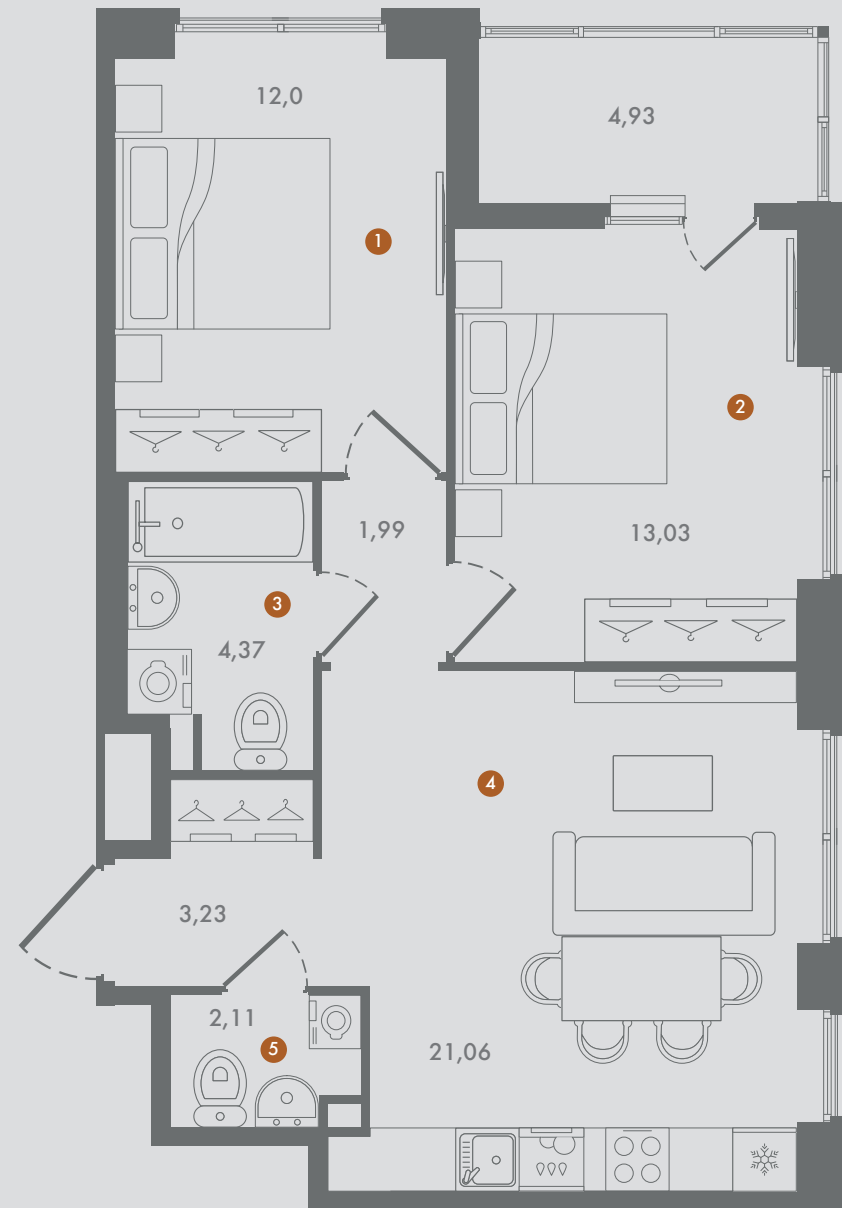


- 1 Уютная мастер-спальня с выходом на террасу
- 2 Санузел с окном
- 3 Grand-терраса с видами на исторический центр и Смольный собор
- 4 Просторная кухня-гостиная с выходом на лоджию

55,22

ОБЩАЯ  
ПЛОЩАДЬ

## Трёхкомнатная квартира евроформата с окнами на две стороны



- 1 Уютная спальня с большим окном
- 2 Эргономичная спальня с выходом на панорамную лоджию
- 3 Санузел с ванной и зоной для размещения техники
- 4 Просторная кухня-гостиная
- 5 Гостевой санузел

60,32

ОБЩАЯ ПЛОЩАДЬ

## Трёхкомнатная квартира евроформата с мастер-спальней

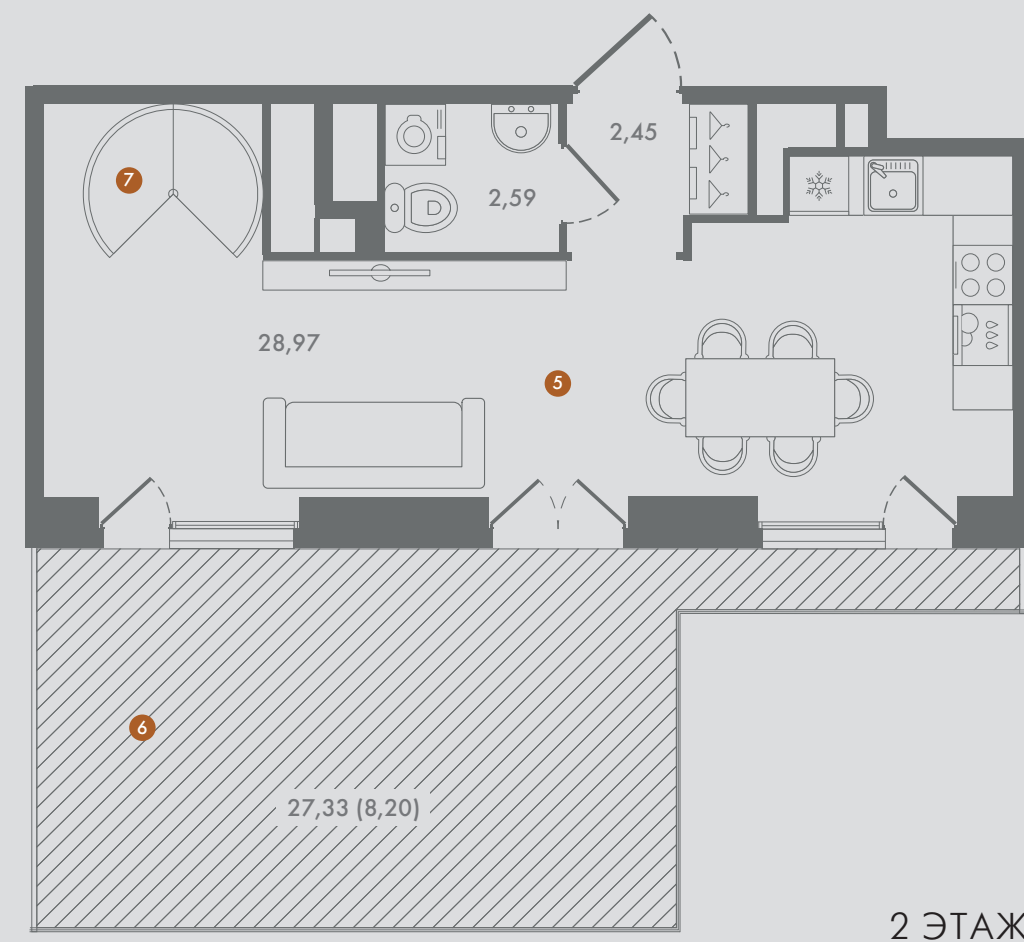


- 1 Мастер-спальня с выделенными местами для шкафов
- 2 Уютная спальня оптимальной формы и пропорций
- 3 Просторная кухня-гостиная с шеф-зоной и выходом на панорамную лоджию
- 4 Санузел с ванной и зоной для размещения техники

74,47

ОБЩАЯ ПЛОЩАДЬ

# КОЛЛЕКЦИОННАЯ ДВУХЭТАЖНАЯ ПЯТИКОМНАТНАЯ КВАРТИРА С ТЕРРАСОЙ



- 1 Просторный санузел с ванной и местом для техники
- 2 Рабочий кабинет с зоной для отдыха
- 3 Уютная спальня с выходом на панорамную лоджию
- 4 Мастер-спальня с гардеробной
- 5 Просторная кухня-гостиная с выделенной шеф-зоной
- 6 Grand-терраса с видами на исторический центр и Смольный собор
- 7 Лестница между этажами

# 126,00

ОБЩАЯ  
ПЛОЩАДЬ

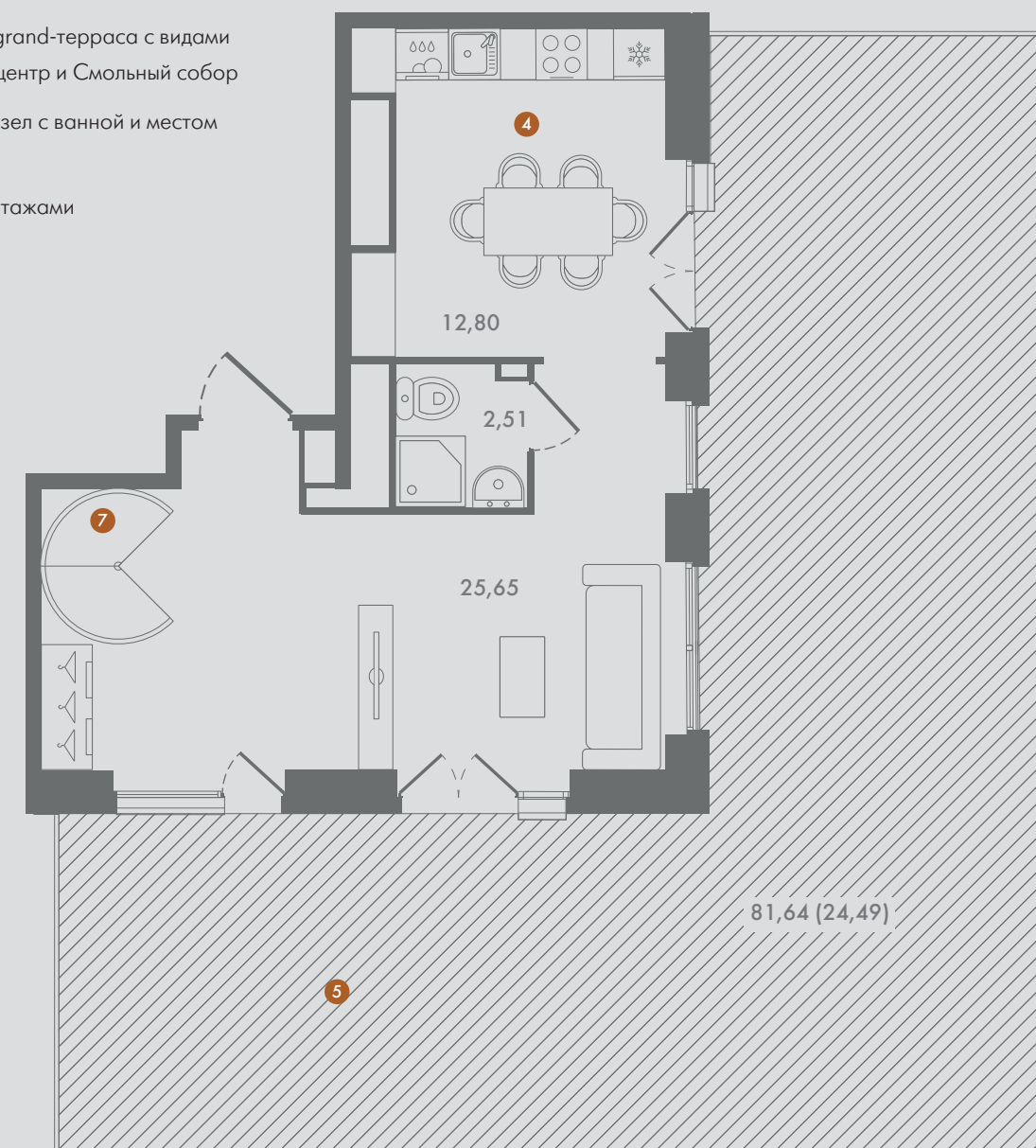
# КОЛЛЕКЦИОННАЯ ДВУХЭТАЖНАЯ ЧЕТЫРЁХКОМНАТНАЯ КВАРТИРА С ТЕРРАСОЙ

- 1 Уютная спальня оптимальных пропорций
- 2 Спальня с гардеробной и выходом на панорамную лоджию
- 3 Мастер-спальня с гардеробной
- 4 Просторная кухня-гостиная с выделенной шеф-зоной

1 ЭТАЖ



- 5 Уникальная extragrand-терраса с видами на исторический центр и Смольный собор
- 6 Просторный санузел с ванной и местом для техники
- 7 Лестница между этажами



2 ЭТАЖ

# 142,17

ОБЩАЯ ПЛОЩАДЬ



## ВАШЕ ЭКСКЛЮЗИВНОЕ ПРОСТРАНСТВО

В проекте представлены планировки на самый требовательный и взыскательный вкус. Для тех, кто хочет создать по-настоящему эксклюзивное

пространство, мы предусмотрели возможность объединения смежных квартир.



б.

СЕВЕРНЫЙ САД



Проект благоустройства был доверен студии ландшафтного дизайна L.BURO, специализирующегося на создании скандинавских садов, где, по словам дизайнеров, объединяются стойкость норманнов и романтизм петербуржцев, северная сдержанность и глубинная чувственность культурной столицы.

Следуя принципу «В центре — человек и его состояние» и последним трендам обустройства комфортной и эстетичной жилой среды, создатели проекта трансформировали прилегающую территорию в настоящий объект ландшафтного искусства, разработанный с учётом общей

концепции дома и, конечно, культурной канвы окружающего пространства.

Главным источником вдохновения стала история Песков — та, которая ведёт свой отсчёт уже не одно тысячелетие. Многослойные фактуры, натуральные материалы, золотисто-бежевые оттенки — всё это память о море, оставившем на месте своего отступления высокую песочную гряду.





Цитата от L.BURO: «Проект объединяет в себе одновременно прямые и бионические контуры и узоры в духе северного модерна, плавные линии и волны дюн».

Разнообразие стилей и мотивов, в том числе индустриальных, в окружении дома послужило предметом размышления дизайнеров проекта

и нашло своё отражение в арт-объектах, украшающих парадную зону и территории для отдыха. В. Поляков, автор арт-объекта: «Произведения искусства

несут здесь именно медитативную, созерцательную функцию. Как точки притяжения они занимают своё место и являются выразительным акцентом».



Один из must-have премиального жилья последних лет — экотренд и гармония с природой, пусть и в центре мегаполиса, — воплощается в последовательном

стилевом оформлении двора пышными зелёными насаждениями, в тени которых уютно спрятаны сиденья для отдыха у водных чаш, уголки для чаепитий



и размышлений в тишине, места для безопасных игр и развлечений с детьми.



Маршруты променадов среди цветников и деревьев по волнообразным настилам из натурального дерева



и камней позволят снять напряжение после активной работы или вдохновиться на новые свершения.

Позаботились здесь и о поклонниках ЗОЖ и спортсменах – современные тренажеры, дорожки

и велопарковки закрывают потребности в частых тренировках и физической активности у дома.



## ПАРКИНГ

Ещё один элемент, который особо оценят знатоки жизни в центре города, — собственное парковочное место, которое всегда ждёт вас в сорока секундах от входной двери в квартиру. Именно столько займёт ожидание лифта, который доставит вас прямо в подземный паркинг.

А если вы возвращаетесь домой с покупками, довести их до лифта всегда удобнее в тележках, под которые предусмотрены специальные места.



## DOLCE VITA

Спуститься в тапочках за кофе и выпечкой с утра? Поужинать с близкими в стильном ресторане и не беспокоиться о дороге домой, потому что вы уже у себя дома?

Подготовиться к важному мероприятию в салоне красоты в шаге от квартиры?

В Новгородская 8 всё это доступно — благодаря коммерческим помещениям, рационально расположенным на первых этажах.



7.

ДОСТОЙНОЕ  
ОКРУЖЕНИЕ



## ИСТОРИЧЕСКОЕ СЕРДЦЕ, СОВРЕМЕННЫЙ РИТМ



Напротив вашего будущего дома, на стыке истории и современности, рождается уникальное пространство — грандиозный арт-кластер на территории легендарной ТЭЦ.

За монументальными фасадами, которые бережно отреставрируют, откроется мир высокой культуры и безупречного стиля. Центр танца Дианы Вишнёвой с его трансформируемым залом, где балетные

премьеры сменяются камерными концертами. Спортивно-реабилитационный комплекс для гармонии тела и духа. И целая россыпь изысканных ресторанов и кафе.

Это не просто инфраструктура. Это биение пульса современного мегаполиса прямо у порога вашего дома. Ваша жизнь обретёт новый ритм — ритм искусства, энергии и безупречного вкуса.



## КРЕАТИВНЫЕ ПРОСТРАНСТВА

Новгородская 8 расположен не только в центре историческом и деловом, но и в творческом. На расстоянии короткой прогулки уже открыто общественное пространство «Третий кластер».

Открыта масштабная площадка «АТС» на улице Некрасова.



## МЕСТА ПОБЛИЗОСТИ



Свято-Троицкая Александро-Невская лавра



Смольный собор



Административно-общественный деловой квартал «Невская Ратуша»



Таврический сад



Большеохтинский мост



Невский проспект



Московский вокзал



ТК «Невский центр»



ТЦ «Галерея»

## ГК ФСК НА РЫНКЕ С 2005 ГОДА

- БОЛЕЕ 17 МЛН М<sup>2</sup> СОВОКУПНЫЙ ОБЪЁМ ПРОЕКТОВ ЗА 20 ЛЕТ
- БОЛЕЕ 50 ЖИЛЫХ КОМПЛЕКСОВ В МОСКОВСКОМ РЕГИОНЕ, САНКТ-ПЕТЕРБУРГЕ, ЛЕНИНГРАДСКОЙ И КАЛУЖСКОЙ ОБЛАСТЯХ, РЕСПУБЛИКЕ ТАТАРСТАН, В ПРИМОРСКОМ И КРАСНОДАРСКОМ КРАЕ
- ВХОДИТ В ТОП-5 КРУПНЕЙШИХ ДЕВЕЛОПЕРОВ РОССИИ (СОГЛАСНО РЕЙТИНГУ ЕРЗ)
- БОЛЕЕ 20 ТЫС. ЧЕЛОВЕК – ОБЩЕЕ КОЛИЧЕСТВО СОТРУДНИКОВ
- 1,06 МЛН М<sup>2</sup> ВВЕДЕНО В ЭКСПЛУАТАЦИЮ В 2024 ГОДУ



Центральный офис в Петербурге:  
ул. Матроса Железняка, д. 2

[www.fsknw.ru](http://www.fsknw.ru)  
812 703 55 55