

О ПРОЕКТЕ

НОВЫЙ МОСКОВСКИЙ КВАРТАЛ



НОВЫЙ МОСКОВСКИЙ

КВАРТАЛ





МЕСТО, ГДЕ ВСЁ — ДЛЯ МЕНЯ

О ПРОЕКТЕ

Здесь всё создано для вашего удобства и спокойствия. Это больше чем просто жилой комплекс — это ваш новый дом

Новый уровень комфорта

ГК ФСК представляет премьеру в концепции кварталов — жилой комплекс «Новый Московский» в Пушкинском районе.

В Санкт-Петербурге и области уже успешно реализованы четыре квартала, и новый, пятый проект станет самым современным и продуманным из всех. Этот комплекс объединит

в себе успешный опыт создания современных проектов класса комфорт плюс и лучшие мировые практики строительства и урбанистики.

Стандарт кварталов — создавать не просто привычные жилые комплексы, а особенные проекты, жизнь в которых комфортна в каждой детали.







Новое место силы

Квартал «Новый Московский» возводится в уникальном месте и находится буквально в центре всего, что необходимо его жителям. Равноудалённость от ключевых точек Петербурга, дворцовых пригородов Пушкина и Павловска, роскошных

парков и фонтанов позволит максимально разнообразить вашу жизнь. Прекрасная транспортная доступность обусловлена непосредственной близостью Московского и Колпинского шоссе, а также платной трассы М-11.

10 минут
мкр-н «Славянка»
и КДЦ Green Park

15 минут
город Пушкин
и парки

20 минут
КАД, м. «Купчино»,
м. «Шушары»

30 минут
аэропорт Пулково



Забудьте о пробках —
ваше время бесценно.
Быстрая и надёжная
транспортная доступность
обеспечена скоростным
трамваем

Новый транспорт

К заселению первых корпусов квартала «Новый Московский» будет запущен один из крупнейших инфраструктурных проектов последних лет — выделенная линия скоростного трамвая «Славянка», которая соединит микрорайон и станцию метро «Купчино».

Трамвай подарит новый уровень комфорта в поездках по городу благодаря современным вагонам с Wi-Fi и зарядными устройствами, возможностью планировать время на дорогу с точностью до минут и гарантированным отсутствием пробок.

Район рядом с кварталом «Новый Московский» станет новой точкой роста Санкт-Петербурга благодаря строительству кампуса СПбГУ около Пушкина

Новые перспективы

Новый университетский город — это не только учебные корпуса и лаборатории, но и корпуса академической гимназии, гостиницы, спортивный центр, каток, конгресс-центр и многое другое. Жизнь в таком окружении не только комфортна, но и престижна. Недвижимость здесь будет крайне

востребована и заметно вырастет в цене. Реализация проекта уже началась: к 2026 году здесь появятся учебные корпуса, кафе и другая инфраструктура. Всего кампус займёт более 200 гектаров и станет одним из крупнейших проектов такого рода в России.



Проект архитектурного бюро «Студия 44»



ЛЮБЛЮ,
КОГДА КРАСОТА
ФУНКЦИОНАЛЬНА

АРХИТЕКТУРА И ДИЗАЙН

Концепцию квартала
создавали эксперты известного
петербургского бюро «А.Лен»



Одна из важных особенностей проекта — средняя этажность, соразмерная человеку. Высота варьируется от 6 до 10 этажей, что делает застройку динамичной, а жителям позволяет ощущать себя комфортно.

Дома будут построены по одной из самых надёжных технологий — монолитные каркасы с облицовкой штукатуркой терракотового, белого и серого цветов.

Во входных группах и парадных сочетаются продуманность и стиль, делая ваше возвращение домой удобным и приятным

Парадная как начало нового комфорта

Вход в новую жизнь начинается с удобной и стильной парадной.

Вход в дом с уровня земли, чтобы без проблем пройти с коляской и провезти велосипед. Авторский дизайн общих зон создаёт атмосферу уюта и гармонии, сочетая природную красоту с современными технологиями.

В каждой секции — не менее двух скоростных лифтов для комфортного перемещения.

Яркая навигация и качественные материалы создают ощущение приятного и продуманного пространства.





1 этаж

этаж	номера квартир								
10	73	74	75	76	77	78	79	80	81
9	64	65	66	67	68	69	70	71	72
8	55	56	57	58	59	60	61	62	63
7	46	47	48	49	50	51	52	53	54
6	37	38	39	40	41	42	43	44	45
5	28	29	30	31	32	33	34	35	36
4	19	20	21	22	23	24	25	26	27
3	10	11	12	13	14	15	16	17	18
2	1	2	3	4	5	6	7	8	9



Территория комфорта расширяется

В общих зонах будут приятные детали: например, зоны для обмена книгами. Это удобное и экологичное решение для любителей чтения.

В каждой парадной будет колясочная комната, чтобы у вас в квартире было больше места

и больше свободного пространства для жизни. Здесь продумано всё — например, в колясочных комнатах есть розетки для зарядки электротранспорта жильцов (велосипеды, самокаты), что делает жизнь комфортнее и практичнее.



МНЕ ХОРОШО,
КОГДА ВСЁ НУЖНОЕ
РЯДОМ

ИНФРАСТРУКТУРА



↖ проектируемый выезд на ул. Софийскую

Школа

Детский сад

Поликлиника

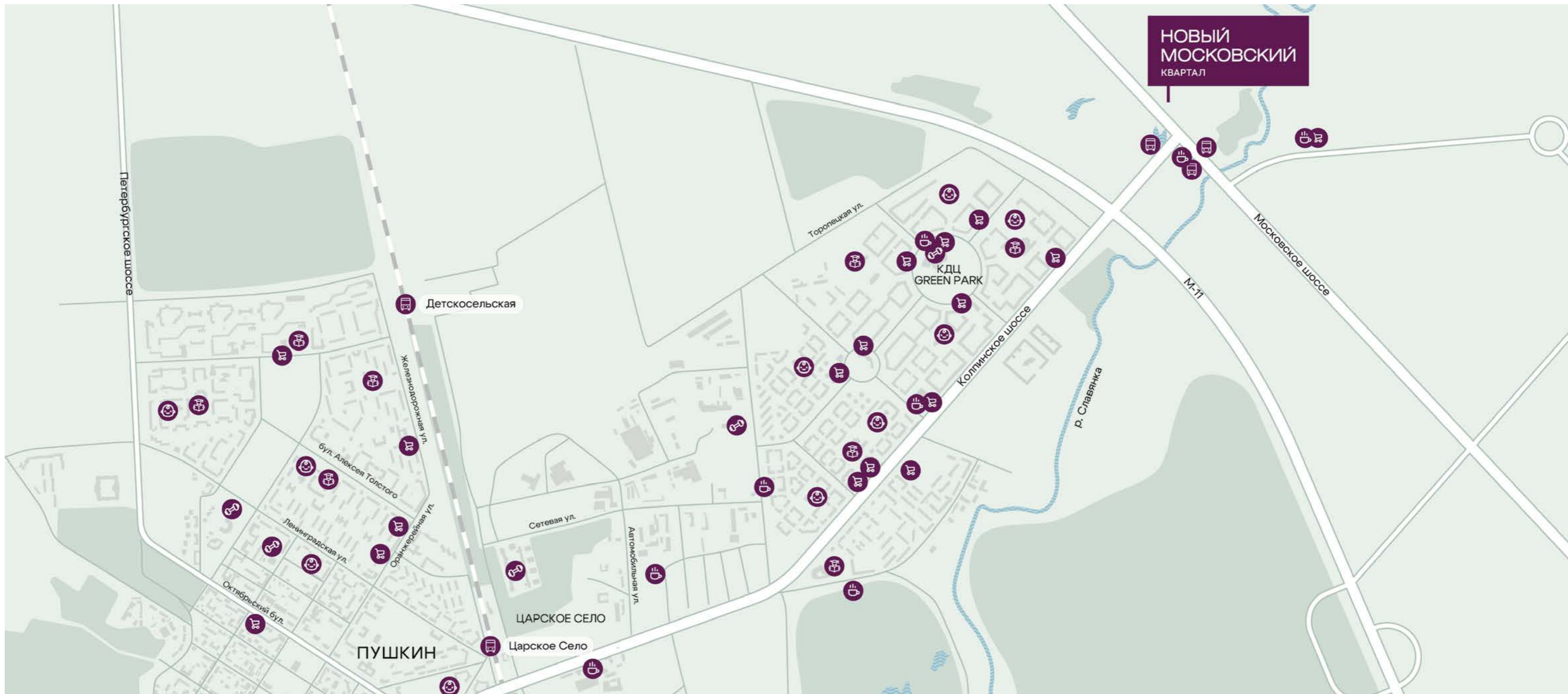
ФОК

Паркинг

← Санкт-Петербург

— Первая очередь







↓ Пушкин



Новое вокруг

Квартал «Новый Московский» выгодно расположен в районе с развитой инфраструктурой, рядом находятся учебные заведения,

медицинские учреждения, крупные торговые центры, фитнес-клубы и кафе.

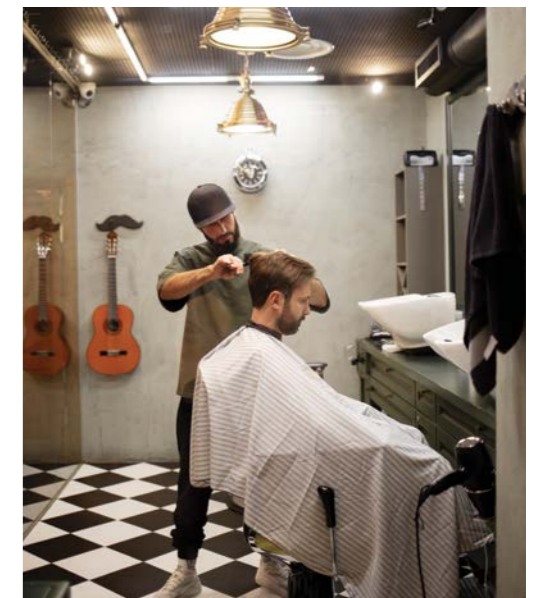
-  Школы и лицеи
-  Детские сады
-  Общественный транспорт
-  Магазины и ТРК
-  Фитнес и спортклубы
-  Кафе и рестораны



В квартале «Новый Московский» предусмотрены все условия для комфортной и удобной жизни

Собственная инфраструктура

- Школа на 550 мест со специализированными IT-, AI- и VR-классами
- Детский сад на 280 мест
- Поликлиника
- Аптека
- Медицинские кабинеты для взрослых и детей
- Современные городские рестораны, кафе-пекарни и кофейни
- Бьюти-салон
- Велнес-клуб
- Детский клуб
- Магазины шаговой доступности



На территории и в шаговой доступности — фитнес-клубы, магазины с качественными

продуктами, несколько уютных кафе, салон красоты, медицинские услуги.

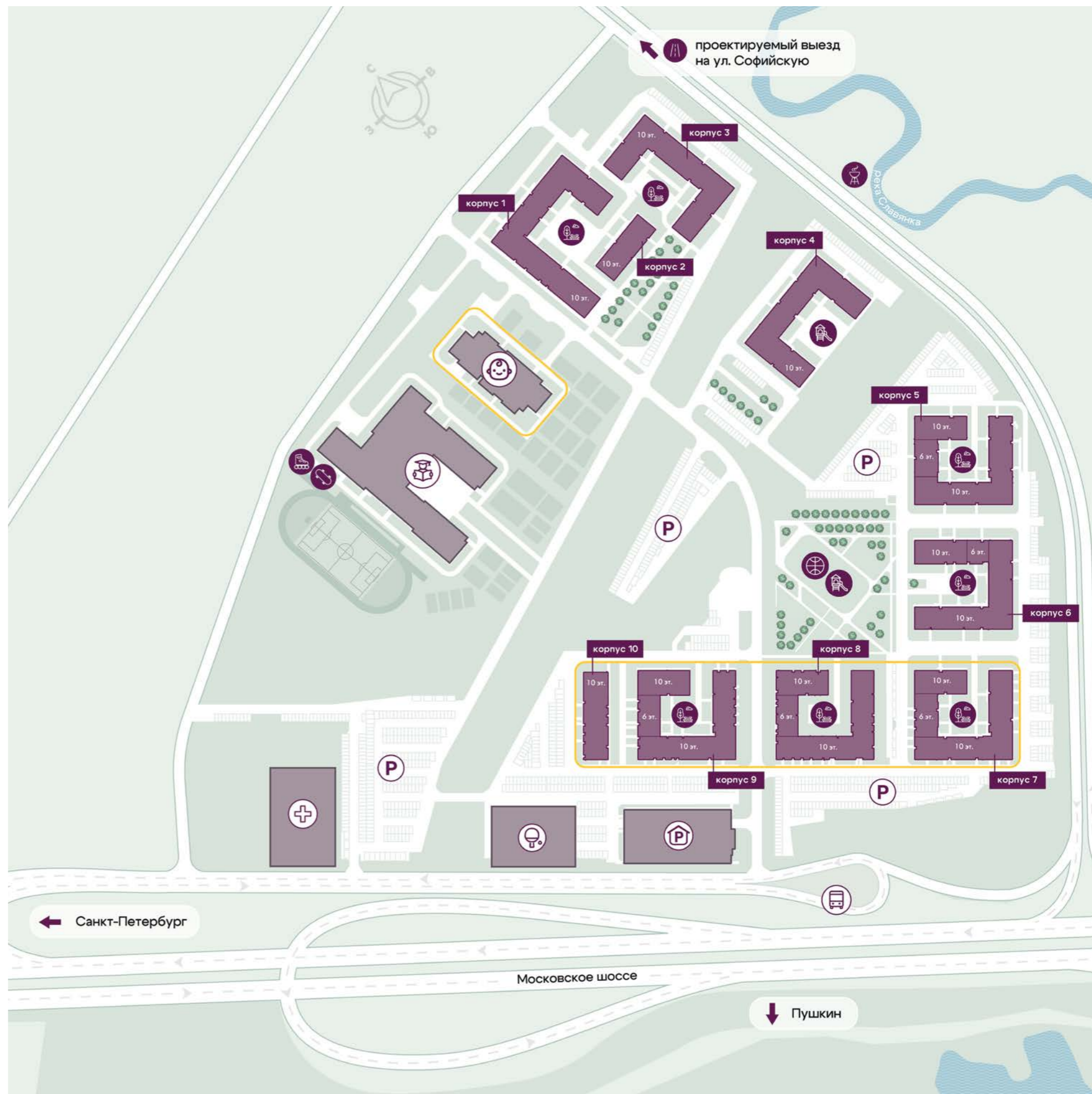
Высокие стандарты и комфорт становятся привычной частью жизни

Схема территории квартала

Первая очередь, срок ввода — IV кв. 2025 г.

- ☺ Детский сад (280 мест)
- 🎒 Школа (550 мест)
- 🏥 Поликлиника
- 🏃 Физкультурно-оздоровительный комплекс
- P Парковка
- 🏠 Крытый многоуровневый паркинг (584 м/м)

- 🌳 Площадка для отдыха
- 👦 Площадка для детей
- 🏀 Спортивная площадка
- 🔥 Зона барбекю
- 🛹 Скейт-рампа
- 🏊 Памп-трек
- 🚏 Автобусная остановка







Создаём будущее без утренней спешки и долгих поездок. На территории квартала планируется строительство школы и детского сада

Учиться в метрах от дома

Дети будут развиваться в безопасной и заботливой среде, а вы получите дополнительное удобство и гибкость в семейном распорядке, находясь рядом в важные моменты их жизни. Современные образовательные программы в школе,

квалифицированные педагоги, специализированные классы — IT, AI и VR, детский сад с логопедическими группами — всё это обеспечит всестороннее развитие, чтобы дети могли максимально раскрывать свои таланты.





ДВОР
ПОДСТРАИВАЕТСЯ
ПОД МЕНЯ

БЛАГОУСТРОЙСТВО



В квартале «Новый Московский» дворы — это не просто территория, а место для жизни и отдыха

Современные дворы Sport Hub и спортивные площадки

Конфигурация домов формирует закрытые дворы с детскими площадками с современным наполнением.

В центре квартала расположен Sport Hub — многофункциональная спортивная площадка для игры

в мини-футбол, баскетбол или волейбол. Отличная возможность познакомиться с соседями, объединиться в команды и провести дружеские соревнования.

Отдых, спорт или общение — двор улавливает ваше настроение



Уникальный Sport Hub, спроектированный для вашей повседневной активности, станет центром жизни квартала.

Современный стадион, идеально подходящий для тренировок и спортивных мероприятий. Зона уличного спорта создана для тех, кто стремится к новым достижениям и ощущению свободы движения.

Для любителей спокойных, но не менее увлекательных видов спорта будут доступны площадки для настольного тенниса и игры в петанк.

А для ценителей адреналина и экстрима — скейт-рампа и памп-трек, где вы сможете испытать свои навыки и эмоции на максимуме. Всё это создаёт идеальную среду для активного образа жизни.





КОМФОРТ — ЭТО
ЛЮДИ НА ОДНОЙ
ВОЛНЕ СО МНОЙ

ЗОНЫ ОТДЫХА



Мы расширяем зону комфорта за пределы вашей квартиры, двора и комплекса

Барбекю на берегу реки

Рядом на берегу реки будет организована сезонная зона отдыха с беседками и гриль-поинтами. Собраться семьёй на природе рядом с домом на вечеринку с барбекю — отличный план!





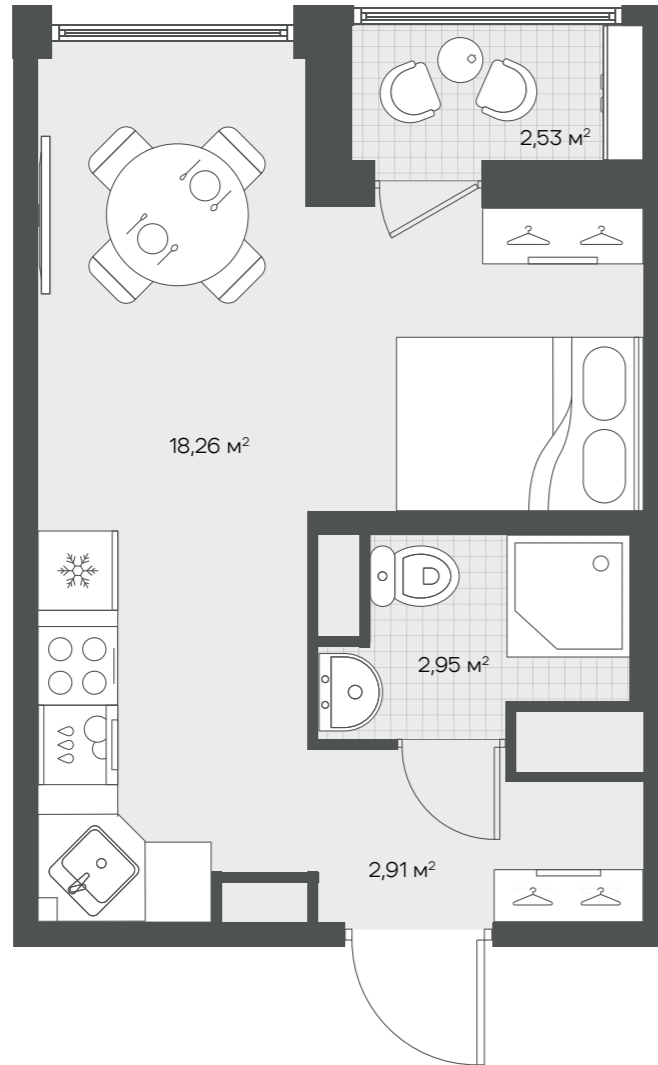
У НАС БОЛЬШЕ
МЕСТА, ВРЕМЕНИ
И СИЛ

ПЛАНИРОВОЧНЫЕ РЕШЕНИЯ

Студия

Общая площадь 24,12 м²

- 1 Гостиная 18,26 м²
- 2 Холл 2,91 м²
- 3 С/у 2,95 м²
- 4 Балкон 2,53 м²



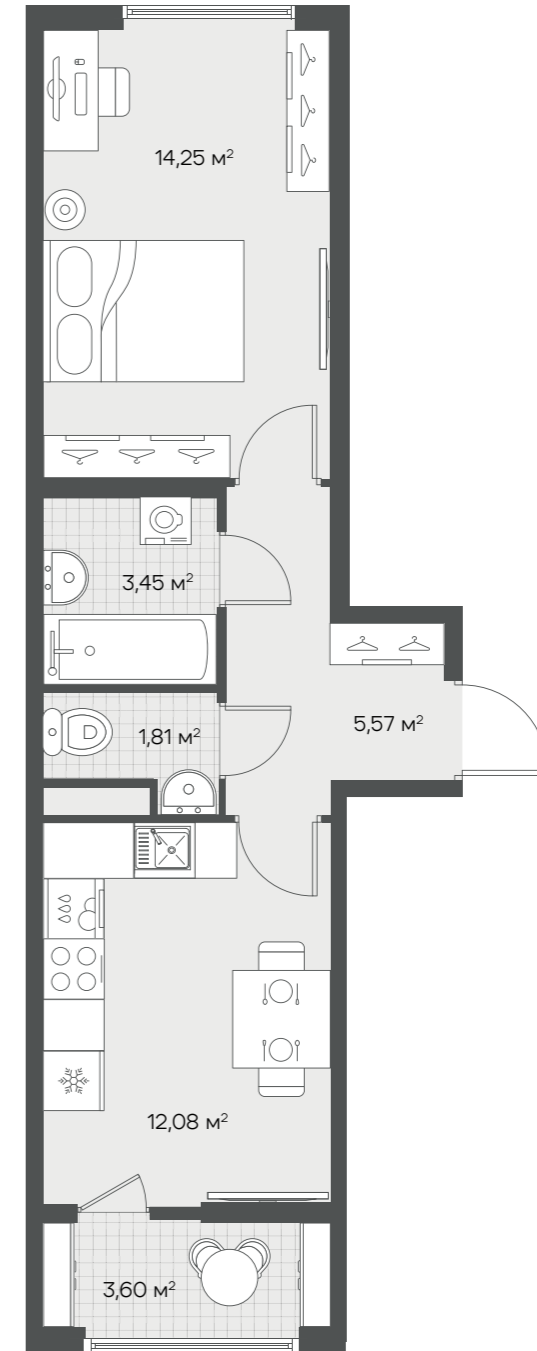
В этой студии функциональности уделено особое внимание. Эргономика продумана до мелочей, чтобы каждый метр пространства работал на ваш комфорт.

В прихожей — место для шкафа, в зоне кухни-гостиной вся рабочая поверхность вдоль одной стены. На уютном балконе поместятся столик и кресла.

Однокомнатная квартира

Общая площадь 38,9 м²

- 1 Кухня-гостиная 12,08 м²
- 2 Спальня 14,25 м²
- 3 Холл 5,57 м²
- 4 С/у 3,45 м²
- 5 С/у 1,81 м²
- 6 Балкон 3,60 м²



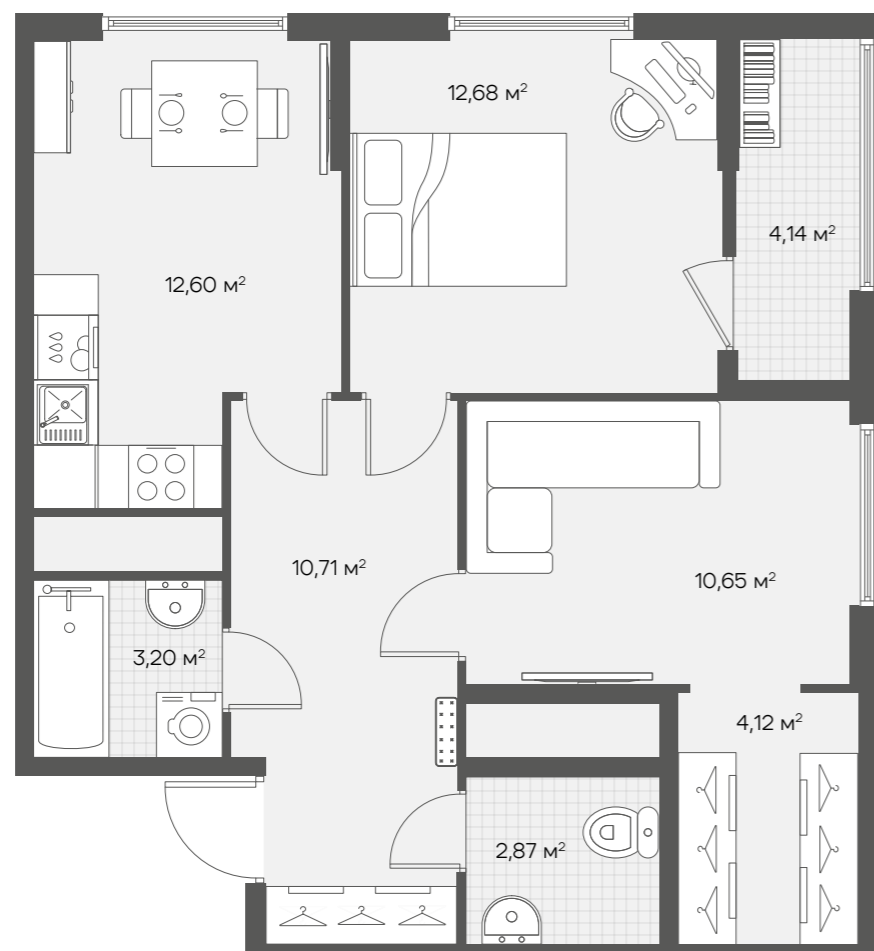
Уютная однокомнатная квартира с окнами на две стороны. Эргономичная кухня оптимальных пропорций с выходом на балкон,

где можно проводить уютные вечера. В прихожей есть место для шкафа.

Двухкомнатная квартира

Общая площадь 58,9 м²

- 1 Кухня-гостиная 12,60 м²
- 2 Спальня 12,68 м²
- 3 Холл 10,71 м²
- 4 С/у 3,20 м²
- 5 Балкон 4,14 м²
- 6 Комната 10,65 м²
- 7 Гардеробная 4,12 м²
- 8 С/у 2,87 м²



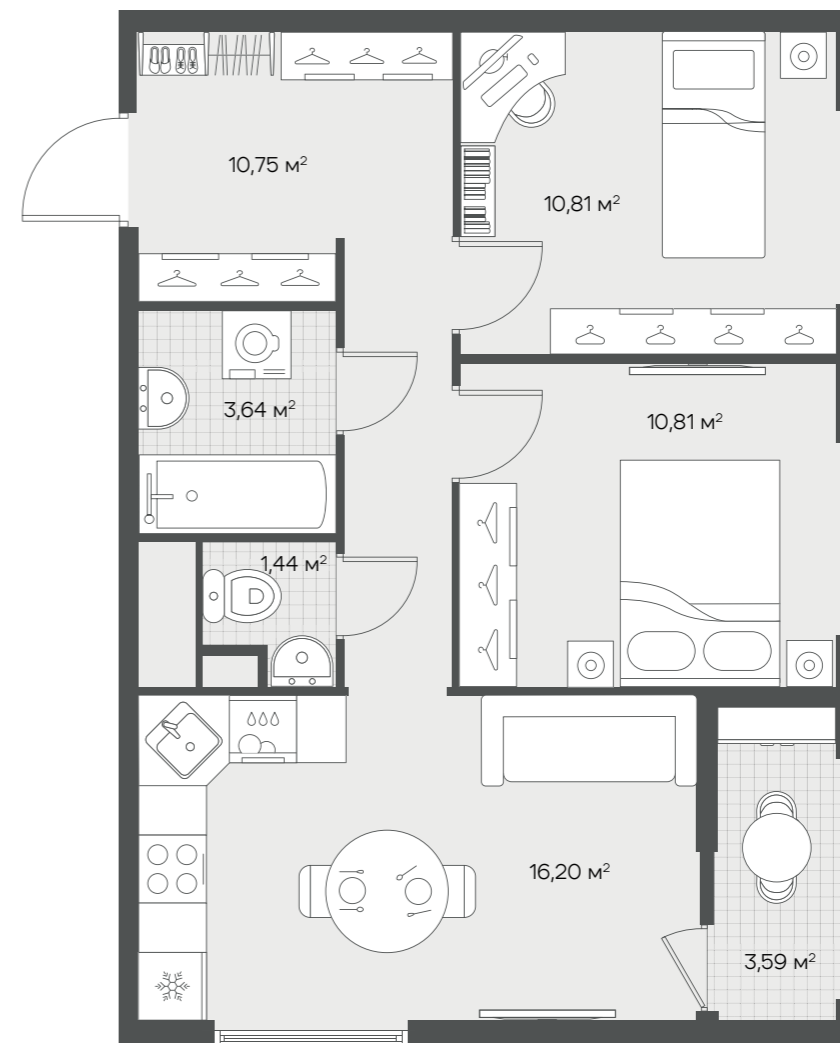
Светлая двухкомнатная квартира с окнами на две стороны света. Кухня-гостиная идеально подходит для семейных ужинов и встреч с друзьями. Просторный

коридор позволяет разместить большой шкаф. В одной из комнат вместительная гардеробная поможет организовать пространство максимально эргономично.

Трёхкомнатная евроквартира

Общая площадь 55,4 м²

- 1 Кухня-гостиная 16,20 м²
- 2 Спальня 10,81 м²
- 3 Холл 10,75 м²
- 4 С/у 3,64 м²
- 5 Балкон 3,59 м²
- 6 Комната 10,81 м²
- 7 С/у 1,44 м²



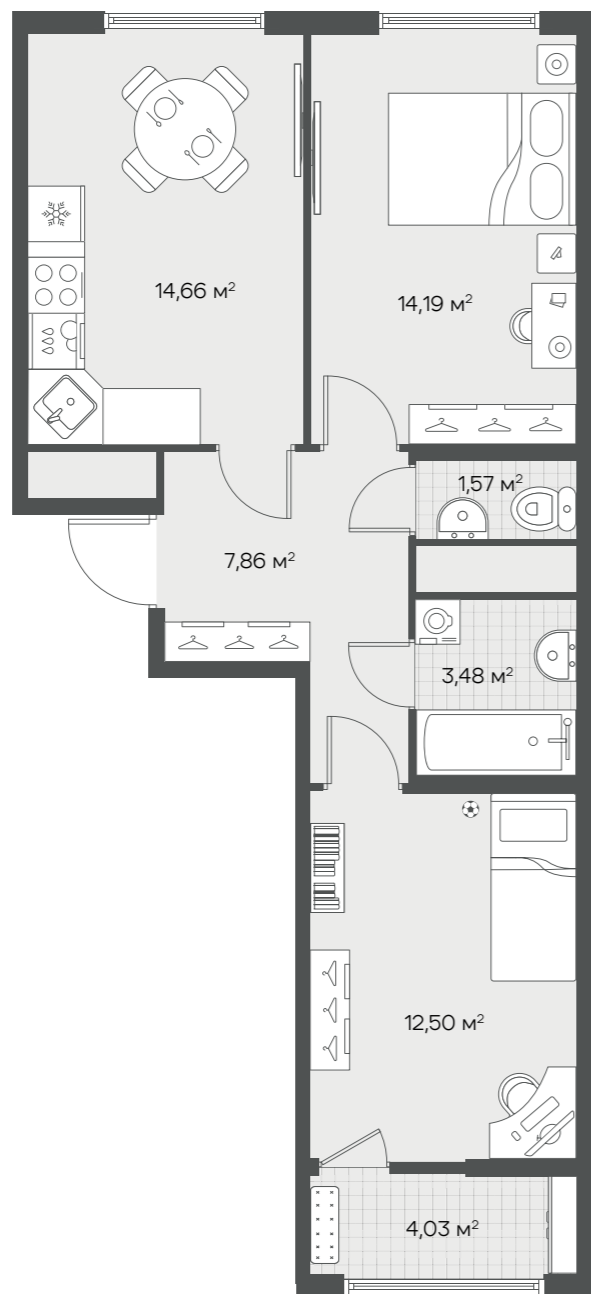
Трёхкомнатная евроквартира привлекает продуманной планировкой. Просторная прихожая с нишей для шкафа вместит все необходимые вещи.

Кухня-гостиная площадью 16,2 м² создана для комфортного отдыха и общения. Лоджию можно использовать как дополнительное рабочее место или зону отдыха.

Трёхкомнатная евроквартира

Общая площадь 56,3 м²

- 1 Кухня-гостиная 14,66 м²
- 2 спальня 14,19 м²
- 3 Холл 7,86 м²
- 4 С/у 3,48 м²
- 5 Балкон 4,03 м²
- 6 Комната 12,50 м²
- 7 С/у 1,57 м²



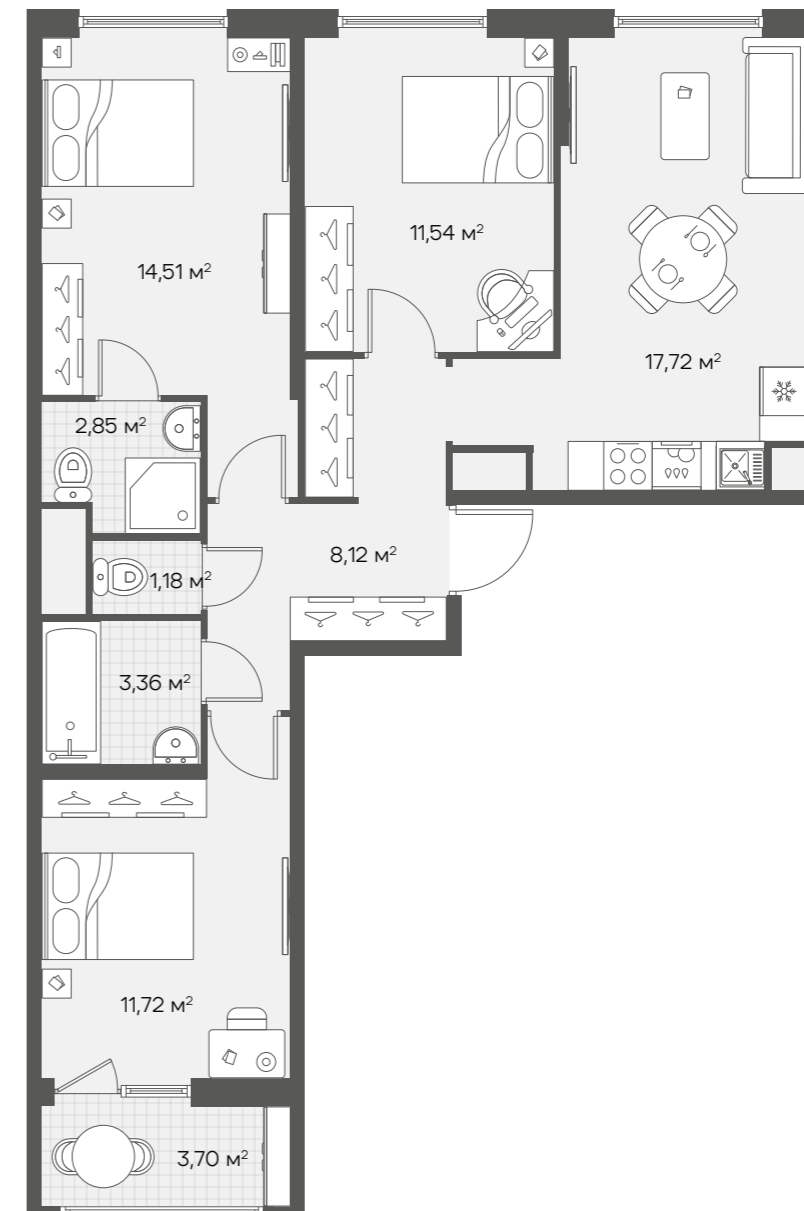
Просторная трёхкомнатная евроквартира с окнами на две стороны света станет идеальным домом для большой семьи. В прихожей легко разместится

вместительный шкаф. Эргономичная кухня-гостиная позволяет выделить место для приготовления еды и обеденной зоны.

Четырёхкомнатная евроквартира

Общая площадь 72,8 м²

- 1 Кухня-гостиная 17,72 м²
- 2 спальня 14,51 м²
- 3 С/у 2,85 м²
- 4 Холл 8,12 м²
- 5 С/у 1,18 м²
- 6 Комната 11,72 м²
- 7 С/у 3,36 м²
- 8 Комната 11,54 м²
- 9 Балкон 3,70 м²



Просторная четырёхкомнатная евроквартира с тремя спальнями, одна из которых с ванной комнатой. Большая кухня-гостиная станет любимым пространством для

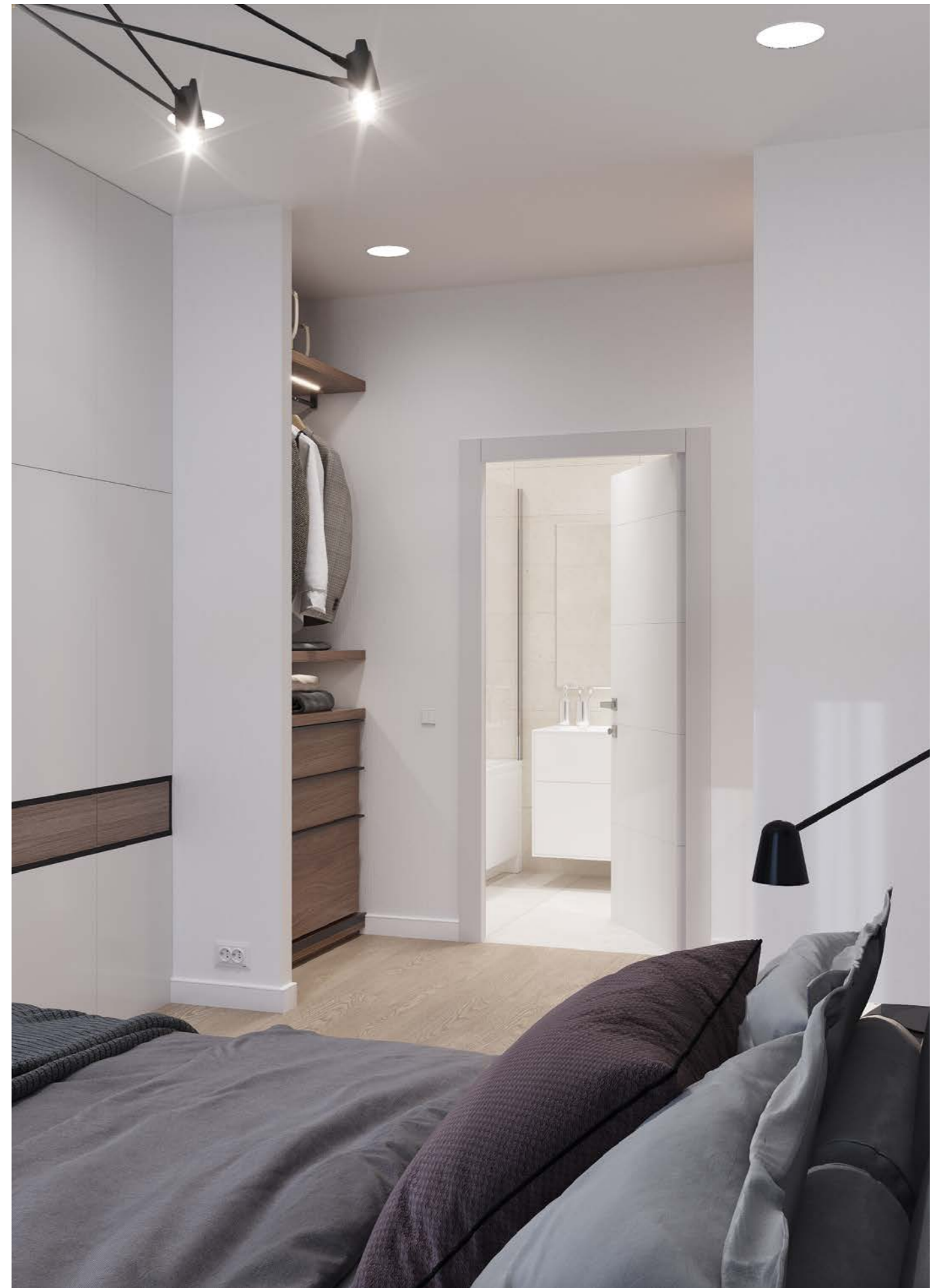
вас и друзей. В квартире три санузла — это удобно и практично для большой семьи. В прихожей ниша для гардероба.

Всё, что вам нужно —
это наслаждаться комфортом

Авторская отделка

- Качественно выполненная подготовка всех поверхностей от пола до потолка
- Разводка с розетками и выключателями
- Стены с обоями под покраску
- Натяжные или окрашенные потолки
- Пол, покрытый ламинатом или кварцвиниловым ламинатом
- Современные межкомнатные двери
- Широкие плинтусы
- Ванные и санузлы отделаны кафельной плиткой, установлена сантехника









Дом заботится
обо мне



Технологии комфорта

- Охраняемая территория с видеонаблюдением
- Возможность подключения видеодомофонов
- Возможность вывода систем на специальный планшет
- Автоматизированная передача показаний в управляющую компанию
- Вывод информации в мобильное приложение
- IP-телефония
- Высокоскоростной интернет
- Более 1000 парковочных мест
- 6-уровневый паркинг с увеличенными пролётами и габаритными местами
- Зарядные станции для электрокаров



ЖИВУ
В ГОРОДЕ РЯДОМ
С ПРИРОДОЙ

МЕСТА ПОБЛИЗОСТИ



Ваш дом — в окружении царских резиденций и живописных пейзажей. Рядом Пушкин и Павловск с их и дворцовыми ансамблями, роскошными садами и уютными парками, а также Екатерининский парк и захватывающие Саблинские

пещеры. Уникальное место, где история и природа сливаются воедино, предлагая вам идеальное сочетание комфорта и незабываемых впечатлений.

О девелопере

> 17 млн м² — совокупный объём проектов за 20 лет.

Входит в топ-5 крупнейших девелоперов России (согласно рейтингу ЕРЗ).

> 1,06 млн м² введено в эксплуатацию в 2024 году.

Около 50 жилых комплексов в Московском регионе, Санкт-Петербурге, Ленинградской и Калужской областях, а также в Краснодарском крае.

> 20 000 человек — общее количество сотрудников.



Контакты

Центральный офис продаж в Петербурге:
ул. Матроса Железняка, д. 2

+7 (812) 703 55 55

Информация, представленная в настоящем буклете, носит исключительно информационный характер, никакая информация, материалы, опубликованные в нём, не являются публичной офертой, определяемой положениями статьи 437 Гражданского кодекса Российской Федерации. Визуализации и планировки, представленные в настоящем буклете, являются ориентировочными. Застройщик вправе вносить изменения в проектную документацию в соответствии с действующим законодательством.

