

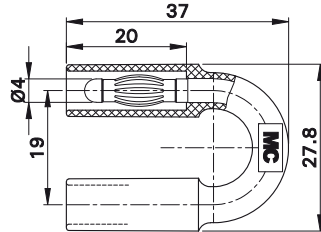
Ø 4 mm-Verbindungsstecker Ø 4 mm Connecting Plugs

SKS4-19L


Isolierter Ø 4 mm-Verbindungsstecker aus Messing. Stecker mit federnden Kontaktlamellen und starren Isolierhülsen.
Steckabstand: 19 mm.


SKS4-19L

Insulated Ø 4 mm connecting plug, made of brass. Plugs with spring-loaded Multilams and rigid insulating sleeves. **Plug spacing: 19 mm.**



Typ Type	Bestell-Nr. Order No.	Bemessungsspannung/-strom Rated voltage/current	Steckabstand Plug spacing	Farbe Colour
SKS4-19L	24.0023-21	1000 V, CAT II / 32 A	19 mm	Au CE 21

 Beilegezetzel **RZ006**
www.multi-contact.com

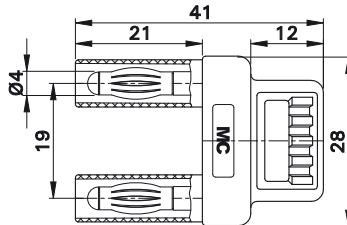
 RZ Sheet **RZ006**
www.multi-contact.com

XVB-4/19

Isolierter Ø 4 mm-Verbindungsstecker aus Messing. Stecker mit federnden Kontaktlamellen und starren Isolierhülsen. Mit isoliertem Griff.
Steckabstand: 19 mm.

XVB-4/19

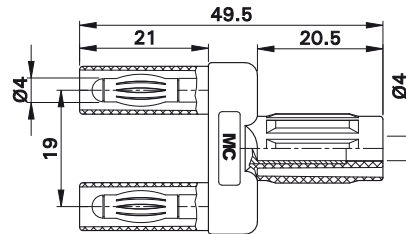
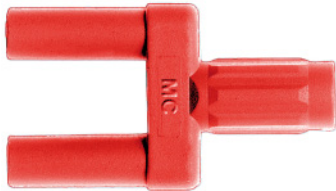
Insulated Ø 4 mm connecting plug, made of brass. Plugs with spring-loaded Multilams and rigid insulating sleeves. With insulated grip.
Plug spacing: 19 mm.



Typ Type	Bestell-Nr. Order No.	Bemessungsspannung/-strom Rated voltage/current	Steckabstand Plug spacing	*Farben *Colours
XVB-4/19	66.9171-*	1000 V, CAT II / 32 A	19 mm	Ni CE 21 22 23

XVBB-4/19

Isolierter Ø 4 mm-Verbindungsstecker aus Messing. Stecker mit federnden Kontaktlamellen und starren Isolierhülsen. Mit isoliertem Griff mit integrierter starrer Ø 4 mm-Buchse, geeignet zur Aufnahme federnder Ø 4 mm-Stecker mit starrer Isolierhülse. **Steckabstand: 19 mm.**



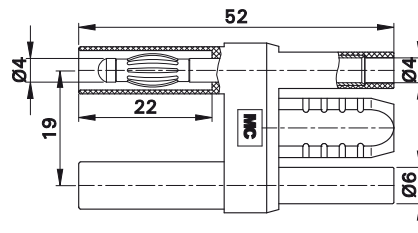
XVBB-4/19

Insulated Ø 4 mm connecting plug, made of brass. Plugs with spring-loaded Multilams and rigid insulating sleeves. Insulated grip with integrated Ø 4 mm rigid socket accepting spring-loaded Ø 4 mm plugs with rigid insulating sleeve. **Plug spacing: 19 mm.**

Typ Type	Bestell-Nr. Order No.	Bemessungsspannung/-strom Rated voltage/current	Steckabstand Plug spacing	*Farben *Colours
XVBB-4/19	66.9172-*	1000 V, CAT II / 32 A	19 mm	Ni CE 21 22 23

SKS4-19L/1

Isolierter Ø 4 mm-Verbindungsstecker aus Messing. Stecker mit federnden Kontaktlamellen und starren Isolierhülsen. Mit isoliertem Griff und zwei axialen, starren Ø 4 mm-Buchsen, geeignet zur Aufnahme federnder Ø 4 mm-Stecker mit starrer Isolierhülse. **Steckabstand: 19 mm.**



SKS4-19L/1

Insulated Ø 4 mm connecting plug, made of brass. Plugs with spring-loaded Multilams and rigid insulating sleeves. With insulated grip and with two in-line Ø 4 mm rigid sockets accepting spring-loaded Ø 4 mm plugs with rigid insulating sleeve. **Plug spacing: 19 mm.**

Typ Type	Bestell-Nr. Order No.	Bemessungsspannung/-strom Rated voltage/current	Steckabstand Plug spacing	Farbe Colour
SKS4-19L/1	24.0028-21	1000 V, CAT II / 32 A	19 mm	Ni CE 21

Belegezettel **RZ006**
www.multi-contact.com

RZ Sheet **RZ006**
www.multi-contact.com

