

ПРАВИТЕЛЬСТВЕННАЯ КОМИССИЯ
ПО ПРИЕМКЕ В ПРОМЫШЛЕННУЮ ЭКСПЛУАТАЦИЮ
ВОЛЖСКОЙ ГИДРОЭЛЕКТРОСТАНЦИИ
имени XXII СЪЕЗДА КПСС

АЛЬБОМ ФОТОГРАФИЙ

МОСКВА—ВОЛЖСКИЙ
1962

ПРАВИТЕЛЬСТВЕННАЯ КОМИССИЯ
ПО ПРИЕМКЕ В ПРОМЫШЛЕННУЮ ЭКСПЛУАТАЦИЮ
ВОЛЖСКОЙ ГИДРОЭЛЕКТРОСТАНЦИИ
имени XXII СЪЕЗДА КПСС

АЛЬБОМ ФОТОГРАФИЙ

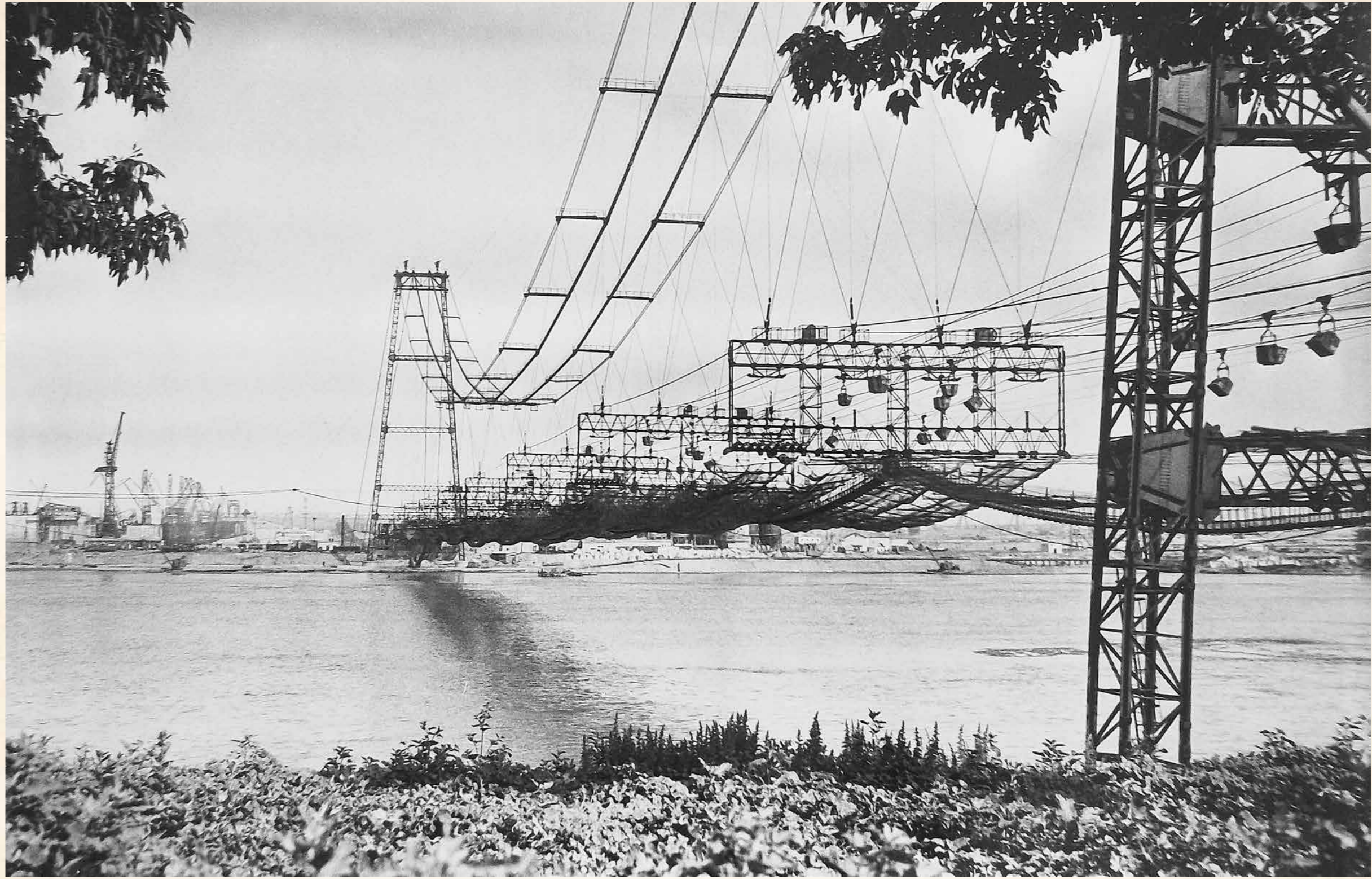
МОСКВА—ВОЛЖСКИЙ
1962



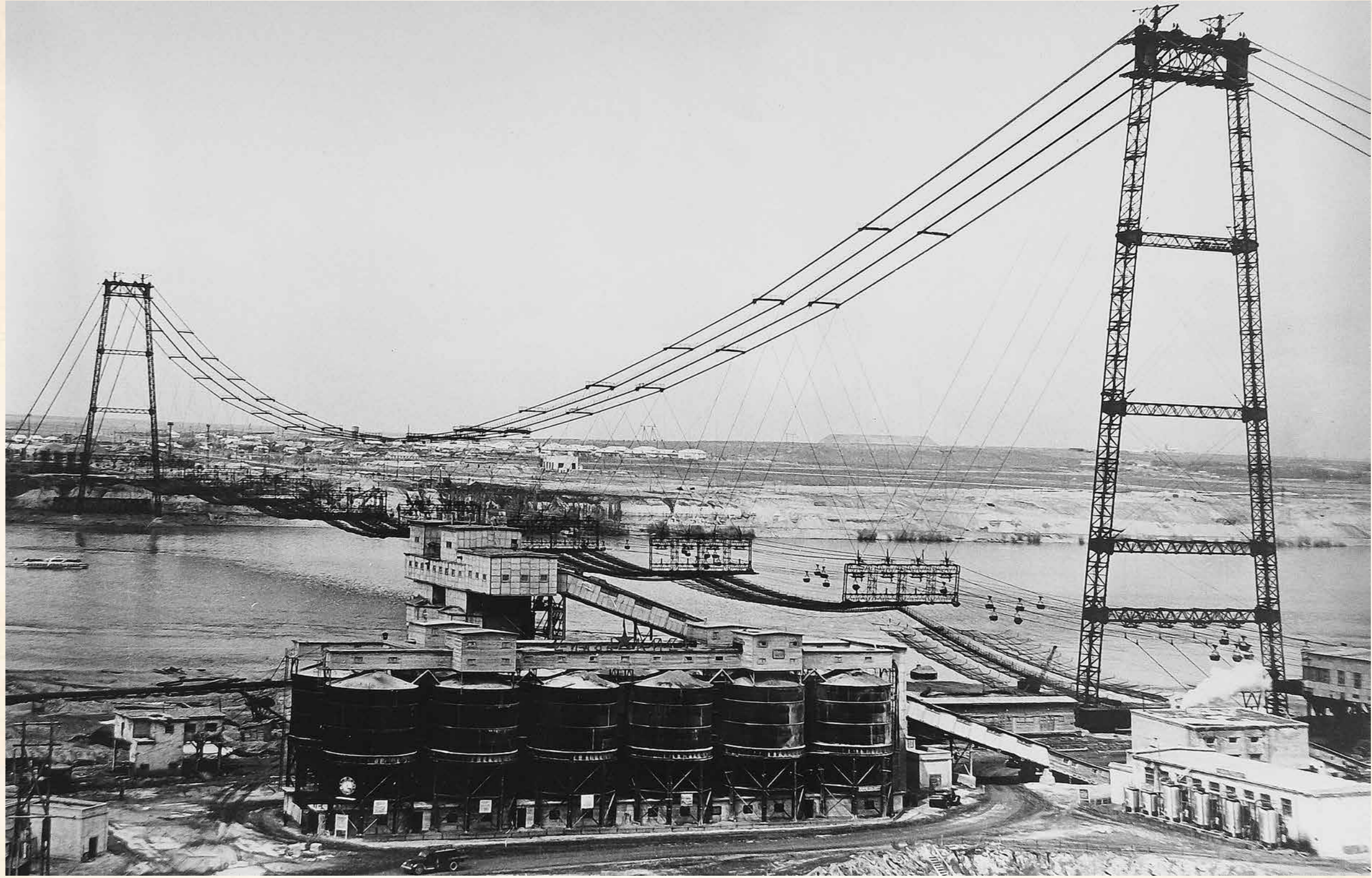
Волга в районе створа до постройки Волжской ГЭС имени XXII съезда КПСС



Первые изыскатели в районе створа гидроузла



Канатная дорога через Волгу



Бетонный завод на продольной перемычке котлована



На бетоновозной эстакаде гидроэлектростанции и водосливной плотины



Вид с верхнего бьефа на строительство гидроэлектростанции в 1956 г.



Сварка арматуры нижней камеры шлюза



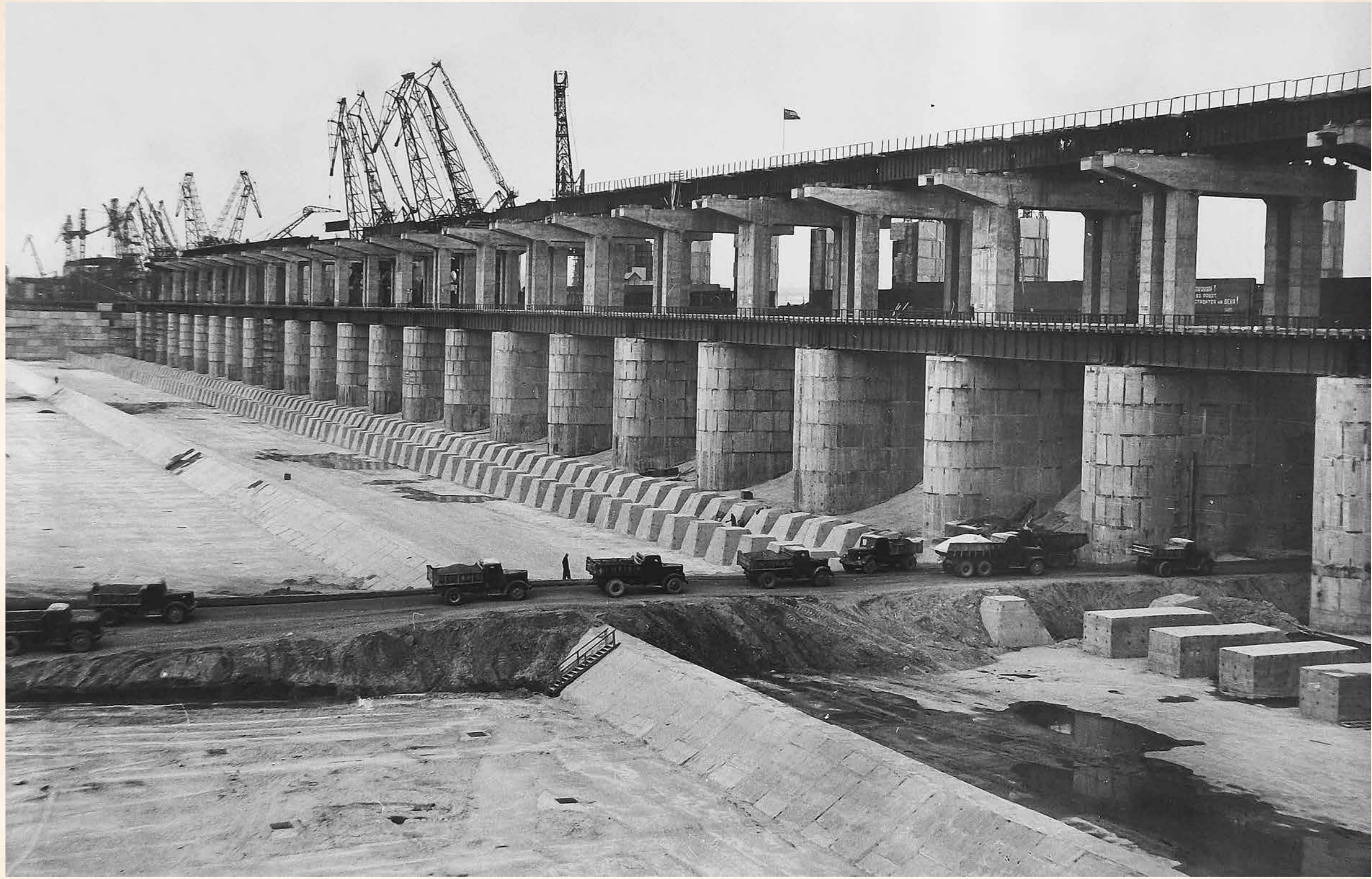
Общий вид строительства гидроузла до затопления котлована



Вид с верхнего бьефа на водосливную плотину перед затоплением



Вид с нижнего бьефа на гидроэлектростанцию перед затоплением



Вид с нижнего бьефа на водосливную плотину перед затоплением



Взрыв низовой перемычки котлована 23 октября 1958 г.



Начало затопления котлована через проран, образованный взрывом, в перемычке



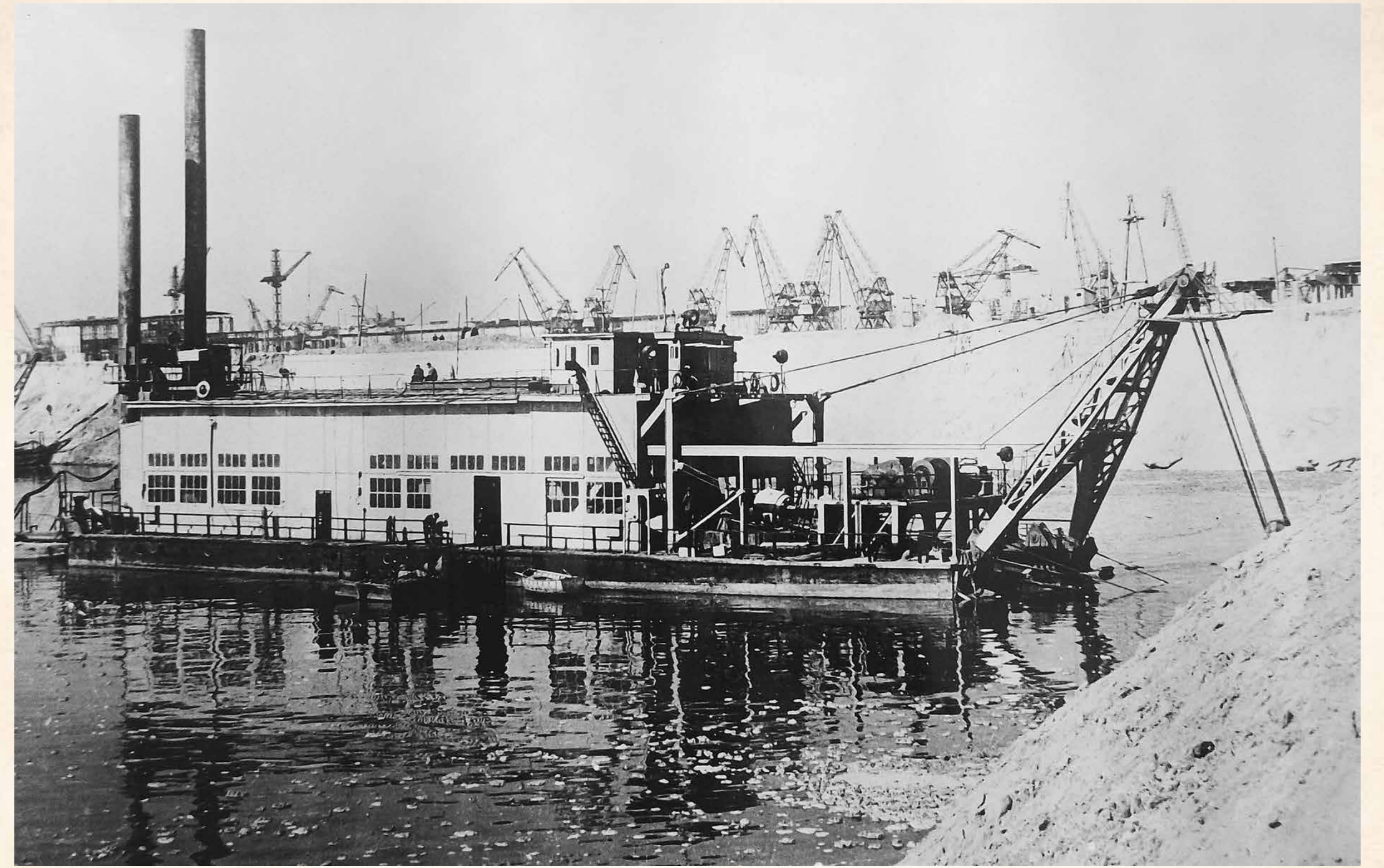
Вид с нижнего бьефа на гидроэлектростанцию после затопления в ноябре 1958 г.



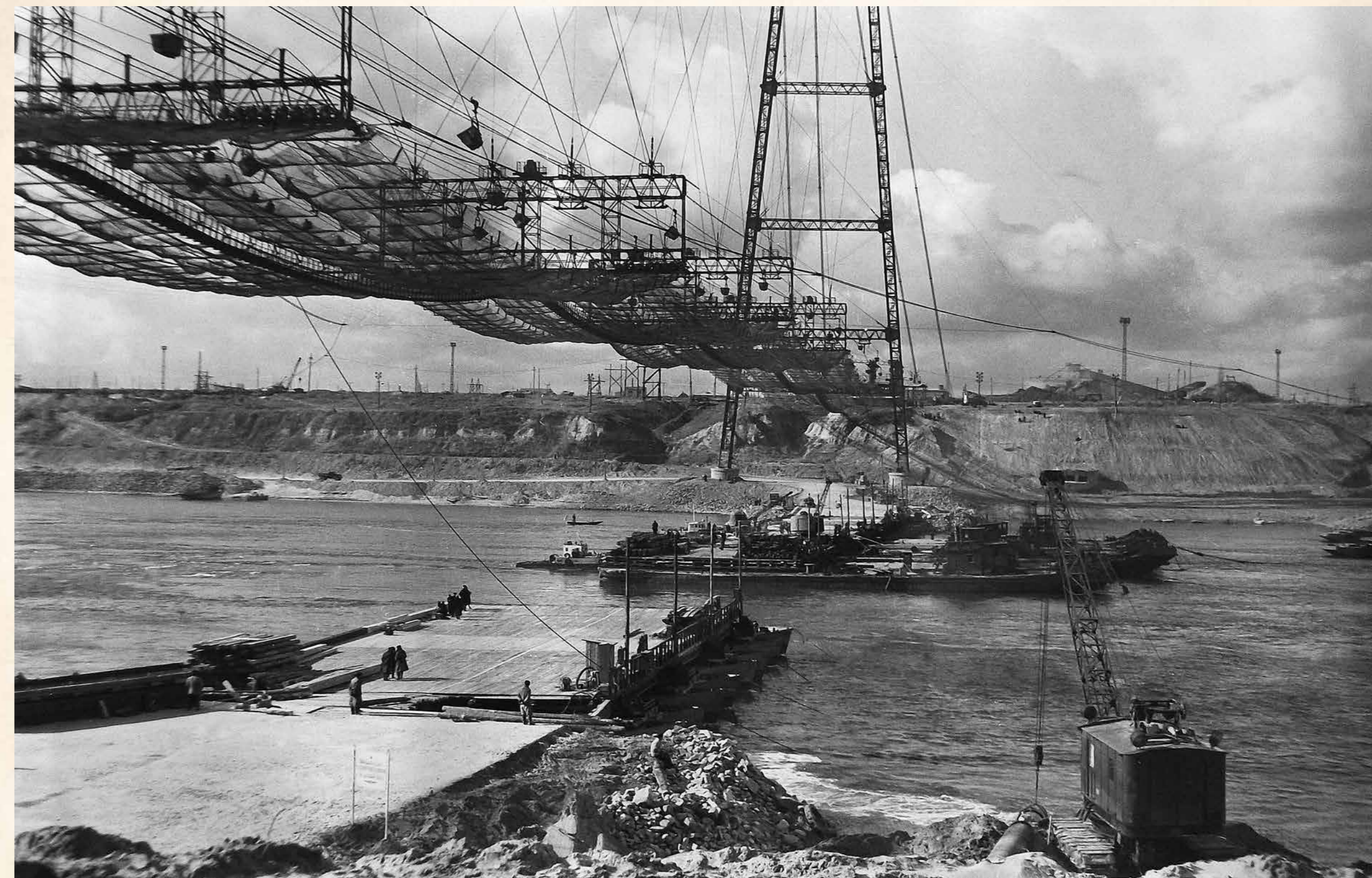
Сужение русла Волги со стороны правого берега перед перекрытием Волги



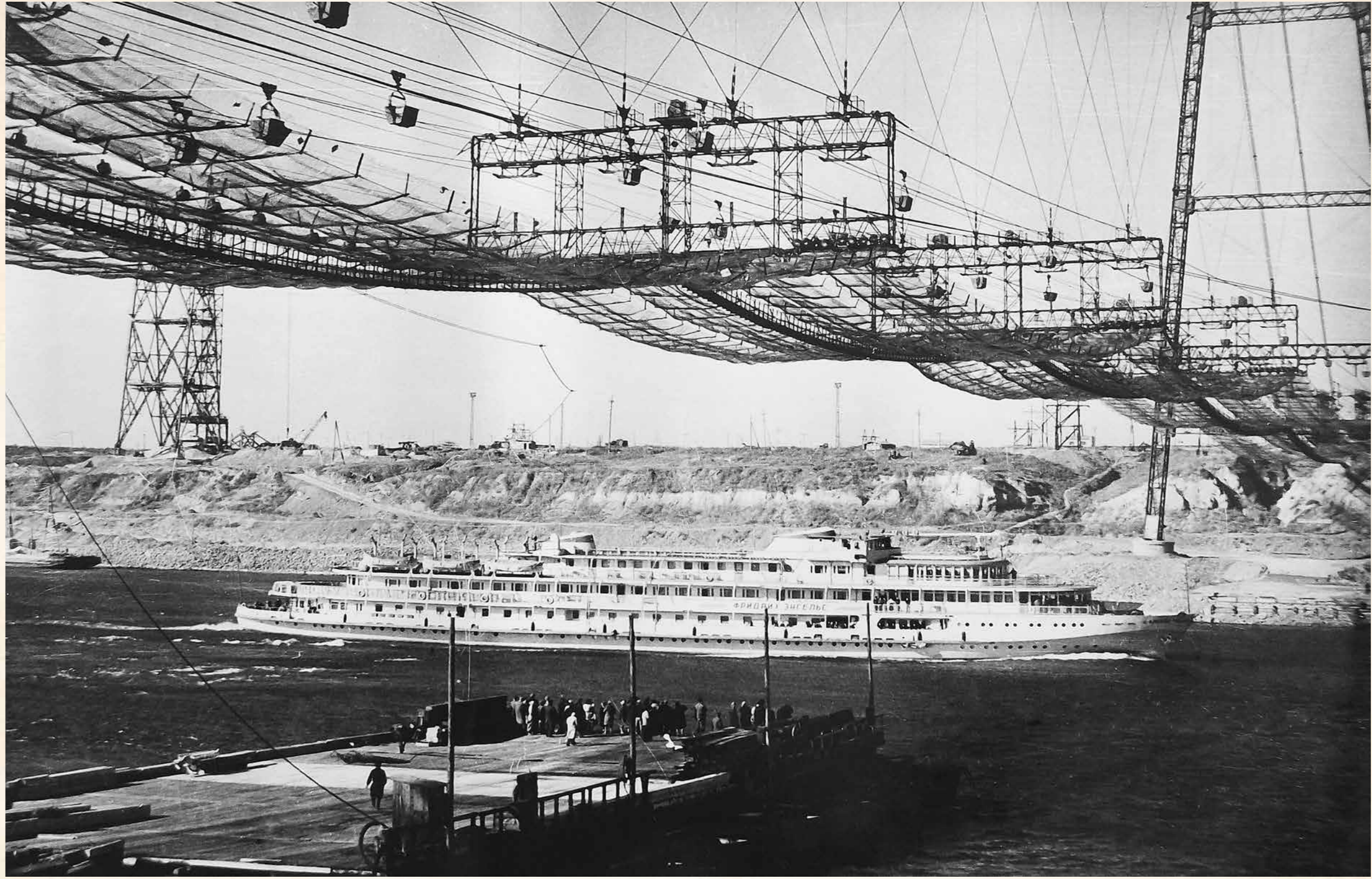
Намыв русловой плотины способом гидромеханизации перед перекрытием русла Волги



Землесосный снаряд производительностью 1000 м³ грунта в час



Сооружение наплавного моста через Волгу



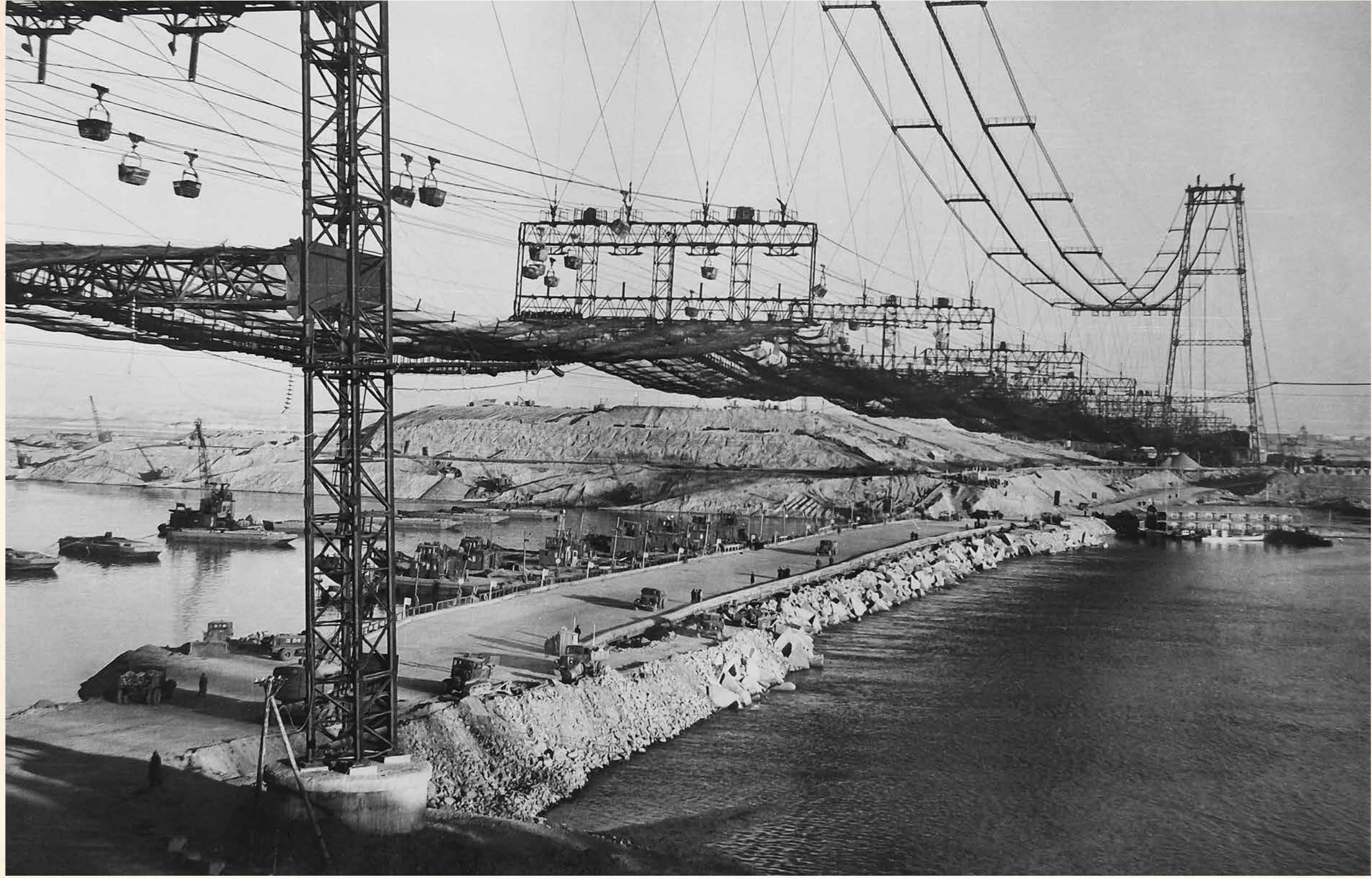
Проход последних судов по руслу Волги



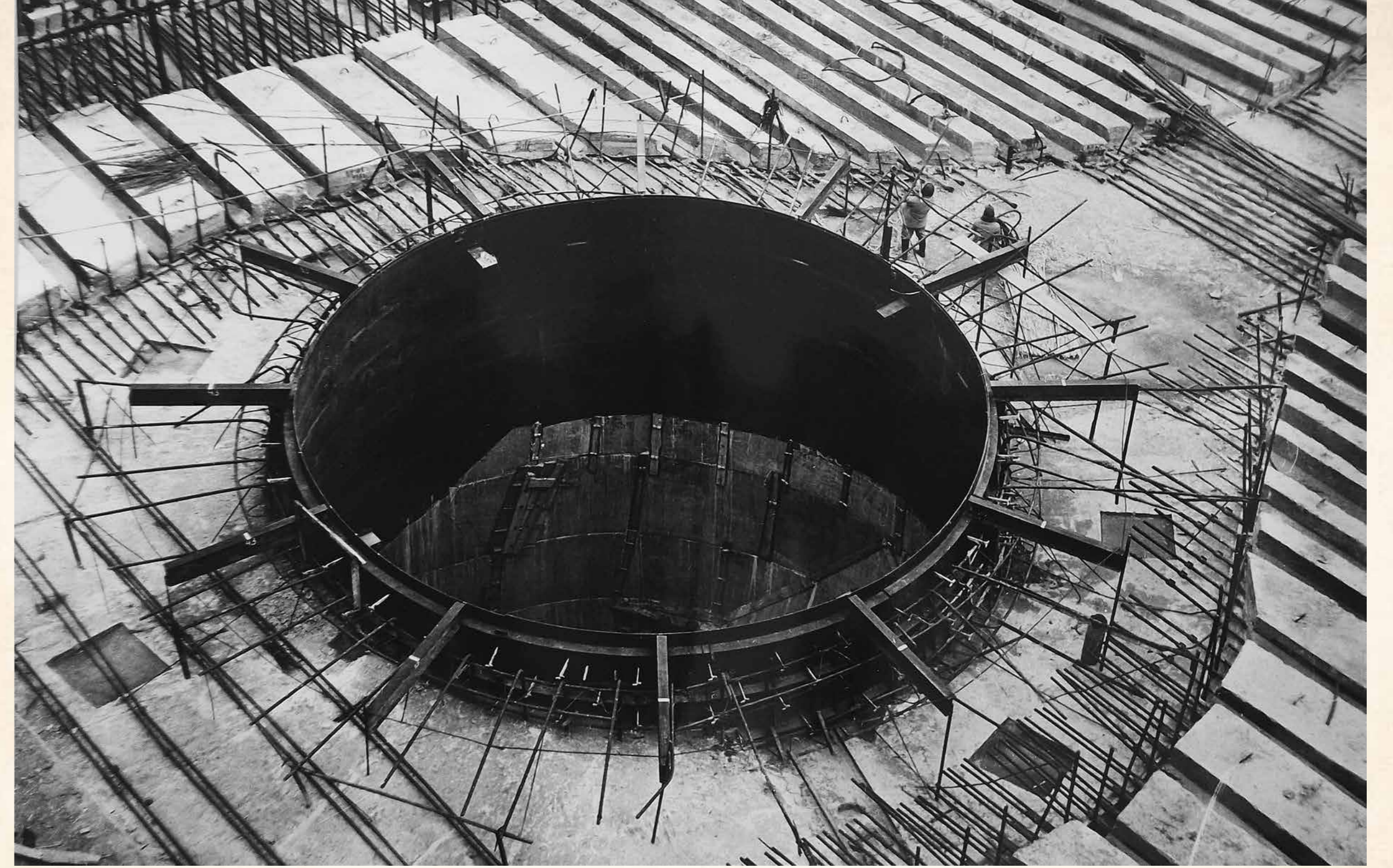
Перекрытие русла Волги с наплавного моста наброской камня 30 октября 1958 г.



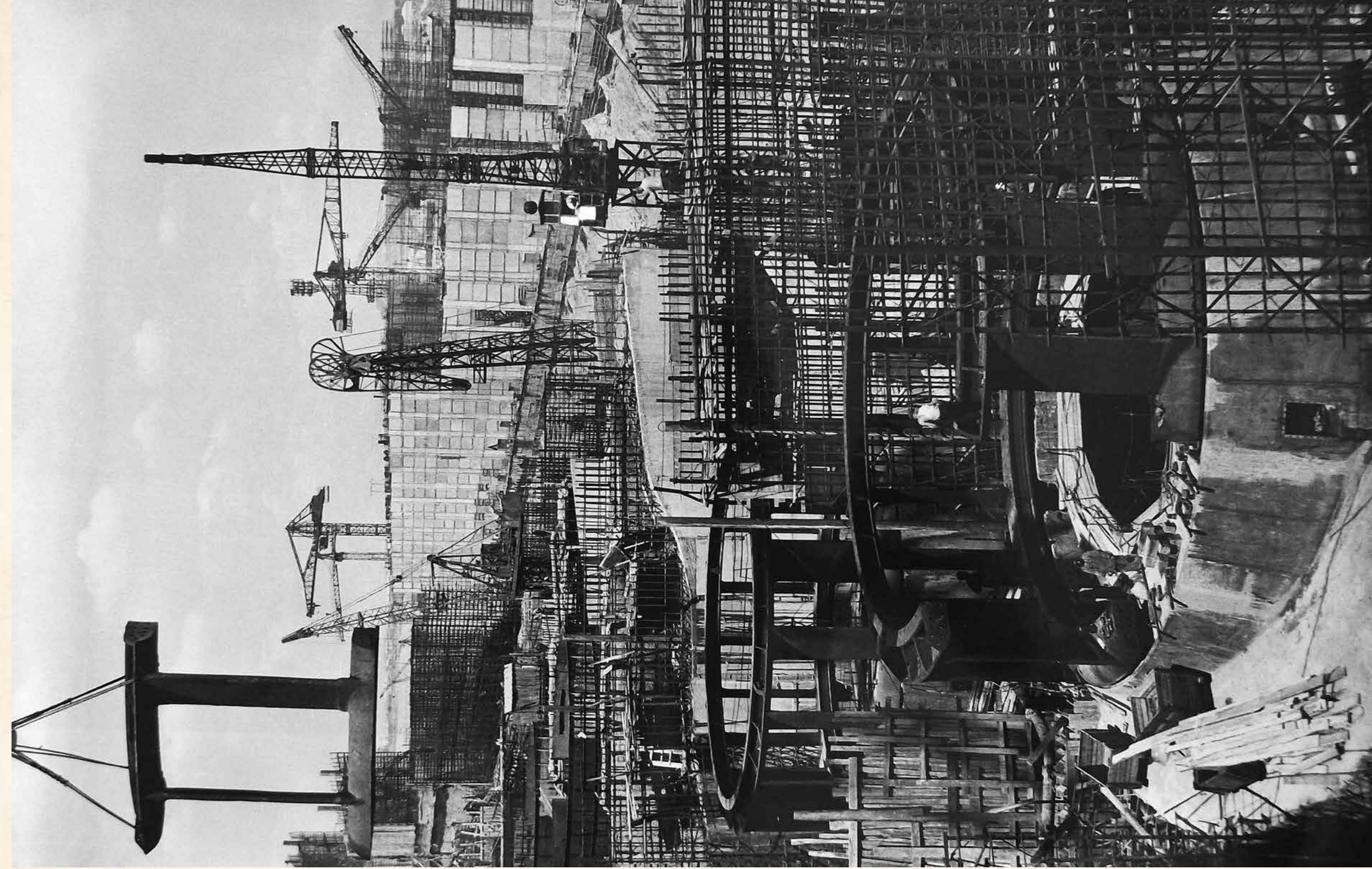
Перекрытие русла Волги с наплавного моста сбросом тетраэдров весом по 10 т каждый



Общий вид Волги после перекрытия



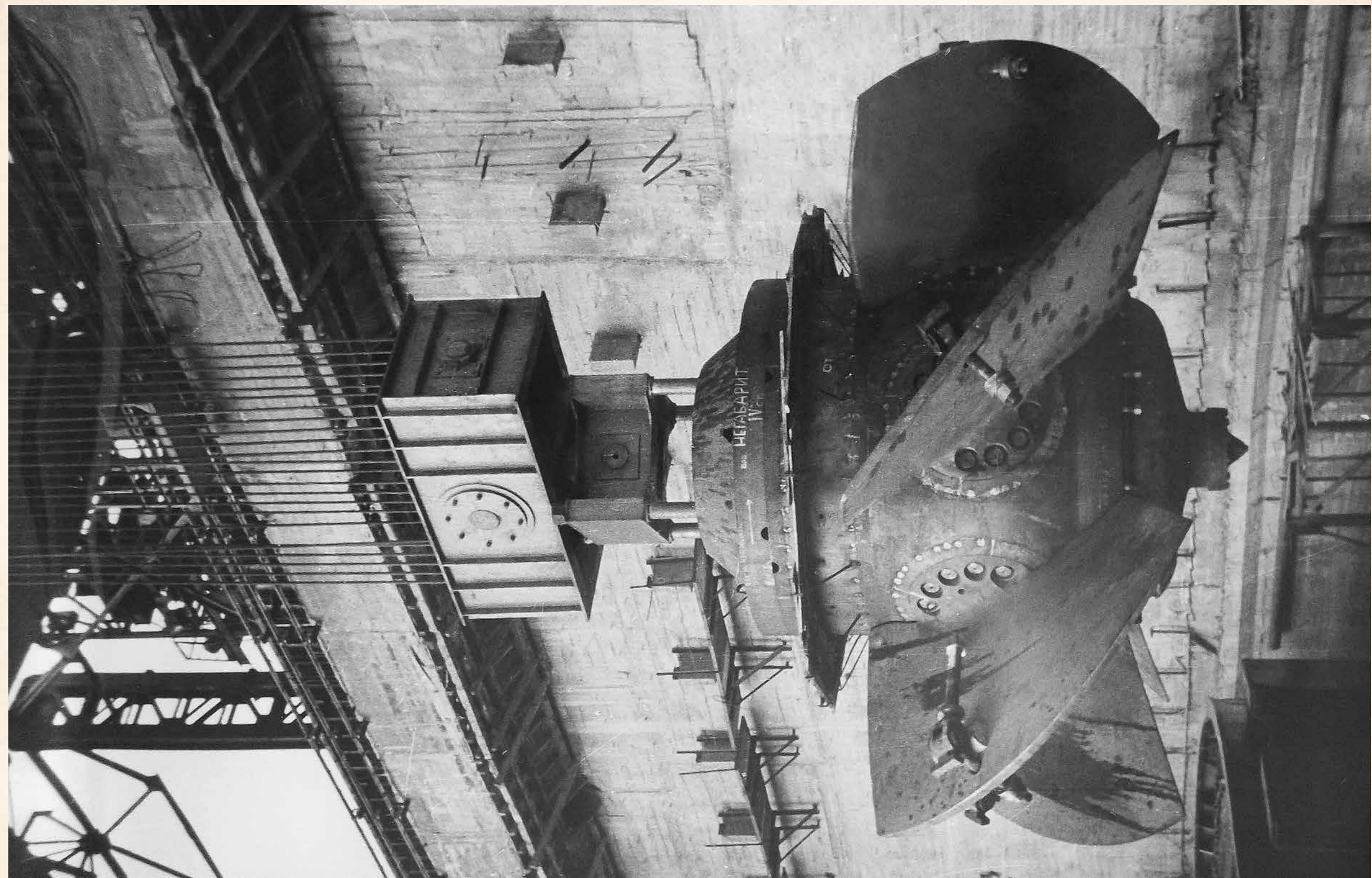
Монтаж конуса отсасывающей трубы



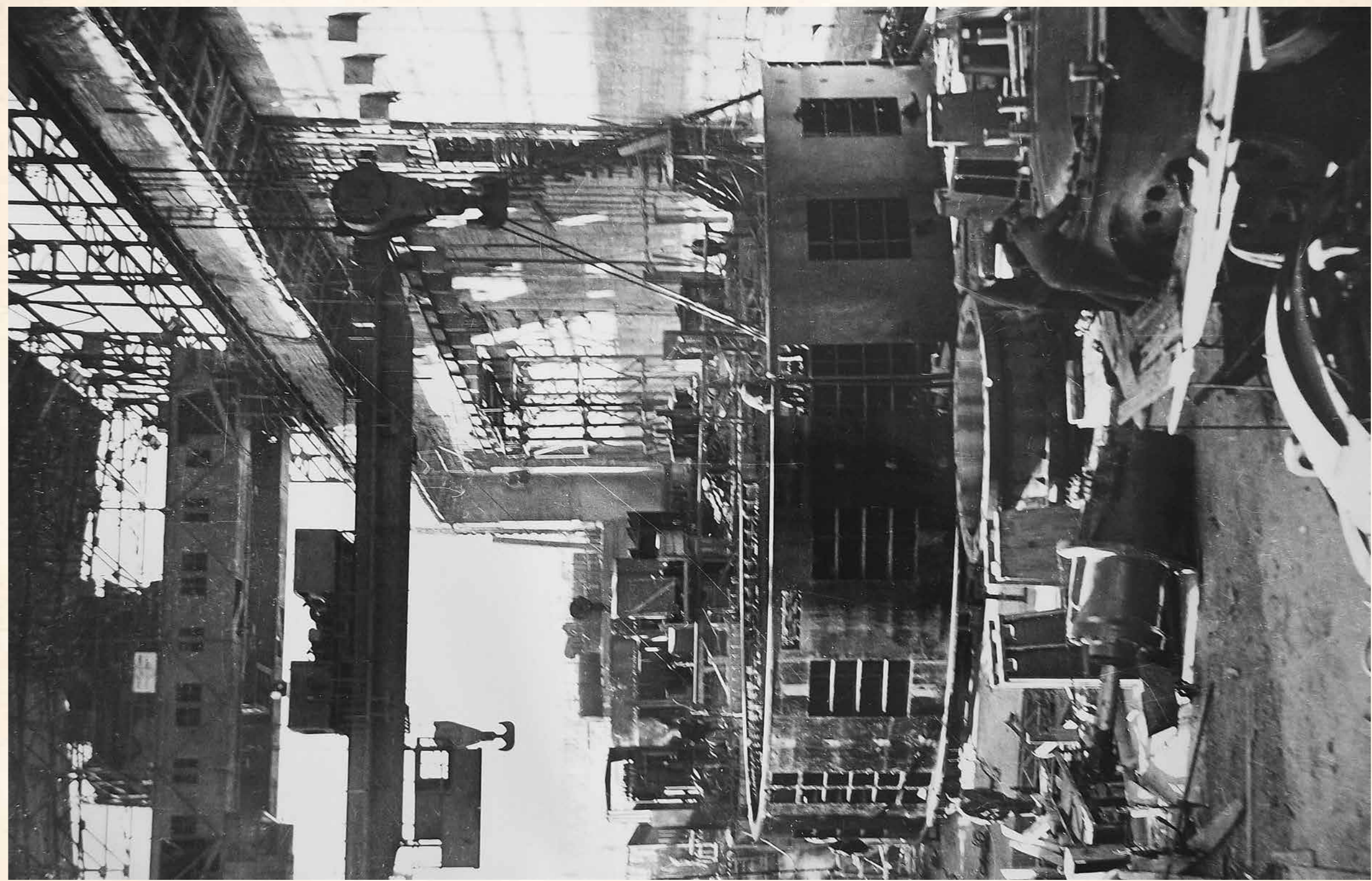
Монтаж староров турбин



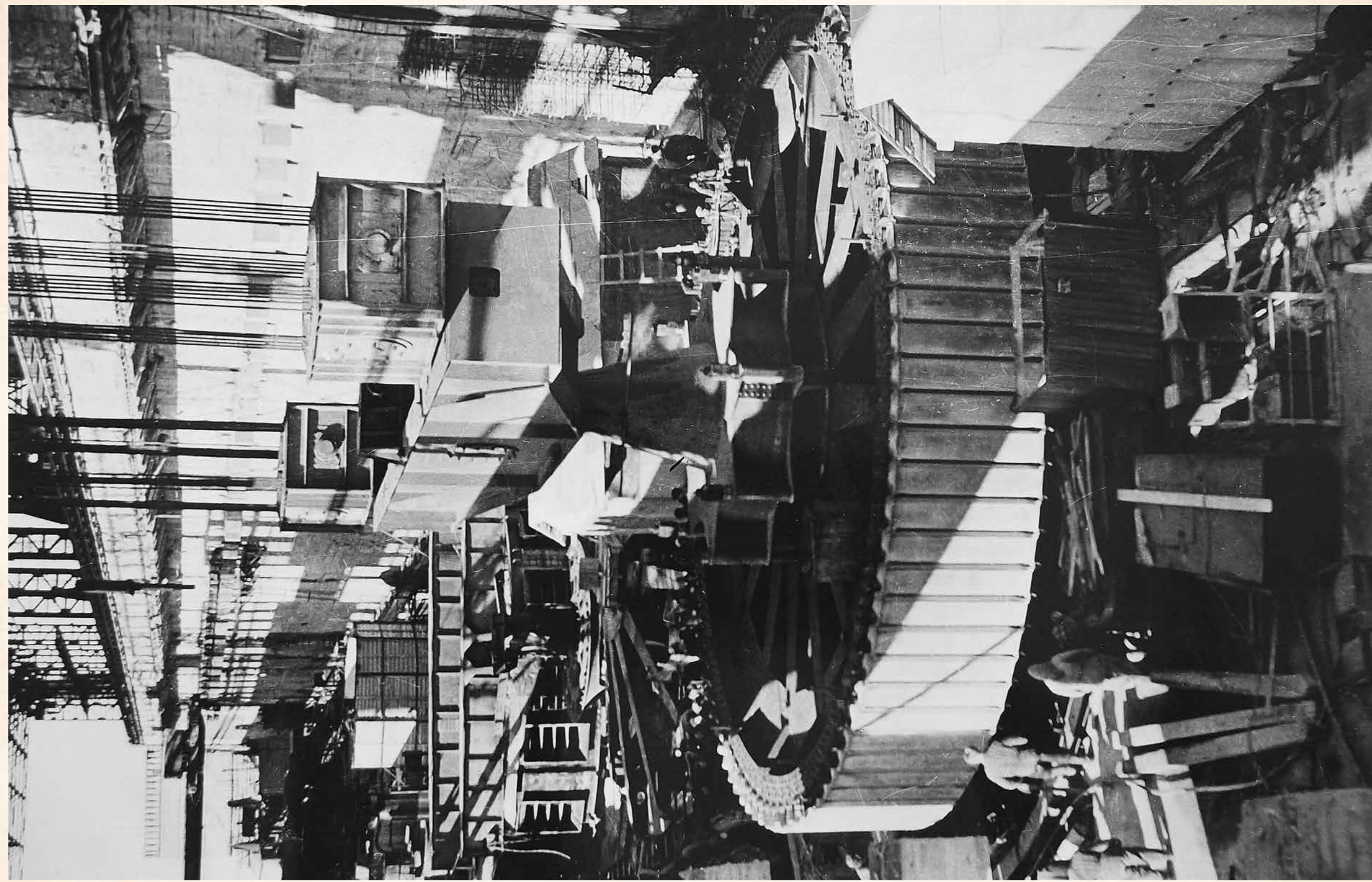
Облицовка шахты турбины



Установка рабочего колеса в кратер турбины



Сборка стагора генератора



Подъем ротора генератора для переноса к месту установки



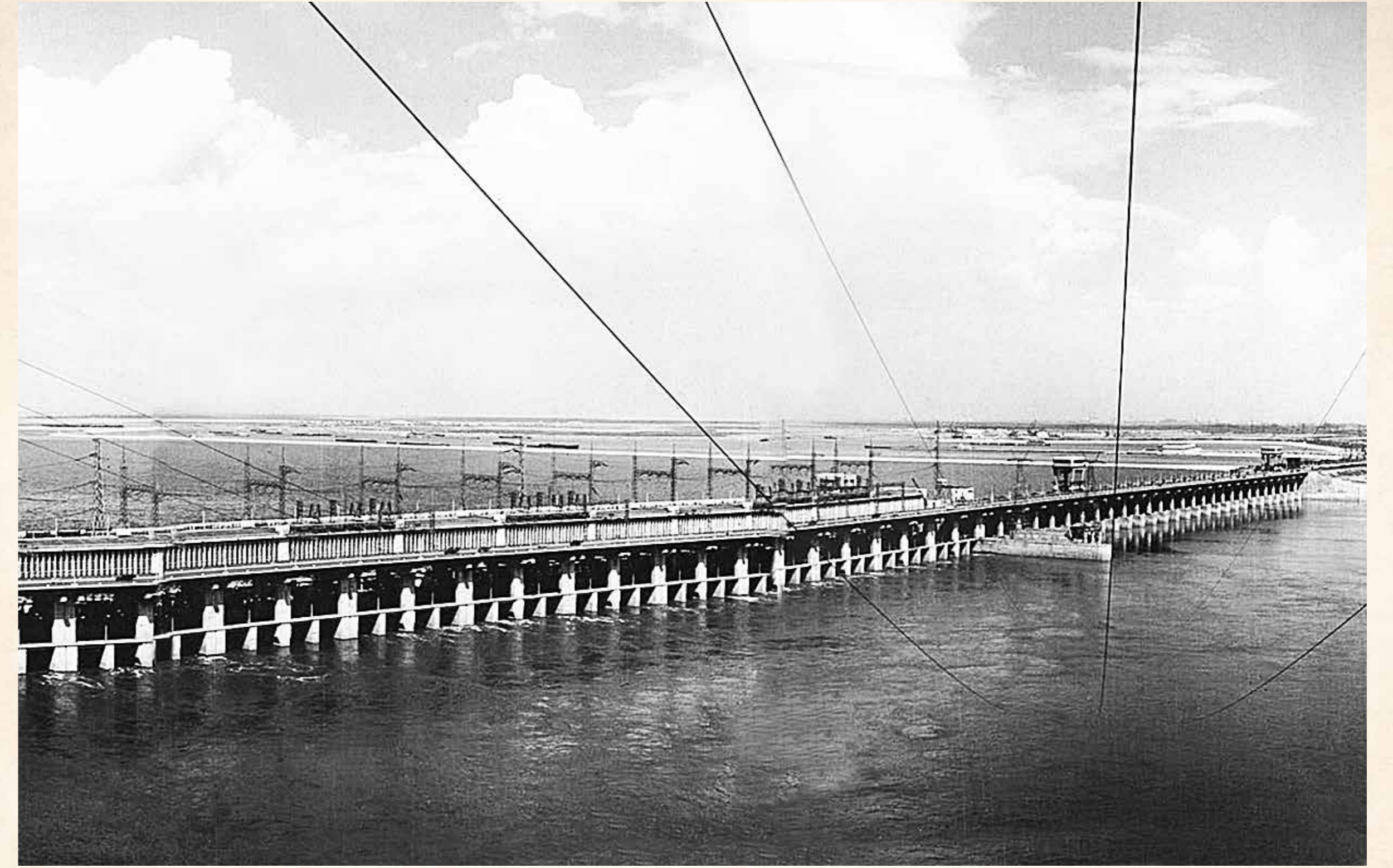
Общий вид гидроузла в период пропуска весеннего половодья 1960 г.



Вид с нижнего бьефа на гидроэлектростанцию при работе водосбросов



Вид с верхнего бьефа на водосливную плотину при наполненном водохранилище



Вид на гидроэлектростанцию и водосливную плотину с правого берега



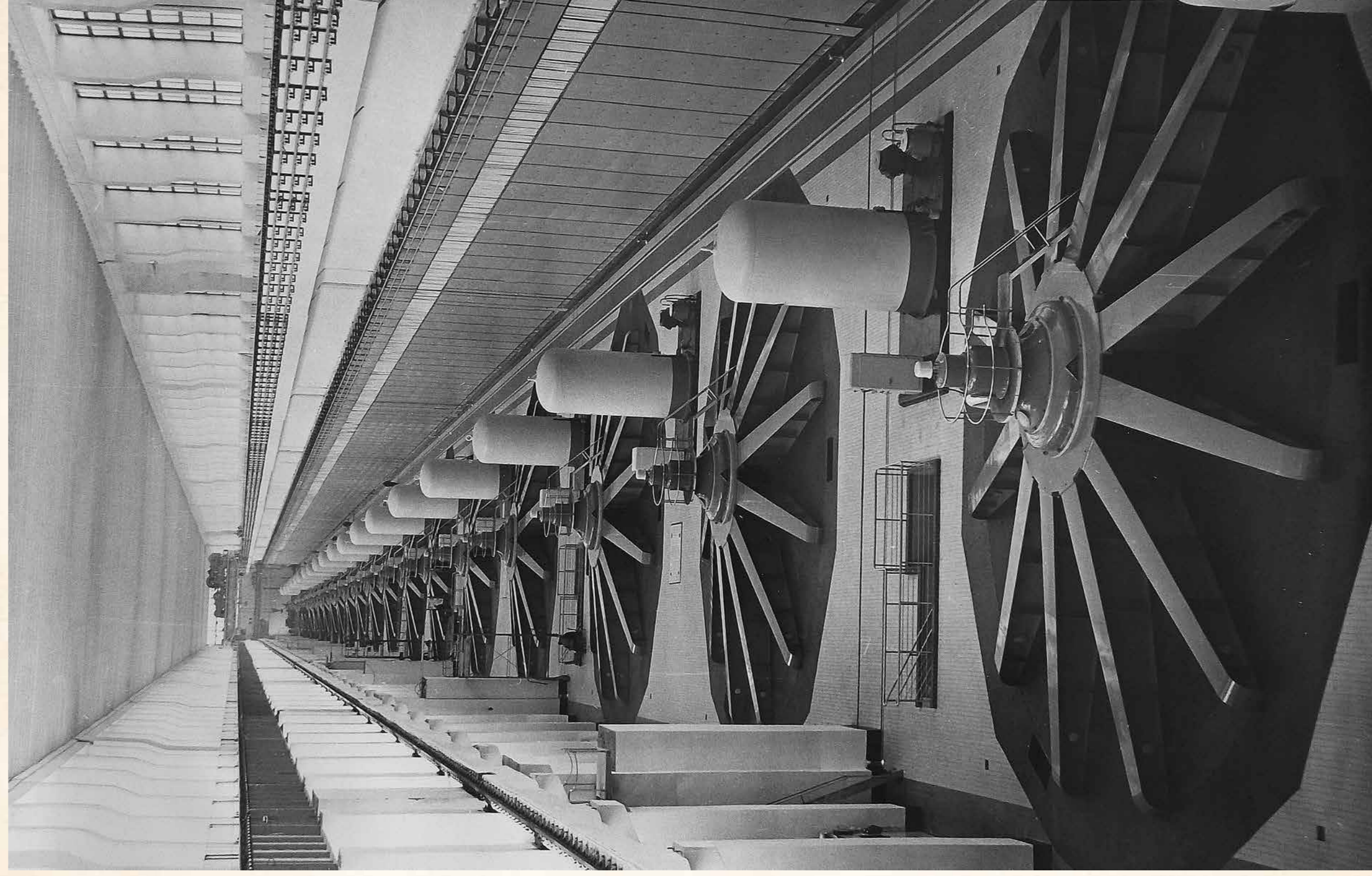
Вид на гидроэлектростанцию и водосливную плотину с левого берега



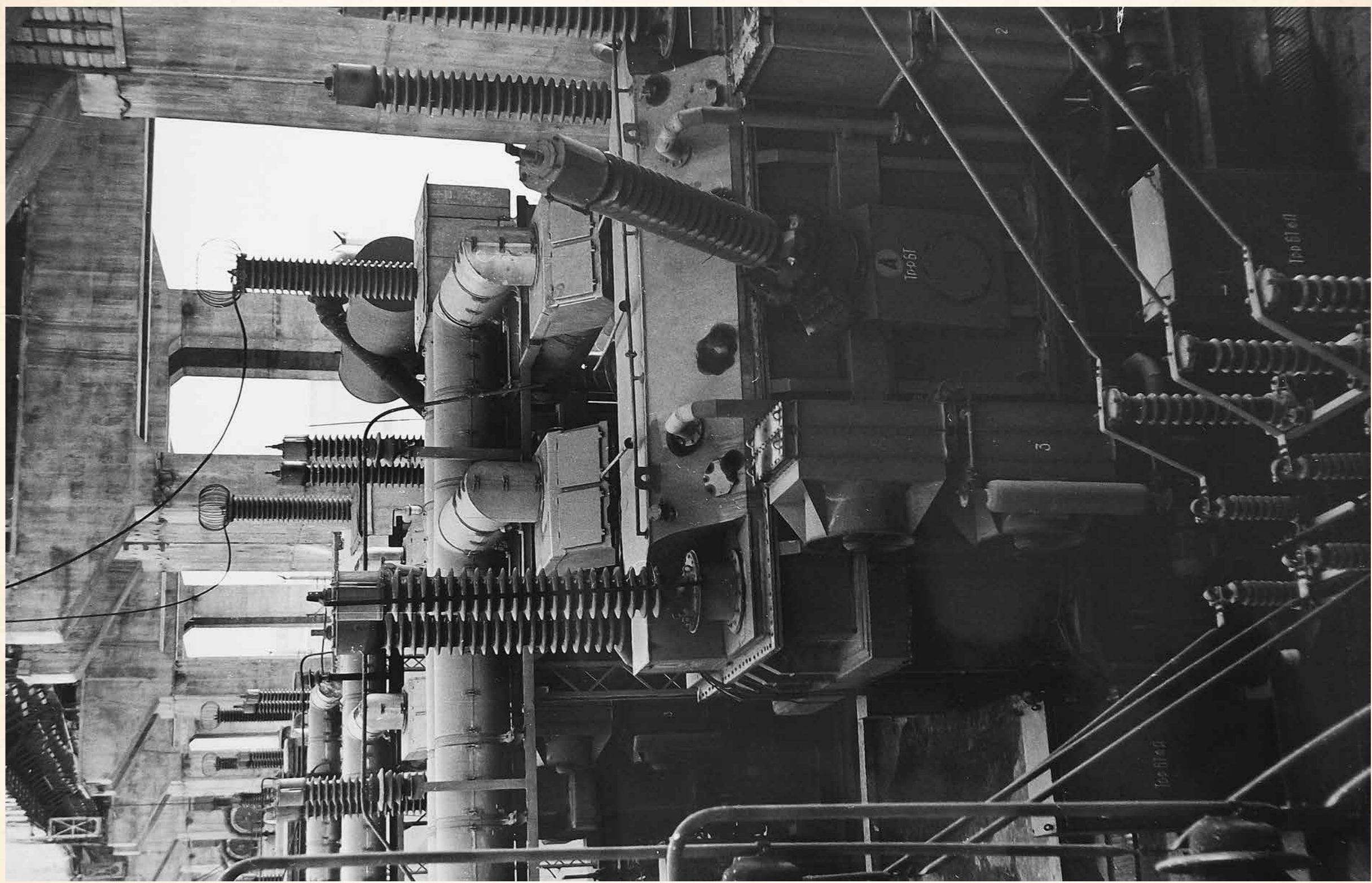
Железнодорожный и автодорожный переходы в пределах гидроэлектростанции



Вид с верхнего бьефа на сороудерживающее сооружение и гидроэлектростанцию



Вид машинного зала гидроэлектростанции со стороны водосливной плотины



Повысительные трансформаторы



Шахта рыбоподъемника. Шлюзование рыбы



Водосливная плотина и низовой лоток рыбоподъемника



Железнодорожный и автодорожный переходы на водосливной плотине



Автомобильный переход на русловой земляной плотине



Полив зеленых насаждений на русловой земляной плотине



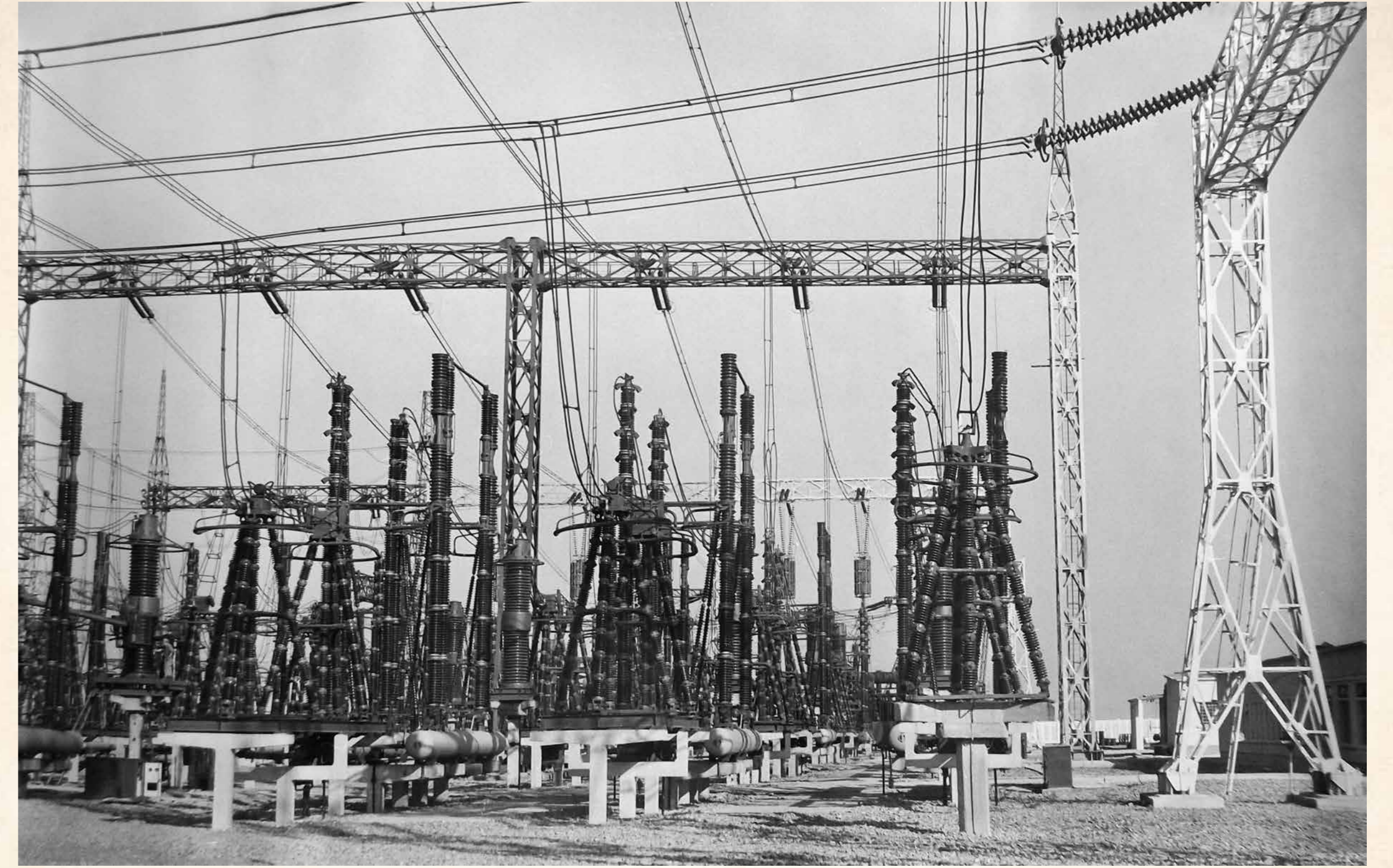
Железнодорожный и автодорожный переходы через шлюзы



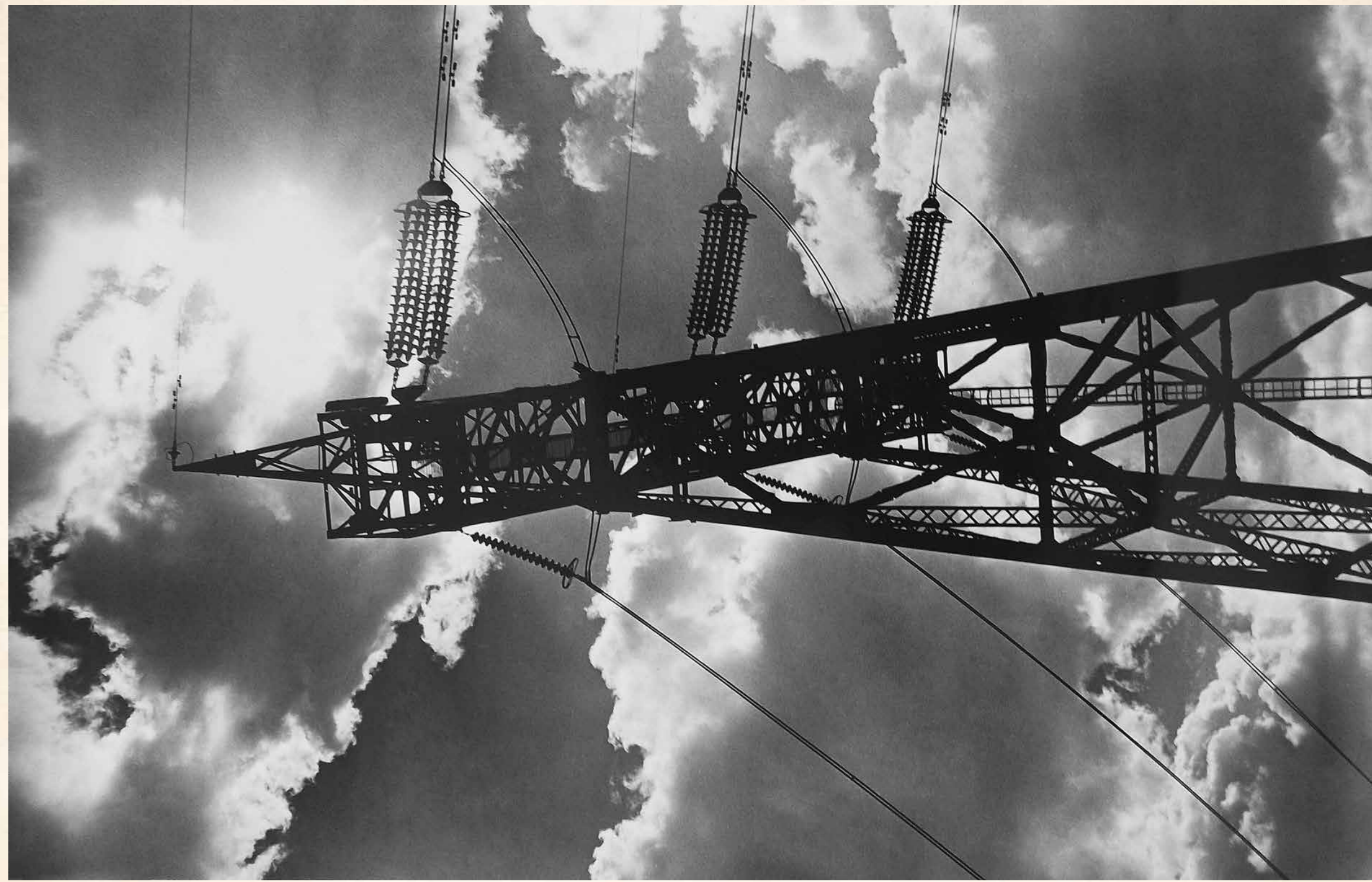
Шлюзование судов в нижней камере шлюза



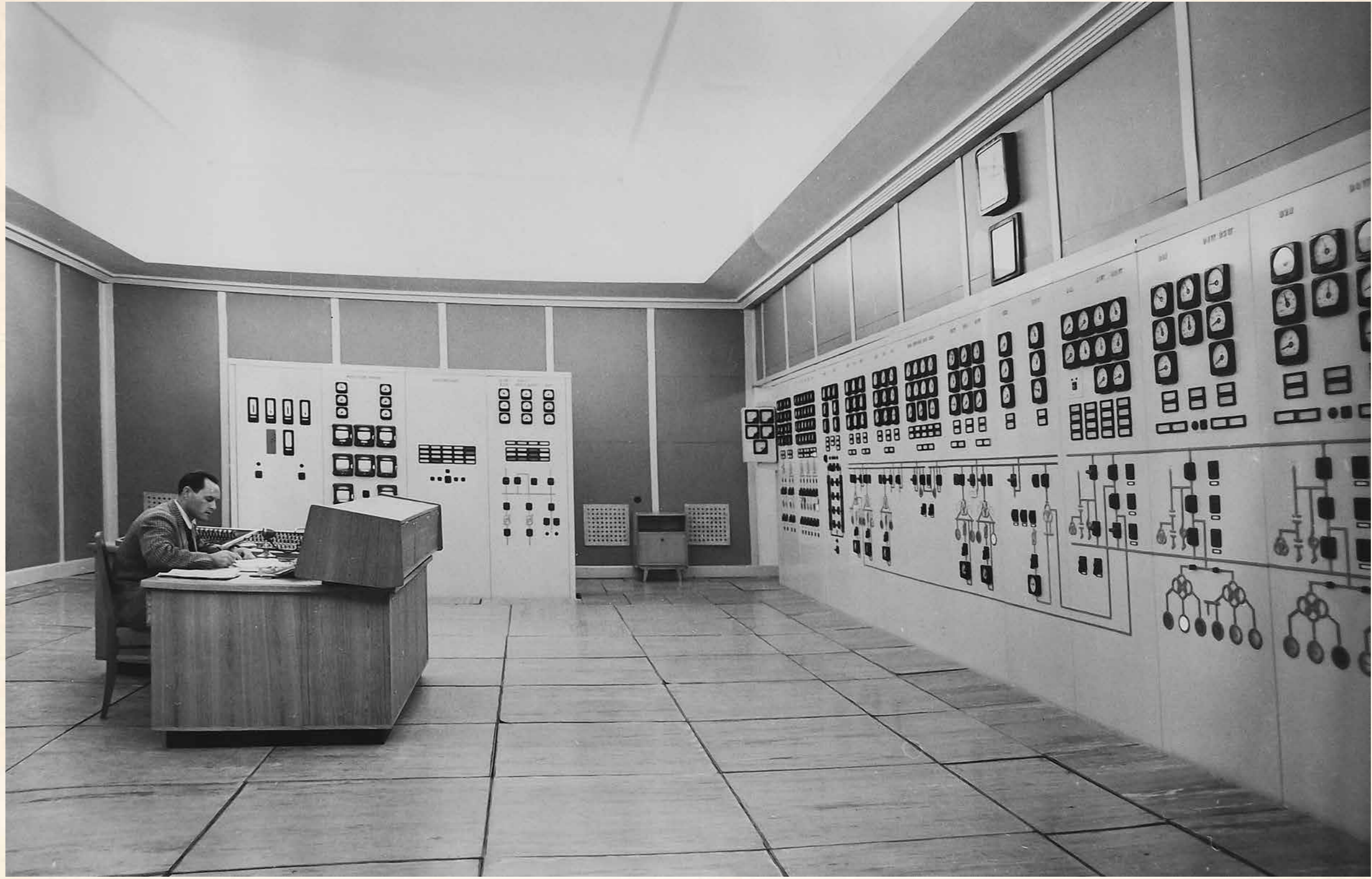
Открытое распределительное устройство 220 кВ. 1961 г.



Открытое распределительное устройство 500 кВ. 1961 г.



Опора линии электропередачи 500 кВ



Центральный пункт управления гидроэлектростанции. 1961 г.



Службно-производственное здание ГЭС



Город Волжский. Въезд в город со стороны гидроузла



Город Волжский. Фонтанная улица с видом на Дворец культуры



Город Волжский. Проспект Ленина



Город Волжский. Комсомольская улица



Город Волжский. Парк



Город Волжский. Дворец культуры



Город Волжский. Гидротехнический техникум



Волжский стадион имени Логинава Ф. Г.



Монумент в честь окончания строительства Волжской ГЭС имени XXII съезда КПСС



Торжественный пуск Волжской ГЭС имени XXII съезда КПСС 10 сентября 1961 г.

