

География ОГЭ

100БАЛЛЬНЫЙ РЕПЕТИТОР

Летняя школа - занятие 2

Задания ОГЭ ПО ТОПОКАРТЕ

Полина Белова



ПОДПИШИСЬ НА СОЦ. СЕТИ



Telegram

Связь со мной,
закрытые занятия,
презентации



ВКонтакте

Гайды и полезные
подборки



YouTube

Теория и
дополнительные
материалы

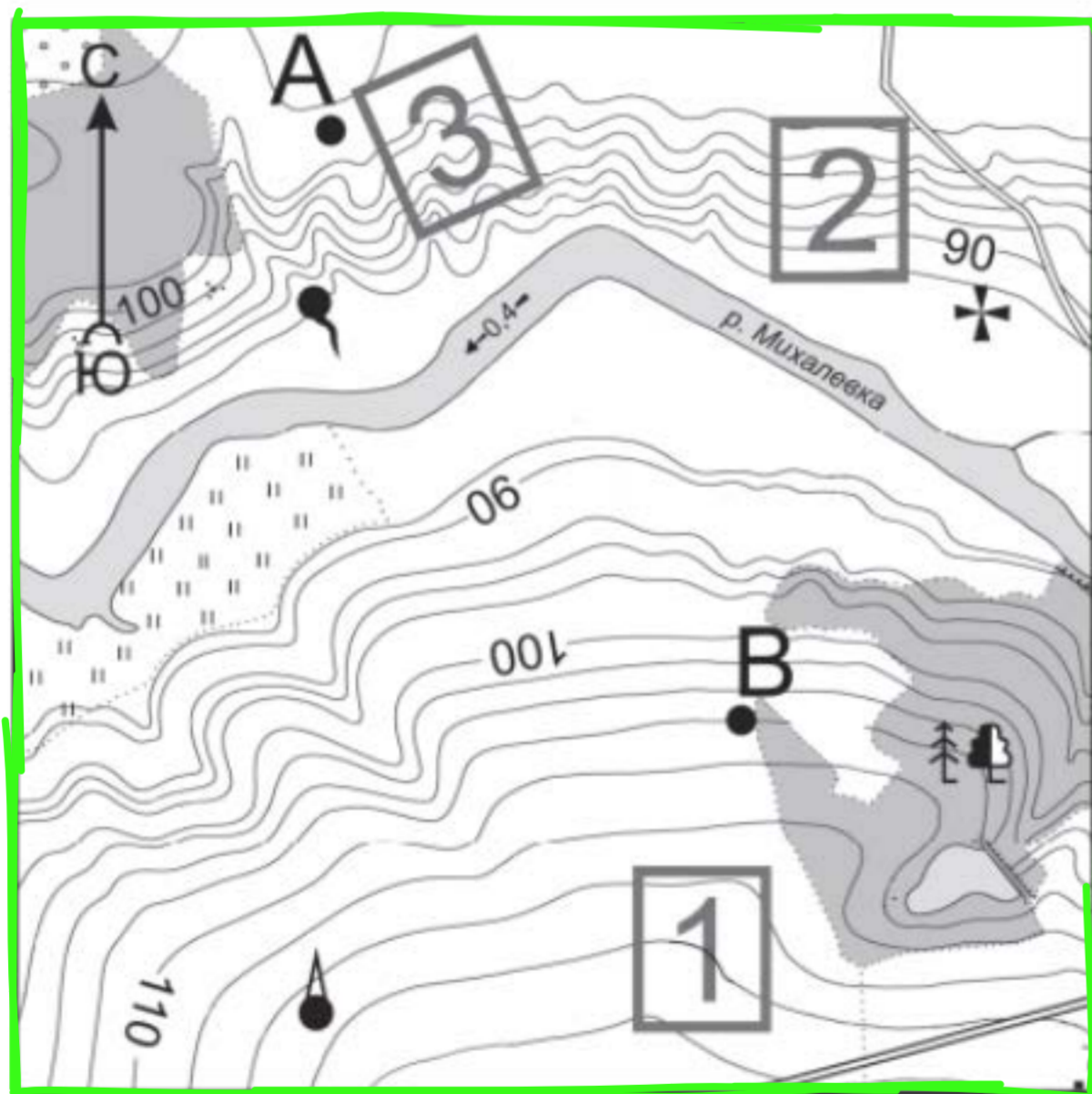
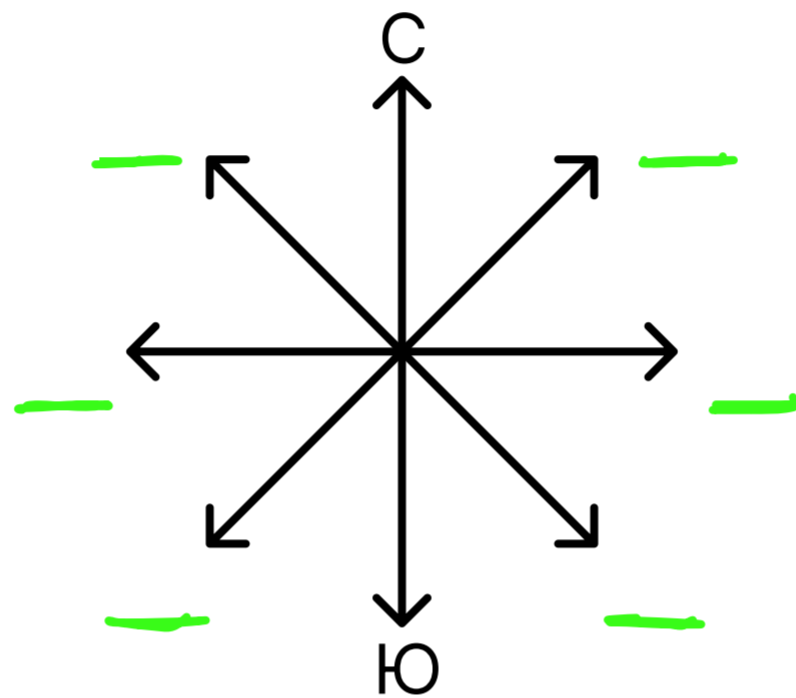
ЗАДАНИЕ 9

Текст задания из ОГЭ и карта

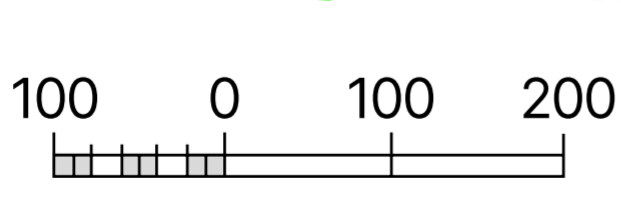
Первым делом для этого задания ищи на карте направление на **север** (стрелочка вверх) — тогда направление вниз будет указывать на **юг**.

А дальше главное не ошибиться в определении **запада** и **востока**.

Давай потренируемся в определении основных и промежуточных сторон света. Подпиши их на схеме:

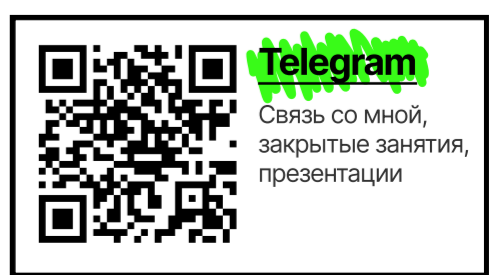


-  Башня
-  Родник
-  Церковь
-  Шоссе
-  Смешанный лес
-  Луг



Масштаб 1 : 10000
в 1 см 100 м
Горизонталы проведены через 2,5 метра

Родник находится в _____ направлении от точки В.



ЗАДАНИЕ 10

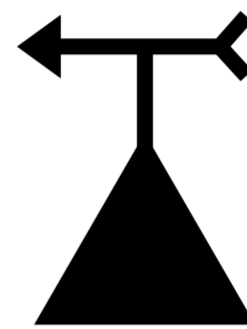
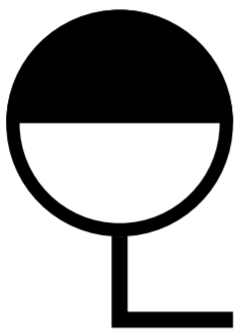
Текст задания из ОГЭ и карта

1. Чтобы верно измерить расстояние, нужно знать откуда проводить измерения.

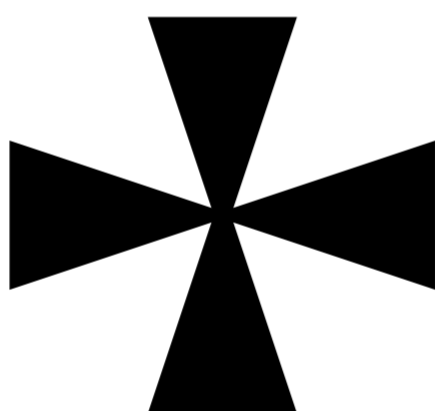
Потренируемся:

Расстояние между бензоколонкой и метеостанцией следует проводить:

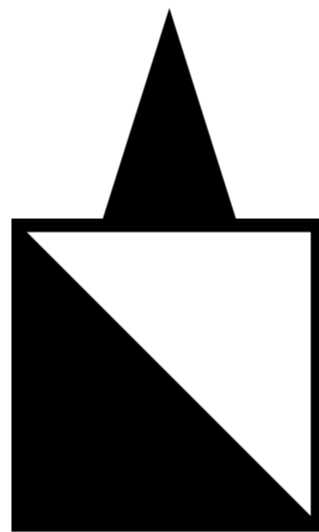
от _____ бензоколонки
до _____ метеорологической станции



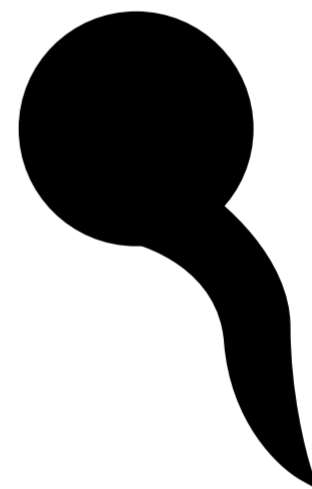
Отметь геометрические центры фигур:



Церковь



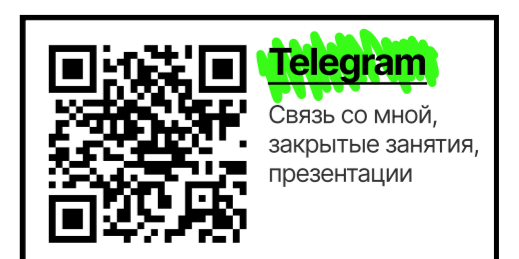
Фабрика



Родник

2. После измерения расстояния между условными знаками, важно не ошибиться при переводе сантиметров в реальное расстояние на местности.

Если между родником и домом лесника расстояние на карте 3,7 см при масштабе в 1 см 100 м, то расстояние на местности будет равно _____ м.



ЗАДАНИЕ 11

Текст задания из ОГЭ и карта

Алгоритм выполнения:

1. нужно провести _____.
2. определить высоту _____.
3. исключить профили местности, у которых _____ находятся на других высотах

Обычно после этого методом исключения остается искомый профиль местности!

4. обрати внимание, где на карте горизонтали близко друг к другу, а где они разрежены
5. если предыдущие пункты не дали ответ на вопрос, то строй профиль местности

