

Мы в Telegram

КАМЕРА МНОГОФУНКЦИОНАЛЬНАЯ
КМД-300 КМД-600Индекс: WMKMD300
WMKMD600

ФУНКЦИОНАЛЬНЫЕ ВОЗМОЖНОСТИ



Локализация источников электрических разрядов и контроль герметичности пневматических и гидравлических систем



Высокая точность измерения температуры



Акустическая решетка из 136 MEMS - микрофонов с низким уровнем шума



Высокий диапазон частот обнаружения:
2 кГц-100 кГц



Расстояние обнаружения: 0,3 ~130 метров

ПРИМЕНЕНИЕ

Камера многофункциональная серии КМД - это высокотехнологичный акустический тепловизор, предназначенный для быстрого обнаружения утечек сжатого воздуха и других газов. Уникальность устройства заключается в сочетании акустической визуализации и инфракрасной технологии, что позволяет точно локализовать утечки даже в сложных условиях. Встроенная система адаптивной фокусировки автоматически настраивает резкость изображения, используя датчики для анализа искажений.

Камеры поддерживают полноэкранный захват изображений с автоматическим отслеживанием максимальных, минимальных и центральных температур для быстрого выявления аномалий. Объекты с разными поверхностями при равной температуре излучают разное количество тепловой энергии и настройка коэффициента теплового излучения даёт учесть эту особенность и минимизировать погрешность измерения.

Функция акустического мониторинга для ультразвуковой локализации источников звука. Благодаря 136 малозумящим MEMS-микрофонам и регулируемой полосе пропускания в диапазоне от 2 до 100 кГц, прибор обеспечивает простой и эффективный способ локализации утечек воздуха под давлением в промышленных условиях или обнаружения частичных разрядов в высоковольтных системах.

ТЕХНИЧЕСКИЕ ХАРАКТЕРИСТИКИ

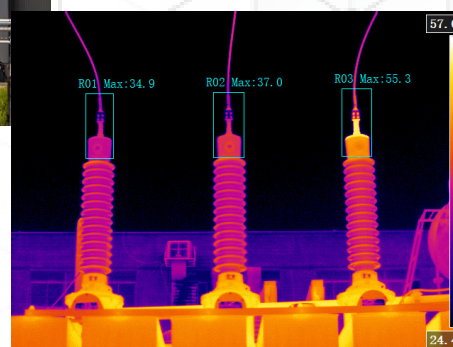
Характеристика	КМД-300	КМД-600
Тип детектора	Неохлаждаемый FPA, VOX-материал	
ИК-разрешение	384 x 288	640 x 512
Тепл.чувствительность, мК	< 40 (@ 30°C)	
Спектральный диапазон, мкм	8...14	
Стандартная линза, °	28 (доп.48/12/6)	24 (доп.48/12/6)
Пространственное разрешение (IFOV), мрад	1,30 (28°)	0,66 (24°)
	2,26 (48°)	1,39 (48°)
	0,68 (12°)	0,33 (12°)
	0,34 (6°)	0,16 (6°)
Фокус	Ручной/авто/электронный	
Мин. расстояние фокусировки, м	0,15 (28°)	0,15 (24°)
	0,15 (48°)	0,15 (48°)
	0,3 (12°)	0,3 (12°)
	1,0 (6°)	2,0 (6°)
Дисплей LCD (сенсор)	5" 800 x 480 px	5,8" 1280 x 768 px
Температура		
3 уровня темп.диапазона:		
Низкий:	-20...150°C	
Средний:	0...410°C	
Высокий:	300...2000°C	
Погрешность	±2% или 2°C и.в.	
Видимое излучение		
Камера цифровая	Встроенная 5-мегапиксельная камера со светодиодной подсветкой	
Изображение		
Палитра	10	
Режим отображения	IR/VIS/MIF/PIP/IMIX	
Лазер		
Индикация	Встроенный указатель	
Дальномер, м	40	
Измерение и анализ		
Цифровое увеличение	x2, x4, x8, x10	
Настройки измерения	10 точек/5 линий/10 областей, макс./ср./мин. температура	
Фиксация температуры	Автоопределение макс./мин.температуры на дисплее	
Коррекция измерения	Авто, основанная на входных значениях коэффициента эмиссии	
Сигнализация		
Тип	Звуковая и световая при превышении установленного порога	
Координаты измерения		
GPS	Отображение координат объектов измерения	
Акустика		
Количество микрофонов	136	
Полоса пропускания	2...100 кГц	
Расстояние	0,3...130 м	
Индикация интенсивности звука	Высокая тональность	
Режим акустического обнаружения	Режим обнаружения утечки газа	
	Режим обнаружения частичного разряда	
Частота кадров	25 Гц	
Палитра	8 гамм	
Интенсивность утечки (минимум)	0,078 л/мин при 6 Бар с расстояния 0,5 м 0,122 л/мин при 5 Бар с расстояния 1,0 м	
Диапазон интенсивности звука	Нижний предел: <-15 дБ Верхний предел: >120 дБ	
Частота дискретизации микрофона	200 кГц	
Спектр PRPD	Поддерживается	
Индикатор потерь при тучке газа	Поддерживается	
Индикатор утечки газа	Поддерживается	
Индикатор уровня утечки газа	Поддерживается	
Обнаружение частичного разряда	Поддерживается	

ТЕХНИЧЕСКИЕ ХАРАКТЕРИСТИКИ

Память	
Тип	microSD 32GB
Формат ИК-изображения	.jpg, .png
Формат изображения	.jpg
Формат ИК-видео	H.264
Голос./текст. комментарии	Поддерживаются
Передача данных	
Интерфейс	Bluetooth, WiFi, 4G, microHDMI, USB
Питание	
Тип батареи	Съемная Li-Ion 11,1 В / 2100 мАч
Время работы от АКБ	Не менее 3 часов при температуре окр. среды 25°C
Способ зарядки АКБ	Внешнее зарядное устройство
Энергосбережение	Спящий режим

КОМПЛЕКТАЦИЯ

Камера тепловизионная КМД-300/КМД-600	WMKMD300 WMKMD600
Паспорт	#
Аккумулятор Li-Ion АКЛ-2100 11,1 В 2100 мАч (2 шт)	#
Зарядное устройство для аккумуляторов T1	#
Карта памяти microSD 32 GB	#
Комплект оптических линз	#
Кейс пластиковый	#



ДОПОЛНИТЕЛЬНО

Диапазон рабочих температур, °C	-30...55
Степень защиты, согласно ГОСТ 14254-2015	IP54
Размеры, мм	192 x 116 x 173
Масса (с аккумуляторами), не более, кг	1,5