

# ВАЖНО!

Разрешено использование выкроек Wikisews:

- **для личного использования.** Запрещается передавать выкройки Wikisews и инструкции к выкройкам третьим лицам, а также размещать выкройки и инструкции в открытый доступ с использованием сети Интернет и прочих цифровых сетей. В соответствии с ч. 1 ст. 1252, ст. 1301 ГК РФ несоблюдение указанных правил является **нарушением действующего законодательства в области авторского права и влечет ответственность нарушителя.** Незаконное использование или распространение будет преследоваться в соответствии с законодательством.
- **в коммерческих целях** только при пошиве одежды на заказ, создании коллекций одежды, при условии, что выкройки используются только на производстве без последующего распространения частным лицам.

# Л И В

#vikisews

## О МОДЕЛИ

*Универсальный свитшот большого объема, прямого силуэта, слегка зауженный книзу. Длинные втачные рукава. На рукавах манжеты. Округлый вырез горловины обработан притачной бейкой. Длина свитшота до середины бедра.*



## ПРИБАВКИ НА СВОБОДУ ОБЛЕГАНИЯ В ПОЛНОЙ ВЕЛИЧИНЕ

Размер	Прибавка по груди, см	Прибавка по бедрам, см
34	19	11
36	18	10
38	18	9
40	17	8
42	16	7
44	16	6
46	14	5

## ДЛИНА СВИТШОТА, ДЛИНА РУКАВА

Рост, см	Длина свитшота по спинке с бейкой, см	Длина рукава с плечом и манжетой, см
1 (154-160)	60	74-76
2 (162-168)	62	76-78
3 (170-176)	64	79-81
4 (178-184)	67	81-83



# КАКОЙ МАТЕРИАЛ ВЫБРАТЬ?

Для пошива свитшота подойдет трикотажное полотно, которое должно обладать следующими свойствами:

- средней плотностью, мягкостью, умеренной растяжимостью, непрозрачностью;
- по волокнистому составу трикотаж может быть с содержанием натуральных (хлопок, шерсть), искусственных (вискоза), смешанных (хлопок + полиэстер, хлопок + эластан, вискоза + полиэстер) или синтетических волокон (полиэстер + эластан);

• рекомендуются следующие виды материала: футер трехниточный, футер с начесом, джерси, неопрен.

Свитшот на фото был выполнен из трехниточного футера. По составу из натуральных волокон – хлопок. Манжеты и бейка горловины выполнены из кашкорсе в тон основной ткани. Материал плотный, растяжимый.

# ОБОРУДОВАНИЕ ДЛЯ ПОШИВА

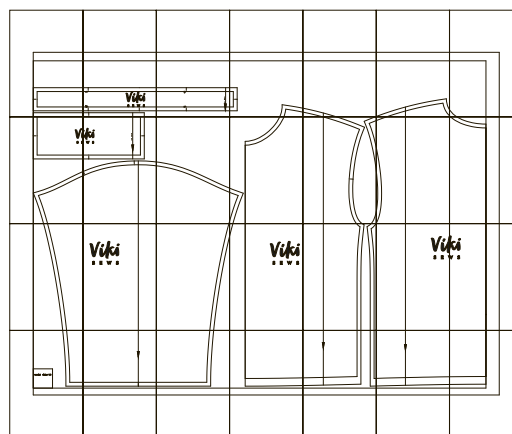
- оверлок для стачивания и обметывания припусков. Можно заменить эластичной псевдооверлочной строчкой или строчкой зигзаг на бытовой швейной машинке (ширина оверлочной строчки или зигзага 2-3 мм, длина стежка 2,5 мм);
- распошивальная машина (коверлок) для обработки низа свитшота (при отсутствии распошивальной машины низ свитшота можно обработать двойной иглой на бытовой швейной машинке);
- швейная машинка для соединения деталей.

При работе с трикотажем рекомендуется пользоваться специальными иглами для шитья трикотажа. У них шаровидное острие иглы, которое при шитье раздвигает петли трикотажа и не пробивает их.

# СХЕМА СБОРКИ РАСПЕЧАТАННОЙ ВЫКРОЙКИ

## ВАЖНО!

*Данную модель вы можете изготовить двумя вариантами:*



1. Из одного вида материала (основные детали + манжеты и бейка горловины выкраиваются из основного материала).

2. Из двух видов материала (основные детали выкраиваются из основного материала; манжеты и бейка горловины выкраиваются из дополнительного материала – кашкорсе).

Далее приведены инструкции для каждого из вариантов:



Продублировать припуски на обработку плечевых швов спинки свитшота полосками, выкроенными из дублирина. Долевая нить на полосках из дублирина проходит вдоль длинной стороны. Ширина полосок 1 см. Вместо дублирина можно использовать клеевую кромку шириной 1 см.

Для того чтобы выполнить дублирование, необходимо наложить на изнаночную сторону припуска детали полоску из дублирина (клеевой стороной вниз, она шершавая). Приутюжить дублирин.

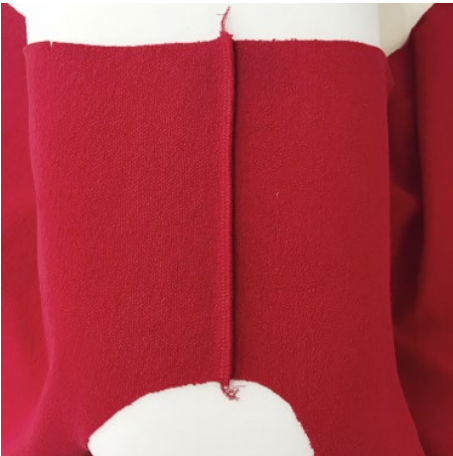
### **Важно!**

Не растягивать детали утюгом! Ваши движения должны быть припечатывающими: надавить утюгом на материал, выдержать несколько секунд, переставить на другой участок детали.

Оставить деталь на ровной жесткой поверхности на 15 минут для остывания и застывания.

Вы можете использовать хлопковый проутюжильник (марлю), чтобы не испачкать утюг клеем.

Сложить детали переда и спинки лицом к лицу по плечевым срезам. Сколоть, сметать и стачать на оверлоке, прокладывая стачивающе-обметочную строчку по припускам со стороны переда.



Выполнить влажно-тепловую обработку (далее – ВТО) плечевых швов на универсальной колодке, первоначально приутюжив их, а затем заутюжив припуски в сторону спинки.



Детали рукавов поочередно приложить к открытым проймам свитшота лицевыми сторонами внутрь, совмещая при этом метку оката рукава с плечевым швом и контрольные метки пройм. Вколоть рукав булавками и вметать.

Втачать поочередно рукава в проймы, прокладывая стачивающе-обметочные строчки на оверлоке со стороны изделия.