

# ВАЖНО!

Разрешено использование выкроек Vikisews:

- **для личного использования.** Запрещается передавать выкройки Vikisews и инструкции к выкройкам третьим лицам, а также размещать выкройки и инструкции в открытый доступ с использованием сети Интернет и прочих цифровых сетей. В соответствии с ч. 1 ст. 1252, ст. 1301 ГК РФ несоблюдение указанных правил является **нарушением действующего законодательства в области авторского права и влечет ответственность нарушителя.** Незаконное использование или распространение будет преследоваться в соответствии с законодательством.

- **в коммерческих целях** только при пошиве одежды на заказ, создании коллекций одежды, при условии, что выкройки используются только на производстве без последующего распространения частным лицам.

## Э М И

#vikisews

## О МОДЕЛИ

*Прямые брюки умеренного объема, с контрастными боковыми вставками (лампа-сами), на притачном поясе-резинке, в пояс вставлен шнурок. Карманы с отрезным бочком.*



## ПРИБАВКИ НА СВОБОДУ ОБЛЕГАННЯ В ПОЛНОЙ ВЕЛИЧИНЕ

Размер	Прибавка по талии, см	Прибавка по бедрам, см
34	11	6
36	11	6
38	10	6
40	9	5
42	7	5
44	7	5
46	7	5

## ДЛИНА БРЮК

Рост, см	Длина брюк, см
1 (154-160)	100-102
2 (162-168)	104-106
3 (170-176)	109-110
4 (178-184)	113-114

## ВАЖНО!

*Верхний край брюк занижен на 5 см от естественной линии талии.*

# КАКОЙ МАТЕРИАЛ ВЫБРАТЬ?

Для пошива брюк подойдет трикотажное полотно, которое должно обладать следующими свойствами:

- средней плотностью, мягкостью, умеренной растяжимостью, непрозрачностью;
- по волокнистому составу трикотаж может быть с содержанием натуральных (хлопок, шерсть), искусственных (вискоза), смешанных (хлопок + полиэстер, хлопок + эластан, вискоза + полиэстер) или синтетических волокон (полиэстер + эластан);
- рекомендуются следующие виды материала: футер трехниточный, футер с начесом, джерси, неопрен.

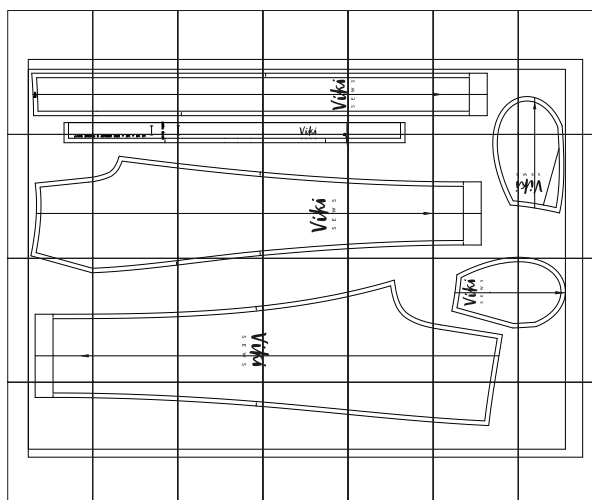
Брюки на фото были выполнены из трехниточного футера. По составу из натуральных волокон – хлопок. Пояс выполнен из кашкорсе в тон основного полотна. Материал плотный, растяжимый.

## ОБОРУДОВАНИЕ ДЛЯ ПОШИВА

- оверлок для стачивания и обметывания припусков. Можно заменить эластичной псевдооверлочной строчкой или строчкой зигзаг на бытовой швейной машинке (ширина оверлочной строчки или зигзага 2-3 мм, длина стежка 2,5 мм);
- распошивальная машина (коверлок) для обработки низа свитшота (при отсутствии распошивальной машины низ свитшота можно обработать двойной иглой на бытовой швейной машинке);
- швейная машинка для соединения деталей.

При работе с трикотажем рекомендуется пользоваться специальными иглами для шитья трикотажа. У них шаровидное острие иглы, которое при шитье раздвигает петли трикотажа и не пробивает их.

## СХЕМА СБОРКИ РАСПЕЧАТАННОЙ ВЫКРОЙКИ



## ВАЖНО!

*Данную модель вы можете изготовить двумя вариантами:*

1. Пояс выкраивается из основного материала.
2. Пояс выкраивается из дополнительной ткани – кашкорсе.

Далее приведены инструкции для каждого из вариантов.



Продублировать вход в карман на передних половинках брюк. Для этого необходимо выкроить из дублирина полоски шириной 1,5 см и длиной, равной длине дублируемого участка, долевая нить на полосках проходит вдоль длинной стороны.

Для того чтобы выполнить дублирование, наложите полоску дублирина клеевой стороной вниз на изнаночную сторону основной детали и приутюжьте.

При дублировании важно не растягивать детали утюгом. Ваши движения должны быть припечатывающими: надавить утюгом на материал, выдержать несколько секунд, переставить на другой участок детали. Вы можете использовать хлопковый проутюжильник, чтобы не испачкать утюг.



Сложить мешковину кармана с передней половинкой брюк лицом к лицу, уравнивая края входа в карман. Мешковину кармана приметать и притачать на швейной машинке.

Подрезать припуск шва притачивания мешковины кармана по передней половинке брюк на 0,5 см от края.

Отвернуть мешковину кармана на изнаночную сторону передней половинки брюк, выметать вход в карман ручными стежками, сформировать красивый ровный край входа в карман.

Шов притачивания приутюжить.



Проложить отделочно-закрепляющую строчку по краю входа в карман на расстоянии 0,5 см от края. Ширина стежка 3 мм.



Сложить бочок с мешковиной кармана лицом к лицу, сколоть детали по периметру кармана.

Проложить стачивающе-обметочную строчку на оверлоке по припуску со стороны бочка кармана.