

# ОТ СОЗДАТЕЛЬНИЦЫ БРЕНДА #VIKISEWS

---

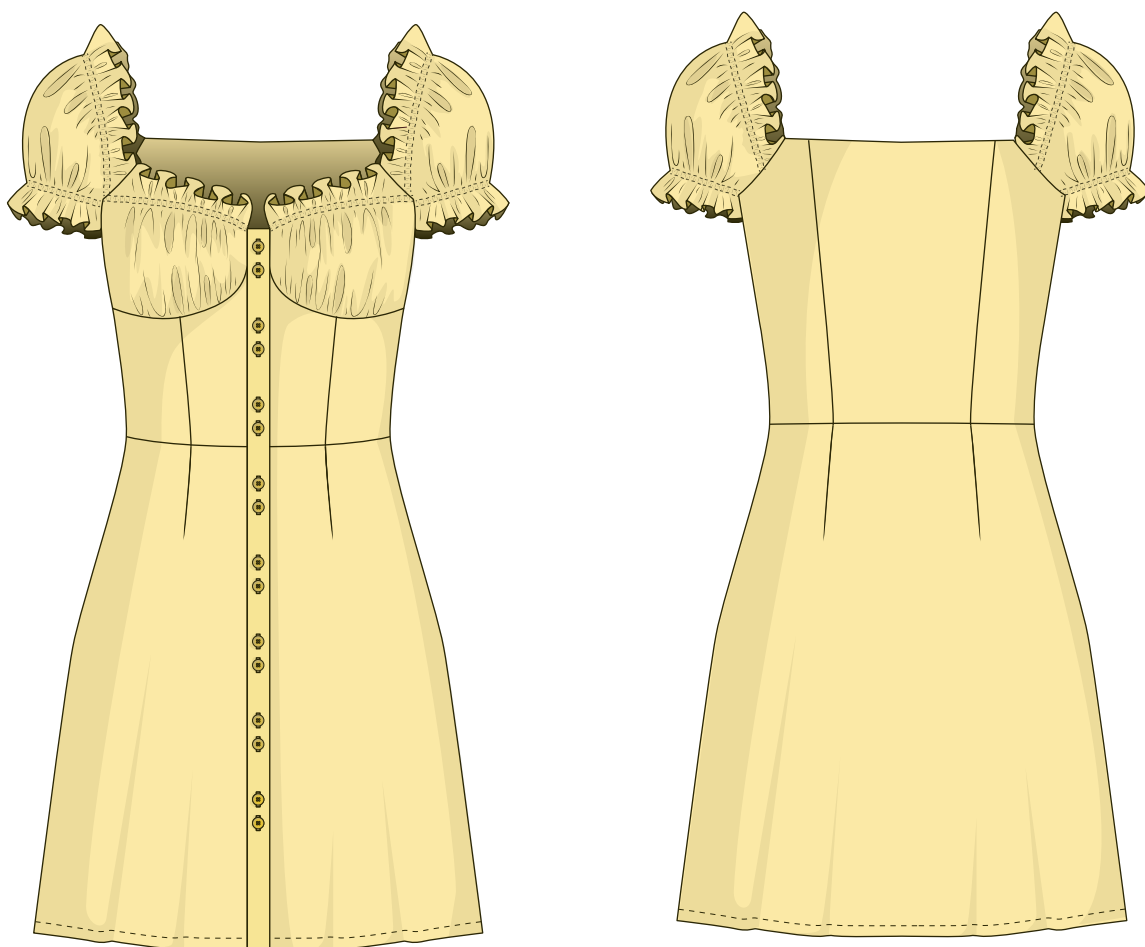


В 2016 году, когда я работала над своей первой инструкцией по пошиву, старалась написать ее так, чтобы даже новичок смог разобраться и сшить свое первое изделие. С инструкций и начался бренд Vikisews, его идея и миссия. Мне хотелось создавать современные выкройки с максимально подробным и понятным описанием пошива.

С каждым выпуском коллекции мы улучшаем наши инструкции: добавляем детали, убираем лишнее. Прежде чем они попадают к вам, на протяжении нескольких недель наши технологи, корректоры, редакторы трудятся над каждым словом и фотографией. Вы можете сложить несколько инструкций вместе, и из них получится настольная книга по пошиву, которая поможет вам шить самые разные вещи любой сложности.

И мне будет приятно, если эти инструкции помогут взрастить маленькое хобби в дело жизни. Получайте удовольствие от процесса. Создавайте свой идеальный эффективный гардероб. Носите эти вещи долго и с гордостью.

Если у вас останутся вопросы, пишите на почту [info@vikisews.com](mailto:info@vikisews.com). Мы всегда поможем.



## О МОДЕЛИ АЛЕКСИЯ

---

Платье малого объема, приталенного силуэта. Отрезное по линии талии. На полочках сверху отрезная кокетка. По низу кокетки – сборка. Талиевые вытачки переведены в рельеф. По верхнему краю кокетки кулилка, в которую продета эластичная тесьма. По спинке вертикальные рельефы. Застежка платья центральная с притачными планками на обметанные петли и пуговицы. Рукав полуреглан, короткий, объемный. По верху и низу рукава пришиты кулиски, в которые продета эластичная тесьма. Верхний срез кокетки, верхний и нижний срезы рукава обработаны ролевым швом. Нижняя часть платья слегка расширена книзу. Вырез горловины платья на полочке и спинке глубокий и расширенный. Длина изделия выше колена.



## ВАЖНО!

---

Разрешено использование выкроек Vikisews:

- для личного использования. Запрещается передавать выкройки Vikisews и инструкции к выкройкам третьим лицам, а также размещать выкройки и инструкции в открытый доступ с использованием сети Интернет и прочих цифровых сетей. В соответствии с ч. 1 ст. 1252, ст. 1301 ГК РФ несоблюдение указанных правил является нарушением действующего законодательства в области авторского права и влечет ответственность нарушителя. Незаконное использование или распространение будет преследоваться в соответствии с законодательством.
- в коммерческих целях только при пошиве одежды на заказ, создании коллекций одежды, при условии, что выкройки используются только на производстве без последующего распространения частным лицам.

# ПРИБАВКИ НА СВОБОДУ ОБЛЕГАННЯ В ПОЛНОЇ ВЕЛИЧИНЕ

Прибавка по груди, см	Прибавка по талії, см	Прибавка по бедрам, см	Прибавка к обхвату плеча, см
4,1-4,7	4,1-4,2	7,3-7,8	30,8-31,8

## ДЛИНА ИЗДЕЛИЯ, ДЛИНА РУКАВА

Рост, см	Длина изделия по спинке от талии, см	Длина рукава с частью плеча, см
1 (154-160)	42,2	19,1-23,8
2 (162-168)	46,2	20,1-23,9
3 (170-176)	50,2	21,1-24,3
4 (178-184)	54,2	21,6-25,0

## КАКОЙ МАТЕРИАЛ ВЫБРАТЬ?

Для пошива изделия подойдут материалы плательной группы, обладающие следующими свойствами:

- легкие, пластичные, гигроскопичные, мягкие, нерастяжимые или малорастяжимые, непрозрачные;
- по волокнистому составу материал может быть с содержанием натуральных (шелк, хлопок), искусственных (вискоза), смешанных волокон (хлопок + вискоза и пр.);
- рекомендуются следующие виды материалов: плательная вискоза, плательная тонкая джинсовая ткань, штапель, сорочечная, ситец, искусственный шелк, натуральный шелк.

**Внимание!** Не рекомендуются сильно растяжимые (трикотажное полотно) и тонкие прозрачные материалы (шифон, органза, эластичное кружево).

Изделие на фото выполнено из плательной вискозы. Материал умеренно плотный, пластичный, мягкий, малорастяжимый. По составу вискоза 100%.

# РАСХОД

**ВАЖНО!** При покупке учитывайте, что материал может дать усадку, поэтому берите с запасом 5%.

1. Основной материал при ширине 120 см для раскроя в одном направлении, метры

Рост, см	Размер 34	Размер 36	Размер 38	Размер 40	Размер 42	Размер 44	Размер 46	Размер 48	Размер 50	Размер 52
1 (154-160)	1,35	1,35	1,35	1,45	1,45	1,45	1,5	1,6	1,65	1,65
2 (162-168)	1,4	1,4	1,4	1,5	1,5	1,5	1,55	1,65	1,7	1,7
3 (170-176)	1,45	1,45	1,45	1,55	1,55	1,55	1,6	1,7	1,8	1,8
4 (178-184)	1,55	1,55	1,55	1,65	1,65	1,65	1,7	1,8	1,85	1,85

Основной материал при ширине 140 см для раскроя в одном направлении, метры

Рост, см	Размер 34	Размер 36	Размер 38	Размер 40	Размер 42	Размер 44	Размер 46	Размер 48	Размер 50	Размер 52
1 (154-160)	1	1,05	1,1	1,1	1,3	1,35	1,35	1,4	1,5	1,5
2 (162-168)	1,1	1,1	1,15	1,15	1,35	1,4	1,4	1,45	1,55	1,55
3 (170-176)	1,15	1,15	1,2	1,2	1,45	1,45	1,45	1,5	1,65	1,65
4 (178-184)	1,2	1,2	1,25	1,25	1,5	1,55	1,55	1,6	1,7	1,7

2. Эластичная тесьма, шириной 0,5 - 1 см, сантиметры

Рост, см	Размер 34	Размер 36	Размер 38	Размер 40	Размер 42	Размер 44	Размер 46	Размер 48	Размер 50	Размер 52
1 (154-160)	120	125	130	135	140	150	150	155	160	165
2 (162-168)	120	130	130	140	140	150	150	155	160	165
3 (170-176)	120	130	135	140	140	150	155	155	160	165
4 (178-184)	125	135	135	140	145	150	155	160	165	165

3. Тонкий дублерин на трикотажной или тканевой основе при ширине 140 см

Рост, см	Размер 34	Размер 36	Размер 38	Размер 40	Размер 42	Размер 44	Размер 46	Размер 48	Размер 50	Размер 52
1 (154-160)	0,65	0,7	0,7	0,7	0,7	0,7	0,7	0,7	0,7	0,7
2 (162-168)	0,7	0,75	0,75	0,75	0,75	0,75	0,75	0,75	0,75	0,75
3 (170-176)	0,75	0,75	0,75	0,8	0,8	0,8	0,8	0,8	0,8	0,8
4 (178-184)	0,8	0,8	0,8	0,85	0,85	0,85	0,85	0,85	0,85	0,85

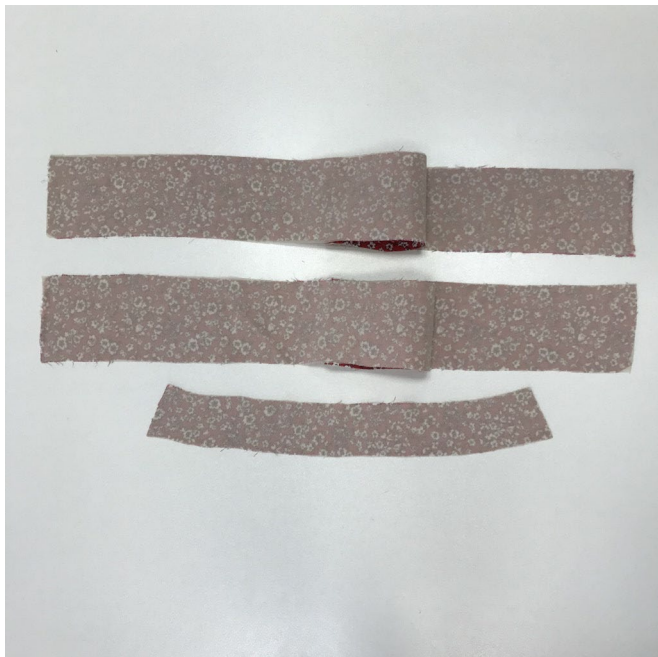
4. Пуговицы диаметром 0,8-1 см – 16 шт.

5. Нитки в тон материала – 5 катушек (1 катушка на швейную машинку + 4 катушки на оверлок).

## ОБОРУДОВАНИЕ И ПРИСПОСОБЛЕНИЯ

- швейная машинка для соединения деталей;
- оверлок для обметывания припусков швов. Можно заменить эластичной псевдооверлочной строчкой или строчкой зигзаг на бытовой швейной машинке (ширина оверлочной строчки или зигзага 2-3 мм, длина стежка 2,5 мм);
- лапка на швейную машинку для обметывания петель;
- приспособление для вдевания эластичной тесьмы (можно заменить булавкой).

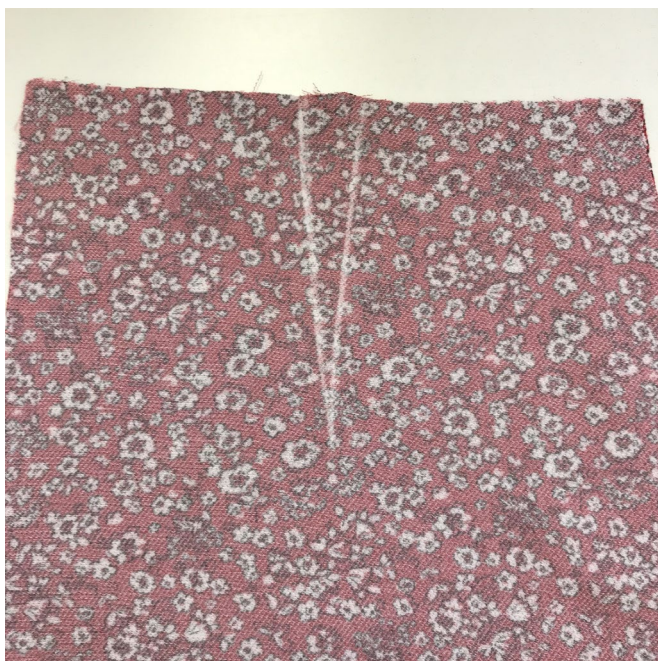




Полностью продублировать детали платья:

- планка – 2 детали;
- обтачка спинки – 1 деталь со сгибом;

Для того чтобы выполнить дублирование, сложите основную деталь (или участок на основной детали) изнанкой к клеевой стороне детали из дублирина и приутюжьте. Не растягивайте детали утюгом. Ваши движения должны быть припечатывающими: надавить утюгом на ткань, выдержать несколько секунд, переставить на другой участок детали. Вы можете использовать хлопковый проутюжильник, чтобы не испачкать утюг. Оставьте деталь на ровной жесткой поверхности на 15 минут для остывания и застывания.



На изнаночной стороне нижних частей полочки и спинки наметить вытачки (перенести с лекал).