

О МОДЕЛИ ОНОР

Выкройка рукавиц на утеплителе умеренного объема. На уровне запястья с внутренней стороны вставлена резинка. Длина выше запястья.



ВАЖНО!

Разрешено использование выкроек Vikisews:

- для личного использования. Запрещается передавать выкройки Vikisews и инструкции к выкройкам третьим лицам, а также размещать выкройки и инструкции в открытый доступ с использованием сети Интернет и прочих цифровых сетей. В соответствии с ч. 1 ст. 1252, ст. 1301 ГК РФ несоблюдение указанных правил является нарушением действующего законодательства в области авторского права и влечет ответственность нарушителя. Незаконное использование или распространение будет преследоваться в соответствии с законодательством.

- в коммерческих целях только при пошиве одежды на заказ, создании коллекций одежды, при условии, что выкройки используются только на производстве без последующего распространения частным лицам.

КАКОЙ МАТЕРИАЛ ВЫБРАТЬ?

Для пошива рукавиц подойдут материалы плащево-курточной группы, обладающие следующими свойствами:

- умеренно плотные, пластичные, мягкие, нерастяжимые, непрозрачные, ветро- и водонепроницаемые;
- по волокистому составу материал может быть с содержанием натуральных (хлопок), искусственных (вискоза, ацетат), смешанных (хлопок + полиэстер и пр.) и синтетических волокон (полиэстер, полиэстер + эластан, лавсан);
- рекомендуются следующие виды материалов: курточные материалы, смесовая плащевая ткань, дюспо, твил, таффета, таслан и др.

Внимание! Не рекомендуются сильно растяжимые (трикотажное полотно) и тонкие прозрачные материалы.

Для подкладки изделия рекомендуются подкладочные материалы из искусственных (вискоза), смешанных (вискоза + эластан, вискоза + полиэстер) или синтетических волокон (полиэстер, полиэстер + эластан).

В качестве утеплителя рекомендуются альполюкс, изософт, тинсулейт, синтепон 100 г/м².

Рукавицы на фото выполнены из курточного материала (полиэстер 100%). Материал умеренно плотный, мягкий, водонепроницаемый. Подкладка выполнена из подкладочного материала, по составу вискоза (45%) + полиэстер (55%). Утеплитель альполюкс 100 г/м².

РАСХОД

1. Основной материал при ширине 140 см, метры:

Рост, см	98-104	110-116	122	128	134	140	146	152	158
Расход	0,24	0,25	0,27	0,28	0,29	0,31	0,32	0,33	0,35

2. Подкладочный материал при ширине 140 см, метры:

Рост, см	98-104	110-116	122	128	134	140	146	152	158
Расход	0,21	0,22	0,24	0,25	0,26	0,28	0,29	0,3	0,32

3. Утеплитель альполюкс при ширине 150 см, метры:

Рост, см	98-104	110-116	122	128	134	140	146	152	158
Расход	0,12	0,13	0,13	0,13	0,15	0,23	0,24	0,25	0,26

ВАЖНО! При покупке учитывайте, что материал может дать усадку, поэтому берите с запасом 5%.

4. Эластичная тесьма (резинка) шириной 1 см:

Рост, см	98-104	110-116	122	128	134	140	146	152	158
Расход, см	13,8	14,2	14,8	14,8	15,2	15,8	16,2	16,6	17,4

ОБОРУДОВАНИЕ И ПРИСПОСОБЛЕНИЯ

- швейная машинка для соединения деталей;
- лапка на швейную машинку с ограничителем (по желанию).

ДЕТАЛИ КРОЯ

1. Из основного материала:

- нижняя внутренняя часть – 2 детали;
- верхняя внутренняя часть – 2 детали;
- внешняя часть – 2 детали.

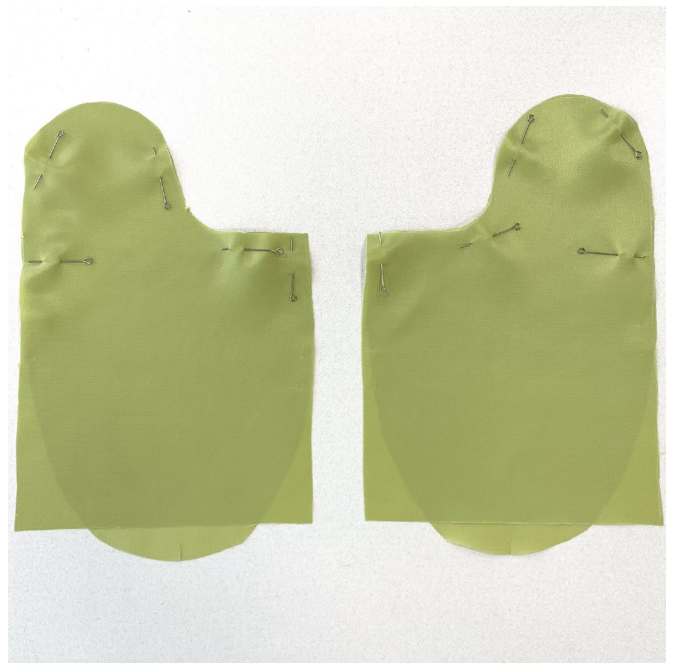
2. Из подкладочного материала:

- нижняя внутренняя часть – 2 детали;
- верхняя внутренняя часть – 2 детали;
- внешняя часть – 2 детали.

ВАЖНО! Не забудьте перенести все контрольные надсечки с выкройки на материал.

3. Из утеплителя альполюкс 200:

- нижняя внутренняя часть – 2 детали;
- верхняя внутренняя часть – 2 детали;
- внешняя часть – 2 детали.



Детали верхней внутренней части и нижней внутренней части из основного материала сложить лицом к лицу, сколоть, стачать на швейной машинке, как показано на фото. То же самое проделать с подкладкой.



Шов приутюжить.