



## О МОДЕЛИ СИБИЛ

---

Выкройка однобортного тренчкота большого объема, прямого силуэта на частичной подкладке. Воротник и манжеты выполнены из отделочного материала. Воротник отложной на отрезной стойке. На полочках в верхней части притачные кокетки. По полочкам и спинке есть горизонтальный подрез ниже уровня талии. Застежка центральная супатная, на петли и пуговицы. Справа в верхней части застежки расположена отлетная фигурная деталь с дополнительной петлей, которая застегивается на пуговицу на левой полочке. На левой полочке сверху накладной карман, на обеих полочках ниже уровня горизонтального подреза – два больших накладных кармана. На спинке в нижней части среднего шва высокая шлица. Рукав длинный рубашечного покроя, одношовный, у проймы расширенный, книзу зауженный. Рукав заканчивается притачной манжетой из отделочного материала. По низу рукава проходит горизонтальная пата, которая втачена в шов рукава, продета в хлястик, образованный другой вертикальной патой рукава, и застегнута на петлю и пуговицу. Вертикальная пата рукава расположена по внешней стороне рукава от шва втачивания манжеты до плечевого шва, где застегивается на петлю и пуговицу. В трех местах вертикальная пата закреплена отделочной строчкой на рукав. Талия фиксируется съемным поясом, который вдевается в шлевки, расположенные в боковых швах тренчкота. По карманам, кокеткам, подрезу, бортам, супатной застежке, патам рукава, шлевкам, поясу, низу изделия проложена отделочная строчка. Длина изделия ниже середины икр.



## ВАЖНО!

---

Разрешено использование выкроек Vikisews:

- для личного использования. Запрещается передавать выкройки Vikisews и инструкции к выкройкам третьим лицам, а также размещать выкройки и инструкции в открытый доступ с использованием сети Интернет и прочих цифровых сетей. В соответствии с ч. 1 ст. 1252, ст. 1301 ГК РФ несоблюдение указанных правил является нарушением действующего законодательства в области авторского права и влечет ответственность нарушителя. Незаконное использование или распространение будет преследоваться в соответствии с законодательством.

- в коммерческих целях только при пошиве одежды на заказ, создании коллекций одежды, при условии, что выкройки используются только на производстве без последующего распространения частным лицам.

# ПРИБАВКИ НА СВОБОДУ ОБЛЕГАННЯ В ПОЛНОЇ ВЕЛИЧИНЕ

Прибавка по груди, см	Прибавка по талії, см	Прибавка по бедрам, см	Прибавка к обхвату плеча, см
23,5	48,5	28	18,5-22,5

## ДЛИНА ИЗДЕЛИЯ, ДЛИНА РУКАВА

Рост, см	Длина изделия по среднему шву спинки, см	Длина рукава с шириной плеча и манжетой, см
1 (154-160)	117,5	73,5-74,1
2 (162-168)	121,5	76,1-76,5
3 (170-176)	125,5	77,9-78,3
4 (178-184)	129,5	80,1-80,5

## КАКОЙ МАТЕРИАЛ ВЫБРАТЬ?

Для пошива изделия подойдут материалы плащевой или курточной группы, обладающие следующими свойствами:

- умеренно плотные, пластичные, гигроскопичные, мягкие, нерастяжимые или малорастяжимые, ветро- и водонепроницаемые;
- по волокнистому составу материал может быть с содержанием натуральных (шерсть, шелк, хлопок), искусственных (вискоза), смешанных (шерсть + полиэстер, хлопок + лавсан (полиэфир) и пр.) и синтетических волокон (полиэстер, лавсан + полиэстер);
- рекомендуются следующие виды материалов: хлопковый габардин, в т.ч. с водоотталкивающим эффектом, смесовые плащевые материалы.

**Внимание!** Не рекомендуются сильно растяжимые (трикотажное полотно), рыхлые и тонкие прозрачные материалы (шифон, органза, эластичное кружево).

Для подкладки изделия рекомендуются подкладочные материалы из искусственных (вискоза), смешанных (вискоза + эластан; вискоза + полиэстер) или синтетических волокон (полиэстер; полиэстер + эластан).

Для воротника и манжет рекомендуются трикотажные «вязаные» в виде резинки полотна типа кашкорсе или рибаны.

Изделие на фото выполнено из плащевой ткани с водоотталкивающей пропиткой. Материал умеренно плотный, пластичный, мягкий, нерастяжимый. По составу из смешанных волокон: хлопок 97 % и спандекс 3 %.

Подкладка выполнена из подкладочного материала, по составу: 45 % вискоза + 55 % п/э.

Воротник и манжеты выполнены из кашкорсе, по составу: 98 % хлопок + 2 % спандекс.

## РАСХОД

1. Основной материал при ширине 140 см для раскроя в одном направлении, метры:

Рост, см	Размер				
	34	36	38	40-44	46
1 (154-160)	2,65	2,65	3	3	3,1
2 (162-168)	2,7	2,7	3,1	3,1	3,2
3 (170-176)	2,75	2,75	3,2	3,2	3,3
4 (178-184)	2,85	3,3	3,3	3,4	3,4

2. Подкладочный материал при ширине 140 см, метры:

Рост, см	Размер					
	34-36	38	40	42	44	46
1 (154-160)	1,3	1,3	1,3	1,35	1,4	1,55
2 (162-168)	1,3	1,3	1,3	1,4	1,45	1,6
3 (170-176)	1,3	1,35	1,4	1,45	1,5	1,65
4 (178-184)	1,3	1,4	1,45	1,5	1,5	1,7

3. Дублерин на трикотажной или тканевой основе при ширине 140 см для всех ростов, метры:

Размер						
34	36	38	40	42	44	46
1,7	1,75	1,80	1,85	1,85	1,9	1,95

**ВАЖНО!** При покупке учитывайте, что материал может дать усадку, поэтому берите с запасом 5%.

4. Дополнительный материал (кашкорсе или рибана для воротника и манжет) при ширине 120 см для всех размеров всех ростов – 0,35 м.

5. Бязь для плечевых накладок при ширине 140 см для всех размеров всех ростов – 0,3 м.
6. Синтепон для плечевых накладок при ширине 140 см для всех размеров всех ростов – 0,3 м.
7. Пуговицы диаметром 2-2,5 см – 10 шт.
8. Нитки в тон материала – 2 катушки.
9. Нитки для отделочной строчки в тон материала (к примеру, Madeira №35) – 2 катушки.

## ОБОРУДОВАНИЕ И ПРИСПОСОБЛЕНИЯ

- швейная машинка для соединения деталей;
- лапка на швейную машинку для обметывания петель;
- лапка на швейную машинку с ограничителем (по желанию);
- приспособление для изготовления косой бейки (по желанию).

## ДЕТАЛИ КРОЯ

### 1. Из основного материала:

- полочка верхняя часть – 2 детали;
- полочка нижняя часть – 2 детали;
- спинка верхняя часть – 2 детали;
- спинка нижняя часть – 2 детали;
- рукав – 2 детали;
- кокетка полочки – 2 детали;
- отлетная деталь полочки – 2 детали;
- подборт левый – 1 деталь;
- подборт правый – 1 деталь;
- стойка воротника – 2 детали;
- карман верхний – 1 деталь;
- карман нижний – 2 детали;
- обтачка горловины спинки – 1 деталь со сгибом;
- пата рукава вертикальная – 4 детали;
- пата рукава горизонтальная – 4 детали;
- пояс – 1 деталь со сгибом;
- шлевка – 1 деталь.

### 2. Из дополнительного материала (кашкорсе, рибана):

- воротник верхний – 1 деталь со сгибом;
- воротник нижний – 1 деталь со сгибом;
- манжета – 2 детали.

### 3. Из подкладочного материала:

- подкладка полочки – 2 детали;
- подкладка спинки – 2 детали;
- подкладка рукава – 2 детали;
- планка застежки (грязным краем) – 2 детали.

**ВАЖНО!** Не забудьте перенести все контрольные надсечки с выкройки на материал.

### 4. Из дублирина:

- подборт правый – 1 деталь;
- подборт левый – 1 деталь;
- кокетка полочки – 2 детали;
- отлетная деталь полочки – 1 деталь;
- воротник верхний – 1 деталь со сгибом;
- воротник нижний – 1 деталь со сгибом;
- пояс – 1 деталь со сгибом;
- пата рукава горизонтальная – 2 детали;
- пата рукава вертикальная – 2 детали;
- стойка воротника – 1 деталь со сгибом;
- обтачка горловины спинки – 1 деталь со сгибом.

## 5. Из бязи:

- плечевая накладка 1 – 4 детали;
- плечевая накладка 5 – 2 детали.

## 6. Из утеплителя:

- плечевая накладка 1 – 4 детали;
- плечевая накладка 2 – 2 детали;
- плечевая накладка 3 – 2 детали;
- плечевая накладка 4 – 2 детали.

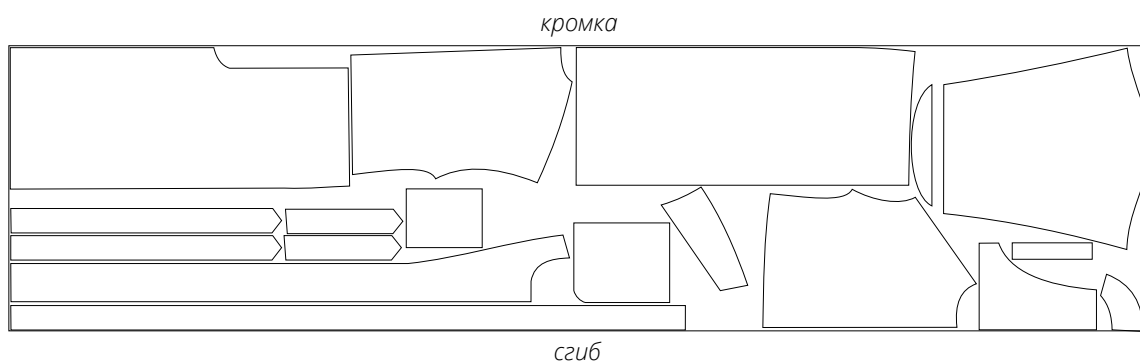
# ПРИПУСКИ

Детали выкройки уже включают в себя припуски:

- по линии низа изделия – 4 см;
- по низу подбортов – 4 см;
- по всем остальным срезам – 1 см.

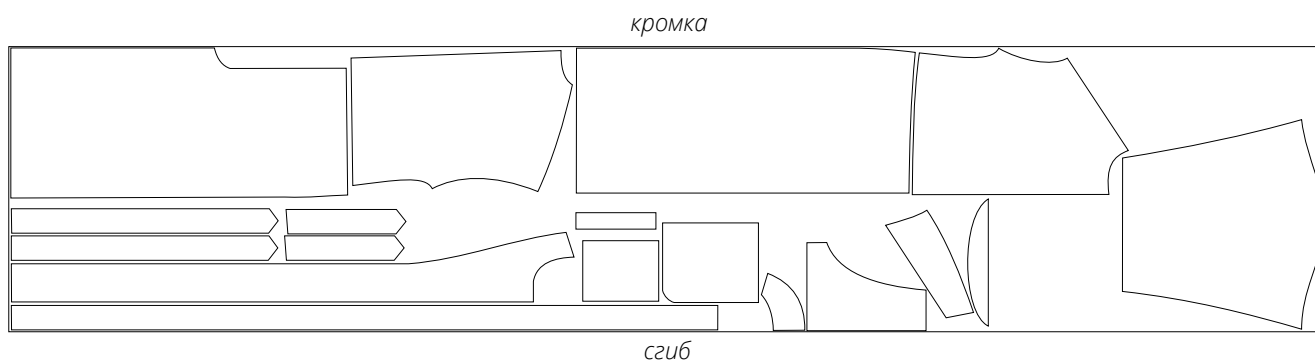
Учитывайте это при раскладке деталей на материале.

План раскладки выкройки на основном материале шириной 140 см для раскроя в сгиб для 34 размера всех ростов в одном направлении



**Внимание!** Деталь шлевки выкраивается в разворот на оставшемся отрезе материала.

План раскладки выкройки на основном материале шириной 140 см для раскроя в сгиб для 36-38 размеров всех ростов в одном направлении



**Внимание!** Деталь шлевки выкраивается в разворот на оставшемся отрезе материала.



#### Продублировать полностью:

- воротник верхний – 1 деталь;
- воротник нижний – 1 деталь;
- стойка воротника – 2 детали;
- кокетка полочки – 2 детали;
- обтачка горловины спинки – 1 деталь;
- отлетная деталь полочки – 1 деталь;
- пата рукава вертикальная – 2 детали;
- пата рукава горизонтальная – 2 детали;
- подборт – 2 детали;
- пояс – 1 деталь.

Для того чтобы выполнить дублирование, сложите основную деталь (или участок на основной детали) изнанкой к клеевой стороне детали из дублирина и приутюжьте.

Не растягивайте детали утюгом. Ваши движения должны быть припечатывающими: надавить утюгом на ткань, выдержать несколько секунд, переставить на другой участок детали. Вы можете использовать хлопковый проутюжильник, чтобы не испачкать утюг. Оставьте деталь на ровной жесткой поверхности на 15 минут для остывания и застывания.



На детали полочки, спинки и рукава ручным стежком нанести основные конструктивные линии:

- середина полочки;
- линия перегиба лацкана;
- линия подгибки низа изделия и рукава;
- шлицы.

