

ОТ СОЗДАТЕЛЬНИЦЫ БРЕНДА #VIKISEWS



В 2016 году, когда я работала над своей первой инструкцией по пошиву, старалась написать ее так, чтобы даже новичок смог разобраться и сшить свое первое изделие. С инструкций и начался бренд Vikisews, его идея и миссия. Мне хотелось создавать современные выкройки с максимально подробным и понятным описанием пошива.

С каждым выпуском коллекции мы улучшаем наши инструкции: добавляем детали, убираем лишнее. Прежде чем они попадают к вам, на протяжении нескольких недель наши технологи, корректоры, редакторы трудятся над каждым словом и фотографией. Вы можете сложить несколько инструкций вместе, и из них получится настольная книга по пошиву, которая поможет вам шить самые разные вещи любой сложности.

И мне будет приятно, если эти инструкции помогут взрастить маленькое хобби в дело жизни. Получайте удовольствие от процесса. Создавайте свой идеальный эффективный гардероб. Носите эти вещи долго и с гордостью.

Если у вас останутся вопросы, пишите на почту info@vikisews.com. Мы всегда поможем.



О МОДЕЛИ АЛАН

Выкройка лонгслива полуприлегающего силуэта, малого объема. Горловина округлой формы, обработана бейкой. Застежка поло на обметанные петли и пуговицы. Длина лонгслива ниже линии бедер.



ВАЖНО!

Разрешено использование выкроек Vikisews:

- для личного использования. Запрещается передавать выкройки Vikisews и инструкции к выкройкам третьим лицам, а также размещать выкройки и инструкции в открытый доступ с использованием сети Интернет и прочих цифровых сетей. В соответствии с ч. 1 ст. 1252, ст. 1301 ГК РФ несоблюдение указанных правил является нарушением действующего законодательства в области авторского права и влечет ответственность нарушителя. Незаконное использование или распространение будет преследоваться в соответствии с законодательством.

- в коммерческих целях только при пошиве одежды на заказ, создании коллекций одежды, при условии, что выкройки используются только на производстве без последующего распространения частным лицам.

ПРИБАВКИ НА СВОБОДУ ОБЛЕГАННЯ В ПОЛНОЇ ВЕЛИЧИНЕ

Прибавка по груди, см	Прибавка по талії, см	Прибавка по бедрам, см	Прибавка к обхвату плеча, см
от -8,5 до -8,6	-4	-11,1	-

ДЛИНА ИЗДЕЛИЯ, ДЛИНА РУКАВА

Рост, см	Длина изделия по спинке с шириной бейки, см	Длина рукава, см
1 (170-176)	67,9-68,7	64,2-64,9
2 (178-184)	70,9-71,7	66,3-66,8
3 (186-192)	73,9-74,7	68,2-68,8
4 (194-200)	76,9-77,7	70,2-70,8

КАКОЙ МАТЕРИАЛ ВЫБРАТЬ?

Для пошива лонгслива подойдут мягкие, среднерастяжимые трикотажные полотна с коэффициентом растяжимости 1,5-1,7, из натуральных, искусственных, смешанных или синтетических волокон.

Внимание! При пошиве лонгслива рекомендуем использовать только эластичные материалы (интерлок, кашкорсе, кулирная гладь, рибана, трикотаж «лапша»).

Коэффициент растяжимости материала можно определить самостоятельно. Для этого по ширине материала отметить участок 10 см, приложить к линейке и растянуть. Полученную величину разделить на 10.

Лонгслив на фото выполнен из кулирной глади. Материал мягкий, со средней степенью растяжимости. По составу из смешанных волокон: хлопок 95% + эластан 5%. Плотность 200 г/м².

РАСХОД

1. Основной материал при ширине 140 см, при раскрое в одном направлении, плотностью 200-220 г/м², метры:

Рост, см	Размер		
	38-42	44-52	54
1 (170-176)	1,4	1,45	1,5 (0,8; 0,7)
2 (178-184)	1,45	1,5	1,55 (0,8; 0,75)
3 (186-192)	1,5	1,55	1,6 (0,85; 0,75)
4 (194-200)	1,55	1,6	1,6 (0,85; 0,75)

ВАЖНО! При покупке учитывайте, что материал может дать усадку, поэтому берите с запасом 5%.

Основной материал при ширине 180 см, при раскрое в одном направлении, плотностью 200-220 г/м², метры:

Рост, см	Размер					
	38-44	46	48	50	52	54
1 (170-176)	0,75	0,8	0,9	1,1	1,15	1,25
2 (178-184)	0,8	0,85	0,9	1,1	1,2	1,3
3 (186-192)	0,8	0,85	0,95	1,15	1,25	1,35
4 (194-200)	0,85	0,9	0,95	1,2	1,3	1,4

2. Тонкий трикотажный дублерин плотностью 40 г/м² при ширине 140 см для всех размеров и ростов – 0,25 м.

3. Силиконовая лента для всех размеров и ростов при ширине 1 см – 0,5 м.

4. Пуговица диаметром 1 см – 4 шт.

5. Нитки в тон материала – 5 катушек (1 катушка на швейную машинку + 4 катушки на оверлок и распошивальную машину).

ОБОРУДОВАНИЕ И ПРИСПОСОБЛЕНИЯ

- швейная машинка для соединения деталей;
- лапка на швейную машинку для обметывания петель;
- оверлок для стачивания и обметывания припусков швов. Можно заменить эластичной псевдооверлочной строчкой или строчкой зигзаг на бытовой швейной машинке (ширина оверлочной строчки или зигзага 2-3 мм, длина стежка 2,5 мм);
- распошивальная машина или коверлок для обработки горловины, припуска на обработку низа изделия и низа рукавов. При отсутствии распошивальной машины детали изделия можно обработать двойной иглой на бытовой швейной машинке с функцией зигзаг.

ВАЖНО! При работе с трикотажем рекомендуется пользоваться специальными иглами для шитья трикотажа (например, STRETCH, SUPER STRETCH, JERSEY и пр.). У них шаровидное острие иглы, которое при шитье раздвигает петли трикотажа и не пробивает нитки.

ДЕТАЛИ КРОЯ

1. Из основного материала:

- перед – 1 деталь со сгибом;
- спинка – 1 деталь со сгибом;
- рукав – 2 детали;
- планка – 2 детали;
- бейка – 1 деталь.

2. Из дублерина:

- планка – 2 детали.

ВАЖНО! Не забудьте перенести все контрольные надсечки с выкройки на материал.

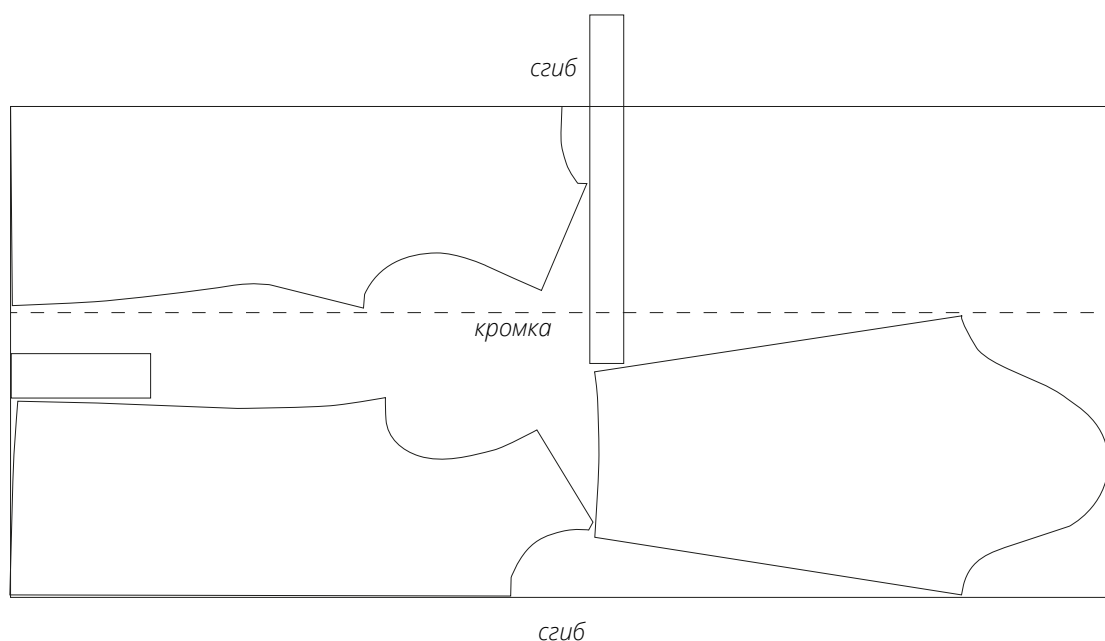
ПРИПУСКИ

Детали выкройки уже включают в себя припуски:

- по линии низа рукава – 2 см;
- по линии низа изделия – 2 см.

По всем остальным срезам 1 см. Учитывайте это при раскладке деталей на материале.

План раскладки выкройки на основном материале шириной 140 см для раскроя в два сгиба для 38-52 размеров всех ростов с учетом направления рисунка



Внимание! Деталь бейки выкраивается в разворот на оставшемся выпаде материала.