

ОТ СОЗДАТЕЛЬНИЦЫ БРЕНДА #VIKISEWS



В 2016 году, когда я работала над своей первой инструкцией по пошиву, старалась написать ее так, чтобы даже новичок смог разобраться и сшить свое первое изделие. С инструкций и начался бренд Vikisews, его идея и миссия. Мне хотелось создавать современные выкройки с максимально подробным и понятным описанием пошива.

С каждым выпуском коллекции мы улучшаем наши инструкции: добавляем детали, убираем лишнее. Прежде чем они попадают к вам, на протяжении нескольких недель наши технологи, корректоры, редакторы трудятся над каждым словом и фотографией. Вы можете сложить несколько инструкций вместе, и из них получится настольная книга по пошиву, которая поможет вам шить самые разные вещи любой сложности.

И мне будет приятно, если эти инструкции помогут взрастить маленькое хобби в дело жизни. Получайте удовольствие от процесса. Создавайте свой идеальный эффективный гардероб. Носите эти вещи долго и с гордостью.

Если у вас останутся вопросы, пишите на почту info@vikisews.com. Мы всегда поможем.



О МОДЕЛИ СИЕННА

Выкройка платья большого объема, силуэта трапеция. Верхний край платья фигурной формы со сборкой, обработан руликом, переходящим в бретель. Длина платья выше колен.



ВАЖНО!

Разрешено использование выкроек Vikisews:

- для личного использования. Запрещается передавать выкройки Vikisews и инструкции к выкройкам третьим лицам, а также размещать выкройки и инструкции в открытый доступ с использованием сети Интернет и прочих цифровых сетей. В соответствии с ч. 1 ст. 1252, ст. 1301 ГК РФ несоблюдение указанных правил является нарушением действующего законодательства в области авторского права и влечет ответственность нарушителя. Незаконное использование или распространение будет преследоваться в соответствии с законодательством.

- в коммерческих целях только при пошиве одежды на заказ, создании коллекций одежды, при условии, что выкройки используются только на производстве без последующего распространения частным лицам.

ПРИБАВКИ НА СВОБОДУ ОБЛЕГАННЯ В ПОЛНОЙ ВЕЛИЧИНЕ

Прибавка по груди, см	Прибавка по талии, см	Прибавка по бедрам, см
31,9-40,4	87,4-89,7	97,9-100,6

ДЛИНА ИЗДЕЛИЯ

Рост, см	Длина изделия по спинке от талии, см
1 (154-160)	41
2 (162-168)	44
3 (170-176)	47
4 (178-184)	50

КАКОЙ МАТЕРИАЛ ВЫБРАТЬ?

Для пошива платья подойдут материалы плательной группы, обладающие следующими свойствами:

- умеренно плотные, пластичные, мягкие, не растяжимые, непрозрачные;
- по волокнистому составу материал может быть с содержанием натуральных (шелк), искусственных (вискоза), смешанных (шелк + полиэстер, шелк + вискоза и пр.) и синтетических волокон (полиэстер);
- рекомендуются следующие виды материалов: искусственный шелк, шелк, атлас.

Внимание! Не рекомендуются плотные, формоустойчивые и тонкие, прозрачные материалы.

Платье на фото выполнено из искусственного шелка. Материал мягкий, упругий, форму не держит, двухсторонний. По составу: 100% п/э. Плотность 190 г/м².

РАСХОД

1. Основной материал при ширине 140 см для раскроя в одном направлении, метры:

Рост, см	Размер								
	34	36	38	40	42	44	46	48	50-52
1 (154-160)	1,55	1,55	1,6	1,65	1,65	1,7	1,75	1,75	1,8
2 (162-168)	1,65	1,65	1,7	1,7	1,75	1,8	1,85	1,85	1,9
3 (170-176)	1,75	1,8	1,8	1,85	1,85	1,9	1,95	1,95	2
4 (178-184)	1,85	1,9	1,9	1,95	2	2,05	2,05	2,1	2,1

Основной материал при ширине 150 см для раскроя в одном направлении, метры:

Рост, см	Размер									
	34	36	38	40	42	44	46	48	50	52
1 (154-160)	1,4	1,45	1,45	1,5	1,5	1,55	1,6	1,6	1,65	1,7
2 (162-168)	1,5	1,55	1,6	1,65	1,65	1,7	1,75	1,75	1,8	1,8
3 (170-176)	1,65	1,7	1,7	1,75	1,8	1,8	1,85	1,85	1,9	1,9
4 (178-184)	1,75	1,8	1,8	1,85	1,85	1,9	1,9	1,95	2	2

ВАЖНО! При покупке учитывайте, что материал может дать усадку, поэтому берите с запасом 5%.

2. Нитки в тон материала – 1 катушка на швейную машинку.
3. Регулятор для бретели шириной 1 см – 2 шт.
4. Кольцо для держателя бретели диаметром 1 см – 2 шт.
5. Резинка бельевая для бретелей шириной 1 см – 10 см (на 2 держателя).

ОБОРУДОВАНИЕ И ПРИСПОСОБЛЕНИЯ

- швейная машинка для соединения деталей;
- устройство для зауживания бейки.

ДЕТАЛИ КРОЯ

1. Из основного материала:

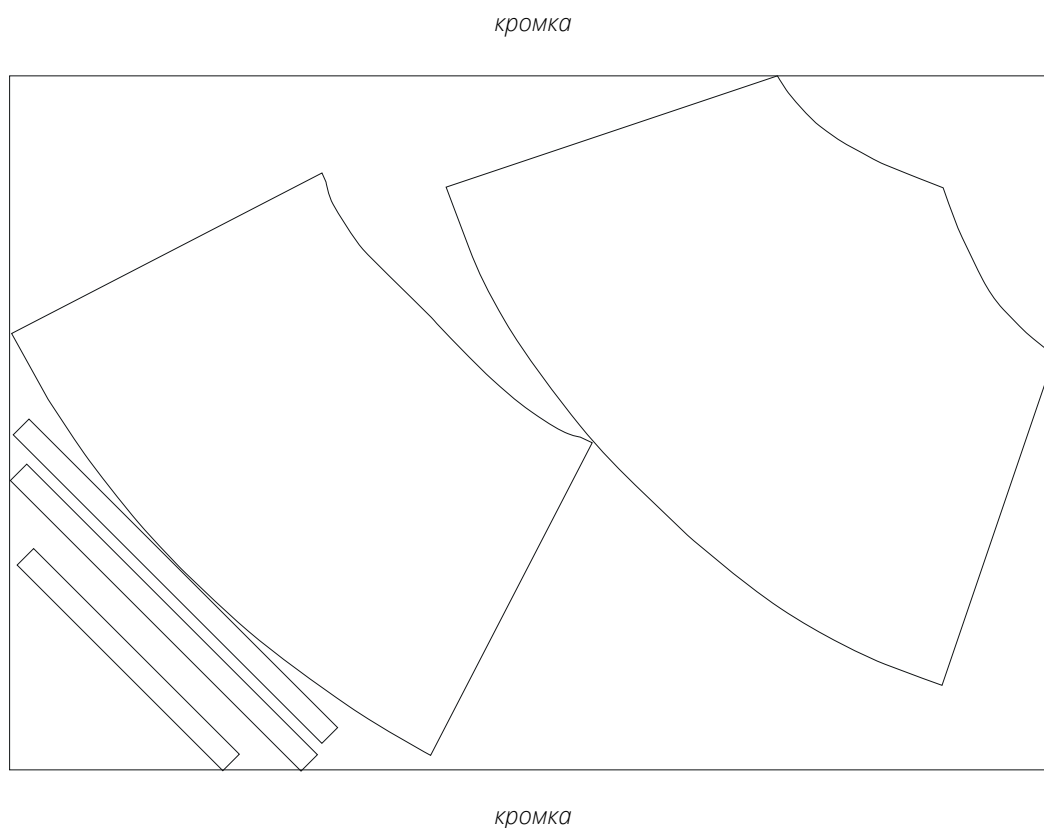
- перед – 1 деталь;
- спинка – 1 деталь;
- рулик левой части – 1 деталь;
- рулик правой части – 1 деталь;
- бретель левой части – 1 деталь.

ВАЖНО! Не забудьте перенести все контрольные надсечки с выкройки на материал.

ПРИПУСКИ

Детали выкройки уже включают в себя припуски по всем срезам изделия – 1 см. Учитывайте это при раскладке деталей на материале.

План раскладки выкройки на основном материале шириной 140 см для раскроя в разворот для всех размеров всех ростов с учетом направления рисунка, на основном материале шириной 150 см для раскроя в разворот для всех размеров всех ростов с учетом направления рисунка



ГОТОВЫ? ДАВАЙТЕ ШИТЬ!