

# ОТ СОЗДАТЕЛЬНИЦЫ БРЕНДА #VIKISEWS

---

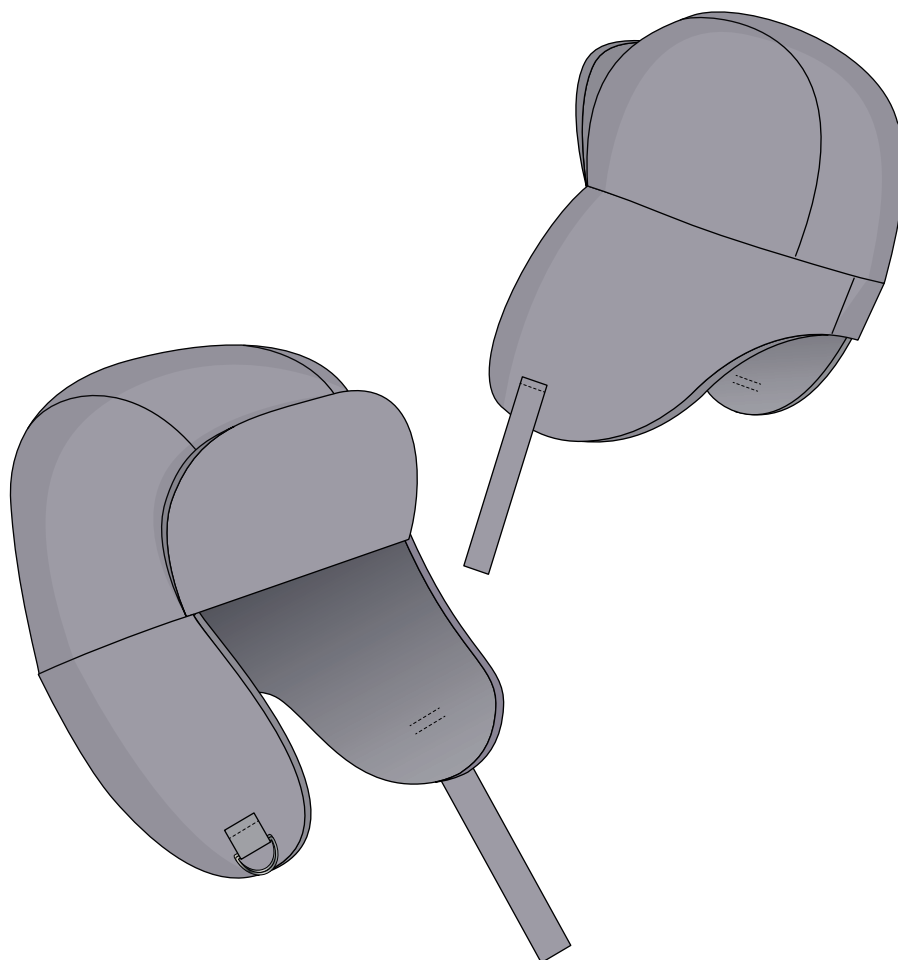


В 2016 году, когда я работала над своей первой инструкцией по пошиву, старалась написать ее так, чтобы даже новичок смог разобраться и сшить свое первое изделие. С инструкций и начался бренд Vikisews, его идея и миссия. Мне хотелось создавать современные выкройки с максимально подробным и понятным описанием пошива.

С каждым выпуском коллекции мы улучшаем наши инструкции: добавляем детали, убираем лишнее. Прежде чем они попадают к вам, на протяжении нескольких недель наши технологи, корректоры, редакторы трудятся над каждым словом и фотографией. Вы можете сложить несколько инструкций вместе, и из них получится настольная книга по пошиву, которая поможет вам шить самые разные вещи любой сложности.

И мне будет приятно, если эти инструкции помогут взрастить маленькое хобби в дело жизни. Получайте удовольствие от процесса. Создавайте свой идеальный эффективный гардероб. Носите эти вещи долго и с гордостью.

Если у вас останутся вопросы, пишите на почту [info@vikisews.com](mailto:info@vikisews.com). Мы всегда поможем.



## О МОДЕЛИ ДЖИСУ

---

Выкройка шапки-ушанки на утеплителе с козырьком и застежкой на хлястик и полукольца. Шапка на притачной подкладке.



## ВАЖНО!

---

Разрешено использование выкроек Vikisews:

- для личного использования. Запрещается передавать выкройки Vikisews и инструкции к выкройкам третьим лицам, а также размещать выкройки и инструкции в открытый доступ с использованием сети Интернет и прочих цифровых сетей. В соответствии с ч. 1 ст. 1252, ст. 1301 ГК РФ несоблюдение указанных правил является нарушением действующего законодательства в области авторского права и влечет ответственность нарушителя. Незаконное использование или распространение будет преследоваться в соответствии с законодательством.

- в коммерческих целях только при пошиве одежды на заказ, создании коллекций одежды, при условии, что выкройки используются только на производстве без последующего распространения частным лицам.

# ПРИБАВКИ НА СВОБОДУ ОБЛЕГАННЯ В ПОЛНОЇ ВЕЛИЧИНЕ

Прибавка  
по шапке, см

22,7-23

## КАКОЇ МАТЕРІАЛ ВИБРАТИ?

Для пошива шапки підійдуть матеріали плащово-курточної групи, що мають наступні властивості:

- тонкі або середньої щільності, нерозтяжні, вітро- і водонепроникні;
- за волокнистою складом матеріал може бути з вмістом натуральних (хлопок), синтетических (поліестер), змішаних волокон (хлопок + поліестер і пр.);
- рекомендуються наступні види матеріалів: курточна тканина, дюспо, плащовка.

**Внимание!** Не рекомендуються сильно розтяжні і прозорі матеріали.

Для підкладки шапки рекомендуються підкладочні матеріали з штвних (віскоза), змішаних (віскоза + еластан, віскоза + поліестер) або синтетических волокон (поліестер, поліестер + еластан).

В якості утеплителя рекомендуються альполюкс, синтепон, холлофайбер і т.д.

**Внимание!** Не рекомендуються щільні, товсті, розтяжні матеріали.

Шапка на фото виконана з курточної тканини. Матеріал гладкий, тонкий, не шуршит, водонепроникний. За складом: 100% поліестер. Щільність: 260 г/м<sup>2</sup>.

Підкладка виконана з підкладочного матеріалу. Склад: 45% віскоза 55% поліестер. Щільність 100 г/м<sup>2</sup>.

Утеплитель альполюкс 200.

## РАСХОД

1. Основной материал при ширине 150 см, для раскроя в одном направлении, метры:

Размер	52-54	56-60
Расход	0,4	0,45

2. Подкладочный материал при ширине 140 см, для раскроя в одном направлении, метры:

Размер	52-54	56-60
Расход	0,4	0,45

2. Утеплитель альполюкс 200 при ширине 150 см, для раскроя в одном направлении, метры:

Размер	52-54	56-60
Расход	0,4	0,45

**ВАЖНО!** При покупке учитывайте, что материал может дать усадку, поэтому берите с запасом 5%.

4. Нитки в тон материала – 1 катушка на швейную машинку.

5. Полукольцо металлическое диаметром 2 см – 2 шт.

## ОБОРУДОВАНИЕ И ПРИСПОСОБЛЕНИЯ

- швейная машинка для соединения деталей;
- лапка для швейной машинки тефлоновая, по желанию;
- лапка для швейной машинки однорожковая.

## ДЕТАЛИ КРОЯ

### 1. Из основного материала:

- центральная часть – 1 деталь;
- боковая часть – 2 детали;
- уши – 4 детали;
- нижний козырек – 1 деталь;
- верхний козырек – 1 деталь;
- завязка – 1 деталь;
- держатель колец – 1 деталь.

### 2. Из подкладочного материала:

- подкладка центральной части – 1 деталь;
- подкладка боковой части – 2 детали.

### 3. Из альполюкса 200:

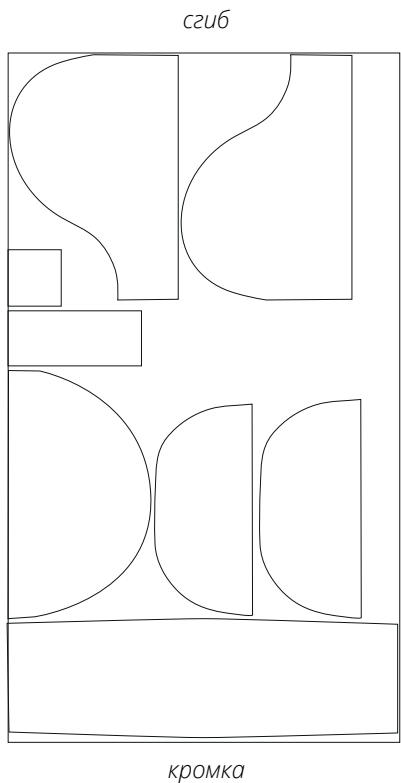
- центральная часть – 1 деталь;
- боковая часть – 2 детали;
- уши – 2 детали;
- верхний козырек – 1 деталь.

**ВАЖНО!** Не забудьте перенести все контрольные надсечки с выкройки на материал.

## ПРИПУСКИ

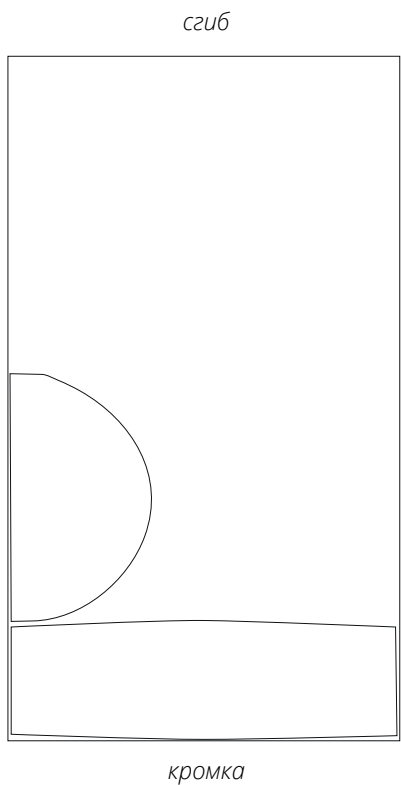
Детали выкройки уже включают в себя припуски по всем срезам 1 см. Учитывайте это при раскладке деталей на материале.

План раскладки выкройки на основном материале шириной 150 см для раскроя в сгиб  
для всех размеров с учетом направления рисунка



**Внимание!** Деталь центральной части, деталь верхнего козырька, деталь нижнего козырька, деталь завязки и деталь держателя колец выкраиваются в единственном экземпляре.

План раскладки выкройки на подкладочном материале шириной 140 см для раскроя в сгиб  
для всех размеров с учетом направления рисунка



**Внимание!** Деталь центральной части выкраивается в единственном экземпляре.