

# ОТ СОЗДАТЕЛЬНИЦЫ БРЕНДА #VIKISEWS

---

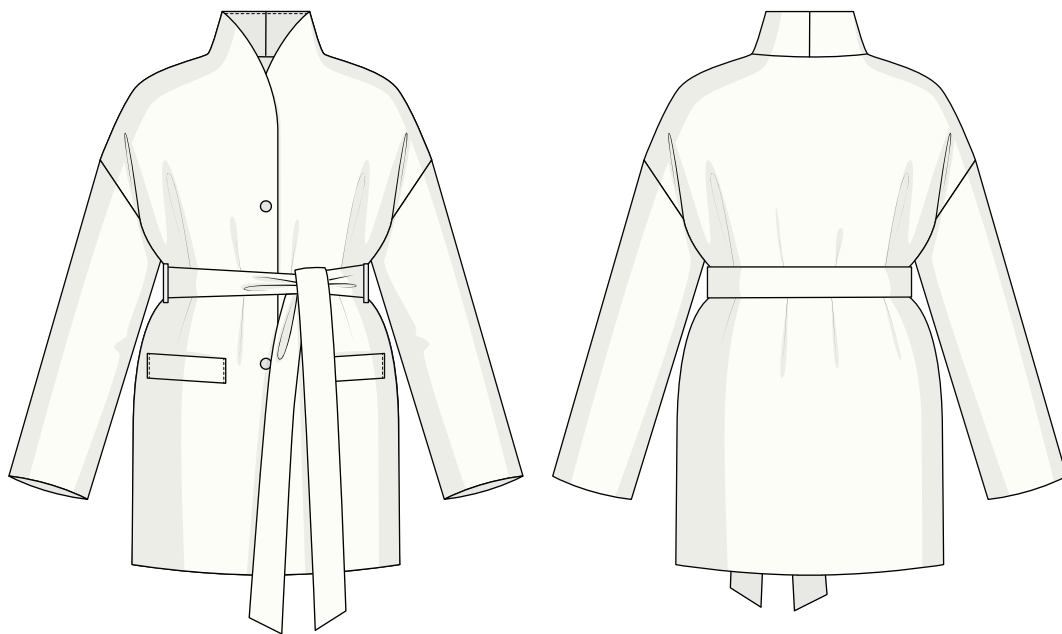


В 2016 году, когда я работала над своей первой инструкцией по пошиву, старалась написать ее так, чтобы даже новичок смог разобраться и сшить свое первое изделие. С инструкций и начался бренд Vikisews, его идея и миссия. Мне хотелось создавать современные выкройки с максимально подробным и понятным описанием пошива.

С каждым выпуском коллекции мы улучшаем наши инструкции: добавляем детали, убираем лишнее. Прежде чем они попадают к вам, на протяжении нескольких недель наши технологи, корректоры, редакторы трудятся над каждым словом и фотографией. Вы можете сложить несколько инструкций вместе, и из них получится настольная книга по пошиву, которая поможет вам шить самые разные вещи любой сложности.

И мне будет приятно, если эти инструкции помогут взрастить маленькое хобби в дело жизни. Получайте удовольствие от процесса. Создавайте свой идеальный эффективный гардероб. Носите эти вещи долго и с гордостью.

Если у вас останутся вопросы, пишите на почту [info@vikisews.com](mailto:info@vikisews.com). Мы всегда поможем.



## О МОДЕЛИ ХЕДИ

---

Выкройка куртки большого объема на утеплителе, прямого силуэта, на притачной подкладке. На полочках прорезные карманы с листочками с настрочными концами. Линия плеча расширена. Рукав рубашечный, большого объема, длинный, одношовный. По низу подкладки рукава притачная трикотажная манжета. Воротник – цельнокроеная стойка. Застежка однобортная, на пробивные кнопки. Пояс съемный, фиксируется шлевками в боковых швах. Длина куртки ниже линии бедер.



## ВАЖНО!

---

Разрешено использование выкроек Vikisews:

- для личного использования. Запрещается передавать выкройки Vikisews и инструкции к выкройкам третьим лицам, а также размещать выкройки и инструкции в открытый доступ с использованием сети Интернет и прочих цифровых сетей. В соответствии с ч. 1 ст. 1252, ст. 1301 ГК РФ несоблюдение указанных правил является нарушением действующего законодательства в области авторского права и влечет ответственность нарушителя. Незаконное использование или распространение будет преследоваться в соответствии с законодательством.

- в коммерческих целях только при пошиве одежды на заказ, создании коллекций одежды, при условии, что выкройки используются только на производстве без последующего распространения частным лицам.

# ПРИБАВКИ НА СВОБОДУ ОБЛЕГАННЯ В ПОЛНОЇ ВЕЛИЧИНЕ

Прибавка по груди общая, см	Прибавка по талии общая, см	Прибавка по бедрам общая, см	Прибавка к обхвату плеча, см
46-58	64,9-77	35,7-47,7	23,1-27,9

## ДЛИНА ИЗДЕЛИЯ, ДЛИНА РУКАВА

Рост, см	Длина изделия по спинке, см	Длина рукава с шириной плеча, см
1 (154-160)	79	73,7-75,7
2 (162-168)	82	75,7-77,7
3 (170-176)	85	77,7-79,7
4 (178-184)	88	79,7-81,7

## КАКОЙ МАТЕРИАЛ ВЫБРАТЬ?

Для пошива куртки подойдут умеренно плотные, нерастяжимые или малорастяжимые материалы плащево-курточной группы из натуральных, искусственных, смешанных или синтетических волокон.

Рекомендуются следующие виды материалов: курточная ткань, дюспо, таффета, таслан.

В качестве дополнительного материала на манжеты рекомендуется использовать трикотаж-резинку (кашкорсе).

Для подкладки изделия рекомендуются подкладочные материалы из искусственных (вискоза), смешанных (вискоза + эластан, вискоза + полиэстер) или синтетических волокон (полиэстер, полиэстер + эластан).

В качестве утеплителя рекомендуются материалы с плотностью 150-200 г/м<sup>2</sup>: альполюкс, синтепон или уже простеганные материалы с утеплителем.

Куртка на фото выполнена из курточного материала. Материал средней плотности, пластичный, малорастяжимый. По составу 100% полиэстер, плотность 75 г/м<sup>2</sup>.

Манжеты выполнены из кашкорсе. Кашкорсе плотный, со средней степенью растяжимости. По составу из смешанных волокон: 95% хлопок, 5% эластан. Плотность 450 г/м<sup>2</sup>.

Подкладка по составу: 55% полиэстер + 45% вискоза. Плотность: 100 г/м<sup>2</sup>.

Утеплитель альполюкс с плотностью 200 г/м<sup>2</sup>. По составу: 15% шерсть, 85% микроволокно.

# РАСХОД

1. Основной материал при ширине 140 см для раскроя в одном направлении, метры:

Рост, см	Размер		
	XS-S	M-L	XL
1 (154-160)	2,5	2,7	2,8
2 (162-168)	2,6	2,8	2,85
3 (170-176)	2,65	2,9	2,95
4 (178-184)	2,7	2,95	3

Основной материал при ширине 150 см для раскроя в одном направлении, метры:

Рост, см	Размер		
	XS-S	M-L	XL
1 (154-160)	2,5	2,55	2,55
2 (162-168)	2,55	2,6	2,65
3 (170-176)	2,6	2,7	2,75
4 (178-184)	2,7	2,75	2,8

2. Подкладочный материал при ширине 140 см для раскроя в одном направлении, метры:

Рост, см	Размер		
	XS-S	M-L	XL
1 (154-160)	1,4	1,75	2,05
2 (162-168)	1,45	1,8	2,1
3 (170-176)	1,5	1,9	2,2
4 (178-184)	1,55	1,95	2,25

3. Утеплитель альполюкс с плотностью 200 г/м<sup>2</sup> при ширине 150 см, метры:

Рост, см	Размер		
	XS-S	M-L	XL
1 (154-160)	2,65	2,65	2,7
2 (162-168)	2,7	2,75	2,8
3 (170-176)	2,75	2,8	2,85
4 (178-184)	2,85	2,9	2,95

**ВАЖНО!** При покупке учитывайте, что материал может дать усадку, поэтому берите с запасом 5%.

4. Тонкий дублерин на трикотажной или тканевой основе при ширине 140 см для всех ростов, метры:

Размер	XS-S	XL
Расход	0,1	0,15

5. Дополнительный материал (кашкорсе) при ширине 120 см для всех размеров и ростов – 0,2 м.

6. Пробивные кнопки диаметром 1,5 см – 4 шт. (+ 1-2 шт. запасные).

7. Нитки в тон основного материала – 1 катушка, в тон подкладочного материала – 1 катушка.

## ОБОРУДОВАНИЕ И ПРИСПОСОБЛЕНИЯ

- швейная машинка для соединения деталей;
- лапка на швейную машинку с ограничителем (по желанию);
- приспособление для выворачивания рулика;
- ручной пресс и комплект насадок для установки кнопок, пробойник.

## ДЕТАЛИ КРОЯ

### 1. Из основного материала:

- полочка – 2 детали;
- спинка – 1 деталь со сгибом;
- рукав – 2 детали;
- подборт – 2 детали;
- обтачка горловины спинки – 1 деталь со сгибом;
- обтачка низа полочки – 2 детали;
- обтачка низа спинки – 1 деталь со сгибом;
- листочка – 2 детали;
- подзор кармана – 2 детали;
- пояс – 1 деталь;
- долевик кармана – 2 детали;
- шлевка – 1 деталь (2 шт.).

Также из основного материала необходимо раскроить:

- круг диаметром на 8 мм больше диаметра кнопки – 4 шт. для обтягивания пробивных кнопок;
- квадрат 2×2 см – 4 шт. для усиления угла в местах рассечения плечевого шва на деталях полочки и подборта.

### 2. Из дополнительного материала (кашкорсе):

- манжета – 2 детали.

### 3. Из подкладочного материала:

- подкладка полочки – 2 детали;
- подкладка спинки – 1 деталь со сгибом;
- верхняя часть подкладки рукава – 2 детали;
- нижняя часть подкладки рукава – 2 детали;
- нижняя подкладка кармана – 2 детали;
- верхняя подкладка кармана – 2 детали.

### 4. Из утеплителя (альполюкс):

- полочка – 2 детали;
- спинка – 1 деталь со сгибом;
- рукав – 2 детали;
- подборт – 2 детали (1/2 толщины);
- обтачка горловины спинки – 1 деталь со сгибом (1/2 толщины);
- листочка – 2 детали (1/2 толщины);
- подзор кармана – 2 детали (1/2 толщины);
- пояс – 1 деталь (1/2 толщины).

### 5. Из дублерина:

- обтачка низа полочки – 2 детали;
- обтачка низа спинки – 1 деталь со сгибом.

**ВАЖНО!** Не забудьте перенести все контрольные надсечки с выкройки на материал.