

О МОДЕЛИ КИМБЕРЛИ

Платье большого объема, прямого силуэта. Высокий воротник-стойка. Нагрудная вытачка переведена в линию горловины. Длинные широкие рукава рубашечного покроя со спущенной линией плеча. Низ рукавов оформлен 4 складками и притачными манжетами. Застежка платья на пробивные кнопки. На полочке платья 4 накладных кармана с клапанами: 2 небольших на уровне груди и 2 объемных больших кармана ниже уровня талии. По линии талии на полочке и спинке по 2 шлевки. Линия талии акцентируется длинным поясом.



ВАЖНО!

Разрешено использование выкроек Vikisews:

- для личного использования. Запрещается передавать выкройки Vikisews и инструкции к выкройкам третьим лицам, а также размещать выкройки и инструкции в открытый доступ с использованием сети Интернет и прочих цифровых сетей. В соответствии с ч. 1 ст. 1252, ст. 1301 ГК РФ несоблюдение указанных правил является нарушением действующего законодательства в области авторского права и влечет ответственность нарушителя. Незаконное использование или распространение будет преследоваться в соответствии с законодательством.

- в коммерческих целях только при пошиве одежды на заказ, создании коллекций одежды, при условии, что выкройки используются только на производстве без последующего распространения частным лицам.

ПРИБАВКИ НА СВОБОДУ ОБЛЕГАННЯ В ПОЛНОЙ ВЕЛИЧИНЕ

| Прибавка по груди, см | Прибавка по талии, см | Прибавка по бедрам, см | Прибавка к обхвату плеча, см |
|-----------------------|-----------------------|------------------------|------------------------------|
| 19 | 39 | 16 | 20 |

ДЛИНА ИЗДЕЛИЯ, ДЛИНА РУКАВА

| Рост, см | Размер | Длина изделия по спинке, см | Длина рукава с шириной плеча и манжетой, см |
|-------------|--------|-----------------------------|---|
| 1 (154-160) | 34 | 89 | 67 |
| | 36-40 | 89 | 68 |
| | 42 | 91 | 69 |
| | 44-52 | 91 | 70 |
| 2 (162-168) | 34-40 | 93 | 70 |
| | 42-52 | 95 | 72 |
| 3 (170-176) | 34-40 | 97 | 72 |
| | 42-52 | 99 | 74 |
| 4 (178-184) | 34-40 | 101 | 74 |
| | 42-50 | 103 | 76 |
| | 52 | 103 | 77 |

КАКОЙ МАТЕРИАЛ ВЫБРАТЬ?

Для пошива платья подойдут материалы плательной группы, обладающие следующими свойствами:

- средней плотностью, хорошо держащие форму, малоэластичные или совсем без эластана, гигроскопичные.

Внимание! Не подходят:

- материалы с ворсом (бархат), сильнорастяжимые (трикотажное полотно), прозрачные материалы (шифон, органза).

По волокнистому составу подходят материалы:

- натуральные: хлопок, сатин, лен, деним;
- смесовые (с добавлением синтетических и искусственных волокон): хлопок + полиэстер; лен + эластан;
- синтетические: полиэстер.

На фото изделие выполнено из хлопка. Ткань средней плотности, хорошо держащая форму, без эластана.

РАСХОД

1. Основной материал при ширине 140 см, метры:

| Рост, см | Размер 34-38 | Размер 40 | Размер 42-52 |
|-------------|--------------|-----------|--------------|
| 1 (154-160) | 2,0 | 2,2 | 2,35 |
| 2 (162-168) | 2,10 | 2,3 | 2,4 |
| 3 (170-176) | 2,15 | 2,35 | 2,45 |
| 4 (178-184) | 2,2 | 2,4 | 2,5 |

ВАЖНО!

При покупке учитывайте, что материал может дать усадку, поэтому берите с запасом 5%.

2. Дублерин при ширине 140 см для всех ростов (тонкий: плотность 35-40 г/м²), метры

| Размер | Расход |
|--------|--------|
| 34 | 0,80 |
| 36-38 | 0,85 |
| 40-44 | 0,90 |
| 46-48 | 0,95 |
| 50-52 | 1,00 |

ВАЖНО!

Расход дублерины указан для раскроя детали пояса из 2 частей.

3. Кнопки диаметром 1-1,2 см – 11 шт.

4. Нитки в тон материала – 4 катушки на оверлок и 1 катушка на машинку.

Платье с большими прибавками к объему груди, талии, бедер, обхвату плеча, поэтому перед раскроем изделия из основного материала необходимо собрать и отмерить макет из бязи. При примерке макета необходимо проверить:

- баланс изделия – вертикальность боковых швов;
- линию середины спинки – она не должна вздергиваться;
- линию середины переда – при скалывании линии полузаноса полы не должны расходиться;
- линию плечевого шва, он должен проходить по естественной линии плеча;
- длину рукава, длину манжеты;
- объем изделия и объем рукава.

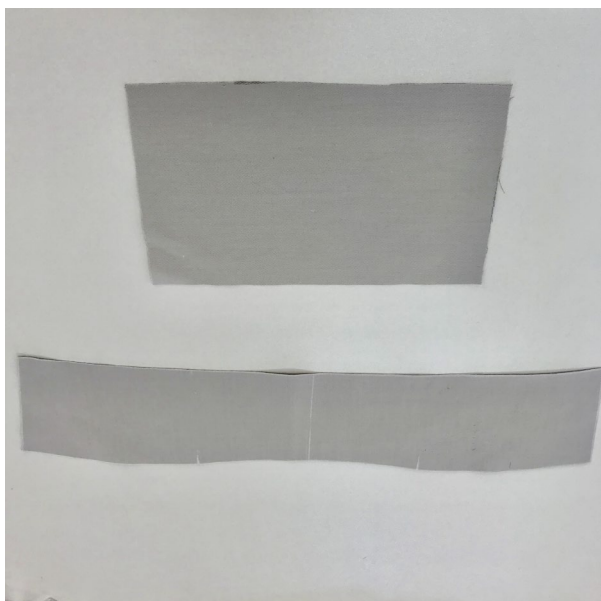
Также нужно откорректировать объем и длину изделия.

После этого можно приступать к раскрою платья.



Полностью продублировать детали платья:

- пояс – 1 деталь (клеевая из 2 частей);
- планка полочки – 2 детали (клеевая из 2 частей);
- манжета – 2 детали;
- воротник – 2 детали;
- клапан верхнего кармана – 4 детали;
- клапан нижнего кармана – 4 детали.



Для того чтобы выполнить дублирование, сложите основную деталь (или участок на основной детали) изнанкой к клеевой стороне детали из дублирина и приутюжьте.

Не растягивайте детали утюгом. Ваши движения должны быть припечатывающими: надавить утюгом на ткань, выдержать несколько секунд, переставить на другой участок детали. Вы можете использовать хлопковый проутюжильник, чтобы не испачкать утюг. Оставьте деталь на ровной жесткой поверхности на 15 минут для остывания и застывания.