

# ВАЖНО!

Разрешено использование выкроек Vikisews:

- **для личного использования.** Запрещается передавать выкройки Vikisews и инструкции к выкройкам третьим лицам, **а также размещать** выкройки и инструкции в открытый доступ с использованием сети Интернет и прочих цифровых сетей. В соответствии с ч. 1 ст. 1252, ст. 1301 ГК РФ несоблюдение указанных правил является **нарушением действующего законодательства в области авторского права и влечет ответственность нарушителя**. Незаконное использование или распространение будет преследоваться в соответствии с законодательством.
- **в коммерческих целях** только при пошиве одежды на заказ, создании коллекций одежды, при условии, что выкройки используются только на производстве без последующего распространения частным лицам.

## БРЭД

#vikisews

## О МОДЕЛИ

*Мужской джемпер-худи с капюшоном умеренного объема, прямого силуэта, зауженный книзу. На рукавах манжеты, по низу худи притачной пояс-резинка. Длина худи до линии бедер.*

## ПРИБАВКИ НА СВОБОДУ ОБЛЕГАНИЯ В ПОЛНОЙ ВЕЛИЧИНЕ

Размер	Прибавка по груди, см	Прибавка по талии, см	Прибавка по бедрам, см
38	11	22	-5
40	11	22	-5
42	11	22	-4
44	11	21	-4
46	11	21	-3
48	11	21	-3
50	11	20	-2

## В А Ж Н О !

*Пояс худи заужен для плотной посадки (фиксации) изделия на бедрах. В связи с этим указанная прибавка по бедрам имеет минусовое значение.*

## ДЛИНА ХУДИ, ДЛИНА РУКАВА

Рост, см	Длина худи по спинке с поясом, см	Длина рукава с плечом и манжетой, см
1 (170-176)	70	78-80
2 (178-184)	73	81-82
3 (186-192)	76	83-84
4 (194-200)	79	85-87

# КАКОЙ МАТЕРИАЛ ВЫБРАТЬ?

Для пошива худи подойдет трикотажный материал, который должен обладать следующими свойствами:

- средней плотностью, мягкостью, умеренной растяжимостью, гигроскопичностью;
- по волокнистому составу трикотаж может быть с содержанием натуральных (хлопок, шерсть), искусственных (вискоза), смешанных (хлопок + полиэстер, хлопок + эластан, вискоза + полиэстер) или синтетических волокон (полиэстер + эластан);
- рекомендуются следующие виды материала: футер трехниточный, футер с начесом.

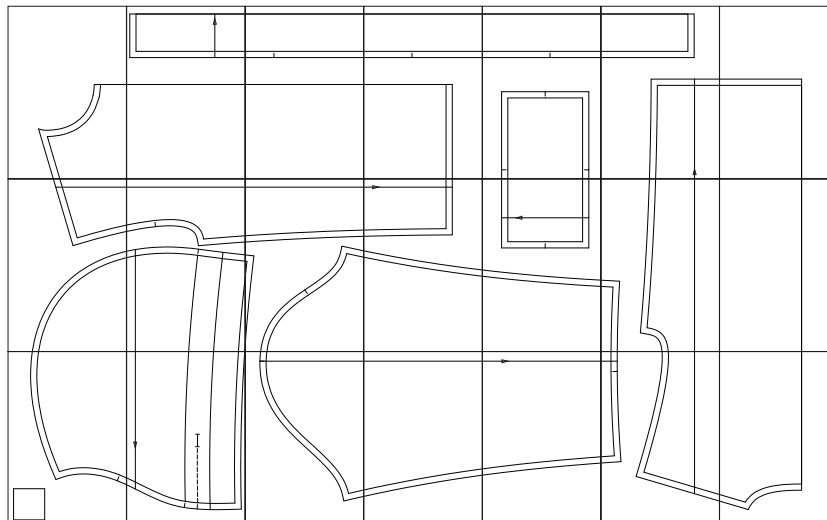
Худи на фото выполнен из трехниточного футера с начесом. По составу из смешанных волокон: 70% хлопок и 30% полиэстер. Пояс выполнен из кашкорсе в тон основной ткани. Материал плотный, растяжимый.

# ОБОРУДОВАНИЕ И ПРИСПОСОБЛЕНИЯ

- оверлок для стачивания и обметывания припусков. Можно заменить эластичной псевдооверлочной строчкой или строчкой зигзаг на бытовой швейной машинке (ширина оверлочной строчки или зигзага 2-3 мм, длина стежка 2,5 мм);
- швейная машинка для соединения деталей;
- лапка для обметки петель на бытовой швейной машинке.

При работе с трикотажем рекомендуется пользоваться специальными иглами для шитья трикотажа. У них шаровидное острие иглы, которое при шитье раздвигает петли трикотажа и не пробивает их.

# СХЕМА СБОРКИ РАСПЕЧАТАННОЙ ВЫКРОЙКИ





На лицевую сторону каждой детали капюшона перенести с выкройки линию обметывания петель. Разметку рекомендуется выполнить мелом.

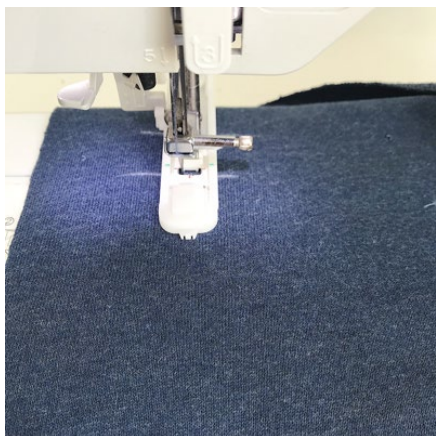


**Продублировать частично детали кроя изделия:**

- припуски на обработку плечевых срезов спинки. Для этого выкроить из дублирина по долевой нити (строго вдоль кромки) две полосы шириной 1 см и длиной, равной длине плечевого среза;
- на капюшоне с изнаночной стороны участок выметывания петли полоской из дублирина шириной 2 см и длиной 3 см, выкроенной по долевой нити (строго вдоль кромки).

Для того чтобы выполнить дублирование, сложите основную деталь (или участок на основной детали) изнанкой к клеевой стороне детали из дублирина и приутюжьте.

Не растягивайте детали утюгом. Ваши движения должны быть припечатывающими: надавить утюгом на материал, выдержать несколько секунд, переставить на другой участок детали. Вы можете использовать хлопковый проутюжильник, чтобы не испачкать утюг. Оставьте деталь на ровной жесткой поверхности на 15 минут для остывания и застывания.



На деталях капюшона поочередно обметать петли по разметке с лицевой стороны на швейной машинке, используя лапку для выметывания петель.



Прорезать петли распаривателем, предварительно вколов булавки-ограничители в начале и конце петли, как показано на фото.