

ОТ СОЗДАТЕЛЬНИЦЫ БРЕНДА #VIKISEWS

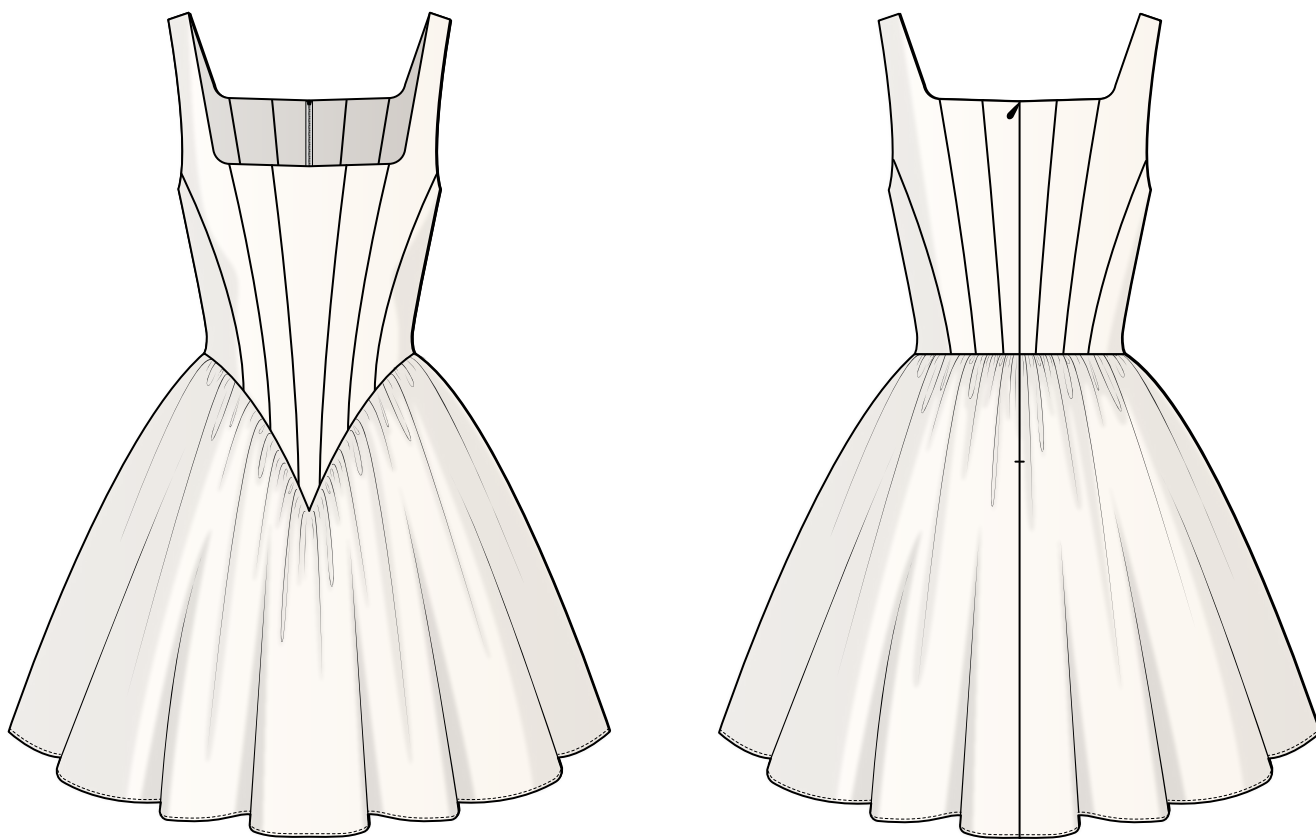


В 2016 году, когда я работала над своей первой инструкцией по пошиву, старалась написать ее так, чтобы даже новичок смог разобраться и сшить свое первое изделие. С инструкций и начался бренд Vikisews, его идея и миссия. Мне хотелось создавать современные выкройки с максимально подробным и понятным описанием пошива.

С каждым выпуском коллекции мы улучшаем наши инструкции: добавляем детали, убираем лишнее. Прежде чем они попадают к вам, на протяжении нескольких недель наши технологи, корректоры, редакторы трудятся над каждым словом и фотографией. Вы можете сложить несколько инструкций вместе, и из них получится настольная книга по пошиву, которая поможет вам шить самые разные вещи любой сложности.

И мне будет приятно, если эти инструкции помогут взрастить маленькое хобби в дело жизни. Получайте удовольствие от процесса. Создавайте свой идеальный эффективный гардероб. Носите эти вещи долго и с гордостью.

Если у вас останутся вопросы, пишите на почту info@vikisews.com. Мы всегда поможем.



О МОДЕЛИ МЕРИЭЛЬ

Выкройка платья приталенного силуэта, отрезного по линии талии, на притачной подкладке. Верхняя часть платья малого объема, корсажного типа, с рельефами. Вдоль рельефов на деталях переда и спинки до талии настрочной регилин. Нижняя часть платья объемная, в верхней части оформлена на сборку. Вырез горловины глубокий – формы каре. Застежка на потайную молнию в среднем шве спинки. Длина платья выше колен.



ВАЖНО!

Разрешено использование выкроек Vikisews:

- для личного использования. Запрещается передавать выкройки Vikisews и инструкции к выкройкам третьим лицам, а также размещать выкройки и инструкции в открытый доступ с использованием сети Интернет и прочих цифровых сетей. В соответствии с ч. 1 ст. 1252, ст. 1301 ГК РФ несоблюдение указанных правил является нарушением действующего законодательства в области авторского права и влечет ответственность нарушителя. Незаконное использование или распространение будет преследоваться в соответствии с законодательством.

- в коммерческих целях только при пошиве одежды на заказ, создании коллекций одежды, при условии, что выкройки используются только на производстве без последующего распространения частным лицам.

ПРИБАВКИ НА СВОБОДУ ОБЛЕГАННЯ В ПОЛНОЇ ВЕЛИЧИНЕ

Прибавка по груди, см	Прибавка по талії, см	Прибавка по бедрам, см
4,3-5	2	116,8-172,9

ДЛИНА ИЗДЕЛИЯ

Рост, см	Длина изделия по спинке от талии, см
1 (154-160)	41,7-42,8
2 (162-168)	44,7-45,8
3 (170-176)	47,7-48,8
4 (178-184)	50,7-51,8

КАКОЙ МАТЕРИАЛ ВЫБРАТЬ?

Для пошива платья подойдут умеренно плотные, формоустойчивые, нерастяжимые материалы платьевой группы из натуральных, искусственных, смешанных или синтетических волокон.

Рекомендуются следующие виды материалов: прокатный атлас, тафта, жаккард.

Внимание! Не рекомендуются тонкие, мягкие, растяжимые материалы (шифон, органза, эластичное кружево).

Для подкладки изделия рекомендуются подкладочные материалы из искусственных, смешанных или синтетических волокон.

Платье на фото выполнено из прокатного атласа. Материал умеренно плотный, формоустойчивый, нерастяжимый. По составу из синтетических волокон: 100% полиэстер. Плотность 170 г/м².

Подкладка по составу 100% вискоза. Плотность: 50 г/м².

РАСХОД

1. Основной материал при ширине 140 см для раскроя в одном направлении, метры:

Рост, см	Размер									
	34	36	38	40	42	44	46	48	50	52
1 (154-160)	1,3	1,35	1,4	1,5	1,55	1,6	1,65	1,7	1,8	1,85
2 (162-168)	1,35	1,4	1,4	1,5	1,55	1,6	1,7	1,75	1,8	1,85
3 (170-176)	1,45	1,5	1,55	1,6	1,6	1,65	1,7	1,75	1,8	1,85
4 (178-184)	1,55	1,6	1,65	1,65	1,7	1,75	1,75	1,75	1,8	1,85

2. Подкладочный материал при ширине 140 см для раскроя в одном направлении, метры:

Рост, см	Размер									
	34	36	38	40	42	44	46	48	50	52
1 (154-160)	0,9	0,9	0,9	0,95	1	1,1	1,1	1,1	1,15	1,2
2 (162-168)	0,95	0,95	1	1	1,1	1,1	1,15	1,2	1,2	1,25
3 (170-176)	1	1,1	1,1	1,1	1,1	1,15	1,15	1,2	1,25	1,25
4 (178-184)	1	1,1	1,1	1,1	1,15	1,15	1,2	1,25	1,25	1,3

ВАЖНО! При покупке учитывайте, что материал может дать усадку, поэтому берите с запасом 5%.

3. Лента клеевая по долевой, шириной 1 см – 4,4 м.

4. Тонкий дублерин на нитепрошивной основе – 1,2 м.

5. Потайная молния длиной 55 см для всех размеров и ростов – 1 шт.

6. Корсетный регилин шириной 8 мм – 4,1 м.

7. Нитки в тон материала – 4 катушки (3 катушки на оверлок, 1 на швейную машинку).



Продублировать полностью отрез основного материала два раза в разных направлениях долевой и после этого раскроить детали изделия:

- 1-я часть переда – 1 деталь;
- 2-я часть переда – 2 детали;
- 3-я часть переда – 2 детали;
- 4-я часть переда – 2 детали;
- 1-я часть спинки – 2 детали;
- 2-я часть спинки – 2 детали;
- 3-я часть спинки – 2 детали;
- 4-я часть спинки – 2 детали.

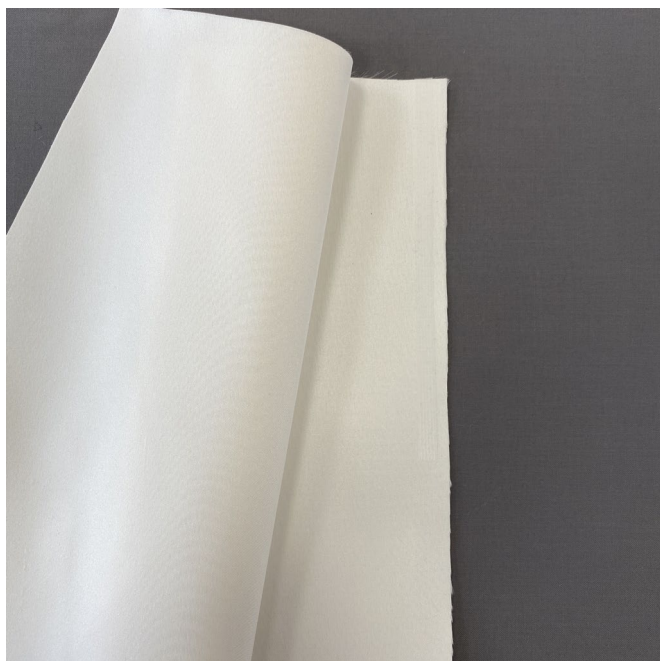
Продублировать частично тонким дублирином детали изделия:

- участок на обработку угла на детали нижней части переда;
- участок на обработку угла на детали подкладки нижней части переда.



Проклеить клеевой кромкой:

- вдоль верхнего и нижних срезов на детали 1-й части переда;
- вдоль верхних и нижних срезов на деталях 2-й части переда;
- вдоль срезов горловины, бретели, проймы и нижних срезов на деталях 3-й части переда;
- вдоль срезов проймы и нижних срезов на деталях 4-й части переда;
- вдоль верхних, нижних и средних срезов на деталях 1-й части спинки;
- вдоль верхних и нижних срезов на деталях 2-й части спинки;
- вдоль срезов горловины, нижнего среза и срезов проймы, переходящих в бретели на деталях 3-й части спинки;
- вдоль срезов проймы и нижних срезов на деталях 4-й части спинки;
- вдоль припусков на обработку молнии на деталях нижней части спинки.



Перед дублированием основных деталей изделия рекомендуем проверить и продублировать дублирином и клеевой кромкой отдельный отрез основного материала. А также проверить настройки утюга: температуру и время выдержки, которое потребуется на приклеивание клеевого материала к основному.