

# ОТ СОЗДАТЕЛЬНИЦЫ БРЕНДА #VIKISEWS

---



В 2016 году, когда я работала над своей первой инструкцией по пошиву, старалась написать ее так, чтобы даже новичок смог разобраться и сшить свое первое изделие. С инструкций и начался бренд Vikisews, его идея и миссия. Мне хотелось создавать современные выкройки с максимально подробным и понятным описанием пошива.

С каждым выпуском коллекции мы улучшаем наши инструкции: добавляем детали, убираем лишнее. Прежде чем они попадают к вам, на протяжении нескольких недель наши технологи, корректоры, редакторы трудятся над каждым словом и фотографией. Вы можете сложить несколько инструкций вместе, и из них получится настольная книга по пошиву, которая поможет вам шить самые разные вещи любой сложности.

И мне будет приятно, если эти инструкции помогут взрастить маленькое хобби в дело жизни. Получайте удовольствие от процесса. Создавайте свой идеальный эффективный гардероб. Носите эти вещи долго и с гордостью.

Если у вас останутся вопросы, пишите на почту [info@vikisews.com](mailto:info@vikisews.com). Мы всегда поможем.



## О МОДЕЛИ ХЕЛЬГА

---

Выкройка платья умеренного объема, приталенного силуэта. Прилегание создано за счет складок. Застежка платья на потайную молнию в среднем шве спинки. Рукав длинный. Вырез горловины формы лодочка. Изделие представлено в двух длинах, миди и мини.



## ВАЖНО!

---

Разрешено использование выкроек Vikisews:

- для личного использования. Запрещается передавать выкройки Vikisews и инструкции к выкройкам третьим лицам, а также размещать выкройки и инструкции в открытый доступ с использованием сети Интернет и прочих цифровых сетей. В соответствии с ч. 1 ст. 1252, ст. 1301 ГК РФ несоблюдение указанных правил является нарушением действующего законодательства в области авторского права и влечет ответственность нарушителя. Незаконное использование или распространение будет преследоваться в соответствии с законодательством.

- в коммерческих целях только при пошиве одежды на заказ, создании коллекций одежды, при условии, что выкройки используются только на производстве без последующего распространения частным лицам.

# ПРИБАВКИ НА СВОБОДУ ОБЛЕГАННЯ В ПОЛНОЙ ВЕЛИЧИНЕ

| Прибавка<br>по груди, см | Прибавка<br>по талии, см | Прибавка<br>по бедрам, см | Прибавка<br>к обхвату плеча, см |
|--------------------------|--------------------------|---------------------------|---------------------------------|
| 22,2-27,8                | 4,9-5,1                  | 20,8-22,3                 | 13,8-19,6                       |

## ДЛИНА ИЗДЕЛИЯ, ДЛИНА РУКАВА

| Рост, см    | Длина изделия по спинке, см | Длина изделия<br>по спинке короткого, см | Длина рукава, см |
|-------------|-----------------------------|--|------------------|
| 1 (154-160) | 128,3-131,9                 | 70,3-73                                  | 68-70,3          |
| 2 (162-168) | 132,3-135,9                 | 75,3-78                                  | 68,5-70,8        |
| 3 (170-176) | 136,3-139,9                 | 80,3-83                                  | 68,6-70,9        |
| 4 (178-184) | 140,3-143,9                 | 85,3-88                                  | 68,9-71,2        |

## КАКОЙ МАТЕРИАЛ ВЫБРАТЬ?

Для пошива платья подойдут материалы плательной группы, обладающие следующими свойствами:

- умеренно плотные, непрозрачные, содержащие небольшое количество эластана;
- по волокнистому составу материал может быть с содержанием натуральных (хлопок, лен), смешанных (хлопок + полиэстер, хлопок + эластан и пр.) и синтетических волокон (полиэстер, полиэстер + эластан);
- рекомендуются следующие виды материалов: костюмная, плотный хлопок.

**Внимание!** Не рекомендуются тонкие, прозрачные материалы.

Платье на фото выполнено из костюмного материала. Материал умеренно плотный, малорастяжимый. По составу из смешанных волокон: шерсть + эластан. Плотность 410 г/м<sup>2</sup>.

## РАСХОД

1. Основной материал при ширине 140 см для раскроя в одном направлении, метры:

| Рост, см    | Размер |      |       |      |      |      |      |      |
|-------------|--------|------|-------|------|------|------|------|------|
|             | 34     | 36   | 38-42 | 44   | 46   | 48   | 50   | 52   |
| 1 (154-160) | 1,95   | 2,25 | 2,65  | 2,75 | 2,75 | 2,8  | 2,8  | 2,8  |
| 2 (162-168) | 2,05   | 2,3  | 2,65  | 2,85 | 2,85 | 2,85 | 2,9  | 2,9  |
| 3 (170-176) | 2,1    | 2,4  | 2,7   | 2,9  | 2,95 | 2,95 | 2,95 | 3    |
| 4 (178-184) | 2,15   | 2,5  | 2,8   | 3    | 3    | 3    | 3,05 | 3,05 |

Основной материал при ширине 140 см (для короткого платья) для раскроя в одном направлении, метры:

| Рост, см    | Размер |      |      |      |       |
|-------------|--------|------|------|------|-------|
|             | 34-36  | 38   | 40   | 42   | 44-52 |
| 1 (154-160) | 1,4    | 1,4  | 1,4  | 1,5  | 2     |
| 2 (162-168) | 1,45   | 1,45 | 1,45 | 1,65 | 2,05  |
| 3 (170-176) | 1,5    | 1,55 | 1,55 | 1,75 | 2,15  |
| 4 (178-184) | 1,6    | 1,6  | 1,65 | 1,9  | 2,25  |

Основной материал при ширине 150 см для раскроя в одном направлении, метры:

| Рост, см    | Размер |       |      |      |       |      |      |
|-------------|--------|-------|------|------|-------|------|------|
|             | 34     | 36-38 | 40   | 42   | 44-48 | 50   | 52   |
| 1 (154-160) | 1,95   | 1,95  | 2,05 | 2,35 | 2,55  | 2,55 | 2,8  |
| 2 (162-168) | 2      | 2,05  | 2,15 | 2,45 | 2,65  | 2,65 | 2,85 |
| 3 (170-176) | 2,1    | 2,1   | 2,2  | 2,5  | 2,7   | 2,75 | 2,95 |
| 4 (178-184) | 2,15   | 2,15  | 2,3  | 2,6  | 2,8   | 2,8  | 3,05 |

Основной материал при ширине 150 см (для короткого платья) для раскроя в одном направлении, метры:

| Рост, см    | Размер |       |      |      |       |
|-------------|--------|-------|------|------|-------|
|             | 34-40  | 42-44 | 46   | 48   | 50-52 |
| 1 (154-160) | 1,4    | 1,4   | 1,4  | 1,6  | 2     |
| 2 (162-168) | 1,45   | 1,45  | 1,5  | 1,7  | 2,05  |
| 3 (170-176) | 1,5    | 1,55  | 1,6  | 1,85 | 2,15  |
| 4 (178-184) | 1,6    | 1,6   | 1,75 | 1,95 | 2,25  |

**ВАЖНО!** При покупке учитывайте, что материал может дать усадку, поэтому берите с запасом 5%.

2. Тонкий дублерин на трикотажной или тканевой основе при ширине 140 см для всех размеров и ростов – 0,15 м.

3. Потайная молния – 1 шт., сантиметры:

| Рост, см    | Размер |      |      |    |    |    |      |      |    |    |
|-------------|--------|------|------|----|----|----|------|------|----|----|
|             | 34     | 36   | 38   | 40 | 42 | 44 | 46   | 48   | 50 | 52 |
| 1 (154-160) | 56     | 56,6 | 57,5 | 58 | 59 | 60 | 60,6 | 61,5 | 62 | 63 |
| 2 (162-168) | 57     | 57,6 | 58,5 | 59 | 60 | 61 | 61,6 | 62,5 | 63 | 64 |
| 3 (170-176) | 58     | 58,6 | 59,5 | 60 | 61 | 62 | 62,6 | 63,5 | 64 | 65 |
| 4 (178-184) | 59     | 59,6 | 60,5 | 61 | 62 | 63 | 63,6 | 64,5 | 65 | 66 |

4. Клеевая кромка косая нитепрошивная шириной 1,5 см для всех размеров и ростов – 2,1 м.

5. Нитки в тон материала – 5 катушек (1 катушка на швейную машинку + 4 катушки на оверлок).

# ОБОРУДОВАНИЕ И ПРИСПОСОБЛЕНИЯ

- швейная машинка для соединения деталей;
- оверлок для обметывания припусков швов. Можно заменить эластичной псевдооверлочной строчкой или строчкой зигзаг на бытовой швейной машинке (ширина оверлочной строчки или зигзага 2-3 мм, длина стежка 2,5 мм);
- лапка на швейную машинку для притачивания потайной молнии;
- однорожковая лапка на швейную машинку;
- лапка с ограничителем по желанию.

## ДЕТАЛИ КРОЯ

### 1. Из основного материала:

- перед – 1 деталь со сгибом;
- спинка – 2 детали;
- рукав – 2 детали;
- обтачка переда – 1 деталь;
- обтачка спинки – 2 детали.

### 2. Из дублерина:

- обтачка переда – 1 деталь;
- обтачка спинки – 2 детали.

**ВАЖНО!** Не забудьте перенести все контрольные надсечки с выкройки на материал.

## ПРИПУСКИ

Детали выкройки уже включают в себя припуски:

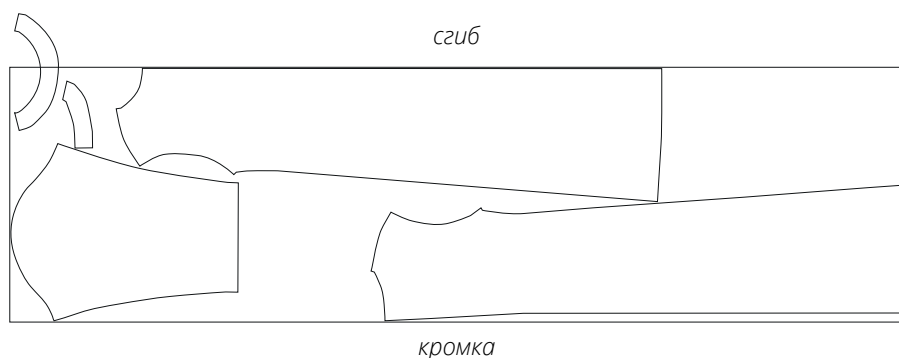
- по линии низа рукава и низа изделия – 3 см;
- по припускам среднего среза спинки – 1,5 см;
- по всем остальным срезам – 1 см.

Учитывайте это при раскладке деталей на материале.

### Вариант длинного платья

План раскладки выкройки на основном материале шириной 140 см для раскроя в сгиб для 34-36 размеров всех ростов с учетом направления рисунка

План раскладки выкройки на основном материале шириной 150 см для раскроя в сгиб для 34-42 размеров всех ростов с учетом направления рисунка



**Внимание!** Деталь обтачки переда выкраивается в разворот на оставшемся выпаде материала.