

# ОТ СОЗДАТЕЛЬНИЦЫ БРЕНДА #VIKISEWS

---

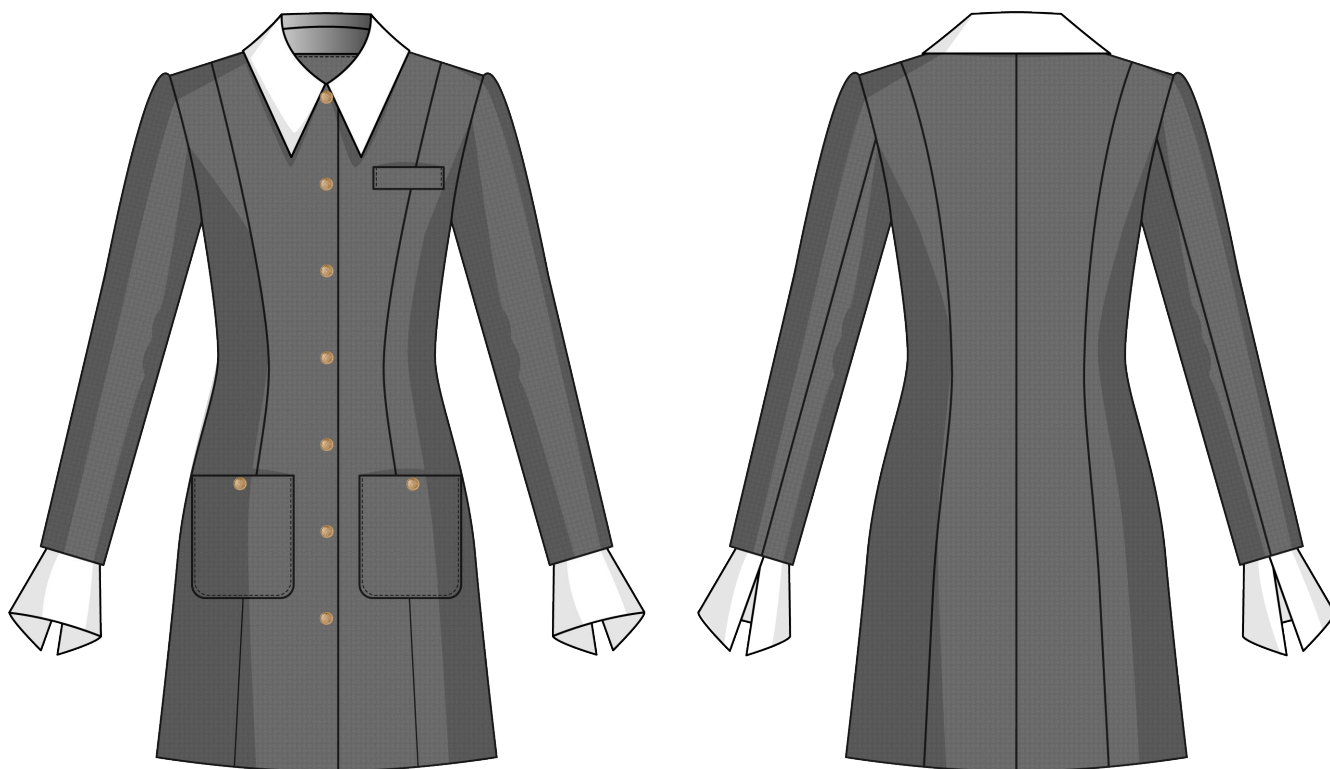


В 2016 году, когда я работала над своей первой инструкцией по пошиву, старалась написать ее так, чтобы даже новичок смог разобраться и сшить свое первое изделие. С инструкций и начался бренд Vikisews, его идея и миссия. Мне хотелось создавать современные выкройки с максимально подробным и понятным описанием пошива.

С каждым выпуском коллекции мы улучшаем наши инструкции: добавляем детали, убираем лишнее. Прежде чем они попадают к вам, на протяжении нескольких недель наши технологи, корректоры, редакторы трудятся над каждым словом и фотографией. Вы можете сложить несколько инструкций вместе, и из них получится настольная книга по пошиву, которая поможет вам шить самые разные вещи любой сложности.

И мне будет приятно, если эти инструкции помогут взрастить маленькое хобби в дело жизни. Получайте удовольствие от процесса. Создавайте свой идеальный эффективный гардероб. Носите эти вещи долго и с гордостью.

Если у вас останутся вопросы, пишите на почту [info@vikisews.com](mailto:info@vikisews.com). Мы всегда поможем.



## О МОДЕЛИ ХАРЛИ

---

Выкройка платья малого объема, приталенного силуэта. На детали полочки талиевые вытачки, переходящие в рельефы. В верхней части детали левой полочки листочка. В нижней части полочек функциональные накладные карманы с пуговицей. На детали спинки средний шов и талиевые вытачки, переходящие в рельефы. Вырез горловины округлой формы, обработан обтачкой. На детали обтачки обметанные петли для съемного воротника. Воротник съемный, отложной, на отрезной стойке с застежкой на пуговицы. Рукава длинные, втачные, двухшовные. Нижний срез рукава обработан обтачкой. На детали обтачки обметанные петли для съемных манжет. По нижней части рукава съемная манжета. Застежка манжеты на пуговицы. Застежка платья центральная, на обметанные петли и пуговицы. Платье на отлетной подкладке. Длина платья выше колена.



## ВАЖНО!

---

Разрешено использование выкроек Vikisews:

- для личного использования. Запрещается передавать выкройки Vikisews и инструкции к выкройкам третьим лицам, а также размещать выкройки и инструкции в открытый доступ с использованием сети Интернет и прочих цифровых сетей. В соответствии с ч. 1 ст. 1252, ст. 1301 ГК РФ несоблюдение указанных правил является нарушением действующего законодательства в области авторского права и влечет ответственность нарушителя. Незаконное использование или распространение будет преследоваться в соответствии с законодательством.

- в коммерческих целях только при пошиве одежды на заказ, создании коллекций одежды, при условии, что выкройки используются только на производстве без последующего распространения частным лицам.

# ПРИБАВКИ НА СВОБОДУ ОБЛЕГАННЯ В ПОЛНОЇ ВЕЛИЧИНЕ

Прибавка по груди, см	Прибавка по талії, см	Прибавка по бедрам, см	Прибавка к обхвату плеча, см
7-7,7	5,2-6,3	7,1-8,6	5,5-5,9

## ДЛИНА ИЗДЕЛИЯ, ДЛИНА РУКАВА

Рост, см	Длина изделия по спинке, см	Длина рукава (без манжеты), см
1 (154-160)	83,1-85,1	53,8-54,8
2 (162-168)	86,1-88,1	55,8-56,8
3 (170-176)	89,1-91,1	57,8-58,8
4 (178-184)	92,1-94,1	59,8-60,8

## КАКОЙ МАТЕРИАЛ ВЫБРАТЬ?

Для пошива платья подойдут материалы платьечно-костюмной группы, обладающие следующими свойствами:

- средней плотности, формоустойчивые, нерастяжимые, непрозрачные;
- по волокнистому составу материал может быть с содержанием натуральных (шерсть), искусственных (вискоза), смешанных (шерсть + вискоза) и синтетических волокон (полиэстер, полиэстер + эластан);
- рекомендуются следующие виды материалов: платьеная шерсть, твид, букле.

**Внимание!** Не рекомендуются сильно растяжимые, тонкие, рыхлые, мягкие, плохо держащие форму (трикотажное полотно, кулирная гладь).

Для подкладки изделия рекомендуются подкладочные материалы из искусственных (вискоза), смешанных (вискоза + эластан, вискоза + полиэстер) или синтетических волокон (полиэстер, полиэстер + эластан).

Изделие на фото выполнено из шерстяного твида. Материал умеренно плотный, пластичный, нерастяжимый. По составу из смешанных волокон: 90% шерсть + 10% нейлон.

Подкладка 100% вискоза.

# РАСХОД

1. Основной материал при ширине 140 см для раскроя в одном направлении, метры:

Рост, см	Размер	
	34-44	46-52
1 (154-160)	1,8	1,9
2 (162-168)	1,85	1,95
3 (170-176)	1,9	2,0
4 (178-184)	2,0	2,05

2. Подкладочный материал при ширине 140 см для раскроя в одном направлении, метры:

Рост, см	Размер	
	34-42	44-52
1 (154-160)	1,4	1,7
2 (162-168)	1,45	1,77
3 (170-176)	1,5	1,83
4 (178-184)	1,55	1,9

3. Дополнительный материал при ширине 140 см для раскроя в одном направлении, для всех размеров и ростов – 0,5 м.

4. Дублерин на тканевой основе при ширине 140 см, метры:

Рост, см	Размер		
	34-42	44	46-52
1 (154-160)	1,83	1,83	2,1
2 (162-168)	1,9	1,95	2,15
3 (170-176)	1,95	1,98	2,2
4 (178-184)	2	2	2,25

**ВАЖНО!** При покупке учитывайте, что материал может дать усадку, поэтому берите с запасом 5%.

5. Клеевая кромка шириной 1-1,5 см нитепрошивная по косой – 4 м.

6. Пуговица диаметром 0,7-1 см – 23 шт.

7. Пуговица диаметром 2-2,5 см – 9 шт.

8. Нитки в тон материала – 6 катушек (1 катушка на швейную машинку для основного материала + 1 катушка на швейную машинку для дополнительного материала + 4 катушки на оверлок).

9. Плечевые накладки (подплечники) – 1 пара.

# ОБОРУДОВАНИЕ И ПРИСПОСОБЛЕНИЯ

- швейная машинка для соединения деталей;
- оверлок для обметывания припусков швов. Можно заменить эластичной псевдооверлочной строчкой или строчкой зигзаг на бытовой швейной машинке (ширина оверлочной строчки или зигзага 2-3 мм, длина стежка 2,5 мм);
- лапка на швейную машинку для обметывания петель;
- лапка на швейную машинку с ограничителем (по желанию).

Перед дублированием основных деталей изделия рекомендуем проверить и продублировать дублирином и клеевой кромкой отдельный отрез основного материала. А также проверить настройки утюга: температуру, пар (возможно ли дублирование исходного материала с паром) и время выдержки, которое потребуется на приклеивание клеевого материала к основному.



Для того чтобы выполнить дублирование, сложите основную деталь (или участок на основной детали) изнанкой к клеевой стороне детали дублирина (клеевой кромки) и приутюжьте.

Не растягивайте детали утюгом. Ваши движения должны быть припечатывающими: надавить утюгом на ткань, выдержать несколько секунд, переставить на другой участок детали. Вы можете использовать хлопковый проутюжильник, чтобы не испачкать утюг. Оставьте деталь на ровной жесткой поверхности на 15 минут для остывания и застывания.



#### **Продублировать полностью детали:**

- центральная часть полочки – 2 детали;
- подборт – 2 детали;
- боковая часть полочки – 2 детали;
- центральная часть спинки – 2 детали;
- боковая часть спинки – 2 детали;
- листочка – 1 деталь;
- обтачка низа рукава – 2 детали;
- обтачка спинки – 1 деталь;
- накладной карман – 2 детали;
- воротник – 2 детали;
- стойка воротника – 2 детали;
- обтачка съемного воротника – 2 детали;
- манжета – 4 детали.