

ОТ СОЗДАТЕЛЬНИЦЫ БРЕНДА #VIKISEWS



В 2016 году, когда я работала над своей первой инструкцией по пошиву, старалась написать ее так, чтобы даже новичок смог разобраться и сшить свое первое изделие. С инструкций и начался бренд Vikisews, его идея и миссия. Мне хотелось создавать современные выкройки с максимально подробным и понятным описанием пошива.

С каждым выпуском коллекции мы улучшаем наши инструкции: добавляем детали, убираем лишнее. Прежде чем они попадают к вам, на протяжении нескольких недель наши технологи, корректоры, редакторы трудятся над каждым словом и фотографией. Вы можете сложить несколько инструкций вместе, и из них получится настольная книга по пошиву, которая поможет вам шить самые разные вещи любой сложности.

И мне будет приятно, если эти инструкции помогут взрастить маленькое хобби в дело жизни. Получайте удовольствие от процесса. Создавайте свой идеальный эффективный гардероб. Носите эти вещи долго и с гордостью.

Если у вас останутся вопросы, пишите на почту info@vikisews.com. Мы всегда поможем.



О МОДЕЛИ ЛОЛЛ

Выкройка куртки умеренного объема, прямого силуэта. Спинка с притачной кокеткой. На полочках прорезные карманы с втачными листочками. На левой полочке накладной карман. Воротник рубашечный, на отрезной стойке. Рукав длинный, двухшовный, рубашечный. В локтевом шве рукава разрез. По низу рукава манжеты на обметанную петлю и пуговицу. Застежка центральная, на разъемную молнию. По низу изделия притачной пояс. На поясе пата на обметанную петлю и пуговицу. По всем швам изделия проложены отделочные строчки. Длина изделия ниже линии талии.



ВАЖНО!

Разрешено использование выкроек Vikisews:

- для личного использования. Запрещается передавать выкройки Vikisews и инструкции к выкройкам третьим лицам, а также размещать выкройки и инструкции в открытый доступ с использованием сети Интернет и прочих цифровых сетей. В соответствии с ч. 1 ст. 1252, ст. 1301 ГК РФ несоблюдение указанных правил является нарушением действующего законодательства в области авторского права и влечет ответственность нарушителя. Незаконное использование или распространение будет преследоваться в соответствии с законодательством.

- в коммерческих целях только при пошиве одежды на заказ, создании коллекций одежды, при условии, что выкройки используются только на производстве без последующего распространения частным лицам.

ПРИБАВКИ НА СВОБОДУ ОБЛЕГАННЯ В ПОЛНОЙ ВЕЛИЧИНЕ

Прибавка по груди общая, см	Прибавка по талии общая, см	Прибавка к обхвату плеча, см
27,2-34,3	42,4-50,3	18-22,6

ДЛИНА ИЗДЕЛИЯ, ДЛИНА РУКАВА

Рост, см	Длина изделия по спинке с шириной пояса, см	Длина рукава с шириной плеча и манжетой, см
1 (154-160)	43,3-46,4	75-76,5
2 (162-168)	45,4-48,4	77,3-78,9
3 (170-176)	48,4-51,8	79,7-81,3
4 (178-184)	51,5-54,5	82,1-83,7

КАКОЙ МАТЕРИАЛ ВЫБРАТЬ?

Для пошива куртки подойдут плотные или умеренно плотные, нерастяжимые или малорастяжимые материалы из натуральных, искусственных, смешанных или синтетических волокон.

Рекомендуются следующие виды материалов: деним, вельвет.

Для подкладки карманов рекомендуется использовать хлопок, поплин.

Куртка на фото выполнена из джинсовой ткани. Материал умеренно плотный, малорастяжимый. По составу: 100% хлопок. Плотность: 300 г/м².

Подкладка кармана по составу: 100% хлопок.

ВАЖНО! Если при пошиве изделия используется материал, приобретающий после стирки определенный эффект «вываренный-стиранный», то обязательно перед пошивом постирать материал 1 раз.

В таком случае при выборе расхода материала ориентироваться на 1 размер и рост больше, так как материал дает усадку.

После пошива готовое изделие постирать 1-2 раза.

РАСХОД

1. Основной материал при ширине 140 см для раскроя в одном направлении, метры:

Рост, см	Размер			
	XS-S	M	L	XL
1 (154-160)	1,7	1,8	1,9	2
2 (162-168)	1,75	1,8	1,95	2
3 (170-176)	1,8	1,85	2	2,05
4 (178-184)	1,85	1,95	2,05	2,1

2. Подкладочный материал при ширине 140 см для раскроя в одном направлении для всех ростов, метры:

Размер	XS-S	M-XL
Расход	0,25	0,3

3. Тонкий дублерин на трикотажной или тканевой основе при ширине 140 см для всех ростов, метры:

Размер	XS-S	M	L	XL
Расход	0,6	0,65	0,7	0,75

5. Молния разъемная тип 3,5-4 для всех размеров – 1 шт.:

Рост, см	Длина молнии, см
1 (154-160)	45
2 (162-168)	50
3 (170-176)	55
4 (178-184)	55

Основной материал при ширине 150 см для раскроя в одном направлении, метры:

Рост, см	Размер				
	XS	S	M	L	XL
1 (154-160)	1,5	1,55	1,7	1,7	1,75
2 (162-168)	1,55	1,6	1,75	1,75	1,8
3 (170-176)	1,6	1,7	1,8	1,85	1,9
4 (178-184)	1,65	1,75	1,85	1,9	1,95

ВАЖНО! При покупке учитывайте, что материал может дать усадку, поэтому берите с запасом 5%.

4. Лента клеевая нитепрошивная по косой, усиленная строчкой, шириной 1,5 см – 0,5 м.

6. Пуговица джинсовая металлическая на фиксированной ножке диаметром 1,5-2 см – 6 шт. (+ 1-2 шт. запасные).

7. Нитки в тон материала – 5 катушек (1 катушка на швейную машинку + 4 катушки на оверлок).

8. Нитки для отделочной строчки в тон (либо контраст) материала (к примеру, Madeira №35) – 1 катушка.



Продублировать полностью детали изделия:

- верхний воротник – 1 деталь со сгибом;
- нижний воротник – 2 детали;
- стойка – 2 детали;
- подборт – 2 детали;
- листочка – 2 детали.

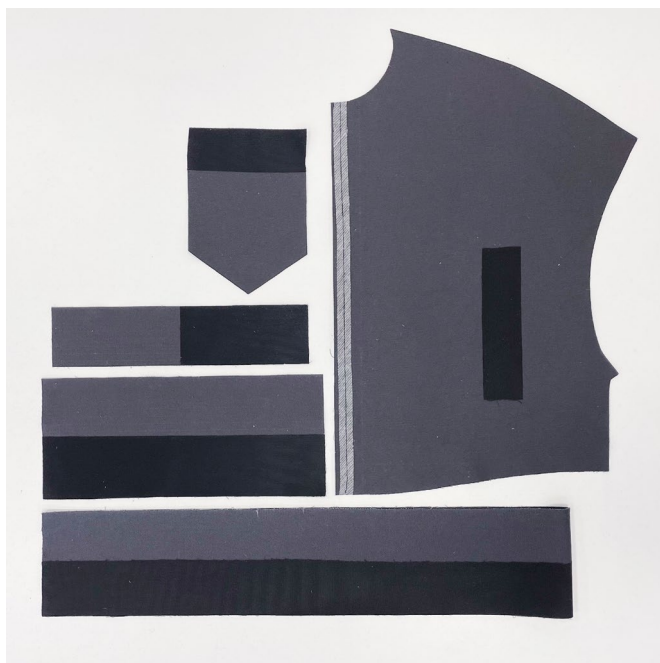
Продублировать частично:

- пояс – 1 деталь со сгибом (1/2);
- манжета – 2 детали (1/2);
- пата пояса – 2 детали (1/2);
- верхний срез накладного кармана – 1 деталь;
- участок на обработку прорезного кармана на детали полочки – 2 детали.

Проклеить косой нитепрошивной клеевой кромкой:

- вдоль среза борта на детали полочки.

Клеевая кромка прокладывается вдоль среза так, чтобы укрепляющая нить на кромке попадала в шов обработки.



Перед дублированием основных деталей изделия рекомендуем проверить и продублировать дублирином и клеевой кромкой отдельный отрез основного материала. А также проверить настройки утюга: температуру, пар (возможно ли дублирование исходного материала с паром) и время выдержки, которое потребуется на приклеивание клеевого материала к основному.

Для того чтобы выполнить дублирование, сложите основную деталь (или участок на основной детали) изнанкой к клеевой стороне детали из дублирина и приутюжьте.

Не растягивайте детали утюгом. Ваши движения должны быть припечатывающими: надавить утюгом на ткань, выдержать несколько секунд, переставить на другой участок детали. Вы можете использовать хлопковый проутюжильник, чтобы не испачкать утюг. Оставьте деталь на ровной жесткой поверхности на 15 минут для остывания и застывания.