

ОТ СОЗДАТЕЛЬНИЦЫ БРЕНДА #VIKISEWS

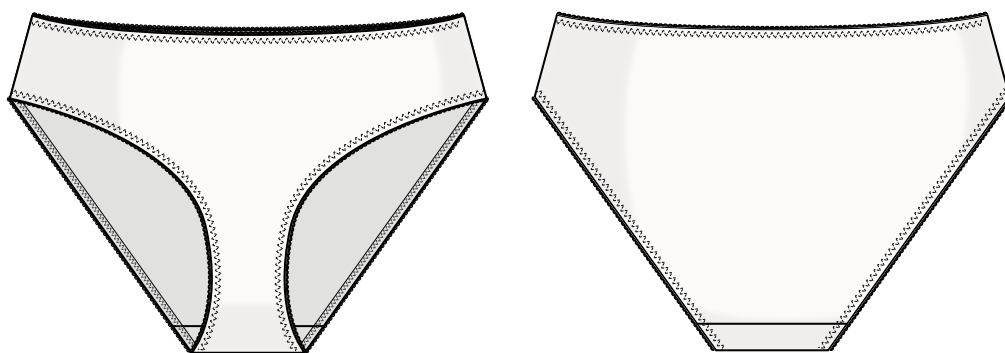


В 2016 году, когда я работала над своей первой инструкцией по пошиву, старалась написать ее так, чтобы даже новичок смог разобраться и сшить свое первое изделие. С инструкций и начался бренд Vikisews, его идея и миссия. Мне хотелось создавать современные выкройки с максимально подробным и понятным описанием пошива.

С каждым выпуском коллекции мы улучшаем наши инструкции: добавляем детали, убираем лишнее. Прежде чем они попадают к вам, на протяжении нескольких недель наши технологи, корректоры, редакторы трудятся над каждым словом и фотографией. Вы можете сложить несколько инструкций вместе, и из них получится настольная книга по пошиву, которая поможет вам шить самые разные вещи любой сложности.

И мне будет приятно, если эти инструкции помогут взрастить маленькое хобби в дело жизни. Получайте удовольствие от процесса. Создавайте свой идеальный эффективный гардероб. Носите эти вещи долго и с гордостью.

Если у вас останутся вопросы, пишите на почту info@vikisews.com. Мы всегда поможем.



О МОДЕЛИ АВА

Выкройка слипов с низкой посадкой с боковыми швами. Подкладка ластовицы из хлопкового трикотажа. Все срезы обработаны эластичной тесьмой с фестонам.



ВАЖНО!

Разрешено использование выкроек Vikisews:

- для личного использования. Запрещается передавать выкройки Vikisews и инструкции к выкройкам третьим лицам, а также размещать выкройки и инструкции в открытый доступ с использованием сети Интернет и прочих цифровых сетей. В соответствии с ч. 1 ст. 1252, ст. 1301 ГК РФ несоблюдение указанных правил является нарушением действующего законодательства в области авторского права и влечет ответственность нарушителя. Незаконное использование или распространение будет преследоваться в соответствии с законодательством.

- в коммерческих целях только при пошиве одежды на заказ, создании коллекций одежды, при условии, что выкройки используются только на производстве без последующего распространения частным лицам.

КАКОЙ МАТЕРИАЛ ВЫБРАТЬ?

Для пошива слипов подойдут трикотажные полотна, которые обладают следующими свойствами:

- мягкие, сильнорастяжимые (с коэффициентом растяжимости 1,2-1,5), средней плотности;
- рекомендуются следующие виды материалов: микрофибра, кулирная гладь, эластичная сетка.

Коэффициент растяжимости можно определить самостоятельно. Для этого по ширине материала отметить участок 10 см, приложить к линейке и растянуть. Полученную величину разделить на 10.

Слипы на фото выполнены из кулирной глади. Материал мягкий, умеренно плотный, сильнорастяжимый. По составу из смешанных волокон: 92% хлопок + 8% лайкра. Плотность: 180 г/м².

РАСХОД

1. Основной материал при ширине 140 см для раскроя в одном направлении, метры:

Рост, см	Размер				
	34	36	38-44	46-48	50-52
1 (154-160) – 2 (162-168)	0,3	0,3	0,35	0,35	0,4
3 (170-176) – 4 (178-184)	0,3	0,35	0,35	0,4	0,4

2. Дополнительный материал при ширине 140 см для раскроя в одном направлении для всех ростов, метры:

Размер	
34-42	44-52
0,15	0,2

ВАЖНО! При покупке учитывайте, что материал и эластичная тесьма могут дать усадку, поэтому берите с запасом 5%.

3. Эластичная тесьма (ажурная резинка) шириной 0,7 см, сантиметры:

Рост, см	Размер									
	34	36	38	40	42	44	46	48	50	52
1 (154-160) – 2 (162-168)	160	167,5	174,5	182	189	196	203,5	211	218	225
3 (170-176) – 4 (178-184)	161,5	168,5	176	183	190	197,5	204,5	212	219	226,5

4. Нитки в тон материала – 5 катушек (1 катушка на швейную машинку + 4 катушки на оверлок).

ОБОРУДОВАНИЕ И ПРИСПОСОБЛЕНИЯ

- швейная машинка для соединения деталей;
- оверлок для стачивания и обметывания припусков швов. Можно заменить эластичной псевдооверлочной строчкой или строчкой зигзаг на бытовой швейной машинке (ширина оверлочной строчки или зигзага 2-3 мм, длина стежка 2,5 мм).

ВАЖНО! При работе с трикотажными полотнами и эластичной тесьмой рекомендуется пользоваться специальными иглами для шитья трикотажа (например, STRETCH, SUPER STRETCH, JERSEY и пр.). У них шаровидное острие иглы, которое при шитье раздвигает петли трикотажа и не пробивает нитки.

ДЕТАЛИ КРОЯ

1. Из основного материала:

- передняя деталь – 1 деталь со сгибом;
- задняя деталь – 1 деталь со сгибом.

2. Из дополнительного материала:

- ластовица – 1 деталь.

ВАЖНО! Не забудьте перенести все контрольные надсечки с выкройки на материал.

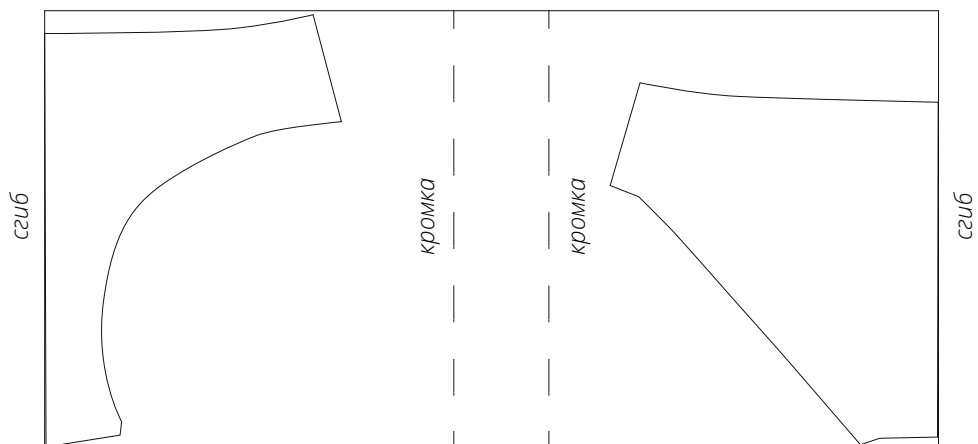
ПРИПУСКИ

Детали выкройки уже включают в себя припуски:

- по всем срезам – 1 см.

Учитывайте это при раскладке деталей на материале.

План раскладки выкройки на основном материале шириной 140 см для раскроя в два сгиба для всех размеров всех ростов с учетом направления рисунка



План раскладки выкройки на дополнительном материале шириной 140 см для раскроя в разворот для всех размеров всех ростов с учетом направления рисунка



ГОТОВЫ? ДАВАЙТЕ ШИТЬ!
