

# ОТ СОЗДАТЕЛЬНИЦЫ БРЕНДА #VIKISEWS

---

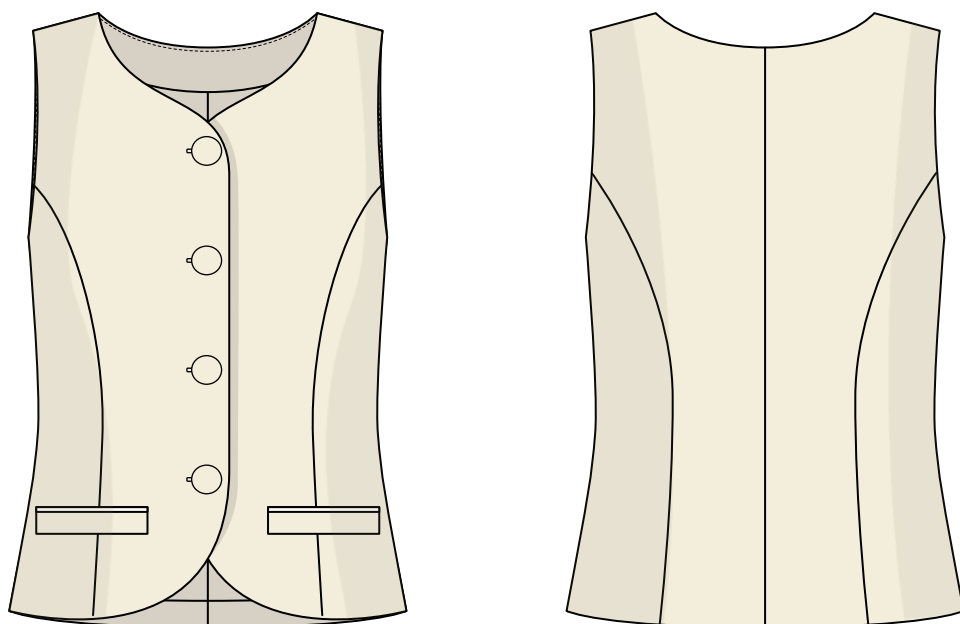


В 2016 году, когда я работала над своей первой инструкцией по пошиву, старалась написать ее так, чтобы даже новичок смог разобраться и сшить свое первое изделие. С инструкций и начался бренд Vikisews, его идея и миссия. Мне хотелось создавать современные выкройки с максимально подробным и понятным описанием пошива.

С каждым выпуском коллекции мы улучшаем наши инструкции: добавляем детали, убираем лишнее. Прежде чем они попадают к вам, на протяжении нескольких недель наши технологи, корректоры, редакторы трудятся над каждым словом и фотографией. Вы можете сложить несколько инструкций вместе, и из них получится настольная книга по пошиву, которая поможет вам шить самые разные вещи любой сложности.

И мне будет приятно, если эти инструкции помогут взрастить маленькое хобби в дело жизни. Получайте удовольствие от процесса. Создавайте свой идеальный эффективный гардероб. Носите эти вещи долго и с гордостью.

Если у вас останутся вопросы, пишите на почту [info@vikisews.com](mailto:info@vikisews.com). Мы всегда поможем.



## О МОДЕЛИ ХЕДВИГ

---

Выкройка жилета умеренного объема. На полочках рельефы и имитация карманов с листочкой. Края борта фигурной формы. На спинке рельефы и средний шов. Вырез горловины фигурной формы. Застежка однобортная на обтянутые пуговицы и петли. Изделие на притачной подкладке. Длина выше бедер.



## ВАЖНО!

---

Разрешено использование выкроек Vikisews:

- для личного использования. Запрещается передавать выкройки Vikisews и инструкции к выкройкам третьим лицам, а также размещать выкройки и инструкции в открытый доступ с использованием сети Интернет и прочих цифровых сетей. В соответствии с ч. 1 ст. 1252, ст. 1301 ГК РФ несоблюдение указанных правил является нарушением действующего законодательства в области авторского права и влечет ответственность нарушителя. Незаконное использование или распространение будет преследоваться в соответствии с законодательством.

- в коммерческих целях только при пошиве одежды на заказ, создании коллекций одежды, при условии, что выкройки используются только на производстве без последующего распространения частным лицам.

# ПРИБАВКИ НА СВОБОДУ ОБЛЕГАННЯ В ПОЛНОЇ ВЕЛИЧИНЕ

Прибавка  
по груди, см

Прибавка  
по талії, см

10,2-9

20-15,2

## ДЛИНА ИЗДЕЛИЯ

Рост, см

Длина по спинке, см

1 (154-160)

48,4-52,5

2 (162-168)

52,4-56,5

3 (170-176)

56,4-60,5

4 (178-184)

60,4-64,5

## КАКОЙ МАТЕРИАЛ ВЫБРАТЬ?

Для пошива жилета подойдут мягкие, нерастяжимые или малорастяжимые средней плотности материалы костюмной группы из натуральных, искусственных, смешанных и синтетических волокон.

Рекомендуются следующие виды материалов: букле, вельвет, велюр, костюмная ткань, плюш, твид.

Жилет на фото выполнен из вискозного, ворсового трикотажа. Материал средней плотности, мягкий, малорастяжимый. По составу из смешанных волокон: 45% вискоза, 25% хлопок, 22% полиэстер, 8% эластан. Плотность: 250 г/м<sup>2</sup>.

# РАСХОД

1. Основной материал при ширине 150 см для раскроя в одном направлении, метры:

Рост, см	Размер							
	34-38	40	42	44	46	48	50	52
1 (154-160)	0,95	1	1	1	1,05	1,05	1,05	1,1
2 (162-168)	1,05	1,05	1,1	1,1	1,1	1,15	1,15	1,2
3 (170-176)	1,1	1,15	1,15	1,2	1,2	1,2	1,25	1,25
4 (178-184)	1,2	1,2	1,25	1,3	1,3	1,35	1,35	1,35

2. Подкладочный материал при ширине 140 см для раскроя в одном направлении, метры:

Рост, см	Размер				
	34-38	40-46	48	50	52
1 (154-160)	0,45	0,5	0,5	0,6	0,6
2 (162-168)	0,5	0,5	0,55	0,6	0,65
3 (170-176)	0,55	0,55	0,6	0,65	0,7
4 (178-184)	0,6	0,6	0,65	0,7	0,75

3. Дублерин на трикотажной или тканевой основе при ширине 140 см для раскроя в одном направлении, метры:

Рост, см	Размер							
	34-38	40	42	44	46	48	50	52
1 (154-160)	0,95	1	1	1	1,05	1,05	1,05	1,1
2 (162-168)	1,05	1,05	1,1	1,1	1,1	1,15	1,15	1,2
3 (170-176)	1,1	1,15	1,15	1,2	1,2	1,2	1,25	1,25
4 (178-184)	1,2	1,2	1,25	1,3	1,3	1,35	1,35	1,35

**ВАЖНО!** При покупке учитывайте, что материал может дать усадку, поэтому берите с запасом 5%.

4. Клеевая нитепрошивная кромка по косой, усиленная строчкой, шириной 1,5 см, метры:

Рост, см	Размер									
	34	36	38	40	42	44	46	48	50	52
1 (154-160)	3,55	3,65	3,75	3,85	3,95	4,05	4,1	4,2	4,3	4,4
2 (162-168)	3,65	3,75	3,85	3,95	4,05	4,15	4,2	4,3	4,4	4,5
3 (170-176)	3,75	3,85	3,95	4,05	4,15	4,25	4,3	4,4	4,5	4,6
4 (178-184)	3,85	3,95	4,05	4,15	4,25	4,35	4,4	4,5	4,6	4,7

5. Водорастворимый флизелин – 4 прямоугольника со сторонами 6×3 см.

6. Заготовки под обтяжные пуговицы диаметром 1,2 см – 4 пуговицы.

7. Нитки в тон материала – 1 катушка.

## ОБОРУДОВАНИЕ И ПРИСПОСОБЛЕНИЯ

- швейная машинка для соединения деталей;
- лапка на швейную машинку для обметывания петель.

## ДЕТАЛИ КРОЯ

### 1. Из основного материала:

- центральная часть полочки – 2 детали;
- боковая часть полочки – 2 детали;
- центральная часть спинки – 2 детали;
- боковая часть спинки – 2 детали;
- подборт – 2 детали;
- обтачка спинки – 1 деталь со сгибом;
- обтачка низа – 1 деталь со сгибом;
- листочка – 2 детали;
- подзор – 2 детали.

### 2. Из подкладочного материала:

- подкладка центральной части полочки – 2 детали;
- подкладка боковой части полочки – 2 детали;
- подкладка центральной части спинки – 1 деталь со сгибом;
- подкладка боковой части спинки – 2 детали.

### 3. Из дублирующего материала:

- центральная часть полочки – 2 детали;
- боковая часть полочки – 2 детали;
- центральная часть спинки – 2 детали;
- боковая часть спинки – 2 детали;
- подборт – 2 детали;
- обтачка спинки – 1 деталь со сгибом;
- обтачка низа – 1 деталь со сгибом;
- листочка – 2 детали;
- подзор – 2 детали.

**ВАЖНО!** Не забудьте перенести все контрольные надсечки с выкройки на материал.

Перед дублированием основных деталей изделия рекомендуется проверить и продублировать дублирином отдельный отрез основного материала. А также проверить настройки утюга: температуру, пар (возможно ли дублирование исходного материала с паром) и время выдержки, которое потребуется на приклеивание клеевого материала к основному.



**Продублировать полностью детали кроя:**

- центральная часть полочки – 2 детали;
- боковая часть полочки – 2 детали;
- центральная часть спинки – 2 детали;
- боковая часть спинки – 2 детали;
- обтачка низа – 1 деталь со сгибом;
- обтачка спинки – 1 деталь со сгибом;
- подборт – 2 детали;
- подзор – 2 детали;
- листочка – 2 детали.



Для того чтобы выполнить дублирование, сложите основную деталь (или участок на основной детали) изнанкой к клеевой стороне детали из дублирина и приутюжьте. Не растягивайте детали утюгом. Ваши действия должны быть припечатывающими: надавить утюгом на ткань, выдержать несколько секунд, переставить на другой участок детали. Вы можете использовать хлопковый проутюжильник, чтобы не испачкать утюг. Оставьте деталь на ровной жесткой поверхности на 15 минут для остывания и застывания.

**Продублировать частично:**

- 2 полосы дублирина для участка укрепления листочки на деталях центральной и боковой полочки.

Размер и местоположение долевики указаны в лекалах.