

ОТ СОЗДАТЕЛЬНИЦЫ БРЕНДА #VIKISEWS

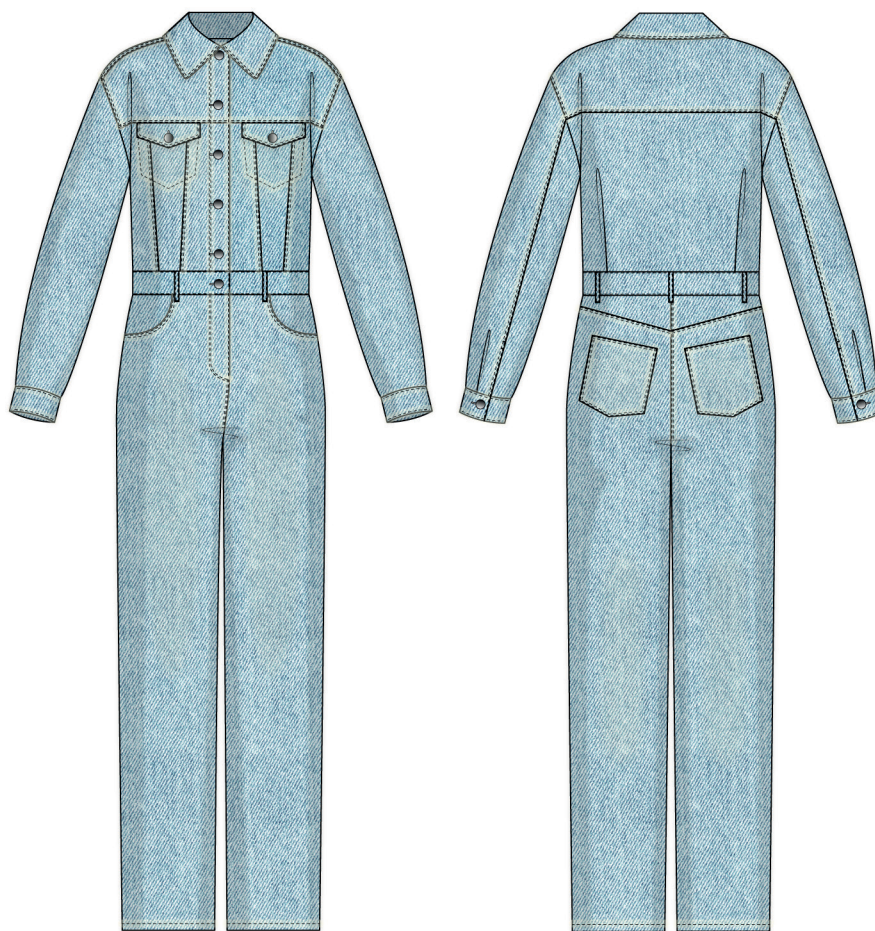


В 2016 году, когда я работала над своей первой инструкцией по пошиву, старалась написать ее так, чтобы даже новичок смог разобраться и сшить свое первое изделие. С инструкций и начался бренд Vikisews, его идея и миссия. Мне хотелось создавать современные выкройки с максимально подробным и понятным описанием пошива.

С каждым выпуском коллекции мы улучшаем наши инструкции: добавляем детали, убираем лишнее. Прежде чем они попадают к вам, на протяжении нескольких недель наши технологи, корректоры, редакторы трудятся над каждым словом и фотографией. Вы можете сложить несколько инструкций вместе, и из них получится настольная книга по пошиву, которая поможет вам шить самые разные вещи любой сложности.

И мне будет приятно, если эти инструкции помогут взрастить маленькое хобби в дело жизни. Получайте удовольствие от процесса. Создавайте свой идеальный эффективный гардероб. Носите эти вещи долго и с гордостью.

Если у вас останутся вопросы, пишите на почту info@vikisews.com. Мы всегда поможем.



О МОДЕЛИ АМАНИ

Выкройка комбинезона умеренного объема, прямого силуэта. Полочки и спинка с притачными кокетками. На детали полочки рельефы, внутренние накладные карманы с клапанами. Застежка клапана на обметанную петлю и пуговицу. На детали спинки защипы. Пояс отрезной. На поясе шлевки. Застежка-гульфик с молнией и пуговица с обметанной петлей. На передней половине карманы с отрезным бочком. На задней половине притачная кокетка с накладными карманами. Воротник рубашечный, на отрезной стойке. Застежка центральная – цельнокроеная планка на обметанные петли и пуговицы. Рукав рубашечный, двухшовный, по низу рукава манжета, застегивающаяся на обметанную петлю и пуговицу. По всем швам изделия проложены отделочные строчки. Длина изделия в пол.



ВАЖНО!

Разрешено использование выкроек Vikisews:

- для личного использования. Запрещается передавать выкройки Vikisews и инструкции к выкройкам третьим лицам, а также размещать выкройки и инструкции в открытый доступ с использованием сети Интернет и прочих цифровых сетей. В соответствии с ч. 1 ст. 1252, ст. 1301 ГК РФ несоблюдение указанных правил является нарушением действующего законодательства в области авторского права и влечет ответственность нарушителя. Незаконное использование или распространение будет преследоваться в соответствии с законодательством.

- в коммерческих целях только при пошиве одежды на заказ, создании коллекций одежды, при условии, что выкройки используются только на производстве без последующего распространения частным лицам.

ПРИБАВКИ НА СВОБОДУ ОБЛЕГАННЯ В ПОЛНОЙ ВЕЛИЧИНЕ

Прибавка по груди, см	Прибавка по талии, см	Прибавка по бедрам, см	Прибавка к обхвату плеча, см
29-33	26-30	14-18	17,5-19

ДЛИНА ИЗДЕЛИЯ, ДЛИНА РУКАВА

Рост, см	Длина изделия по боковому шву от линии талии до низа с шириной пояса, см	Длина рукава с шириной плеча и манжетой, см
1 (154-160)	107	77-80
2 (162-168)	111	79-82
3 (170-176)	115	81-84
4 (178-184)	119	83-86

ШИРИНА БРЮК ПО НИЗУ (В ГОТОВОМ ВИДЕ), ДЛЯ ВСЕХ РОСТОВ

Размер	Ширина брюк, см
XS	26,9
S	28,6
M	30,5
L	32,2
XL	34

КАКОЙ МАТЕРИАЛ ВЫБРАТЬ?

Для пошива комбинезона подойдут умеренно плотные, нерастяжимые, хорошо держащие форму материалы костюмной группы из натуральных, искусственных, смешанных волокон и синтетических волокон.

Рекомендуются следующие виды материалов: джинсовая ткань, плотный лен, костюмные ткани из смешанных и синтетических волокон, экокожа.

В качестве подкладки карманов рекомендуется использовать подкладочный материал из хлопка, вискозы, полиэстера.

Комбинезон на фото выполнен из джинсовой ткани. Материал умеренно плотный, нерастяжимый. По составу из натуральных волокон: 100% хлопок. Плотность: 450 г/м². Подкладка кармана по составу: 100% хлопок.

РАСХОД

1. Основной материал при ширине 150 см для раскроя в одном направлении, метры:

Рост, см	Размер				
	XS	S	M	L	XL
1 (154-160)	2,7	2,7	3,1	3,15	3,2
2 (162-168)	2,75	2,8	3,15	3,2	3,3
3 (170-176)	2,8	2,85	3,2	3,25	3,4
4 (178-184)	2,9	2,9	3,25	3,3	3,5

Основной материал при ширине 140 см для раскроя в одном направлении, метры:

Рост, см	Размер				
	XS	S	M	L	XL
1 (154-160)	2,8	3	3,2	3,25	2,4
2 (162-168)	3	3	3,3	3,3	3,4
3 (170-176)	3,1	3,1	3,4	3,4	3,5
4 (178-184)	3,2	3,2	3,5	3,6	3,6

ВАЖНО! При покупке учитывайте, что материал может дать усадку, поэтому берите с запасом 5%.

2. Подкладочный материал кармана при ширине 140 см для всех размеров и ростов – 0,3 м.
3. Тонкий дублерин на трикотажной или тканевой основе при ширине 140 см для всех размеров и ростов – 0,7 м.
4. Клеевая кромка нитепрошивная по косой шириной 1 см для всех размеров и ростов – 0,4 м.
5. Пробивная пуговица металлическая на фиксированной ножке диаметром 1,5 см – 10 шт.
6. Брючная металлическая молния длиной 20 см для всех размеров и ростов – 1 шт.
7. Хольнитен диаметром 5 мм – 2 шт.
8. Нитки в тон материала – 5 катушек (1 катушка на швейную машинку + 4 катушки на оверлок).
9. Нитки для отделочной строчки в тон материала (к примеру, Madeira №35) – 2 катушки.

ОБОРУДОВАНИЕ И ПРИСПОСОБЛЕНИЯ

- швейная машинка для соединения деталей;
- оверлок для обметывания припусков швов. Можно заменить эластичной псевдооверлочной строчкой или строчкой зигзаг на бытовой швейной машинке (ширина оверлочной строчки или зигзага 2-3 мм, длина стежка 2,5 мм);
- пресс для установки пуговиц и хольнитенов с комплектом насадок, пробойник;
- лапка на швейную машинку для обметывания петель;
- однорожковая лапка для притачивания молнии.

ДЕТАЛИ КРОЯ

1. Из основного материала:

- правая кокетка переда – 1 деталь;
- левая кокетка переда – 1 деталь;
- правая центральная часть переда – 1 деталь;
- левая центральная часть переда – 1 деталь;
- средняя часть полочки – 2 детали;
- боковая часть полочки – 2 детали;
- передняя половинка – 2 детали;
- кокетка спинки – 1 деталь со сгибом;
- спинка – 1 деталь со сгибом;
- задняя половинка – 2 детали;
- кокетка задней половинки – 2 детали;
- отрезной пояс – 2 детали;
- верхняя часть рукава – 2 детали;
- нижняя часть рукава – 2 детали;
- манжета – 2 детали;
- верхний воротник – 1 деталь со сгибом;
- нижний воротник – 2 детали;
- стойка воротника – 2 детали;
- верхний клапан – 2 детали;
- нижний клапан – 2 детали;
- мешковина нагрудного кармана – 2 детали;
- обтачка нагрудного кармана – 2 детали;
- накладной карман задней половинки – 2 детали;
- бочок передней половинки – 2 детали;
- гульфик – 1 деталь;
- откосок – 1 деталь;
- шлевки – 1 деталь (5 шт.).

2. Из подкладочного материала:

- подкладка кармана – 2 детали.

ВАЖНО! Не забудьте перенести все контрольные надсечки с выкройки на материал.

3. Из дублирина:

- верхний воротник – 1 деталь со сгибом;
- нижний воротник – 2 детали;
- стойка воротника – 2 детали;
- обтачка нагрудного кармана – 2 детали;
- верхний клапан – 2 детали;
- отрезной пояс – 2 детали;
- манжета – 2 детали;
- гульфик – 1 деталь.

Также из дублирина необходимо раскроить:

- 2 полосы шириной 6,5 см и длиной, взятой с лекал, для проклеивания участка на обработку планки на деталях правой и левой кокетки;
- 2 полосы шириной 6,5 см и длиной, взятой с лекал, для проклеивания участка на обработку планки на деталях правой и левой центральной части переда;
- 2 полосы шириной 2 см и длиной, взятой с лекал, для проклеивания участка на обработку подгибки накладного кармана задней половинки;
- 1 полосу шириной 4 см и длиной, взятой с лекал, для проклеивания участка на обработку откоска.

Долевая нить на полосках дублирина проходит вдоль длинной стороны (вдоль кромки клеевого материала).

Важно! Если на деталях есть надпись “лицо”, крой этих деталей производится на лицевой стороне материала.

ПРИПУСКИ

Детали выкройки уже включают в себя припуски:

- по линии плечевого шва на правой кокетке переда – 1,5 см;
- по линии плечевого шва на левой кокетке переда – 1,5 см;
- по рельефу правой центральной части переда – 1,5 см;
- по рельефу левой центральной части переда – 1,5 см;