

ОТ СОЗДАТЕЛЬНИЦЫ БРЕНДА #VIKISEWS

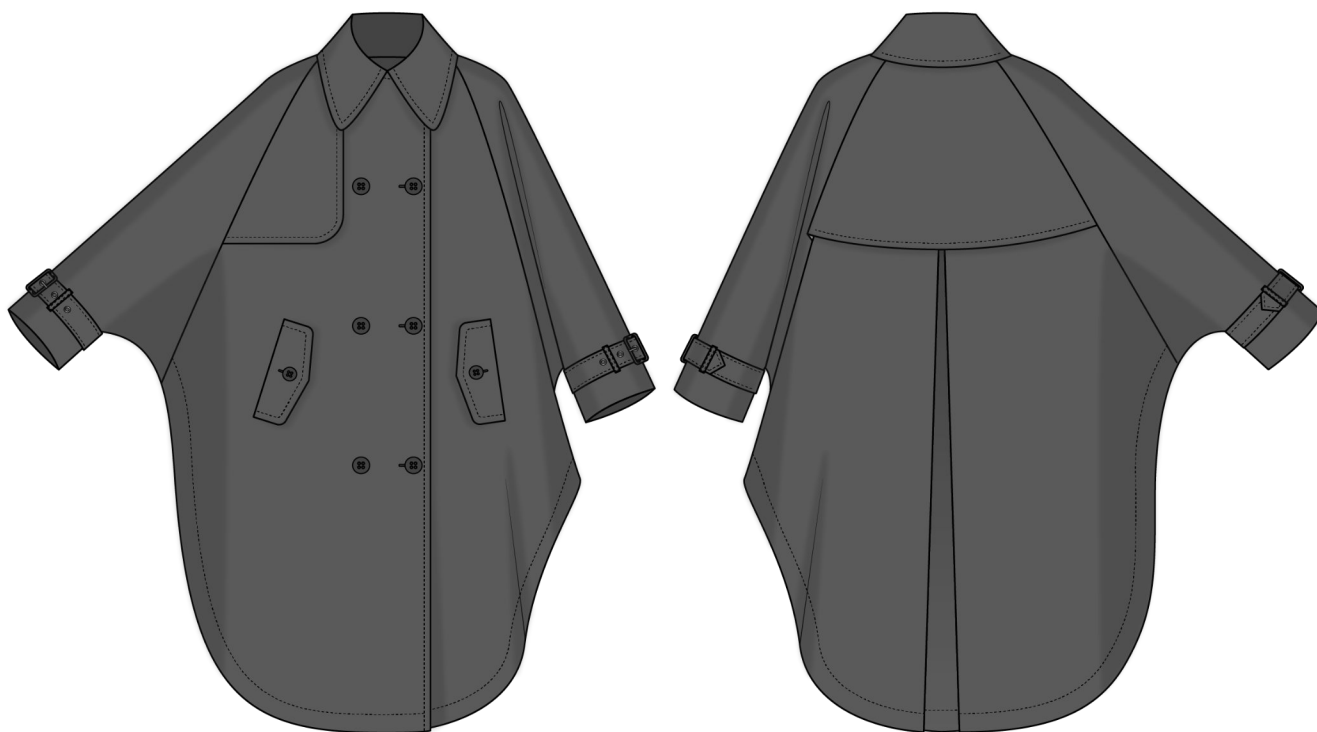


В 2016 году, когда я работала над своей первой инструкцией по пошиву, старалась написать ее так, чтобы даже новичок смог разобраться и сшить свое первое изделие. С инструкций и начался бренд Vikisews, его идея и миссия. Мне хотелось создавать современные выкройки с максимально подробным и понятным описанием пошива.

С каждым выпуском коллекции мы улучшаем наши инструкции: добавляем детали, убираем лишнее. Прежде чем они попадают к вам, на протяжении нескольких недель наши технологи, корректоры, редакторы трудятся над каждым словом и фотографией. Вы можете сложить несколько инструкций вместе, и из них получится настольная книга по пошиву, которая поможет вам шить самые разные вещи любой сложности.

И мне будет приятно, если эти инструкции помогут взрастить маленькое хобби в дело жизни. Получайте удовольствие от процесса. Создавайте свой идеальный эффективный гардероб. Носите эти вещи долго и с гордостью.

Если у вас останутся вопросы, пишите на почту info@vikisews.com. Мы всегда поможем.



О МОДЕЛИ АРМАНДА

Выкройка пальто большого объема, прямого силуэта. На правой полочке отлетная кокетка. На деталях полочки прорезные карманы с клапанами, с застежкой на обметанную петлю с пуговицей. На спинке отлетная кокетка. В среднем шве спинки глубокая складка. Отрезной цельнокроеный рукав большого объема. По низу рукава съемная пата с пряжкой, вдетая в шлевки. Воротник отложной на отрезной стойке. Застежка пальто двубортная на обметанные петли и пуговицы. Низ изделия фигурной формы на обтачке. По изделию проложены отделочные строчки. Длина пальто ниже колена. Пальто на отлетной подкладке.



ВАЖНО!

Разрешено использование выкроек Vikisews:

- для личного использования. Запрещается передавать выкройки Vikisews и инструкции к выкройкам третьим лицам, а также размещать выкройки и инструкции в открытый доступ с использованием сети Интернет и прочих цифровых сетей. В соответствии с ч. 1 ст. 1252, ст. 1301 ГК РФ несоблюдение указанных правил является нарушением действующего законодательства в области авторского права и влечет ответственность нарушителя. Незаконное использование или распространение будет преследоваться в соответствии с законодательством.

- в коммерческих целях только при пошиве одежды на заказ, создании коллекций одежды, при условии, что выкройки используются только на производстве без последующего распространения частным лицам.

ПРИБАВКИ НА СВОБОДУ ОБЛЕГАННЯ В ПОЛНОЙ ВЕЛИЧИНЕ

В данной модели не прописываются прибавки, так как изделие имеет большой объем и нестандартные конструктивные линии.

ДЛИНА ИЗДЕЛИЯ, ДЛИНА РУКАВА

| Рост, см | Длина изделия по спинке, см | Длина рукава с шириной плеча, см |
|-------------|-----------------------------|----------------------------------|
| 1 (154-160) | 111 | 74 |
| 2 (162-168) | 115 | 76 |
| 3 (170-176) | 120 | 78 |
| 4 (178-184) | 123 | 80 |

КАКОЙ МАТЕРИАЛ ВЫБРАТЬ?

Для пошива пальто подойдут умеренно плотные, мягкие, нерастяжимые материалы пальтовой группы из натуральных или смешанных волокон.

Рекомендуются следующие виды материалов: пальтовая шерсть, лоден, сукно, кашемир.

Для подкладки изделия рекомендуются подкладочные материалы из искусственных, смешанных или синтетических волокон.

Пальто на фото выполнено из пальтовой шерсти. Материал умеренно плотный, мягкий, нерастяжимый. По составу из натуральных волокон: 100% шерсть. Плотность: 450 г/м².

Подкладка по составу: 100% вискоза. Плотность: 100 г/м².

РАСХОД

1. Основной материал при ширине 150 см для раскроя в одном направлении, метры:

| Рост, см | Размер | | |
|-------------|--------|------|------|
| | XS-S | M-L | XL |
| 1 (154-160) | 3,65 | 3,7 | 3,75 |
| 2 (162-168) | 3,75 | 3,8 | 3,85 |
| 3 (170-176) | 3,9 | 3,95 | 4 |
| 4 (178-184) | 4 | 4,1 | 4,1 |

2. Подкладочный материал при ширине 140 см для раскроя в одном направлении, метры:

| Рост, см | Размер | | |
|-------------|--------|------|------|
| | XS-S | M-L | XL |
| 1 (154-160) | 2,1 | 2,2 | 2,3 |
| 2 (162-168) | 2,2 | 2,3 | 2,4 |
| 3 (170-176) | 2,25 | 2,35 | 2,4 |
| 4 (178-184) | 2,35 | 2,4 | 2,45 |

ВАЖНО! При покупке учитывайте, что материал может дать усадку, поэтому берите с запасом 5%.

3. Тонкий дублерин на трикотажной или тканевой основе при ширине 140 см для всех размеров и ростов – 1,6 м.

4. Лента клеевая нитепрошивная по косой, усиленная строчкой, шириной 1,5 см – 7,4 м.

5. Люверсы – 8 шт.

6. Пряжка шириной 4 см – 2 шт.

7. Пуговица диаметром 2,2-3 см – 11 шт.

8. Нитки в тон материала – 4 катушки (1 катушка на швейную машинку + 3 катушки на оверлок).

9. Нитки для отделочной строчки в тон материала – 2 катушки.

ОБОРУДОВАНИЕ И ПРИСПОСОБЛЕНИЯ

- швейная машинка для соединения деталей;
- оверлок для обметывания припусков швов. Можно заменить эластичной псевдооверлочной строчкой или строчкой зигзаг на бытовой швейной машинке (ширина оверлочной строчки или зигзага 2-3 мм, длина стежка 2,5 мм);
- лапка на швейную машинку для обметывания петель;
- однорожковая лапка;
- лапка на швейную машинку с ограничителем (по желанию);
- пробойник и пресс ручной, комплект насадок для установки люверсов;
- приспособление для заготовки косой бейки.

ДЕТАЛИ КРОЯ

1. Из основного материала:

- полочка – 2 детали;
- верхняя часть полочки – 2 детали;
- кокетка правой полочки – 1 деталь;
- спинка – 2 детали;
- верхняя часть спинки – 2 детали;
- кокетка спинки – 1 деталь со сгибом;
- внутренняя часть складки – 1 деталь;
- подборт – 2 детали;
- нижний воротник – 1 деталь со сгибом;
- верхний воротник – 1 деталь со сгибом;
- стойка – 2 детали;
- обтачка горловины спинки – 1 деталь со сгибом;
- обтачка низа полочки – 2 детали;
- обтачка низа спинки – 2 детали;
- верхний клапан – 2 детали;
- обтачка кармана – 2 детали;
- подзор кармана – 2 детали;
- хлястик рукава – 4 детали;
- шлевка хлястика рукава – 1 деталь (6 шт.).

2. Из подкладочного материала:

- подкладка полочки – 2 детали;
- подкладка верхней части полочки – 2 детали;
- подкладка спинки – 2 детали;
- подкладка верхней части спинки – 2 детали;
- подкладка кокетки правой полочки – 1 деталь;
- подкладка кокетки спинки – 1 деталь со сгибом;
- нижний клапан – 2 детали;
- верхняя подкладка кармана – 2 детали;
- нижняя подкладка кармана – 2 детали;
- бейка подборта – 2 детали;
- бейка складки спинки – 2 детали;
- бейка обтачки низа полочки – 2 детали;
- бейка обтачки низа спинки – 2 детали;
- бейка низа складки – 1 деталь;
- бейка подкладки кармана – 2 детали.

ВАЖНО! Не забудьте перенести все контрольные надсечки с выкройки на материал.

3. Из дублирина:

- подборт – 2 детали;
- обтачка горловины спинки – 1 деталь со сгибом;
- верхний воротник – 1 деталь со сгибом;
- стойка – 2 детали;
- обтачка низа полочки – 2 детали;
- обтачка низа спинки – 2 детали;
- верхний клапан – 2 детали;
- обтачка кармана – 2 детали;
- хлястик рукава – 2 детали.

ВАЖНО! Если на деталях есть надпись «лицо», крой этих деталей производится на лицевой стороне материала.

Также из дублирина необходимо раскроить:

- участок в горловине спинке – 2 детали;
- участок в верхней части детали верхней части спинки – 2 детали;
- участок в горловине полочки – 2 детали;
- участок в верхней части детали верхней части полочки – 2 детали;
- участок в нижней части детали верхней части спинки – 2 детали;
- участок в нижней части детали верхней части полочки – 2 детали;
- долевик кармана – 2 детали.

ВАЖНО! Все участки дублирина перенести с лекал.

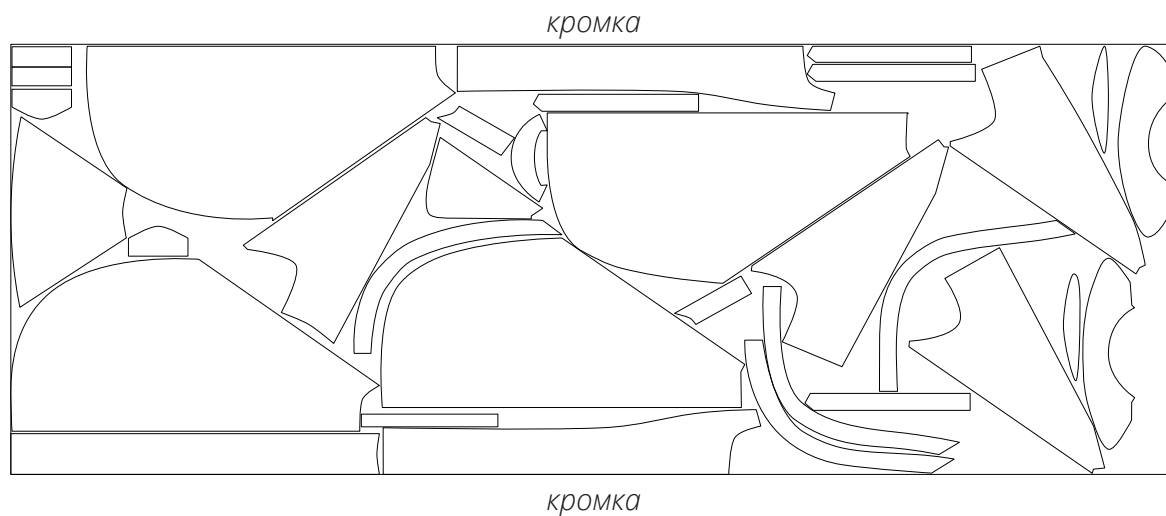
ПРИПУСКИ

Детали выкройки уже включают в себя припуски:

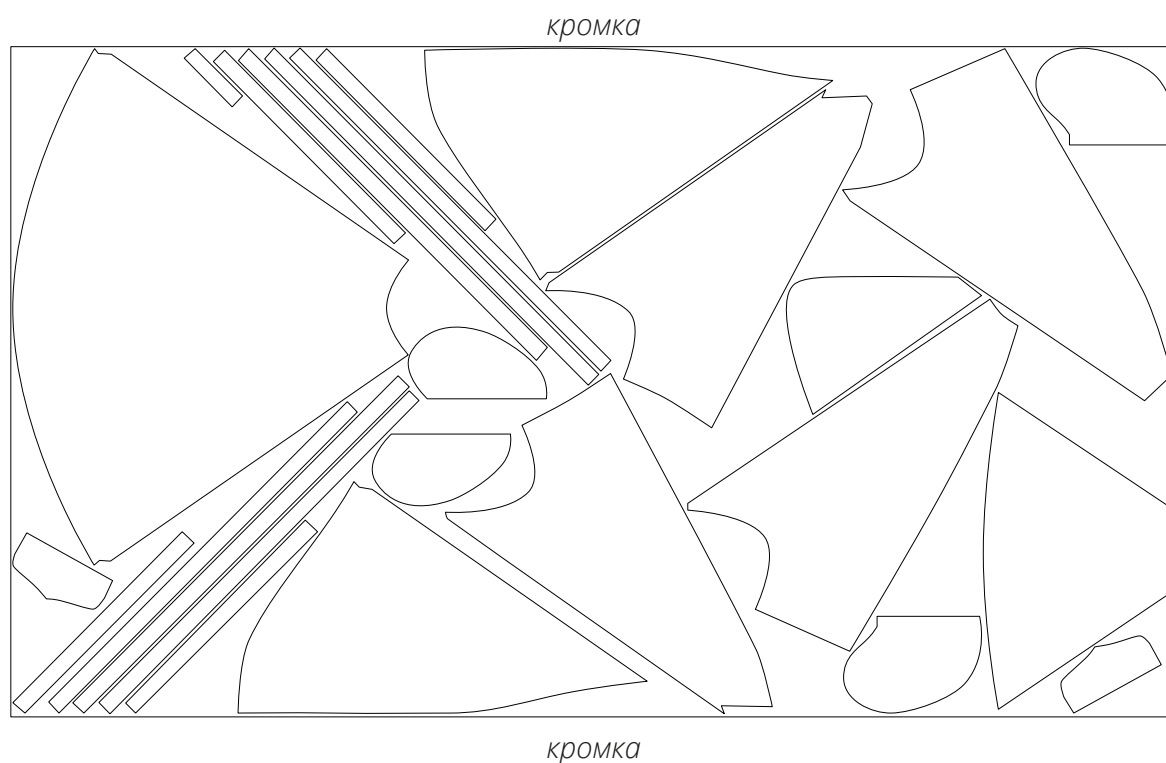
- по линии низа подкладки изделия – 1,5 см;
- по линии низа рукавов – 4 см;
- по шву стачивания мешковин карманов – 1,5 см;
- по всем остальным срезам – 1 см.

Учитывайте это при раскладке деталей на материале.

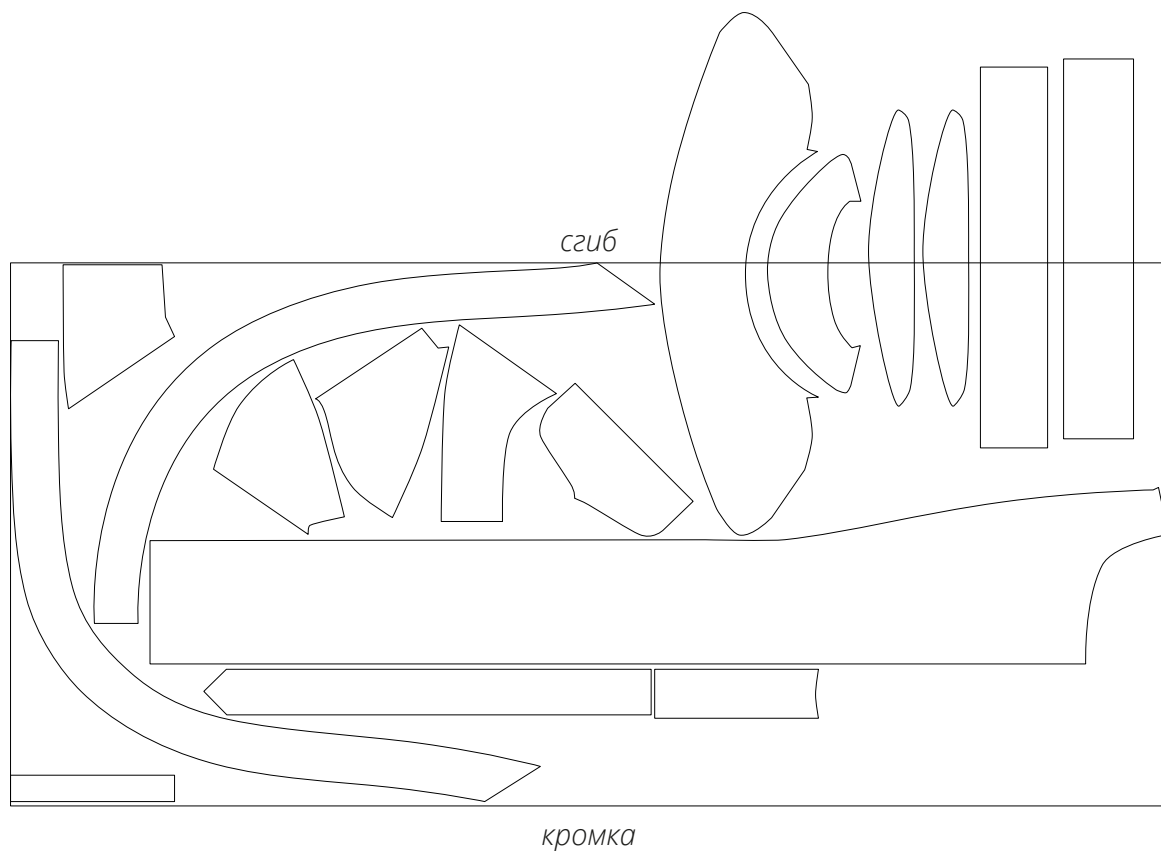
План раскладки выкройки на основном материале шириной 150 см для раскроя в разворот для всех размеров всех ростовых групп с учетом направления рисунка



План раскладки выкройки на подкладочном материале шириной 140 см для раскроя в разворот для всех размеров всех ростовых групп с учетом направления рисунка



План раскладки выкройки на дублирующем материале шириной 140 см
для раскроя в сгиб для всех размеров всех ростовых групп с учетом
направления рисунка



ГОТОВЫ? ДАВАЙТЕ ШИТЬ!

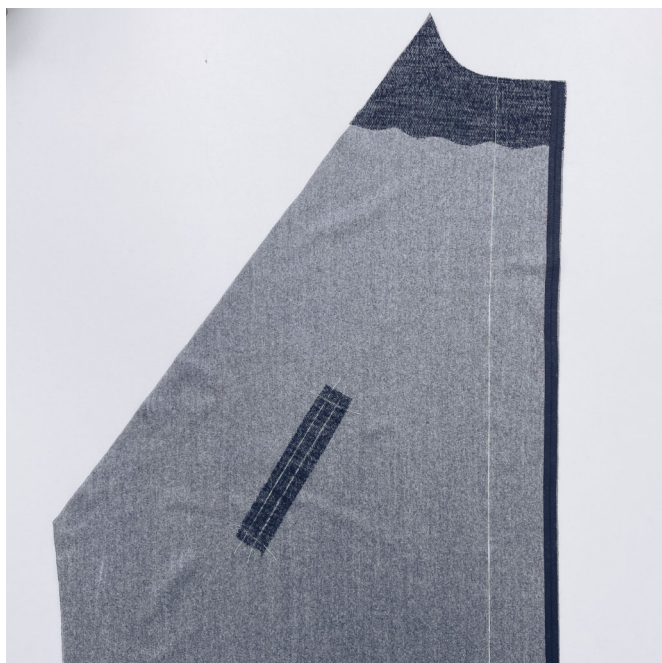


Продублировать детали частично:

- участок горловины на детали спинки – 2 детали;
- участок в верхней части детали верхней части спинки – 2 детали;
- участок горловины на детали полочки – 2 детали;
- участок в верхней части детали верхней части полочки – 2 детали;
- участок в нижней части детали верхней части спинки – 2 детали;
- участок в нижней части детали верхней части полочки – 2 детали;
- долевик кармана – 2 детали.



Для того чтобы выполнить дублирование, сложите основную деталь (или участок на основной детали) изнанкой к клеевой стороне детали из дублерина и приутюжьте. Не растягивайте детали утюгом. Ваши движения должны быть припечатывающими: надавить утюгом на ткань, выдержать несколько секунд, переставить на другой участок детали. Вы можете использовать хлопковый проутюжильник, чтобы не испачкать утюг. Оставьте деталь на ровной жесткой поверхности на 15 минут для остывания и застывания.



Перенести ручными стежками основные конструктивные линии на детали полочки:

- линия полужаноса (середина изделия);
- рамка для обработки кармана.

Ручные стежки наносятся светлыми нитками, не окрашивающими материал во время проведения влажно-тепловой обработки (далее – ВТО).